

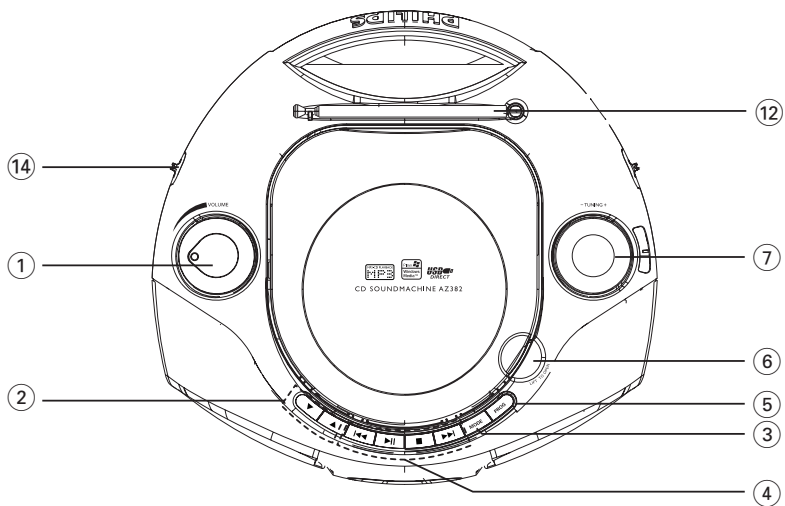
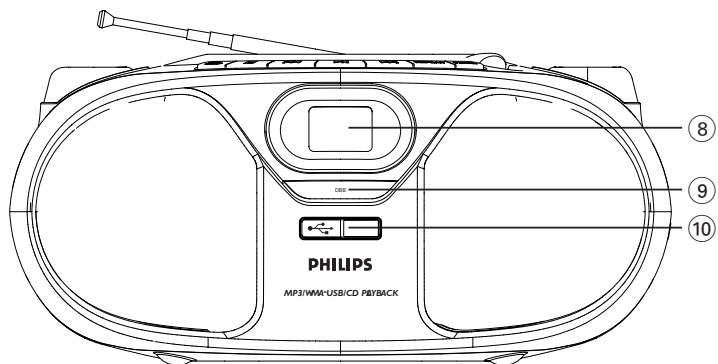
Register your product and get support at
www.philips.com/welcome

Gebruikershandleiding

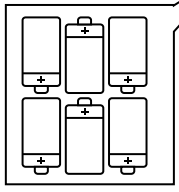
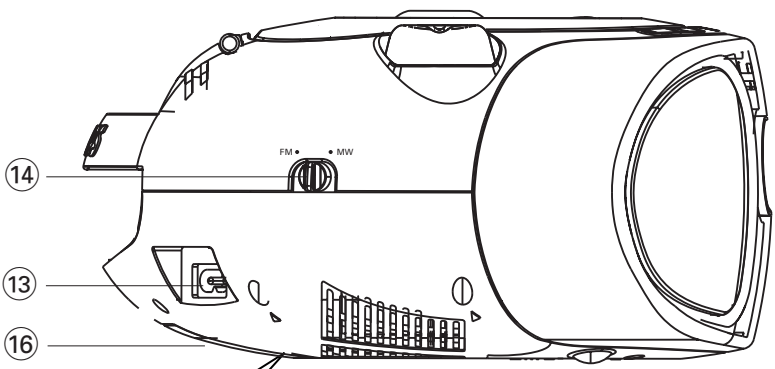


PHILIPS

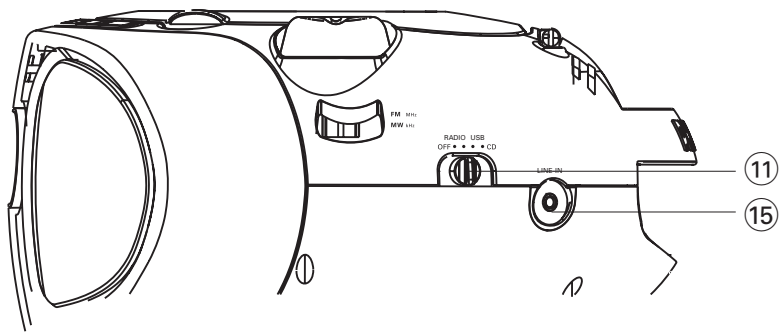
1



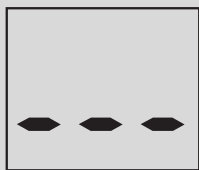
2



6 x R14 • UM-2 • C-CELLS



3



7



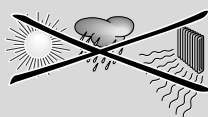
4



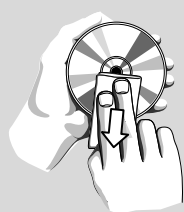
8



5



6



Gefeliciteerd met uw aankoop en welkom bij Philips!

Wilt u volledig profiteren van de ondersteuning die Philips u kan bieden. Registreer dan uw product op www.philips.com/welcome.

Bijgeleverde accessoires

– Netsnoe

Boven- en voorkant (Zie 1)

- ① **VOLUME** – om het volume in te stellen
- ② **▲▼** – **alleen bij MP3-CD/USB:** om het album te kiezen
- ③ **MODE** – om de verschillende manieren van afspelen te kiezen: bijv. REPEAT of SHUFFLE in willekeurige volgorde
- ④ **▶ II** – om het afspelen van een cd/USB te starten/ te onderbreken
 - ▶◀ ◀▶ – selecteert de volgende/vorige track
 - zoekt vooruit/achteruit (houd de knop ingedrukt) in de huidige track
 - – om het afspelen van een cd te beëindigen;
 - om een cd/USB-programma te wissen.
- ⑤ **PROG** – om cd-nummers te programmeren en geprogrammeerde nummers te controleren
- ⑥ **LIFT TO OPEN** – hier tillen om CD-vak deksel te openen.
- ⑦ **TUNING** – om af te stemmen op een radiozender
- ⑧ **Display** – geeft de cd/USB-functies weer
- ⑨ **DBB** – schakelt de laagtonenversterking aan en uit.
- ⑩ **USB poort** – aansluiting voor een externe USB harde schijf

Achter-/onderkant (Zie 1 en 2)

- ⑪ **Bronkeuzeschakelaar: CD, USB, RADIO, OFF**
 - om de geluidsbron CD, USB, of voor de radio – aan-/uit-schakelaar
- ⑫ **Telescoopantenne** – om de FM-ontvangst te verbeteren.

- ⑬ **AC MAINS~** – aansluitbus voor het netsnoer.
- ⑭ **Band selector** – om het golfgebied te kiezen, MW of FM.
- ⑮ **LINE-IN** – aansluiting voor externe audiobron.
- ⑯ **Batterijklepje** – Druk op de pijl en duw om de 6 R-14/UM-2/C-celbatterijen van 1,5 V te plaatsen.

LET OP:

- **Zichtbare en onzichtbare laserstraling. Kijk niet in de straal als het deksel open is.**
- **Hoogspanning Niet openen. U loopt anders het risico een elektrische schok te krijgen. Dit apparaat bevat alleen onderhoudsvrije onderdelen.**
- **Breng geen wijzigingen aan het apparaat aan om blootstelling aan straling te voorkomen.**

Opmerkingen over de verwijdering van batterijen

Uw product bevat batterijen die onder de EU-richtlijn 2006/66/EC vallen. De batterijen mogen niet bij het gewone huishoudelijke afval worden gegooid.

Win inlichtingen in over de lokale wetgeving omtrent de gescheiden inzameling van batterijen. Door u op de juiste wijze van de batterijen te ontdoen, voorkomt u negatieve gevolgen voor het milieu en de volksgezondheid.

(NL) Batterijen niet weggooien, maar inleveren als KCA.



Stroomvoorziening

Wilt u de batterijen sparen, gebruik dan zo vaak als u kunt de netvoeding. Let erop dat u het netsnoer uit het apparaat en het stopcontact haalt voor u de batterijen in het apparaat plaatst.

Batterijen (niet bijgeleverd)

- 1 Open het batterijvak en plaats er zes batterijen in, type **R-14, UM-2** of **C-cells**, (bij voorkeur alkaline), met de "+" en "-" polen op dezelfde manier als aangegeven binnenin het batterijvak.
- 2 Controleer of de batterijen correct en stevig op hun plaats zitten en plaats het klepje van het batterijvak terug. U kunt het apparaat nu gebruiken.
 - Door verkeerd gebruik kunnen batterijen gaan lekken waardoor roest ontstaat in het batterijvak of waardoor de batterijen kunnen openbarsten. Daarom:
 - Gebruik geen verschillende types batterijen door elkaar; bijvoorbeeld alkaline met zink-koolstof. Gebruik voor het apparaat enkel batterijen van hetzelfde type.
 - Als u de batterijen vervangt, gebruik dangeen oude en nieuwe batterijen door elkaar.
 - Verwijder de batterijen als u het apparaat langere tijd niet zult gebruiken.

Batterijen bevatten chemicaliën en moeten daarom op de juiste manier ingeleverd worden.

Gebruiken van de netvoeding

WAARSCHUWING: controleer steeds of het apparaat is uitgeschakeld voordat u de stroombron wijzigt of de stroomtoevoer afsluit.

- 1 Controleer of de netspanning **op het typeplaatje op de onderkant van het apparaat** overeenkomt met de plaatselijke netspanning. Is dit niet het geval, neem dan contact op met uw leverancier of serviceorganisatie.

- 2 Verbind het netsnoer met de ingang **AC MAINS ~** en het stopcontact. Steek de stekker van het netsnoer in het stopcontact.
- 3 Trek de stekker uit het stopcontact als u de netvoeding helemaal uit wilt schakelen.
- 4 Installeer het apparaat in de buurt van een stopcontact en op een plaats waar u gemakkelijk bij de stekker kunt.
 - Haal de stekker van het netsnoer uit het stopcontact om het apparaat te beschermen tijdens hevige onweer. Als u alleen aan het ene uiteinde van het NETSNOER aan de achterzijde van het apparaat trekt, is het netsnoer mogelijk niet vrij van stroom. Kinderen kunnen in dit geval ernstig lichamelijk letsel oplopen.

Het typeplaatje bevindt zich aan de onderzijde van het apparaat.

Nuttige tips:

- Of u nu gebruik maakt van de netvoeding of van de batterijen, u vermijdt onnodig energieverbruik als u de bronkeuze-schakelaar altijd op **OFF**.

Basisfuncties

In- en uitschakelen en kiezen van een functie

- 1 Zet de **bronkeuzeschakelaar** op **CD, USB** of **RADIO** om de gewenste geluidsbron te kiezen.
- 2 Het apparaat staat uit wanneer de **bronkeuzeschakelaar** op **OFF**.
- 3 Om over te schakelen naar de **LINE IN**-modus, sluit u een externe audiobron aan op de **LINE IN**-aansluiting.

Nuttige tips:

- Het apparaat schakelt automatisch over naar de **LINE IN**-modus als u een externe audiobron aansluit. Het maakt niet uit of het apparaat in **CD, USB** of **RADIO**-modus staat.

- De **LINE IN**-aansluiting is niet geschikt voor een oortelefoon.

Instellen van het volume en het geluid

Stel het geluid in met de knoppen **VOLUME** en **DBB**.

Radio-ontvangst

- 1 Zet de **bronkeuzeschakelaar** op **RADIO**.
- 2 Zet de **BAND** op **MW** of **FM** om het gewenste golfgebied te kiezen.
- 3 Draai **TUNING** om af te stemmen op een radiozender.

Nuttige tips:

Verbeteren van de radio-ontvangst

- Voor **FM**, moet u de telescoopantenne uittrekken. Klap de antenne neer en draai deze. Als het signaal te sterk is (in de buurt van een zender), schuif dan de antenne in elkaar.
- Voor **MW**, heeft het apparaat een ingebouwde antenne zodat de telescoopantenne niet nodig is. Richt de antenne door het hele apparaat te draaien.

INFORMATIE OVER MP3

De techniek voor muziekcompressie MP3 (MPEG Audio Layer 3) verkleint de digitale gegevens van een audio-cd aanzienlijk, terwijl het geluid van cd-kwaliteit blijft.

• Hoe krijgt u muziekbestanden:

U kunt legale muziekbestanden van het internet naar de harde schijf van uw computer downloaden of ze van uw eigen audio-cd's maken. Plaats hiertoe een audio-cd in de cd-romdrive van uw computer en converteer de muziek met daarvoor geschikte codeersoftware. Voor een goede geluidskwaliteit wordt bij MP3 muziekbestanden een bitsnelheid van 128 kbps of hoger aanbevolen.

• Hoe maakt u een cd-rom met

MP3-bestanden: Gebruik de cd-brander van uw computer om de muziekbestanden van uw harde schijf op een cd-rom op te nemen („branden”).

Nuttige tip:

- Zorg dat de bestandsnamen van de MP3-bestanden eindigen op .mp3.
- Aantal albums/mappen: maximum 20
- Aantal nummers/titels: maximum 400
- Het aantal muziekbestanden dat kan worden afgespeeld is afhankelijk van de lengte van de bestandsnamen. Bij korte bestandsnamen worden meer bestanden ondersteund.

Afspelen van een CD/MP3-CD

- Op deze speler kunnen audiodisks afgespeeld worden inclusief CD-Rs/ CD-RWs, en MP3/WMA CDs. Probeer geen CD-ROMs, CD-i's, VCD's, dvd's of computer-cd's af te spelen.

Belangrijk!

- CD's van platenmaatschappijen die hun CD's voorzien van een kopieerbeveiliging kunnen mogelijk niet worden afgespeeld op dit apparaat.
- Probeer geen DRM-beveiligde WMA-bestanden.

- 1 Zet de **bronkeuzeschakelaar** op **CD**.

- 2 Hef de CD deur op bij **LIFT TO OPEN**. Leg een CD in de speler met de bedrukte kant naar boven en druk de klep van het cd-vak zachtjes dicht.

→ Het scherm geeft -- weer en even later het totale aantal nummers. (Zie **3**)

- 3 Druk op **▶** om het afspelen te starten.

- 4 Om het afspelen pauzeren, drukt u op **▶**.

→ Gaat uit: **▶** knippert. (Zie **4**)

- 5 Drukt u opnieuw op **▶** om het afspelen te hervatten.

- 6 Om het afspelen te stoppen, drukt u op **■**.

Nuttige tips:

Het afspelen van de cd/MP3-cd stopt ook:

- wanneer u het cd-vak opent;
- als u de geluidsbron **USB, RADIO** of **OFF** kiest;
- aan het eind van de cd.

MP3/WMA/CD-speler

Kiezen van een ander nummer

- Druk één of meerdere keren op ►►, ◀◀ op het apparaat tot het gewenste nummer in het display verschijnt.
alleen bij MP3/WMA-CD: Om een muzieknummer op MP3 te vinden kunt u eerst drukken op ▲▼ tot de gewenste album te selecteren.
- Druk, terwijl de speler (tijdelijk) stilstaat, op ►► om het afspelen te starten.

Zoeken naar een passage binnen een nummer

- 1 Houd tijdens het afspelen ◀◀ / ►► ingedrukt.
→ De cd wordt dan zachtjes en versneld afgespeeld.
- 2 Laat de toets ◀◀ / ►► los zodra u de gewenste passage herkent.

Nuttige tips:

- Als u binnen het laatste nummer zoekt en het einde van dat laatste nummer bereikt dan stopt de cd.

Programmeren van cd-nummers

U kunt in het totaal 20 nummers in elke gewenste volgorde programmeren. Indien u dat wenst, kunt u elk nummer ook meer dan eens programmeren.

- 1 Druk in stop-stand op **PROG** om programmeerstand te activeren.
→ Gaat uit: Scherm: **PROG** en $P \overline{0} \overline{1}$ knippen. (Zie 5)
- 2 Druk op ◀◀ of ►► om het gewenste muzieknummer te kiezen.
alleen bij MP3/WMA-CD: Om een muzieknummer op MP3 te vinden kunt u eerst drukken op ▲▼ tot de gewenste album te selecteren.
- 3 Druk op **PROG** om het gekozen muzieknummer op te slaan.
→ Gaat uit: **PROG** en $P \overline{0} \overline{2}$ knippert, zodat u de volgende nummer kunt programmeren.

- 4 Herhaal de stappen 2 en 3 om op deze manier alle gewenste nummers te kiezen en te programmeren.
→ Wanneer u probeert meer dan 20 muziekstukken op te slaan, kunnen er geen muziekstukken meer worden geselecteerd en wordt in het display toont - - -.
- 5 Druk op ►► om het afspelen van het programma te starten.

Nuttige tips:

- **Wanneer het programma wordt gestopt, hervat het apparaat de normale weergave. Om de programmamodus opnieuw te activeren, drukt u op PROG wanneer het apparaat niet in werking is.**

Controleren van een programma

Druk terwijl de speler stilstaat herhaaldelijk op **PROG** om de nummers die u geprogrammeerd heeft te zien.

Wissen van een programma

U kunt een programma wissen door:

- Druk als het apparaat niet in werking is op **PROG** om de programmamodus te activeren en druk vervolgens op ■.
- de geluidsbron **USB, RADIO** of **OFF** te kiezen;
- het CD-vak te openen.

MP3/WMA/ CD-speler

Verschillende afspelstanden selecteren: REPEAT en SHUFFLE (Zie 6, 7)

U kunt de verschillende manieren van afspelen kiezen of wijzigen voor of tijdens het afspelen en u kunt herhaal-modi met **PROG** combineren.

↻ – het huidige nummer wordt telkens opnieuw herhaald.

alleen bij MP3:

↻ **ALB** – alle nummers van het huidige album worden steeds opnieuw afgespeeld.

↻ **ALL** – de hele CD/het hele programma wordt herhaald.

∞ – Alle nummers worden in willekeurige volgorde afgespeeld.

- 1** Druk één of meerdere keren op **MODE** om de manier van afspelen te kiezen.
 - 2** Staat de speler stil, druk dan op **▶** om het afspelen te starten.
 - 3** Wilt u weer op de normale manier verder gaan met afspelen, druk dan herhaaldelijk op **MODE** tot in het display geen enkele van de verschillende manieren nog aangegeven wordt.
- U kunt ook op **■** drukken om de manier van afspelen af te sluiten.

USB Verbinding

De USB aansluiting gebruiken

- De AZ382 is aan de voorzijde uitgerust met een USB poort met plug & play functie waardoor U digitale muziek en gesproken inhoud, opgeslagen op een USB harde schijf, kan afspelen vanaf uw AZ382.
- Door een USB harde schijf te gebruiken kan U ook van alle functies genieten die de AZ382 aanbiedt en die uitgelegd worden onder schijfwerking.

Compatibele USB harde schijven

Het AZ382 ondersteunt;

- USB flashgeheugen (USB 2.0 of USB1.1)
- USB flashspelers (USB 2.0 of USB 1.1)
- Een USB toestel dat een besturingsprogramma vereist wordt niet ondersteund (Windows XP).

Anmerking:

Bij sommige USB flashspelers (of geheugen-toestellen) wordt de opgeslagen inhoud opgenomen via een beveiligingstechnologie voor auteursrechten. Dergelijke beveiligde inhoud zal niet afspeelbaar zijn op andere toestellen (zoals dit AZ382).

Ondersteunde formats:

- USB of geheugenbestandsformaat FAT12, FAT16, FAT32 (sectorgrootte: 512 - 65,536 bytes).
- MP3 bitratio (gegevenratio): 32-320 Kbps en variabele bitratio.
- WMA-versie 9 of eerder
- Overzichten met een diepte tot maximaal 8 niveaus.
- Aantal albums/mappen: maximum 99
- Aantal nummers/titels: maximum 511
- ID3 tag v2.0 of hoger
- Bestandsnaam in Unicode UTF8 (maximum lengte: 128 bytes)

Het onderstaande is niet met dit systeem verenigbaar:

- Lege albums: een lege album is een album dat geen MP3/WMA-bestanden bevat en niet op de display verschijnt.
- Niet ondersteunde bestandsformats worden overgeslagen. Dit betekent dat bijv. Word-documenten of MP3-bestanden met de extensie .dlf worden genegeerd en niet kunnen worden weergegeven.
- AAC, WAV, PCM. NTFS geluidsbestanden
- DRM-beveiligde WMA-bestanden.
- WMA-bestanden in de opmaak Lossless.

Een USB harde schijf afspelen

- 1 Zorg ervoor dat uw AZ382 aangedreven wordt door wisselstroomspanning of door de gespecificeerde batterijen.
 - 2 Zet de **bronkeuzeschakelaar** op **USB**.
→ Display geeft - - - (zie [2](#)) weer.
 - 3 Sluit U een compatibele USB harde schijf aan op de gemarkeerde USB poort (→) van AZ382. Indien noodzakelijk, gebruik dan een gepaste USB kabel om het toestel en de USB poort van de AZ382 te verbinden.
→ Het toestel zal automatisch ingeschakeld worden.
- Indien het toestel niet ingeschakeld wordt, schakel het dan manueel in en sluit het opnieuw aan.
→ De display van de AZ382 geeft - - - weer en het totale aantal afspeelbare geluidsbestanden opgeslagen op het toestel(Max. weergegeven hoeveelheid nummers is 511).

USB Verbinding

- 4 Druk op ►► op uw AZ382 om de weergave te beginnen.

Nuttige tips:

- Tot 511 afspeelbare geluidsbestanden, opgeslagen op een USB harde schijf, kunnen weergegeven worden op de AZ382.
- Tot 99 afspeelbare albums, opgeslagen op een USB harde schijf, kunnen geselecteerd en weergegeven worden op de AZ382.
- Noteer dat de bestandnamen van MP3-bestanden moeten eindigen op .mp3.
- Voor DRM-beveiligde WMA-bestanden gebruikt u de Windows Media Player 10 (of hoger) voor het branden / de conversie van cd's. Surf naar www.microsoft.com voor meer details over de Windows Media Player en WM DRM (Windows Media Digitaal Rechtenbeheer).
- Als u wilt afspelen via een USB-apparaat en er wordt op het beeldscherm "OL" weergegeven, dan betekent dit dat het USB-apparaat de AZ382 elektrisch overbelast. U dient een ander USB-apparaat te gebruiken.

Onderhoud van de cdspeler en de cd's

- Als de CD-speler de CD's niet op de juiste manier kan lezen, gebruik dan een schoonmaak-CD om de lens schoon te maken voor u het apparaat ter reparatie aanbiedt.
- Raak de lens van de CD-speler nooit aan!
- Bij plotse temperatuurveranderingen kan er condens ontstaan en kan de lens van de CD-speler beslaan. Het afspelen van een CD is dan niet mogelijk. Probeer niet de lens schoon te maken maar laat de CD-speler enige tijd acclimatiseren in een warme omgeving tot de condens verdwenen is.
- Sluit altijd het CD-vak om te voorkomen dat er stof op de lens komt.
- Maak de CD schoon door met een zachte, pluïsvrije doek vanuit het midden in een rechte lijn naar de rand te wrijven. Gebruik geen schoonmaakmiddelen want deze kunnen de CD beschadigen.
- Schrijf nooit op een CD en plak er geen stickers op.
- Leg niets op het apparaat. Er moet voldoende ventilatieruimte (minimaal 15 cm) zijn bij de ventilatieopeningen om te voorkomen dat het apparaat te warm wordt.
- De ventilatie mag niet worden gehinderd door het afsluiten van de ventilatieopeningen met voorwerpen, zoals kranten, tafelkleden, gordijnen enz.
- Er mogen geen voorwerpen met een open vlam, zoals aangestoken kaarsen op het apparaat worden geplaatst.
- Geen voorwerpen met vloeistoffen, zoals vazen, mogen op het apparaat worden geplaatst.
- De mechanische delen van het apparaat zijn voorzien van zelfsmerende lagers en mogen dus niet gesmeerd of geolied worden.
- U kunt het apparaat schoonmaken met een licht bevochtigde zeemlap. Gebruik geen schoonmaakmiddelen die alcohol, spiritus, ammonia of schuwmiddel bevatten want die kunnen het apparaat beschadigen.

Veiligheidsvoorschriften

- Zet het apparaat op een harde, vlakke ondergrond zodat het niet om kan vallen.
- Als u het netsnoer of de aansluiting op het apparaat gebruikt om het apparaat uit te schakelen, dient u ervoor te zorgen dat deze goed toegankelijk zijn.
- Bescherm het apparaat, de batterijen, de cd's en cassettes tegen vocht, regen, zand of extreem hoge temperaturen zoals bij verwarmingsapparatuur of in felle zon.
- Apparaat mag niet worden blootgesteld aan spatwater.

Verhelpen van Storingen

Als zich een probleem voordoet, controleer dan eerst de punten op de onderstaande lijst voor u het apparaat ter reparatie aanbiedt. Kunt u het probleem niet oplossen aan de hand van deze aanwijzingen, raadpleeg dan uw leverancier of serviceorganisatie

WAARSCHUWING: *Maak het apparaat niet open want dan loopt u het risico een elektrische schok te krijgen. Probeer in geen geval zelf het apparaat te repareren want dan vervalt de garantie.*

Probleem

- *Mogelijke oorzaak*
- Oplossing

Geen geluid/voeding

- *Het volume staat te zacht*
- Zet het volume harder met VOLUME
- *Het netsnoer is niet goed aangesloten*
- Sluit het netsnoer op de juiste manier aan
- *De batterijen zijn leeg/ verkeerd geplaatst*
- Plaats (nieuwe) batterijen op de juiste manier
- *CD bevat bestanden die geen audiobestanden zijn*
- Druk eenmaal of vaker op **⏮**, **⏭** om naar een muziekstuk op een CD te springen, in plaats van een gegevensbestand

Het display functioneert niet zoals het hoort/ Het apparaat reageert op geen enkele toets

- *Elektrostatische ontlading*
- Zet het apparaat uit en haal de stekker uit het stopcontact. Sluit deze enkele seconden later weer aan

---,Er of no in het display

- *Geen cd*
- Plaats een cd in speler
- *Krassen of vuil op de cd*
- Vervang de cd/ maak deze schoon, zie Onderhoud
- *De lens van de laser is beslagen*
- Wacht tot de lens weer helder/geaclimateerd is
- *De CD-R/CD-RW is leeg of niet afgesloten*
- Gebruik een afgesloten CD-R/CD-RW

Anmerking:

CDs, die mit Kopierschutztechnologien einiger Hersteller verschlüsselt wurden, können möglicherweise von diesem Produkt nicht wiedergegeben werden.

De cd-speler slaat nummers over

- *De cd is beschadigd of vuil*
- Vervang de cd of maak deze schoon
- *SHUFFLE of program is ingeschakeld*
- Zet SHUFFLE / program uit

Anmerking: Een erg bekraste of vuile CD kan de werking van het apparaat ernstig verstoren.

Het geluid wordt onderbroken tijdens MP3-weergave

- *De MP3-file is gemaakt aan een compressiesnelheid die hoger is dan 320 kbps*
- Gebruik een lagere compressie-snelheid om CD-nummers in MP3-formaat op te nemen
- *De CD is beschadigd of vuil*
- Vervang de CD of maak deze schoon

Het USB toestel werkt niet op mijn AZ382.

- *Het is niet ingesteld op USB modus.*
- Zet de **bronkeuzeschakelaar** op **USB**.
- *Het toestel is niet goed aangesloten op de USB poort van de AZ382.*
- Sluit het toestel opnieuw aan en zorg ervoor dat de stroom is ingeschakeld.
- *Het toestel wordt niet ondersteund door de AZ382 of het audiobestandsformaat op het toestel wordt niet ondersteund door de AZ382.*
- Gebruik een compatibel toestel/ afspeelbaar audiobestandsformaat.

Met het oog op het milieu...

Wij hebben alle overbodig verpakkingsmateriaal weggelaten en ervoor gezorgd dat de verpakking gemakkelijk in drie materialen te scheiden is: karton (doos), polystyreenschuim (buffer) en plastic (zakken, beschermfolie).

Uw apparaat bestaat uit materialen die door een gespecialiseerd bedrijf gerecycleerd kunnen worden. Informeer waar u verpakkingsmateriaal, lege batterijen en oude apparatuur kunt inleveren.

Wegwerpen van uw afgedankt apparaat

Uw apparaat werd ontworpen met en vervaardigd uit onderdelen en materialen van superieure kwaliteit, die gerecycleerd en opnieuw gebruikt kunnen worden.

Wanneer het symbool van een doorstreepte vuilnisemmer op wielen op een product is bevestigd, betekent dit dat het product conform is de Europese Richtlijn 2002/96/EC



Gelieve u te informeren in verband met het plaatselijke inzamelingsstelsel voor elektrische en elektronische apparaten.

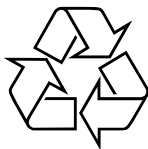
Gelieve u te houden aan de plaatselijke reglementering en apparaten niet met het gewone huisvuil mee te geven. Door afgedankte apparaten op een correcte manier weg te werpen helpt u mogelijke negatieve gevolgen voor het milieu en de gezondheid te voorkomen.

Technische gegevens

Stroomverbruik	15W
Afmetingen van de verpakking (w x h x d)	261 x 121 x 245 (mm)
Gewicht	1.63 kg

Meet Philips at the Internet

<http://www.philips.com>



AZ382