

Altijd tot uw dienst

Ga voor registratie van uw product en ondersteuning naar
www.philips.com/support



AZ330T



Gebruiksaanwijzing

PHILIPS

Inhoudsopgave

1	Belangrijk	2
	Veiligheid	2
	Kennisgeving	3

2	Uw CD-soundmachine	5
	Introductie	5
	Wat zit er in de doos?	5
	Overzicht van het apparaat	6

3	Aan de slag	8
	Stroom aansluiten	8
	Inschakelen	9
	Uitschakelen	9

4	Afspelen	10
	Een CD afspelen	10
	Afspelen vanaf USB-apparaten	10
	Op FM-radiozenders afstemmen	11
	Afspelen vanaf Bluetooth-apparaten	11
	Muziek van een extern apparaat afspelen	12

5	Afspeelopties	13
	Bediening	13
	Tracks programmeren	13
	Geluid aanpassen	13

6	Productinformatie	14
	Specificaties	14
	Ondersteunde MP3-discformaten	15
	Informatie over afspelen via USB	15
	Onderhoud	15

7	Problemen oplossen	16
	Over Bluetooth-apparaten	16

1 Belangrijk

Veiligheid

- Lees deze instructies.
- Volg alle instructies.
- Dek de ventilatieopeningen niet af. Installeer dit apparaat volgens de instructies van de fabrikant.
- Niet installeren in de nabijheid van warmtebronnen zoals radiatoren, warmeluchtroosters, kachels of andere apparaten (zoals versterkers) die warmte produceren.
- Plaats het netsnoer zodanig dat niemand erop trapt en het niet wordt afgeklemd, in het bijzonder bij stekkers, stopcontacten en het punt waar het netsnoer uit het apparaat komt.
- Gebruik uitsluitend door de fabrikant gespecificeerde toebehoren/accessoires.
- Haal de stekker bij onweer en wanneer het apparaat langere tijd niet wordt gebruikt, uit het stopcontact.
- Opnamen zijn geoorloofd zolang auteursrechten of andere rechten van derden niet worden geschonden.
- Laat al het onderhoud verrichten door erkend onderhoudspersoneel. Onderhoud is vereist wanneer het apparaat, het netsnoer of de stekker is beschadigd, wanneer er vloeistof in het apparaat is gekomen of er een voorwerp op het apparaat is gevallen, wanneer het apparaat is blootgesteld aan regen of vocht, wanneer het apparaat niet goed functioneert of wanneer het is gevallen.
- **WAARSCHUWING** batterijgebruik – Om te voorkomen dat batterijen gaan lekken, wat kan leiden tot lichamelijk letsel of beschadiging van eigendommen of het apparaat:

- Plaats alle batterijen met + en - zoals staat aangegeven op het apparaat.
- Plaats geen oude en nieuwe of verschillende typen batterijen in het apparaat.
- Verwijder de batterijen wanneer u het apparaat langere tijd niet gebruikt.
- Batterijen (batterijdelen of geplaatste batterijen) mogen niet worden blootgesteld aan hoge temperaturen (die worden veroorzaakt door zonlicht, vuur en dergelijke).
- LET OP: er bestaat explosiegevaar als de batterij onjuist wordt vervangen. Vervang de batterij uitsluitend met een batterij van hetzelfde of een gelijkwaardig type.
- Er mag geen vloeistof op het apparaat druppelen of spatten.
- Plaats niets op het apparaat dat gevaar kan opleveren, zoals een glas water of een brandende kaars.
- Als u het netsnoer of de aansluiting op het apparaat gebruikt om het apparaat uit te schakelen, dient u ervoor te zorgen dat deze goed toegankelijk zijn.



Waarschuwing

- Verwijder de behuizing van dit apparaat nooit.
- Plaats dit apparaat nooit op andere elektrische apparatuur.
- Kijk nooit in de laserstraal in dit apparaat.



Let op

- Gebruik van dit product dat niet overeenkomt met de beschrijving in deze handleiding of het maken van aanpassingen kan leiden tot blootstelling aan gevaarlijke straling of een anderszins onveilige werking van dit product.

Kennisgeving

Eventuele wijzigingen of modificaties aan het apparaat die niet uitdrukkelijk zijn goedgekeurd door Gibson Innovations kunnen tot gevolg hebben dat gebruikers het recht verliezen het apparaat te gebruiken.

Compliance

Eventuele wijzigingen of modificaties aan het apparaat die niet uitdrukkelijk zijn goedgekeurd door Gibson Innovations kunnen tot gevolg hebben dat gebruikers het recht verliezen het apparaat te gebruiken. Gibson Innovations verklaart hierbij dat dit product voldoet aan de essentiële vereisten en andere relevante bepalingen van richtlijn 2014/53/EU. U kunt de conformiteitsverklaring lezen op www.philips.com/support.

De zorg voor het milieu

Uw oude product weggooien



Uw product is vervaardigd van kwalitatief hoogwaardige materialen en onderdelen die kunnen worden gerecycled en hergebruikt.



Dit symbool op een product betekent dat het product voldoet aan EU-richtlijn 2012/19/EU. Stel uzelf op de hoogte van de lokale procedures voor gescheiden inzameling van afval van elektrische en elektronische producten. Volg de lokale regels op en werp het product nooit samen met ander huisvuil weg. Als u oude producten correct verwijdert, voorkomt u negatieve gevolgen voor het milieu en de volksgezondheid.

Met het oog op het milieu

Er is geen overbodig verpakkingsmateriaal gebruikt. We hebben ervoor gezorgd dat de verpakking gemakkelijk kan worden gescheiden in drie materialen: karton (de doos), papierpulp (buffer) en polyethyleen (zakken en afdekking). Het systeem bestaat uit materialen die kunnen worden gerecycled en opnieuw kunnen worden gebruikt wanneer het wordt gedemonteerd door een gespecialiseerd bedrijf. Houd u aan de plaatselijke regelgeving inzake het weggooiën van verpakkingsmateriaal, lege batterijen en oude apparatuur.

Handelsmerkverklaring

 **Be responsible
Respect copyrights**

U mag geen kopieën maken van tegen kopiëren beveiligd materiaal, inclusief computerprogramma's, bestanden, uitzendingen en geluidsopnamen. Als u dit doet, overtreedt u het auteursrecht en pleegt u zodoende een misdrijf. Dit apparaat mag niet voor dergelijke doeleinden worden gebruikt.



De USB-IF-logo's zijn handelsmerken van Universal Serial Bus Implementers Forum, Inc.



Het woordmerk en de logo's van Bluetooth® zijn gedeponeerde handelsmerken van Bluetooth SIG, Inc. en het gebruik daarvan door Gibson Innovations is onder licentie.

Dit apparaat bevat de volgende labels:



Symbool klasse II apparatuur



Dit symbool geeft aan dat het apparaat een dubbel isolatiesysteem heeft.



Opmerking

- Het typeplaatje bevindt zich aan de onderkant van het apparaat.

2 Uw CD-soundmachine

Introductie

Met deze CD-soundmachine kunt u:

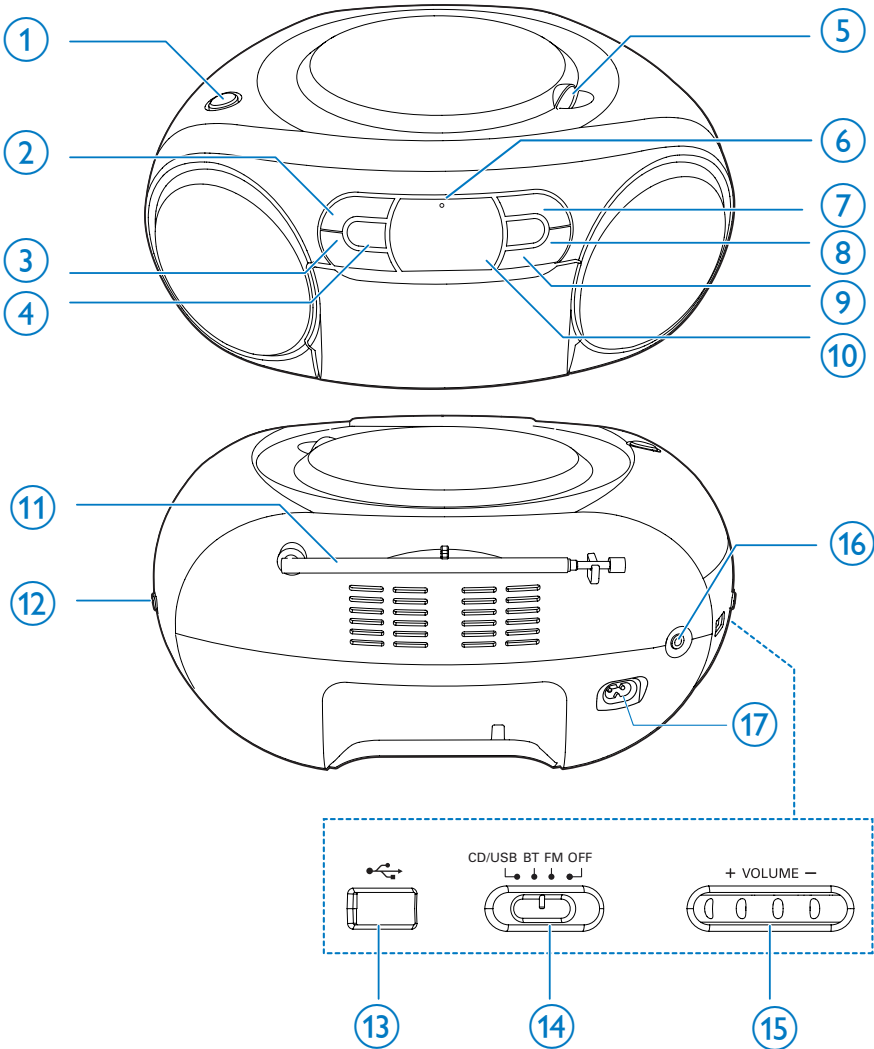
- Naar FM-radio luisteren
- Naar muziek op audiodiscs, USB-apparaten, Bluetooth-apparaten en andere externe audioapparaten luisteren;
- De afspeelvolgorde van tracks programmeren.

Wat zit er in de doos?

Controleer de inhoud van het pakket:

- Apparaat
- Voedingskabel
- Korte gebruikershandleiding
- Veiligheidsblad

Overzicht van het apparaat



① **CD/USB-bronschakelaar**

- Druk hierop om CD of USB als bron te selecteren.

② **■**

- Afspelen stoppen.

③ **- ALBUM +**

- Hiermee gaat u naar het vorige of volgende album.

④ **◀◀ / ▶▶**

- Hiermee gaat u naar de vorige/ volgende track.
- Hiermee zoekt u binnen een track.

- ⑤ **OPEN•CLOSE**
 - Hiermee opent of sluit u het discstation.
- ⑥ **Bluetooth-indicator**
 - Geeft de status van de Bluetooth-verbinding aan.
- ⑦ **▶|||/PAIRING**
 - Hiermee start of onderbreekt u het afspelen.
 - Druk hierop om het apparaat in te schakelen vanuit stand-bymodus.
 - Houd deze knop ingedrukt om de verbinding met het Bluetooth-apparaat te verbreken en de koppelingsmodus te starten.
- ⑧ **PROG**
 - De afspeelvolgorde van tracks programmeren.
- ⑨ **MODE**
 - Hiermee kiest u een afspeelmodus.
- ⑩ **Display**
 - Hier kunt u de huidige status bekijken.
- ⑪ **FM-antenne**
 - De FM-ontvangst verbeteren.
- ⑫ **+ TUNING -**
 - Op FM-radiozenders afstemmen.
- ⑬ **↔**
 - USB-poort.
- ⑭ **Bronselectie**
 - Selecteer een bron.
- ⑮ **+ VOLUME -**
 - Pas het volume aan.
- ⑯ **AUDIO-IN**
 - Sluit een extern audioapparaat aan.
- ⑰ **AC MAINS**

3 Aan de slag



Let op

- Gebruik van dit product dat niet overeenkomt met de beschrijving in deze handleiding of het maken van aanpassingen kan leiden tot blootstelling aan gevaarlijke straling of een anderszins onveilige werking van dit product.

Volg altijd de instructies in dit hoofdstuk op volgorde.

Als u contact opneemt met Philips, wordt u gevraagd naar het model- en serienummer van uw apparaat. Het model- en serienummer bevinden zich aan de onderkant van het apparaat. Noteer de nummers hier:
Modelnummer

Serienummer

Stroom aansluiten

Het apparaat werkt op netspanning of batterijen.

Optie 1: netspanning



Waarschuwing

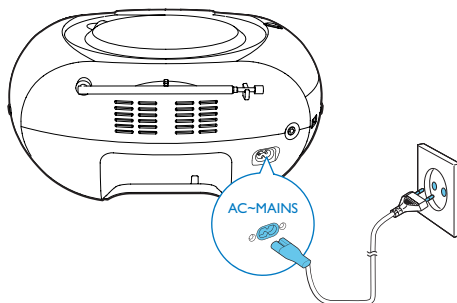
- Het product kan beschadigd raken! Controleer of het netspanningsvoltage overeenkomt met het voltage dat staat vermeld op de achter- of onderzijde van het apparaat.
- Risico van een elektrische schok! Wanneer u het netsnoer loskoppelt, moet u altijd de stekker uit het stopcontact halen. Trek nooit aan het snoer.

Sluit het netsnoer aan op een stopcontact.



Tip

- Om energie te besparen, schakelt u het apparaat uit na gebruik.



Optie 2: batterijen



Let op

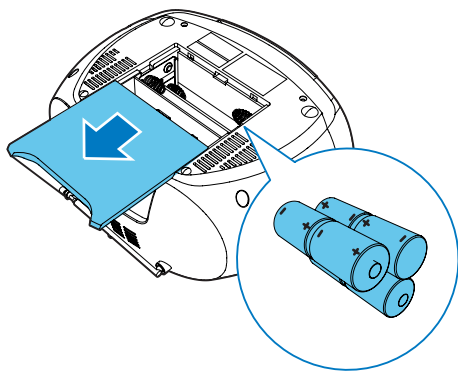
- Batterijen bevatten chemische stoffen en mogen niet met het gewone huisvuil worden weggegooid.



Opmerking

- Bij de accessoires worden geen batterijen geleverd.

- 1 Open het klepje van het batterijvak.
- 2 Plaats 6 batterijen (type: 1,5V R14/UM2/C-cel) met de juiste polariteit (+/-) zoals aangegeven.
- 3 Sluit het klepje van het batterijcompartiment.



Inschakelen

Zet de bronshakelaar op **CD/USB/BT/FM**.

Overschakelen naar de stand-bymodus

- Het product schakelt automatisch naar stand-bymodus wanneer er langer dan 15 minuten geen audio wordt gedetecteerd.
- Druk op ►|| om het product in te schakelen vanuit de stand-bymodus.

Uitschakelen

Zet de bronshakelaar op het product op **OFF**.

4 Afspelen

Een CD afspelen

Opmerking

- CD's die zijn voorzien van kopieerbeveiliging kunnen niet worden afgespeeld.
- Wanneer een audiokabel is aangesloten, stopt de weergave van CD/USB en schakelt het apparaat automatisch over naar de audiomodus.

U kunt de volgende audio-CD's afspelen:

- CD-Recordables (CD-R)
- CD-Rewritables (CD-RW)
- MP3-CD's

1 Zet de bronschakelaar op **CD/USB**.

2 Druk herhaaldelijk op de knop **CD/USB** op de bovenkant van de CD-soundmachine om USB als bron te selecteren.

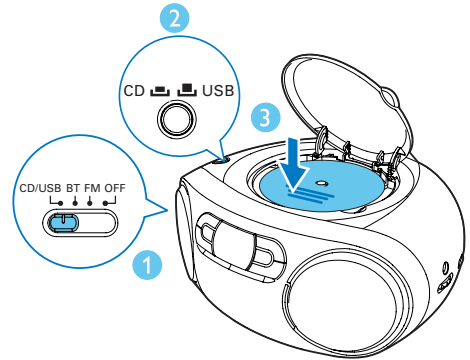
↳ [**CD**] wordt weergegeven op het LCD-scherm.

3 Open het CD-compartiment.

4 Plaats een CD met de bedrukte zijde naar boven en sluit de CD-klep voorzichtig.

↳ Uw CD-soundmachine begint automatisch met afspelen.

- Druk op **⏮** / **⏭** om een track te selecteren.
- Druk op **⏸** om een CD te pauzeren.
↳ [**▶**] en het tracknummer knipperen.
- Druk nogmaals op **⏸** om de CD te hervatten.
- Druk op **■** om een CD te stoppen.



Afspelen vanaf USB-apparaten

Opmerking

- Zorg ervoor dat het USB-apparaat afspeelbare audiobestanden bevat.

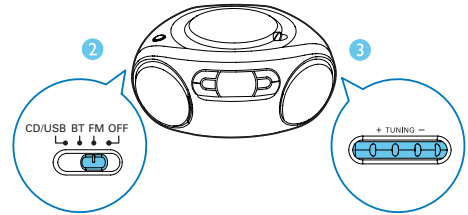
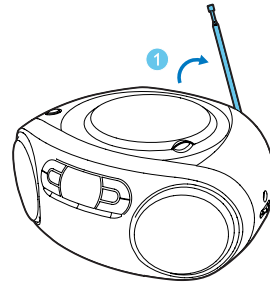
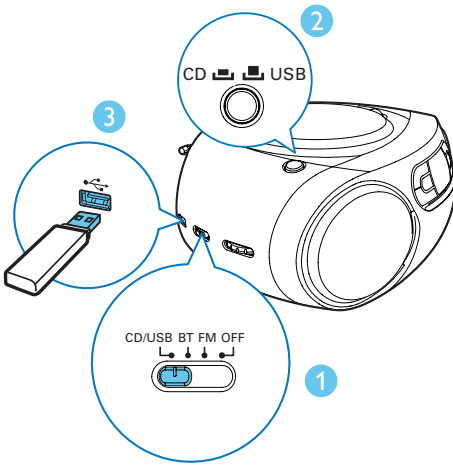
1 Zet de bronschakelaar op **CD/USB**.

2 Druk herhaaldelijk op de knop **CD/USB** op de bovenkant van de CD-soundmachine om USB als bron te selecteren.

↳ [**USB**] wordt weergegeven op het LCD-scherm.

3 Sluit het USB-apparaat aan op de **↔**-aansluiting.

↳ Het afspelen wordt automatisch gestart. Druk als dat niet het geval is op **▶||**.



Op FM-radiozenders afstemmen

Opmerking

- Trek voor een optimale ontvangst de antenne volledig uit en pas de positie van de FM-antenne aan tot u het sterkste signaal hebt gevonden.

- Zet de bronchakelaar op **FM**.
- Draai aan **+ TUNING -** om een station te selecteren.
- Herhaal stap 2 om op meer zenders af te stemmen.

Afspelen vanaf Bluetooth-apparaten

Met dit product kunt u naar audio van een Bluetooth-apparaat luisteren.

Een apparaat verbinden

Opmerking

- De maximale afstand tussen dit product en een Bluetooth-apparaat is ongeveer 10 meter.

- Zet de bronchakelaar op **BT**.
↳ De Bluetooth-indicator knippert blauw.
- Schakel Bluetooth in op uw Bluetooth-apparaat en zoek naar Bluetooth-apparaten (raadpleeg de gebruikershandleiding van het apparaat).

- 3 Selecteer **[Philips AZ330T]** op uw apparaat om te koppelen. Voer zo nodig het standaardwachtwoord "0000" in.
- ↳ Nadat de apparaten zijn gekoppeld en de verbinding tot stand is gebracht, geeft het product twee pieptonen en brandt het LED-lampje onafgebroken blauw.

Afspelen vanaf Bluetooth-apparaat

Breng een Bluetooth-verbinding tot stand en speel audio af op het Bluetooth-apparaat.

- ↳ De audio wordt van uw Bluetooth-apparaat naar het product gestreamd.

De verbinding met het Bluetooth-apparaat verbreken

- Houd **PAIRING** 2 seconden ingedrukt;
- Deactiveer Bluetooth op uw apparaat; of
- Plaats het apparaat buiten het communicatiebereik.

Een ander Bluetooth-apparaat verbinden

Schakel Bluetooth uit op het verbonden apparaat en maak vervolgens verbinding met een ander apparaat.

Muziek van een extern apparaat afspelen

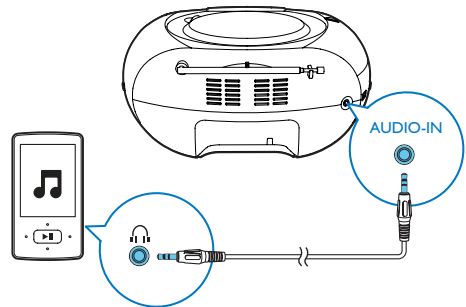
U kunt met dit apparaat ook naar muziek van een extern audioapparaat luisteren.

- 1 Zet de bronschakelaar op **CD/USB/BT/FM**.
- 2 Sluit een audiokabel (3,5 mm, niet meegeleverd) aan op:
 - de **AUDIO-IN**-aansluiting op het apparaat.
 - de hoofdtelefoonaansluiting op een extern apparaat.

- 3 Start het afspelen op het externe apparaat (zie de gebruikershandleiding bij het apparaat).

Opmerking


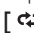
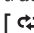
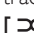
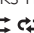
- De **AUDIO-IN**-aansluiting is niet geschikt voor hoofdtelefoons.
- De CD-soundmachine schakelt in elke actieve modus automatisch over naar de **AUDIO IN**-modus wanneer de audio-in-kabel wordt aangesloten.
- Het display gaat uit wanneer het apparaat van het externe apparaat afspeelt en 'ÄU' wordt weergegeven op het scherm.



5 Afspeelopties

Bediening

In de CD- en USB-modus kunt u het afspelen op de volgende manieren bedienen.

	Indrukken: naar de vorige/ volgende track gaan Ingedrukt houden: zoeken tijdens het afspelen, loslaten om afspelen te hervatten.
	Hiermee start of onderbreekt u het afspelen.
	Hiermee stopt u het afspelen.
PROG	Hiermee programmeert u tracks.
+	Pas het volume aan.
VOLUME	
-	
- ALBUM +	Hiermee gaat u naar het vorige of volgende album.
MODE	Hiermee kiest u een afspeelmodus. []: hiermee wordt de huidige track herhaaldelijk afgespeeld. []: hiermee worden alle tracks herhaaldelijk afgespeeld. [ ]: hiermee worden alle tracks in willekeurige volgorde afgespeeld. Om weer normaal af te spelen, drukt u herhaaldelijk op MODE tot de pictogrammen voor herhalen verdwijnen.






Tip

- Alleen [] en [] kunnen worden gekozen
wanneer u de geprogrammeerde tracks afspeelt.

Tracks programmeren

In de CD- en USB-modus kunt u maximaal 20
tracks programmeren.

- 1 Druk op  om het afspelen te stoppen.
- 2 Druk op **PROG** om de
programmeermodus te activeren.
↳ [**PROG**] (programmeren) begint te
knipperen.
- 3 Druk op  om het tracknummer te
selecteren en druk vervolgens op **PROG**
om uw keuze te bevestigen.
- 4 Herhaal stap 3 als u meer tracks wilt
programmeren.
- 5 Druk op  om de geprogrammeerde
tracks af te spelen.
↳ Tijdens het afspelen wordt [**PROG**]
(programmeren) weergegeven.
 - Druk tweemaal op  om het
programma te wissen.

Geluid aanpassen

Tijdens het afspelen kunt u het volume
aanpassen.

Toets	Functie
+ VOLUME -	Hiermee verhoogt of verlaagt u het volume.

6 Productinformatie



Opmerking

- Productinformatie kan zonder voorafgaande kennisgeving worden gewijzigd.

Specificaties

Versterker

Nominaal uitgangsvermogen	2 x 2 W RMS
Frequentierespons	125 - 16.000 Hz, -3 dB
Signaal-ruisverhouding	> 57 dBA
Harmonische vervorming	< 1%
Audio-ingang	650 mV RMS

Disc

Lasertype	Halfgeleider
Discdoorsnede	12 cm/8 cm
Onderst. discs	CD-DA, CD-R, CD-RW, MP3-CD
Audio DAC	24-bits/44,1 kHz
Harmonische vervorming	< 1%
Frequentierespons	125 - 16.000 Hz, -3 dB
Signaal-ruisverhouding	> 55 dBA

Tuner

Frequentiebereik	FM: 87,5 - 108 MHz
Gevoeligheid:	
Mono, signaal-ruisverhouding 26 dB	< 22 dBf
Stereo, signaal-ruisverhouding 46 dB	< 43 dBf
Harmonische vervorming	< 3%
Signaal-ruisverhouding	>50 dBA

Bluetooth

Bluetooth-versie	V3.0
Ondersteunde profielen	A2DP, AVRCP
Bereik	10 m (vrije ruimte)
Frequentieband/uitgangsvermogen	2,400 GHz – 2,483 GHz ISM-band / ≤ 4 dBm (klasse 2)

Algemeen

Stroomvoorziening	220 - 240 V~, 50/60 Hz;
- Netspanning	DC 9 V, 6 x 1,5 V, type:
- Batterij	R14/UM2/C-cel
Stroomverbruik in werking	15W
Stroomverbruik in stand-by	< 0,5W
Afmetingen - Apparaat (b x h x d)	300 x 134 x 240 mm
Gewicht (apparaat)	1,4 kg

Ondersteunde MP3-discformaten

- ISO9660, Joliet
- Het maximum aantal titels is meestal 512 (afhankelijk van de lengte van de bestandsnaam)
- Het maximum aantal albums: 255
- Ondersteunde samplefrequenties: 32 kHz, 44,1 kHz, 48 kHz
- Ondersteunde bit-rates: 32 tot 256 (kbps), variabele bit-rates

Informatie over afspelen via USB

Compatibele USB-apparaten:

- USB-flashgeheugen (USB 2.0 of USB 1.1)
- USB-flashspelers (USB 2.0 of USB 1.1)
- geheugenkaarten (een aanvullende kaartlezer is vereist voor gebruik in combinatie met dit apparaat)

Ondersteunde bestandsindelingen:

- USB of bestandsindeling van geheugen FAT12, FAT16, FAT32 (sectorformaat: 512 bytes).
- MP3-bitsnelheid (gegevensnelheid): 32 - 320 kbps en variabele bitsnelheid
- Mappen met maximaal 8 niveaus
- Aantal albums/mappen: maximaal 99
- Aantal tracks/titels: maximaal 999
- ID3-tag versie 2.0 of later
- Bestandsnaam in Unicode UTF8 (maximumlengte: 128 bytes).

Niet-ondersteunde bestandsindelingen:

- Lege albums: een leeg album is een album dat geen MP3- of WMA-bestanden bevat. Lege albums worden niet op het display weergegeven.

- Niet-ondersteunde bestandsindelingen worden overgeslagen. Zo worden bijvoorbeeld Word-documenten (.doc) of MP3-bestanden met de extensie .dlf genegeerd en niet afgespeeld.
- AAC-, WAV-, PCM- en WMA-audiobestanden

Onderhoud

De behuizing reinigen

- Gebruik een licht bevochtigde doek met een zacht reinigingsmiddel. Gebruik geen reinigingsproducten die alcohol, spiritus, ammoniak of schuurmiddelen bevatten.

Discs reinigen

- Als een disc vuil is, veegt u deze schoon met een reinigingsdoekje. Veeg de disc vanuit het midden en in een rechte lijn schoon.



- Gebruik geen schoonmaakmiddelen zoals benzine, thinner, reinigingsmiddelen of antistatische sprays die bedoeld zijn voor analoge grammofoonplaten.

Disclens reinigen

- Na langdurig gebruik kan zich vuil of stof ophopen op de disclens. Reinig voor een goede afspreekwaliteit de disclens met Philips CD-lensreiniger of een ander in de handel verkrijgbaar reinigingsmiddel dat hiervoor geschikt is. Volg de instructies die zijn meegeleverd met het reinigingsmiddel.

7 Problemen oplossen



Waarschuwing

- Verwijder de behuizing van dit apparaat nooit.

Probeer het apparaat nooit zelf te repareren. Hierdoor wordt de garantie ongeldig. Als er zich problemen voordoen bij het gebruik van dit apparaat, controleer dan het volgende voordat u om service vraagt. Als het probleem onopgelost blijft, gaat u naar de website van Philips (www.philips.com/support). Als u contact opneemt met Philips, zorg er dan voor dat u het apparaat, het modelnummer en het serienummer bij de hand hebt.

Geen stroom

- Controleer of het netsnoer goed is aangesloten op een stopcontact.
- Zorg ervoor dat er stroom op het stopcontact staat.
- Controleer of de batterijen correct zijn geplaatst.

Geen geluid of matig geluid

- Pas het volume aan.

Het apparaat reageert niet

- Haal de stekker uit het stopcontact en steek deze er vervolgens weer in. Schakel het systeem opnieuw in.
- Om energie te besparen, schakelt het apparaat zichzelf automatisch uit als u 15 minuten nadat het afspelen is gestopt, niet op een knop hebt gedrukt.

Geen disc gevonden

- Plaats een disc.
- Controleer of de disc misschien ondersteboven is geplaatst.
- Wacht tot de condens van de lens is verdwenen.
- Plaats de disc opnieuw of maak de disc schoon.

- Gebruik een gefinaliseerde CD of geschikt discformaat.

Slechte radio-ontvangst

- Vergroot de afstand tussen het apparaat en uw TV of videorecorder.
- Trek de FM-antenne volledig uit.

Over Bluetooth-apparaten

De geluidskwaliteit is slecht nadat een Bluetooth-apparaat is aangesloten.

- De Bluetooth-ontvangst is slecht. Plaats het apparaat dichterbij dit product of verwijder obstakels die zich ertussen bevinden.

Kan geen verbinding maken met het apparaat.

- De Bluetooth-functie van het apparaat is niet ingeschakeld. Raadpleeg de handleiding van het apparaat voor informatie over het inschakelen van deze functie.
- Dit product is al verbonden met een ander Bluetooth-apparaat. Koppel dat apparaat los en probeer het vervolgens opnieuw.

De verbinding met het gekoppelde apparaat wordt voortdurend in- en uitgeschakeld.

- De Bluetooth-ontvangst is slecht. Plaats het apparaat dichterbij dit product of verwijder obstakels die zich ertussen bevinden.
- Bij sommige apparaten wordt de Bluetooth-verbinding automatisch uitgeschakeld om energie te besparen. Dit betekent niet dat er zich een storing in dit product voordoet.



Copyright © 2014 Gibson Innovations Limited. Revised Edition © 2017

This product has been manufactured by, and is sold under the responsibility of Gibson Innovations Ltd., and Gibson Innovations Ltd. is the warrantor in relation to this product.

Philips and the Philips Shield Emblem are registered trademarks of Koninklijke Philips N.V. and are used under license.

