

Vždy připravení pomôct'

Zaregistrujte svoj produkt a získajte podporu na
www.philips.com/support

AZ328

Otázky?
Kontaktujte
Philips



Príručka užívateľa

PHILIPS

Release notes

This version has the following updates compared with V2.0 version:

- **Max Output Power** changes to **Rated Output Power**.
- **Operation Power Consumption** changes to 10W.
- Dimensions changes to: 300 × 134 × 240mm.
- The weight of the product changes to 1.5 kg.

Obsah

1 Dôležité	2
Bezpečnosť	2
Upozornenie	3

2 Vaše zariadenie CD Soundmachine	4
Úvod	4
Obsah balenia	4
Hlavná jednotka - prehľad	4

3 Úvodné pokyny	6
Pripojenie napájania	6
Zapnutie	7
Vypnutie	7

4 Prehrávanie	8
Prehrávanie disku CD	8
Prehrávanie z externého zariadenia	8
Prehrávanie súborov zo zariadení USB	9
Prehrávanie kazety	9
Naladenie rozhlasových staníc v pásme FM	10

5 Možnosti prehrávania	11
Ovládanie prehrávania	11
Programovanie skladieb	11
Nastavenie zvuku	11

6 Informácie o výrobku	12
Technické údaje	12
Údržba	12

7 Riešenie problémov	14
-----------------------------	----

1 Dôležité

Bezpečnosť

- Prečítajte si tieto pokyny.
- Dodržiavajte všetky pokyny.
- Neblokujte vetracie otvory. Nainštalujte podľa pokynov výrobcu.
- Neinštalujte v blízkosti zdrojov tepla, ako sú radiátory, tepelné regulátory, kachle či iné zariadenia (vrátane zosilňovačov), ktoré produkujú teplo.
- Dbajte na to, aby na sieťový kábel nikto nestúpil ani ho nezalomil, najmä pri zástrčkách, elektrických zásuvkách a v mieste, kde vychádza zo zariadenia.
- Používajte len nástavce/príslušenstvo špecifikované výrobcom.
- Počas búrok s bleskami alebo pri dlhodobom nepoužívaní odpojte toto zariadenie zo siete.
- Nahrávanie je povolené, pokiaľ nedochádza k porušeniu autorského práva alebo iných práv tretích strán.
- Všetky opravy zverte do rúk kvalifikovanému servisnému personálu. Oprava je potrebná, ak bolo zariadenie akýmkoľvek spôsobom poškodené, napríklad bol poškodený napájací kábel alebo zástrčka, ak bola na zariadenie vyliala tekutina alebo do zariadenia spadol nejaký predmet, zariadenie bolo vystavené dažďu alebo vlhkosti alebo ak zariadenie nefunguje správne, prípadne ak spadlo.
- **UPOZORNENIE** pre používanie batérie – Aby nedošlo k vytečeniu batérie, ktoré by mohlo spôsobiť poranenie osôb, škody na majetku alebo poškodenie zariadenia:
 - Všetky batérie nainštalujte správne, s orientáciou pólov + a – podľa vyznačenia na zariadení.
 - Nemiešajte batérie (staré a nové alebo uhlíkové a alkalické atď.).

- Keď sa zariadenie dlhšiu dobu nepoužíva, vyberte batérie.
- Batérie (súprava batérií alebo vstavané batérie) nesmú byť vystavené zdrojom nadmerne vysokej teploty, ako je napríklad slnečné žiarenie, oheň alebo podobné zdroje tepla.
- **VÝSTRAHA:** Pri nesprávne vlozenej batérii hrozí explózia. Pri výmene použite vždy rovnaký alebo ekvivalentný typ.
- Zariadenie nesmie byť vystavené kvapkajúcej ani striekajúcej kvapaline.
- Neumiestňujte na zariadenie žiadne nebezpečné predmety (napr. predmety naplnené kvapalinou, zapálené sviečky).
- Tam, kde ako odpájacie zariadenie slúži sieťová zástrčka alebo prepájacie zariadenie, musí zostať toto odpájacie zariadenie ľahko prístupné pre okamžité použitie.



Varovanie

- Nikdy neodstraňujte kryt tohto zariadenia.
- Nikdy nepokladajte toto zariadenie na iné elektrické zariadenie.
- Nikdy sa nepozerajte do laserového lúča vnútri tohto zariadenia.



Výstraha

- Používanie iných ovládacích prvkov alebo vykonávanie úprav a iných postupov, než sú uvedené v tomto dokumente, môže mať za následok vystavenie sa nebezpečnému žiareniu alebo zapríčiniť nebezpečnú prevádzku.

Upozornenie

Spoločnosť Gibson Innovations týmto vyhlasuje, že tento výrobok spĺňa základné požiadavky a ostatné príslušné ustanovenia Smernice 2014/53/EÚ. Vyhlásenie o zhode nájdete na lokalite www.philips.com/support.

Akkoľvek zmeny alebo úpravy vykonané na tomto zariadení, ktoré nie sú vyslovene povolené spoločnosťou Gibson Innovations, môžu zrušiť oprávnenie používateľa používať toto zariadenie.

Likvidácia tohto produktu



Pri navrhovaní a výrobe produktu sa použili vysokokvalitné materiály a súčasti, ktoré možno recyklovať a znova využiť.



Tento symbol na výrobku znamená, že sa na daný výrobok vzťahuje Európska smernica 2012/19/EÚ. Informujte sa o miestnom systéme separovaného zberu elektrických a elektronických zariadení. Postupujte podľa miestnych predpisov a nikdy nelikvidujte výrobok s bežným komunálnym odpadom. Správna likvidácia starých výrobkov pomáha zabrániť negatívnym dopadom na životné prostredie a ľudské zdravie.

Environmentálne informácie

Všetky nepotrebné baliace materiály boli vynechané. Snažíme sme sa o dosiahnutie jednoduchého separovania obalu do troch materiálov: kartón (škatuľa), papierovina (vypodloženie) a polyetylén (vrecká, ochranná penová pokrývka).

Váš systém pozostáva z materiálov, ktoré je možné recyklovať a opakovane použiť, v prípade rozkladu špecializovanou spoločnosťou. Dodržujte miestne nariadenia týkajúce sa

likvidácie obalových materiálov, vybitých batérií a starého vybavenia.

Toto zariadenie obsahuje nasledujúce štítky:



Symbol zariadenia triedy Class II



Tento symbol znamená, že zariadenie je vybavené dvojitým systémom izolácie.



Vytváranie nepovolených kópií z materiálov podliehajúcich ochrane proti kopírovaniu, vrátane počítačových programov, súborov, nahrávok vysielania a zvuku, môže byť považované za porušenie autorských práv a byť trestným činom. Toto zariadenie nesmie byť používané na takéto účely.



Logá USB-IF sú ochranné známky spoločnosti Universal Serial Bus Implementers Forum, Inc.

Poznámka

- Typový štítok sa nachádza na spodnej strane zariadenia.

2 Vaše zariadenie CD Soundmachine

Úvod

Toto zariadenie CD Soundmachine vám umožňuje:

- počúvať rozhlasové vysielanie v pásme FM,
- počúvať zvukový obsah z diskov, kaziet, zariadenia USB a iných externých zvukových zariadení;
- programovať poradie prehrávania skladieb.

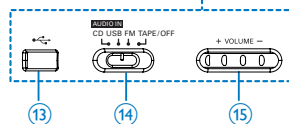
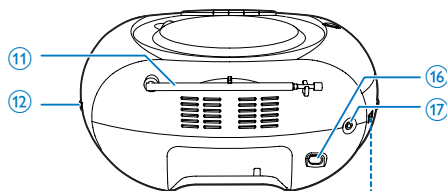
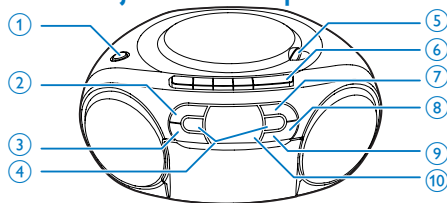
Zariadenie ponúka funkciu zvýraznenia basov Dynamic Bass Boost (DBB), ktorá obohacuje zvuk.

Obsah balenia

Skontrolujte a identifikujte obsah balenia:

- Hlavná jednotka
- Sieťový kábel
- Stručný návod na používanie
- Bezpečnostný hárok

Hlavná jednotka - prehľad



- ① **DBB**
 - Zapnutie alebo vypnutie dynamického zesilenia basov.
- ② **■**
 - Zastavenie prehrávania.
- ③ **- ALBUM +**
 - Prechod na predchádzajúci alebo nasledujúci album.
- ④ **◀◀ / ▶▶**
 - Prechod na predchádzajúcu alebo nasledujúcu skladbu.
 - Vyhľadávanie v rámci skladby.
- ⑤ **OPEN•CLOSE**
 - Otvorenie alebo zatvorenie priečinka na disk.
- ⑥ **Ovládacie prvky prehrávania kazety**
 - **▶**
Spustenie prehrávania kazety.
 - **◀◀ / ▶▶**
Rýchle pretočenie kazety dopredu alebo dozadu.

Zastavenie prehrávania kazety alebo otvorenie kazetového prehrávača.



Pozastavenie prehrávania kazety.



- Spustenie alebo prerušenie prehrávania.
- Stlačením tlačidla v pohotovostnom režime obnovíte činnosť zariadenia.



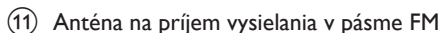
- Programovanie poradia prehrávania skladieb.



- Výber režimu prehrávania.



- Zobrazenie aktuálneho stavu.



- Zlepšenie príjmu staníc v pásme FM.



- Naladenie rozhlasových staníc pásma FM.



- Zásuvka USB.



- Výber zdroja.



- Nastavenie hlasitosti



- Zásuvka napájania.

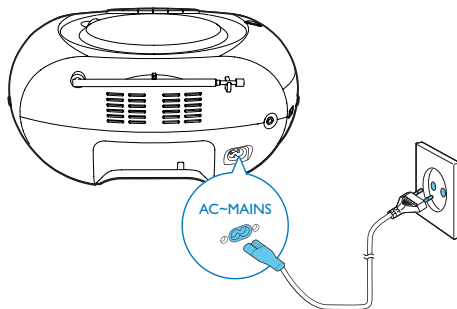


- Pripojenie externého zvukového zariadenia.

3 Úvodné pokyny

! Výstraha

- Používanie iných ovládacích prvkov alebo vykonávanie úprav a iných postupov, než sú uvedené v tomto dokumente, môže mať za následok vystavenie sa nebezpečnému žiareniu alebo zapríčiniť nebezpečnú prevádzku.



Vždy postupujte podľa poradia pokynov v tejto kapitole.

Ak sa rozhodnete obrátiť na spoločnosť Philips, pripravte si číslo modelu a sériové číslo vášho zariadenia. Číslo modelu a sériové číslo sú uvedené na spodnej strane vášho zariadenia. Tieto čísla si zapíšte sem:

Číslo modelu _____

Sériové číslo _____

Pripojenie napájania

Zariadenie môže byť napájané striedavým prúdom z elektrickej siete alebo batériami.

1. možnosť: Sieťové napájanie

! Varovanie

- Nebezpečenstvo poškodenia produktu! Uistite sa, že napätie zdroja napájania zodpovedá napätiu vyznačenému na zadnej alebo spodnej strane zariadenia.
- Nebezpečenstvo zásahu elektrickým prúdom! Zariadenie vždy odpojajte od elektrickej siete vytiahnutím zástrčky zo zásuvky. Nikdy netáhajte za kábel.

Do sieťovej zásuvky pripojte napájací sieťový kábel.

* Tip

- Ak chcete šetriť energiu, zariadenie po použití vypnite.

2. možnosť: Napájanie pomocou batérií

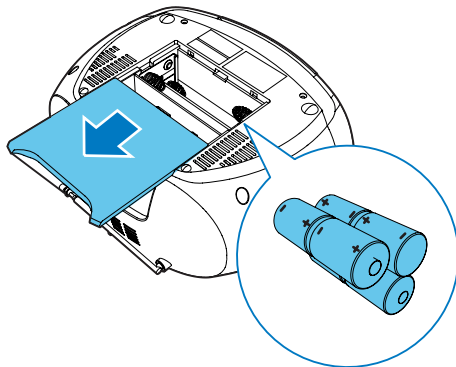
! Výstraha

- Batérie obsahujú chemické látky, a preto si vyžadujú náležitú likvidáciu.

☰ Poznámka

- Batérie nie sú dodávané s príslušenstvom.

- 1 Otvorte priečinok na batérie.
- 2 Vložte 6 batérií (typ: 1,5 V R14/UM2/C-články) so správnou polaritou (+/-) podľa znázornenia na obrázku.
- 3 Zatvorte priečinok na batérie.



Zapnutie

Prepínač zdroja na hlavnej jednotke prepnite na **FM/USB/AUDIO-IN/CD**.

- ↳ Keď je prepínač zdroja v polohe **AUDIO-IN/CD**, zobrazí sa **CD**.

Prepnutie do pohotovostného režimu

- Zariadenie sa automaticky prepne do pohotovostného režimu, keď sa 15 minút nezaznamená žiaden zvuk.
- Stlačením tlačidla ►|| obnovíte činnosť zariadenia z pohotovostného režimu.

Vypnutie

Prepínač zdroja na hlavnej jednotke prepnite na **OFF**.

4 Prehrávanie

Prehrávanie disku CD

Poznámka

- Nie je možné prehrávať disky CD kódované technológiami na ochranu autorských práv.
- Pri pripojení kábla zvukového vstupu sa zastaví prehrávanie disku CD/zariadenia USB a jednotka sa automaticky prepne do režimu zvukového vstupu.

Môžete prehrávať komerčne dostupné hudobné disky CD:

- Zapisovateľné disky CD (CD-R)
- Prepisovateľné disky CD (CD-RW)
- Disky MP3-CD

1 Nastavte prepínač zdroja do polohy **CD**.

2 Otvorte priečinok na disk CD.

3 Vložte disk CD tak, aby strana s potlačou smerovala nahor; a potom opatrne zatvorte kryt priestoru pre disk CD.

↳ Zobrazí sa celkový počet skladieb.

↳ Prehrávač CD Soundmachine automaticky spustí prehrávanie.

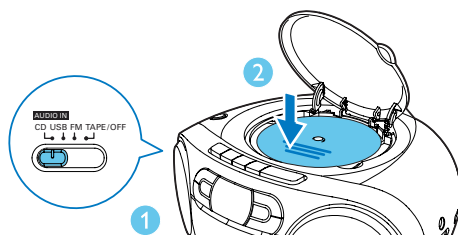
• Ak chcete vybrať skladbu, stlačte tlačidlo **⏮ / ⏭**.

• Prehrávanie CD pozastavíte stlačením tlačidla **⏸**.

↳ Bude blikať symbol **[▶]** a číslo skladby.

• Prehrávanie disku CD obnovíte opätovným stlačením tlačidla **▶**.

• Prehrávanie disku CD zastavíte stlačením tlačidla **■**.



Prehrávanie z externého zariadenia

Tento systém tiež umožňuje prehrávať obsah z externého zvukového zariadenia.

1 Nastavte prepínač zdroja do polohy **AUDIO-IN/CD**.

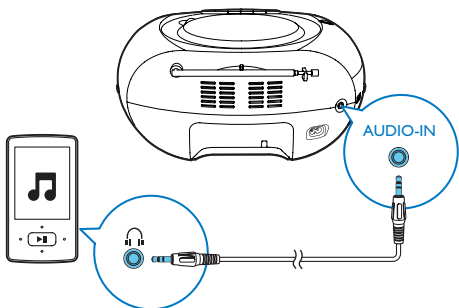
2 Pripojte zvukový kábel (3,5 mm, nie je súčasťou dodávky) k:

- zásuvke **AUDIO-IN** na jednotke.
- zásuvke pre slúchadlá na externom zariadení.

3 Na externom zariadení spustíte prehrávanie (pozrite si návod na používanie daného zariadenia).

Poznámka

- Zásuvka **AUDIO-IN** nie je určená na slúchadlá.
- Keď jednotka prehráva zvuk z externého zariadenia, panel displeja zhasne a na obrazovke sa zobrazí „AU“.



Prehrávanie kazety

- 1 Nastavte prepínač zdroja do polohy **TAPE**.
- 2 Stlačením tlačidla **■▲** na hlavnej jednotke otvorte dvierka kazetového prehrávača.
- 3 Kazetu vložte otvorenou stranou smerom nahor; pričom úplne navinutá cievka musí byť na pravej strane.
- 4 Stlačením tlačidla **◀** na hlavnej jednotke spustíte prehrávanie.
 - Na pozastavenie/obnovenie prehrávania stlačte tlačidlo **||** na hlavnej jednotke.
 - Na pretáčanie smerom dozadu alebo dopredu stlačte tlačidlo **◀◀ / ▶▶** na hlavnej jednotke.
 - Prehrávanie zastavíte stlačením tlačidla **■▲**.

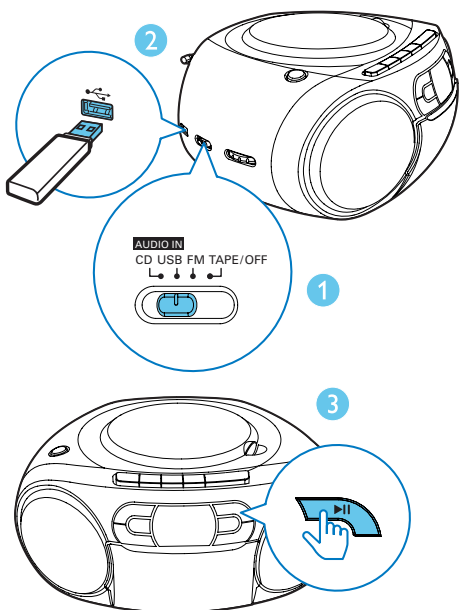
Prehrávanie súborov zo zariadení USB



Poznámka

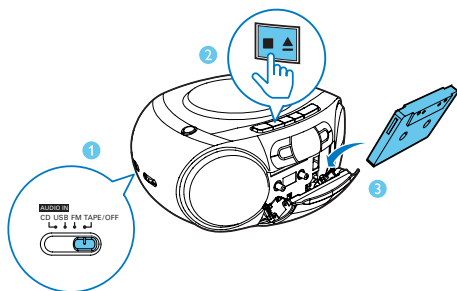
- Uistite sa, že zariadenie USB obsahuje prehrateľný zvukový obsah.

- 1 Nastavte prepínač zdroja do polohy **USB**.
- 2 Zariadenia USB zapojte do zásuvky .
 - ↳ Prehrávanie sa spustí automaticky. Ak nie, stlačte **▶||**.



Poznámka

- V režime prehrávania sa kazeta automaticky zastaví, keď dosiahne koniec prehrávania.

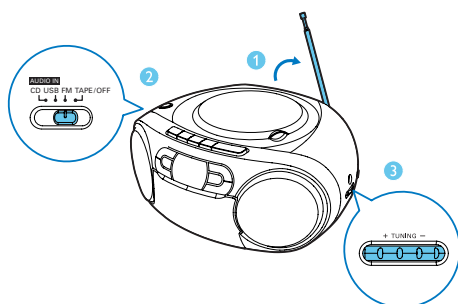


Naladenie rozhlasových staníc v pásme FM

☰ Poznámka

- Pre optimálny príjem úplne vyťahnite anténu FM a nastavte jej polohu.








- 1 Nastavte prepínač zdroja do polohy **FM**.
- 2 Stanicu vyberte otáčaním ovládača **TUNING**.
- 3 Opakovaním kroku 2 naladte ďalšie stanice.



5 Možnosti prehrávania

Ovládanie prehrávania

V režime CD môžete ovládať prehrávanie pomocou nasledujúcich operácií.






	Stlačením prejdete na predchádzajúcu/nasledujúcu skladbu
	Podržaním budete vyhľadávať počas prehrávania, jeho uvoľnením potom obnovíte prehrávanie.
	Spustenie alebo prerušenie prehrávania.
	Zastavenie prehrávania.
PROG	Programovanie skladieb.
+VOLUME-	Nastavenie hlasitosti.
-ALBUM +	Prechod na predchádzajúci alebo nasledujúci album.
MODE	Výber režimu prehrávania. []: Opakované prehrávanie aktuálnej skladby. []: Opakované prehrávanie všetkých skladieb. [ ]: Opakované prehrávanie všetkých skladieb v náhodnom poradí. Ak chcete obnoviť normálne prehrávanie, opakovane stláčajte tlačidlo MODE , až kým nezmiznú ikony opakovania.

Tip

- Keď prehrávate naprogramované skladby, môžete vybrať iba [] a [].

Programovanie skladieb

V režime CD a USB môžete naprogramovať maximálne 20 skladieb.

- 1 Stlačením položky  zastavíte prehrávanie.
- 2 Stlačením tlačidla **PROG** aktivujete režim programovania.
↳ Začne blikať symbol [**PROG**] (program).
- 3 Stlačením tlačidiel  /  vyberte číslo skladby a potom na potvrdenie stlačte tlačidlo **PROG**.
- 4 Opakovaním kroku 3 naprogramujete ďalšie skladby.
- 5 Stlačením tlačidla  prehráte naprogramované skladby.
↳ Počas prehrávania sa zobrazuje hlásenie [**PROG**] (program).
 - Ak chcete vymazať program, dvakrát stlačte tlačidlo .

Nastavenie zvuku

Počas prehrávania môžete upraviť hlasitosť a vybrať zvukové efekty.

Tlačidlo	Funkcia
+VOLUME-	Zvýšenie alebo zníženie hlasitosti.
DBB	Zapnutie alebo vypnutie dynamického zvýraznenia basov.

6 Informácie o výrobku

Poznámka

- Informácie o výrobku sa môžu zmeniť bez predchádzajúceho upozornenia.

Technické údaje

Zosilňovač

Menovitý výstupný výkon	2 × 1 W RMS
Frekvenčná odozva	125 – 16 000 Hz, – 3 dB
Odstup signálu od šumu	> 55 dBA
Celkové harmonické skreslenie	< 1 %
Vstup Audio-in	650 mV RMS

Disk

Typ lasera	Polovodičový
Priemer disku	12 cm/8 cm
Podporované disky	CD-DA, CD-R, CD-RW, MP3-CD
Audio DAC	24 bitov/44,1 kHz
Celkové harmonické skreslenie	< 1 %
Frekvenčná odozva	125 – 16 000 Hz, – 3 dB
Odstup signálu od šumu	> 55 dBA

Rádioprijímač

Rozsah ladenia	87,5 - 108 MHz
Celkové harmonické skreslenie	< 3 %

Odstup signálu od šumu	> 50 dBA
------------------------	----------

Kazetový prehrávač

Frekvenčná odozva	125 – 8000 Hz (8 dB)
- Kazeta Normal (typ I)	
Odstup signálu od šumu	35 dBA
- Kazeta Normal (typ I)	
Kolíkanie	≤ 0,4 % DIN

Všeobecné

Napájací zdroj	
- Sieťové napájanie	220 – 240 V~, 50/60 Hz;
- Batéria	DC 9 V, 6 × 1,5 V, typ: R14/UM2/C-článok
Prevádzková spotreba energie	10 W
Spotreba energie v pohotovostnom režime	< 0,5 W
Rozmery	
- Hlavná jednotka	300 × 134 × 240 mm (Š × V × H)
Hmotnosť	
(Hlavná jednotka)	1,5 kg

Údržba

Čistenie skrinky

- Použite mäkkú, mierne navlhčenú handričku so jemným saponátovým roztokom. Nepoužívajte roztoky obsahujúce alkohol, rozpúšťadlá a čpavok ani agresívne čistiace prostriedky.

Čistenie diskov

- Ak sa disk zašpiní, vyčistíte ho čistiacou handričkou. Disk utierajte od stredu smerom von.



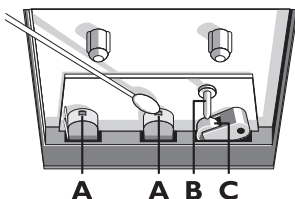
- Nepoužívajte rozpúšťadlá, ako napríklad benzén, riedidlo, bežne predávané čistiadlá ani antistatické spreje určené na analógové nahrávky.

Čistenie šošovky CD prehrávača.

- Po dlhšom používaní sa môže na šošovke CD prehrávača usadiť špina a prach. Aby ste zaistili kvalitné prehrávanie, vyčistíte šošovku čističom šošoviek značky Philips (Philips CD lens cleaner) alebo iným bežne dostupným čističom. Postupujte podľa inštrukcií dodávaných s čističom.

Čistenie kazetových hláv a dráh

- Pre zaistenie dobrej kvality nahrávania a prehrávania čistíte hlavy **A**, hnací hrot (hroty) **B**, a prítlačný valček(y) **C** vždy po 50 hodinách činnosti prehrávača.
- Použite vatovú paličku mierne navlhčenú čistiacim roztokom alebo alkoholom.



- Hlavy môžete vyčistiť aj prehraním čistiacej kazety.

Odmagnetizovanie hláv

- Použite odmagnetizovaciau kazetu, ktorá je dostupná u predajcu.

7 Riešenie problémov



Varovanie

- Nikdy neodstraňujte kryt tohto zariadenia.

Aby ste zachovali záruku, nikdy sa sami nepokúšajte opravovať systém.

Ak sa pri používaní tohto zariadenia vyskytne nejaký problém, skôr ako sa obrátite na servisné stredisko, vyskúšajte nasledujúce riešenia. Ak sa problém neodstráni, prejdite na webovú stránku spoločnosti Philips (www.philips.com/support). Ak sa rozhodnete obrátiť na spoločnosť Philips, okrem zariadenia si pripravte aj číslo modelu a sériové číslo.

Žiadne napájanie

- Uistite sa, že napájací kábel je bezpečne pripojený.
- Uistite sa, že je napájací kábel pod prúdom.
- Uistite sa, že sú batérie správne vložené.

Žiadny zvuk alebo slabý zvuk

- Nastavte hlasitosť.

Zariadenie nereaguje

- Odpojte a opakovane pripojte sieťovú zástrčku, potom znovu zapnite systém.
- V rámci funkcie zníženia spotreby energie sa systém automaticky vypína 15 minút po ukončení prehrávania skladieb, ak v tomto čase nedôjde k aktivácii žiadneho z ovládacích prvkov.

Nízka kvalita zvuku kazety

- Uistite sa, že hlavy kazetového prehrávača sú čisté.
- Uistite sa, že na nahrávanie používate kazetu typu NORMAL (IECI).

Na kazetu sa nedá nahrávať

- Uistite sa, že poistné plôšky kazety nie sú zlomené.

Nebol rozpoznaný žiaden disk

- Vložte disk.
- Skontrolujte, či disk nebol vložený naopak.
- Počkajte na odparenie skondenzovanej vlhkosti zo šošovky.
- Vymeňte alebo vyčistite disk.
- Použite ukončené CD alebo správny formát disku.

Nekvalitný príjem rádia

- Zväčšite vzdialenosť medzi zariadením a vašim televízorom alebo videorekordérom.
- Vysuňte anténu FM až nadoraz.



Specifications are subject to change without notice

Copyright © 2013 Gibson Innovations Limited. Revised Edition © 2017

This product has been manufactured by, and is sold under the responsibility of Gibson Innovations Ltd., and Gibson Innovations Ltd. is the warrantor in relation to this product. Philips and the Philips Shield Emblem are registered trademarks of Koninklijke Philips N.V. and are used under license.

AZ328_12_UM_V4.0

