

# Vždy pripravení pomôcť

Zaregistrujte svoj produkt a získajte podporu na  
[www.philips.com/support](http://www.philips.com/support)

AZ318

Otázky?  
Kontaktujte  
Philips



## Príručka užívateľa

# PHILIPS



# Obsah

---

<b>1</b>	<b>Bezpečnosť</b>	<b>2</b>
<hr/>		
<b>2</b>	<b>Upozornenie</b>	<b>3</b>
<hr/>		
<b>3</b>	<b>Vaše zariadenie CD Soundmachine</b>	<b>4</b>
	Úvod	4
	Obsah balenia	4
	Hlavná jednotka - prehľad	5
<hr/>		
<b>4</b>	<b>Úvodné pokyny</b>	<b>7</b>
	Pripojenie napájania	7
	Zapnutie	7
	Vypnutie	8
<hr/>		
<b>5</b>	<b>Prehrávanie</b>	<b>9</b>
	Prehrávanie disku	9
	Prehrávanie súborov zo zariadení USB	9
	Počúvanie rozhlasového vysielania v pásme FM	9
	Prehrávanie z externého zariadenia	10
	Nastavenie hlasitosti	11
	Zapnutie alebo vypnutie dynamického zvýraznenia basov.	11
<hr/>		
<b>6</b>	<b>Možnosti prehrávania</b>	<b>12</b>
	Ovládanie prehrávania	12
	Programovanie skladieb	12
<hr/>		
<b>7</b>	<b>Informácie o výrobku</b>	<b>13</b>
	Technické údaje	13
	Podporované formáty MP3 diskov	13
	Informácie o možnostiach prehrávania cez rozhranie USB	14
	Údržba	14
<hr/>		
<b>8</b>	<b>Riešenie problémov</b>	<b>15</b>

# 1 Bezpečnosť

## Význam týchto bezpečnostných symbolov



Tento „blesk“ indikuje, že nezaizolovaný materiál vo vašej jednotke by mohol spôsobiť zásah elektrickým prúdom. V záujme bezpečnosti všetkých členov vašej domácnosti neodstraňujte kryt produktu.

„Výkričník“ upozorňuje na funkcie, v prípade ktorých by ste si mali pozorne preštudovať priloženú literatúru, aby ste predišli problémom s prevádzkou a údržbou.

VAROVANIE: V záujme zníženia rizika požiaru alebo zásahu elektrickým prúdom nesmie byť tento prístroj vystavený pôsobeniu dažďa ani vlhkosti a na zariadenie sa nesmú umiestňovať predmety naplnené tekutinami, ako sú napr. vázy. POZOR: Aby nedošlo k zásahu elektrickým prúdom, nasadte široký kolík zástrčky do širokej štrbiny a zasuňte ho až na doraz.



### Varovanie

- Nikdy neodstraňujte kryt tohto zariadenia.
- Nikdy nemažte žiadnu časť tohto zariadenia.
- Nikdy sa nepozerajte do laserového lúča vnútri tohto zariadenia.
- Nikdy nepokladajte toto zariadenie na iné elektrické zariadenie.
- Toto zariadenie chráňte pred priamym snečným svetlom, otvoreným ohňom alebo zdrojom tepla.
- Uistite sa, že máte vždy ľahký prístup k napájaciemu káblu, zástrčke alebo adaptéru, aby ste mohli zariadenie odpojiť zo siete.

- Zariadenie nesmie byť vystavené kvapkajúcej ani striekajúcej kvapaline.
- Neumiestňujte na zariadenie žiadne nebezpečné predmety (napr. predmety naplnené kvapalinou, zapálené sviečky).

- Tam, kde ako odpájacie zariadenie slúži sieťová zástrčka alebo prepájacie zariadenie, musí zostať toto odpájacie zariadenie ľahko prístupné pre okamžité použitie.
- Uistite sa, že je okolo produktu dostatok voľného priestoru na vetranie.
- UPOZORNENIE pre používanie batérie – Aby nedošlo k vytečeniu batérie, ktoré by mohlo spôsobiť poranenie osôb, škody na majetku alebo poškodenie zariadenia:
  - Všetky batérie nainštalujte správne, s orientáciou pólov + a – podľa vyznačenia na zariadení.
  - Batérie (pribalené alebo vstavané) nesmú byť vystavené zdrojom nadmerne vysokej teploty, ako je napríklad snečné žiarenie, oheň alebo podobné zdroje tepla.
  - Keď sa zariadenie dlhšiu dobu nepoužíva, vyberte batérie.
- Používajte len nástavce/príslušenstvo špecifikované výrobcom.



### Výstraha

- Používanie iných ovládacích prvkov alebo vykonávanie úprav a iných postupov, než sú uvedené v tomto dokumente, môže mať za následok vystavenie sa nebezpečnému laserovému žiareniu alebo zapríčiniť nebezpečnú prevádzku.

## 2 Upozornenie

Akékoľvek zmeny alebo modifikácie vykonané na tomto zariadení, ktoré nie sú výslovne schválené spoločnosťou Gibson Innovations, môžu zrušiť oprávnenie používateľa používať toto zariadenie.

Spoločnosť Gibson Innovations týmto vyhlasuje, že tento výrobok spĺňa základné požiadavky a ostatné príslušné ustanovenia Smernice 2014/53/EÚ. Vyhlásenie o zhode nájdete na lokalite [www.philips.com/support](http://www.philips.com/support).

### Likvidácia tohto produktu



Pri navrhovaní a výrobe produktu sa použili vysokokvalitné materiály a súčasti, ktoré možno recyklovať a znova využiť.



Tento symbol na výrobku znamená, že sa na daný výrobok vzťahuje Európska smernica 2012/19/EÚ. Informujte sa o miestnom systéme separovaného zberu elektrických a elektronických zariadení. Postupujte podľa miestnych predpisov a nikdy nelikvidujte výrobok s bežným komunálnym odpadom. Správna likvidácia starých výrobkov pomáha zabrániť negatívnym dopadom na životné prostredie a ľudské zdravie.

### Environmentálne informácie

Všetky nepotrebné baliace materiály boli vynechané. Snažíme sme sa o dosiahnutie jednoduchého separovania obalu do troch materiálov: kartón (škatuľa), papierovina (vypodloženie) a polyetylén (vrecká, ochranná penová pokrývka).

Váš systém pozostáva z materiálov, ktoré je možné recyklovať a opakovane použiť, v prípade rozkladu špecializovanou spoločnosťou. Dodržujte miestne nariadenia týkajúce sa

likvidácie obalových materiálov, vybitých batérií a starého vybavenia.

Toto zariadenie obsahuje nasledujúce štítky:



Symbol zariadenia triedy Class II



Tento symbol znamená, že zariadenie je vybavené dvojitým systémom izolácie.

### ☰ Poznámka

- Typový štítok sa nachádza na spodnej strane zariadenia.

# 3 Vaše zariadenie CD Soundmachine

---

## Úvod

Toto zariadenie vám umožňuje:

- počúvať zvukový obsah z diskov, zariadení USB a iných externých zariadení,
- počúvať vysielanie rozhlasových staníc v pásme FM.

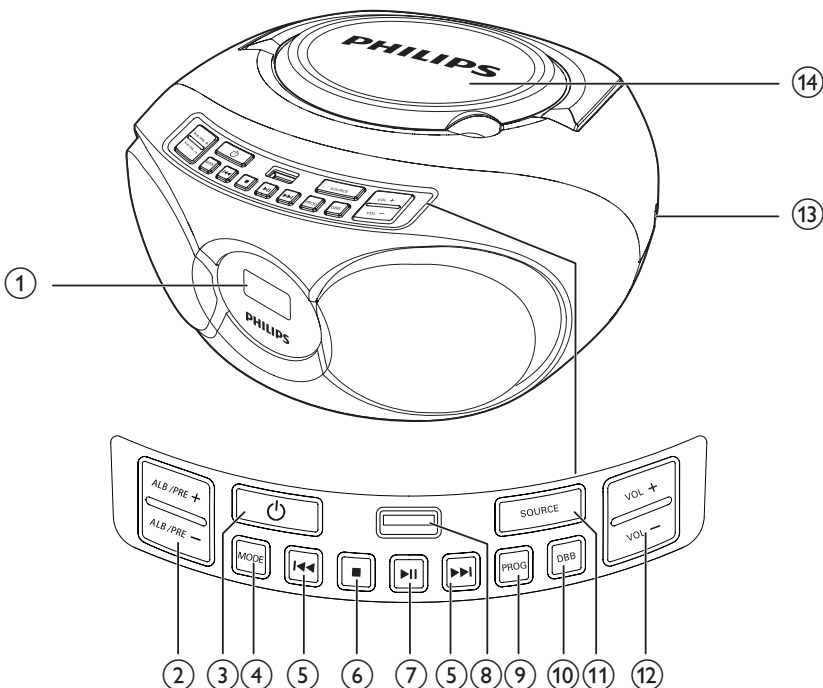
---

## Obsah balenia

Skontrolujte a identifikujte obsah balenia:

- Hlavná jednotka
- Sieťový napájací kábel
- Stručný návod na používanie
- Hárok s bezpečnostnými pokynmi a upozoreniami

## Hlavná jednotka - prehľad



① Panel displeja

② ALB/PRE-/ALB/PRE+

- Preskočenie na predchádzajúci/nasledujúci album.
- Výber predvolby rozhlasovej stanice.

③ 

- Vypnutie alebo zapnutie zariadenia CD Soundmachine.

④ MODE

- Výber režimu opakovania alebo náhodného výberu.

⑤  / 

- Prechod na predchádzajúcu alebo nasledujúcu skladbu.
- Vyhľadávanie v rámci skladby.

⑥ 

- Zastavenie prehrávania.
- Vymazanie programu.

⑦ 

- Spustenie alebo prerušenie prehrávania.

⑧ 

- Zásuvka USB.

⑨ PROG

- Programovanie skladieb.
- Programovanie rozhlasových staníc.

⑩ DBB

- Zapnutie alebo vypnutie dynamického zvýraznenia basov.

⑪ SOURCE

- Výber zdroja.

- ⑫ **VOL -/VOL +**
  - Nastavenie hlasitosti.
- ⑬ **AUDIO-IN**
  - Pripojenie externého zvukového zariadenia.
- ⑭ **Priečnik na disk**



# 4 Úvodné pokyny

Vždy postupujte podľa poradia pokynov v tejto kapitole.

Ak sa rozhodnete obrátiť na spoločnosť Philips, pripravte si číslo modelu a sériové číslo tohto zariadenia. Číslo modelu a sériové číslo sú uvedené na spodnej strane zariadenia. Tieto čísla si zapíšte sem:

Číslo modelu \_\_\_\_\_

Sériové číslo \_\_\_\_\_

## Pripojenie napájania

Toto zariadenie môžete napájať prostredníctvom siete alebo batérií.

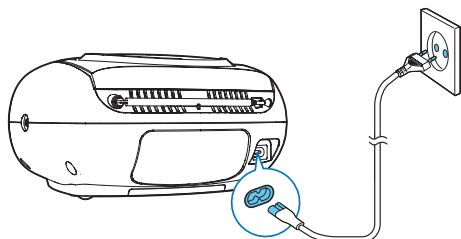
## Sieťové napájanie



### Varovanie

- Nebezpečenstvo poškodenia výrobku! Uistite sa, že napätie zdroja napájania zodpovedá napätiu vyznačenému na zadnej alebo spodnej strane zariadenia.
- Nebezpečenstvo zásahu elektrickým prúdom! Pri odpájaní sieťového napájania striedavým prúdom vždy vytiahnite zástrčku alebo adaptér zo zásuvky. Nikdy neťahajte za kábel.

- 1 Nastavte volič napätia v spodnej časti zariadenia na hodnotu zodpovedajúcu napätiu v miestnej sieti.
- 2 Zapojte sieťový napájací kábel do:
  - konektoru **AC ~** na jednotke.
  - elektrickej zásuvke.



## Napájanie z batérií



### Výstraha

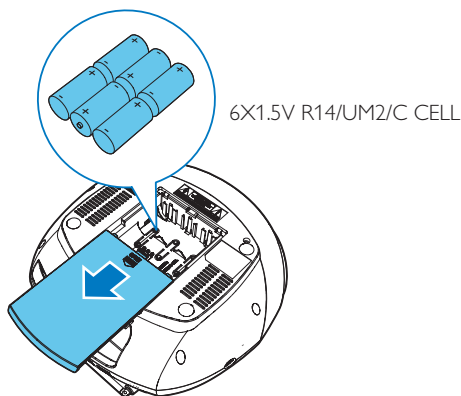
- Nebezpečenstvo explózie! Batérie odkladajte mimo dosahu zdrojov tepla, snežného žiarenia a ohňa. Nikdy nevhadzujte batérie do ohňa.
- Batérie obsahujú chemické látky, a preto si vyžadujú náležitú likvidáciu.




### Poznámka

- Batérie nie sú dodávané s príslušenstvom.

- 1 Otvorte priečinok na batérie.
- 2 Vložte 6 batérií (typ: R14/UM2/C-články) so správnou polaritou (+/-) podľa znázornenia na obrázku.
- 3 Zatvorte priečinok na batérie.




## Zapnutie

Stlačením tlačidla  zapnete zariadenie CD Soundmachine.


### Prepnutie do pohotovostného režimu

- Zariadenie CD Soundmachine sa automaticky prepne do pohotovostného režimu, keď sa 15 minút nezaznamená žiadny zvuk.

- Zariadenie CD Soundmachine sa automaticky prepne do pohotovostného režimu, keď je zastavené prehrávanie v režime CD na dlhšie ako 15 minút.
- Stlačením tlačidla  alebo **SOURCE** obnovíte činnosť zariadenia z pohotovostného režimu.

---

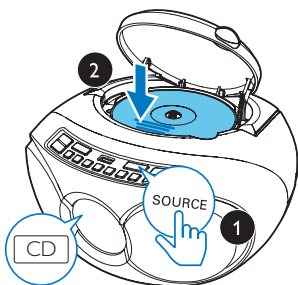
## Vypnutie

Opätovným stlačením tlačidla  vypnete zariadenie CD Soundmachine.

# 5 Prehrávanie

## Prehrávanie disku

- 1 Opakovaným stlačením tlačidla **SOURCE** vyberte ako zdroj disk CD.
- 2 Nadvihnutím otvorte priečinok na disk.
- 3 Vložte disk potlačenou stranou smerom nahor a potom priečinok na disk zatvorte.
- 4 Stlačením tlačidla **▶||** spustíte prehrávanie.
  - Prehrávanie pozastavíte/obnovíte stlačením tlačidla **▶||**.
  - Prehrávanie zastavíte stlačením tlačidla **■**.
  - Pri skladbách vo formáte MP3 stláčaním tlačidla **ALB/PRE-/ALB/PRE+** vyberte album.
  - Ak chcete vybrať skladbu, stlačte tlačidlo **◀◀ / ▶▶**.
  - Ak chcete vyhľadávať v rámci určitej skladby, stlačte a podržte jedno z tlačidiel **◀◀ / ▶▶**. Normálne prehrávanie obnovíte jeho uvoľnením.

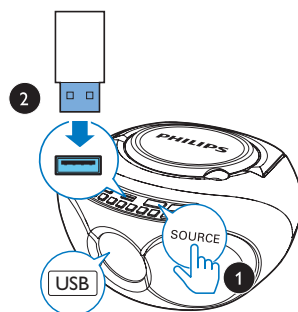


## Prehrávanie súborov zo zariadení USB

### ☰ Poznámka

- Uistite sa, že zariadenie USB obsahuje prehrávateľný zvukový obsah.

- 1 Opakovaným stlačením tlačidla **SOURCE** vyberte ako zdroj USB.
- 2 Zariadenia USB zapojte do zásuvky **↔**.
  - ↳ Prehrávanie sa spustí automaticky. Ak nie, stlačte **▶||**.



## Počúvanie rozhlasového vysielania v pásme FM

### ☰ Poznámka

- Umiestnite anténu čo najďalej od televízora alebo iného zdroja vyžarovania.
- Na lepší príjem úplne roziahnite anténu a nastavte jej polohu.

- 1 Opakovaným stlačením tlačidla **SOURCE** vyberte ako zdroj rádioprijímač FM.
- 2 Stlačením tlačidla **◀◀ / ▶▶** nastavte rozhlasovú stanicu.
  - Stlačte a podržte tlačidlá **◀◀ / ▶▶** dlhšie ako dve sekundy.
  - ↳ Rádio automaticky naladí stanicu so silným signálom.

## Automatické uloženie rozhlasových staníc

### Poznámka

- Môžete naprogramovať maximálne 20 rozhlasových staníc v pásme FM/AM.

V režime rádioprijímača stlačte a 2 sekundy podržte tlačidlo **PROG**.

- ↳ Zobrazí sa hlásenie **[AUTO]** (automaticky).
- ↳ Prehrávač CD uloží všetky dostupné rozhlasové stanice v pásme FM/AM.
- ↳ Prvá uložená rozhlasová stanica sa začne automaticky vysielat'.

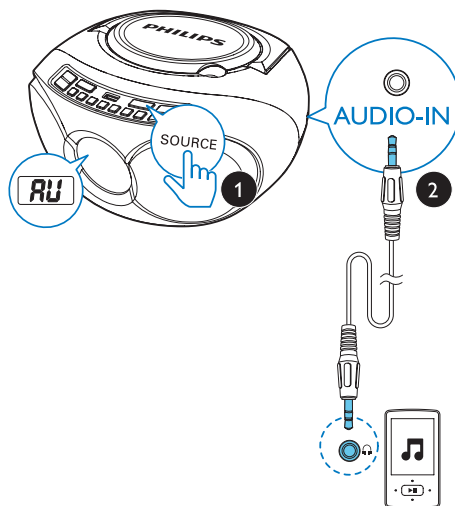
## Ručné programovanie rozhlasových staníc

- 1 Ladenie rozhlasovej stanice.
- 2 Stlačením tlačidla **PROG** aktivujete režim programovania.
  - ↳ Na obrazovke sa zobrazí **PXX.(XX)** označuje číslo **01 – 20**
- 3 Stláčaním tlačidla **ALB/PRE-/ALB/PRE+** pridáte tejto rozhlasovej stanici číslo od 1 – 20, a potom stlačením tlačidla **PROG** potvrdíte nastavenie.
  - ↳ Zobrazí sa číslo predvolby a frekvencia predvolenej rozhlasovej stanice.
- 4 Opakovaním krokov 1 až 3 naprogramujete ďalšie stanice.

## Prehrávanie z externého zariadenia

Pomocou tohto zariadenia môžete počúvať aj obsah prehrávaný z externého zvukového zariadenia, ako napríklad prehrávača MP3.

- 1 Opakovaným stláčaním tlačidla **SOURCE** vyberte zdroj zvuku.
  - ↳ Na obrazovke sa zobrazí ikona **[AU]**.
- 2 Pripojte zvukový kábel Audio In (nie je súčasťou balenia) k:
  - zásuvke **AUDIO IN** na zariadení CD Soundmachine.
  - zásuvke pre slúchadlá na externom zariadení.
- 3 Na externom zariadení spustíte prehrávanie (pozrite si návod na používanie daného zariadenia).



### Poznámka

- Zásuvka **AUDIO IN** nie je určená na slúchadlá.

---

## Nastavenie hlasitosti

Počas prehrávania nastavte hlasitosť stlačením tlačidla **VOL -**/**VOL +**.

---

## Zapnutie alebo vypnutie dynamického zvýraznenia basov.

Opakovaným stlačením tlačidla **DBB** zapnete alebo vypnete dynamické zvýraznenie basov.

# 6 Možnosti prehrávania

## Ovládanie prehrávania

V režime CD/USB môžete ovládať prehrávanie pomocou nasledujúcich operácií.

**⏮ / ⏭** Stlačením a podržaním tlačidla počas prehrávania môžete rýchlo vyhľadávať smerom dopredu alebo dozadu v rámci stopy, jeho uvoľnením obnovíte prehrávanie.

**ALB/  
PRE-/  
ALB/  
PRE+** Prechod na predchádzajúci alebo nasledujúci album MP3.

**▶ ||** Spustenie alebo prerušenie prehrávania.

**■** Zastavenie prehrávania.

**MODE** **[REP]** (Opakovať): Opakované prehrávanie aktuálnej skladby.  
**[REP ALL]** (Opakovať všetky): Opakované prehrávanie všetkých skladieb.  
**[REP ALB]** (Opakovať album): Opakované prehrávanie všetkých skladieb albumu.  
**[SHUF]** (Náhodný výber): Prehrávanie skladieb v náhodnom poradí.  
Ak chcete obnoviť normálne prehrávanie, opakovane stlačajte tlačidlo , až kým ikony opakovania nezmiznú.



Tip

- Keď prehrávate naprogramované skladby, je možné vybrať iba možnosti **[REP]** a **[REP ALL]** .

## Programovanie skladieb

Je možné naprogramovať maximálne 20 skladieb.

- 1 Stlačením položky **■** zastavíte prehrávanie.
- 2 Stlačením tlačidla **PROG** aktivujete režim programovaného prehrávania.  
↳ Zobrazí sa symbol **[P01]**.
- 3 Pri skladbách vo formáte MP3 stlačením tlačidla **ALB/PRE-/ALB/PRE+** vyberte album.
- 4 Stlačením tlačidiel **⏮ / ⏭** vyberte skladbu a potom na potvrdenie stlačte tlačidlo **PROG**.
- 5 Opakovaním krokov 3 až 4 naprogramujete ďalšie skladby.
- 6 Stlačením tlačidla **▶ ||** prehráte naprogramované skladby.
  - Ak chcete vymazať naprogramované skladby, keď je zastavené prehrávanie, stlačte tlačidlo **■**.

# 7 Informácie o výrobku



## Poznámka

- Informácie o výrobku sa môžu zmeniť bez predchádzajúceho upozornenia.

## Technické údaje

### Zosilňovač

Menovitý výstupný výkon	3 W
Frekvenčná odozva	63 Hz – 20 000 Hz, +/-3 dB
Odstup signálu od šumu	> 72 dBA
Celkové harmonické skreslenie	< 1 %
Vstup Audio In	600 mV RMS 20 kiloohmov

### Disk

Typ lasera	Polovodičový
Priemer disku	8/12 cm
Podporované disky	CD-DA, CD-R, CD-RW, MP3-CD
Audio DAC	24 bitov, 44,1 kHz
Celkové harmonické skreslenie	< 1 %
Frekvenčná odozva	63 Hz – 20 000 Hz, +/-3 dB
Odstup signálu od šumu	> 72 dBA

### Rádioprijímač

Rozsah ladenia	FM: 87,5 – 108 MHz
Ladiaca mriežka	50 KHz
Predvoľba stanice	20
Citlivosť	
– Mono, odstup signálu od šumu 26 dB	< 22 dBf
– Stereo, odstup signálu od šumu 46 dB	< 43 dBf
Citlivosť vyhľadávania	< 28 dBf
Celkové harmonické skreslenie	< 3 %
Odstup signálu od šumu	> 50 dB

### Všeobecné

Napájací zdroj	220 – 240 V~, - Sieťové napájanie 50/60 Hz - Batéria DC 9V, 6 x 1,5 V R14/UM2/Cčlánok
Prevádzková spotreba energie	<10 W
Spotreba energie v pohotovostnom režime	0,5 W
Rozmery	
– Hlavná jednotka (Š x V x H)	253 x 124 x 232 mm
Hmotnosť	
- Hlavná jednotka	1,08 kg
- S obalom	1,62 kg

### Podporované formáty MP3 diskov

- ISO9660, Joliet
- Maximálne číslo titulu: 512 (v závislosti od dĺžky názvu súboru)
- Maximálny počet albumov: 255
- Podporované vzorkovacie frekvencie: 32 kHz, 44,1 kHz, 48 kHz

- Podporované prenosové rýchlosti: 32 až 256 (kb/s), prenosové rýchlosti s variabilným tokom

---

## Informácie o možnostiach prehrávania cez rozhranie USB

### Kompatibilné zariadenia USB:

- Pamäťové zariadenia USB typu flash (USB 2.0 alebo USB 1.1)
- Prehrávače USB typu flash (USB 2.0 alebo USB 1.1)
- Pamäťové karty (potrebná prídavná čítačka kariet)

### Podporované formáty:

- Formát USB alebo formát pamäťového súboru FAT12, FAT16, FAT32 (veľkosť sektora: 512 bajtov)
- Prenosová rýchlosť MP3 (rýchlosť údajov): 32 až 320 kbit/s a variabilná prenosová rýchlosť
- Vnoreníe priečinka maximálne do 8 úrovni
- Počet albumov/priečinkov: maximálne 99
- Počet skladieb/titulov: maximálne 999
- Názov súboru vo formáte Unicode UTF8 (maximálna dĺžka: 128 bajtov)

### Nepodporované formáty:

- Prázdne albumy: prázdny album predstavuje album, ktorý neobsahuje súbory MP3 a nezobrazí sa na displeji.
- Nepodporované formáty súborov budú preskočené. Napríklad, dokumenty aplikácie Word (.doc) alebo súbory MP3 s príponou .dlf budú ignorované a neprehrajú sa.
- Zvukové súbory AAC, WAV, PCM, WMA

---

## Údržba

### Čistenie skrinky

- Použite mäkkú, mierne navlhčenú handričku s jemným saponátovým roztokom. Nepoužívajte roztoky obsahujúce alkohol, rozpúšťadlá a čpavok ani agresívne čistiace prostriedky.

### Čistenie diskov

- Ak sa disk zašpiní, vyčistíte ho čistiacou handričkou. Disk utierajte od stredu smerom von.



- Nepoužívajte rozpúšťadlá, ako napríklad benzén, riedidlo, bežne predávané čistiadla ani antistatické spreje určené na analógové nosiče.

### Čistenie šošovky CD prehrávača

- Po dlhšom používaní sa môže na šošovke CD prehrávača usadiť špina a prach. Aby ste zaistili kvalitné prehrávanie, vyčistíte šošovku čističom šošoviek značky Philips (Philips CD lens cleaner) alebo iným komerčne dostupným čističom. Postupujte podľa inštrukcií dodávaných s čističom.



# 8 Riešenie problémov



## Varovanie

- Nikdy neodstraňujte kryt tohto zariadenia.

Aby ste zachovali záruku, nikdy sa sami nepokúšajte opravovať systém.

Ak sa pri používaní tohto zariadenia vyskytne nejaký problém, skôr ako sa obrátite na servisné stredisko, vyskúšajte nasledujúce riešenia. Ak sa problém neodstráni, prejdite na webovú stránku spoločnosti Philips ([www.philips.com/support](http://www.philips.com/support)). Ak sa rozhodnete obrátiť na spoločnosť Philips, okrem zariadenia si pripravte aj číslo modelu a sériové číslo.

**Žiadne napájanie**

- Uistite sa, že napájací kábel je bezpečne pripojený.
- Uistite sa, že je napájací kábel pod prúdom.
- Uistite sa, že sú batérie správne vložené.

**Žiadny zvuk alebo slabý zvuk**

- Nastavte hlasitosť.

**Zariadenie nereaguje**

- Odpojte a opakovane pripojte sieťovú zástrčku, potom znovu zapnite systém.
- V rámci funkcie zníženia spotreby energie sa systém automaticky vypína 15 minút po ukončení prehrávania skladieb, ak v tomto čase nedôjde k aktivácii žiadneho z ovládacích prvkov.

**Nízka kvalita zvuku kazety**

- Uistite sa, že hlavy kazetového prehrávača sú čisté.
- Uistite sa, že na nahrávanie používate kazetu typu NORMAL (IECI).

**Nebol rozpoznávaný žiaden disk**

- Vložte disk.
- Skontrolujte, či disk nebol vložený naopak.
- Počkajte na odparenie skondenзованej vlhkosti zo šošovky.
- Vymeňte alebo vyčistite disk.

- Použite ukončené CD alebo správny formát disku.

**Nekvalitný príjem rozhlasového vysielania**

- Zväčšite vzdialenosť medzi zariadením a televízorom alebo inými zdrojmi vyžarovania.
- Úplne vysuňte anténu FM.



Copyright © 2015 Gibson Innovations Limited. Revised Edition © 2017

This product has been manufactured by, and is sold under the responsibility of Gibson Innovations Ltd., and Gibson Innovations Ltd. is the warrantor in relation to this product.

Philips and the Philips Shield Emblem are registered trademarks of Koninklijke Philips N.V. and are used under license.

AZ318\_12\_UM\_V2.0

