

Alltid der for å hjelpe deg

Registrer produktet og få støtte på
www.philips.com/support

AZ318



Brukerhåndbok

PHILIPS

Innholdsfortegnelse

1	Sikkerhet	4
----------	------------------	----------

2	Merknad	5
----------	----------------	----------

3	CD-spilleren din	6
	Innledning	6
	Innholdet i esken	6
	Oversikt over hovedenheten	7

4	Komme i gang	8
	Koble til strømmen	8
	Slå på	9
	Slå av	9

5	Spille av	10
	Spille av plater	10
	Spille av fra USB-enheter	10
	Høre på FM-radio	10
	Spill av fra en ekstern enhet	11
	Justere volumet	11
	Slå dynamisk bassforsterkning av eller på	11

6	Alternativer for avspilling	12
	Styre avspillingen	12
	Programmere spor	12

7	Produktinformasjon	13
	Spesifikasjoner	13
	MP3-plateformater som støttes	13
	Informasjon om USB-spillbarhet	14
	Vedlikehold	14

8	Feilsøking	15
----------	-------------------	-----------

1 Sikkerhet

Legg merke til disse sikkerhetssymbolene



Lyn-symbolet indikerer at uisolert materiale i systemet kan føre til elektrisk støt. For sikkerheten til alle som bor i huset, må du ikke fjerne produktdekslet.

Utropstegnet indikerer at det finnes medfølgende informasjon for den tilhørende funksjonen. Denne må leses nøye for å unngå drifts- og vedlikeholdsproblemer. ADVARSEL: For å redusere faren for brann eller elektrisk støt må ikke apparatet utsettes for regn eller fuktighet, og objekter som er fylt med væsker, for eksempel vaser, må ikke plasseres på apparatet.

FORSIKTIG: For å unngå elektrisk støt må den brede pinnen settes inn i det brede sporet, og støpselet må settes helt inn.

Advarsel

- Fjern aldri dekslet på dette apparatet.
- Smør aldri noen av delene i dette apparatet.
- Se aldri rett på laserstrålen inne i apparatet.
- Plasser aldri dette apparatet på annet elektrisk utstyr.
- Ikke utsett dette apparatet for direkte sollys, åpen flamme eller varme.
- Sørg for at du alltid har enkel tilgang til strømledningen, støpselet eller adapteren, slik at du kan koble apparatet fra strømmen.

- Enheten må ikke utsettes for drypp eller sprut.
- Ikke plasser noen som helst farekilder på enheten (for eksempel væskefylte objekter og tente stearinlys).

- Når strømuttaket eller en apparatkobling brukes som frakoblingsenhet, må frakoblingsenheten hele tiden være klar til bruk.
- Sørg for at det er nok fritt rom rundt produktet av hensyn til ventilasjon.
- FORSIKTIGHET ved batteribruk – for å unngå batterilekkasje som kan føre til skade på personer, eiendeler eller enheten, må følgende forholdsregler følges:
 - Sett inn alle batteriene riktig, + og - på batteriene skal samsvare med tilsvarende tegn på enheten.
 - Batterier (i pakke eller montert) skal ikke utsettes for sterk varme fra sol, ild eller lignende.
 - Ta ut batteriene når enheten ikke skal brukes over lang tid.
- Bruk bare tillegg/tilbehør som er angitt av produsenten.

Forsiktig

- Dersom du ikke følger disse bruksinstruksjonene, kan det resultere i farlig strålingseksponering eller annen farlig bruk.

2 Merknad

Eventuelle endringer på denne enheten som ikke er uttrykkelig godkjent av Gibson Innovations, kan frata brukeren autorisasjon til å bruke utstyret.

Gibson Innovations erklærer herved at dette produktet er i samsvar med de grunnleggende kravene og øvrige relevante bestemmelser i direktiv 2014/53/EU. Du finner samsvarserklæringen på www.philips.com/support.

Deponere et gammelt produkt



Produktet er utformet og produsert med materialer og deler av svært høy kvalitet som kan resirkuleres og gjenbrukes.



Dette symbolet på et produkt betyr at produktet omfattes av EU-direktiv 2012/19/EU. Finn ut hvor du kan levere inn elektriske og elektroniske produkter til gjenvinning i ditt lokalmiljø. Følg de lokale retningslinjene, og kast aldri produktet sammen med vanlig husholdningsavfall. Hvis du kaster gamle produkter på riktig måte, bidrar du til å forhindre negative konsekvenser for helse og miljø.

Miljøinformasjon

All unødvendig emballasje er utelatt. Vi har forsøkt å gjøre emballasjen enkel å dele inn i tre materialer: papp (eske), papirmasse (buffer) og polyetylen (poser; beskyttende skumlag). Systemet består av materialer som kan resirkuleres og gjenbrukes hvis det demonteres av fagfolk. Gjør deg kjent med lokale bestemmelser før du kaster emballasjematerialer, oppbrukte batterier og gammelt utstyr.

Apparatet inneholder disse etikettene:



Symbol for klasse II-utstyr



Dette symbolet indikerer at apparatet har et dobbelt isoleringssystem.

Merknad

- Typeplaten er plassert på undersiden av apparatet.

3 CD-spilleren din

Innledning

Med denne enheten kan du

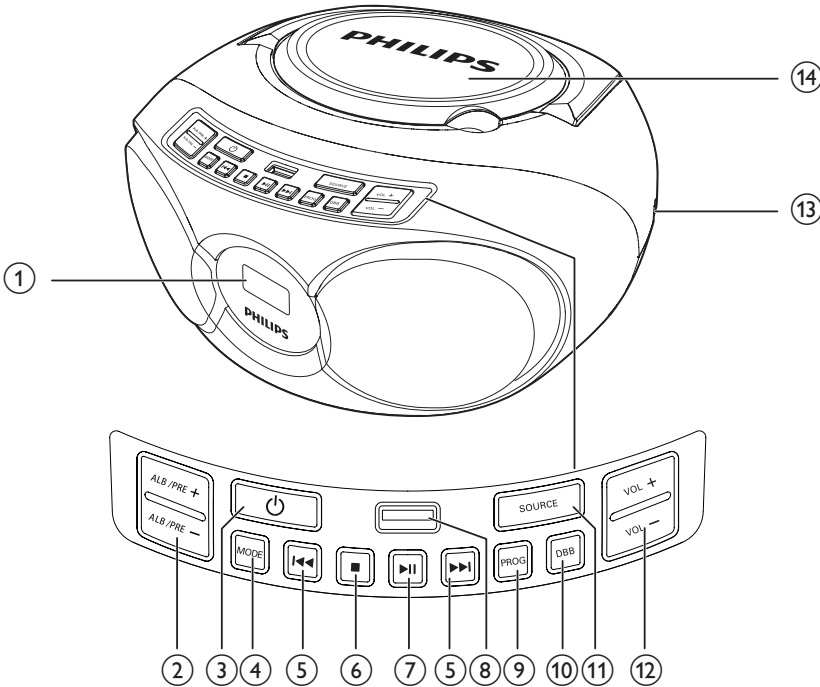
- Spille av lyd fra plater, USB-enheter eller andre eksterne enheter
- Høre på FM-radiostasjoner

Innholdet i esken

Kontroller og identifiser innholdet i pakken:

- Hovedenhet
- Strømledning
- Kort brukerhåndbok
- Sikkerhets- og merknadsark

Oversikt over hovedenheten



① Displaypanel

② ALB/PRE-/ALB/PRE+

- Hopp til forrige/neste album.
- Velg en forhåndsinnstilt radiostasjon.

③

- Slå CD-lyden av eller på.

④ MODE

- Velg modusen repeat/shuffle (gjenta / tilfeldig rekkefølge).

⑤

- Hopp til forrige eller neste spor.
- Søk i et spor.

⑥

- Stopp avspilling.
- Slett et program.

⑦

- Start avspillingen eller sett avspillingen på pause.

⑧

- USB-kontakt.

⑨ PROG

- Programmer spor.
- Programmer radiostasjoner.

⑩ DBB

- Slå dynamisk bassforsterkning av eller på.

⑪ SOURCE

- Velg en kilde.

⑫ VOL - /VOL +

- Juster volumet.

⑬ AUDIO-IN

- Koble til en ekstern lydenhet.

⑭ Plateskuff

4 Komme i gang

Følg alltid instruksjonene i dette kapittelet i rekkefølge.

Hvis du kontakter Philips, vil du bli spurt om modell- og serienummeret til dette apparatet.

Du finner modell- og serienummeret på undersiden apparatet. Skriv numrene her:

Modellnr: _____

Serienr: _____

Koble til strømmen

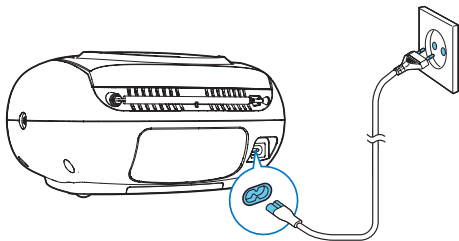
Du kan bruke enten vekselstrøm eller batteriet som strømforsyning på denne enheten.

Vekselstrøm

Advarsel

- Fare for produktskade. Kontroller at nettspenningen er den samme som spenningen som er angitt på enhetens bakside eller underside.
- Fare for elektrisk støt. Trekk alltid støpset eller adapteren ut av kontakten når du kobler fra vekselstrøm. Ikke dra i strømledningen.

- 1 Juster spenningsvelgeren nederst på enheten slik at den stemmer overens med den lokale nettspenningen.
- 2 Koble strømledningen til:
 - AC ~-kontakten på enheten.
 - stikkkontakten



Batteristrøm

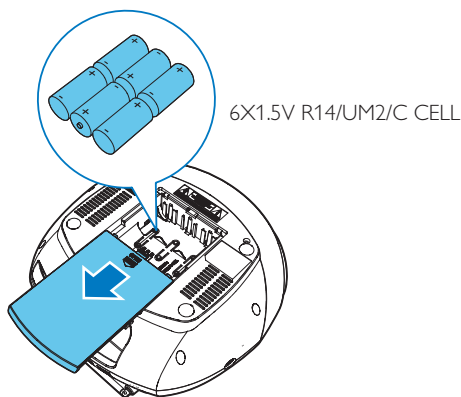
Forsiktig

- Eksplosjonsfare! Ikke utsett batteriene for varme, sollys eller flammer. Brenn aldri batteriene.
- Batterier kan inneholde kjemikalier, og bør behandles som spesialavfall.

Merknad

- Batterier følger ikke med tilbehøret.

- 1 Åpne batterirommet.
- 2 Sett inn 6 batterier (type: R14/-UM2/-C-knappebatteri) med polene (+/-) riktig vei, som anvist.
- 3 Lukk batterirommet.



Slå på

Trykk på ϕ for å slå på CD-spilleren.

Bytte til ventemodus

- CD-spilleren går automatisk over i standby-modus når den ikke registrerer noe lyd i løpet av 15 minutter.
- CD-spilleren går automatisk over i standby-modus når avspillingen stoppes i over 15 minutter i CD-modus.
- Trykk på ϕ eller **SOURCE** for å aktivere enheten når den står i standby-modus.

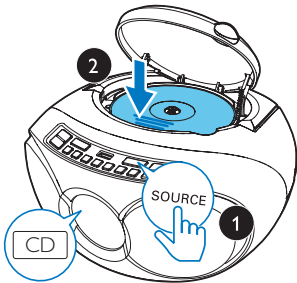
Slå av

Trykk på ϕ en gang til for å slå av CD-spilleren.

5 Spille av

Spille av plater

- 1 Trykk på **SOURCE** gjentatte ganger for å velge CD-kilden.
- 2 Løft for å åpne plateskuffen.
- 3 Sett inn en plate med den trykte siden vendt opp, og lukk plateskuffen.
- 4 Trykk på **▶||** for å starte avspillingen.
 - Trykk på **▶||** for å sette avspillingen på pause eller fortsette avspillingen.
 - Trykk på **■** for å stoppe avspillingen.
 - For MP3-spor trykker du på **ALB/PRE-/ALB/PRE+** for å velge et album.
 - Trykk på **◀◀/▶▶** for å velge et spor.
 - Trykk på og hold nede **◀◀/▶▶** for å søke i et spor, og slipp for å gjenopprette normal avspilling.

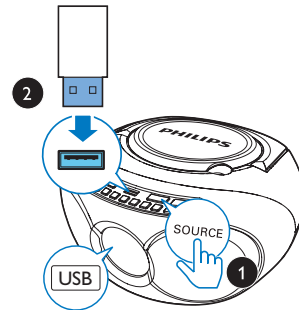


Spille av fra USB-enheter

Merknad

- Kontroller at USB-enheten inneholder spillbart lydinnhold.

- 1 Trykk på **SOURCE** gjentatte ganger for å velge USB-kilden.
- 2 Sett inn USB-enheten i kontakten **↔**.
↳ Avspillingen starter automatisk. Hvis ikke, trykker du på **▶||**.



Høre på FM-radio

Merknad

- Plasser antennen så langt unna TV-apparater eller andre strålingskilder som mulig.
- Du får bedre mottak hvis du trekker antennen helt ut og justerer plasseringen.

- 1 Trykk på **SOURCE** gjentatte ganger for å velge FM-kilden.
- 2 Trykk på **◀◀/▶▶** for å stille inn en radiostasjon.
 - Trykk på og hold nede **◀◀/▶▶** i mer enn to sekunder.
 - ↳ Radioen stiller automatisk inn en stasjon med sterkt mottak.

Lagre radiostasjoner automatisk

Merknad

- Du kan programmere maks. 20 FM-/AM-radiostasjoner.

I tunermodus trykker du på og holder nede **PROG** i to sekunder:

- ↳ **[AUTO]** vises.
- ↳ CD-spilleren lagrer alle tilgjengelige FM-/AM-radiostasjoner.
- ↳ Den første lagrede radiostasjonen sender automatisk.

Programmere radiostasjoner manuelt

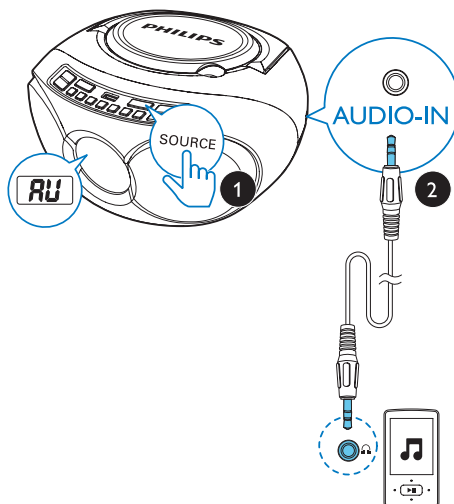
- 1 Still inn en radiostasjon.
- 2 Trykk på **PROG** for å aktivere programmeringsmodus.
 - ↳ **PXX** vises på skjermen. (XX indikerer numrene **01–20**)
- 3 Trykk på **ALB/PRE-/ALB/PRE+** for å tilordne et nummer mellom 1 og 20 til denne radiostasjonen, og trykk deretter på **PROG** for å bekrefte.
 - ↳ Det forhåndsinnstilte tallet og frekvensen til den forhåndsinnstilte radiostasjonen vises.
- 4 Gjenta trinn 1–3 for å programmere flere stasjoner.

Spill av fra en ekstern enhet

Med denne enheten kan du også høre på en ekstern lydenhet, for eksempel en MP3-spiller:

- 1 Trykk på **SOURCE** gjentatte ganger for å velge lydkilden.
 - ↳ **[AU]** vises på skjermen.
- 2 Koble til en lyd kabel (følger ikke med) til:
 - kontakten **AUDIO IN** på CD-spilleren.
 - hodetelefonkontakten på en ekstern enhet.

- 3 Spille av fra den eksterne enheten (se i brukerhåndboken til enheten).



Merknad

- **AUDIO IN**-kontakten er ikke til hodetelefoner.

Justere volumet

Trykk på **VOL -/VOL +** under avspilling for å justere volumet.

Slå dynamisk bassforsterkning av eller på

Trykk på **DBB** gjentatte ganger for å slå dynamisk bassforsterkning av eller på.

6 Alternativer for avspilling

Styre avspillingen

Du kan styre avspillingen i CD-/USB-modus ved å bruke følgende funksjoner:

⏮ / ⏭ Trykk og hold nede for å spole forover eller bakover under avspilling av sporet, og slipp for å fortsette avspillingen.

ALB/ PRE-/ ALB/ PRE+ Hopp til forrige eller neste MP3-album.

▶ || Start avspillingen eller sett avspillingen på pause.

■ Stopp avspilling.

MODE **[REP]**: spiller det gjeldende sporet gjentatte ganger.
[REP ALL]: spiller alle sporene gjentatte ganger.
[REP ALB]: spiller alle sporene på albumet gjentatte ganger.
[SHUF]: spiller spor i tilfeldig rekkefølge.
Hvis du vil gå tilbake til normal avspilling, trykker du på gjentatte ganger til ikonet for gjentakelse forsvinner.



Tips

- Kun **[REP]** og **[REP ALL]** velges når du spiller av de programmerte sporene.

Programmere spor

Du kan programmere maks. 20 spor:

- 1 Trykk på **■** for å stoppe avspillingen.
- 2 Trykk på **PROG** for å aktivere programmeringsmodusen.
↳ **[P01]** vises.
- 3 For MP3-spor trykker du på **ALB/PRE-/ ALB/PRE+** for å velge et album.
- 4 Trykk på **⏮ / ⏭** for å velge et spor, og trykk deretter på **PROG** for å bekrefte.
- 5 Gjenta trinnene 3 til 4 for å programmere flere spor.
- 6 Trykk på **▶ ||** for å spille de programmerte sporene.
 - Trykk på **■** når avspillingen er stoppet for å slette programmet.

7 Produktinformasjon

Merknad

- Produktinformasjon kan endres uten varsel.

Spesifikasjoner

Forsterker

Anslått utgangseffekt	3 W
Frekvenssvar	63 –20 000 Hz, +/-3 dB
Signal-til-støy-forhold	> 72 dBA
Total harmonisk forvrengning	< 1 %
Lydingang	600 mV RMS, 20 kohm

Plate

Lasertype	Halvleder
Platediameter	8/12 cm
Støtter plater	CD-DA, CD-R, CD-RW, MP3-CD
Audio DAC	24 biter, 44,1 kHz
Total harmonisk forvrengning	< 1 %
Frekvenssvar	63 –20 000 Hz, +/-3 dB
S/N-forhold	> 72 dBA

Tuner

Innstillingsområde	FM: 87,5–108 MHz,
Innstillingsnett	50 KHz
Forhåndsinnstilte stasjoner	20
Følsomhet	
– Mono, 26 dB signal-til-støy-forhold	< 22 dBf
– Stereo, 46 dB signal-til-støy-forhold	> 43 dBf
Valgbarhet for søk	< 28 dBf
Total harmonisk forvrengning	< 3 %
Signal-til-støy-forhold	> 50 dB

Generelt

Strømforsyning	220–240 V~, – Vekselstrøm 50/60 Hz – Batteri DC 9 V, 6 x 1,5 V R14-/UM2-/C-knappbatteri
Effektforbruk i driftsmodus	< 10 W
Effektforbruk i standbymodus	0,5 W
Mål	
- Hovedenhet (B x H x D)	253 x 124 x 232 mm
Vekt	
- Hovedenhet	1,08 kg
– Med emballasje	1,62 kg

MP3-plateformater som støttes

- ISO9660, Joliet
- Maks. antall titler: 512 (avhengig av lengden på filnavnet)
- Maks. antall album: 255
- Samplingsfrekvenser som støttes: 32 kHz, 44,1 kHz, 48 kHz
- Bithastigheter som støttes: 32–256 (kbps), variable bithastigheter

Informasjon om USB-spillbarhet

Kompatible USB-enheter:

- USB-flash-minne (USB 2.0 eller USB 1.1)
- USB-flash-spillere (USB 2.0 eller USB 1.1)
- minnekort (krever kortleser for å fungere med dette apparatet)

Støttede formater:

- USB- eller minnefilformat FAT12, FAT16, FAT32 (sektorstørrelse: 512 byte)
- MP3-bithastighet (datahastighet): 32–320 kbps og variabel bithastighet
- Mappe som inneholder maks. 8 nivåer
- Antall album/mapper: maks. 99
- Antall spor/titler: maks. 999
- Filnavn i Unicode UTF8 (maks. lengde: 128 byte)

Ikke-støttede formater:

- Tomme album: Et tomt album er et album som ikke inneholder MP3-filer, og som ikke vises på displayet.
- Det hoppes over filformater som ikke støttes. For eksempel blir Word-dokumenter (.doc) eller MP3-filer med filnavnet .dlf ignorert og ikke spilt av.
- AAC-, WAV-, PCM-, WMA-lydfile

Vedlikehold

Rengjøre kabinetet

- Bruk en myk fuktig klut med et mildt rengjøringsmiddel. Ikke bruk rengjøringsmidler som inneholder alkohol, sprit, ammoniakk eller skuremiddel.

Rengjøre plater

- Rengjør en plate med en rengjøringsklut hvis den blir skitten. Tørk av platen fra midten og utover.



- Midler som benzen, tynner, vanlige rengjøringsmidler eller antistatisk spray til analoge plater må ikke benyttes.

Rengjøre platelinsen

- Etter langvarig bruk kan skitt eller støv samle seg på platelinsen. Rengjør platelinsen med Philips CD Lens Cleaner eller et annet kommersielt rengjøringsmiddel for å få optimal avspillingskvalitet. Følg instruksjonene for rengjøringsmiddelet.

8 Feilsøking



Advarsel

- Fjern aldri dekselet på denne enheten.

Du må aldri forsøke å reparere systemet selv hvis du fortsatt vil beholde garantien. Hvis det oppstår problemer når du bruker dette produktet, må du kontrollere de følgende punktene før du ber om service. Hvis problemet ikke blir løst, går du til Philips' webområde (www.philips.com/welcome). Når du kontakter Philips, må du sørge for at enheten er i nærheten, og at modellnummeret og serienummeret er tilgjengelig.

Ikke strøm

- Sørg for at nettledningen er ordentlig tilkoblet.
- Kontroller at strømmettet har strøm.
- Kontroller at batteriene er satt inn på riktig måte.

Ikke lyd eller dårlig lyd.

- Juster volumet.

Enheten svarer ikke

- Ta ut støpselet og sett det inn igjen, og slå deretter enheten på igjen.
- Som en strømsparingsfunksjon slår enheten seg av automatisk 15 minutter etter at avspillingen tar slutt og ingen kontroller har blitt brukt.

Slik gjør du hvis du får dårlig lyd kvalitet når du tar opp på kassett:

- Kontroller at skjærehodene i kassettholderen er rene.
- Sørg for at en normal kassett (IECI) brukes til opptak.

Ingen plate funnet

- Sett inn en plate.
- Kontroller om platen er lagt inn opp ned.
- Vent et øyeblikk til fukt kondensen på linsen er borte.
- Sett inn en ny plate, eller rengjør platen.

- Bruk en fullført CD eller en riktig formatert plate.

Radiosignalet er svakt

- Øk avstanden mellom enheten og TV-en eller andre strålingskilder.
- Forleng FM-antennen helt.



Copyright © 2015 Gibson Innovations Limited. Revised Edition © 2017

This product has been manufactured by, and is sold under the responsibility of Gibson Innovations Ltd., and Gibson Innovations Ltd. is the warrantor in relation to this product.

Philips and the Philips Shield Emblem are registered trademarks of Koninklijke Philips N.V. and are used under license.

AZ318_12_UM_V2.0

