

CD Soundmachine

AZ2060

Руководство пользователя

Uživatelské příručky

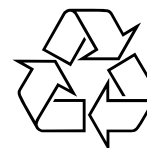
Používateľské príručky

Felhasználói útmutatók



Meet Philips at the Internet

<http://www.audio.philips.com>

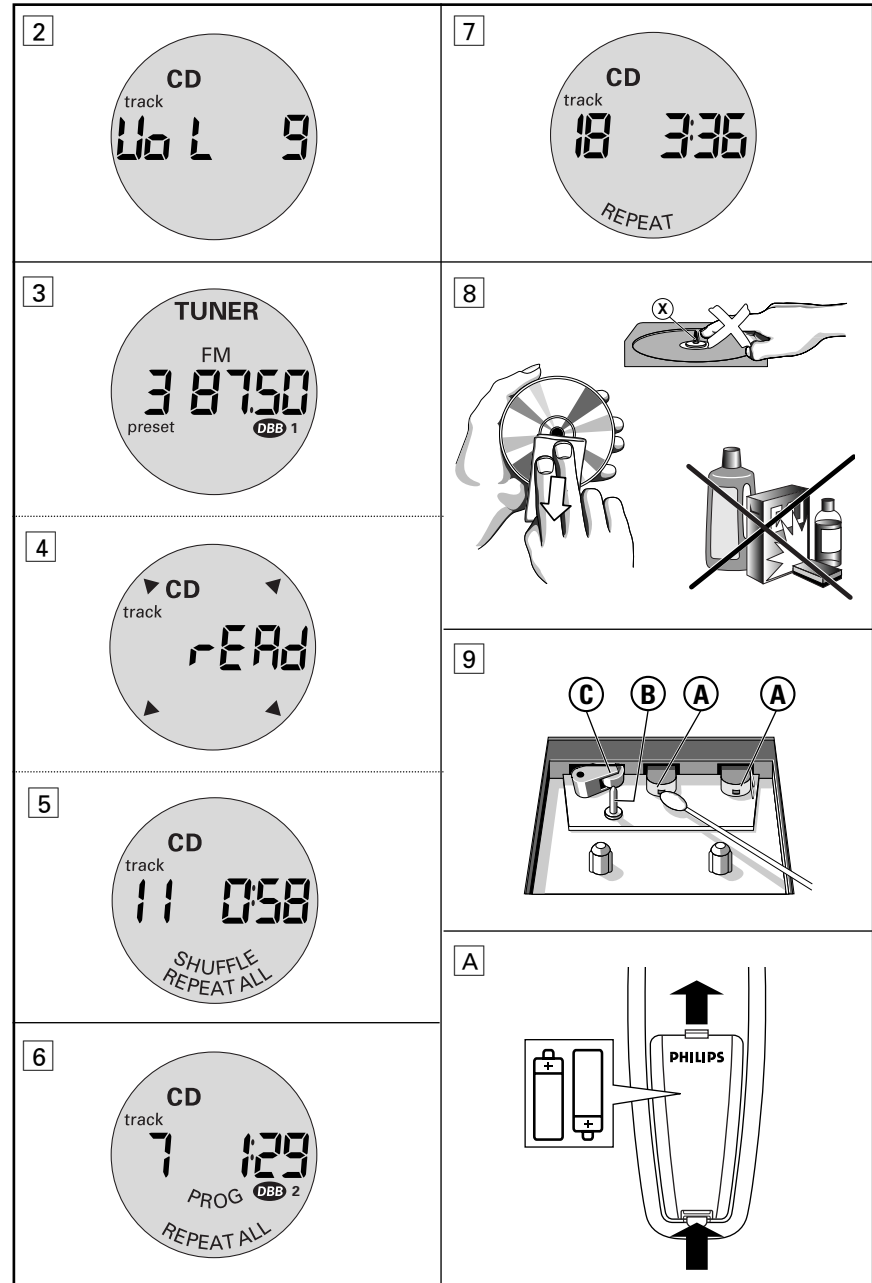
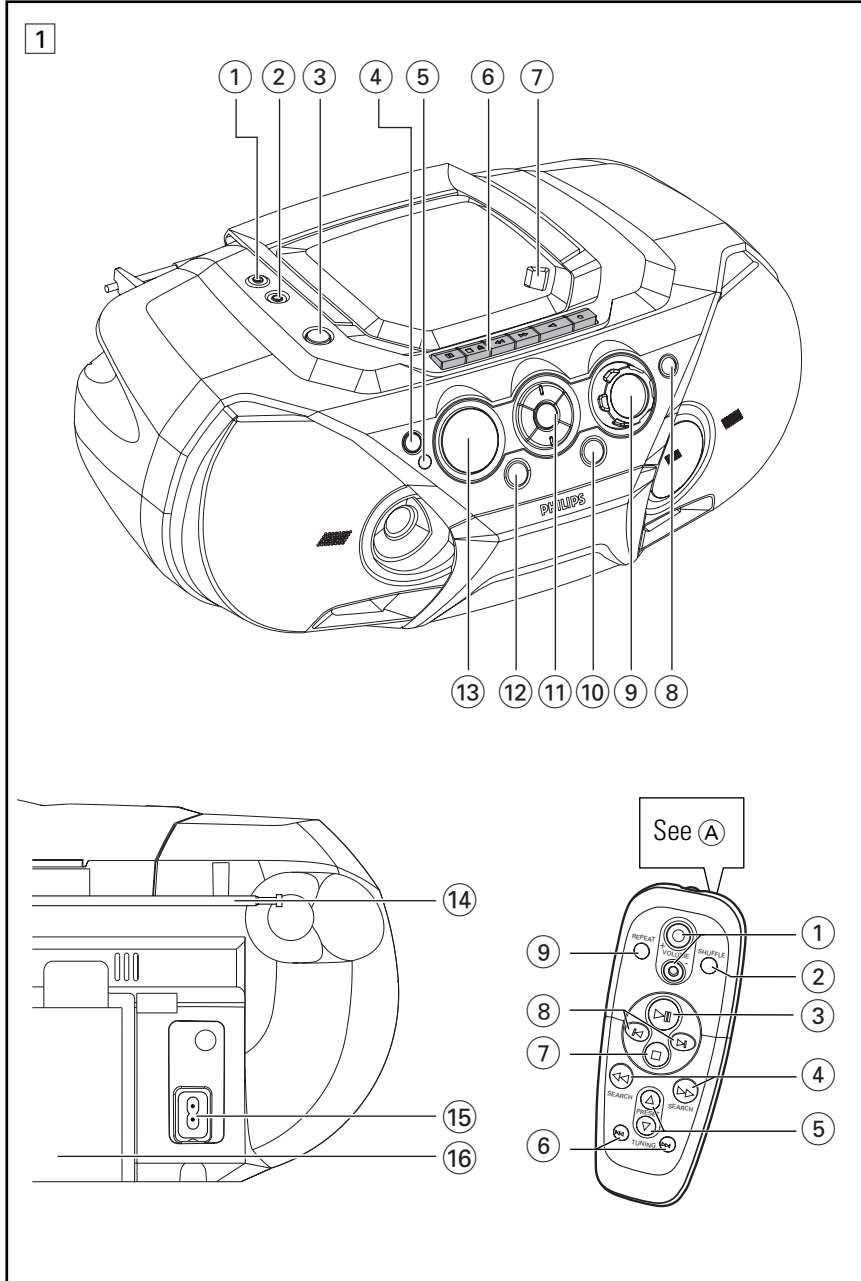


AZ 2060

**CLASS 1  
LASER PRODUCT**

**PHILIPS**





# Česky

## DODANÉ PŘÍSLUŠENSTVÍ

– Síťový kabel

## HORNÍ A PŘEDNÍ PANEĽ (Viz [1])

- ① – 3,5 mm svorka na stereofonní sluchátka  
**Užitečné tipy:** Při zapojení sluchátek do přístroje budou reproduktory němé
- ② **AUX** – konektor LINE-IN pro vnější zvukové zařízení.
- ③ **STANDBY** – vypínač napájení
- ④ **SOURCE** – zvolí funkce CD/ TUNER /AUX TAPE
- ⑤ **IR Sensor** – infračervené čidlo pro dálkový ovladač
- ⑥ **Tlačítka kazetového záznamníku**  
**RECORD** – začne záznam  
**PLAY** – začne přehrávku  
**SEARCH** – rychle převine pásku dopředu/zpět  
**STOP/OPEN** – otevření kazetového prostoru;  
– zastaví pásku  
**PAUSE II** – přeruší přehrávku nebo záznam
- ⑦ **OPEN+CLOSE** - zavírání/otevírání prostoru pro CD
- ⑧ **DBB** – zapojení a vypnutí zdůrazňování basových tónů.
- ⑨ **VOLUME** – seřídí hlasitost
- ⑩ **BAND** – zvolí vlnové pásmo
- ⑪ **Navigační ovladače**  
**PRESET** – zvolí vyladěnou vysílací stanici (nahoru, dolů)  
 – zastaví přehrávku CD;  
– vymaže program CD  
**SEARCH** –  
**CD:** – vyhledá úsek na stopě zpět a dopředu;  
– přeskočí na začátek současné/předchozí/ další stopy  
**Tuner:** – vyladí vysílací stanice (nahoru, dolů).  
**MODE** – zvolí jiné hrací režimy:  
např. **REPEAT** nebo **SHUFFLE** (v náhodném pořadí)  
**▶▶** – začne nebo přeruší přehrávku CD
- ⑫ **PROGRAM** –  
**CD:** naprogramuje stopy a zkontroluje program;  
**Tuner:** naprogramuje vyladěné vysílací stanice
- ⑬ **Displej** – zobrazí stav přístroje

# OVLADAČE

## ZADNÍ PANEĽ

- ⑭ **Teleskopická anténa** – zlepší příjem FM
- ⑮ **AC MAINS** – svorka na přívodní šňůru
- ⑯ **Zásobník baterií** – na 6 baterií typu R-20, UM1 nebo článků D

## DÁLKOVÝ OVLADAČ

- ① **VOLUME** – seřídí hlasitost (nahoru, dolů)
- ② **SHUFFLE** – přehraje všechny stopy na CD v náhodném pořadí
- ③ **▶▶** – začne/ přeruší přehrávku CD
- ④ **SEARCH** – vyhledá úsek na stopě zpět/dopředu
- ⑤ **PRESET** – zvolí vyladěnou vysílací stanici (nahoru, dolů)
- ⑥ **TUNING** – zvolí ladič vysílacích stanic (nahoru, dolů)
- ⑦ – zastaví přehrávku CD;  
– vymaže program CD
- ⑧ – přeskočí na začátek současné / předchozí / další stopy
- ⑨ **REPEAT** – opakuje stopu/program/celé CD

## POZOR

Nepoužívejte ovladače a přístroj neseřizujte a nezacházejte s ním jinak, než je zde uvedeno, jinak se budete vystavovat nebezpečnému záření a dalšímu nebezpečí.

# HLAVNÍ FUNKCE

## NAPÁJENÍ

Podle možnosti používejte vždy síťové napájení, jinak se baterie budou rychle vybit. Před vsunutím baterií do přístroje vždy nejprve vytáhněte napájecí šňůru ze zásuvky ve zdi i z přístroje.

## Baterie (nejsou přiloženy)

- Vložte do zásobníku 6 baterií typu **R-20, UM-1** nebo **D-cells**, (pokud možno alkalických); dejte pozor na správnou polaritu.

## Dálkový ovladač (Viz [A])

- Vložte do zásobníku 2 baterie typu **AAA, R03** nebo **UM4** (pokud možno alkalických).

Chybné použití baterií může způsobit unikání elektrolytu a korozi zásobníku, nebo i prasknutí baterií:

- *Nepoužívejte společně různé druhy baterií, např. alkalické s uhlozinkovými.* V přístroji použijte vždy jednotný typ baterií.
- Při výměně nepoužívejte staré baterie s novými.
- **Baterie obsahují chemické látky; vyřadte je podle předpisů.**

## Síťové napájení

- 1 Zkontrolujte, zda je síťové napájení uvedené na výrobním štítku na spodní straně přístroje stejné z místním síťovým napájením. Není-li tomu tak, obraťte se na svou prodejnu či servis.
- 2 Je-li přístroj vybaven voličem napětí, nastavte jej tak, aby napětí odpovídalo místnímu síťovému napětí.
- 3 Zapojte přívodní šňůru do zásuvky ve zdi.
- 4 Chcete-li přístroj zcela vypnout, vytáhněte přívodní šňůru ze zásuvky ve zdi.

## Pohotovostní režim

Jakmile se CD nebo pásky přehraje do konce a přístroj zůstane nejméně 15 minut v klidu, přístroj se automaticky vypne; spořít se tím energie.

Pokud se zařízení nachází v režimu pozastavení déle než 5 minut, přehrávání CD se automaticky zastaví. Zařízení se úplně vypne za 15 minut.

**Výrobní štítek je na spodní straně přístroje.**

## HLAVNÍ FUNKCE

### Vypínání a volba funkce

- 1 Stisknutím přístroj zapněte.
- 2 Jedním nebo několikařím stisknutím **SOURCE** zvolte funkci **CD, TUNER, AUX** nebo **TAPE**.
- 3 Stisknutím přístroj vypněte.

### Užitečné tipy:

- Při přepínání přístroje z **TAPE** na **TUNER, AUX** nebo **CD** nebo chcete-li přístroj vypnout, zkontrolujte, zda jste nejprve stisknutím **STOP** zastavili přehrávku pásky a zda nejsou žádná tlačítka u kazety stisknutá.
- Nastavení zvuku a tónu, ladiče a hlasitosti (až do maximální hlasitosti 20) se uschovají do paměti přístroje.

### Seřízení hlasitosti a zvuku

- Hlasitost seřídíte ovladačem **VOLUME**.  
→ Na displeji se zobrazí úroveň hlasitosti a číslo od 0-32. (Viz [2])

### Seřízení hloubky

- K dispozici jsou tři možnosti režimu **DBB** (Dynamic Bass Boost)
- Vyp: bez zlepšeného výkonu basů.
  - **DBB1**: mírné zvýraznění basových tónů
  - **DBB2**: silné zvýraznění basových tónů.
  - Stiskněte jednou nebo několikrát **DBB** a zvolte žádanou úroveň zvýraznění basových tónů.  
→ pokud je režim **DBB** aktivován, zobrazí se číslo **DBB1,2**.

### Ladění vysílacích stanic

- 1 Stisknutím přístroj zapněte, a poté stisknutím **SOURCE** zvolte **TUNER**.  
– zobrazí se krátce a poté frekvence vysílací stanice, vlnové pásmo a je-li stanice naprogramovaná, její přiřazené číslo. (Viz [3])
- 2 Jedním nebo několikařím stisknutím **BAND** si zvolte vlnové pásmo.
- 3 Podržte nebo stisknuté, až se frekvence na displeji začne měnit.  
→ Přijímač automaticky vyladí stanici s dostatečně silným signálem. Na displeji se při automatickém ladění zobrazí **SEARCH**.

## DIGITÁLNÍ LADIČ

### DIGITÁLNÍ LADIČ

- Podle potřeby opakujte kroky 2-3, až si najdete požadovanou stanici.
- Chcete-li si vyladit stanici se slabým signálem, stiskněte krátce a opakovaně ◀◀ nebo ▶▶, až najdete optimální příjem.

### Ke zlepšení příjmu:

- Pro příjem **FM**, vytáhněte, nakloňte a natočte teleskopickou anténu. Je-li příjem příliš silný, poněkud ji zasuňte.
- Pro příjem **MW/LW**, je přístroj vybaven vestavěnou anténou. Vestavěná anténa se nasměruje natočením celého přístroje.

### Programování vysílačích stanic

Do paměti si můžete uložit až 30 vysílačích stanic (20FM, 5MW and 5LW), a to manuálně nebo automaticky (Autostore).

### Manuální programování

- Vyladte si požadovanou stanici (viz Ladění vysílačích stanic).
- Stisknutím **PROGRAM** zapněte programování.
- Jedním nebo opakovaným stisknutím **PRESET -/+** (na dálkovém ovladaci ▲ nebo ▼) zvolené stanici přiřadíte číslo od 1 do 20 pro příjem FM nebo 1 do 5 pro příjem MW nebo 1 do 5 pro příjem LW.
- Stisknutím **PROGRAM** volbu potvrďte.
- K naprogramování dalších stanic opakujte kroky 1-4.

**Užitečné tipy:** Předem naprogramovanou stanici můžete vymazat, jestliže si místo ní uložíte do paměti jinou frekvenci.

### Autostore – automatické ukládání do paměti

Funkce Autostore začne programovat vysílací stanice automaticky od čísla 1. Přijímané stanice se programují podle síly signálů, přijímaných ve vlnových pásmech: nejprve FM, potom MW/LW. Všechny předchozí programy, např. uspořádané manuálně, se přitom vymažou.

- Stisknutím **PROGRAM** na 4 vteřiny či déle zapněte programovací funkci Autostore.
- Displej: svítí označení **Auto, PROG**.

Po uložení všech stanic do paměti se začne automaticky přehrávat první vysílací stanice, naprogramovaná funkcí Autostore.

## PŘEHRÁVAČ CD

### Poslech stanic naprogramovaných manuálně či funkcí Autostore

Jednou nebo několikrát stiskněte **PRESET -/+** (na dálkovém ovladaci ▲ nebo ▼), až se zobrazí požadovaná naprogramovaná stanice.

### PŘEHRÁVAČ CD

#### Přehrávka CD

Na tomto přehrávači CD se mohou přehrávat audiové disky (Audio Discs) včetně těch, na které lze nahrávat (CD-Recordables) a které lze přepisovat (CD-Rewritables).

- Stisknutím  $\odot$  přístroj zapněte, potom stisknutím **Source Selector** zvolte **CD**.
- Vložte do přihrádky CD nálepkou nahoru a zavřete přihrádku na CD.  
→ Jakmile přehrávač CD přečte obsah CD, zobrazí se nápis **REPEAT** a potom počet skladeb na desce a doba potřebná na jejich reprodukci. (Viz [4])

**3** Stisknutím **▶▶** začnete přehrávku.

**4** K přerušení přehrávky stiskněte **▶▶**.  
K přerušení přehrávky stiskněte **▶▶**.

**5** Chcete-li přehrávku CD zastavit, stiskněte  $\blacksquare$ .

**Užitečné tipy:** Přehrávka CD se zastaví též:

- při otevření přihrádky na CD
- dohraje-li se CD do konce
- přepnete-li zdroj zvuku na kazetu nebo ladič.

#### Volba jiné stopy

- Stiskněte jedenkrát nebo několikrát na přístroji tlačítko ◀◀ nebo ▶▶ až se pořadové číslo hledané skladby zobrazí na displeji. (na dálkovém ovladaci ◀◀ nebo ▶▶).
- V poloze pauza/stop začnete přehrávku stisknutím **▶▶**.

#### Vyhledání úseku ve stopě

- Podržte tlačítko ◀◀ nebo ▶▶ (**SEARCH ◀◀, ▶▶** na dálkovém ovladaci) stisknuté.  
→ CD se rychle potichu přehrává.
- Jakmile zaslechnete požadovaný úsek, tlačítko ◀◀ nebo ▶▶ uvolněte a normální přehrávka bude pokračovat.

## PŘEHRÁVAČ CD

### Různé hrací funkce: SHUFFLE a REPEAT (Viz [5] - [7])

Před přehrávkou a během ní si můžete zvolit a změnit různé přehrávací funkce a zkombinovat je s **PROGRAM**.

- shuffle** – všechny stopy na CD/ programu se přehrávají v náhodném pořadí
- shuffle** and **repeat all** – neustále se opakuje celé CD/ program v náhodném pořadí
- repeat all** – opakuje se celé CD/ program
- repeat** – neustále se opakuje současná (náhodně zvolená) stopa

- K volbě přehrávací funkce stiskněte jednou nebo několikrát **MODE (SHUFFLE** nebo **REPEAT** na dálkovém ovladaci).
- Je-li přístroj zastavený, začne se přehrávka stisknutím **▶▶**.
- K volbě normální přehrávky stiskněte opakovaně **MODE** až se přestanou zobrazovat různé přehrávací funkce.  
– Přehrávací funkce lze zrušit též stisknutím  $\blacksquare$ .

#### Programování čísel stop

V poloze stop si můžete zvolit a do paměti uložit stopy na CD v požadovaném pořadí. Můžete si jich uložit do paměti až 20

- Stisknutím ◀◀ nebo ▶▶ (na dálkovém ovladaci ◀◀ nebo ▶▶) na přístroji si zvolte číslo požadované stopy.
- Stiskněte **PROGRAM**.  
→ Jestliže zapnete program, aniž by v něm byly naprogramované stopy, zobrazí se **NOSE**.
- Opakováním kroků 1 a 2 si vyberte a naprogramujte všechny požadované stopy.  
→ Displej: **FULL** jestliže se pokusíte naprogramovat více než 20 stop.

**Užitečné tipy:** Behem normálního přehrávání můžete stisknout tlačítko **PROGRAM** a aktuální stopu přidat do svého programového seznamu.

#### Kontrola programu

V režimu stop podržte tlačítko **PROGRAM** stisknuté, až se na displeji zobrazí v příslušném pořadí čísla všech uložených stop.

## KAZETOVÝ ZÁZNAMNÍK

### Vymazání programu

Program lze z paměti vymazat následujícím způsobem

- otevření jednotky disků CD
- přepnete-li na zvukový zdroj **TUNER, AUX** nebo **TAPE**;
- Dvojitým stisknutím  $\blacksquare$  v průběhu přehrávání, nebo jedno stisknutím v poloze zastavení.  
→ Na displeji se na chvíli zobrazí nápis **CLR** a označení **PROG** jzhasne. Program bude vymazán i v případě, že.

### AUX (audio kabelu nejsou přiloženy)

Pomocí této objímky 3,5 mm můžete ke svému systému připojit i jiné audio příslušenství, například přehrávač MP3-CD.

- Stisknutím  $\odot$  přístroj zapněte a stisknutím **SOURCE** zvolte **AUX**.  
→ **AUH** jzhasne.
- Pomocí audio kabelu propojte objímku **AUX** s objímkou **LINE OUT**/sluchátka na vašem externím zařízení.
- Zkreslení šumu zabráníte snížením hlasitosti na vašem externím zařízení.
- Zvukové charakteristiky a hlasitost upravíte pomocí ovládacích prvků na vašem externím zařízení a na AZ2060.

### KAZETOVÝ ZÁZNAMNÍK

#### Přehrávka kazety

- Stisknutím  $\odot$  přístroj zapněte a stisknutím **SOURCE** zvolte **TAPE**.  
→ Displej: během používání kazety se zobrazí **TAPE**.
  - Vložte do přihrádky kazetu a přihrádku zavřete.
  - Stisknutím **PLAY ◀** začnete přehrávku.
  - K přerušení stiskněte **PAUSE II**. Opětným stisknutím přehrávka pokračuje.
  - Stisknutím **SEARCH ◀◀** nebo **▶▶** se páska rychle přetočí.
  - K zastavení pásky stiskněte **STOP/OPEN ■▲**.
- Na konci pásky se tlačítka automaticky uvolní; nestane se to, jestliže je stisknuté tlačítko **PAUSE II**.

# KAZETOVÝ ZÁZNAMNÍK

## VŠEOBECNÉ INFORMACE O ZÁZNAMECH

- Záznamy se smějí provádět pouze za předpokladu, že nejsou porušena autorská a jiná práva třetích stran.
- K záznamu použijte pouze kazety typu NORMAL (IEC typ I) na kterých nebyl vylomen ochranný jazýček. Na tomto přístroji nelze nahrávat na kazety typu CHROME (IEC II) ani METAL (IEC IV).
- Hlasitost se při záznamu nastavuje automaticky. Ovladače **VOLUME** ani **DBB** na záznam nemají žádný vliv.
- Chcete-li kazetu ochránit před náhodným vymazáním, vylomte z ní ochranný jazýček. Chcete-li ji opět nahrát, přelepte otvory kouskem lepicí pásky.

## Synchronizovaný záznam CD

- 1 Zvolte si funkci CD.
- 2 Do příhrádky vložte CD a podle přání si naprogramujte čísla stop.
- 3 Otevřete kazetovou příhrádku.
- 4 Vložte do ní vhodnou kazetu a příhrádku zavřete.
- 5 Stisknutím **RECORD** ● začnete záznam.  
– Přehrávka programu CD začne automaticky od začátku programu. Přehrávač CD nemusíte zvlášť zapínat.  
→ Volba a záznam určitého úseku na stopě z CD:
  - Stiskněte a podržte ◀◀ nebo ▶▶. stisknuté. Jakmile uslyšíte příslušný úsek, uvolněte tlačítko.
  - K přerušení přehrávky CD stiskněte ▶▶.
  - Záznam začne od tohoto místa na stopě hned, jakmile stisknete **RECORD** ●.
- 6 K přerušení záznamu stiskněte **PAUSE II**. Opětným stisknutím **PAUSE II** bude záznam pokračovat.
- 7 Chcete-li záznam zastavit, stiskněte **STOP/OPEN** ■▲.

## Záznam z radia

- 1 Vyladíte si požadovanou vysílací stanici (Viz Ladění vysílacích stanic).
- 2 Postupujte podle kroků 3-7 pod záhlavím Synchronizovaný záznam CD.

# ÚDRŽBA A BEZPEČNOST

## Údržba a bezpečnost

### Přehrávač CD a manipulace s CD (Viz [8])

- Jestliže přehrávač CD správně desky CD nečte, vyčistěte čočku čistícím CD, než odnesete přístroj do opravy.
- Čočky přehrávače CD se nesmíte dotýkat!
- Při náhlé změně teploty okolí se na čočce přehrávače CD může vytvořit kondenzace. Přehrávka v tomto případě nebude fungovat. Nesnažte se čočku čistit, jednoduše přístroj nechte chvíli v teplejším prostředí, aby se kondenzace odpařila.
- Příhrádku na CD nenechávejte otevřenou, aby se na čočce neusadil prach.
- Potřebujete-li CD vyčistit, otřete je přímými pohyby od středu k okrajům měkkým, nechlupatým hadříkem. Nepoužívejte žádné čisticí prostředky, neboť se jimi CD poškodí.
- Na CD se nesmí nic psát ani lepit.

### Bezpečnostní informace

- Nevystavujte přístroj, baterie, CD ani kazety přílišné vlhkosti, dešti, písku ani přílišnému teplu.
- K čištění přístroje použijte suchý hadřík. Nepoužívejte žádné čisticí prostředky s obsahem lihu, čpavku či benzínu, ani abrazivní prostředky, jinak se přístroj může poškodit.
- Postavte přístroj na tvrdý, rovný podklad, aby se nenakláněl. Kolem přístroje musí být dostatečný prostor k větrání, aby se přístroj nepřehříval.
- Mechanické části přístroje mají samomazací ložiska a nesmí se olejovat ani jinak mazat.

### Údržba kazetového šasi (Viz [9])

K zajištění kvality záznamu a přehrávek na kazetovém šasi části (A), (B) and (C) jednou za měsíc podle obrázku vyčistěte. Použijte k tomu vatičku mírně navlhčenou lihem nebo speciální přípravek k čištění kazetových hlav.

- 1 Otevřete kazetovou příhrádku.
- 2 Stiskněte **PLAY** ◀ a vyčistěte váleček (C).
- 3 Stiskněte **PAUSE II** a vyčistěte hlavy (A), a hřídel (B).
- 4 Po vyčištění stiskněte **STOP/OPEN** ■▲.

# ODSTRAŇOVÁNÍ ZÁVAD

## UPOZORNĚNÍ

**Neotvírejte kryt přístroje, aby Vás nezasáhl elektrický proud. V žádném případě se nepokoušejte sami přístroj opravit, protože v tomto případě ztratíte právo na záruku.**

Při výskytu jakékoliv závady, předtím, než odnesete přístroj do opravy, zkontrolujte ho podle níže uvedených bodů. Nepodaří-li se Vám závadu podle našich návrhů odstranit, obraťte se na distributora nebo na servis.

### Dálkový ovladač správně nefunguje

- Baterie jsou vybité / chybně umístěné
- Vložte (nové) baterie správně
- Vzdálenost / úhel mezi přístrojem a ovladačem příliš velká/ý
- Upravte vzdálenost / úhel

### Přístroj nehraje / není zapnutý

- Není seřizená hlasitost
- Seřídte hlasitost
- Přívodní šňůra není pevně připojená
- Řádně zapojte přívodní šňůru
- Baterie jsou vybité / chybně umístěné
- Vložte (nové) baterie správně
- K přístroji jsou připojena sluchátka
- Odpojte sluchátka

### Přijímač silně šumí či hučí

- Elektrické rušení: přístroj je příliš blízko u TV, VCR nebo počítače
- Přístroj přemístěte dále

### Nekvalitní radiový příjem

- Slabý vysílací signál
- FM: Seřídte teleskopickou anténu na FM

## Ekologické informace

Při balení přístroje jsme se snažili nepoužít žádný zbytečný materiál; balení můžete roztřídit do 3 kategorií: lepenka, pěnový polystyrén a polyetylén. Přístroj je vyroben z materiálů, které odborná firma může rozebrat a recyklovat. Při vyřazování obalů, vybitých baterií a starého zařízení se laskavě řiďte místními předpisy.

### Nekvalitní přehrávka kazety

- Hlavy jsou zaprášené, znečištěné apod
- Vyčistěte kazetové šasi, viz Údržba
- Použili jste kazetu nesprávného typu (METAL nebo CHROME)
- K záznamu použijte pouze kazety NORMAL (IEC I)

### Záznam nefunguje

- Je vylomen ochranný jazýček
- Přelepte otvor kouskem lepicí pásky

### no<sub>cd</sub> / Err indikátor

- CD je poškrábané či špinavé
- Vyměňte / vyčistěte CD, viz Údržba
- Laserová čočka je zamlžená
- Počkejte, až se čočka odpaří
- CD-R(W) je prázdné / není finalizované
- Použijte finalizované CD-R(W)
- Je vložené CD-ROM/CD obsahuje neaudiové soubory
- Použijte pouze CD Audio / jedním nebo několikaletým stisknutím ◀◀ nebo ▶▶ přeskočte datové soubory na CD až k audiové stopě

### CD přeskakuje stopy

- CD je poškozené nebo špinavé
- Vyměňte nebo vyčistěte CD
- Je zapnutá funkce SHUFFLE nebo program
- Vypněte funkci SHUFFLE / PROGRAM

*Přístroj odpovídá předpisům Evropského společenství o poruchách v rádiové frekvenci.*

## ČESKA REPUBLIKÁ

### **Vystraha!**

Tento přístroj pracuje s laserovým paprskem. Při nesprávné manipulaci s přístrojem (v rozporu s tímto návodem) může dojít k nebezpečnému ozáření. Proto přístroj za chodu neotevírejte ani nesnímejte jeho kryty. Jakoukoli opravu vždy svěřte specializovanému servisu.

### **Nebezpečí!**

Při sejmutí krytů a odjištění bezpečnostních spínačů hrozí nebezpečí neviditelného laserového záření!

### **Chraňte se před přímým zásahem laserového paprsku.**

### **Záruka**

Pokud byste z jakéhokoli důvodu přístroj demontovali, vždy nejdříve vytáhněte síťovou zástrčku.

Přístroj chraňte před jakoukoli vlhkostí i před kapkami vody.