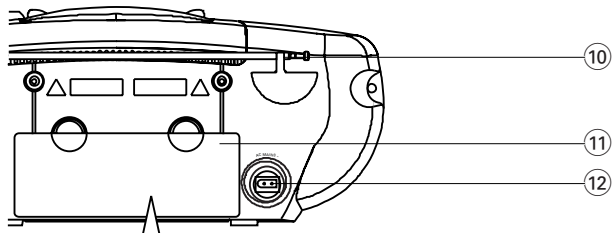
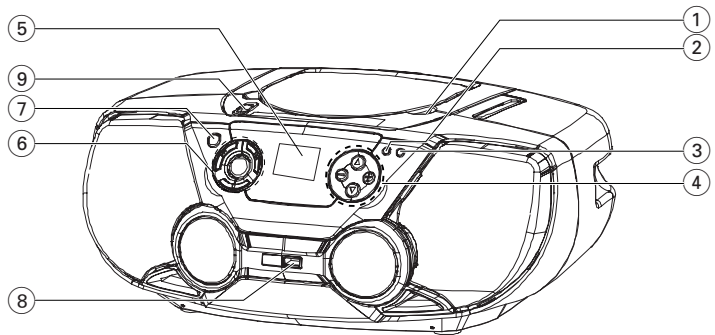


Användarhandböckerna

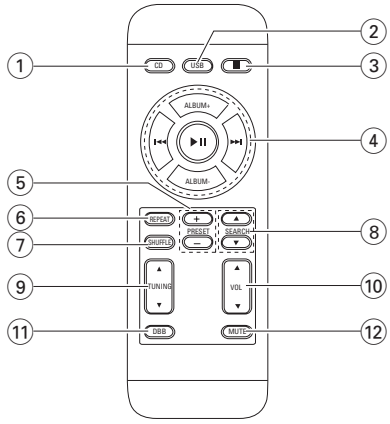
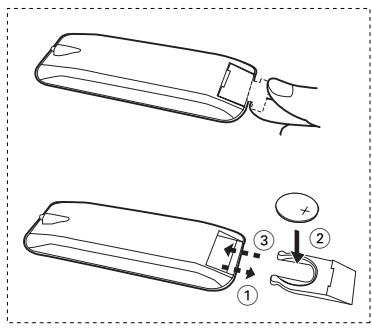
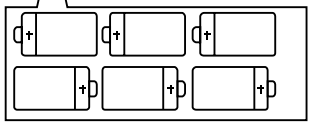


PHILIPS

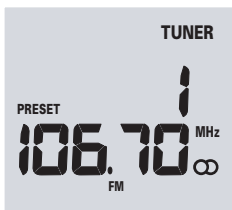
1



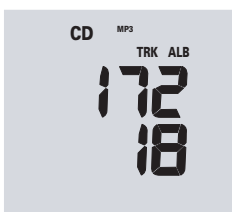
6 x R14 • UM-2 • C-CELLS



2



3



4



5



6



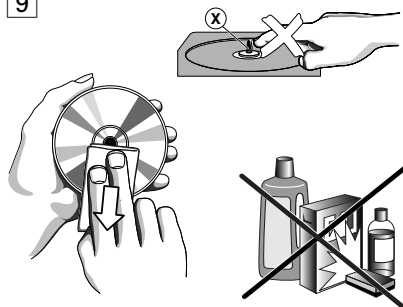
7



8



9



MEDFÖLJANDE TILLBEHÖR

- nätsladden
- Fjärrkontroll

TOPP- OCH FRONTPANELERNA (Se 1)

- PUSH TO OPEN** - öppnar / stänger CD-luckan
- PROG -**
CD/MP3/WMA/USB: för att programmera in spår;
MW/FM: för att lagra radiostationer
- MODE** - för att välja olika spårslagen: dvs **REPEAT** eller **SHUFFLE** (slumpvis) ordning
- VOL ▲, ▼** - för att justera volymen
ALBUM/PRESET +, - (*upp, ner*)
MP3/WMA/USB endast: för att välja album
MW/FM: för att välja en lagrad station.
- Ruta** – visar apparatens status.
- ▶||** - för att stoppa/ göra paus i CD/USB-spelning.
■ – för att stoppa CD/USB-spelning;
– för att radera ett CD/USB-program.
◀◀, ▶▶ **TUNING DOWN, TUNING UP -**
CD/MP3/WMA/USB:
- för att söka bakåt eller framåt inom ett spår;
- för att hoppa till början av ett aktuellt/
föregående/ följande spår.
MW/FM: - för att ställa in en radiostation.
- CD/USB** -går in i CD skiv eller USB läge
- USB port** - ansluter en extern USB masslagringsenhet
- Källväljare: CD/USB, MW, FM, OFF**
– för att ställa in CD/USB-källan för ljud, radion respektive bandkällan för ljud
– knapp för att koppla på/av strömmen

BAKRE PANELEN

- Teleskopisk antenn** – förbättrar FM-mottagningen.
- Batterifack** – för 6 batterier, typ R-14, UM2 eller C-celler.
- AC MAINS** - ingång för nätsladd.

FJÄRRKONTROLL

- CD** – för att ställa in CD/MP3 för ljud
- USB** – ör att ställa in USB läge-källan för ljud
- – för att stoppa CD/USB-spelning;
– för att radera ett CD/USB-program
- ▶||** – för att stoppa eller göra paus i CD/USB-spelning
ALBUM +, -
MP3/WMA/USB endast: för att välja album
◀◀, ▶▶ – för att hoppa till början av ett aktuellt/
föregående/ följande spår
- PRESET +, -**
MW/FM: för att välja en lagrad station. (*upp, ner*)
- REPEAT** – väljer upprepningssläge
- SHUFFLE** – för att spela alla CD-spår i slumpvis ordning
- SEARCH ▲, ▼** – för att söka bakåt/framåt inom ett spår
- TUNING ▲, ▼** – för att ställa in radiostationer
- VOL ▲, ▼** – för att justera volymen (*upp, ner*)
- DBB** – för att förhöja basåtergivningen
- MUTE** – stänger av eller sätter på ljudet.

VARNING

Om du använder reglagen på annat sätt eller utför andra justeringar eller förfaranden än som beskrivs här kan du utsättas för farlig strålning eller annan risk.

STRÖMMATNING

Du bör i möjligaste mån använda apparaten på nätströmmen för att spara på batterierna. Se till att du drar ut kontakten ur apparaten och ur vägguttaget innan du byter batterier.

Batterier

Huvudenhet (Se 1)

- Lägg i 6 batterier, typ **R-14**, **UM-2** eller **C-celler**, (medföljer ej, helst alkaliska) åt rätt håll.

Fjärrkontroll (Se 1)

Viktigt!

- **Innan du använder fjärrkontrollen, ta bort isoleringsplastfliken som visas på bild 0.**
- **Om fjärrkontrollen inte fungerar korrekt eller användarområdet är reducerat, ersätt batteriet med ett nytt typ av batteri (CD2025).**

1 Dra ut batterifacket så som visas i figur 1.

2 Sätt i ett nytt batteri enligt polindikeringen och sätt tillbaka batterifacket helt till sitt ursprungliga läge.

• *Om batterier används på fel sätt kan elektrolyten läcka ut och fräta i facket eller batterierna kan explodera.*

• *Blanda inte olika typer av batterier, t.ex. alkaliska batterier och brunstensbatterier. Använd bara batterier av samma typ i apparaten.*

• När du byter batterier ska du inte försöka blanda gamla med nya.

• Ta ut batterierna om apparaten inte ska användas under en längre tid.

• **Batterier innehåller kemiska ämnen och måste kasseras på rätt sätt.**

Strömmatning från nätet

1 Se efter att eltypen, som anges på apparatens undersida, stämmer med eltypen där du bor. Om inte, rådgör med butiken eller en serviceverkstad.

2 Sätt i sladden i kontakten **AC MAINS** och i ett vägguttag.

3 Om du vill göra apparaten helt strömlös måste du dra ut sladden ur vägguttaget.

4 Placera enheten nära ett uttag där elkontakten lätt kan anslutas.

• Dra ut sladden ur vägguttaget för att skydda apparaten under starkt åskväder. Om du kopplar bort produkten från elnätet ska du se till att dra ur kontakten helt och hållet ur vägguttaget. Barn kan

annars skada sig allvarligt eftersom den lösa delen av kabeln fortfarande kan vara strömförande om kontakten endast tas ut ur uttaget **MAINS** på baksidan av enheten.

Typplåten finns på apparatens undersida.

Hjälpsamma tips:

- För att minska energiåtgången bör du ställa källväljaren på **OFF**. Detta gäller både när du använder apparaten på nätström och med batterier.

GRUNDFUNKTIONER

Koppla på och av och välj funktion

1. För att koppla på ställer du in Källväljare för att välja **CD/USB**, **MW** eller **FM**.

• Du växlar mellan CD- och USB-läget genom att först flytta **källväljaren** till läget **CD/USB** och sedan trycka på **CD/USB (CD eller USB** på fjärrkontrollen) en eller flera gånger.

2. Apparaten är avstängd när **source selector** står i läget **OFF**.

STÄLLA IN VOLYM OCH LJUD

1. Ställ in ljudet med **VOL ▲, ▼** och **DBB** (på fjärrkontrollen).

→ I rutan visas nivåindikeringen **Vol** och ett nummer mellan 00 och 32.

DIGITAL RADIO

Ställa in radiostationer

1 Ställ källväljaren på **MW** eller **FM**.

– **Ⓛ** Radiostationens frekvens, frekvensband och snabbnummer (om du har programmerat in dem) visas. (Se 2)

2 Håll ner **◀** eller **▶** (**TUNING ▲, ▼**) tills frekvenssiffrorna i rutan börjar ändras.starts running.

→ Radion ställer automatiskt in sig på en station med tillräckligt stark signal. I rutan visas **SrcH** vid automatisk stationsinställning.

3 Upprepa moment 2 tills du kommer till önskad station.

• För att ställa in en station med svag signal trycker du med korta upprepade tryck på **◀** eller **▶** (**TUNING ▲, ▼**) tills du får bäst mottagning.

Hur du förbättrar radiomottagningen:

- För **FM**, drar du ut, lutar och vrider på den telesko-

piska antennen. Minska längden om signalen är för stark.

- För **MW**, använder apparaten en inbyggd antenn. Den antennen riktar du genom att vrida hela apparaten.

Lagra radiostationer

Du kan lagra upp till 20 radiostationer sammanlagt i minnet (20FM, 20MW), manuellt eller automatiskt (Autostore).

Manuell inprogrammering

- 1 Ställ in önskad radiostation (se Ställa in radiostationer).
- 2 Tryck på **PROG** för att aktivera inprogrammeringen.
→ I rutan blinkar : **PROG**.
- 3 Tryck på **PRESET -**, + (på fjärrkontrollen **PRESET -**, +) en eller flera gånger för att tilldela stationen ett nummer mellan 1 och 20
- 4 Tryck på **PROG** för att bekräfta.
- 5 Upprepa moment 1-4 för att lagra andra radiostationer.

Hjälpsamma tips: Du kan ta bort en lagrad station genom att lagra en annan frekvens i dess ställe.

Autostore – automatisk lagring

Autostore startar automatisk att programmera in radiostationer med början från programnummer 1. Eventuella tidigare inprogrammeringar, t.ex. som du har programmerat in manuellt, raderas.

- 1 Välj våglängdsband, FM eller MW.
- 2 Tryck och håll ned **PROG** tills **Auto** visas.
→ I De tillgängliga stationerna programmeras (FM eller MW)
→ INär alla stationer har lagrats, spelas sedan den först automatiskt inprogrammerade stationen.

Lyssna till en automatiskt eller manuellt inprogrammerad station

Tryck en eller flera gånger på en av **ALBUM/PRESET -**, + (på fjärrkontrollen **PRESET ▲, ▼**) tills den önskade inprogrammerade stationen visas.

Denna produkt uppfyller kraven i EU:s avstömningsdirektiv.

Spela en CD

Om MP3

Musikkompressionsteknologin MP3 (MPEG Audio Layer 3) minskar den digitala datan på en audio-CD betydligt

medan den CD-liknande ljudkvaliteten behålls.

- **Hur man skaffar musikfiler:** Antingen ladda ner legala musikfiler från Internet till din dators hårddisk eller skapa dem från dina egna audio-CD:s. För att göra detta, lägg in en audio-CD i din dators CD-ROM-drive och omvandla musiken genom att använda en lämplig kodningsmjukvara. För att uppnå en bra ljudkvalitet, rekommenderas en bithastighet på 128 kbps eller högre för MP3-musikfiler.

Hur man gör en CD-ROM med MP3-filer:

Använd din dators CD-brännare för att spela in ("bränna") musikfilerna från din hårddisk på en CD-ROM.

Rekommendationer:

- Se till att filnamnen på MP3-filer slutar med **.mp3** eller **.wma**.
- Antalet album/mappar: maximum 50
- Antalet spår/titlar: maximum 500
- Det antal musikfiler som kan spelas beror på filnamnens längd. Med korta filnamn kommer fler filer att understödjas.

Spela en CD

Denna CD-spelare spelar ljudskivor som CD-R(W) och MP3 CD, WMA, CD-ROM, CD-I, CDV, VCD, DVD eller CD-skivor för datorer kan inte spelas.

VIKTIGT:

- Det är inte säkert att det går att spela upp CD-skivor som vissa skivbolag kodat med teknik för upphovsrättsskydd med den här produkten.
- Försök inte spela DRM skyddade WMA filer.

1 Ställ källväljaren på CD/MP3.

- Därefter trycker du på **CD/USB** (eller CD på fjärrkontrollen) en gång för att välja CD-läget om "USB" visas.
- 2 Lägg i en CD-skiva med den tryckta sidan upp och stäng luckan.
→ **READ** visas visas medan CD-spelaren söker genom innehållet i CD-skivan.

Audio CD: Det totala antalet spår på CD-skivan och den totala speltiden visas nu på displayen.

MP3/WMA: totala antalet spår och album visas var för sig. (Se [3])

- 3 Tryck på **▶▶** för att starta avspelingen.
- 4 För att göra en paus i avspelingen, trycker du på **▶||**. Tryck på **▶▶** igen för att starta CD-spelingen igen.

5 För att stoppa CD-spelingen trycker du på **■**.

- Hjälpsamma tips:** CD-spelingen slutar också när:
- CD-luckan öppnas;
 - CD-skivan har kommit till slutet;

– du väljer CD/USB eller TUNER som källa.

Välja ett annat spår

- Tryck en eller flera gånger på ◀ eller ▶ på apparaten för att välja spåret.

MP3/NMA endast: Kan du först trycka **ALBUM/PRESET - , +** (på fjärrkontrollen **ALBUM - , +**) för att välja önskat album.

- I paus/stoppläge trycker du på ▶▶ för att starta avspelnigen.

Hitta ett stycke inom ett spår

- Håll ner ◀ eller ▶ (eller **SEARCH ▲, ▼** på fjärrkontrollen).

→ Då spelas CD-skivan på hög hastighet och låg volym.

- När du känner igen det stycke du vill höra, släpper du upp ◀ eller ▶ för att gå tillbaka till normal avspelnig.

Olika spårlägen: SHUFFLE och REPEAT (Se [4], [5])

Du kan välja och ändra de olika spellägena före eller under CD-spelningen, och du kan kombinera dem i ett **PROGRAM**.

SHUF – spåren på en hel CD eller i ett helt program spelas i slumpvis ordning

REP ALL – hela CD-programmet upprepas

REP – det aktuella (slumpvis valda) spåret spelas oavbrutet

- För att välja spelläge, trycker du på **MODE (SHUFFLE eller REPEAT)** på fjärrkontrollen) en eller flera gånger.

- Tryck på ▶▶ för att starta avspelnigen från stoppläge.

- För att välja normal avspelnig trycker du upprepade gånger på **MODE** tills de olika lägena inte längre visas.

– Du kan också trycka på ■ för att gå ur det aktuella spelläget.

Programmera in spårnummer

Du kan lagra upp till 20 spår i önskad följd. Om du vill kan du lagra ett spår mer än en gång.

- Tryck på ◀ eller ▶ on the set to select your desired track number.

MP3 endast: Kan du först trycka **ALBUM/PRESET - , +** (på fjärrkontrollen **ALBUM - , +**) för att

välja önskat album.

- Tryck på **PROG**.

→ IDisplayen visar först antalet programplatser och därefter, antalet lagrade spår/album (Se [6], [7])

- Upprepa moment 1 och 2 för att välja och lagra alla spår du vill ha i ditt program.

- I rutan visas **FULL** om du försöker programmera in mer än 20 spår.

Hjälpsamma tips: När ett program/**SHUF** spelas, kan inte knapparna för **ALBUM/PRESET - , + användas** (på fjärrkontrollen **ALBUM - , +**)

Radera ett program

Du kan radera innehållet i minnet genom att:

- Öppna CD-luckan.
 - välja **MW, FM** eller **CD/USB** som ljudkälla;
 - Tryck ■ två gånger under uppspelning eller en gång i stoppläget.
- Och **PROG** försvinner.

ATT ANVÄNDA USB ANSLUTNING

- AZ1826 är utrustad med en USB port i främre panelen, och erbjuder en "plug och play funktion" som tillåter dig att, från din AZ1826, spela digital musik och talade delar lagrade på en USB masslagringsenhet.
- Genom att använda en USB masslagringsenhet, kan du också njuta av alla funktioner erbjudna genom AZ1826 som är beskrivna och instruerade i CD skivanvändningen.

Kompatibel USB masslagringsenhet

Med AZ1826 systemet, kan du använda:

- USB flash memory (USB 2.0 eller USB1.1)
- USB flash player (USB 2.0 eller USB 1.1)
- minneskort (erfordrar ytterligare en kortläsare för att fungera med dess system)

Observera:

Med en del USB flash players eller minnesenheter, är de lagrade innehållen inspelade genom att använda copyright skyddsteknologi. Sådant skyddat innehåll kommer att bli omöjligt att spela på andra enheter (såsom t.ex. AZ1826).

USB ANSLUTNING

Följande format stöds:

- USB eller minnesfilmsformatet FAT12, FAT16, FAT32 (sektorstorlek: 512 - 65,536 bytes)
- MP3 bit ranking (data ranking): 32-320 Kbps och varierad bit ranking.
- WMA version 9 eller tidigare
- Registeruppsättning upp till maximum 8 nivåer
- Antalet album/mappar: maximum 50
- Antalet spår/titlar: maximum 500
- ID3 flik v2.0 eller senare
- Filnamn i Unicode UTF8 (maximum längd: 128 bytes)

Systemet kommer inte att spela eller stödja följande:

- Tomma album: ett tomt album är ett album som inte innehåller MP3/WMA filer, och kommer inte att visas på displayen.
- Ej stödda filformat hoppas över. Det betyder att eg.: Worddokuments .doc eller MP3 filer med format.dif är ignorerade och kan inte spelas.
- AAC, WAV, PCM. NTFS audiofiler
- DRM skyddade WMA filer
- WMA filer i Lossless format

Hjälpsamma tips:

- Se till att filnamnen på MP3 filer slutar med .mp3.

- För DRM skyddade WMA filer, använd Windows Media Player 10 (eller senare) för CD bränning/konvertering. Besök www.microsoft.com för detaljer om Windows Media Player och WM DRM (Windows Media Digital Rights Management).

Uppspelning av USB masslagringsenhet

- 1** Se till att din AZ1826 drivs genom AC ström eller specificerade batterier.
- 2** Ställ källväljaren på **CD/USB**.
 - Därefter trycker du på **CD/USB** (eller USB på fjärrkontrollen) en gång för att välja USB-läget om "CD" visas.
 - Teckenfönstret visar "USB" och det totala antalet låtar och album. (Se ).
- 3** USB masslagringsenhet till AZ1826 USB port markerad . Om nödvändigt, använd en passande USB kabel för att ansluta mellan enheten och AZ1826 USB porten.
 - Enheten kommer automatiskt att slå på.
 - Om enheten inte är påslagen, sätt på strömmen manuellt, och återanslut den sedan.
- 4** Tryck på **▶||** på din AZ1826 för att påbörja uppspelning.
 - Kan du först trycka **ALBUM/PRESET -**, **+** för att välja önskat album. (på fjärrkontrollen **-**, **+**).

Undångörande av din gamla produkt

Din produkt är designad och tillverkad med material och komponenter av högsta kvalitet, vilka kan återvinnas och återanvändas.

När den här överstrukna sopkorgen på hjul finns tryckt på en produkt, betyder det att produkten täcks av Europeiska Direktiv 2002/96/EC.

Informera dig själv om lokala återvinnings och sophanteringssystem för elektriska och elektroniska produkter.

Agera i enlighet med dina lokala regler och släng inte dina gamla produkter tillsammans med ditt normala hushållsavfall. Korrekt sophantering av din gamla produkt kommer att hjälpa till att förebygga potentiell negativ konsekvens för naturen och människors hälsa.



UNDERHÅLL OCH SÄKERHET

UNDERHÅLL OCH SÄKERHET (Se 9)

Hantering av CD-spelaren och CD-skivor

- Om CD-spelaren inte kan läsa CD-skivorna rätt kan du pröva med att göra ren linsen med en rengöringskiva innan du tar apparaten för reparation.
- Linsen i CD-spelaren får aldrig vidröras!
- Plötsliga förändringar i temperaturen kan göra att linsen i CD-spelaren immas igen av kondens. Då går det inte att spela CD-skivor. Försök inte rengöra linsen, utan låt apparaten stå varmt tills fuktigheten avdunstar.
- Håll alltid CD-luckan stängd så att det inte kommer damm på linsen.
- Gör ren dina CD-skivor genom att torka dem i en rak linje från mitten utåt mot kanten med en mjuk luddfri duk. Använd inte rengöringsmedel - då kan skivan skadas.
- Skriv aldrig något på CD-skivor och klistra inga lappar på dem.

Råd & Allmänt Underhåll

- Ställ apparaten på en hård plan yta så att den inte kan vicka.
- Utsätt inte apparaten, batterier, CD-skivor eller kassetter för fuktighet, regn, sand eller stark värme från värmeelement eller direkt solljus.
- Om MAINS-kontakten eller ett kontaktdon används

som frånkopplingsenhet ska den vara lätt att komma åt.

- Täck inte över apparaten. Det ska finnas ett utrymme på minst 15 cm mellan ventilationshålen och omgivande ytor så att värmen kan sprida sig.
- De mekaniska delarna av apparaten innehåller självsörjande lager och får inte oljas eller smörjas.
- Gör ren apparaten med ett mjukt något fuktat sämskskinn. Använd inte rengöringsmedel som innehåller alkohol, ammoniak, bensen eller material med skurverkan. Då kan höljet skadas.
- Apparatur bör inte exponeras för droppande eller stänkande vatten.
- Förhindra inte ventilationen genom övertäckning av ventilationsöppningarna med föremål såsom tidsningar, dukar, gardiner etc.
- Placera ingen öppen eld på apparaten såsom tända ljus.
- Inga vattenfyllda objekt, som vaser, ska placeras på apparaten.

Miljöinformation

Vi har hållit mängden förpackningsmaterial till ett minimum och gjort det enkelt att källsortera i tre kategorier, nämligen papp (lådan), polystyren (syöttsskyddet) och plast (påsar, skumplast).

Din apparat innehåller material som kan återvinnas om den omhändertas av ett specialistföretag. Följ anvisningarna från din kommun beträffande kassering av förpackningsmaterial, uttjänta batterier och gammal utrustning

FELSÖKNING

VARNING

Öppna inte enheten! Du riskerar då att få elektrisk stöt. Försök under inga omständigheter att reparera apparaten själv. Då gäller inte garantin längre.

Om det uppstår ett fel ska du först gå genom tipsen nedan innan du tar enheten för reparation.

Om du inte kan lösa ett problem med hjälp av råden nedan bör du vända dig till butiken eller en serviceverkstad.

Fjärrkontrollen fungerar inte ordentligt

- Batterierna slut/ fel isatta
- Sätt i (nya) batterier på rätt sätt
- Avståndet/ vinkeln till apparaten är för stort
- Minska avståndet/ vinkeln

Inget ljud/ingen ström

- Volymen inte inställd
- Ställ in volymen
- Strömkabeln sitter inte i ordentligt
- Sätt i nätströmskabeln ordentligt
- Batterierna slut/ fel isatta
- Sätt i (nya) batterier på rätt sätt
- Hörlurar anslutna till apparaten
- Dra ut hörlurarna

Allvarligt radiobrus eller störningar

- Elektriska störningar. Apparaten står för nära en TV, videobandspelare eller dator
- Öka avståndet

Dålig radiomottagning

- Svag radiosignal
- FM: Justera den teleskopiska FM-antennen

fDcd visas i rutan

- IDen är inställd i USB läge.
- Tryck på **CD/USB** för att välja CD läge.
- CD-skivan mycket skrapad eller smutsig
- Byt ut/ gör ren CD-skivan, se Underhåll
- Laserlinsen är immig
- Vänta tills linsen har klarnat
- CD-R(W) är tom/inte slutbehandlad
- Använd en slutbehandlad CD-R(W)
- CD-ROM-skiva isatt/
CD-skivan innehåller annat än ljudfiler
- Använd endast ljudfiler/MP3 /Tryck på press ◀ eller ▶ en eller flera gånger för att hoppa till ett CD-ljudspår i stället för en datafil

Observera:

Det är inte säkert att det går att spela upp CD-skivor som vissa skivbolag kodat med teknik för upphovsrättsskydd med den här produkten.

Spår hoppas över på CD-skivan

- CD-skivan är skadad eller smutsig
- Byt ut eller gör ren CD-skivan
- shuffle eller programfunktion är aktiv
- Stäng av shuffle-/programfunktionen

Observera:

F Försök inte spela DRM skyddade WMA filer.

Överhoppningar i ljudet under MP3-spelning

- MP3-filen gjord med komprimering över 320 kbps
- Använd en lägre komprimeringsnivå för att spela in CD-spår i MP3-format
- CD-skivan är skadad eller smutsig
- Byt ut eller gör ren CD-skivan

USB enheten spelar inte på min AZ1826

- Den är inte inställd i USB läge.
- Tryck på **CD/USB** för att välja USB läge.
- Enheten är inte säkert ansluten till AZ1826 USB porten.
- Återanslut enheten, och se till att enheten är påslagen.
- Enheten stöds inte av AZ1826, eller det audiofilformatet som finns lagrat på enheten stöds inte av AZ1826.
- Använd en kompatibel enhet/ audio filformat. som går att spela.

Jag kan inte använda fjärrkontrollen till att välja CD- eller USB-läget

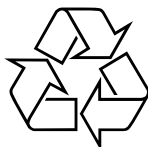
- Huvudenheten är inte inställd på CD/USB-läget.
- Skjut källväljaren på huvudenheten till läget CD/USB och använd därefter fjärrkontrollen till att välja CD eller USB.

VIKTIGT!

1. Kompatibilitet för USB-anslutningen på den här produkten:
 - a) Den här produkten kan hantera de flesta USB-masslagringsenheter (MSD) som är kompatibla med standarderna för USB-masslagringsenheter.
 - i) De vanligaste masslagringsenheterna är hårddiskar, Memory Stick, Jump Drive etc.
 - ii) Om en diskenhet visas på datorn när du anslutit masslagringsenheten till datorn är det sannolikt att den är MSD-kompatibel och fungerar med produkten.
 - b) Om din masslagringsenhet måste ha ett batteri/en strömkälla. Försäkra dig om att batteriet är nytt eller ladda USB-enheten först och anslut den sedan till produkten igen.
2. Musiktyp som kan användas:
 - a) Den här enheten hanterar endast oskyddad musik med följande filformat: .mp3 .wma
 - b) Musik som är köpt på musikaffärer online kan inte användas eftersom den är skyddad av Digital Rights Management (DRM).
 - c) Filformat som slutar med följande kombinationer kan inte användas: .wav, .m4a, .m4p, .mp4, .aac etc.
3. Det går inte att upprätta en direktanslutning mellan datorns USB-port och produkten trots att du har mp3- och/eller wma-filer i datorn.

Meet Philips at the Internet

<http://www.philips.com>



AZ1826

