

MP3-CD Soundmachine

AZ1316

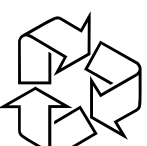
Gebruikershandleidingen
Manuale per l'utente
Manual do usuário
Bruggermanual



PHILIPS



Meet Philips at the Internet
<http://www.audio.philips.com>

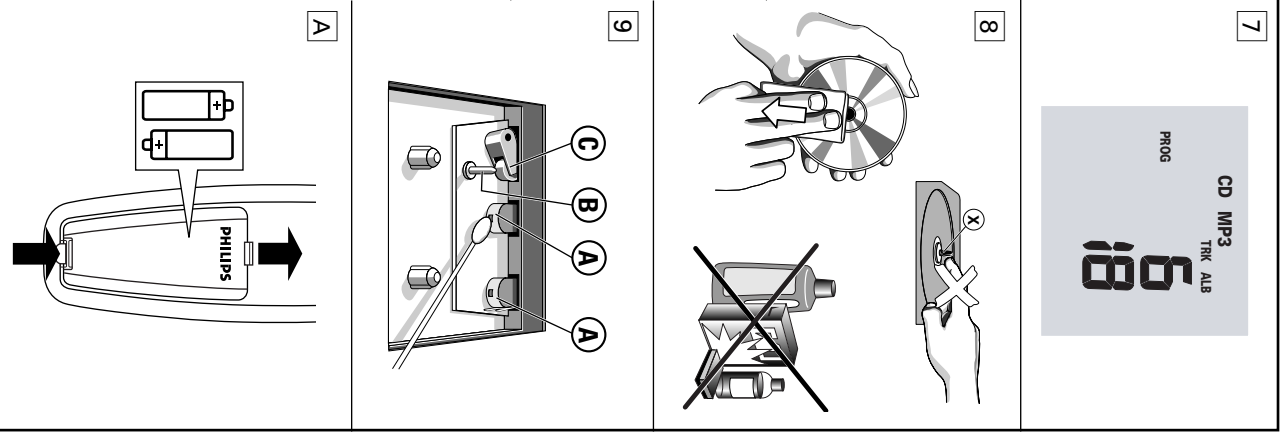
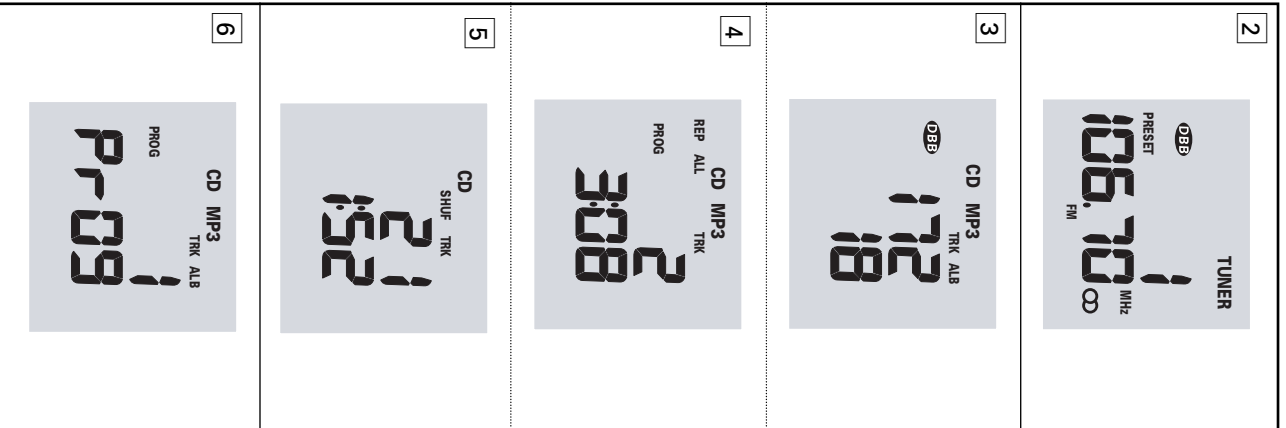
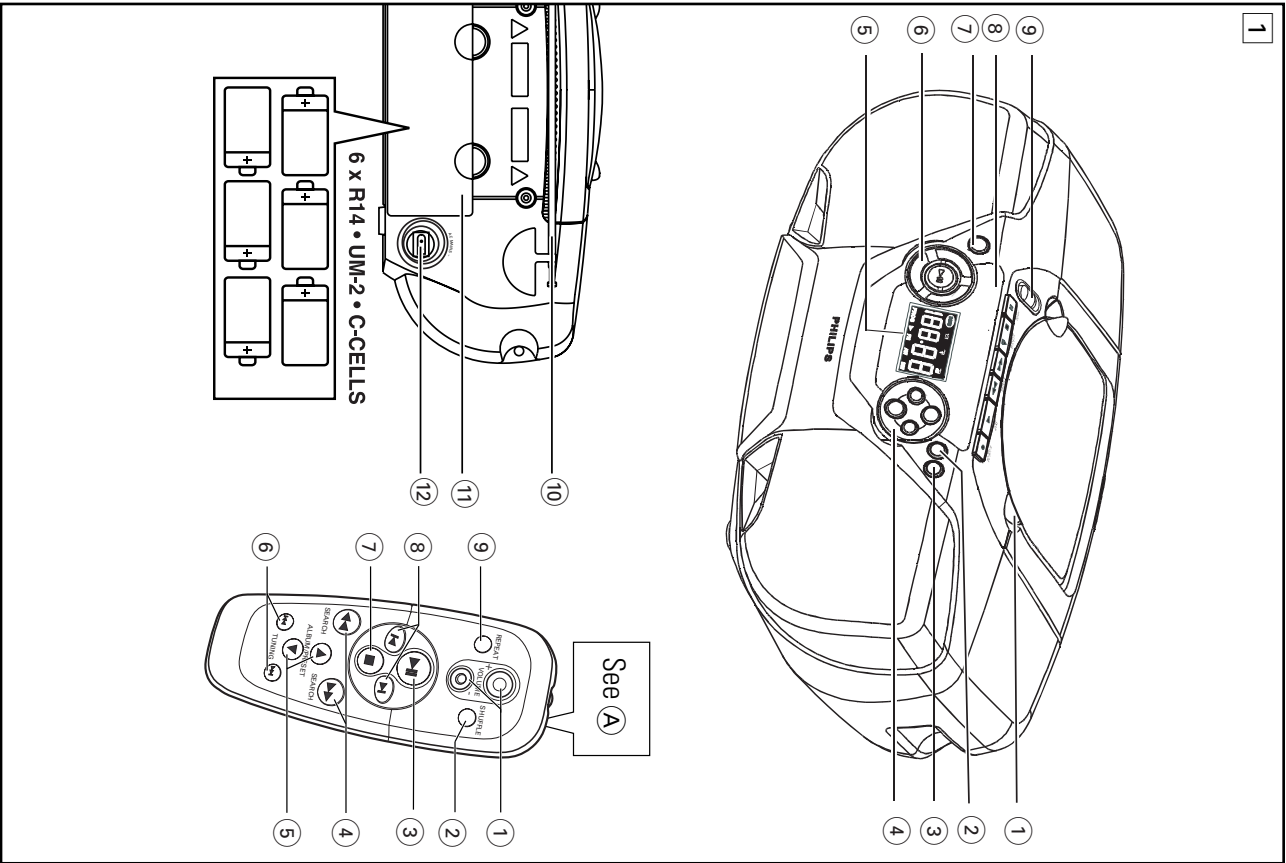


AZ 1316



Printed in China

AL/JW-0502



Dansk BETJENINGSKNAPPER/STRØMFORSYNING

LEVERET TILBEHØR

- netledningen
- Fjernbetjening

TOP- OG FRONTPANEL (Se [1])

- PUSH TO OPEN** - tryk på skuffen for at åbne/ lukke den.
- PROG.** - **CD/MP3**: indprogrammering af melodinumre og kontrol af programmet; **MW/FM**: indprogrammering af radioens forvalgsstationer
- MODE** - vælger forskellige afspliningfunktioner: f.eks. **REPEAT** eller **SHUFFLE** i (tilfældig) rækkefølge
- VOL ▲ ▼** - regulerer lydstyrken
ALBUM/PRESET +, - (op, ned)
MP3 kurt: vælger album.
MW/FM: vælger en forvalgsstation.
- Display** - viser apparatets status.
- ▶II** - starter eller afbryder CD-afspilning et øjeblik
– stopper CD-afspilning;
– sætter et CD-program
◀◀ ▶▶ TUNING DOWN, TUNING UP - **CD/MP3** - søger hurtigt frem og tilbage i et nummer; **MW/FM** - indstiller på radiostationer.

- springer til begyndelsen af et igangværende/ foregående/ følgende nummer

- DBB (DYNAMIC BASS BOOST)** - fremhæver bassen
- Kassettebåndoptagerens knapper:**
RECORD ● - begynder indspilning.
PLAY ▶ - begynder afspilning.
SEARCH ◀◀/ ▶▶ - spoler båndet hurtigt frem/ tilbage.
STOP • OPEN ▲ ■ - åbner kassettholderen – stopper båndet
- PAUSE II** - pauses playback or recording.
Kildevælger: CD/MP3, MW, FM, TAPE/OFF – vælger CD/MP3-lydkilde, radio eller båndkilde for lyden
– strømafbryder

BAGPANEL

- Teleskopisk antenne** – forbejder FM-modtagelsen
 - Batterium** – til 6 batterier, type R-14, UM2 eller C-celler
 - AC MAINS** – bøsning til lysnetledning
- ## FJERNBETJENING

- VOLUME +, -** – regulerer lydstyrken (op, ned)
- SHUFFLE** – afspliller alle CD-numre i tilfældig rækkefølge
- ▶II** - starter/afbryder CD-afspilning et øjeblik
- SEARCH** ◀◀, ▶▶ – søger frem/tilbage i et nummer
- ALBUM/PRESET ▲ ▼**
MP3-CD kurt: vælger album.
MW/FM: vælger en forvalgsstation. (op, ned)
- TUNING** ◀◀, ▶▶ - indstiller på radiostationer (ned, op)
- - stopper CD-afspilning;
– sætter et CD-program
- ◀ ▶ - springer til begyndelsen af et igangværende/ foregående/ følgende nummer
- REPEAT** – vælger gentagne funktioner

FORSIGTIG

Anvendelse af andre betjeningsanordninger eller justeringer eller udførelse af andre procedurer end de heri angivne kan medføre udsættelse for farlig stråling eller andre risici.

Dette apparat opfylder EU-krav vedrørende radiointerferens.

STRØMFORSYNING

Når som helst det er bekvæmt, skal man bruge lysnetforsyningen for at spare på batterierne. Før batterierne sættes i, skal man huske at fjerne lysnetledningens stik fra apparatet og stikkontakten.

Batterier (ekstra)

Hovedenhed (Se [1])

- Sæt 6 batterier, type **R-14, UM-2** eller **C-celler** (alkaline-batterier er de bedste) med den korrekte polaritet.

Fjernbetjening (Se [A])

- Sæt 2 batterier, type **AAA, R03** eller **UM4** (alkaline-batterier er de bedste).

GRUNDFUNKTIONER

Forkert brug af batterier kan forårsage elektrolytisk-ager og vil økse rummet eller få batterierne til at sprænge.

- Bland ikke forskellige batterityper: f.eks. alkaline med zinkcarbonat. Brug kun batterier af samme type i apparatet.
- Ved isætning af nye batterier skal man passe på, at man ikke blander gamle batterier med de nye.
- **Batterier indeholder kemiske stoffer, så de skal bortskaffes på forsvarlig vis.**

Brug af lysnetforsyning

- Se efter, om den strømforsyning, der er angivet på **typeskiltet på apparatets underside**, svarer til den lokale lysnetspænding. Hvis den ikke gør det, skal man rådføre sig med forhandleren eller servicetret.
- Hvis apparatet er forsynet med en spændingsomskifter, skal den indstilles på den lokale lysnetspænding.
- Sæt el-stikket ind i en stikkontakt.
- Apparatet afbrydes fra lysnettet ved at tage el-stikket ud af stikkontakten.

Typeskiltet findes på apparatets underside.

Nyttige hints:

– *Hvad enten man bruger lysnet- eller batteriforsyningen, skal man for at undgå unødvendigt energiforbrug altid stille kildrevælgeren på TAPE/OFF og kontrollere, at kassettebåndknappen er udløst.*

GRUNDFUNKTIONER

Sådan tændes og slukkes der for apparatet og vælges funktion

- Indstil source selector skyderen på den ønskede lydkilde: **CD/MP3, MW, FM** eller **TAPE/OFF**.
- Der er stikket for apparatet, når source selector skyderen står på **TAPE/OFF** og knapperne på båndtageren er udløst.

Nyttige hints:

– *Når der skiftes fra TAPE til FM, MW eller CD/MP3-funktion eller når der slukkes for apparatet, skal man først kontrollere, at man har trykket på båndknappen ▲ ■ for at afbryde afspilningen og at alle båndknapperne er udløst.*

DIGITAL TUNER

– *Tone- og lydlangsindstillingerne samt radioens forvalgsstationer og lydstyrke (op til en maksimum lydstyrke på 20) vil blive gemt i apparatets hukommelse.*

Regulering af lydstyrke og lydlang

- Lydstyrken reguleres med **VOL ▲ ▼** knappen (**VOLUME +, -** på fjernbetjeningen)
→ Displayet viser lydstyrken **Vol** og et tal fra 00-32.
- Tryk på **DBB** for at aktivere og deaktivere den ekstra dynamik i bassen.

→ ruden vises der , når basseffektforstærkelsen er aktivert.

DIGITAL TUNER

Indstilling på radiostationer

- Stil kildrevælgeren på **MW** eller **FM**.
– **FV** vises et øjeblik og derefter radiostationens frekvens, bølgeområde og et nummer på en forvalgsstation, hvis en sådan er programmeret. (Se [2])
- Tryk på ◀ eller ▶ og hold den nede, indtil frekvensen på displayet begynder at skifte.
→ Radioen indstilles automatisk på en station med tilstrækkelig signalstyrke. Displayet viser **Search** under automatisk indstilling.
- Hvis det er nødvendigt, gentages punkt 2, indtil den ønskede station findes.
• Radioen indstilles på en svag sender ved at trykke kontrært på ◀ eller ▶, så ofte det er nødvendigt for optimal modtagelse.

Radiomodtagelsen forbedres på følgende måde:

- Til **FM**, skal den teleskopiske antenne trækkes ud, indstilles og drejes. Hvis signalet er for kraftigt, skal antennen gøres kortere.
- Til **MW**, anvender apparatet en indbygget antenne. Antennen indstilles ved at dreje hele apparatet.

Programmering af radiostationer

Man kan lagre op til 20 radiostationer i hukommelsen (10 FM, 10 MW), manuelt eller automatisk (Autostore).

Manuel programmering

- Indstil på den ønskede station (se indstilling på radiostationer).

DIGITAL TUNER

CD/MP3-AFSPILLER

- Tryk på **PROG** for at aktivere programmeringsfunktionen.
- Display: **PROG** blinker.
- Tryk en eller flere gange på **-**, **+** eller **▼** på fjernbetjeningen) for at give denne station et nummer fra 1 til 10.
- Tryk på **PROG** for at bekræfte.
- Andre stationer lægges ved at gentage punkt 1–4.

Mytige hints: Man kan slette en forvalgsstation ved at lagre en anden frekvens på samme nummer.

Autostore – automatisk programmering

Autostore begynder automatisk at programmere radio-stationer fra forvalgsnummer 1. Alle tidligere forvalgsstationer, f.eks. manuelt programmerede, vil blive slettet.

- Vælg bølgeområde, FM eller MW.
- Tryk på **PROG** indtil displayet viser **Full CD** eller MW).

→ Når alle stationer er lagret, begynder den første autostore-forvalgsstation automatisk at spille.

Sådan bytter man til en forvalgs- eller autostore-station

Tryk en eller flere gange på **ALBUM/PRESET**, **-**, **+** (på fjernbetjeningen **▲** eller **▼**) knapperne, indtil displayet viser den ønskede forvalgsstation.

Afspilning af en CD

OM DIN MP3

Med musik-komprimeringsteknologien MP3 (MP3 Audio Layer 3) reduceres de digitale data fra en audio CD ganske betydeligt, samtidig med at der bevares en lydkvalitet, der svarer til CD'ens.

- Sådan får du musikfiler:** Du kan enten downloade lovlige musikfiler fra Internettet og gemme dem på din computers harddisk, eller du kan generere dem fra dine egne audio CD'er. Dette gøres ved at lægge en audio CD i din computers CD-ROM-drev og konvertere musikken ved hjælp af et passende komprimeringsprogram. For at få en god lydkvalitet anbefales det at bruge en bit-hastighed på 128 kbps eller højere til MP3 musikfilerne.

- Sådan laver du en CD-ROM med MP3-filer:** På din computer skal du optage (brænd) musikfilerne fra harddisken til en CD-ROM i din computers CD-brænder.

Mytige hints:

- Sorg for at filnavnene på MP3 filerne ender med *.mp3*.
- Samlet antal musikfiler og albummer omkring 350 (med filnavne med en længde på typisk 20 tegn)
- Hvor mange musikfiler der kan afsplilles, er afhængigt af hvor lange filnavnene er. Med korte filnavne understøttes et større antal filer.

Afspilning af en CD

Med denne CD-afspiller kan man afspile audiodisks, bl.a. CD-R(W)-disks og MP3 CD-ROM, CD-I, CDV, VCD, DVD eller computer CD'er kan dog ikke anvendes.

VIGTIGT!

- Cd'er, som nogle pladeselskaber har ophavsretlig beskyttet, kan muligvis ikke afsplilles på dette produkt.
- Ved en CD med både CD Audio numre og MP3 filer afspilning af MP3-filer afhænger af den software til kodning, der er anvendt.
- For MP3: totale antal numre og albummer: Max. 500

1 Stil kildeløseren på CD/MP3

Læg en CD-plade i skuffen med den trykte side opad og luk CD-skuffen.

→ Displayet viser **Full CD** mens CD-afspilleren skanner CD-pladens indholdsfortegnelse

Audio CD: i displayet vises antallet af numre på CD'en og den samlede afspilningstid.

MP3: herholdsvs det totale antal numre og albummer vises. (Se [3])

3 Tryk på **▶II** for at begynde afspilningen.

4 Tryk på **▶II** for at standse afspilningen et øjeblik. Afspilningen startes igen ved at trykke én gang til på **▶II**.

5 Tryk på **■** for at standse CD-afspilningen.

Mytige hints: CD-afspilningen standser også, når:

- CD-skuffen åbnes.
- CD-pladen er spiller til ende.
- Man vælger tape eller tunerklide.

CD/MP3-AFSPILLER

Valg af et andet melodinummer

- Tryk en eller flere gange på **◀◀** eller **▶▶** på apparatet (på fjernbetjeningen **◀◀** eller **▶▶**) for at vælge et nyt nummer.

MP3 kur: Trykker du først på **-**, **+** (på fjernbetjeningen **▲** eller **▼**) for at vælge det ønskede album.

- Tryk på **▶II** for at begynde afspilningen, hvis apparatet er i pause/stop-stilling.

Søgning efter en bestemt passage i et melodinummer

1 Tryk på **◀◀** eller **▶▶** (**SEARCH** **◀◀** **▶▶**) på fjernbetjeningen) og hold den nede.

→ CD-pladen afsplilles med høj hastighed og lav lydstyrke.

2 Når man genkender den ønskede passage, slippes **◀◀** eller **▶▶** for at fortsætte normal afspilning.

Forskellige afspilningsfunktioner: SHUFFLE og REPEAT (Se [4], [5])

Man kan vælge eller skifte imellem forskellige afspilningsfunktioner før og under afspilning samt kombinere funktionerne med et **PROGRAM**.

SHUF – alle melodierne på CD-pladen/i programmet afsplilles i tilfældig rækkefølge

REP ALL – gentager alle melodierne på CD-pladen/i programmet

REP – gentager det igangværende (tilfældige) melodinummer igen og igen

MP3 kur:

REP ALB – Alle numrene i det aktuelle album afsplilles gentagne gange.

1 Tryk en eller flere gange på **MODE SHUFFLE** eller **REPEAT** (på fjernbetjeningen) for at vælge afspilningsfunktionen.

2 Tryk på **▶II** for at begynde afspilningen, hvis apparatet er i stop-stilling.

3 Man vælger normal afspilning ved at trykke gentagne gange på **MODE**, indtil de forskellige funktioner ikke længere ses på displayet.
→ Afspilningen kan også annulleres ved at trykke på **■**

Mytige hints: Når du trykker på **◀◀** under **SHUF-afspilning** (på fjernbetjeningen **◀◀**), kommer du kun tilbage til begyndelsen af det aktuelle nummer.

Programmering af melodinumre

Man kan lagre op til 20 numre (MP3: 10 numre) i den ønskede rækkefølge. Hvis man ønsker det, kan man lagre et nummer mere end én gang.

1 Tryk på **◀◀** eller **▶▶** (på fjernbetjeningen **◀◀** eller **▶▶**) på apparatet for at vælge det ønskede melodinummer.

MP3 kur: Trykker du først på **-**, **+** (på fjernbetjeningen **▲** eller **▼**) for at vælge det ønskede album.

2 Tryk på PROG

→ Først vises næste nummer i programmet og derefter det nummer/albumnummer, der er lagret her. (Se [6], [7])

• Hvis man forsøger at programmere uden først at vælge et melodinummer, viser displayet **NOSE**.

3 Gentag punkt 1-2 for at vælge og lagre alle ønskede melodinumre.

• Displayet viser **Full**, hvis man forsøger at programmere mere end 20 numre. (MP3: 10 numre).

Mytige hints: Når et program/SHUF afsplilles, kan du ikke bruge - eller + tastene (på fjernbetjeningen **▲** eller **▼**)

Kontrol af programmet

I stop-stilling tryk gentagne gange på **PROG** for at se de lagrede melodinumre.

→ Først vises næste nummer i programmet og derefter det nummer/albumnummer, der er lagret her.

Sletning af et program

Man kan slette hukommelsens indhold ved at:

- åbning af CD-lågen.
- vælge **MW, FM** eller **TAPE** lydkilden.
- Tryk på **■** to gange under afspilning eller én gang, når apparatet er stoppet.
- **PROG** forsvinder.

KASSETTEBÅNDOPTAGER

KASSETTEBÅNDOPTAGER

Afspinning af kassettebånd

- 1 Stil kildewæjeren på **TAPE**.
- 2 Sæt et kassettebånd i og luk kassettheolderen.
- 3 Tryk på **PLAY** ◀ for at begynde afspinningen. Displayet viser **TAPE** under hele afspinningen af båndet.
- 4 Tryk på **PAUSE II** for at standse afspinningen et øjeblik. Afspinningen startes igen ved at trykke én gang til på **PAUSE II**.
- 5 Tryk på **STOP/OPEN** ■▲ for at standse båndet.

Hurtig tilbage/ fremspuling

- 1 Tryk på **SEARCH** ◀◀ eller ▶▶ indtil du når den ønskede passage.
- 2 Hurtigspinningen kan stoppes undervejs ved at trykke på ■▲.

Mytiske hints:

- Når båndet er spillet til ende og der slukkes for apparatet, udløses knapperne automatisk, undtagen hvis pauseindstillingen **II** er aktiveret.

– Under hurtig spoling frigøres kassettekrapperne ikke, når slutningen af båndet nås. Kontroller at krapperne frigøres, når du slukker for apparatet.

GENEREL INFORMATION OM INDSPILNING

- Indspilning er tilladt, så længe ophavsretten eller andre tredjepartsrettigheder ikke krænktes.
- Til indspilning må der kun bruges NORMALE kassettebånd (IEC type I), hvor tappene ikke er brækket af. Denne båndoptager er ikke egnet til indspilning på CHROME (IEC II) eller METAL (IEC IV) kassettebånd.
- Det bedste indspilningsniveau indstilles automatisk. Knapperne **VOL** eller **DBB** påvirker ikke indspilningen.
- For at undgå ved et uheld at komme til at sætte en indspilning skal man brække tappene af. Denne sikkerhedsforanstaltning kan gøres virksomhedsvis ved at dække åbningen med et stykke klæbestrimmel.

Advarsel:

Udsning laserstråling ved åbning når sikkerhedsafbrydere er ude af funktion. Undgå udsættelse for stråling.

Bemærk:

Netafbryderen er sekundært indkoblet og afbryder ikke strømmen fra nettet. Den ingebyggede netdel er derfor tilslutet til lysnettet så længe netstrikket sidder i stikkontakten.

Synkroniseret start af indspilning fra en CD

- 1 Vælg **CD/MF3**-funktionen.
 - 2 Læg en CD i, og hvis det ønskes, programmer melodinumrene.
 - 3 Åbn kassettheolderen.
 - 4 Sæt et egnet kassettebånd i kassettebåndoptageren og luk kassettheolderen.
 - 5 Tryk på **RECORD** ● for at begynde indspilningen. → Afspilningen af CD-programmet begynder automatisk fra begyndelsen af programmet. Det er ikke nødvendigt at starte CD-afspilleren særskilt.
- **EC** vises et øjeblik.
- 6 Tryk på **PAUSE II** for at standse afspilningen et øjeblik. Indspilningen startes igen ved at trykke én gang til på **PAUSE II**.
 - 7 Tryk på **STOP/OPEN** ■▲ for at standse indspilningen.

Indspilning fra radioen

- 1 Indstil på den ønskede radiostation (se indstilling på radiostationer).
- 2 Følg punkt 3-7 under Synkroniseret start af indspilning fra en CD.

VEDLIGEHOLDELSE & SIKKERHED

Vedligeholdelse & sikkerhed (se [8], [9])

CD-afspiller og behandling af CD-plader

- Hvis CD-afspilleren ikke kan læse CD-pladerne korrekt, kan man bruge en rense-CD til at rense linsen, før man indleverer apparatet til reparation.
- Man må aldrig røre ved CD-afspillerens linse!
- Hvis apparatet pludseligt flyttes fra et koldt til et varmere sted, kan CD-afspillerens linse dugges til. Det er så ikke muligt at afspille en CD. Forsøg ikke at rense linsen, men lad apparatet stå på et varmt sted, indtil duggen på linsen forsvinder.
- Hold altid CD-skuffen lukket for at undgå, at der kommer støv på linsen.
- CD-pladen rengøres ved at tørre den af med en blød, fugfri klud i lige linier fra plademidten og ud mod kanten af pladen. Brug aldrig rensmidler på en CD-plade, da det kan ødelægge den.
- Der må aldrig skrives eller sættes klæbemærker på en CD.

Sikkerhedsregler & Generel Vedligeholdelsen

- Stil apparatet på en hård, flad overflade, så det står vandret.
- Undgå at udsætte apparatet, batterier, CD-plader eller kassettebånd for fugtighed, regn, sand eller for stor varme (f.eks. fra varmeapparater eller direkte sollys).
- Apparatet må ikke udsættes for vanddryp eller sprøjt.

- Dæk aldrig apparatet til med noget. Sørg for, at der er tilstrækkelig ventilation omkring apparatet. Der skal være mindst 15 cm mellemrum mellem ventilationshullerne og de omkringende overflader for at undgå, at apparatet bliver for varmt.

- Ventilationen må ikke forhindres ved at dække for ventilationsåbningerne med genstande som f.eks. aviser, duge, gardiner osv.
- Åben ild som f.eks. levende lys må ikke anbringes på apparatet.
- Genstande som indeholder vand, som f.eks. vaser, må ikke anbringes på apparatet.
- Apparatets mekaniske dele har selvsmørende lejer og må ikke smøres med olie el. lign.

- Apparatet kan rengøres udvendigt med et rent vaskeskind let fugtet med vand. Brug aldrig rengøringsmidler, der indeholder alkohol, ammoniak, benzæn eller skræppe midler, da disse kan beskadige huset.

Vedligeholdelse af kassettebåndoptageren

For at sikre god kvalitet af indspilning og afspilning på kassettebåndoptageren skal man rengøre dele (A), (B) og (C) som vist én gang om måneden. Rens båndoptageren med en vatpind, der er let fugtet med spirit eller en speciel renservæske til rensning af hoveder.

- 1 Åbn kassettheolderen.
- 2 Tryk på **PLAY** ◀ og rens rullen (C).
- 3 Tryk på **PAUSE II** og rens hovederne (A) samt kapstærkslen (B).
- 4 Tryk på **STOP/OPEN** ■▲ efter rengøringen.

Miljøinformation

Der er ikke anvendt nogle overfladige materialer i apparatets em-ballage. Vi har gjort vort bedste for at gøre det muligt at ad-skille emballagen i 3 hovedbestanddele: almindeligt pap (kassen), polystyrenskum (afstandsstykker) og polyethylen (plastposer og beskyttende skumplast).

Apparatet består af materialer, der kan genbruges. Når man derfor til sin tid skal kassere apparatet, bør det afleveres til et sted, hvor man har specialiseret sig i at adskille kasserede genstande for udlagning af materialer, der kan genbruges. Man bedes venligst overholde de lokale regler for bortkastning af indpakningsmaterialer, brugte batterier og kasserede apparater.

FEJLFINDING

ADVARSEL

Man må aldrig åbne apparatet, da der så er risiko for at få et elektrisk stødt! Forsøg under ingen omstændigheder selv at reparere apparatet, da garantien derved bortfalder.

Hvis der skulle opstå en fejl, bedes man venligst først kontrollere nedenstående punkter, før man indleverer apparatet til reparation. Hvis problemet ikke kan afhjælpes ved at følge disse råd, skal man søge hjælp hos forhandleren eller servicecentret.

Fjernbetjeningen fungerer ikke rigtigt

- Batterierne er opbrugte/sat forkert i
- Sæt (ny) batterier rigtigt i
- For stor afstand/vinkel til apparatet
- Gør afstanden/vinklen mindre

Ingen lyd/ingen strøm

- Lydstyrken er ikke indstillet
- Indstil VOLUME
- Lysnæledningen er ikke tilsat/rigtigt til stikkontakten
- Tilsæt lysnæledningen på rette måde
- Batterierne er opbrugte/sat forkert i
- Sæt (ny) batterier rigtigt i
- Der er tilsat/et hovedtelefoner til apparatet
- Tag hovedtelefonstikket ud

Kræftig radiohør eller -støj

- Elektriske forstyrrelser: apparatet står for tæt ved et TV, en videobåndoptager eller en computer
- Forøg afstanden

Dårlig radiomodtagelse

- Svagt radiosignal
- FM: Indstil den teleskopiske FM-antenne

FM/CD indikator

- CD-pladen er meget ridsset eller snavset
- Læg en ny CD i eller rens den, se Vedligeholdelse
- Laserlinsen er tilsluttet
- Vent, indtil duggen på linsen er forsvundet
- CD-R(W) er blank/ikke færdiggjort
- Anvend en færdiggjort CD-R(W)
- CD-ROM-disk er iagt/CD indeholder ikke-audiofiler
- Anvend kun CD-audioplader/MP3 /tryk en eller flere gange på ◀▶ eller ▶▶ for at springe til et CD-audionummer i stedet for datafilerne.

Bemærk:

CD'er, som nogle pladeselskaber har oplyst er retlig beskyttet, kan muligvis ikke afspilles på dette produkt.

CD-pladen springer enkelte numre over

- CD-pladen er beskadiget eller snavset
- Læg en ny CD i eller rens den
- shuffe eller en program funktion er aktiv
- Deaktiver shuffle / program funktionen

Bemærk:

Ved en CD med både CD Audio numre og MP3 filer afspilning af MP3-filer afhænger af den software til kodning, der er anvendt.

Lyden springer under MP3-afspilning

- MP3 fil lavet med et kompressionsniveau på over 320 kbps
- Anvend et lavere kompressionsniveau til at optage CD-numre i MP3-format
- CD-pladen er beskadiget eller snavset
- Læg en ny CD i eller rens den

Indspilning er ikke mulig

- Kassetten sikringsstæppe/ er måske brækket af
- Sæt et stykke klæbestrimmel over åbningen, hvor tappen mangler