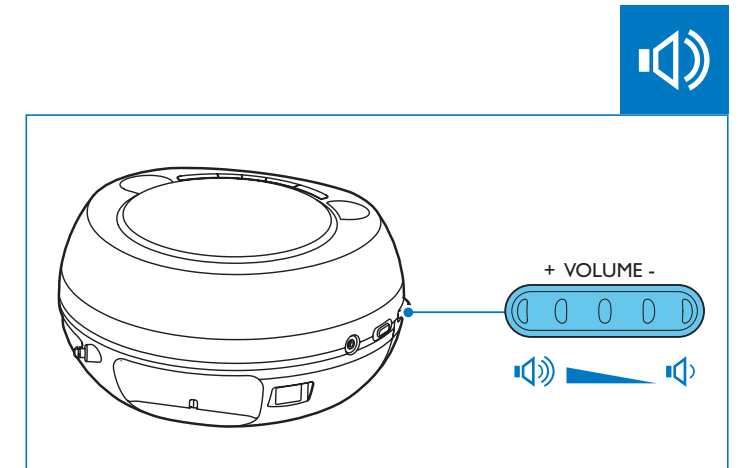
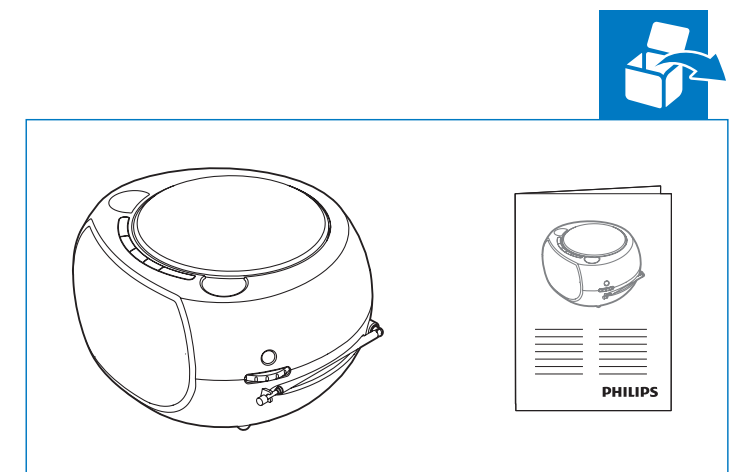
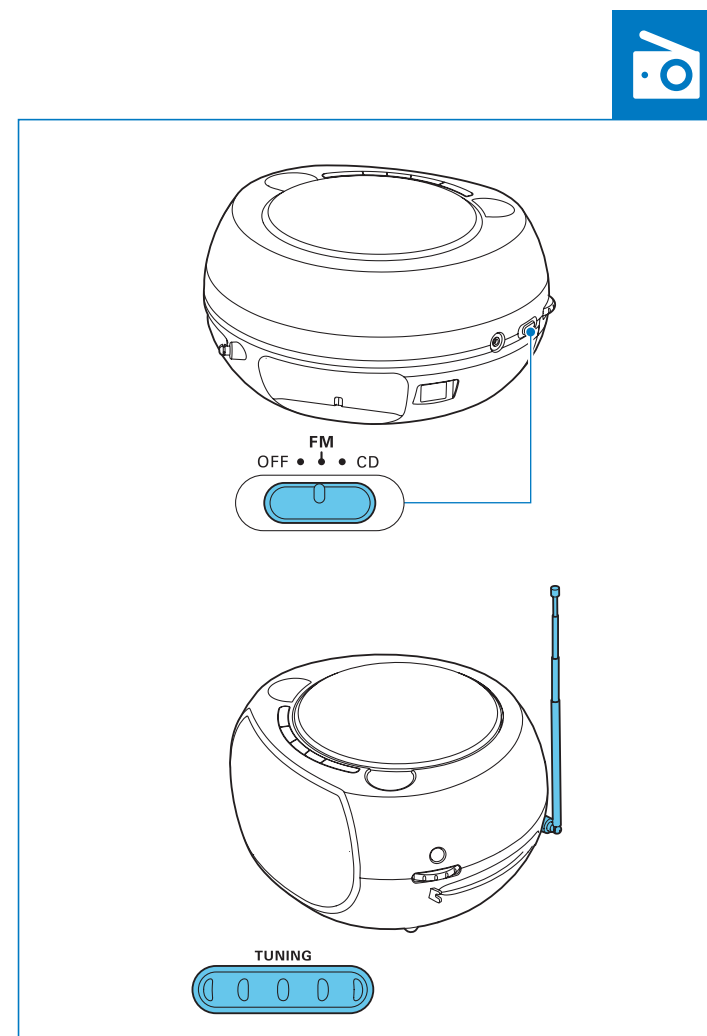
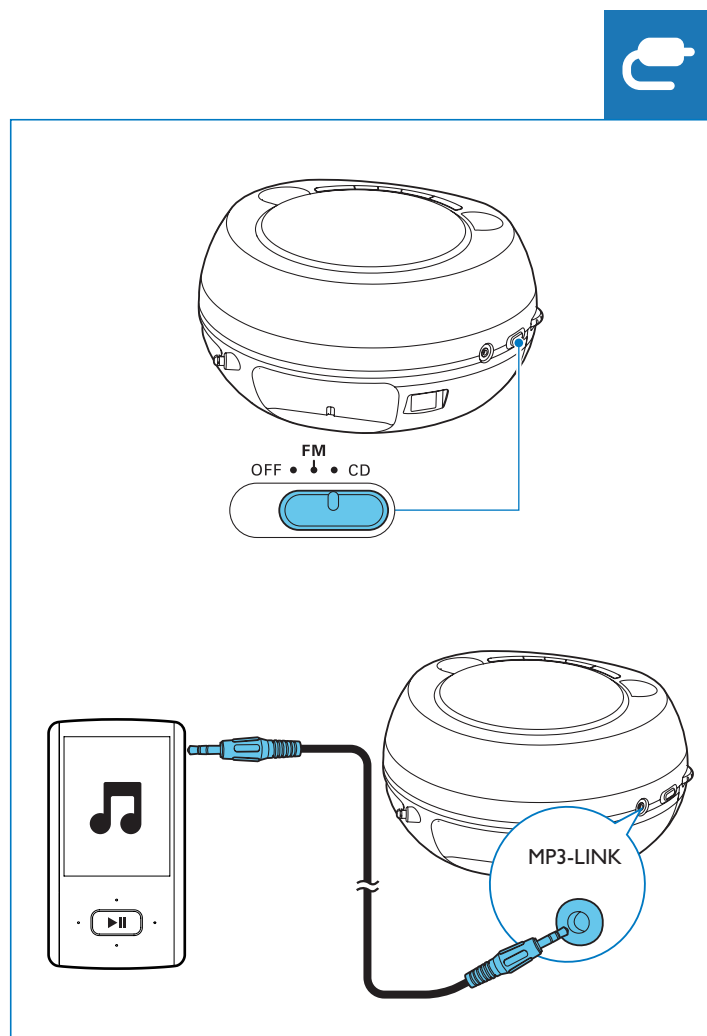
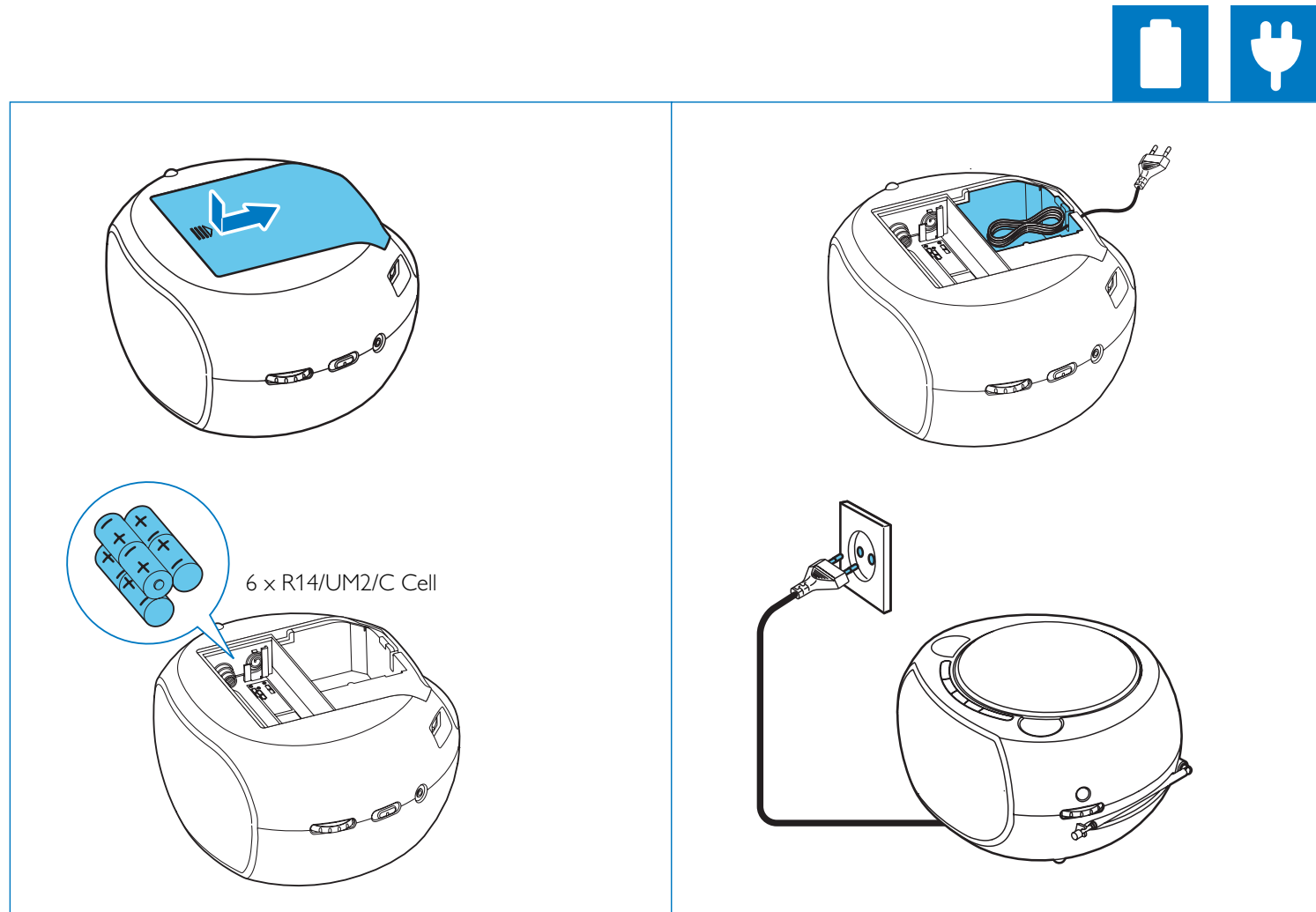
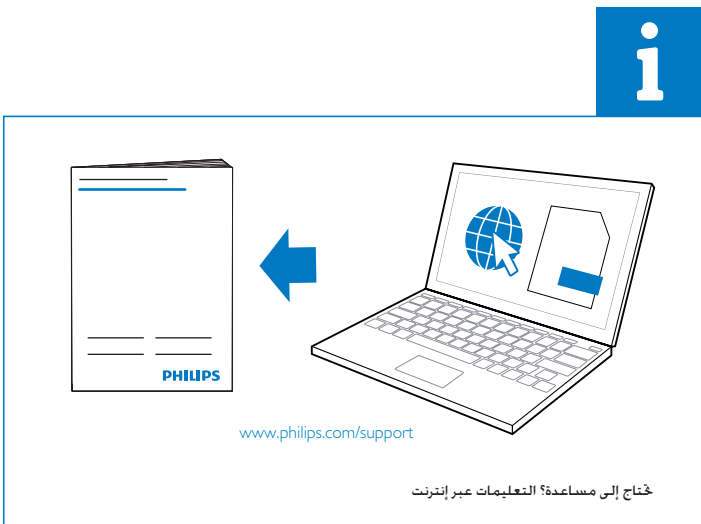
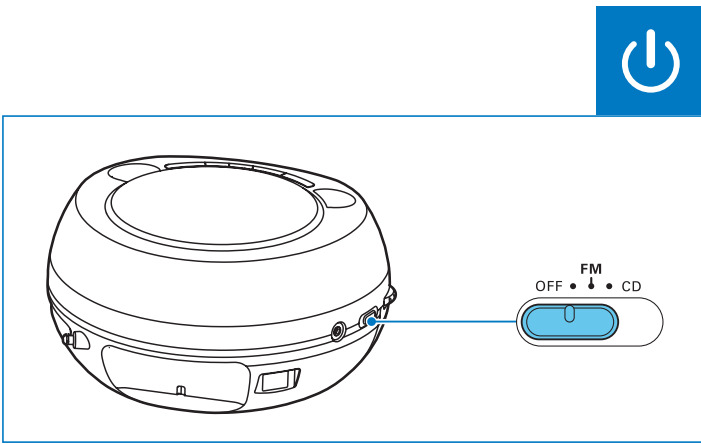


AZ100B
AZ100C



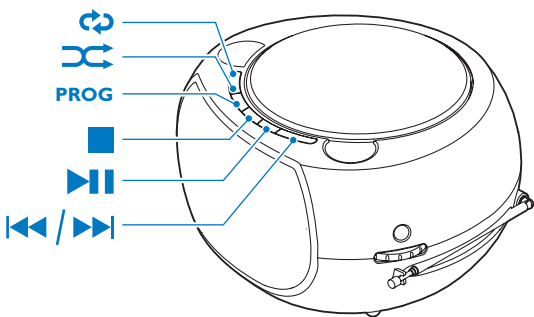
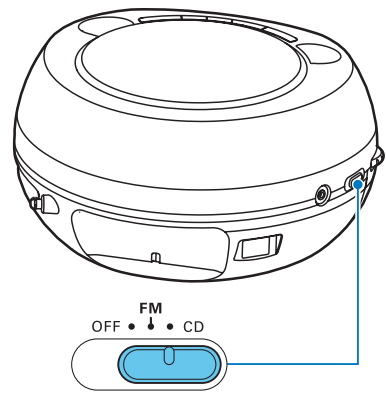
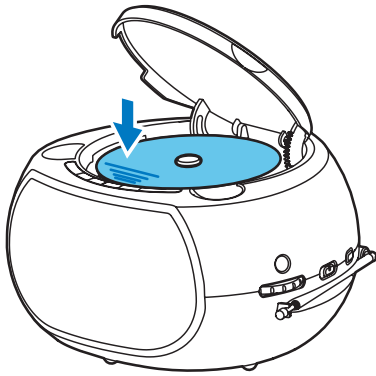
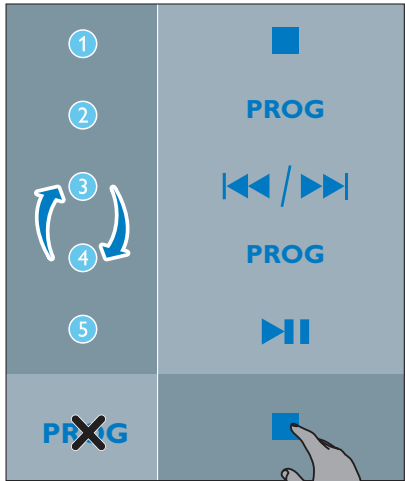
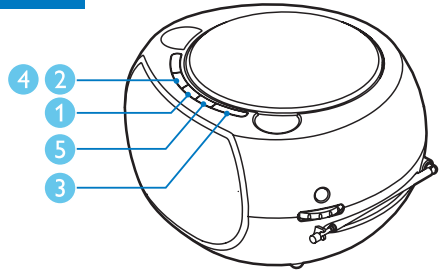
دليل المستخدم

PHILIPS





PROG



تكررا مسا أو كل المسا ات
تشغيل المسا ات عشوائيًا
برمجة المسا ات
إيقاف التشغيل أو محو برنامج ما
إيقاف التشغيل مؤقتاً أو بدء التشغيل
خديد مسا أو البحث ضمن التشغيل

نسبة الإنشا ة إلى الضجيج	50 ديسبيل
إدخال وصلة MP3	0.5 فولت RMS 20 كيلو أوم
الأقراص	
نوع القرص	شبه موصل
قطر القرص	12سم/8سم
دعم القرص	CD-RW CD-R CD-DA
محوّل الصوت من قمي إلى تماثلي	24 بت / 44,1 كيلوهرتز
التشوه التوافقي الكلي	>1%
استجابة التردد	60 هرتز - 16 كيلوهرتز
نسبة الإنشا ة إلى الضجيج	55 ديسبيل

الموالف

نطاق الضبط	FM: 87.5 - 108 ميجاهرتز
التشوه التوافقي الكلي	>3%
نسبة الإنشا ة إلى الضجيج	50 ديسبيل

معلومات عامة

طاقة التيا المناوب	220 - 240 فولت ~ 50/60 هرتز
استهلاك الطاقة أثناء التشغيل	15 واط
استهلاك الطاقة أثناء وضع الاستعداد	0.5 واط
البطا بات	9 فولت × 6 خلية R14/UM2/C
الأبعاد	
- الوحدة الأساسية (العرض × الارتفاع × العمق)	245 × 131 × 212 م
الون	
- مع التعبئة	1.55 كجم
- الوحدة الأساسية	1.1 كجم

العربية

1 هام

- اقرأ هذه الإ شهادات.
- اتبع كل الإ شهادات.
- لا تقم بسدّ أي فتحات تهوية. تبيّت المنتج باتباع تعليمات الشركة المصنّعة.
- لا تبيّت هذا الجهاز بالقرب من أي مصاد حرارة مثل المشعاعات أو فتحات التحكم في الحرارة أو الأفران أو أي أجهزة أخرى (ما فيها مكبرات الصوت) التي تُنتج السخونة.
- احرص على عدم الدوس على سلك الطاقة أو قرصه لا سيما عند القياس أو المأخذ أو نقطة خروجه من الوحدة.
- استخدم التركيبات/الملحقات المحددة من الشركة المصنّعة فقط.
- افصل الطاقة عن هذه الوحدة أثناء العواصف الرعدية أو عند عدم استخدامها لفترات طويلة.
- أوكل أعمال الخدمة والصيانة لفريق الخدمة المؤهل. يستوجب القيام بأعمال الصيانة لدى تضرر الوحدة بأي شكل من الأشكال كمثل تضرر سلك الطاقة أو الفايبر أو تسرب سائل إلى الجهاز أو سقوط أغراض عليه أو كذلك تعرض الوحدة للمطر أو الرطوبة أو عدم اشتغالها بشكل طبيعي أو سقوطها.
- تنبيه استخدام البطا ية - لمنع تسرب البطا ية الذي قد يؤدي إلى حدوث إصابات جسيمة أو إلحاق ضرر بالممتلكات أو الوحدة:
- كّب كل البطا بات بشكل صحيح + و - كما تم تعليمها على الوحدة.
- لا تخلط البطا بات (قديمة وجديدة أو بطا بات كربون وقلوية وما إلى ذلك).
- قم بإالة البطا بات عند عدم استخدام الوحدة لمدة طويلة.
- أبق البطا بات بعيدة عن مصاد الحرارة المفرطة شأن أشعة الشمس أو الننا أو ما شابه.
- لا ججو تعريض الوحدة للتقطير أو الببلل.
- لا تضع أي جسم يشكل مصد خطر على الوحدة (على سبيل المثال الأجسام التي تحتوي على سوائل والشموع المضارة).
- يجب أن تبقى خاصية فصل الجهاز جاهزة للتشغيل حيث يتم استخدام مأخذ التوصيل الرئيسي أو ابط الجهاز لفصل الجهاز .

خّذير

- لا تقم أبدًا بإزالة غلاف هذا الجهاز.
- لا تضع أبدًا هذا الجهاز على معدات كهربائية أخرى.
- اعمل دائمًا على إيقاف هذا الجهاز بعيدًا عن نور الشمس المباشر أو اللهب المكشوفة أو السخونة.

تنبيه

- قد يؤدي استخدام عناصر التحكم أو إجراء أي تعديلات أو القيام بإجراءات أخرى غير تلك المذكورة هنا إلى تعرضك لخطر للإسراع أو عملية أخرى غير آمنة.

2 إشعار

قد تؤدي أي تغييرات أو تعديلات على هذا الجهاز لم يوافق عليها قسم Philips Consumer Lifestyle بشكل صريح إلى إبطال تحويل المستخدم لتشغيل الجهاز .

يتوافق هذا المنتج مع متطلبات تداول ترددات الراديو الخاصة بالمجموعة الأو وبية.

يتوافق هذا المنتج مع متطلبات الإ شهادات والتوجيهات التالية: 2004/108/EC + 2006/95/EC

معلومات حول البيئة

لقد تمّت إالة التغليف غير الضروري. لقد حاولنا استخدام تغليف يسهل فصله إلى ثلاث مواد: وق مقوى (صندوق)

إسفنج البوليسترين (مخفف الصدمات) والبوليثين (الأكياس واللوحة الإسفنجية الواقية)

يتكون جهازك من مواد قابلة لإعادة التدوير والاستخدام في حال تم تفكيك أجزائها بواسطة شركة متخصصة. الرجاء

التقيد بالقوانين المحلية الخاصة بالتخلص من مواد التغليف والبطا بات النافذة والأجهزة القديمة.

تم تصميم المنتج وتصنيعه من أجود المواد والمكونات القابلة لإعادة التدوير وإعادة الاستخدام.

عند إفاق مزا الحايوة المدولية هذه بالمنتج فهذا يعني أن الإ شاد الأو وبي EC/2002/96 يشمل هذا المنتج.

يرجى الاطلاع على نظام التجميع المحلي المنفصل لكل من المنتجات الإلكترونية والكهربائية.

يرجى العمل وفق القوانين المحلية وعدم التخلص من المنتجات القديمة مع النفايات المنزلية العادية. فالتخلص من المنتج

القديم بطريقة صحيحة يساعد على منع حدوث تبعات سلبية محتملة تؤثر في البيئة وصحة الإنسان.

يحتوي منتجك على بطا بات يشملها الإ شاد الأو وبي EC/2006/66 والتي لا يمكن أن يتم التخلص منها مع النفايات

المنزلية العادية. يرجى الاطلاع على القوانين المحلية المتعلقة بنظام التجميع المنفصل للبطا بات. يساعد التخلص من

البطا بات بطريقة صحيحة على منع حدوث تبعات سلبية محتملة تؤثر في البيئة وصحة الإنسان.

ملاحظة

- خّذ لوحة نوع المنتج على زر الجهاز

3 المواصفات

مضخم إشا ة الصوت	
قده الإخراج القده	2 × 1 واط RMS
استجابة التردد	80 هرتز - 16 كيلوهرتز ± 3 ديسبيل

Specifications are subject to change without notice

© 2012 Koninklijke Philips Electronics N.V.

All rights reserved.



AZ100B/C_12_UM_AR_V1.0