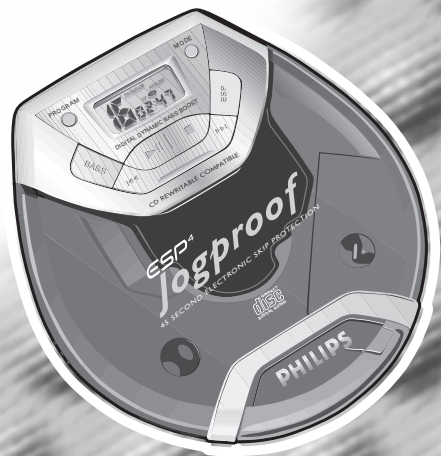


Portable CD player

**AX2000** **AX2011**  
**AX2001** **AX5000**  
**AX2002** **AX5001**  
**AX2003** **AX5011**  
**AX5013**



*Let's make things better.*



**PHILIPS**

## MAGYARORSZÁG

### Minőségtanúsítás

A garanciajegyen feltüntetett forgalombahozó vállalat a 2/1984. (III.10.) BkM-IpM együttes rendelet értelmében tanúsítja, hogy ezen készülék megfelel a műszaki adatokban megadott értékeknek.

### Figyelem!

A meghibásodott készüléket – beleértve a hálózati csatlakozót is – csak szakember (szerviz) javíthatja.

Ne tegye ki a készüléket esőnek vagy nedvesség hatásának!

### Garancia

A forgalombahozó vállalat a termékre 12 hónap garanciát vállal.

Elemes működéshez .....2 × AA

### Teljesítmény

maximális.....2,9 W

névleges.....1,9 W

készenléti állapotban.....1,7 W

Érintésvédelmi osztály II.

Tömeg.....0,206 kg

### Befoglaló méretek

szélesség .....128 mm

magasság .....27,5 mm

mélység .....136,5 mm

### Erősítőrés

Kimeneti teljesítmény...100 mW PMPO  
12 mW RMS

## ČESKA REPUBLIKA

### Vystraha!

Tento přístroj pracuje s laserovým paprskem. Při nesprávné manipulaci s přístrojem (v rozporu s tímto návodem) může dojít k nebezpečnému ozáření. Proto přístroj za chodu neotevírejte ani nesnímejte jeho kryty. Jakoukoli opravu vždy svěřte specializovanému servisu.

### Nebezpečí!

Při sejmutí krytů a odjištění bezpečnostních spínačů hrozí nebezpečí neviditelného laserového záření!

**Chraňte se před přímým zářehem laserového paprsku.**

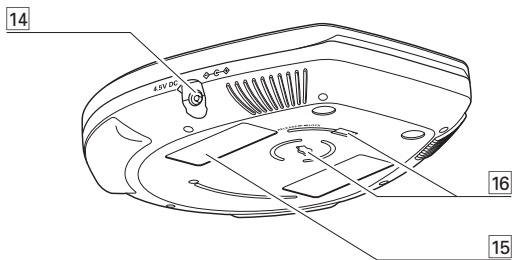
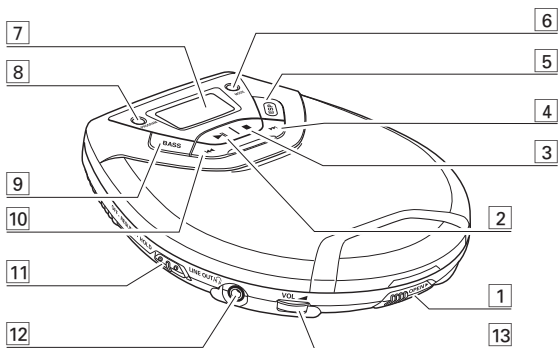
### Záruka

Pokud byste z jakéhokoli důvodu přístroj demontovali, vždy nejdříve vytáhněte síťovou zástrčku.

Přístroj chraňte před jakoukoli vlhkostí i před kapkami vody.

## SLOVAK REPUBLIC

Prístroj sa nesmie používať v mokrom a vlhkom prostredí!  
Chráňte pred striekajúcou a kvapkajúcou vodou!



**English**

Controls .....	6	CD play .....	12–13
Quick start .....	7	Features .....	14–18
Power supply .....	8–10	In-car connection .....	19
General information .....	10–11	Troubleshooting .....	20–21

**English****Русский**

Кнопки управления .....	22	Проигрывание CD .....	28–29
Быстрый запуск .....	23	Функции .....	30–34
Питание .....	24–26	Соединение в автомашине .....	35
Общая информация .....	26–27	Устранение неисправностей .....	36–37

**Русский****Česky**

Ovládací tlačítka .....	38	Přehrávač CD .....	44–45
Rychlý přehled .....	39	Další možnosti .....	46–50
Napájení .....	40–42	Přípoje pro použití v automobilu .....	51
Všeobecné informace .....	42–43	Přehled možných závad .....	52–53

**Česky****Slovensky**

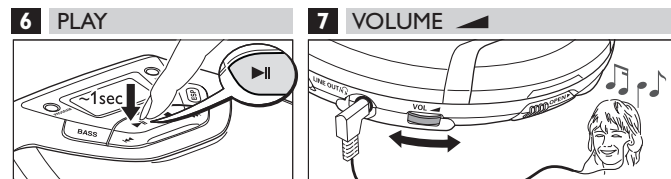
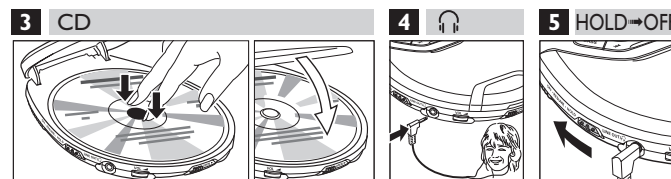
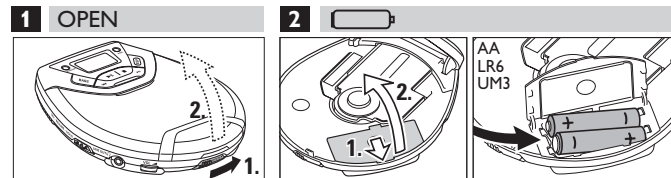
Ovládacie gombíky .....	54	Prehrávač CD .....	60–61
Rýchly prehľad .....	55	Ďalšie možnosti .....	62–66
Napájanie .....	56–58	Přípoje pre použitie v automobile .....	67
Všeobecné informácie .....	58–59	Přehľad možných chýb .....	68–69

**Slovensky****Magyar**

Kezelőgombok .....	70	CD lejátszása .....	76–77
Gyors áttekintés .....	71	További lehetőségek .....	78–82
Feszültségellátás .....	72–74	Csatlakoztatás a gépkocsiban .....	83
Általános tudnivalók .....	74–75	Hibakeresés .....	84–85

**Magyar**

- 1 OPEN ►.....otevírání prostoru pro CD
- 2 ►||.....zapnutí přístroje, zapojení a přerušení reprodukce CD
- 3 ■.....zastavení reprodukce CD, vymazání programu, zapojení nabíjení a vypnutí přístroje
- 4 ►►.....postup a zrychlená reprodukce směrem dopředu
- 5 ESP.....**ELECTRONIC SKIP PROTECTION** elektronická ochrana na vyloučení výpadku zvuku při otřesech nebo nárazech
- 6 MODE.....volba různých způsobů reprodukce: **SHUFFLE, SHUFFLE REPEAT ALL, REPEAT, REPEAT ALL** and *SCAN*
- 7 ..... displej
- 8 PROGRAM.....naprogramování skladeb a přehled programu
- 9 BASS.....zapojení a vypnutí zdůrazňování basových tónů. Tímto tlačítkem lze i zapojit/vypnout zvukový signál (krátké písknutí), pro tuto funkci je nutné tlačítko podržet zhruba 2 vteřiny stisknuté
- 10 ◀◀.....postup a zrychlená reprodukce směrem zpět
- 11 RESUME.....uložení poslední reprodukční pozice do paměti  
 HOLD .....blokování všech tlačítek  
 OFF .....vypnutí funkce RESUME a HOLD
- 12 LINE OUT/🔊.....3,5 mm přípoj sluchátek, přípoj, pomocí kterého lze připojit přehrávač na audio vstup jiného přístroje, přípoj dálkového ovladače (není u všech typů)
- 13 VOL ◀.....regulátor síly zvuku
- 14 4.5V DC .....přípoj většího zdroje napětí
- 15 .....typový štítek
- 16 .....držák na opaskový klips



## Napájecí články (dodávané s přístrojem nebo je lze zakoupit)

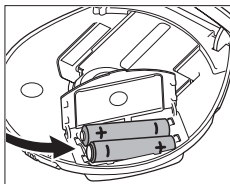
Pro tento přístroj používejte následující typy monočlánků:

- standardní napájecí články typ **LR6**, **UM3** nebo **AA** (pokud možno Philips), nebo
- alkalické monočlánky typ **LR6**, **UM3** nebo **AA** (pokud možno Philips).

*Poznámka:* – *Nedoporučujeme používat současně staré a nové napájecí články, resp. monočlánky různého typu. Jsou-li napájecí články vyčerpané nebo nebudete-li přístroj delší dobu používat, vyjměte je z přístroje.*

### Vložení napájecích článků

- 1 Stisknutím tlačítka **OPEN** ► otevřete prostor pro CD.
- 2 Otevřete prostor pro napájecí články a vložte 2 standardní nebo alkalické monočlánky, nebo akumulátorovou napájecí baterii NiMH typu AY 3362 (patří-li k příslušenství).



### Signalizace stavu nabití napájecích článků

Na displeji se zobrazí přibližný stav nabití napájecích článků.

- Napájecí články jsou úplně nabité
- Napájecí články jsou nabitě ze dvou třetin
- Napájecí články jsou nabitě z jedné třetiny
- Napájecí články jsou špatné nebo vyčerpané. Jsou-li napájecí články špatné nebo vyčerpané, označení bliká, na displeji se zobrazí nápis **ERR** a několikrát zazní zvukový signál.



### Průměrná doba reprodukce za normálních podmínek

Typ napájecích článků	ESP zapnuta	ESP vypnuta
Standardní	7 hodiny	6 hodiny
Alkalické	22 hodiny	19 hodiny
Akumulátorovou napájecí baterii ECO-PLUS NiMH	10 hodiny	9 hodiny

**Napájecí články obsahují chemikálie, proto je po použití vložte do určených nádob na odpadky.**

## Informace vztahující se na akumulátorovou jednotku

### ECO-PLUS NiMH (pro ty typy, ke kterým patří akumulátorová jednotka ECO-PLUS NiMH typu AY 3362, kterou lze znovu nabíjet)

Nabíjení je možné pouze pro ty přehrávače, ke kterým patří akumulátorová jednotka ECO-PLUS NiMH AY 3362.

### Nabíjení akumulátorové jednotky ECO-PLUS NiMH v přístroji

- 1 Vložte akumulátorovou napájecí baterii ECO-PLUS NiMH typu AY 3362.
- 2 Zasuňte zástrčku síťového adaptéru na vstup přehrávače 4.5V DC a do zásuvky.
  - Označení svítí a na displeji se na 5 vteřin zobrazí nápis **CHARGE**.
- 3 Jakmile se napájecí články úplně nabijí, zobrazí se na displeji na chvíli a nápis **FULL**, poté se displej vypne.



*Poznámka:* – *Během nabíjení se akumulátorová baterie obvykle zahřeje.*  
 – *Zahřeje-li se akumulátorová jednotka příliš, nabíjení se asi na 30 minut přeruší a na displeji se zobrazí nápis **HOT**.*  
 – *Aby bylo nabíjení v přístroji vždy úspěšné, přesvědčte se, zda jsou připoje čisté.*  
 – *Použít lze pouze akumulátorovou jednotku ECO-PLUS NiMH typu AY 3362.*

### Uživatelská příručka

- Životnost akumulátorové baterie se snižuje, nabíjíte-li ji ve stavu úplného nebo polovičního nabití. Proto doporučujeme používat akumulátorovou napájecí baterii ECO-PLUS NiMH až se úplně vybijí a pouze potom ji znovu nabíjete.
- Dbejte, aby se akumulátorová baterie nedostala do styku s kovovým předmětem a aby nedošlo k elektrickému zkratu.
- Vyčerpaná-li se akumulátorová baterie krátce po nabití, vypršela její životnost.

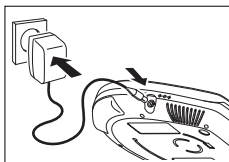
## Síťový adaptér (dodávaný s přístrojem nebo jej lze zakoupit)

Používejte výhradně síťový adaptér typu AY 3170 (4,5 V/300 mA stejnosměrný proud, střední vývod kladný pólu). Použití jiného výrobku může způsobit poškození přístroje.

1 Přesvědčte se, zda napětí v místní síti odpovídá údajům na adaptéru.

2 Zasuňte zástrčku síťového adaptéru na vstup přehrávače 4.5V DC a do zásuvky.

*Poznámka: Nepoužíváte-li adaptér, vždy ho odpojte.*

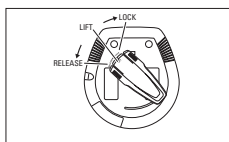
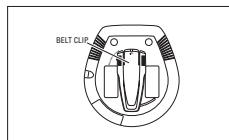


## Opasková klipsa (není u všech typů)

1 Přejete-li si na přehrávač CD připevnit opaskový klips, vykonajte to tak, aby jazyk (na zadní straně opaskového klipsu) zapadl do prohloubení na přehrávači CD, vytvořeném právě na uchycení opaskového klipsu.

2 Natočte opaskový klips podle označení na přístroji do pozice LOCK.

3 Přejete-li si ho sejmout, jemně ho zdvíhejte směrem nahoru a natočte klips do pozice RELEASE podle označení na přístroji.

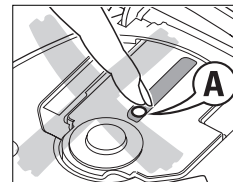


## Ochrana životního prostředí

- Přístroj není zabalen do nadbytečných obalů. Udělali jsme všechno proto, aby obal mohl být rozdělen na tři stejnorodé materiály: lepenku (obaly), polystyrol, polyetylén (sáčky, ochranná fólie).
- Přístroj je vyroben z takových materiálů, které je možno znovu zpracovat, jestliže demontáž vykonává speciálně vybavená odborná firma. Obalové materiály, vyčerpané baterie a už nepoužitelný přístroj vložte, prosím, podle místních předpisů a zvyklostí do vhodných nádob na odpadky.

## Obsluha přehrávače CD a ošetřování CD

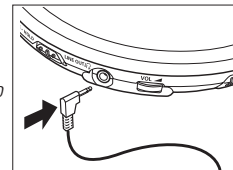
- Nikdy se nedotýkejte optiky (A) přehrávače CD.
- Chraňte přehrávač CD, napájecí články a CD před vlhkostí, deštěm, pískem a přílišným teplem (jaké je například v blízkosti tepelných zdrojů nebo na místě vystaveném přímému slunečnímu záření).
- Přehrávač CD čistěte mírně navlhčeným hadříkem, který nepouští chloupky. Nikdy nepoužívejte žádné chemické čisticí prostředky, protože mohou mít korozivní účinky.
- CD čistěte hadříkem, který nepouští chloupky a to vždy jen tahy od středu desky směrem k jejímu okraji. Jakýkoliv chemický čisticí prostředek poškozuje desku! Na CD nikdy nic nepište a nic na ne nenalpujte.
- Při náhlém přechodu z velmi studeného do velmi teplého prostředí se může čočka opotit. Přehrávač CD v tomto případě nefunguje. Ponechte přehrávač CD na teplém místě a vyčkejte až se vlhkost odpaří.
- Používání mobilního telefonu v blízkosti přehrávače CD může způsobit poruchy ve funkci přístroje.
- Dbejte, aby přístroj nespadal, protože by se mohl poškodit.



## Sluchátka HE 545

- Sluchátka dodávaná s přístrojem zasuňte do zástrčky LINE OUT/☞.

*Poznámka: Pomocí výstupu LINE OUT/☞ lze připojit přehrávač k systému HiFi (audio kabelem) nebo k autorádiu (adapterovou kazetou nebo audio kabelem). Regulátor zvuku na přehrávači je nutně v obou případech nastavit do pozice 8.*



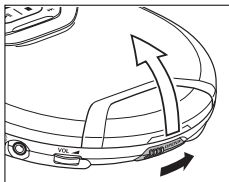
## Sluchátka používejte s rozumem

- Bezpečné poslouchání programu: Nenastavujte sílu zvuku do sluchátek nikdy na nejvyšší hodnoty. Podle názoru ušních specialistů způsobuje dlouhodobé poslouchání přístroje sluchátky se silou zvuku na vysokých hodnotách trvalé poškození sluchu.
- Bezpečná doprava: Při jízdě autem nikdy nepoužívejte sluchátka. Je to nebezpečné a v mnoha zemích je to i zakázané. Máte-li taková sluchátka, která i mimo interiér umožňují mít požitek z hudby, nastavte sílu zvuku tak, abyste slyšeli, co se okolo vás děje.

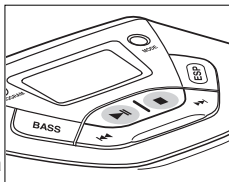
## Reprodukce CD

Tímto přehrávačem CD lze reprodukovat všechny druhy **audio desek**, záznamové CD i prepisovatelné CD. Nepokoušejte se však reprodukovat CD ROM, CDI, CDV nebo počítačové CD.

1 Posuňte spínač OPEN ► a otevřete přehrávač.



2 Vložte audio CD etiketou směrem nahoru tak, že CD jemným tlakem zasunete na místo.



3 Stiskněte víko a zavřete přehrávač.

4 Stisknutím tlačítka ►|| zapněte přehrávač a zapojte reprodukci.

→ Zobrazí se pořadové číslo aktuální skladby a doba od začátku reprodukce.



• Stisknutím tlačítka ►|| lze reprodukci přerušit.

→ Na displeji bliká doba přerušení.

• Přejete-li si v reprodukci pokračovat, stiskněte znovu tlačítko ►||.

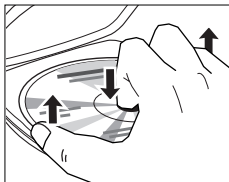
5 Přejete-li si reprodukci ukončit, stiskněte tlačítko ■.

→ Na displeji se zobrazí počet skladeb na CD a doba potřebná k jejich reprodukci.



6 Přejete-li si vypnout přístroj, stiskněte tlačítko ■.

• CD vyjměte tak, že ji uchopíte za okraj, zdvihnáte ji nahoru, přičemž střed držáku tlačíte dolů.



*Poznámka: Nestisknete-li žádné z tlačítek, po chvíli se přístroj automaticky vypne, aby nespotřeboval zbytečnou energii.*

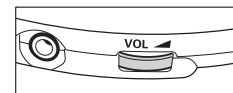
## Informace o reprodukci

- Není-li na záznamovou CD (CD-R) nebo na prepisovatelnou CD (CD-RW) záznam pořízen správně, na displeji se zobrazí vzkaz *RF 15C*, který znamená, že CD není finalizovaná. V tomto případě finalizujte záznam na nahrávací CD funkcí FINALIZE.
- V případě prepisovatelných CD se záznam zapojí 3–15 vteřin po stisknutí tlačítka ►||.
- Otevřete-li prostor pro CD, reprodukce bude ukončena.
- Během čtení obsahu CD bliká na displeji označení *! - : -*.

## Síla zvuku a basové tóny

### Nastavení síly zvuku

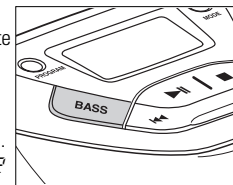
- Sílu zvuku lze nastavit tlačítkem VOL ▲.



### Nastavení hlasitosti basových tónů

Při nastavování úrovně zdůrazňování basových tónů můžete volit mezi *bbb 1* a *bbb 2*.

- 1 Stisknete-li tlačítko BASS jedenkrát, zapojíte funkci *bbb 1*, stisknete-li ho dvakrát, zapojíte funkci *bbb 2*.  
→ Na displeji se zobrazí nápis *bbb 1* nebo *bbb 2* a označení **DBB** svítí.



- 2 Přejete-li si vypnout funkci *bbb 1* resp. funkci *bbb 2*, stiskněte tlačítko BASS dvakrát, resp. jedenkrát.  
→ Označení **DBB** z displeje zmizí.

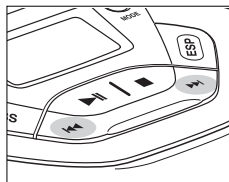




## Volba skladby a její vyhledání

### Vyhledání skladby během reprodukce

- Stisknete-li jednou nebo několikrát krátce tlačítko **◀◀** nebo **▶▶**, postoupíte na začátek aktuální, předcházející resp. následující skladby.
  - Reprodukce pokračuje zvolenou skladbou a její pořadové číslo se zobrazí na displeji.



### Vyhledání skladby, není-li reprodukce zapojena

- 1 Stiskněte jednou nebo několikrát krátce tlačítko **◀◀** nebo **▶▶**. Na displeji se zobrazí pořadové číslo zvolené skladby.

- 2 Stisknutím tlačítka **▶▶** zapojte reprodukci CD.
  - Zapojí se reprodukce zvolené skladby.

### Vyhledání úryvku skladby během reprodukce

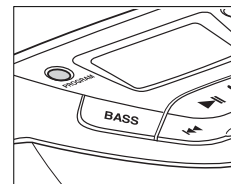
- 1 Podržte tlačítko **◀◀** nebo **▶▶** stisknuté a hledejte směrem dopředu nebo zpět žádaný úryvek.
  - Hledání se zapojí a reprodukce tiše pokračuje. Po 2 vteřinách se rychlost hledání zvýší.
- 2 Najdete-li hledaný úryvek, tlačítko uvolněte.
  - Reprodukce bude pokračovat od tohoto bodu standardním způsobem.

*Poznámky:* – Je-li přehrávač ve funkci SCAN (viz kapitola ZPUSOBY REPRODUKCE), hledání není možné.  
 – Ve funkci SHUFFLE, SHUFFLE REPEAT ALL a REPEAT (viz kapitola ZPUSOBY REPRODUKCE) a během reprodukce programu lze hledat pouze v rámci jedné skladby.

## Programování skladeb

Do programu lze uložit 30 skladeb. Každou skladbu lze do programu uložit i několikrát.

- 1 Během přerušení reprodukce zvolte tlačítkem **◀◀** nebo **▶▶**.
- 2 Stisknutím tlačítka PROGRAM ji uložte do paměti.
  - Nápis **PROGRAM** se rozsvítí a na displeji se zobrazí pořadové číslo naprogramované skladby, označení **P** a údaj, kolik skladeb bylo již uloženo do paměti.
- 3 Výše popsaným způsobem volte další skladby a ukládejte je do paměti.
- 4 Stisknutím tlačítka **▶▶** zapojte reprodukci zvolených skladeb.
  - Zobrazí se nápis **PROGRAM** a reprodukce se zapojí.



- Přejete-li si zkontrolovat sestavený program, podržte tlačítko PROGRAM stisknuté zhruba 2 vteřiny.
  - Na displeji se budou postupně zobrazovat pořadová čísla skladeb v programu.

*Notes:* – Stisknete-li tlačítko PROGRAM a ne zvolíte-li předtím skladbu, na displeji se zobrazí nápis **S E L E C T**.  
 – Pokušíte-li se naprogramovat více než 30 skladeb, na displeji se zobrazí nápis **F U L L**.

### Vymazání programu

- Je-li zapnuta reprodukce, stisknutím tlačítka **■** ji vypnete.
  - Na chvíli se zobrazí nápis **C L E A R**, nápis **PROGRAM** zmizí a program bude vymazán.

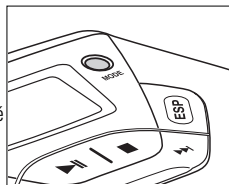


*Poznámka:* Program bude vymazán i v případě výpadku napětí nebo otevřete-li víko přehrávače CD nebo vypne-li se přístroj automaticky.

## Volba způsobu reprodukce – MODE

Přístroj reprodukuje skladby v náhodně zvoleném pořadí nebo opakuje reprodukci jedné skladby, příp. celé CD, nebo umožňuje poslech několika začátečních taktů všech skladeb.

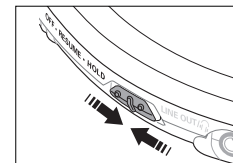
- 1 Stisknete-li během reprodukce několikrát tlačítko MODE, budete mít možnost zvolit některou z následujících „funkcí“. Označení zvolené funkce se zobrazí na displeji.
  - **SHUFFLE**: Reprodukce všech skladeb CD v náhodně zvoleném pořadí, až budou všechny skladby jedenkrát zreprodukovány.
  - **SHUFFLE REPEAT ALL**: Opakování reprodukce všech skladeb CD v náhodně zvoleném pořadí.
  - **REPEAT**: Opakování reprodukce skladby.
  - **REPEAT ALL**: Opakování reprodukce celé CD.
  - **5 L R R**: Reprodukce prvních 10 vteřin těch skladeb, které ještě nebyly reprodukovány.



- 2 Reprodukce zvoleným způsobem se zapojí po 2 vteřinách.
- Přejete-li si vrátit se ke standardnímu způsobu reprodukce, stiskněte několikrát tlačítko MODE, až z displeje zmizí označení speciálního způsobu reprodukce.

## RESUME a HOLD

Reprodukci lze přerušit a pokračovat (i po uplynutí delší doby) od místa, kde byla reprodukce předtím přerušena (RESUME) a lze i zablokovat všechny funkce tlačítek (HOLD). Dosáhnete toho nastavením spínače RESUME–HOLD–OFF do příslušné pozice.



### RESUME – pokračování od místa, kde byla reprodukce přerušena

- 1 Přejete-li si zapojit funkci RESUME, nastavte spínač
  - Zobrazí se nápis **RESUME**.
- 2 Přejete-li si reprodukci ukončit, stiskněte tlačítko ■.
- 3 Přejete-li si v reprodukci pokračovat, stiskněte tlačítko ►||.
  - Zobrazí se nápis **RESUME** a reprodukce bude pokračovat od bodu, kde byla předtím přerušena.
- Přejete-li si vypnout funkci RESUME, nastavte spínač do pozice OFF.
  - Nápis **RESUME** zmizí.



### HOLD – blokování všech tlačítek

Přejete-li si zablokovat funkce všech tlačítek, nastavte spínač do pozice HOLD. Stisknutí kteréhokoliv tlačítka zůstane bez účinku. Tato funkce je užitečná např. v případě, kdy přístroj přenášíte v tašce. Zapojíte-li funkci HOLD, vyhnete se tomu, aby se proti Vaší vůli zapojila některá funkce.

- 1 Přejete-li si zapojit funkci HOLD, nastavte spínač do pozice HOLD.
  - Všechny funkce tlačítek budou blokovány. Po stisknutí kteréhokoliv tlačítka se zobrazí nápis **HOLD**. Je-li přístroj vypnutý, nápis, **HOLD** se zobrazí pouze v případě, že stisknete tlačítko ►||.
- 2 Přejete-li si funkci HOLD vypnout, nastavte spínač do pozice OFF.

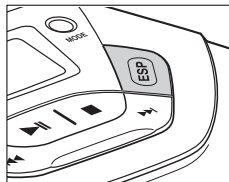
*Poznámka: Vypnete-li funkci HOLD tak, že spínač posunete do pozice RESUME, reprodukce bude pokračovat od bodu, kde byla původně přerušena.*



## DALŠÍ MOŽNOSTI

### ESP

Standardní přenosné přehrávače CD častokrát při úderu nebo otřesu přeskočí jednotlivé části skladby CD. Tento přístroj má však takovou funkci, **ELECTRONIC SKIP PROTECTION (ESP)**, která i v případě mírných otřesů zajišťuje bezporuchovou reprodukci. Při příliš silných otřesech však ani ESP není schopna zabránit výpadkům zvuku. A není také schopna zabránit škodám, které způsobí pád přístroje z výšky!



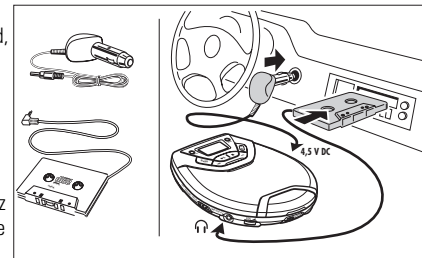
- Přejete-li si zapojit elektronickou ochranu proti vyloučení výpadku zvuku, stiskněte během reprodukce tlačítko ESP.  
→ Zobrazí se nápis **ESP** a ochrana bude zapojena.
- Přejete-li si ochranu vypnout, stiskněte znovu tlačítko ESP.  
→ Označení **ESP** zmizí a ochrana bude zrušena.



## PŘÍPOJE PRO POUŽITÍ V AUTOMOBILU

### Přípoje pro použití v automobilu (dodávané s přístrojem nebo je lze zakoupit)

Používejte pouze konvertor napětí typu AY 3545 (4,5 V střídavý proud, kladný pól na středním vývodu) a kazetový adaptér typu AY 3501. Kterýkoliv jiný výrobek může přístroj poškodit.



- 1 Přehrávač CD umístěte na vodorovné, stabilní ploše bez vibrací. Přesvědčte se, zda je bezpečně umístěn a neruší ani řidiče, ani spolujezdcu.
  - 2 Připoj stejnosměrného proudu konvertoru napětí zapojte na vstup 4.5V DC přehrávače CD (**pouze pro 12 V automobilový akumulátor se záporným uzemněním.**)
  - 3 Konvertor napětí vsuňte do přípoje zapalovače. Je-li to potřebné, vyčistěte přípoj zapalovače, abyste dosáhli dobrého elektrického kontaktu.
  - 4 Zeslabte zvuk a kazetový adaptér zasuňte do výstupu LINE OUT/↻ přehrávače CD.
  - 5 Kazetový adaptér vložte opatrně do kazetového prostoru autorádia.
  - 6 Zkontrolujte, zda Vám vodič nebude během jízdy překážet.
  - 7 Zapojte přehrávač CD, regulátor VOL ◀ nastavte do pozice 8 a regulátorem síly zvuku autorádia nastavte žádanou hlasitost.
- Nepoužíváte-li přehrávač CD, vždy vytáhněte konvertor napětí ze zapalovačového přípoje.

*Poznámky: – Vyhýbejte se extrémním tepelným vlivům, které může způsobit vytápění v automobilu nebo přímé sluneční záření (např. v létě v zaparkovaném autě). – Je-li na Vašem autorádiu vstup LINE IN, doporučujeme ho připojit přes tento přípoj namísto přes kazetový adaptér. Zasuňte přípojovací kabel na tento vstup LINE IN a na výstup LINE OUT/↻ přehrávače CD.*

## PŘEHLED MOŽNÝCH ZÁVAD

### WARNING

*Under no circumstances should you try to repair the set yourself as this will invalidate the guarantee.*

Problém	Možná příčina	Řešení
<b>Není napětí, nelze zapojit reprodukcí</b>	<b>Napájecí články</b>	
	Nesprávně vložené napájecí články	Vložte články správně
	Vyčerpané napájecí články	Vyměňte napájecí články
	Znečištěné kontakty	Očistěte je hadříkem
	<b>Síťový adaptér</b>	
Uvolněné kontakty	Zasuňte dobře adaptér	
<b>Použití v autě</b>		
	Zapalování není zapnuto, zapalovač není pod napětím	Zapněte zapalování nebo použijte napájecí články
<b>Zobrazí se nápis</b> <i>nF d 15C</i>	Nedokonalý záznam na CD-RW (CD-R)	Finalizujte záznam funkcí FINALIZE nahrávače CD
<b>Zobrazí se nápis</b> <i>no d 15C</i>	Poškozená nebo znečištěná CD	Vyměňte nebo očistěte CD
	Nesprávně vložená CD	Vložte CD etiketou směrem nahoru
	Laserová optika se zamřila	Vyčkejte až se vlhkost odpaří
<b>Zobrazí se nápis</b> <i>Hold a/nebo</i> <b>přístroj nereaguje na žádné tlačítko</b>	<b>Funkce HOLD blokuje</b> Elektrostatický výboj	<b>Vypněte funkci HOLD</b> Odpojte adaptér nebo vyjměte na několik vteřin napájecí články

## PŘEHLED MOŽNÝCH ZÁVAD

If a fault occurs, first check the points listed, before taking the set for repair.

If you are unable to solve a problem by following these hints, consult your dealer or service centre.

Problém	Možná příčina	Řešení
<b>CD přeskakuje sklady</b>	Poškozená nebo špinavá CD	Vyměňte nebo očistěte CD
	Je zapojena funkce <b>RESUME</b> , <b>SHUFFLE</b> nebo <b>PROGRAM</b>	Vypněte funkci <b>RESUME</b> , <b>SHUFFLE</b> nebo <b>PROGRAM</b>
<b>Není zvuk nebo špatná kvalita zvuku</b>	Reprodukce přerušena tlačítkem PAUSE	Stiskněte tlačítko ►
	Uvolněné, špatné nebo nesprávné připoje	Zkontrolujte a očistěte připoje
	Není nastavena síla zvuku	Nastavte sílu zvuku
	Silné magnetické pole v blízkosti přehrávače CD	Umístěte jinam přehrávač resp. připojovací kabel
	<b>Použití v automobilu</b>	
Nesprávně vložený kazetový adaptér	Vložte správně kazetový adaptér	
Teplota v autě je příliš vysoká/nízká	Vyčkejte, až přehrávač CD převezme teplotu okolí	
Připoj zapalovače je znečištěný	Vyčistěte připoj zapalovače	
Magnetofon auta reprodukuje při automatickém obracení v nesprávném směru	Změňte směr automatického obracení	

### UPOZORNĚNÍ

**Budete-li ovládací tlačítka používat jinak než je uvedeno v tomto návodu k použití, provedete-li jiná nastavení nebo aplikujete-li jiné postupy než jaké jsou v návodu uvedené, vystavíte se nebezpečí ozáření škodlivými paprsky nebo může dojít k jiné nepředvídané události.**