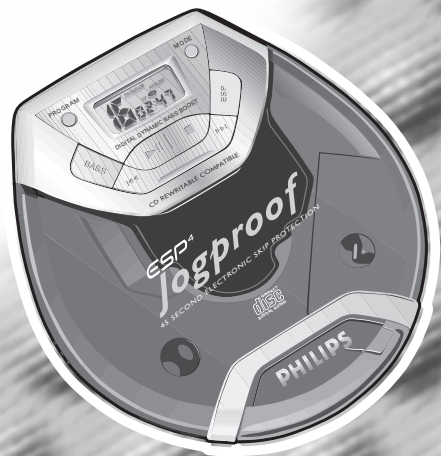


Portable CD player

**AX2000** **AX2011**  
**AX2001** **AX5000**  
**AX2002** **AX5001**  
**AX2003** **AX5011**  
**AX5013**



*Let's make things better.*



**PHILIPS**

## MAGYARORSZÁG

### Minőségtanúsítás

A garanciajegyen feltüntetett forgalombahozó vállalat a 2/1984. (III.10.) BkM-IpM együttes rendelet értelmében tanúsítja, hogy ezen készülék megfelel a műszaki adatokban megadott értékeknek.

### Figyelem!

A meghibásodott készüléket – beleértve a hálózati csatlakozót is – csak szakember (szerviz) javíthatja.

Ne tegye ki a készüléket esőnek vagy nedvség hatásának!

### Garancia

A forgalombahozó vállalat a termékre 12 hónap garanciát vállal.

Elemes működéshez .....2 × AA

### Teljesítmény

maximális.....2,9 W

névleges.....1,9 W

készenléti állapotban.....1,7 W

Érintésvédelmi osztály II.

Tömeg.....0,206 kg

### Befoglaló méretek

szélesség .....128 mm

magasság .....27,5 mm

mélység .....136,5 mm

### Erősítőrész

Kimeneti teljesítmény...100 mW PMPO  
12 mW RMS

## ČESKA REPUBLIKA

### Vystraha!

Tento přístroj pracuje s laserovým paprskem. Při nesprávné manipulaci s přístrojem (v rozporu s tímto návodem) může dojít k nebezpečnému ozáření. Proto přístroj za chodu neotevírejte ani nesnímejte jeho kryty. Jakoukoli opravu vždy svěřte specializovanému servisu.

### Nebezpečí!

Při sejmutí krytů a odjištění bezpečnostních spínačů hrozí nebezpečí neviditelného laserového záření!

**Chraňte se před přímým zářehem laserového paprsku.**

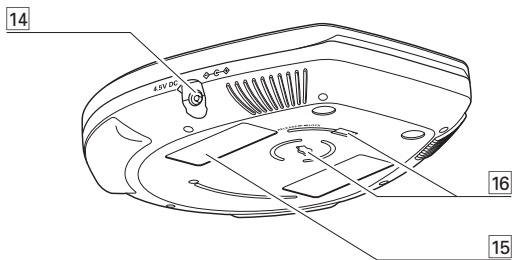
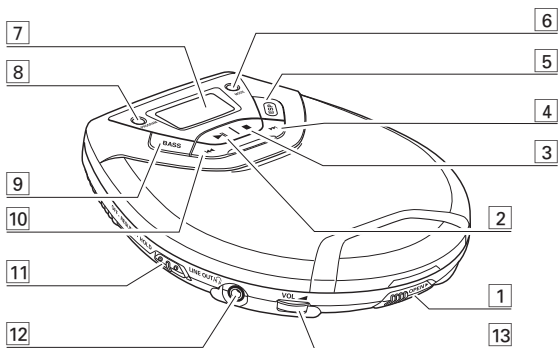
### Záruka

Pokud byste z jakéhokoli důvodu přístroj demontovali, vždy nejdříve vytáhněte síťovou zástrčku.

Přístroj chraňte před jakoukoli vlhkostí i před kapkami vody.

## SLOVAK REPUBLIC

Prístroj sa nesmie používať v mokrom a vlhkom prostredí!  
Chráňte pred striekajúcou a kvapkajúcou vodou!



**English**

Controls .....	6	CD play .....	12–13
Quick start .....	7	Features .....	14–18
Power supply .....	8–10	In-car connection .....	19
General information .....	10–11	Troubleshooting .....	20–21

**English****Русский**

Кнопки управления .....	22	Проигрывание CD .....	28–29
Быстрый запуск .....	23	Функции .....	30–34
Питание .....	24–26	Соединение в автомашине .....	35
Общая информация .....	26–27	Устранение неисправностей .....	36–37

**Русский****Česky**

Ovládací tlačítka .....	38	Přehrávač CD .....	44–45
Rychlý přehled .....	39	Další možnosti .....	46–50
Napájení .....	40–42	Přípoje pro použití v automobilu .....	51
Všeobecné informace .....	42–43	Přehled možných závad .....	52–53

**Česky****Slovensky**

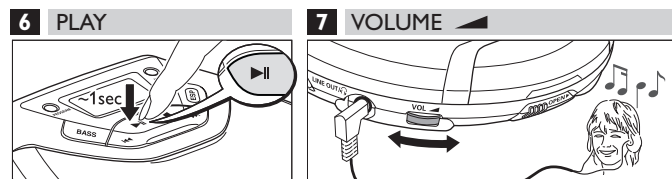
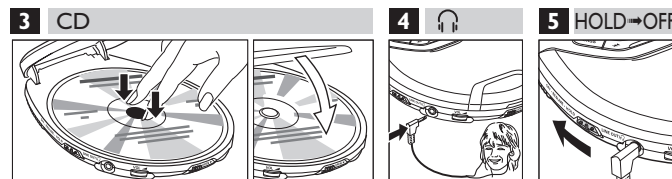
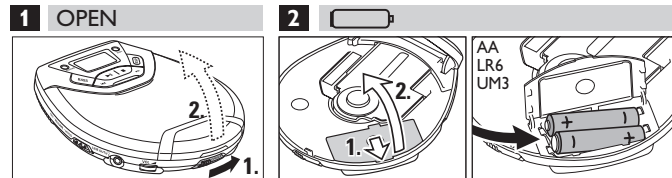
Ovládacie gombíky .....	54	Prehrávač CD .....	60–61
Rýchly prehľad .....	55	Ďalšie možnosti .....	62–66
Napájanie .....	56–58	Přípoje pre použitie v automobile .....	67
Všeobecné informácie .....	58–59	Přehľad možných chýb .....	68–69

**Slovensky****Magyar**

Kezelőgombok .....	70	CD lejátszása .....	76–77
Gyors áttekintés .....	71	További lehetőségek .....	78–82
Feszültségellátás .....	72–74	Csatlakoztatás a gépkocsiban .....	83
Általános tudnivalók .....	74–75	Hibakeresés .....	84–85

**Magyar**

- 1 OPEN ►.....a CD-tartó kinyitása
- 2 ►►.....a készülék bekapcsolása, a CD lejátszásának elindítása és megszakítása
- 3 ■.....a CD lejátszásának megállítása, a program törlése, a töltés bekapcsolása és a készülék kikapcsolása
- 4 ►►.....ugrás és keresés előre
- 5 ESP.....**ELECTRONIC SKIP PROTECTION** elektronikus védelem a rázkódás és ütés miatti hangkiesés kiküszöbölésére
- 6 MODE.....választás a különféle lejátszási lehetőségek közül: **SHUFFLE, SHUFFLE REPEAT ALL, REPEAT, REPEAT ALL** és *5 C R R*
- 7 .....kijelző
- 8 PROGRAM.....számok beprogramozása és a program megtekintése
- 9 BASS.....a mély hangok kiemelésének be- és kikapcsolása. A hangjelzést (rövid sípolást) is ezzel a gombbal lehet be-/kikapcsolni, ehhez 2 másodpercnél tovább kell lenyomva tartani
- 10 ◀◀.....ugrás és keresés visszafelé
- 11 RESUME.....az utolsó lejátszási pozíció tárolása  
 HOLD.....az összes gomb letiltása  
 OFF.....a RESUME és a HOLD funkció kikapcsolása
- 12 LINE OUT/🔊.....3,5 mm-es fejhallgató-csatlakozó, csatlakozó, melyen keresztül a lejátszót másik készülék audio bemenetéhez lehet csatlakoztatni, távirányító csatlakozója (nem minden típusnál)
- 13 VOL ▾.....hangerőszabályzó
- 14 4.5V DC.....külső feszültségforrás csatlakoztatásához
- 15 .....adattábla
- 16 .....az óvcsipesz tartója



## Elemek (a készülékkel szállított vagy megvásárolható)

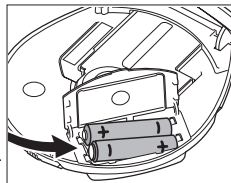
Ennél a készüléknél a következők valamelyikét használhatja:

- hagyományos elemek **LR6**, **UM3** vagy **AA** (lehetőleg Philips), vagy
- tartós elemeket **LR6**, **UM3** vagy **AA** (lehetőleg Philips).

*Megjegyzés: – Nem tanácsos öreg és új, illetve különböző típusú elemeket vegyesen használni. Vegye ki az elemeket, ha kimerültek, vagy ha hosszabb ideig nem szándékozik használni a készüléket.*

### Az elemek behelyezése

- 1 Az OPEN ► gomb megnyomásával nyissa ki a CD-tartót.
- 2 Nyissa ki az elemtartót és helyezzen be vagy 2 darab hagyományos vagy tartós elemet, vagy az AY 3362 újratölthető NiMH akkumulátoregységet (ha tartozék).



### Az elemek feltöltöttségének jelzése

Az elemek feltöltöttségének közelítőleges állapota látszik a kijelzőn.

- Az elemek teljesen feltöltöttek
- Az elemek kétharmad részben feltöltöttek
- Az elemek egyharmad részben feltöltöttek
- Az elemek rosszak vagy kimerültek. Ha az elemek rosszak vagy kimerültek, akkor a jelzés villog, a kijelzőn a **ERR** felirat látszik, és ismételtlen megszólal a hangjelzés.



### Átlagos lejátszási idő szokásos körülmények között

Elem típusa	ESP bekapcsolva	ESP kikapcsolva
Hagyományos	7 óra	6 óra
Tartós	22 óra	19 óra
Rechargeable ECO-PLUS NiMH battery	22 óra	9 óra

**Az elemek vegyi anyagokat tartalmaznak, ezért elhasználódásuk után a megfelelő hulladéktárolóba helyezendők.**

## Az ECO-PLUS NiMH akkumulátoregységre vonatkozó információk (azokra a típusokra vonatkozik, melyekhez tartozik AY 3362 újratölthető ECO-PLUS NiMH akkumulátoregység)

Újratöltésre csak azoknál a lejátszóknál van lehetőség, melyekhez tartozik AY 3362 újratölthető ECO-PLUS NiMH akkumulátoregység.

### Az ECO-PLUS NiMH akkumulátoregység feltöltése a készülékben

- 1 Helyezze be az AY 3362 újratölthető ECO-PLUS NiMH akkumulátoregységet.
- 2 Csatlakoztassa a hálózati adaptert a lejátszó 4.5V DC bemenetébe és a fali dugaljba.
  - A jelzés világít, és a kijelzőn a **CHARGE** felirat látszik 5 másodpercig.
- A töltés befejeződik, ha elkezd lejátszani, de legkésőbb 7 óra elteltével.
- 3 Amikor az elemek teljesen feltöltődtek, rövid ideig látszik a kijelzőn a és a **FULL** felirat, majd a kijelző kikapcsol.



*Megjegyzés: – Töltés közben az akkumulátoregység általában felmelegszik.  
– Ha túlságosan felmelegszik az akkumulátoregység, akkor a töltés körülbelül 30 percig szünetel, és a kijelzőn a **Hot** felirat látszik.  
– Hogy a készülékben történő feltöltés sikeres legyen, mindig ellenőrizze, hogy a csatlakozók tiszták-e.  
– Csak AY 3362 ECO-PLUS NiMH akkumulátoregység használható.*

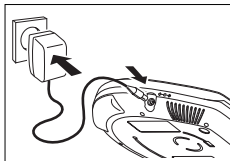
### Kezelési útmutató

- Csökkenti az akkumulátoregység élettartamát, ha teljesen vagy félig feltöltött állapotban újratölti. Ezért azt tanácsoljuk, hogy addig használja az újratölthető ECO-PLUS NiMH akkumulátoregységet, míg teljesen ki nem merül, és csak utána töltsse újra.
- A rövidzárlatot elkerülendő mindig ügyeljen arra, hogy ne érjen fém tárgy az akkumulátoregységhez.
- Ha az akkumulátoregység feltöltés után gyorsan kimerül, akkor letelt az élettartama.

## Hálózati adapter (a készülékkel szállított vagy megvásárolható)

Csak az AY 3170 típusú (4,5 V/300 mA egyenáram, a középső kivezetés a pozitív pólus) hálózati adaptert használja. Más termék esetleg károsíthatja a készüléket.

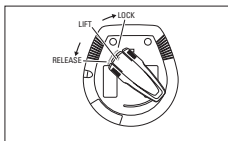
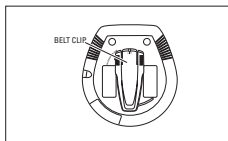
- 1 Ellenőrizze, hogy a helyi hálózati feszültség értéke megfelel-e az adapter feszültségének.
- 2 Csatlakoztassa az adaptert a lejátszó 4.5V DC bemenetébe és a fali dugaljba.



*Megjegyzés: Ha nem használja az adaptert, mindig húzza ki.*

## Övcsipesz (nem minden típusnál)

- 1 Ha fel akarja tenni az övcsipeszt a CD-lejátszóra, helyezze úgy, hogy (az övcsipesz hátoldalán lévő) nyelv illeszkedjen a CD-lejátszón az övcsipesz számára kialakított mélyedésbe.
- 2 Fordítsa el az övcsipeszt a készüléken lévő jelzésnek megfelelően LOCK állásba.
- 3 Ha le akarja venni, gyengén emelje felfelé és fordítsa a csipeszt a készüléken lévő jelzésnek megfelelően RELEASE állásba.

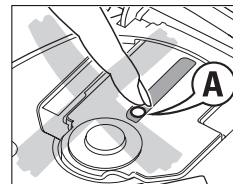


## Környezetvédelmi vonatkozások

- A készülék csomagolása főlegesen csomagolóanyagokat nem tartalmaz. Mindent megtettünk annak érdekében, hogy a csomagolást könnyen szét lehessen választani három egymástól anyagra: karton (doboz), polisztirol (hungarocell) és polietilén (zacskók, védőlap).
- A készülék olyan anyagokból áll, melyek újrahasznosíthatók, ha a szétszerelést egy hozzáértő cég végzi. Kérjük, hogy a csomagolóanyagokat, a használt elemeket és az öreg készüléket a helyi előírások figyelembe vételével helyezze a hulladékgyűjtőbe.

## A CD-lejátszó és a CD-k kezelése

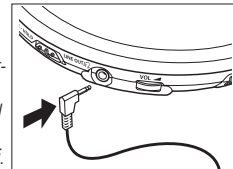
- Soha ne nyúljon a CD-lejátszó (A) lencséjéhez.
- Óvja a készüléket, az elemeket és a CD-ket a nedvességtől, csapadéktól, homoktól és a túlzott hőhatástól (ami például fűtőtest közelében vagy közvetlen napsütésnek kitett helyen lehet).
- A CD-lejátszót tiszta vízzel enyhén megnedvesített szőszmentes ruhával lehet tisztítani. Ne használjon semmiféle tisztítószert, mert ezeknek korrodáló hatásuk lehet.
- A CD-ket úgy tisztítsa, hogy középtől kifelé, egyenes vonalban áttörli egy szőszmentes ruhával. Soha ne használjon tisztítószert, mert az károsíthatja a lemezt! Soha ne írjon a CD-re és ne ragasszon rá címkét.
- A lencse beparásodhat, ha a készülék hirtelen kerül hideg helyről megre. A CD-lejátszó ilyenkor nem működik. Hagyja a CD-lejátszót meleg helyen mindaddig, míg a nedvesség el nem párolog.
- A CD-lejátszó közelében használt mobil telefon zavarhatja a készülék működését.
- Vigyázzon, hogy ne ejtse le a készüléket, mert attól elromolhat.



## Fejhallgató HE 545

- Csatlakoztassa a készülékkel szállított fejhallgatót LINE OUT/🔊 csatlakozóba.

*Megjegyzés: A LINE OUT/🔊 kimeneten keresztül csatlakoztathatja a lejátszót a HiFi rendszeréhez (audio kábellel) vagy autórádiójához (adapterkazettával vagy audio kábellel). A lejátszó hangerőszabályozóját mindkét esetben a 8-as állásra kell állítani.*



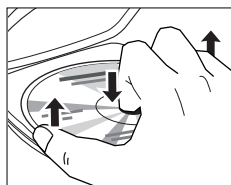
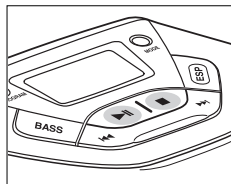
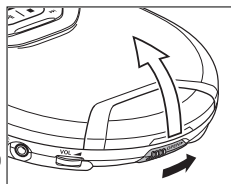
## Ésszel használja a fejhallgatót

Hallásvédelem: Soha ne hallgassa a készüléket fejhallgatón keresztül nagy hangerővel. A hallásvizsgálatokkal foglalkozó szakemberek véleménye szerint tartós halláskárosodást okozhat, ha folyamatosan nagy hangerővel hallgatja. Közlekedésszabítottság: Járművezetés közben ne használja a fejhallgatót. Veszélyes lehet, és több országban tilos is. Még ha olyan is a fejhallgatója, hogy szabadban is használható, hogy ott is élvezhesse a zenét, akkor se hallgassa nagy hangosan, hogy ne tudja, mi történik ön körül.

## CD lejátszása

Ezzel a CD-lejátszóval minden fajta **audio lemez** lejátszható, úgy mint írható CD és újraírható CD is. Ne próbáljon azonban CD ROM-ot, CDi-t, CDV-t vagy számítógépes alkalmazásra szánt CD-t lejátszani.

- 1 Az OPEN ► csúszkát eltolva nyissa ki a lejátszót.
- 2 Helyezzen be a nyomtatott oldalával felfelé egy audio CD-t úgy, hogy a CD-t enyhén megnyomva a helyére illeszti.
- 3 A fedelet lefelé nyomva zárja be a lejátszót.
- 4 A ►► gombot megnyomva kapcsolja be a lejátszót és indítsa el a lejátszást.
  - Az aktuális műsorszám sorszáma és a lejátszása során eltelt idő megjelenik.
- A ►► gomb megnyomásával megszakíthatja a lejátszást.
  - A megszakítás időpontja villog a kijelzőn.
- Ha folytatni akarja a lejátszást, nyomja meg ismét a ►► gombot.
- 5 Ha be akarja fejezni a lejátszást, nyomja meg a ■ gombot.
  - A kijelzőn megjelenik, hogy hány szám van a CD-n és a lejátszásukhoz szükséges idő.



*Megjegyzés: Ha nem nyom meg egyetlen gombot sem, rövid idő múlva a készülék automatikusan kikapcsol, hogy ne fogyasszon fölöslegesen energiát.*

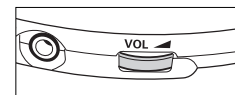
## A lejátszással kapcsolatos tudnivalók

- Ha egy írható CD-re (CD-R) vagy egy újraírható CD-re (CD-RW) nem megfelelően készült a felvétel, akkor a kijelzőn a *RF 15* üzenet jelenik meg, jelezve, hogy a CD nincs véglegesítve. Ilyen esetben a CD-felvevő FINALIZE funkciójával véglegesítse a felvételt.
- Újrírható CD esetében a lejátszás a ►► gomb megnyomása után 3–15 másodperccel kezdődik el.
- Ha kinyitja a CD-tartót, a lejátszás befejeződik.
- A CD tartalmának beolvasása alatt a *! - -* jelzés villog a kijelzőn.

## A hangerő és a mély hangok

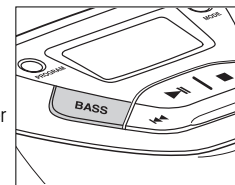
### A hangerő beállítása

- A hangerőt a VOL ◀ gombbal lehet beállítani.



### A mély hangok erősségének beállítása

A mély hangok kiemelési szintjének beállításánál a *dbb 1* és a *dbb 2* opció közül választhat.



- 1 A BASS gombot egyszer megnyomva a *dbb 1*, kétszer megnyomva a *dbb 2* funkciót kapcsolhatja be.
  - A kijelzőn a *dbb 1* vagy *dbb 2* felirat látszik, és a **DBB** jelzés világít.
- 2 Ha ki akarja kapcsolni a *dbb 1* illetve *dbb 2* funkciót, nyomja meg a BASS gombot kétszer illetve egyszer.
  - A **DBB** jelzés eltűnik a kijelzőről.

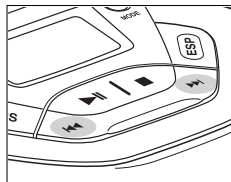




## Szám kiválasztása és keresés

### Szám kiválasztása lejátszás közben

- Nyomja meg röviden, egyszer vagy többször a **◀◀** illetve **▶▶** gombot, ha az aktuális, előző illetve következő szám elejére kíván ugrani.
  - A lejátszás a kiválasztott számmal folytatódik és a sorszáma megjelenik a kijelzőn.



### Szám kiválasztása olyankor, amikor nincs lejátszás

- Nyomja meg röviden, egyszer vagy ismételten a **◀◀** vagy **▶▶** gombot. A kiválasztott műsorszám sorszáma megjelenik a kijelzőn.
- A **▶||** gomb megnyomásával indítsa el a CD lejátszását.
  - A lejátszás elkezdődik a kiválasztott számmal.

### Dallamrész megkeresése lejátszás közben

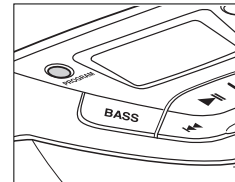
- A **◀◀** vagy **▶▶** gombot lenyomva tartva keresse meg visszafelé vagy előre a kívánt dallamrészt.
  - Elkezdődik a keresés, és a lejátszás halkabban folytatódik. 2 másodperc elteltével a keresés felgyorsul.
- Ha megtalálta a keresett dallamrészt, engedje el a gombot.
  - A lejátszás ettől a ponttól a szokásos módon folytatódik.

*Megjegyzések: – Ha a lejátszó SCAN módban van (lásd LEJÁTSZÁSI MÓDOK c. fejezet), akkor nem lehet keresni.  
– SHUFFLE, SHUFFLE REPEAT ALL és REPEAT módban (lásd LEJÁTSZÁSI MÓDOK c. fejezet) és program lejátszása alatt csak az aktuális számon belül lehet keresni.*

## Programming track numbers

A programban 30 szám tárolható. Egy szám többször is tárolható a programban.

- Válasszon ki egy számot a **◀◀** illetve **▶▶** gombbal olyankor, amikor a lejátszás szünetel.
- A **PROGRAM** gomb megnyomásával tárolja a számot a memóriában.
  - Világít a **PROGRAM** felirat, és megjelenik a kijelzőn a beprogramozott műsorszám sorszáma, a **P** jelzés és hogy hány szám lett már beprogramozva.



- Az ismertetett módon válasszon ki és programozzon be további számokat.

- A **▶||** gomb megnyomásával kezdje el a kiválasztott számok lejátszását.
  - Megjelenik a **PROGRAM** felirat és elkezdődik a lejátszás.



- Ha meg akarja nézni az összeállított programot, tartsa lenyomva a **PROGRAM** gombot több, mint 2 másodpercen keresztül.
  - A kijelzőn egymás után megjelenik a programban szereplő műsorszámok sorszáma.

*Notes: – Ha olyankor nyomja meg a PROGRAM gombot, amikor nincs kiválasztva műsorszám, akkor a **S E L E R E** felirat jelenik meg a kijelzőn.  
– Ha több, mint 30 számot próbál beprogramozni, a **F U L L** felirat jelenik meg a kijelzőn.*

### A program törlése

- A programot úgy törölheti, hogy amikor nincs lejátszás, megnyomja a **■** gombot.
  - Rövid időre megjelenik a **L E A R** felirat, a **PROGRAM** felirat eltűnik és a program törlése megtörtént.



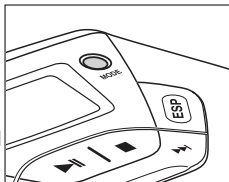
*Megjegyzés: A program akkor is törlésre kerül, ha megszűnik a feszültségellátás, vagy kinyitja a CD-lejátszó fedelét, vagy ha automatikusan kikapcsol a készülék.*

## A lejátszási mód kiválasztása – MODE

Lehetősége van arra, hogy a számokat véletlen sorrendben játssza le, vagy ismételten lejátszson egy számot, a CD-t vagy meghallgasson minden szám elejéről egy néhány másodperces részt.

- 1 Lejátszás közben a MODE gombot ismételten megnyomva kiválaszthatja a következő „módok” valamelyikét. A kiválasztott mód jelzése látszik a kijelzőn.

- **SHUFFLE:** A CD összes számának lejátszása véletlen sorrendben mindaddig, míg minden szám nem kerül egyszer lejátszásra.
- **SHUFFLE REPEAT ALL:** A CD minden számának ismételt, véletlen sorrendben történő lejátszása.
- **REPEAT:** Az aktuális szám ismételt lejátszása.
- **REPEAT ALL:** A teljes CD ismételt lejátszása.
- **5CART:** A még le nem játszott számok elejéről 10 másodpercnyi rész lejátszása egymás után.

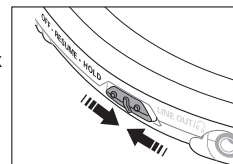


- 2 A kiválasztott módban történő lejátszás 2 másodperc elteltével kezdődik.

- Ha vissza kíván térni a szokásos módon történő lejátszáshoz, nyomja meg a MODE gombot ismételten mindaddig, míg a különféle speciális lejátszási módok kijelzése el nem tűnik a kijelzőről.

## RESUME és HOLD

Megszakíthatja a lejátszást, és folytathatja (még hosszabb idő eltelte után is) ugyanattól a ponttól, ahol előzőleg megállította (RESUME) és leilthatja a készülék összes gombjának funkcióját (HOLD). E funkciók a RESUME–HOLD–OFF csúszka megfelelő pozícióba állításával érhetők el.



### RESUME – folytatás onnan, ahol előzőleg abbahagyta

- 1 Ha be akarja kapcsolni a RESUME funkciót, lejátszás közben állítsa a csúszkát RESUME állásba.
- A kijelzőn megjelenik a **RESUME** felirat.

- 2 Amikor be akarja fejezni a lejátszást, nyomja meg a **■** gombot.

- 3 Amikor folytatni kívánja a lejátszást, nyomja meg a **▶||** gombot.

- A kijelzőn megjelenik a **RESUME** felirat és a lejátszás onnan folytatódik, ahol előzőleg megállította.



- Ha ki akarja kapcsolni a RESUME funkciót, állítsa a csúszkát OFF állásba.
- A **RESUME** felirat nem látszik tovább.

### HOLD – az összes gomb funkciójának leiltása

Ha le akarja tiltani a készülék összes gombjának funkcióját, állítsa a csúszkát HOLD állásba. Ekkor az összes gomb megnyomása hatástalan. Ez olyankor hasznos például, amikor táskában szállítja a készüléket. Ha bekapcsolja a HOLD funkciót, elkerülheti, hogy szándéka ellenére kapcsoljon be valamelyik funkciót.

- 1 Ha be akarja kapcsolni a HOLD funkciót, állítsa a csúszkát HOLD állásba.

- Az összes gomb funkciója leiltásra kerül. Bármelyik gomb megnyomása után megjelenik a **HOLD** felirat. Ha a készülék ki van kapcsolva, akkor a **HOLD** felirat csak akkor jelenik meg, ha megnyomja a **▶||** gombot.

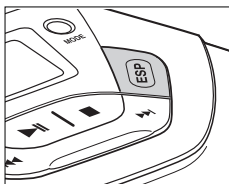
- 2 Ha ki akarja kapcsolni a HOLD funkciót, állítsa a csúszkát OFF állásba.

*Megjegyzés: Ha úgy kapcsolja ki a HOLD funkciót, hogy a csúszkát RESUME állásba kapcsolja, akkor a lejátszás onnan folytatódik, ahol előzőleg megállította.*



## ESP

A hagyományos hordozható CD-lejátszók ütés és rázkódás esetén gyakran átugorják a CD egy-egy részét. Ennek készüléknek azonban van egy olyan funkciója, az **ELECTRONIC SKIP PROTECTION (ESP)**, mely enyhe rázkódás esetén is folyamatos lejátszást biztosít. A túl erős rázkódások esetében azonban az ESP sem tudja megakadályozni a hangkimaradást. És a készülék leejtésekor keletkező fizikai károsodást sem tudja megakadályozni!



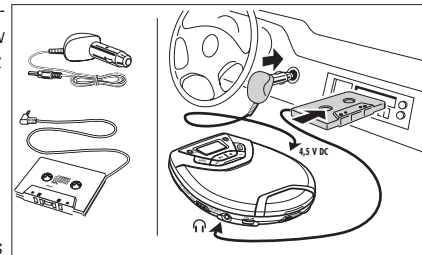
- Ha be akarja kapcsolni a rázkódás miatti hangkiesést kiküszöbölő elektronikus védelmet, nyomja meg lejátszás közben az ESP gombot.
  - ➔ Megjelenik a **ESP** jelzés és a védelem be van kapcsolva.



- Ha ki akarja kapcsolni a védelmet, nyomja meg ismét az ESP gombot.
  - ➔ A **ESP** jelzés nem látszik tovább és a védelem megszűnik.

## Csatlakoztatás a gépkocsiban (a vezeték a készülékkel szállított vagy megvásárolható)

Csak az AY 3545 típusú feszültség-átalakító (4,5 V, egyenáram, pozitív pólus a középső kivezetésen) és az AY 3501 típusú adapterkazetta használható. Minden más termék károsíthatja a készüléket.



- 1 Helyezze a CD-lejátszót vízszintes, rezgésmentes és szilárd felületre. Ellenőrizze, hogy biztonságban legyen és ne zavarja sem a vezetőt sem az utasokat.
  - 2 Csatlakoztassa a feszültségátalakító egyenáramú csatlakozóját a CD-lejátszó 4.5V DC bemenetébe (**csak 12 V-os, negatív földelésű gépkocsi-akkumulátor esetén**).
  - 3 Helyezze a feszültségátalakítót a szivargyújtó csatlakozójába. Ha szükséges, tisztítsa meg a szivargyújtó csatlakozóját, hogy jó legyen az elektromos érintkezés.
  - 4 Vegye le a hangerőt és csatlakoztassa az adapterkazetta csatlakozóját a CD-lejátszó LINE OUT/🔊 kimenetére.
  - 5 Helyezze be óvatosan az adapterkazettát az autórádió kazettatartójába.
  - 6 Ellenőrizze, hogy a vezeték nem fogja-e zavarni vezetés közben.
  - 7 Indítsa el a CD-lejátszót, állítsa a VOL 🗲 szabályzót 8-as állásba és az autórádió szabályzóival állítsa be a hangerőt és a hangszínt.
- Mindig vegye ki a feszültségátalakítót a szivargyújtó csatlakozójából, ha nem használja a CD-lejátszót.

*Megjegyzések: – Kerülje a túlzott hőhatást, amit a gépkocsi fűtése vagy a közvetlen napsütés (pl. nyáron a parkoló autóban) okozhat.  
– Ha az autórádióján van LINE IN bemenet, akkor célszerűbb ezen keresztül csatlakoztatni az adapterkazetta helyett. Egyszerűen csatlakoztassa a csatlakozókábelt ehhez a LINE IN bemenethez és a CD-lejátszó LINE OUT/🔊 kimenetéhez.*

## WARNING

*Under no circumstances should you try to repair the set yourself as this will invalidate the guarantee.*

Probléma	Lehetséges ok	Megoldás
<b>Nincs feszültség, nem lehet lejátszani</b>	<b>Elemek</b> Az elemek nem megfelelően vannak betéve	Helyezze be jól az elemeket
	Az elemek kimerültek	Cserélje ki az elemeket
	Az érintkezők piszkosak	Tisztítsa meg egy ruhadarabbal
<b>Hálózati adapter</b>		
	Laza a csatlakozás	Csatlakoztassa szorosan az adaptert
<b>Gépkocsiban történő használat</b>		
	Ha a gyújtás ki van kapcsolva, a szivargyújtó nem kap feszültséget	Kapcsolja be a gyújtást vagy használjon elemeket
<b>A <i>no f d 15 C</i> felirat jelenik meg</b>	A CD-RW (CD-R) lemezre nem megfelelően történt a felvétel	A CD-író FINALIZE funkciójával véglegesítse a felvételt
<b>A <i>no d 15 C</i> felirat jelenik meg</b>	A CD hibás vagy piszkos	Cserélje ki vagy tisztítsa meg a CD-t
	A CD nem megfelelően van behelyezve	A CD-t a felíratos oldalával felfele helyezze be
	A lézertoptika bepárasodott	Várjon, hogy a lencse kitisztuljon
<b>A <i>Hold</i> felirat jelenik meg és/vagy a készülék nem reagál egyik gomb megnyomására sem</b>	<b>A HOLD kapcsolóval le vannak tiltva a gombok</b>	<b>A HOLD kapcsolóval engedélyezze a gombok funkcióit</b>
		Elektrosztatikus kisülés

If a fault occurs, first check the points listed, before taking the set for repair.

If you are unable to solve a problem by following these hints, consult your dealer or service centre.

Probléma	Lehetséges ok	Megoldás
<b>A CD átugrik számokat</b>	A CD hibás vagy piszkos	Cserélje ki vagy tisztítsa meg a CD-t
	Be van kapcsolva a <b>RESUME</b> , <b>SHUFFLE</b> vagy <b>PROGRAM</b> funkció	Kapcsolja ki a <b>RESUME</b> , <b>SHUFFLE</b> illetve <b>PROGRAM</b> funkciót
<b>Nincs hang vagy rossz a hangminőség</b>	A PAUSE gombbal megszakította a lejátszást	Nyomja meg a ►II gombot
	Lazák, rosszak vagy piszkosak a csatlakozások	Ellenőrizze és tisztítsa meg a csatlakozásokat
	Nincs beállítva a hangerő	Állítsa be a hangerőt
	Erős mágneses tér van a CD-lejátszó közelében	Helyezze máshova a lejátszót illetve a kábeleket
<b>Gépkocsiban történő használat</b>		
	Az adapterkazetta rosszul van betéve	Helyezze be jól az adapterkazettát
	A gépkocsiban túl magas/alacsony a hőmérséklet	Várjon, amíg a CD-lejátszó felveszi a környezet hőmérsékletét
	A szivargyújtó csatlakozója piszkos	Tisztítsa meg a szivargyújtó csatlakozóját
	A gépkocsi magnetofonja rossz irányban játszik le automatikus megfordítás esetén	Cserélje meg az irányt az automatikus megfordításnál

## FIGYELEM

**Ha nem az ezen kézikönyvben ismertetett módon használja a szabályzókat, végzi el a beállításokat, vagy más eljárásokat alkalmaz, akkor veszélyes sugárzás érheti, vagy más, bizonytalan kimenetelű esemény történhet.**