

PHILIPS
Fidelio

A5

wireless Hi-Fi speaker



AW5000

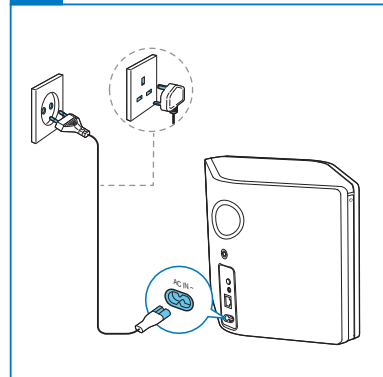
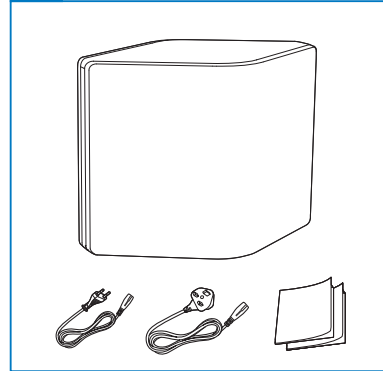
DE Schnellstartanleitung

NL Snelstartgids

IT Guida di avvio rapido

Always there to help you

Register your product for further support at
www.philips.com/support



DE Lesen Sie vor der ersten Verwendung Ihres Produktes alle beiliegenden Sicherheitsinformationen.

NL Lees alle veiligheidsinformatie voordat u het product gebruikt.

IT Prima di usare il prodotto, leggere tutte le relative informazioni sulla sicurezza.

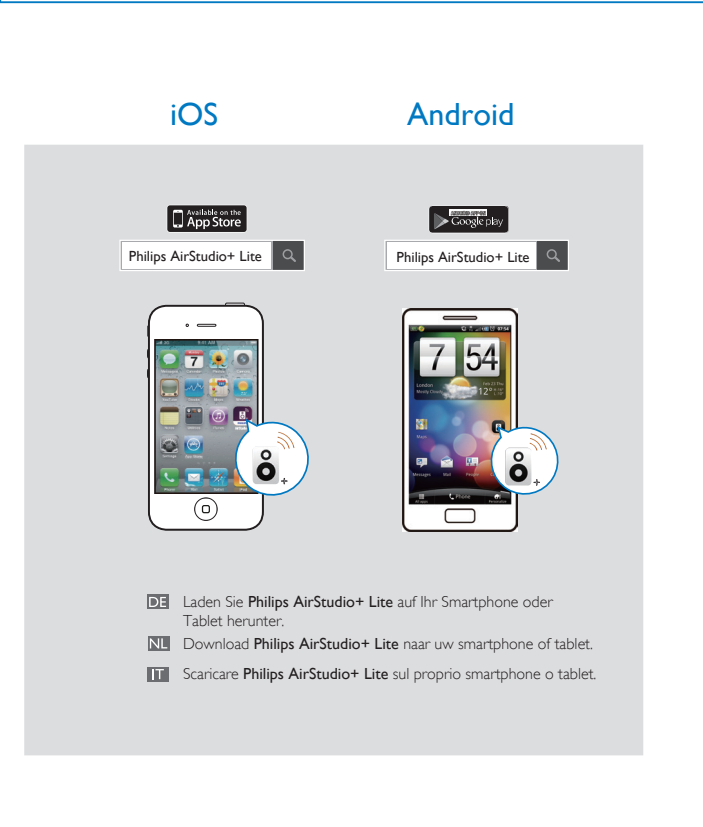


DE Das Benutzerhandbuch und die häufig gestellten Fragen (FAQs) sind verfügbar unter:

NL De gebruikershandleiding en veelgestelde vragen zijn beschikbaar op:

IT Il manuale dell'utente e le FAQ sono disponibili in:

www.philips.com/support



DE Es gibt drei Möglichkeiten, Ihr Produkt AW5000 einzurichten:
Option 1: Einrichtung über **Philips AirStudio+ Lite**
Option 2: Einrichtung über WPS (Vergewissern Sie sich, dass Ihr Router WPS unterstützt)
Option 3: Einrichtung über kabelgebundene Verbindung

NL Er zijn drie opties om uw AW5000 te installeren:
Optie 1: Installatie via **Philips AirStudio+ Lite**
Optie 2: Installatie via WPS (gebruik een router die WPS ondersteunt)
Optie 3: Installatie via vaste verbinding

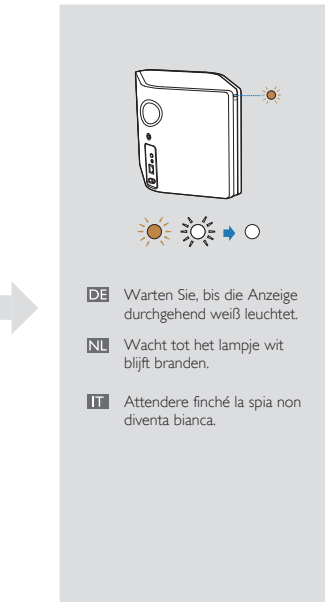
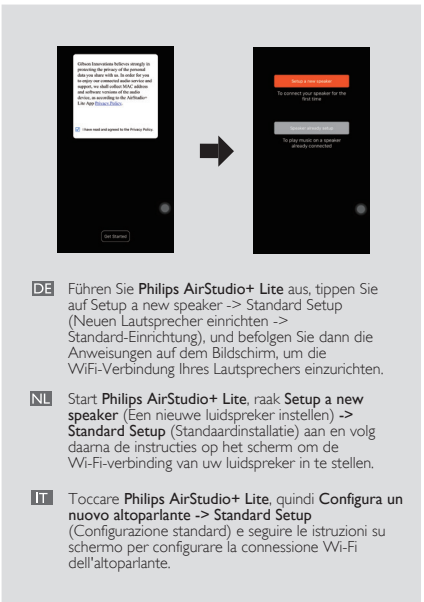
IT Esistono tre opzioni per configurare AW5000:
Opzione 1: impostazione tramite **Philips AirStudio+ Lite**
Opzione 2: impostazione tramite WPS (assicurarsi che il proprio router supporti il WPS)
Opzione 3: impostazione tramite connessione cablata



Option 1: Einrichtung über Philips AirStudio+ Lite

Optie 1: Installatie via Philips AirStudio+ Lite

Opzione 1: impostazione tramite Philips AirStudio+ Lite



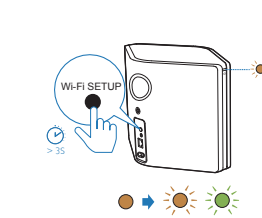
DE Warten Sie, bis die Anzeige durchgehend weiß leuchtet.

NL Wacht tot het lampje wit blijft branden.

IT Attendere finché la spia non diventa bianca.

Option 2: Einrichten mit WPS

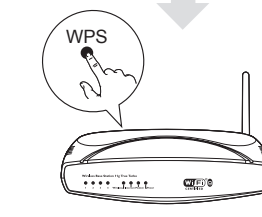
Optie 2: Installatie via WPS
Opzione 2: impostazione tramite WPS



DE Halten Sie **Wi-Fi SETUP** auf dem AW5000 länger als 4 Sekunden gedrückt, bis die Anzeige orange und grün blinkt.

NL Houd **Wi-Fi SETUP** op de AW5000 meer dan 4 seconden ingedrukt tot het lampje oranje en groen knippert.

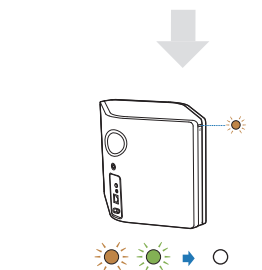
IT Tenere premuto **Wi-Fi SETUP** su AW5000 per più di 4 secondi fino a che la spia non lampeggia in arancione e verde.



DE Drücken Sie auf Ihrem WiFi-Router die WPS-Taste.

NL Druk op de WPS-knop op uw Wi-Fi-router.

IT Premere il pulsante WPS sul router Wi-Fi.



DE Warten Sie, bis die Anzeige durchgehend weiß leuchtet.

NL Wacht tot het lampje wit blijft branden.

IT Attendere finché la spia non diventa bianca.

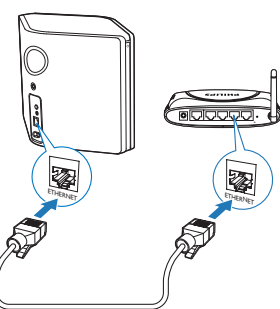
Option 3: Einrichtung über kabelgebundene Verbindung

Optie 3: Installatie via vaste verbinding
Opzione 3: impostazione tramite connessione cablata

DE Wenn Sie versucht haben, eine kabellose Verbindung herzustellen, bevor Sie eine drahtgebundene Verbindung eingerichtet haben, müssen Sie den kabellosen HiFi-Lautsprecher zurücksetzen. Nähere Informationen finden Sie im Benutzerhandbuch, das unter www.philips.com/support verfügbar ist.

NL Als u draadloze aansluiting hebt geprobeerd voor het instellen van de vaste verbinding, moet u de draadloze HiFi-luidspreker resetten. Zie de gebruikershandleiding op www.philips.com/support.

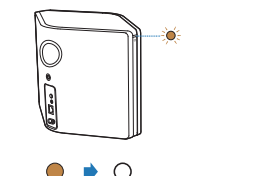
IT Se dopo aver provato la connessione wireless si passa a un collegamento cablato, è necessario ripristinare l'altoparlante Hi-Fi wireless. Vedere il manuale dell'utente disponibile sul sito Web www.philips.com/support.



DE Verbinden Sie den AW5000 über ein Ethernet-Kabel mit Ihrem WiFi-Router.

NL Sluit de AW5000 aan op uw WiFi-router met behulp van een ethernetkabel.

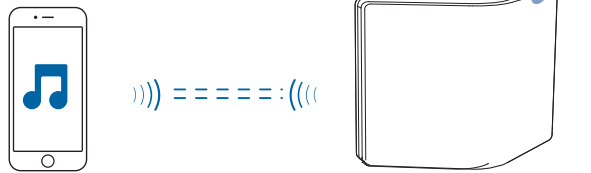
IT Collegare AW5000 al router Wi-Fi domestico attraverso un cavo Ethernet.



DE Warten Sie, bis die Anzeige durchgehend weiß leuchtet.

NL Wacht tot het lampje wit blijft branden.

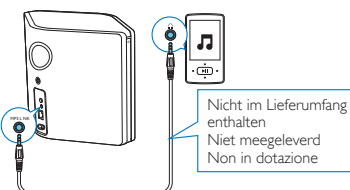
IT Attendere finché la spia non diventa bianca.



DE Verwenden Sie eine DLNA / UPnP kompatible APP oder PC-Software um Musik von Ihrem Smartphone oder PC/Mac zu streamen.

Musikwiedergabe über 3,5 mm Audioanschluss

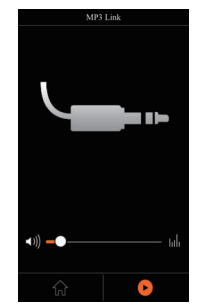
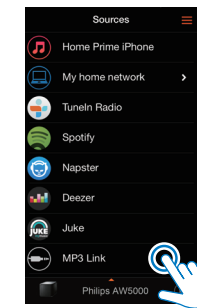
Muziek afspelen via de 3,5-mm audioaansluiting
Riproduzione musicale tramite collegamento audio da 3,5 mm



DE Verbinden Sie einen MP3-Player mit der **MP3 L NK**-Buchse.

NL Sluit een MP3-speler aan op de **MP3 L NK**-aansluiting.

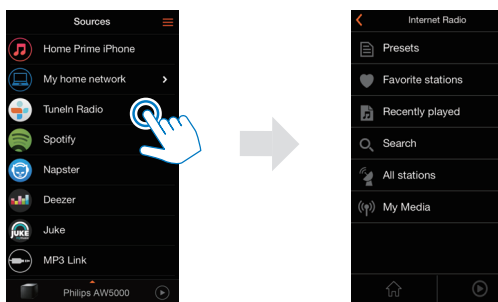
IT Collegare un lettore MP3 alla presa **MP3 L NK**.



DE Starten Sie **Philips AirStudio+ Lite** auf Ihrem Smartphone/Tablet, und tippen Sie dann auf **MP3 Link**, um **MP3 Link** als Quelle auszuwählen. Starten Sie die Audiowiedergabe auf dem zusätzlichen Gerät.

NL Start **Philips AirStudio+ Lite** op uw smartphone of tablet en raak daarna **MP3 Link** (MP3 Link) aan om MP3 Link als bron te selecteren. Start de muziek op het randapparaat.

IT Eseguire **Philips AirStudio+ Lite** sul proprio smartphone/tablet, quindi toccare **MP3 Link** per selezionare la sorgente MP3 Link. Avviare la riproduzione musicale sul dispositivo ausiliario.



DE Starten Sie **Philips AirStudio+ Lite**, tippen Sie auf **Tuneln Radio**, und wählen Sie dann Ihren bevorzugten Radiosender aus.

NL Start **Philips AirStudio+ Lite**, raak **Tuneln Radio** (Radio afstemmen) aan en kies uw favoriete radiozenders.

IT Eseguire **Philips AirStudio+ Lite**, toccare **Tuneln Radio**, quindi selezionare le stazioni radio preferite.



This product has been manufactured by, and is sold under the responsibility of Gibson Innovations Ltd., and Gibson Innovations Ltd. is the warrantor in relation to this product. Philips and the Philips Shield Emblem are registered trademarks of Koninklijke Philips N.V. and are used under license.

AW5000_10_QSG_V6.0

