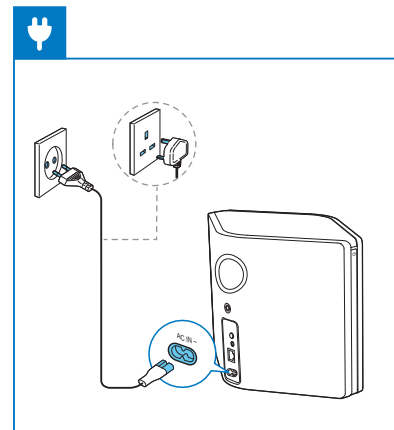
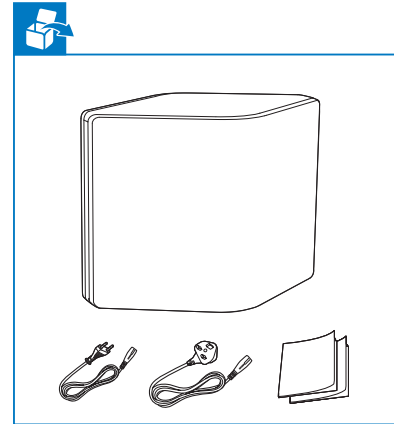



AW5000



- EN Quick start guide
- FR Guide de démarrage rapide
- ES Guía de configuración rápida





1 2


- EN Before using your product, read all accompanying safety information
- FR Avant d'utiliser votre produit, lisez toutes les informations sur la sécurité fournies.
- ES Antes de utilizar el producto, lea toda la información de seguridad que se adjunta.

EN The user manual and FAQ are available at:
 FR Le manuel d'utilisation et la FAQ sont disponibles à l'adresse :
 ES El manual de usuario y las preguntas más frecuentes están disponibles en:


www.philips.com/support



iOS



Android



EN Download Philips AirStudio+ Lite to your smartphone or tablet.
 FR Téléchargez Philips AirStudio+ Lite sur votre smartphone ou tablette.
 ES Descargue Philips AirStudio+ Lite en su smartphone o tableta.

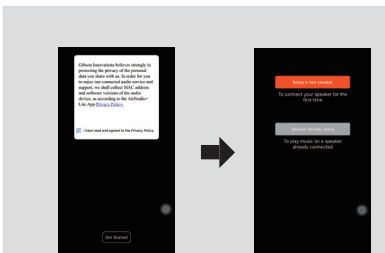
EN There are three options to set up your AW5000:
 Option 1: Setup via Philips AirStudio+ Lite
 Option 2: Setup via WPS (Make sure your router supports WPS)
 Option 3: Setup via wired connection

FR Il y existe trois options de configuration de votre AW5000 :
 Option 1 : configuration par Philips AirStudio+ Lite
 Option 2 : configuration par WPS (assurez-vous que votre routeur prend en charge WPS)
 Option 3 : configuration par connexion filaire

ES Hay tres opciones para configurar el AW5000:
 Opción 1: configuración a través de Philips AirStudio+ Lite
 Opción 2: configuración a través de WPS (asegúrese de que su router es compatible con WPS)
 Opción 3: configuración a través de conexión con cables

Option 1: Setup via Philips AirStudio+ Lite

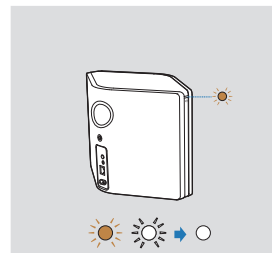
Option 1 : configuration par Philips AirStudio+ Lite
 Opción 1: configuración a través de Philips AirStudio+ Lite



EN Run Philips AirStudio+ Lite, tap Setup a new speaker -> Standard Setup, and then follow the on-screen instructions to set up Wi-Fi connection of your speaker.

FR Exécutez Philips AirStudio+ Lite, appuyez sur Setup a new speaker -> Standard Setup (Configurer une nouvelle enceinte -> Configuration standard), puis suivez les instructions à l'écran pour configurer la connexion Wi-Fi de votre enceinte.

ES Ejecute Philips AirStudio+ Lite, toque Configurar un nuevo altavoz -> Configuración estándar y, a continuación, siga las instrucciones en pantalla para configurar la conexión Wi-Fi del altavoz.



EN Wait until the light turns solid white.

FR Attendez que le voyant s'allume en blanc de manière continue.

ES Espere a que el piloto se ilumine en blanco de forma permanente.

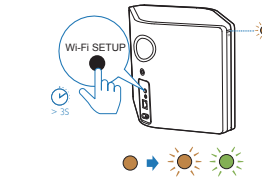
Always there to help you

Register your product for further support at www.philips.com/support



Option 2: Setup via WPS

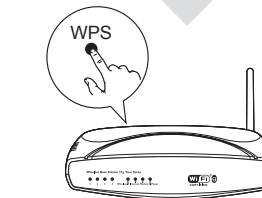
Option 2 : configuration par WPS
Opción 2: configuración a través de WPS



EN Press and hold **Wi-Fi SETUP** on AW5000 for more than 4 seconds until the light flashes amber and green.

FR Maintenez enfoncé **Wi-Fi SETUP** sur AW5000 pendant plus de 4 secondes, jusqu'à ce que le voyant clignote en orange et en vert.

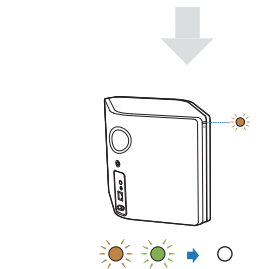
ES Mantenga pulsado **Wi-Fi SETUP** en el AW5000 durante más de 4 segundos hasta que el piloto parpadee en ámbar y verde.



EN Press the WPS button on your Wi-Fi router.

FR Appuyez sur le bouton WPS de votre routeur Wi-Fi.

ES Pulse el botón de WPS en su router Wi-Fi.



EN Wait until the light turns solid white.

FR Attendez que le voyant s'allume en blanc de manière continue.

ES Espere a que el piloto se ilumine en blanco de forma permanente.

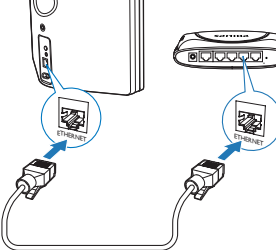
Option 3: Setup via wired connection

Option 3 : configuration par connexion filaire
Opción 3: configuración a través de conexión con cables

EN If you have tried wireless connection, before setup of wired connection, you need to reset the wireless Hi-Fi speaker. See the user manual available at www.philips.com/support.

FR Si vous avez essayé la connexion sans fil, avant la configuration de la connexion filaire, vous devez réinitialiser l'enceinte hi-fi sans fil. Consultez le manuel d'utilisation disponible à l'adresse www.philips.com/support.

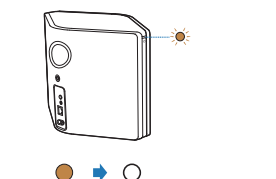
ES Si ha realizado la conexión inalámbrica, antes de configurar una conexión con cable debe restablecer el altavoz Hi-Fi inalámbrico. Consulte el manual de usuario disponible en www.philips.com/support.



EN Connect AW5000 to your home Wi-Fi router through an Ethernet cable.

FR Connectez l'AW5000 à votre routeur Wi-Fi domestique à l'aide d'un câble Ethernet.

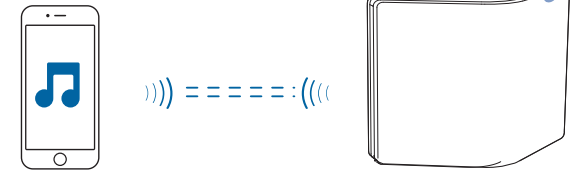
ES Conecte el AW5000 a su router Wi-Fi doméstico a través de un cable Ethernet.



EN Wait until the light turns solid white.

FR Attendez que le voyant s'allume en blanc de manière continue.

ES Espere a que el piloto se ilumine en blanco de forma permanente.



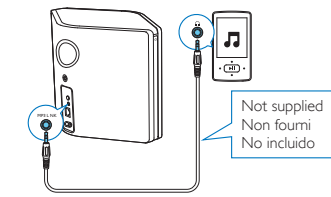
EN To stream music to the speaker via DLNA UPnP, use your favorite app from your smartphone or PC/Mac that supports DLNA UPnP.

FR

ES

Play music via 3.5mm audio connection

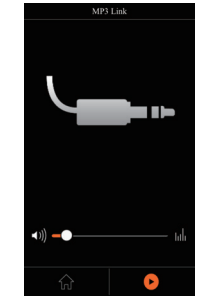
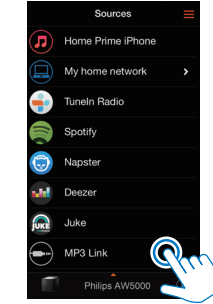
Lecture de musique via la connexion audio 3,5 mm
Reproducción de música a través de la conexión de audio de 3,5 mm



EN Connect an MP3 player to the **MP3 LINK** socket.

FR Connectez un lecteur MP3 à la prise **MP3 L NK**.

ES Conecte un reproductor de MP3 a la toma **MP3 L NK**.



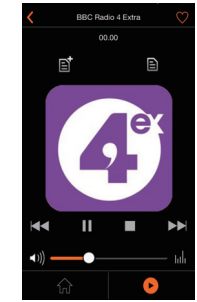
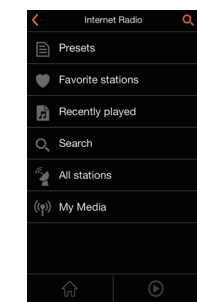
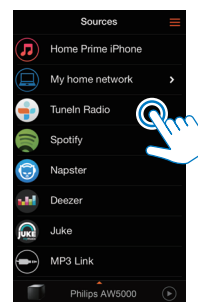
EN Run **Philips AirStudio+** on your smartphone/tablet, then tap **MP3Link** to select the MP3 link source. Start music play on the auxiliary device.

FR Exécutez **Philips AirStudio+** sur votre smartphone/tablette, puis appuyez sur **MP3Link** pour sélectionner la source MP3 Link.

Lancez la lecture de musique sur le périphérique auxiliaire.

ES Ejecute **Philips AirStudio+** en el smartphone o la tableta y, a continuación, toque **MP3Link** para seleccionar la fuente de conexión MP3.

Inicie la reproducción de música en el dispositivo auxiliar.



EN Run **Philips AirStudio+**, tap **Tuneln Radio**, and then select the radio stations you prefer.

FR Exécutez **Philips AirStudio+**, appuyez sur **Tuneln Radio**, puis sélectionnez vos stations de radio préférées.

ES Ejecute **Philips AirStudio+**, toque **Tuneln Radio** y, a continuación, seleccione las emisoras de radio que prefiera.



This product has been manufactured by, and is sold under the responsibility of Gibson Innovations Ltd., and Gibson Innovations Ltd. is the warrantor in relation to this product. Philips and the Philips Shield Emblem are registered trademarks of Koninklijke Philips N.V. and are used under license.

AW5000_10_Q5G_V6.0

