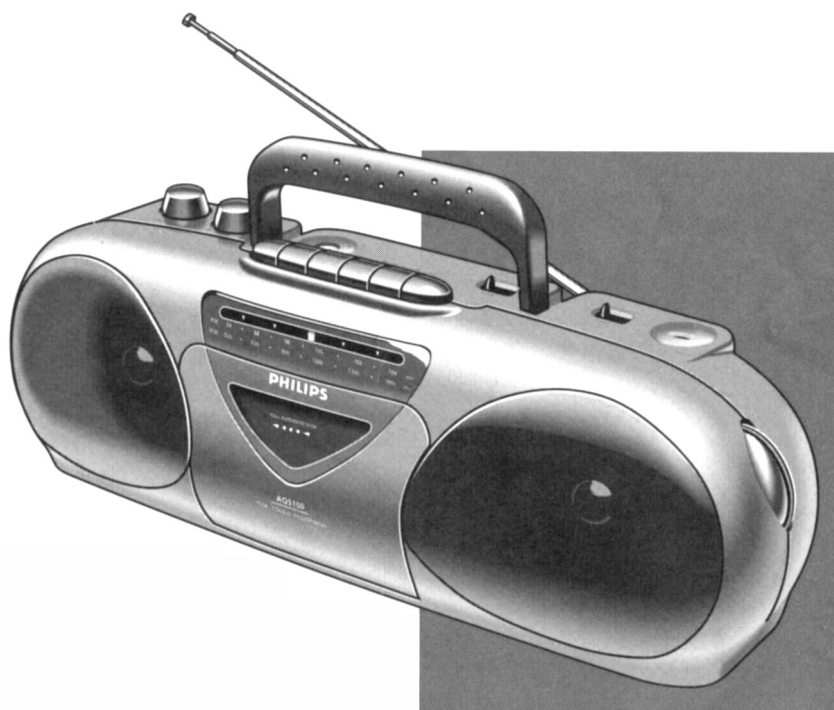
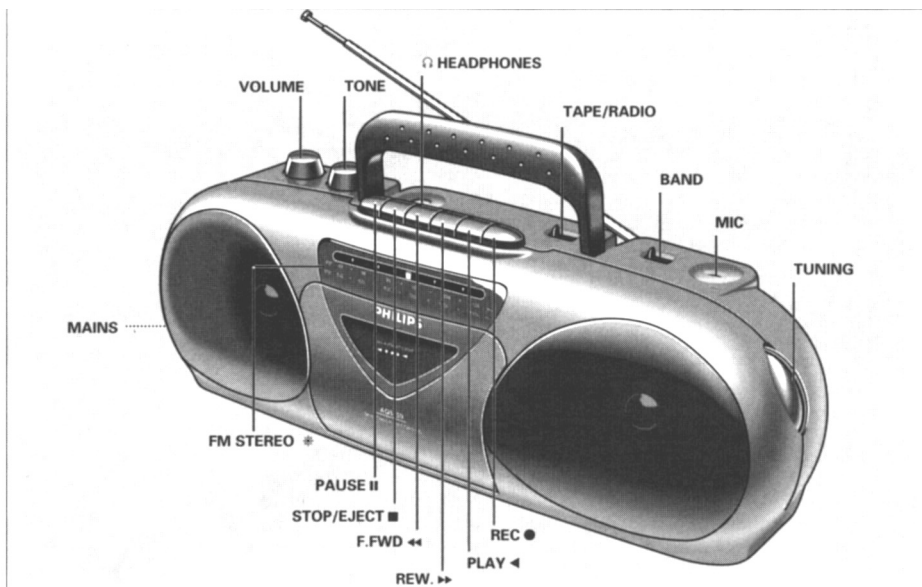


# PHILIPS

## AQ 5150 Стерео радио касетъчен рекордер

### Инструкция за експлоатация

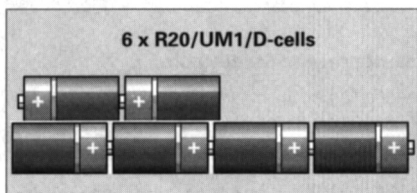




## Захранване

### Захранване с батерии

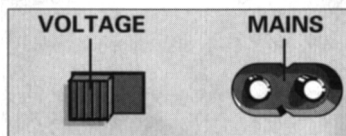
- Отворете отделенията за батериите и поставете шест батерии, тип R20, UM1, както е показано на фигурата.



- Махнете батериите ако са изхабени или ако няма да се използват дълго време.
- Захранването от батериите се изключва, когато приемника е свързан към мрежовото захранване. За да преминете към захранване от батериите, извадете щепсела на захранването от контакта.

## Захранване от мрежата

- Проверете дали мрежовото напрежение изписано на табелката с номера на модела съответства на мрежовото напрежение във вашата страна. Ако не, консултирайте се с вашия дилър или сервизен център.
- Ако приемника е снабден с регулатор на напрежението, нагласете този регулатор според напрежението във вашата страна.



- Свържете кабела на захранването към контакта в стената. Мрежовото захранване е включено. За да изключите напълно мрежовото захранване, извадете щепсела от контакта.

## Радио приемане

- Поставете превключвателя TAPE/RADIO на RADIO.
- Настройте звука с VOLUME и TONE.
- Вие може да свържете стерео слушалки с 3,5 мм жак към куплунга  $\Omega$ . Високоговорителите се изключват.
- Изберете честотния обхват с превключвателя BAND.
- Настройте радио станция с бутона TUNING (SW и LW не се предлагат във всички версии).
- За FM радио приемане, изтеглетe телескопичната антена. За да подобрите приемането, наклонете и завъртете антената. Намалете дължината на антената, ако сигнала е твърде силен.
- За обхватите AM/MW и LW (средни и дълги вълни), приемникът е снабден с вградена антена, така че няма нужда от телескопична антена. Вградената антена може да бъде насочена в нужната посока, чрез завъртането на целия приемник.
- За Къси Вълни (SW), телескопичната антена трябва да бъде извадена и поставена във вертикално положение. За да се подобри приемането, променете дължината на антената.
- Когато светне FM STEREO, значи приемате FM стерео сигнал. Ако FM сигнала стане твърде слаб, FM STEREO изгасва и започвате да приемате моно сигнал.
- Приемника се изключва, когато поставите превключвателя TAPE/RADIO в положение TAPE и няма натиснат бутон на рекордера.

## Касетъчен дек

**Авторски права:** Записът се разрешава само в случаите, когато не се нарушават авторските или правата на трети лица.

### Бързо пренавиване напред и назад:

Натиснете бутон за бързо пренавиване F.FWD ►► или REWIND ◄◄. За да спре, натиснете бутона STOP ■.

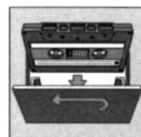
### Предпазване на касета срещу изтриване:

Записът от дадена страна на касетата се забранява, като се отчупи лявото предпазно зъбче.



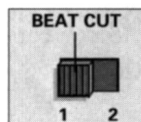
## Записване

- Натиснете EJECT ■, за да отворите отделението за касетите.
- Поставете касета в дека.
- За запис трябва да използвате касета тип (IEC I), на която не са отчупени предпазните зъбчета.
- Първите 7 секунди от началото на касетата няма да бъде записано нищо, докато водещата лента не премине през главите на рекордера.
- Когато прослушвате по време на записа, нагласете звука с потенциометрите VOLUME и TONE. Тези настройки няма да окажат влияние на записа.



### Записване от радио.

- Нагласете превключвателя TAPE/RADIO в положение RADIO.
- Ако по време на записа на AM/FM или LW станция се появят смущения, те могат да бъдат потиснати чрез преместване на превключвателя BEAT CUT в друго положение.



### Записване от микрофон

- Нагласете превключвателя TAPE/RADIO в положение TAPE.
- Поставете потенциометъра VOLUME в нулево положение (по време на запис от микрофон, не може да се прослушва записа.)

**Стартиране и спиране на записа**

- За да стартирате записа, натиснете RECORD ●, при това положение бутона PLAY ◀ ще се натисне също.
- За кратки прекъсвания, натиснете PAUSE ■■. Натиснете отново този бутон, за да продължите записа.
- За да спрете записа, натиснете STOP ■. Като натиснете два пъти този бутон, отделението за касетите ще се отвори (EJECT).
- Когато бъде достигнат края на касетата, бутоните за запис се освобождават.

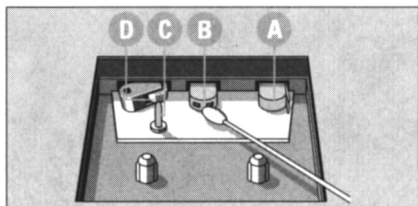
**Възпроизвеждане на касета**

- Поставете превключвателя TAPE/RADIO в положение TAPE.
- Натиснете бутона EJECT ■ и поставете касета в дека.
- За възпроизвеждане може да се използва всякакъв тип касета.
- Нагласете звука с потенциометрите VOLUME и TONE.
- Вие може да свържете стерео слушалки с 3,5 мм куплунг към жака Ω. Високоговорителите ще бъдат изключени.
- За да стартирате възпроизвеждането, натиснете PLAY ◀. За да спрете възпроизвеждането, натиснете STOP ■. Рекордерът се изключва. Като натиснете отново бутона STOP ■, отделението за дисковете се отваря (EJECT).

Когато бъде достигнат края на касетата, бутоните на рекордера се освобождават.

**Поддръжка**

Почиствайте означените части след всеки 50 часа работа или средно веднъж в месеца.



- Отворете отделението за касетите с бутона EJECT ■.
- Използвайте памучено парче плат, леко навлажнено със спирт или специална течност за почистване на глави.
- Натиснете PLAY ◀ и почистете гумените държатели на лентата (D).
- След това натиснете PAUSE ■■ и почистете държателя (C), главата за запис/възпроизвеждане (B) и изтриващата глава (A).
- След изчистване натиснете STOP ■.

Почистването на главите A и B може да се направи и с помощта на специална почистваща касета.

Не излагайте рекордера, батериите и касетите на дъжд, влага, пясък или прекалена топлина, например от нагряващи уреди или в моторни превозни средства паркирани на слънце.

*Номера на модела и серийния номер се намират в долната част на рекордера.*

*Този модел е произведен в съответствие с изискванията за радио смущенията на Европейския съюз.*

## Възможни проблеми

Ако има някакъв проблем, проверете в списъка даден по-долу, преди да дадете системата за поправка. Ако проблемите продължат, след като сте направили тези проверки, консултирайте се с вашия дилър или сервизен център.

**Внимание!** При никакви обстоятелства не трябва да опитвате да поправяте сами системата, тъй като това ще наруши гаранцията.

## Проблем

- Възможна причина.
- Решение.

## Няма звук

- Звукът не е нагласен.
- Нагласете звука.
- Свързани са слушалки.
- Изключете слушалките.
- Батериите са изхабени.
- Сменете батериите с нови.
- Батериите са поставени неправилно.
- Поставете батериите правилно.
- Кабела за захранването не е свързан стабилно.
- Свържете стабилно кабела на захранването.

## Няма радио приемане.

- Лошо положение на антената.
- Завъртете телескопичната антена (FM) или целия приемник (AM), за най-добро приемане.

## Лошо приемане.

- Слаб радио сигнал.
- Завъртете антената за най-добро приемане:
- FM: наклонете или завъртете телескопичната антена.
- AM (MW/LW): завъртете целия приемник.
- Има смущения, причинени от намиращи се наблизо електрически уреди.
- Поставете приемника на разстояние от различни електрически уреди.

## Лошо качество на звука при възпроизвеждане на касета.

- Главите или водачите са замърсени с прах или мръсотия.
- Почистете главите. Виж Поддръжка.

## Записът не работи.

- Защитното зъбче на касетата може да е премахнато.
- Залепете парче лепенка на мястото на счупеното зъбче.