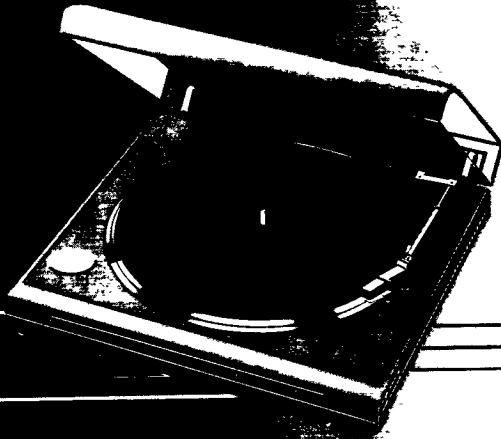


PHILIPS



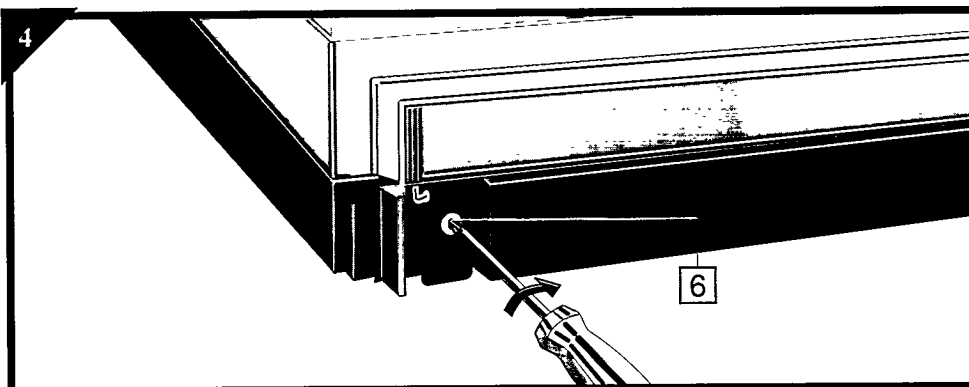
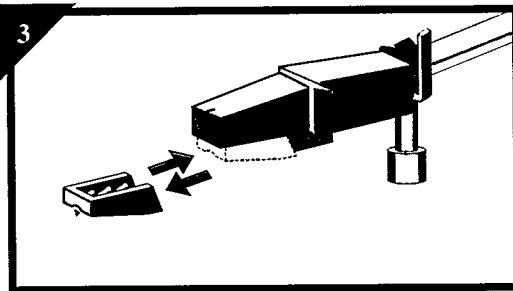
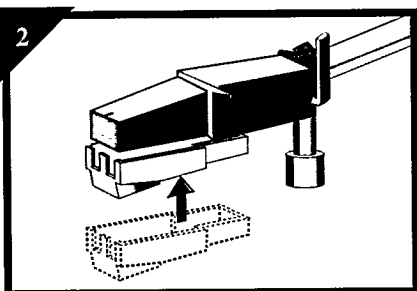
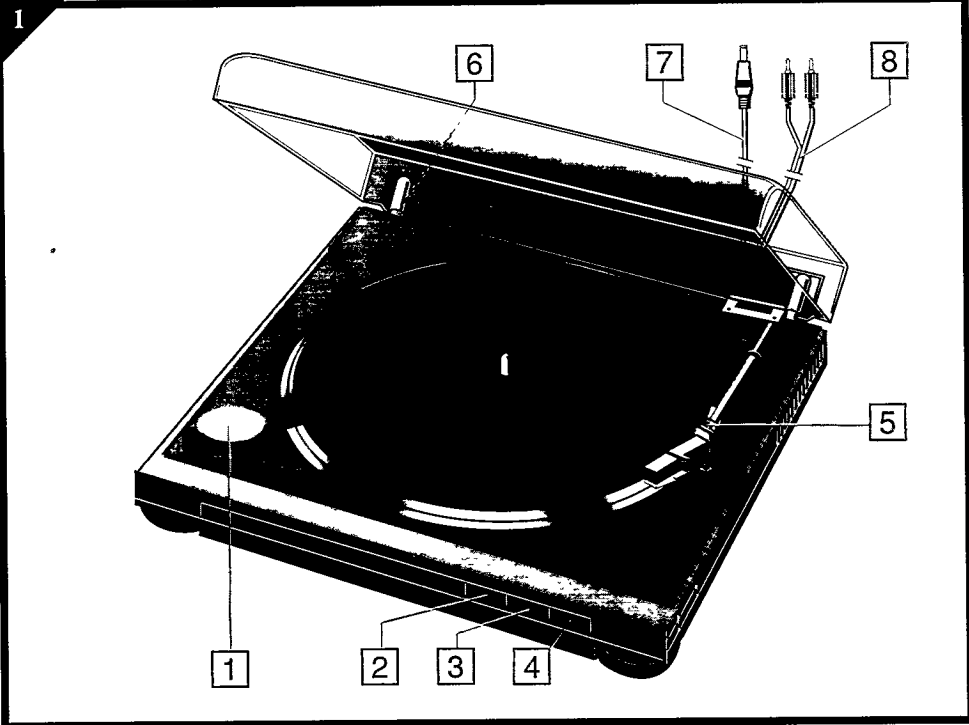
Easy to use

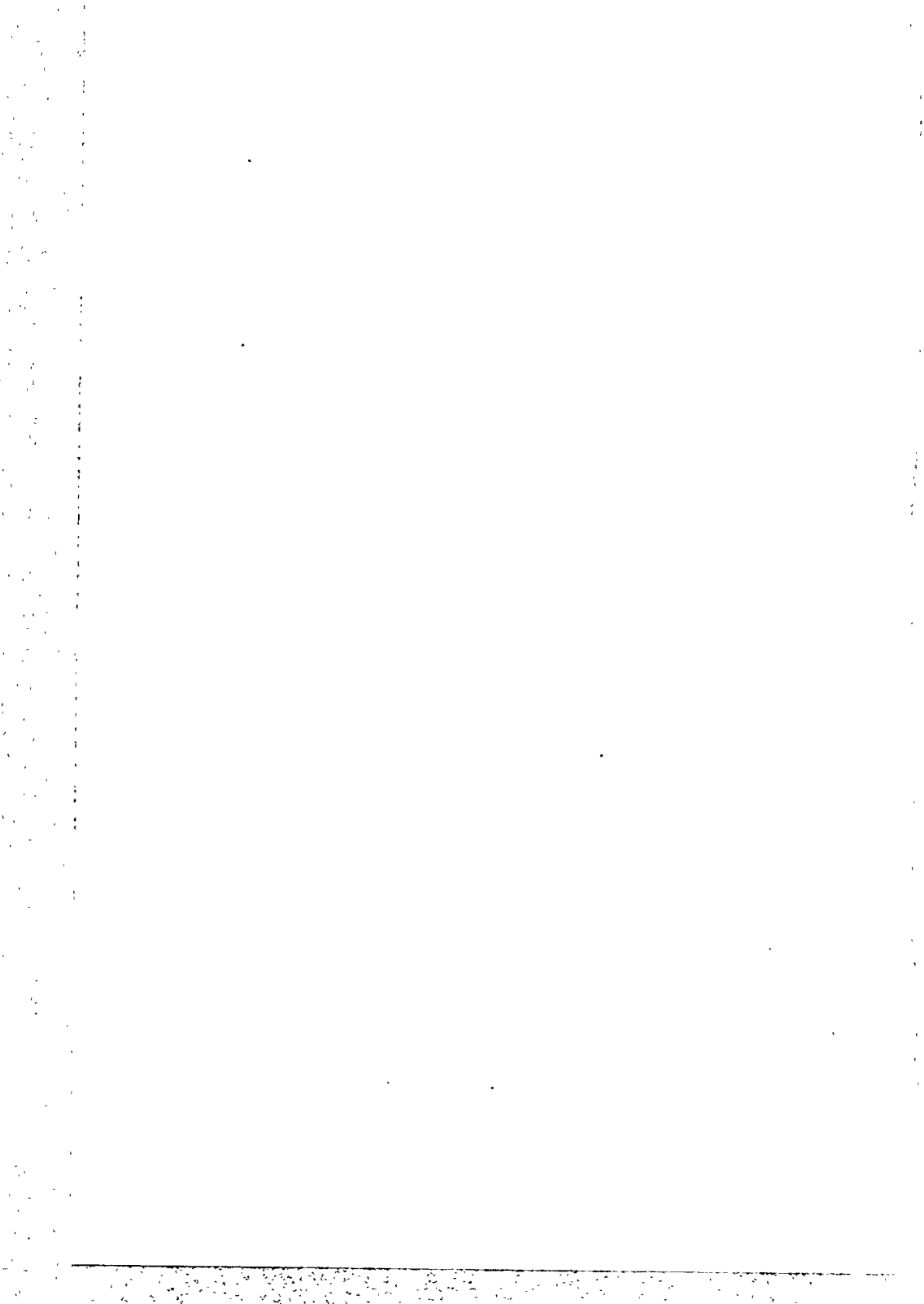


Pladespiller



PHILIPS





INDEX

MEX México

NOM

Es necesario que lea cuidadosamente su instructivo de manejo.



NOM

N Norge

Typeskilt finnes bak på apparaten.

OBSERVER

Nettbryteren er sekundert innkopleet.

Den innebygde nettdelen er derfor ikke frakopleet nettet så lenge apparat er tilsluttet nettkontakten.

Garanti og service side 24-26

DECLARACION DE CONFORMIDAD CON NORMAS

El que suscribe, en nombre y representación de **ACT SINGAPORE**
DIVISION OF PHILIPS SINGAPORE PTE LTD (Corporate name)

Declara, bajo su propia responsabilidad, que el

Equipo (Equipment name) **RECORD PLAYER**
 Fabricado por (Manufacturer) **ACT SINGAPORE**
 En (Estate or Geographical Zone, i.e. EEC) **FAR EAST**
 Marca (Brand) **PHILIPS**
 Modelo (Model) **AK530**

Objeto de esta declaración, cumple con la normativa siguiente

Reglamento sobre Perturbaciones Radioeléctricas (Real Decreto 138/1989) Anexo V

Hecho en (Place and Date) **SINGAPORE 14TH JUNE 1991**

(Signature)
 (Full name) **REINALDO WENCES** (Position in company) **GENERAL MANAGER**

GB English

page 6

English

Illustrations page 3
 Garantie and service page 24-26

F Français

page 8

Français

Illustrations page 3
 Garantie et service après-vente page 24-26

D Deutch

seite 10

Deutsch

Zeichnungen seiten 3
 Garantieleistung und service seiten 24-26

NL Nederlands

pagina 12

Nederlands

Afbeeldingen pagina 3
 Garantie en service pagina 24-26

E Español

página 14

Español

Ilustraciones página 3
 Garantía y servicio página 138-139

I Italiano

pagina 16

Italiano

Illustrazioni pagine 3
 Garanzia e servizio pagine 24-26

S Svenska

sida 18

Svenska

Illustrationer sidorna 3
 Garanti och service sidorna 24-26

SF Suomi

sivut 20

Suomi

Kuvat sivu 3
 Takuu ja huolto sivu 24-26

DK Dansk

side 22

Dansk

Illustration side 3
 Garanti og service side 24-26

INSTALACIÓN

- Una vez desembalada la combinación quite todos los materiales protectores, procurando no tirar las piezas que van empaquetadas por separado.
- El tocadiscos puede colocarse indistintamente encima o a un lado de otros aparatos.
- No ponga el aparato en un lugar donde le dé el sol de pleno ni cerca de un radiador.
- No exponga el aparato a la humedad o a la lluvia.

CONEXIÓN

- Inserte las clavijas roja y negra del cordón de conexión de audio [8] en las corras poidientes entradas PHONO de la unidad principal.
- Inserte la clavija del cordón [7] en la unidad principal.

MANDOS Y SU FUNCIÓN

Fig. 1

- [1] adaptador de discos de 45 rpm.
- [2] tecla 33 ■ SPEED ■ 45, para elegir el número de revoluciones.
- [3] tecla REJECT, para detener el disco durante la reproducción.
- [4] teclas LIFT ▼■ ■▼ para levantar (▼) y bajar (▼) el brazo.
- [5] sujetador del brazo fonocaptor.
- [6] bisagras de la tapa.
- [7] cordón de red.
- [8] cordón para la conexión de audio.

ENCENDIDO Y APAGADO

- Encendido:
El tocadiscos recibe tensión al insertar la clavija de en la unidad principal.
- Apagado:
El motor se detiene al volver el brazo a su apoyo. No obstante, el tocadiscos sigue recibiendo tensión mientras la clavija esté insertada en la unidad principal y la unidad principal está encendida.





REPRODUCCIÓN DE UN DISCO

- Ponga el disco sobre el plato giradiscos.
- Elija el número de revoluciones con la tecla [2] 33 ■ SPEED ■ 45: para 33 rpm no pulse la tecla; para 45 rpm pulse la tecla.
- Quite el protector de la aguja (Fig. 2).
- Suelte el brazo girando el sujetador [5].
- Pulse la tecla [4] LIFT ▼■ ■▼ para levantar el brazo de su apoyo (▼).
- Ponga el brazo encima del pasaje que desea escuchar.
- Pulse otra vez la tecla [4] LIFT ▼■ ■▼ para que la aguja se pose sobre el disco.

¿Vuelve el brazo inmediatamente a su apoyo? Eso se debe a que al desembalarlo, al quitarle el polvo o los niños han pulsado sin darse cuenta la tecla REJECT. Espere a que se detenga el plato giradiscos para ponerlo otra vez en marcha.

Al finalizar el disco, el brazo se levanta automáticamente de él y retrocede a su apoyo. Para no estropear el mecanismo automático procure no entorpecer la marcha del brazo.

PARA INTERRUPIR Y REANUDAR LA REPRODUCCIÓN

- Pulse la tecla [4] LIFT   El brazo se levanta, pero permanece encima del disco que sigue girando.
- Para seguir escuchando el disco pulse otra vez la tecla [4] LIFT  

PARA DEL DISCO DURANTE LA REPRODUCCIÓN

Pulse la tecla [3] REJECT. El brazo se levanta automáticamente del disco y vuelve a su apoyo. El plato giradiscos se detiene.

CONSEJOS

Después de usar el tocadiscos, conviene:

- Inmovilizar el brazo en su apoyo con el sujetador [5].
- Poner el protector de la aguja (Fig. 2).

CONSERVACIÓN

El mecanismo del tocadiscos tiene cojinetes autolubrificantes y por lo tanto no debe engrasarse.

Limpie la caja y la estera del plato giradiscos con una gamuza humedecida en agua. No utilice productos de limpieza.

Limpie la aguja con un cepillo suave, que eventualmente humedecerá en alcohol alcohol metílico y pasará por ella siempre de atrás hacia adelante, en el sentido longitudinal del elemento fonocaptor.

SUBSTITUCIÓN DE LA AGUJA (Fig. 3)

Según el estado de sus discos puede Ud. calcular una duración de 1000 a 1500 horas. Pero para evitar sorpresas desagradables y saber a tiempo cuando ha de sustituirla, le aconsejamos hacerla revisar una vez al año por el comercio donde compra los discos.

- Sujete fuertemente con una mano el brazo fonocaptor y con la otra tire con cuidado del portaagujas.
- Introduzca (hasta el tope) un nuevo portaagujas en el brazo. Sujete también aquí fuertemente el brazo.

AJUSTE DE LAS BISAGRAS DE LA TAPA (Fig. 4)

Gracias a la fricción de las bisagras la tapa puede quedar abierta en cualquier posición. Si ha disminuido el efecto de fricción, apriete un poco los tornillos de las bisagras para aumentarlo otra vez. Pero no los apriete demasiado, pues en ese caso tendrá que hacer mucha fuerza para abrir o cerrar la tapa. No engrase tampoco nunca las bisagras.

DATOS TÉCNICOS (salvo modificaciones)

Tocadiscos

- Número de revoluciones: 33 1/3 y 45 rpm
- Tensión de alimentación: 12V DC
- Dimensiones (an x al x pr): 360 95 x 350 mm

Elemento fonocaptor MG 2560/MG 2500

- Margen de frecuencias: 50-10.000 Hz
- Sensibilidad (1 kHz): 1,7 - 3,4 mV
- Características del surco: > 70 µm

Este aparato cumple los requisitos de interferencias de radio, establecidos por la CEE.

GUARANTEE AND SERVICE FOR UNITED KINGDOM

Philips sell this product subject to the understanding that if any defect in manufacture or material shall appear in it within 12 months from the date of consumer sale, the dealer from whom the product was purchased will arrange for such defect to be rectified without charge, provided:

1. Reasonable evidence is supplied that the product was purchased within 12 months prior to the date of claim.
2. The defect is not due to use of the product for other than domestic purposes, or on an incorrect voltage, or contrary to the Company's operating instructions, or to accidental damage (whether in transit or otherwise), misuse, neglect or inexpert repair. Products sent for service should be adequately packed as no liability can be accepted for damage or loss in transit, and name and address must be enclosed.

Facts about free service

When service is required, apply to the dealer from whom the product was purchased. Should any difficulty be experienced in obtaining Service, e.g. in the event of the dealer having ceased to trade, you are advised to contact Philips Service.

These statements do not affect the statutory rights of a consumer.

If you have any questions which your dealer cannot answer, please write to **Philips Consumer Relations, P.O. Box 298, 420 London Road, CROYDON CR9 3QR, or ☎ (01) 689-2166 Consumer Advice.** Please retain this card. Produce if service is required.

GUARANTEE AND SERVICE VALID FOR IRELAND

This apparatus is made of high quality material and great care has been taken in its manufacture.

Philips, therefore, give you a guarantee on parts against failures arising from faulty workmanship or material for 12 months after date of purchase. This guarantee is valid on the condition that this certificate is completed and signed immediately on delivery of the apparatus. In case of failure ask your dealer for further information.

If you have any questions which your dealer cannot answer, you may apply to **Philips Electrical (Ireland) Ltd., Service Department, Newstead, Clonskeagh, DUBLIN 14, ☎ 69 33 55.**

GUARANTEE AND SERVICE VALID FOR AUSTRALIA

The benefits given to the purchaser by this warranty are in addition to all other rights and remedies, which, under the Trade Practices Act or other Commonwealth or State law, the purchaser or owner has in respect of the product.

The Philips product carries the following warranties:

C-series Hi-Fi-systems: 12 months. Compact Disc Players: 12 months. Home Audio Systems: 6 months. Clock radios, portable radios, cassette recorders, cassette players and radio recorders: 90 days.

Any defect in materials or workmanship occurring within the specified period from the date of delivery, will be rectified free of charge by the retailer from whom this product was purchased.

Note: Please retain your purchase docket to assist prompt service.

Conditions of this warranty

All claims for warranty service must be made to the retailer from whom this product was purchased. All transport charges incurred in connection with warranty service or replacement will be paid by the purchaser.

2. These warranties do not cover batteries and extend only to defects in materials or workmanship occurring under normal use of the product where operated in accordance with our instructions.

Philips Consumer Products Division, Technology Park, Figtree Drive, Australia Centre, HOMEBUSH 2140, New South Wales

GUARANTEE AND SERVICE FOR NEW ZEALAND

Thank you for purchasing this quality Philips product. The document you are now reading is your guarantee card.

Guarantee

Philips New Zealand Ltd guarantees this product against defective components and faulty workmanship for a period of 12 months. Any defect in materials or workmanship occurring within 12 months from the date of purchase subject to the following conditions will be rectified free of charge by the retailer from whom this product was purchased.

Conditions

1. The product must have been purchased in New Zealand, and this guarantee card completed at time of purchase (this is your proof of the date of purchase).
2. The guarantee applies only to faults caused by defective components, or faulty workmanship on the part of the manufacturer.
3. The guarantee does not cover failures caused by misuse, neglect, normal wear and tear, accidental breakage, use on the incorrect voltage, use contrary to operating instructions, or unauthorised modification to the product or repair by an unauthorised technician.

4. Reasonable evidence (in the form of a sales docket or completed guarantee card) must be supplied to indicate that the product was purchased no more than 12 months prior to the date of your claim.

5. In the event of a failure, Philips shall be under no liability for any injury, or any loss or damage caused to property or products other than the product under guarantee. This guarantee does not prejudice your rights under common law and statute, and is in addition to the normal responsibilities of the retailer and Philips.

How to claim

Should your Philips product fail within the guarantee period, please return it to the retailer from whom it was purchased. In most cases the retailer will be able to satisfactorily repair or replace the product.

However, should the retailer not be able to conclude the matter satisfactorily, or if you have other difficulties claiming under this guarantee, please contact

the Guarantee Controller, Philips New Zealand Ltd, P.O. Box 1041, AUCKLAND - ☎ (09) 605-914

GARANTIE EN SERVICE IN NEDERLAND

Wat wordt gegarandeerd?

Philips Nederland B.V. garandeert dat dit apparaat kosteloos wordt hersteld indien - bij normaal particulier gebruik volgens de gebruiksaanwijzing - binnen 12 maanden na aankoopdatum fabricage- of/of materiaalfouten optreden.

Wie voert de garantie uit?

De zorg voor de uitvoering van de garantie berust bij de handelaar die u het apparaat verkocht heeft. De handelaar kan daarbij eventueel een beroep doen op een der Philips Service vestigingen.

Uw aankoopbon + de identificatiekaart

De identificatiekaart is uw garantiebewijs. U kunt alleen een beroep doen op de bovenschreven garantie tegen overlevering van de aankoopbon (factuur, kassabon of kwitantie), in combinatie met de identificatiekaart, waarop typenummer en serienummer zijn vermeld. Uit de aankoopbon dienen duidelijk de aankoopdatum en de naam van de handelaar te blijken. Mocht het noodzakelijk zijn deze documenten aan uw handelaar af te geven, dan kunt u hem daarvan een ontvangstbewijs vragen.

De garantie vervalt indien op de genoemde documenten iets is veranderd, doorgeschilderd, verwijderd of onleesbaar gemaakt. De garantie vervalt eveneens indien het typenummer en/of serienummer op het apparaat is veranderd, doorgeschilderd, verwijderd of onleesbaar gemaakt.

Hoe te handelen bij een storing?

Om onnodige kosten te voorkomen, raden wij u aan bij storingen eerst nauwkeurig de gebruiksaanwijzing te lezen. Indien de gebruiksaanwijzing daarin geen uitkomst biedt, kunt u uw handelaar raadplegen en/of hem het apparaat ter reparatie aanbieden.

...en bij problemen?

Bij problemen omtrent de garantie-uitvoering kunt u zich in verbanding stellen met: **Philips Nederland B.V. Afdeling Consumentenbelangen, Antwoordnummer 500, 5600 VB EINDHOVEN** (postzegel niet nod. g), ☎ 040-78 11 78.

GARANTIE FÜR DIE SCHWEIZ

Philips-Geräte sind aus einwandfreiem Material und mit großer Sorgfalt hergestellt worden. Dieses Gerät wird Ihnen gute Dienste leisten, sofern es sachgemäß bedient und unterhalten wird. Trotz aller Sorgfalt ist das Auftreten von Fehlern nicht ganz auszuschließen. Im Falle eines Defektes wenden Sie sich bitte unter Vorlage des Einkaufsbeleges und des Gerätepasses an das Fachgeschäft, in welchem Sie das Gerät erworben haben.

GARANTIE POUR LA SUISSE

Les appareils Philips ont été fabriqués au moyen de matériaux de toute première qualité et avec beaucoup de soins. Cet appareil vous donnera encore plus de satisfaction si l'utilisation et l'entretien sont suivis selon le mode d'emploi. Malgré tous les soins apportés, l'apparition de défauts n'est pas exclue. Dans ce cas, nous vous serons reconnaissants de bien vouloir vous adresser directement chez votre vendeur muni du passeport de l'appareil ainsi que de la facture s'y reportant.

GARANZIA PER LA SVIZZERA

Gli apparecchi Philips sono prodotti con materiali di prima qualità e assemblati con la massima cura. Essi Vi offriranno un ottimo servizio, in cambio di un accurato uso e manutenzione. Malgrado tutti i nostri sforzi, non è escluso che passano avarie dei guasti. In caso di difetto Vi preghiamo di rivolgervi al Vostro fornitore specializzato, portando con Voi il passaporto assieme ai documenti d'acquisto.

GARANTIE EN SERVICE IN BELGIË EN LUXEMBOURG

In België en Luxemburg gelden uitsluitend de garantiebepalingen die in het door uw handelaar verstrekte garantiebewijs staan aangegeven.

• **Voor België:** Indien u na de aankoop van een of ander Philips apparaat problemen heeft met bijv. de waarborg, de werking, of het gebruik ervan, en indien de verdeler die u deze apparaten verkocht heeft moeilijkheden ondervindt om deze problemen op te lossen, stelt u zich dan telefonisch of schriftelijk in verbanding met onze dienst **'Klanten Contact', de Broeckreplein 2, 1000 BRUSSEL - ☎ 02/211 91 11**

GARANTIE EN BELGIQUE ET LUXEMBOURG

Pour les conditions de garantie en Belgique et Luxembourg veuillez vous référer à la carte de garantie que le revendeur doit vous remettre.

• **Pour la Belgique:** Si après l'achat de l'un ou l'autre appareil Philips vous avez des problèmes concernant par exemple la garantie, le fonctionnement ou l'utilisation de l'appareil et que le distributeur qui vous a vendu ces appareils éprouve des difficultés pour les résoudre, prenez contact, soit par téléphone, soit par écrit avec notre service: **'Contact Clientèle', Place de Broeckre 2, 1000 BRUXELLES - ☎ 02/211 91 11**

GARANTIE IN ÖSTERREICH

In Österreich ist die Gewährleistung für Verträge zwischen Händler und Käufer gesetzlich geregelt. Zur Geltendmachung des Gewährleistungsanspruches dient der Kaufbeleg.

Die Österreichische Philips Industrie GmbH unterstützt die Gewährleistungsverpflichtung Ihres Händlers für Neugeräte, die der Handel über die Österreichische Philips Industrie GmbH bzw. Horny VertriebsgmbH bezogen hat, dadurch, daß für den Käufer innerhalb von 6 Monaten ab Verkaufsdatum Funktionsmängel (Fabrikations- oder Materialfehler) in einer unserer Service-Filialen kostenlos, d.h. ohne Verrechnung von Arbeitszeit und Material, behoben werden. Schäden, die durch äußere Einflüsse, unsachgemäße Behandlung oder unsachgemäßen Fremdeingriff entstanden sind, sowie Gehäusefehler oder Glasbruch, sind von dieser Zusage ausgeschlossen.

Philips Zentrale Kundendienst:

- 1101 WIEN, Triesterstraße 64, ☎ 0222-60101-DW 1620 oder 1563

- 6020 INNSBRUCK, Klotzergasse 4, ☎ 0222-74694

- 9620 KLAGENFURT, Villacher Straße 161, ☎ 0463-22397-DW 94

Philips Service-Organisation: 1232 WIEN, Klotzergasse 120, ☎ 0222-8662-0

INFORMATION SUR LA GARANTIE ET LE SERVICE APRÈS-VENTE EN FRANCE

Cet appareil PHILIPS a été fabriqué avec le souci de vous donner entière satisfaction. Sa garantie contractuelle est de la responsabilité du point de vente. Cette garantie qui peut varier tant en durée qu'en contenu, ainsi que les modalités de service après-vente, doivent vous être précisées lors de l'achat par le vendeur qui, de plus, vous conseillera en cas de panne ou de défectuosité. A cet effet, il vous est demandé de conserver soigneusement votre facture et/ou le présent document dûment rempli et signé et/ou le contrat de garantie qui vous aura été remis conformément au décret N° 87-1045 du 22 décembre 1987.

Pour sa part, PHILIPS, soucieux de l'intérêt des consommateurs, apporte sa contribution aux efforts de points de vente, que ce soit en matière de garantie ou de service après-vente.

- matériellement, par la formation, l'assistance technique, la fourniture de pièces détachées,
- financièrement, selon des modalités précises définies entre PHILIPS et les points de vente.

Rappel: Vous bénéficiez en tout état de cause des dispositions des articles 1641 et suivants du code civil relatifs à la garantie légale.

Aucune garantie ne peut être mise en œuvre si la détérioration résulte d'une cause étrangère à l'appareil ou du non respect des prescriptions d'utilisation.

Service consommateurs PHILIPS:

B.P. 49 - 71423 MARNE LA VALLÉE CÉDEX 2

☎ (16-1) 64 80 54 54 - Minitel 36 15 code: PHILIPS

SNC PHILIPS ELECTRONIQUE DOMESTIQUE - RCS NANTERRE B 333 6760 833

GARANTIE FÜR DIE BUNDESREPUBLIK DEUTSCHLAND

Philips-Geräte sind Markenartikel, die mit größter Präzision nach modernsten Fertigungsmethoden und mit einem Höchstmaß an Sorgfalt hergestellt werden. Das Gerät wird Ihnen gute Dienste leisten, vorausgesetzt daß Sie es sachgemäß bedienen und unterhalten. Trotz aller Sorgfalt ist das Auftreten von Fehlern nicht auszuschließen. Ihr Partner für die Behebung derartiger Fehler ist Ihr Fachhändler, bei dem das Gerät erworben wurde. Falls ein Reklamationsfall eintritt, wenden Sie sich bitte unter Vorlage des Einkaufsbeleges und des Gerätepasses an Ihren Fachhändler.

GARANZIA E ASSISTENZA VALDE PER L'ITALIA

Questo apparecchio è stato realizzato con materiali di prima qualità e costruito con la massima cura. La Philips comunque fornisce all'acquirente una Garanzia di buon funzionamento secondo le condizioni stabilite dall'ANIE.

Tale Garanzia decorre dalla data di acquisto ed ha la durata di **6 mesi**. Per aver diritto alla Garanzia è necessario che questo certificato riporti i dati di Modello e Matricola dell'apparecchio, la data di acquisto ed il timbro del rivenditore, inoltre per tutti gli apparecchi per i quali è prevista la "ricevuta fiscale" (o altro documento di consegna) il documento stesso dovrà essere conservato con questo certificato a certificazione della data d'acquisto.

In caso di necessità il prodotto dovrà essere fatto pervenire al Centro di Assistenza più vicino al cui recapito è pubblicato sugli elenchi telefonici della zona di residenza alla voce Philips.

Per questo apparecchio Philips offre un Abbonamento all'Assistenza Tecnica. Per informazioni rivolgersi ai Centri di Assistenza o al servizio Consumatori Philips **Philips S.p.A., Viale le Fulvie Testi 327, 20162 MILANO, ☎ 1678-20026**

CONDIÇÕES VÁLIDAS PARA PORTUGAL

A Philips Portuguesa, SA, assegura ao comprador deste aparelho garantia contra qualquer defeito de material ou fabrico, pelo prazo de 6 meses, contado a partir da data de aquisição. As agulhas de fonocaptores não têm qualquer garantia.

A Philips Portuguesa, SA, anula a garantia ao aparelho desde que se verifique ser a deficiência motivada por acidente, utilização incorrecta, causas externas, ou nos casos em que apresente vestígios de ter sido violado, ajustado ou reparado por entidade não autorizada. Também será considerada nula a garantia se este certificado apresentar rasuras ou alterações.

A Philips Portuguesa, SA, obriga-se a prestar a garantia referida somente nos seus Serviços Técnicos ou nos Concessionários de Serviço autorizados. As despesas e custos de transporte de e para as oficinas serão sempre da responsabilidade do comprador.

Nota: Para que o aparelho seja assistido ao abrigo da garantia, é indispensável que seja apresentado este certificado, devidamente preenchido e autenticado, por vendedor autorizado, aquando da sua aquisição.

Se sobre esta garantia necessitar algum esclarecimento que o vendedor não lhe possa dar, deve dirigir-se a **Philips Portuguesa, SA, - Outurela - Camaxide - 2795 LINDA A VELHA - ☎ 418 00 719**

- R. Eng. Ezequiel de Campos, 182 - 4100 PORTO - ☎ 67 26 13

GARANTI OG SERVICE FOR DANMARK

De er nu ejer af et apparat, hvis konstruktion er baseret på erfaring og lang tids forskning. Philips garanterer for kvaliteten, og hvert led i fabrikationen er underkastet stadig kontrol. Alle henvendelser om fejl under garantien skal rettes til den forhandler, der har udleveret og underskrevet garantibeviset, hvorpå de gældende garantibestemmelser tillige er anført. Garantien er kun gældende i købsland.

GARANTI I NORGE

De er nu eier av et apparat som er basert på lang tids forskning og erfaring. Philips garanterer for kvaliteten, men hvis en feil skulle oppstå bes De ta kontakt med den forhandler som har utlevert og underskrevet garantibeviset. Garantien gjelder kun i kjøpslandet hvor de gjeldende garantibestemmelser må følges.

Hvis De trenger ytterligere opplysninger utover de forhandleren kan gi Dem, kan De henvende Dem til **Norsk AS Philips, Avd. Audio/Video, Sandstuveien 70, OSLO 6 - ☎ 02 - 68 02 00**

TAKU JA HUOLTO

Tämän tuotteen rakenne on pitkäaikaisen, kokemuksella tehdyn tutkimustyon tulos. Jatkuvien ja tuotantovaiheissa tehtävän laatu tarkkailun vuoksi Philips takaa tuotteen sa laadun.

Tarkeimmat tiedot takuehdoista saat Philips-myymälästä tai alla olevasta osoitteesta

Oy Philips AB, Sinikalliontie 3, 02630 ESPOO - ☎ (358-0)-50261

Oy Philips AB, P.O. Box 75, 02631 ESPOO

GARANTÍA PARA MÉXICO

Este aparato está fabricado con materiales de alta calidad y ha sido cuidadosamente verificado. Philips, por lo tanto, da a usted una garantía de 12 meses a partir de su fecha de compra.

La garantía ampara la reposición de las piezas defectuosas debidas a fallas en su montaje o en los materiales, incluyendo la mano de obra necesaria para su reemplazo en nuestras Sucursales o talleres autorizados. En caso de fallas en su aparato le rogamos se sirva poner en contacto con su distribuidor.

Esta garantía no cubrirá las averías que resulten como consecuencia de una instalación incorrecta del aparato, manifiesto maltrato o uso inadecuado del mismo. Philips se obliga a reparar y devolver a usted su aparato en un plazo no mayor de 30 días hábiles contados a partir de la fecha de haber ingresado su aparato a uno de nuestros talleres.

Para que esta garantía sea válida, es necesario que el certificado que figura en la parte posterior de esté instructivo haya sido debidamente llenado en el momento de la compra del aparato.

En caso de extravío del certificado con la presentación de la factura o remisión de su aparato podrá hacer efectiva la garantía correspondiente.

Si usted tiene alguna duda o pregunta que no le pueda solucionar su distribuidor, por favor ponerse en contacto con **Oficinas Centrales de Servicio, Av. Coyoacán No. 1051, Col. del Valle, 03100 MEXICO, D.F. ☎ 5-75-20-22 o 5-75-01-00**

PHILIPS [BÉRICA, S.A.E.

Garantiza este aparato durante 6 meses, a partir de la fecha de adquisición, de la forma siguiente:

1. Cubriendo cualquier defecto de fabricación o vicio de origen, así como la totalidad de sus componentes, incluyendo la mano de obra necesaria para el reemplazo de las piezas defectuosas, por nuestros talleres autorizados.

2. Esta garantía no cubrirá la avería, si es consecuencia de incorrecta instalación del aparato, manifiesto mal trato o uso inadecuado del mismo. La calificación de las averías corresponderá únicamente a los servicios técnicos de los talleres autorizados Philips.

3. Las reparaciones que pudieran producirse durante el periodo de vigencia de la presente garantía se efectuarán, bien en el domicilio del usuario, bien en los talleres autorizados Philips, a libre elección y criterio de ésta última.

4. Transcurrido un mes desde la fecha de adquisición del aparato, todos los gastos de desplazamiento del personal técnico para proceder al examen y/o reparación del aparato correrán por cuenta del usuario de acuerdo con las tarifas establecidas para este concepto.

5. En todas las reparaciones se deberá acompañar al aparato factura de compra y la presente garantía debidamente cumplimentada, con la indicación exacta de la fecha de venta del aparato.

6. En todo caso, el titular de la garantía tiene los derechos mínimos reconocidos por la Ley

Titular (Comprador)

Domicilio

**Guarantee certificate
Identificatiekaart
Garantibeviset**

Type no. of product:
No. de type du produit:
Typennummer des Gerätes:
Typenr. van het apparaat:
Tipo no. del producto:

**Certificat de garantie
Certificado de garantia
Takuutodistus**

**Garantieschein
Certificato di garanzia
Εγγυηση**

Type plate

Date of purchase – Date d'achat – Kaufdatum – Koopdatum - Fecha de compra – Data da compra – Data di acquisto - Købsdato - Kjøpedato
Inköpsdato – Ostopäivä – Ημερομηνία αγοράς

19

Dealer's name, address and signature
Nom, adresse et signature du revendeur
Name, Anschrift und Unterschrift des Händlers
Naam, adres en handtekening van de handelaar
Nombre, dirección y firma del distribuidor
Nome, indirizzo e firma del fornitore
Nome, morada e assinatura da loja
Forhandlerens navn, adresse og underskrift
Återförsäljarens namn, adress och namnteckning
Myyjän nimi, osoite ja allekirjoitus
Όνομα/Επωνυμιο Αντιπροσωπου