

# Her zaman yardıma hazırız

Ürününüzü aşağıdaki adreste kaydettirin ve destek alın  
[www.philips.com/support](http://www.philips.com/support)

AJT5300

Sorularınız mı  
var? Philips'e  
Ulaşın



## Kullanım kılavuzu

**PHILIPS**



# İçindekiler

<b>1</b>	<b>Önemli</b>	<b>2</b>
	Bu güvenlik sembollerini öğrenin	2
<b>2</b>	<b>Saatli radyonuz</b>	<b>3</b>
	Giriş	3
	Kutunun içindekiler	3
	Saatli radyo hakkında genel bilgiler	4
<b>3</b>	<b>Başlarken</b>	<b>5</b>
	Pili takma	5
	Gücü bağlama	5
	Açma	5
<b>4</b>	<b>Saati ve alarmı ayarlama</b>	<b>6</b>
	Saati ayarlama	6
	Alarm zamanlayıcısını ayarlama	6
<b>5</b>	<b>FM radyo dinleme</b>	<b>7</b>
	FM anteni hazırlama	7
	FM radyo istasyonlarını ayarlama	7
	FM radyo istasyonlarını otomatik olarak kaydetme	7
	FM radyo istasyonlarını manuel olarak kaydetme	7
	Radyo istasyon hafızası seçme	7
<b>6</b>	<b>Bluetooth cihazlarını kullanma</b>	<b>8</b>
	Cihazı bağlama	8
	Bluetooth özellikli cihazdan müzik çalma	9
	Telefon çağrılarınızı yönetme	9
<b>7</b>	<b>Diğer özellikler</b>	<b>10</b>
	Telefonunuzu şarj etme	10
	Harici cihazdan müzik dinleme	10
	Uyku zamanlayıcısını ayarlama	11
	Ses seviyesini ayarlama	11
	Ekran parlaklığını ayarlama	11

<b>8</b>	<b>Ürün bilgileri</b>	<b>12</b>
	Teknik özellikler	12
<b>9</b>	<b>Sorun giderme</b>	<b>13</b>
	Genel	13
	Bluetooth cihazı hakkında	13
<b>10</b>	<b>Bildirim</b>	<b>14</b>

# 1 Önemli

## Bu güvenlik sembollerini öğrenin



Bu "yıldırım" sembolü, ünitenizdeki yalıtılmamış materyallerin elektrik çarpmasına neden olabileceği anlamına gelir. Evinizdeki herkesin güvenliği için, lütfen ürün muhafazalarını çıkarmayın.

"Ünlem işareti", çalışma ve bakım sorunlarını önlemek için ekteki ilgili bilgileri dikkatle okumanız gereken özelliklere dikkat çekerek. UYARI: Yangın veya elektrik çarpması riskini azaltmak için, bu ürün yağmura ya da neme maruz bırakılmamalıdır ve vazolar gibi sıvıyla dolu objeler bu ürünün üzerine yerleştirilmemelidir.

DİKKAT: Elektrik çarpmasını önlemek için fişin geniş ucunu geniş yuvaya tamamen oturacak şekilde takın.

### Uyarı

- Bu ürünün muhafazasını kesinlikle çıkarmayın.
- Bu ürünün hiçbir parçasını yağlamayın.
- Bu ürünü hiçbir zaman diğer elektrikli ekipmanların üzerine koymayın.
- Bu ürünü doğrudan gün ışığından, çıplak alevlerden veya ısıdan koruyun.
- Ürünün güç bağlantısını kesebilmek için güç kablosu, fiş veya adaptöre her zaman kolayca erişebileceğinizden emin olun.

- Havalandırma için ürünün çevresinde yeterli boş alan olduğundan emin olun.

- Yalnızca üretici tarafından belirtilen ek parçalar veya aksesuarları kullanın.
- PİL kullanım UYARISI – Fiziksel yaralanmaya, eşyalanın veya ürünün hasar görmesine neden olabilecek pil sızıntısını engellemek için:
  - Tüm pilleri + ve - kutupları ürünün üzerinde gösterilen yere gelecek şekilde doğru biçimde takın.
  - Pilleri karıştırmayın (eski ve yeni veya karbon ve alkalin vb.).
  - Ürün uzun süre kullanılmıyacaksa pilleri çıkarın.
  - Pilleri güneş ışığına, ateşe veya aşırı ısıya maruz bırakmayın.
- Ürünün üzerine sıvı damlatılmamalı veya sıçratılmamalıdır.
- Ürünün üzerine tehlikeli olabilecek nesnelere (ör. sıvı dolu nesnelere; yanan mumlar) koyulmamalıdır.
- Doğrudan Takılan Adaptör fişinin bağlantı kesme cihazı olarak kullanılması durumunda, bağlantı kesme cihazı hazır durumda tutulmalıdır.

### Not

- Tip plakası, ürünün alt kısmında bulunur.

## 2 Saatli radyonuz

Bu ürünü satın aldığınız için tebrikler, Philips'e hoş geldiniz! Philips'in sunduğu destekten tam olarak yararlanmak için ürününüzü [www.philips.com/welcome](http://www.philips.com/welcome) adresinde kaydettirin.

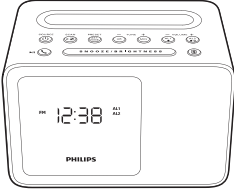
### Giriş

Bu saatli radyoyla

- Bluetooth özellikli cihazlardan veya diğer harici cihazlarda müzik çalabilir;
- FM radyo dinleyebilir;
- mobil cihazlarınızı şarj edebilir ve farklı zamanlarda çalacak iki alarm ayarlayabilirsiniz.

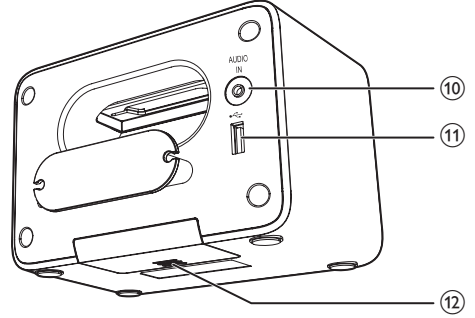
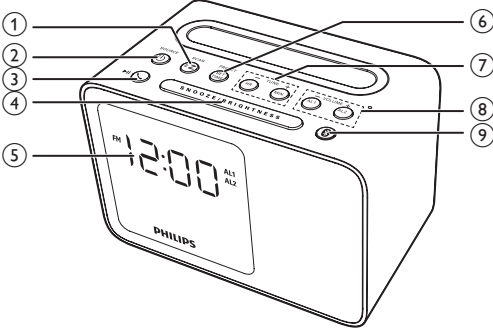
### Kutunun içindekiler

Ambalaj içeriğini kontrol edin:



- Saatli radyo
- Basılı malzeme

## Saatli radyo hakkında genel bilgiler



### ① SCAN / zZ

- Uyku zamanlayıcısını ayarlamak için basın.
- Radyo istasyonlarını otomatik olarak kaydetmek için iki saniye basılı tutun.

### ② SOURCE

- Saatli radyoyu açar.
- Bekleme moduna geçer.
- Bir kaynak seçin: Bluetooth, FM veya Aux.

### ③ Bluetooth / Play/Pause

- Bluetooth modunda, oynatmayı başlatmak, duraklatmak veya devam ettirmek için basın.
- Gelen bir aramayı yanıtlamak için basın.
- Gelen bir aramayı reddetmek için iki saniye basılı tutun.
- Arama sırasında geçerli aramayı sonlandırmak için basın.

### ④ SNOOZE/BRIGHTNESS

- Alarmı erteler.
- Ekran parlaklığını ayarlar.

### ⑤ Gösterge paneli

- Geçerli durumu gösterir.

### ⑥ PRESET/SET TIME

- Radyo istasyonlarını manuel olarak kaydeder.
- Önceden ayarlanmış bir radyo istasyonu seçer.
- Saati ayarlar.

### ⑦ HR/MIN/- TUNE +

- FM radyo istasyonlarını ayarlar.
- Saat ve dakikayı ayarlayın.

### ⑧ AL1/AL2/- VOLUME +

- Alarmı ayarlar.
- Ses seviyesini ayarlar.

### ⑨ Alarm

- Eşleştirme moduna girmek için iki saniye basılı tutun.

### ⑩ AUDIO IN

- Harici ses cihazı bağlanır.

### ⑪ DC 5V = 1A

- Telefonunuzu şarj edin.

### ⑫ Pil bölmesi

- Pil buraya takılır.

# 3 Başlarken

Bu bölümdeki talimatları her zaman sırasıyla takip edin.

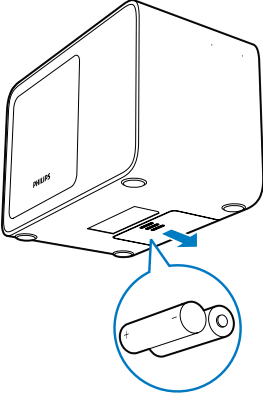
## Pili takma

AC gücünün bağlantısı kesildiğinde piller yalnızca saat ve alarm ayarlarını yedekleyebilir.

### ! Dikkat

- Pillerde kimyasal maddeler bulunmaktadır, bu nedenle doğru biçimde atılmalıdır.

- 1 Pil bölmesini açın.
- 2 Kutuplar (+/-) gösterilen yere gelecek şekilde 2 adet AA pil takın.



- 3 Pil bölmesini kapatın.

### \* İpucu

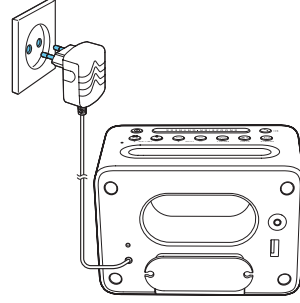
- Pili takılmadığında veya pil seviyesi düşük olduğunda düşük pil seviyesi görüntülenir.
- AC gücünün bağlantısı kesildiğinde ekran arka ışığı söner.

## Gücü bağlama

### ! Dikkat

- Ürüne hasar verme tehlikesi! Güç geriliminin saatli radyonun arkasında veya altında belirtilen gerilimle aynı olduğundan emin olun.
- Elektrik çarpması tehlikesi! AC adaptörünü çıkarırken her zaman fişi prize çekin. Kesinlikle kabloyu çekmeyin.

AC güç adaptörünü prize takın.



## Açma

Saatli radyoyu açmak için  $\phi$  düğmesine basın.

- ↳ Saatli radyo, FM radyo kaynağına geçer.
- Başka bir kaynak seçmek için Bluetooth, FM veya Aux modunda geçmek üzere  $\phi$  düğmesine arka arkaya basın.

## Bekleme moduna geçme

Bekleme moduna geçmek için  $\phi$  düğmesine arka arkaya basın.

### \* İpucu

- 15 dakika boyunca işlem yapılmazsa ürün otomatik olarak bekleme moduna geçer.

## 4 Saati ve alarmı ayarlama

### Saati ayarlama

#### Not

- Saati sadece bekleme modunda ayarlayabilirsiniz.

- 1 Saat ayarı modunu etkinleştirmek için **SET TIME** düğmesini iki saniye boyunca basılı tutun.  
↳ Saat ve dakika rakamları yanıp söner.
- 2 Saati ayarlamak için **HR** düğmesine arka arkaya basın.
- 3 Dakikayı ayarlamak için **MIN** düğmesine arka arkaya basın.
- 4 Onaylamak için **SET TIME** düğmesine basın.  
↳ Ayarlanan saat görüntülenir.

#### Not

- 10 saniye boyunca işlem yapılmazsa saatli radyo saat ayarı modundan otomatik olarak çıkar.

### Alarm zamanlayıcısını ayarlama

Farklı zamanlarda çalacak iki alarm ayarlayabilirsiniz.

#### Not

- Alarmı sadece bekleme modunda ayarlayabilirsiniz.
- Saati doğru ayarladığınızdan emin olun.

- 1 Alarm ayarı modunu etkinleştirmek için **AL1** veya **AL2** düğmesini iki saniye boyunca basılı tutun.  
↳ Saat ve dakika rakamları yanıp söner.

- 2 Saati ayarlamak için **HR** düğmesine arka arkaya basın.
- 3 Dakikayı ayarlamak için **MIN** düğmesine arka arkaya basın.
- 4 Onaylamak için **AL1** veya **AL2** düğmesine basın.
- 5 Bir alarm kaynağı seçmek için **HR** veya **MIN** düğmesine basın: FM radyo veya sesli uyarı.
- 6 Alarm ayarlarını onaylamak için **AL1** veya **AL2** düğmesine tekrar basın.

#### Not

- 10 saniye boyunca işlem yapılmazsa saatli radyo alarm ayarı modundan otomatik olarak çıkar.

### Alarm zamanlayıcısını etkinleştirme veya devre dışı bırakma

Alarm zamanlayıcısını etkinleştirmek veya devre dışı bırakmak için **AL1** veya **AL2** düğmesine arka arkaya basın.

- ↳ Alarm zamanlayıcısı etkinleştirildiğinde **[AL1]** veya **[AL2]** simgesi görüntülenir.
- ↳ Alarm zamanlayıcısı devre dışı bırakıldığında alarm simgesi kaybolur.
- Alarmı durdurmak için karşılık gelen **AL1 /AL2** düğmesine basın.
- ↳ Alarm, sonraki günlerde kendini tekrarlar.

#### Not

- Alarm ses seviyesi ayarlanabilir değildir; ancak sizi nazikçe uyandırmak için yavaş yavaş yükselir.

### Alarmı erteleme

Alarm çaldığında **SNOOZE** düğmesine basın.

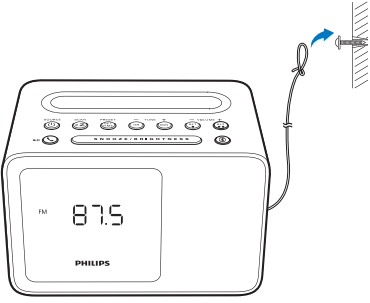
- ↳ Dokuz dakika sonra alarm tekrar etkinleşir ve tekrar çalar.



# 5 FM radyo dinleme

## FM anteni hazırlama

Sinyalin daha iyi alınması için pigtail antenini tamamen açın ve konumunu ayarlayın.



### Not

- Paraziti önlemek için anteni diğer elektrikli cihazlardan mümkün olduğunca uzak bir yere koyun.

## FM radyo istasyonlarını ayarlama

- 1 FM radyo moduna geçiş yapmak için **SOURCE** düğmesine arka arkaya basın.
- 2 **TUNE -** (Ayarlama) veya **TUNE +** (Ayarlama) düğmesini iki saniye boyunca basılı tutun.  
↳ Saatli radyo otomatik olarak alımı en güçlü olan istasyona ayarlanır.
- 3 Daha fazla radyo istasyonu ayarlamak için 2. adımı tekrarlayın.

**Bir istasyonu manuel olarak ayarlamak için:**

Radyo modunda bir frekans seçmek için **TUNE -** (Ayarlama) veya **TUNE +** (Ayarlama) düğmelerine arka arkaya basın.

## FM radyo istasyonlarını otomatik olarak kaydetme

FM radyo modunda **SCAN** (Tarama) düğmesini iki saniye boyunca basılı tutun.

- ↳ Sinyali alınabilen tüm FM radyo istasyonları otomatik olarak kaydedilir.
- ↳ Kaydedilen ilk radyo istasyonu yayına başlar.

## FM radyo istasyonlarını manuel olarak kaydetme

20 adete kadar FM radyo istasyonunu hafızaya alabilirsiniz.

- 1 FM radyo istasyonunu ayarlar.
- 2 **PRESET** (Ön Ayar) düğmesini iki saniye boyunca basılı tutun.  
↳ Önyarılı numara yanıp sönmeye başlar.
- 3 Bir sayı seçmek için **TUNE -** (Ayarlama) veya **TUNE +** (Ayarlama) düğmesini basılı tutun.
- 4 Onaylamak için **PRESET** düğmesine tekrar basın.
- 5 Başka istasyonları kaydetmek için 1 - 4 arası adımları tekrarlayın.



### İpucu

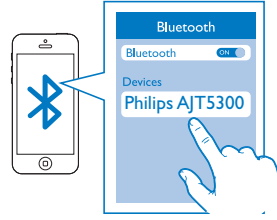
- Daha önce kaydedilen bir istasyonu kaldırmak için yerine başka bir istasyonu kaydedin.

## Radyo istasyon hafızası seçme

Radyo modunda, önceden ayarlanmış bir istasyonu seçmek için **PRESET** düğmesine arka arkaya basın.

# 6 Bluetooth cihazlarını kullanma

Bu saatli radyo ile Bluetooth özellikli cihazlardan müzik dinleyebilir ve Bluetooth üzerinden gelen çağrıları yönetebilirsiniz.



## Cihazı bağlama

### Not

- Bluetooth cihazınızın bu ürün ile uyumlu olduğundan emin olun.
- Bu ürünü bir cihazla eşleştirmeden önce Bluetooth uyumluluğu için kullanım kılavuzunu okuyun.
- Bu ürün, maksimum 4 eşlenmiş cihazı bellekte tutabilir. Eşlenen beşinci cihaz ilk cihazın yerini alır.
- Cihazınızda Bluetooth fonksiyonunun etkinleştirildiğinden ve cihazınızın diğer tüm Bluetooth cihazlarına görünür olarak ayarlandığından emin olun.
- Bu ürün ve bir Bluetooth cihazı arasındaki çalışma uzaklığı yaklaşık olarak 10 metredir (30 ft).
- Ürün ile Bluetooth cihazı arasındaki engeller çalışma kapsamının daralmasına neden olabilir.
- Parazite neden olabilecek diğer elektronik cihazlardan uzak tutun.

- 1 Bluetooth kaynağını seçmek için **SOURCE** düğmesine arka arkaya basın.  
↳ **[BT]** (Bluetooth) ekranda yanıp söner.
- 2 Bluetooth cihazınızda, Bluetooth özelliğini etkinleştirin ve Bluetooth cihazlarını arayın (cihazın kullanım kılavuzuna bakın).
- 3 Cihazınızda **[Philips AJT5300]** görüntülendiğinde eşleştirmeyi başlatmak ve bağlantı kurmak için bu öğeyi seçin. Gerekirse varsayılan parolayı "0000" olarak girin.

- Eşleştirme için **[Philips AJT5300]** cihazını bulamazsanız eşleştirme moduna girmek için **[BT]** düğmesini iki saniye boyunca basılı tutun ve tekrar deneyin.
- ↳ Eşleştirme ve bağlantı başarıyla gerçekleştikten sonra **[BT]** (Bluetooth) simgesi yanıp sönmeyi durdurur ve saatli radyo iki kere sesli uyarı verir:

### Bluetooth özellikli cihazın bağlantısını kesmek için:

- **[BT]** düğmesini iki saniyelikine basılı tutun;
- Cihazınızda Bluetooth işlevini devre dışı bırakın veya
- Cihazı iletişim kapsamı alanının dışına çıkarın.

### Başka bir Bluetooth özellikli cihazı bağlamak için:

- 1 Bağlı cihazın bağlantısını kesmek için **[BT]** düğmesini iki saniye basılı tutun.  
↳ Saatli radyo, Bluetooth eşleştirme moduna girer.
- 2 Başka bir Bluetooth cihazını bağlayın.

Bluetooth simgesi davranışı	Tanım
Hızlı yanıp söner	Eşleştirme bekleniyor
Yavaş yanıp söner	Bağlanıyor
Sürekli açık	Bağlı




## Bluetooth özellikli cihazdan müzik çalma

Başarılı bir Bluetooth bağlantısından sonra Bluetooth cihazında müzik çalın.

- ↳ Bluetooth cihazınızdan saatli radyoya ses akışı gerçekleşir.
- Oynatmayı başlatmak, duraklatmak veya devam ettirmek için ►|| düğmesine basabilirsiniz.

## Telefon çağrılarınızı yönetme

Bluetooth bağlantısı yapıldıktan sonra gelen telefon çağrılarını bu ürünle kontrol edebilirsiniz.

Düğme	Görev
	Gelen bir aramayı yanıtlamak için basın.
	Arama sırasında geçerli aramayı sonlandırmak için basın.
	Gelen bir aramayı reddetmek için iki saniye basılı tutun.

### Not

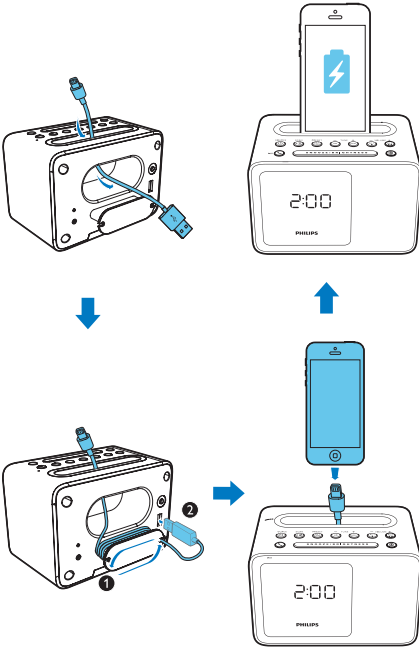
- Çağrı geldiğinde müzik çalma duraklatılır ve çağrı sonlandığında devam ettirilir.

## 7 Diğer özellikler

### Telefonunuzu şarj etme

Bu saatli radyo ile USB soketini kullanarak telefonunuzu şarj edebilirsiniz.

- 1 Telefonunuzu ve saatli radyoyu, aşağıda gösterildiği şekilde telefonunuzun şarj kablosuyla (birlikte verilmez) bağlayın.

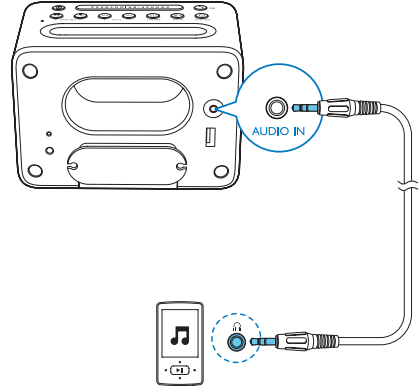


- 2 Saatli radyoyu AC gücüne bağlayın.  
↳ Telefon şarj olmaya başlar.

### Harici cihazdan müzik dinleme

Bu saatli radyo ile MP3 çalar gibi harici bir ses cihazından da müzik dinleyebilirsiniz.

- 1 Her iki ucunda 3,5 mm konektör bulunan bir ses giriş kablosunu (birlikte verilmez) aşağıdaki konumlara bağlayın:
  - saatli radyo üzerindeki **AUDIO IN** soketi ve
  - harici cihazdaki kulaklık soketi.

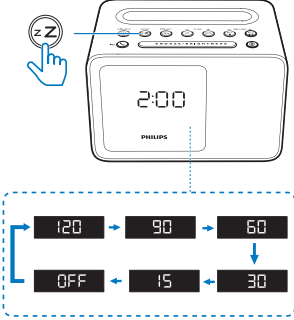


- 2 AUX kaynağını seçmek için **SOURCE** düğmesine arka arkaya basın.
- 3 Harici cihazda ses çalın (kullanım kılavuzuna göz atın).

## Uyku zamanlayıcısını ayarlama

Süreyi (dakika cinsinden) seçmek için **zZ** tuşuna arka arkaya basın.

- ↳ Saatli radyo, önceden ayarlanmış süre sona erdiğinde otomatik olarak bekleme moduna geçer.



Uyku zamanlayıcısını iptal etmek için:

- [OFF] (kapalı) mesajı kayboluncaya kadar **zZ** tuşuna arka arkaya basın.



İpucu

- Bekleme modunda **zZ** düğmesine basarsanız saatli radyo FM radyo moduna geçer.

## Ses seviyesini ayarlama

Dinlerken ses seviyesini ayarlamak için - **VOLUME +** düğmesine basın.

## Ekran parlaklığını ayarlama

Farklı parlaklık seviyelerini seçmek için **BRIGHTNESS** düğmesine arka arkaya basın:

- Yüksek
- Orta
- Düşük

# 8 Ürün bilgileri

## Not

- Ürün bilgileri, önceden bildirilmeden değiştirilebilir.

## Teknik özellikler

### Nominal çıkış gücü (Amplifikatör):

2,7 W RMS @ %10 THD

Akustik frekans tepkisi: 200 Hz - 16K Hz

Hoparlör sürücüsü: 1 x 2 inç, 4Ω

Radyo frekans aralığı: FM 87,5 - 108 MHz

Ön ayarlı istasyon sayısı: 20

USB ile şarj: 5 V, 1 A

Bluetooth Sürümü: V2.1 + EDR

### Desteklenen Profiller

HFP V1.5, A2DP V1.2, AVRCP V1.0;

Bluetooth Çalışma Aralığı: 10 m (Boş alan)

### Güç Kaynağı (Güç Adaptörü)

Marka adı: PHILIPS;

Model: S012B0502000E;

Giriş: 100-240 V~ 50/60 Hz,

en fazla 300 mA;

Çıkış: 5,0 V = 2000 mA;

Çalışır durumdaki güç tüketimi: 8.7 W

Beklemede güç tüketimi: <1 W

Ürün boyutları – Ana ünite (G x Y x D):

150 x 102 x 111 mm

Ürün ağırlığı: 0,5 kg

# 9 Sorun giderme

## ! Uyarı

- Bu cihazın muhafazasını kesinlikle çıkarmayın.

Garantinin geçerliliğini korumak için ürünü kendi olanaklarınızla onarmaya çalışmayın. Cihazı kullanırken sorun yaşarsanız servis talep etmeden önce aşağıdaki noktaları kontrol edin. Sorununuz hala çözülmediyse Philips Web sayfasına gidin ([www.philips.com/support](http://www.philips.com/support)). Philips ile iletişime geçerken cihazı yakınınızda bulundurun ve model numarası ile seri numarasını bildiğinizden emin olun.

## Genel

### Güç yok

- Ünitenin AC güç adaptörünün düzgün takıldığından emin olun.
- AC prizinde güç olduğundan emin olun.

### Ses yok

- Saatli radyonun ses seviyesini ayarlayın.
- Bluetooth bağlı cihazda ses seviyesini ayarlayın.

### Ünite yanıt vermiyor

- AC fişini prizden çıkarıp yeniden takın ve ardından üniteyi tekrar açın.

### Telefonunuz şarj edilemiyor

- Telefonunuzun saatli radyoya doğru şekilde bağlandığından emin olun.
- Saatli radyonun açık olduğundan emin olun.

### Zayıf radyo alımı

- Radyo parazitini önlemek için saatli radyoyu diğer elektronik cihazlardan uzak tutun.
- Pigtail antenini tamamen açıp konumunu ayarlayın.

### Alarm çalışmıyor

- Saati/alarmı doğru ayarlayın.

### Saat/alarm ayarı silindi

- Güç kesilmiştir veya güç kablosu bağlantısı kesilmiştir.
- Saati/alarmı sıfırlayın.

## Bluetooth cihazı hakkında

### Bluetooth özellikli bir cihazla bağlantı kurulduktan sonra ses kalitesi kötü oluyor.

- Bluetooth alımı zayıftır. Cihazı bu ürüne yaklaşımın veya aralarında bulunan tüm engelleri kaldırın.

### Cihazla bağlantı kurulamıyor.

- Cihazın Bluetooth fonksiyonu etkinleştirilmemiştir. Fonksiyonun nasıl etkinleştirileceğiyle ilgili bilgi için cihazın kullanım kılavuzuna bakın.
- Ürün Bluetooth özellikli başka bir cihazla zaten bağlantı kurmuştur. Bu cihazın bağlantısını kesin ve tekrar deneyin.
- Eşleştirme moduna girmek için **[M]** tuşunu iki saniye basılı tutun ve ardından tekrar deneyin.

### Eşleştirilen cihaz, sürekli olarak bağlanıp bağlantıyı kesiyor.

- Bluetooth alımı zayıftır. Cihazı bu ürüne yaklaşımın veya aralarında bulunan tüm engelleri kaldırın.
- Bazı cihazlarda, Bluetooth bağlantısı, güç tasarrufu özelliği gereği otomatik olarak devre dışı bırakılabilir. Bu durum ürünün arızalı olduğunu göstermez.

# 10 Bildirim



Cihaz üzerinde yapılan, Gibson Innovations tarafından açıkça onaylanmayan her türlü değişiklik, kullanıcının bu cihazı çalıştırma yetkisini geçersiz kılabilir.

İşbu belge ile Gibson Innovations, bu ürünün 2014/53/EU Yönergesinin esas şartlarına ve ilgili hükümlerine uygun olduğunu beyan eder. Uygunluk Bildirimi'ni [www.philips.com/support](http://www.philips.com/support) adresinde bulabilirsiniz.

## Eski ürününüzün atılması



Ürününüz geri dönüştürülebilir ve yeniden kullanılabilir yüksek kaliteli malzeme ve bileşenler kullanılarak üretilmiştir.



Ürünlerin üzerindeki bu simge, ürünün 2012/19/EU sayılı Avrupa Yönergesi kapsamında olduğu anlamına gelir. Elektrikli ve elektronik ürünlerin toplanması ile ilgili bulunduğunuz yerdeki sistem hakkında bilgi edinin. Yerel kuralları takip edin ve ürünü asla normal evsel atıklarla birlikte atmayın. Eski ürünlerin doğru şekilde atılması, çevre ve insan sağlığı üzerindeki olumsuz etkileri önlemeye yardımcı olur.

## Çevresel bilgiler

Gereksiz tüm ambalaj malzemeleri çıkarılmıştır. Ambalajı üç malzemeye kolayca ayrılacak şekilde yapmaya çalıştık: karton (kutu), polistiren köpük (tampon) ve polietilen (torbalar, koruyucu köpük tabakası.)

Sisteminiz, uzman bir firma tarafından parçalanması halinde geri dönüştürülebilir ve kullanılabilir malzemelerden oluşmaktadır.

Lütfen ambalaj malzemelerinin, tükenen pillerin ve eski donanımın atılmasında yerel yönetmeliklere uygun hareket edin.

Bu cihaz, koruyucu toprak bağlantısı olmayan, çift yalıtımlı SINIF II cihazdır.



Bluetooth® markası ve logoları, Bluetooth SIG, Inc. şirketinin tescilli ticari markaları olup, Gibson Innovations Limited tarafından lisans alınarak kullanılmaktadır. Diğer ticari markalar ve ticari adlar; ilgili hak sahiplerine aittir.







Specifications are subject to change without notice.

Copyright © 2016 Gibson Innovations Limited. Revised Edition © 2017

This product has been manufactured by, and is sold under the responsibility of Gibson Innovations Ltd., and Gibson Innovations Ltd. is the warrantor in relation to this product.

Philips and the Philips Shield Emblem are registered trademarks of Koninklijke Philips N.V. and are used under license.

AJT5300\_12\_UM\_V3.0

