

Көмектесу үшін әрқашан жаныңызда

Өніміңізді тіркеп, бетінде қолдау алыңыз
www.philips.com/support

AJT5300

Сұрағыңыз
бар ма? Philips
компаниясына
хабарласыңыз



Пайдаланушы нұсқаулығы

PHILIPS

Мазмұны

1 Маңызды ақпарат	2	8 Өнім туралы ақпарат	15
Мына қауіпсіздік таңбаларын біліңіз	2	Сипаттамалары	15
2 Сіздің радиосағатыңыз	3	9 Ақаулықтарды жою	16
Кіріспе	3	Жалпы ақпарат	16
Қораптың құрамы	3	Bluetooth құрылғысы туралы	16
Радиосағаттың жалпы шолуы	4		
3 Жұмысқа кірісу	5	10 Ескерту	17
Батареяны салу	5		
Қуатты қосу	5		
Қосу	5		
4 Уақыт пен оятқышты орнату	7		
Уақытты орнату	7		
Оятар таймерін орнату	7		
5 FM радионы тыңдау	9		
FM антеннасын дайындау	9		
FM радио станцияларын реттеу	9		
FM радио станцияларын автоматты түрде сақтау	9		
FM радио станцияларын қолмен сақтау	9		
Алдын ала орнатылған радиостанцияны таңдау	10		
6 Bluetooth құрылғыларын пайдалану	11		
Құрылғыны қосу	11		
Bluetooth қолдайтын құрылғыдан дыбысты ойнату	12		
Телефон қоңырауын басқару	12		
7 Басқа мүмкіндіктер	13		
Телефонды зарядтау	13		
Сыртқы құрылғыны тыңдау	13		
Ұйқы таймерін орнату	14		
Дыбыс деңгейін реттеу	14		
Дисплей жарықтығын реттеу	14		

1 Маңызды ақпарат

Мына қауіпсіздік таңбаларын біліңіз



Бұл «найзағай белгісі» құрылғыдағы ток соғуы мүмкін оқшауланбаған материалды көрсетеді. Үйдегі барлық адамның қауіпсіздігі үшін өнім корпусын алып тастамаңыз.

«Леп белгісі» жұмыс және техникалық қызмет көрсету проблемаларын болдырмау үшін берілген ақпарат оқылуы тиіс мүмкіндіктерге назар аудартады.

ЕСКЕРТУ: от немесе ток соғу қауіпін азайту үшін осы құрылғы жаңбыр немесе ылғал жерде ашық қалмауы және вазалар сияқты сұйықтықтармен толтырылған заттар оның үстіне қойылмауы тиіс.

ЕСКЕРТУ: ток соғуды болдырмау үшін штепсельдік ұш пен саңылауды жалпақ жақтарымен келтіріп, толығымен кіргізіңіз.

Ескерту

- Өнімнің сыртқы қабатын алуға болмайды.
- Бұл өнімнің ешбір бөлігін майлауға болмайды.
- Өнімді басқа электр құрылғыларының үстіне қоюға тыйым салынған.
- Бұл өнімді күн сәулесі тікелей түсетін жерлерден, ашық жалыннан немесе қызудан алыс ұстаңыз.
- Өнімді қуат көзінен ажырату үшін қуат сымна, ашаға немесе адаптерге әрқашан оңай қол жеткізуге болатынын тексеріңіз.

- Желдету үшін өнім айналасында жеткілікті бос орын бар екендігін тексеріңіз.
- Тек өндіруші көрсеткен қосымша құралдарды немесе аксессуарларды қолданыңыз.
- Батареяны пайдалану туралы ЕСКЕРТУ - Батарея ағып, нәтижесінде дене жарақатының, мүліктің бүлінуінің немесе өнімнің зақымдалуын болдырмау үшін:
 - Батареяларды өнімде белгіленгендей + және - белгілері бойынша дұрыстап салыңыз.
 - Батареяларды араластырып пайдаланбаңыз (ескі және жаңа немесе көміртекті және сілтілі, т.б.).
 - Өнім ұзақ уақыт пайдаланылмаған кезде батареяларды шығарып қойыңыз.
 - Батареяларды күн сәулесі, от немесе т.с.с сияқты артық қызу көзіне шығармау керек.
- Өнімге сұйықтық тамшыламауы немесе шашырамауы тиіс.
- Өнімнің үстіне қандай да бір қауіп көздерін (мысалы, сұйықтық толтырылған заттар, жағылған шырақтар) қоймаңыз.
- Direct Plug-in адаптерінің ашасы ажырату құрылғысы ретінде пайдаланылатын жерде, ажырату құрылғысы пайдалануға дайын болып қалуы керек.

Ескертпе

- Типтік кесте өнімнің астыңғы жағында орналасқан.

2 Сіздің радиосағатыңыз

Сатып алғаныңыз құтты болсын және Philips компаниясына қош келдіңіз! Philips ұсынатын қолдауды толық пайдалану үшін өнімді келесі торапта тіркеңіз: www.philips.com/welcome.

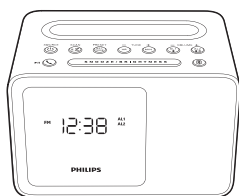
Кіріспе

Осы радиосағатпен келесі әрекеттерді орындай аласыз:

- Bluetooth қолдайтын құрылғылардан немесе басқа сыртқы құрылғылардан аудио ойнату;
- FM радиосын тыңдау;
- мобильді құрылғыларды зарядтау; және
- әр түрлі уақытта екі дабыл орнату.

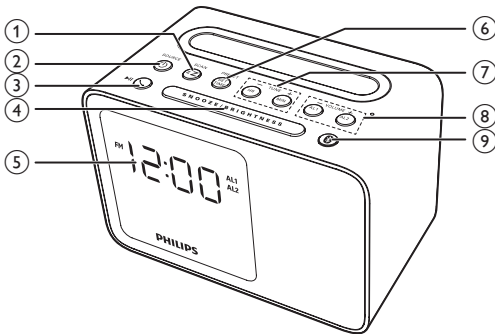
Қораптың құрамы

Қораптың ішіндегілерді тексеріп, түгендеңіз:



- Радиосағат
- Басып шығарылған материалдар

Радиосағаттың жалпы шолуы



① SCAN/ z Z

- Ұйқы таймерін орнату үшін басыңыз.
- Радио станцияларды автоматты түрде сақтау үшін екі секунд басып тұрыңыз.

② SOURCE

- Радиосағатты қосу.
- Күту режиміне ауысу.
- Көзді таңдау: Bluetooth, FM немесе Aux.

③ ◀ / ▶ ||

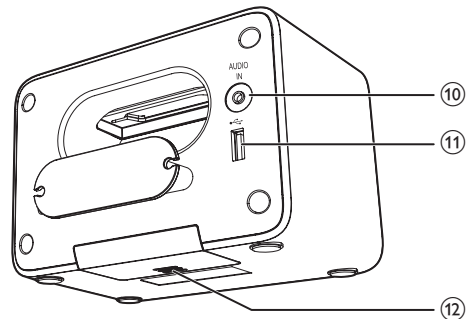
- Bluetooth режимінде ойнатуды бастау, кідірту немесе жалғастыру үшін басыңыз.
- Кіріс қоңырауына жауап беру үшін басыңыз.
- Кіріс қоңырауды қабылдамау үшін екі секунд бойы басып тұрыңыз.
- Қоңырау кезінде ағымдағы қоңырауды аяқтау үшін басыңыз.

④ SNOOZE/BRIGHTNESS

- Оятқышты кейінге қалдыру.
- Дисплей жарықтығын реттеу.

⑤ Дисплейлі панель

- Ағымдағы күйді көрсету.



⑥ PRESET/SET TIME

- Радио стансаларды қолмен сақтау.
- Алдын ала орнатылған радио станцияны таңдау.
- Уақытты орнату.

⑦ HR/MIN/- TUNE +

- FM радио станцияларын реттеу.
- Сағат пен минутты орнату.

⑧ AL1/AL2/- VOLUME +

- Оятқышты орнату.
- Дыбыс деңгейін реттеу.

⑨ Ⓚ

- Жұптастыру режиміне кіру үшін түймені екі секунд басып тұрыңыз.

⑩ AUDIO IN

- Сыртқы дыбыс құрылғысын қосу.

⑪ Тұрақты ток 5 В == 1 А

- Телефонды зарядтау.

⑫ Батарея бөлімі

- Батареяны салыңыз.

3 Жұмысқа кірісу

Әрдайым осы тараудағы нұсқауларды реті бойынша орындаңыз.

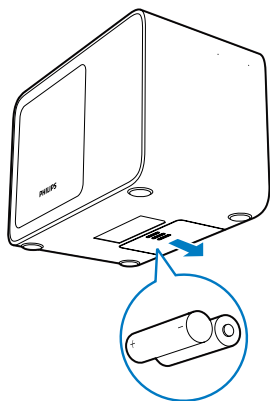
Батареяны салу

АТ қуаты ажыратылғанда батареялар тек сағат пен оятар параметрлерін сақтық көшірмелей алады.

Ескерту

- Батареяларда химиялық заттар болуы мүмкін, сондықтан оларды дұрыс тастау керек.

- 1 Батарея бөлімін ашыңыз.
- 2 Суретте көрсетілгендей полюстерін (+/-) дәлдеп, 2 AA батареясын салыңыз.



- 3 Батарея бөлімін жабыңыз.

Кеңес

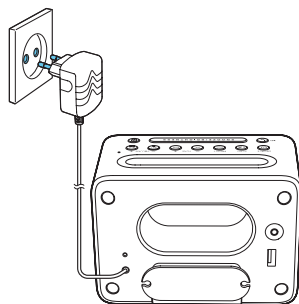
- Ешқандай батарея салынбағанда немесе батарея деңгейі төмен болғанда, төмен батарея көрсеткіші көрсетіледі.
- АТ тоқ ажыратылған кезде дисплейдің артқы жарығы сөнеді.

Қуатты қосу

Ескерту

- Өнімді бұзып алу қаупі! Электр кернеуінің радиосағаттың артқы немесе түп жағында басылған кернеуге сәйкес келетінін тексеріңіз.
- Ток соғу қаупі бар! Айнымалы ток адаптерін ажыратқанда, ашаны әрқашан розеткадан суырыңыз. Сымды ешқашан тартпаңыз.

АТ қуат адаптерін қабырға розеткасына қосыңыз.



Қосу

Радиосағатты қосу үшін ϕ түймесін басыңыз.

- ↳ Радиосағат FM тюнер көзіне ауысады.
- Басқа көзді таңдау үшін ϕ түймесін қайталап басып Bluetooth, FM немесе Аух режиміне ауысыңыз.

Күту режиміне ауысу

Күту режиміне ауысу үшін Φ түймесін қайта-қайта басыңыз.



Кеңес

- Егер жүйе 15 минут бойы бос тұрса, бұл өнім күту режиміне автоматты түрде ауысады.

4 Уақыт пен оятқышты орнату

Уақытты орнату

Ескертпе

- Уақытты тек күту режимінде орнатуға болады.

- 1 Уақытты орнату режимін белсендіру үшін **SET TIME** түймесін екі секунд басып тұрыңыз.
↳ Сағат пен минут сандары жыпылықтайды.
- 2 Сағатты орнату үшін **HR** түймесін қайта-қайта басыңыз.
- 3 Минутты орнату үшін **MIN** түймесін қайта-қайта басыңыз.
- 4 Растау үшін **SET TIME (УАҚЫТТЫ ОРНАТУ)** түймесін басыңыз.
↳ Орнатылған уақыт көрсетіледі.

Ескертпе

- Радиосағат 10 секунд бойы жұмыс істемесе, ол уақытты орнату режимінен автоматты түрде шығады.

Оятар таймерін орнату

Екі оятқышты әр түрлі уақытта сигнал шығаруға орнатуға болады.

Ескертпе

- Оятқыш қонырауды тек күту режимінде орнатуға болады.
- Сағаттың дұрыс орнатылғанын тексеріңіз.

- 1 Оятқышты орнату режимін белсендіру үшін **AL1** немесе **AL2** түймесін екі секунд басып тұрыңыз.
↳ Сағат пен минут сандары жыпылықтайды.
- 2 Сағатты орнату үшін **HR** түймесін қайта-қайта басыңыз.
- 3 Минутты орнату үшін **MIN** түймесін қайта-қайта басыңыз.
- 4 Растау үшін **AL1** немесе **AL2** түймесін басыңыз.
- 5 Оятқыш көзін таңдау үшін **HR** немесе **MIN** түймесін басыңыз: FM радиосы немесе зуммер.
- 6 Оятқыш параметрлерін растау үшін **AL1** немесе **AL2** түймесін қайтадан басыңыз.

Ескертпе

- Радиосағат 10 секунд бойы жұмыс істемесе, ол оятқышты орнату режимінен автоматты түрде шығады.

Оятқыш таймерін іске қосу немесе өшіру

Оятқыш таймерін іске қосу немесе ажырату үшін **AL1** немесе **AL2** түймелерін қайта-қайта басыңыз.

- ↳ Оятқыш таймері өшірілсе, **[AL1]** немесе **[AL2]** белгішесі көрсетіледі.
- ↳ Егер оятқыш таймері өшірілсе, оятқыш белгішесі жоғалады.
- Оятқыштың шырылдауын тоқтату үшін сәйкес **AL1/AL2** түймесін басыңыз.
- ↳ Дабыл келесі күндерде өздігінен қайталаңады.



Ескертпе

- Оятқыштың дыбыс деңгейі реттелмейді, бірақ сізді жайлап ояту үшін біртіндеп күшейеді.

Оятқышты кейінге қалдыру

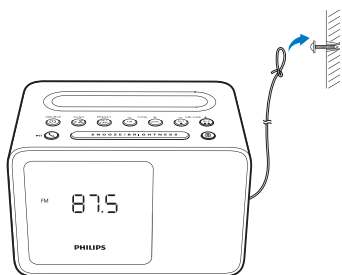
Дабыл өшкенде **SNOOZE** түймесін басыңыз.

- ↳ Оятар кейінге қалдырылып, тоғыз минуттан кейін қайтадан шырылдайды.

5 FM радионы тыңдау

FM антеннасын дайындау

Жақсы қабылдау үшін спиральді антеннаны толығымен созып реттеңіз.



Ескертпе

- Кедергіні болдырмау үшін антеннаны қандай да бір басқа электр құралдарынан мүмкіндігінше алыс қойыңыз.

FM радио станцияларын реттеу

- 1 FM тюнер режиміне ауысу үшін **SOURCE** түймесін қайта-қайта басыңыз.
- 2 **TUNE -** немесе **TUNE +** түймесін екі секунд басып тұрыңыз.
 - ↳ Радио-сағат күшті қабылдау сигналы бар станцияға автоматты түрде реттеледі.
- 3 Көбірек радиостанцияларға реттеу үшін 2-қадамды қайталаңыз.

Станцияны қолмен реттеу үшін:
Жилікті таңдау үшін тюнер режимінде **TUNE -** немесе **TUNE +** түймесін қайта-қайта түймесін басыңыз.

FM радио станцияларын автоматты түрде сақтау

FM тюнер режимінде **SCAN** түймесін екі секунд басып тұрыңыз.

- ↳ Барлық қолжетімді FM радио станциялары автоматты түрде сақталады.
- ↳ Бірінші сақталған радио станция таратылады.

FM радио станцияларын қолмен сақтау

20-ға дейін FM радиостанциясын сақтауға болады.

- 1 FM радиостанциясын реттеу.
- 2 **PRESET** түймесін екі секунд басып тұрыңыз.
 - ↳ Таңдалын ала орнатылған сан жыпылықтай бастайды.
- 3 Санды таңдау үшін **TUNE -** немесе **TUNE +** түймесін басыңыз.
- 4 Раптау үшін **PRESET** түймесін басыңыз.
- 5 Басқа станцияларды сақтау үшін 1-4-қадамдарды қайталаңыз.



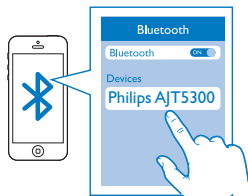
Keңес

- Алдын ала сақталған станцияны алып тастау үшін оның орнына басқа станцияны таңдаңыз.

Алдын ала орнатылған радиостанцияны таңдау

Алдын ала орнатылған станцияны таңдау үшін тюнер режимінде **PRESET** түймесін қайта-қайта басыңыз.

6 Bluetooth құрылғыларын пайдалану



Бұл радиосағатпен Bluetooth қосылған құрылғылардан дыбысты тыңдауға және Bluetooth арқылы кіріс қоңырауын басқаруға болады.

Құрылғыны қосу

Ескертпе

- Bluetooth құрылғысының осы өніммен үйлесімді екенін тексеріңіз.
- Құрылғыны осы өніммен жұптастырудың алдында Bluetooth үйлесімділігіне арналған пайдаланушы нұсқаулығын оқыңыз.
- Бұл өнім ең көбі 4 жұпталған құрылғыны есте сақтай алады. Бесінші жұпталған құрылғы біріншісін ауыстырады.
- Құрылғыдағы Bluetooth функциясы қосулы екенін және құрылғыңыз барлық басқа Bluetooth құрылғыларына көрінетіндей орнатылғанын тексеріңіз.
- Осы өнім мен Bluetooth құрылғысы арасындағы жұмыс ауқымы шамамен 10 метр (30 фут).
- Осы өнім мен Bluetooth құрылғысының арасындағы кез келген кедергі жұмыс ауқымын қысқартуы мүмкін.
- Кедергі келтіруі мүмкін кез келген басқа электр құрылғысынан алыс ұстаңыз.

1 Bluetooth режимін таңдау үшін SOURCE түймесін қайталап басыңыз.

↳ [BT] (Bluetooth) дисплейде жыпылықтайды.

2 Bluetooth құрылғысында Bluetooth функциясын қосыңыз және Bluetooth құрылғыларын іздеңіз (құрылғының пайдаланушы нұсқаулығын қараңыз).

3 Құрылғыда [Philips AJT5300] көрсетілгенде жұптауды және қосуды бастау үшін оны таңдаңыз. Қажет болса, «0000» әдепкі құпия сөзін енгізіңіз.

- Жұптау үшін [Philips AJT5300] құрылғысын таба алмасаңыз, жұптау режиміне өту үшін **0** түймесін екі секунд басып тұрыңыз, одан кейін әрекетті қайталаңыз.
- ↳ Сәтті жұптаудан және қосудан кейін [BT] (Bluetooth) жыпылықтауын тоқтатады және радиосағат екі рет дыбыстық сигнал шығарады.

Bluetooth қолдайтын құрылғыны ажырату үшін:

- **0** түймесін екі секунд басып тұрыңыз.
- Құрылғыда Bluetooth функциясын ажыратыңыз; немесе
- құрылғыны байланыс ауқымынан тыс жылжытыңыз.

Басқа Bluetooth қосылған құрылғыны қосу үшін:

1 Қазіргі уақытта қосылған құрылғыны ажырату үшін **0** түймесін екі секунд бойы басып тұрыңыз.

↳ Радиосағат Bluetooth жұптау режиміне кіреді.

2 Екінші Bluetooth құрылғысын қосыңыз.

Bluetooth белгішесінің әрекеті	Сипаттама
Жылдам жыпылықтау	Жұптауды күтуде
Жайлап жыпылықтайды	Қосылуда
Тұтас қосулы	Қосылған




Bluetooth қолдайтын құрылғыдан дыбысты ойнату

Сәтті Bluetooth қосылымынан кейін Bluetooth құрылғысында дыбысты ойнатыңыз.

- ↳ Дыбыс ағыны Bluetooth құрылғысынан радиосағатқа жіберіледі.
- Ойнатуды бастау, кідірту немесе жалғастыру үшін ►||| түймесін басыңыз.

Телефон қоңырауын басқару

Bluetooth арқылы қосылудан кейін кіріс телефон қоңырауларын осы өніммен басқаруға болады.

Түйме	Функция
	Кіріс қоңырауына жауап беру үшін басыңыз.
	Қоңырау кезінде ағымдағы қоңырауды аяқтау үшін басыңыз.
	Кіріс қоңырауды қабылдамау үшін екі секунд бойы басып тұрыңыз.



Ескертпе

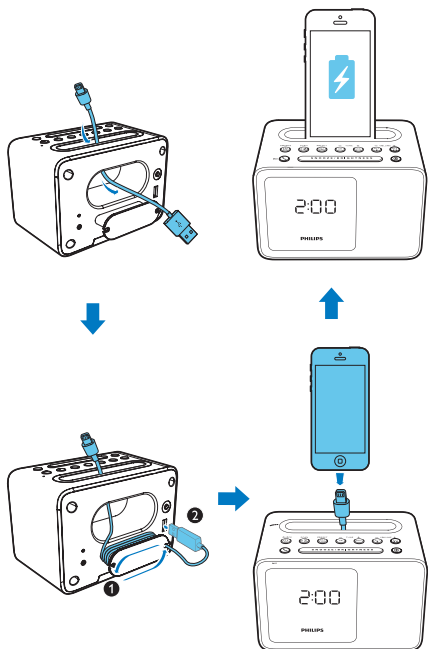
- Кіріс қоңырауы бар кезде музыка ойнату уақытша тоқтайды және қоңырауы аяқталғанда жалғасады.

7 Басқа мүмкіндіктер

Телефонды зарядтау

Осы радиосағатпен телефонды USB ұясы арқылы зарядтай аласыз.

- 1 Телефон мен радиосағатты телефонның зарядтау кабелімен (берілмейді) төменде көрсетілгендей қосыңыз.

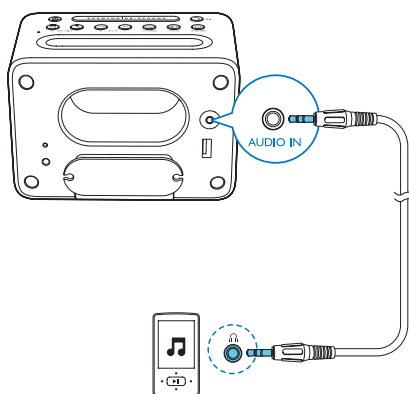


- 2 Радиосағатты АТ қуатына қосыңыз.
↳ Телефон зарядтала бастайды.

Сыртқы құрылғыны тыңдау

Осы радиосағатпен MP3 ойнатқышы сияқты сыртқы дыбыс құрылғысын тыңдауға да болады.

- 1 Қосқышы 3,5 мм болатын дыбыс кірісі кабелінің (жинақта жоқ) екі жағын мыналарға жалғаңыз:
 - радиосағаттағы **AUDIO IN** розеткасы және
 - сыртқы құрылғыдағы құлақаспап ұясына.

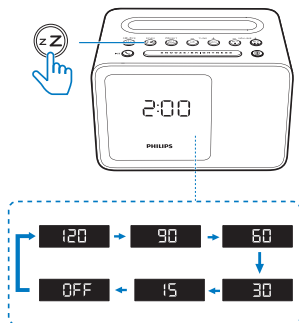


- 2 AUX көзін таңдау үшін **SOURCE** түймесін қайта-қайта басыңыз.
- 3 Дыбысты сыртқы құрылғыда ойнату (оның пайдаланушы нұсқаулығын қараңыз).

Ұйқы таймерін орнату

Кезеңді (минуттар түрінде) таңдау үшін, **zZ** түймесін қайта-қайта басыңыз.

↳ Алдын ала орнатылған режимнен кейін радиосағат күту режиміне автоматты түрде ауысады.



Ұйқы таймерін ажырату үшін:

- **[OFF]** (ажырату) пайда болғанша **zZ** түймесін қайта басыңыз.



Кеңес

- Күту режимінде **zZ** түймесін бассаңыз, радиосағат FM тюнері режиміне ауысады.

Дисплей жарықтығын реттеу

Басқа жарықтық деңгейлерін таңдау үшін **BRIGHTNESS** түймесін қайта-қайта басыңыз:

- High (Жоғары)
- Орташа
- Төмен

Дыбыс деңгейін реттеу

Тыңдау кезінде дыбыс деңгейін реттеу үшін - **VOLUME +** түймесін басыңыз.

8 Өнім туралы ақпарат



Ескертпе

- Өнім туралы ақпарат алдын ала ескертусіз өзгертіледі.

Күту режимінде тұтынылатын қуат: <1 Вт

Өнімнің өлшемдері

– Негізгі құрылғы (ені, биіктігі, ұзындығы):

150 x 102 x 111 мм

Өнімнің салмағы: 0,5 кг

Сипаттамалары

Номиналды шығыс қуаты (Күшейткіш):

2,7 Вт (орташа квадраттық) @ 10 %

гармоника коэффициенті

Акустикалық жиілік сипаттамасы:

200 Гц - 16 кГц

Динамик: 1 x 2", 4Ω

Тюнер жиілігінің диапазоны:

FM 87,5-108 МГц

Алдын ала орнатылған радиостанциялардың

саны: 20

USB арқылы зарядтау: 5 В, 1 А

Bluetooth нұсқасы: V2.1 + EDR

Қолдау көрсетілетін профильдер

HFPV1.5, A2DPV1.2, AVRCPV1.0;

Bluetooth жұмысының ауқымы

10 м (бос орын)

Қуат көзі (Қуат адаптері)

Бренд атауы: PHILIPS;

Үлгі: S012B0502000E;

Кірісі: 100-240 В~, 50/60 Гц,

ең көбі 300 мА;

Шығыс: 5,0 В = 2000 мА;

Пайдалану барысында тұтынылатын қуат:

8,7 Вт

9 Ақаулықтарды жою



Ескерту

- Бұл құрылғының сыртқы корпусын шешуші болмаңыз.

Кепілдіктің жарамдылығын сақтау үшін жүйені ешқашан өзіңіз жөндеуге әрекет жасаманыз. Бұл құрылғыны пайдалану кезінде мәселелерге кезіккеніз, қызмет сұраудан бұрын төмендегі тармақтарды тексеріп шығыңыз. Егер мәселе шешілмесе, Philips веб-бетіне (www.philips.com/support) өтіңіз. Philips компаниясына хабарласқанда, құрылғының жақында болуын және үлгі нөмірі мен сериялық нөмір көрініп тұруын қамтамасыз етіңіз.

Жалпы ақпарат

Қуат жоқ

- Құрылғының АТ қуат адаптері дұрыс қосылғанын тексеріңіз.
- АТ розеткасында қуаттың бар екендігін тексеріңіз.

Дыбыс жоқ

- Радиосағатта дыбыс деңгейін реттеңіз.
- Bluetooth арқылы қосылған құрылғыда дыбыс деңгейін реттеңіз.

Құрылғыдан жауап жоқ

- Айнымалы ток қуат штепселін ажыратып, қайта қосыңыз, одан кейін жүйені қайтадан қосыңыз.

Телефонды зарядтау мүмкін емес

- Телефонның радиосағатпен дұрыс қосылғанын тексеріңіз.
- Радиосағаттың қуат көзіне қосылғанын тексеріңіз.

Нашар радио сигналын қабылдау

- Радио бөгеуілдерге жол бермеу үшін радиосағатты басқа электрондық құрылғылардан алыс ұстаңыз.

- Спиральді антеннаны толық шығарып, орналасу қалпын реттеңіз.

Оятқыш жұмыс істемейді

- Сағатты/оятқышты дұрыстап орнатыңыз.

Сағат/оятқыш параметрі өшіріліп кеткен

- Қуат үзілген немесе қуат ашасы ажыратылған.
- Сағатты/оятқышты бастапқы қалпына келтіріңіз.

Bluetooth құрылғысы туралы

Bluetooth функциясы қосылған құрылғымен байланыс орнағаннан кейін дыбыс сапасы нашар.

- Bluetooth қабылдауы нашар. Құрылғыны осы өнімге жақын орналастырыңыз немесе олардың арасындағы барлық кедергілерді алып тастаңыз.

Құрылғыға қосылу мүмкін емес.

- Құрылғының Bluetooth функциясы қосылмаған. Функцияны қосу жолдарын құрылғының пайдаланушы нұсқаулығынан қараңыз.
- Бұл өнім басқа Bluetooth функциясын қолдайтын құрылғымен қосылып қойылған. Бұл құрылғыны ажыратып, әрекетті қайталаңыз.
- Жұптау режиміне өту үшін **ⓧ** түймесін екі секунд басып тұрыңыз, одан кейін әрекетті қайталаңыз.

Жұпталған құрылғы тұрақты қосылып, ажырайды.

- Bluetooth қабылдауы нашар. Құрылғыны осы өнімге жақын орналастырыңыз немесе олардың арасындағы барлық кедергілерді алып тастаңыз.
- Кейбір құрылғыларда Bluetooth қосылымы қуатты үнемдеу мүмкіндігі ретінде автоматты түрде ажыратылуы мүмкін. Бұл өнімнің бұзылғанын білдірмейді.

10 Ескерту

Gibson тікелей рұқсат бермеген құрылғыға енгізілген қандай да бір өзгерістер немесе модификациялар пайдаланушыны жабдықты пайдалану құқығынан айыруы мүмкін.

Осы құжат арқылы Gibson Innovations компаниясы бұл өнімнің 2014/53/EU директивасының негізгі талаптары мен басқа да тиісті ережелеріне сәйкес келетінін мәлімдейді. Сәйкестік туралы декларацияны www.philips.com/support сайтынан табуыңызға болады.

Ескірген өнімді тастау



Бұл өнім қайта өңдеп, қайта пайдалануға болатын жоғары сапалы материалдар мен бөлшектерден жасалған.



Өнімдегі бұл таңба өнімнің 2012/19/EU еуропалық директивасы арқылы қамтылатынын білдіреді. Электр және электрондық бұйымдардың қалдықтарын жинау жөніндегі жергілікті ережелерімен танысып алыңыз. Жергілікті ережелерді орындаңыз және бұйымдарды әдеттегі тұрмыстық қалдықтармен бірге тастамаңыз. Ескі бұйымдарды қоқысқа дұрыс тастау қоршаған ортаға және адам денсаулығына тиетін зиянды әсерлердің алдын алуға көмектеседі.

Айналаны қорғау мәселелер ақпараты

Барлық қажетсіз орамдар алынып тасталған. Біз орамды үш материалға оңай ажыратылатын етіп жасауға тырыстық: картон (қорап), көбік полистирол (буфер) және полиэтилен (дорбалар, қорғағыш көбік орауышы.)

Жүйе мамандандырылған компания тарапынан бөлшектенген жағдайда қайта өңдеп, қайта пайдалануға болатын материалдардан тұрады. Орауыш материалдар, ресурсы біткен батареялар мен ескірген жабдықты тастауға қатысты жергілікті ережелерді ұстаныңыз.



Бұл қос изоляциясы бар және қорғағыш жерге қосу қамтамасыз етілмеген II СЫНЫПТЫ жабдық.

Bluetooth®

Bluetooth® сөз белгісі мен логотиптері Bluetooth SIG, Inc. корпорациясының иелігіндегі тіркелген сауда белгілері болып табылады және мұндай белгілерді Gibson Innovations Limited лицензияға сәйкес пайдаланады. Басқа сауда белгілері және сауда атаулары сәйкес иелерінің меншігі болып табылады.



Specifications are subject to change without notice.

Copyright © 2016 Gibson Innovations Limited. Revised Edition © 2017

This product has been manufactured by, and is sold under the responsibility of Gibson Innovations Ltd., and Gibson Innovations Ltd. is the warrantor in relation to this product.

Philips and the Philips Shield Emblem are registered trademarks of Koninklijke Philips N.V. and are used under license.

AJT5300_12_UM_V3.0

