

Always there to help you

Register your product and get support at
www.philips.com/welcome

Question?
Contact
Philips



EN Short User Manual
AJ ショートユーザーマニュアル

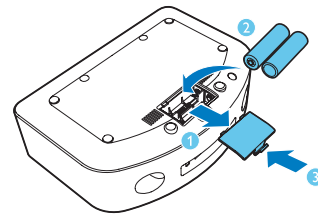
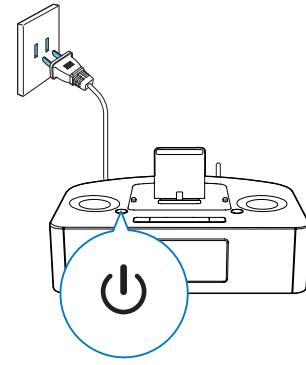
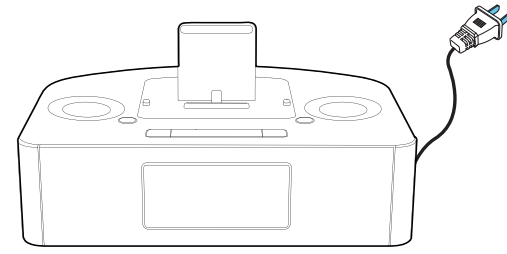
AJ7050D

PHILIPS



2013 © WOOX Innovations Limited.
All rights reserved.
Philips and the Philips' Shield Emblem are registered trademarks of
Koninklijke Philips N.V. and are used by WOOX Innovations
Limited under license from Koninklijke Philips N.V.

AJ7050D_11_Short User Manual_V2.0

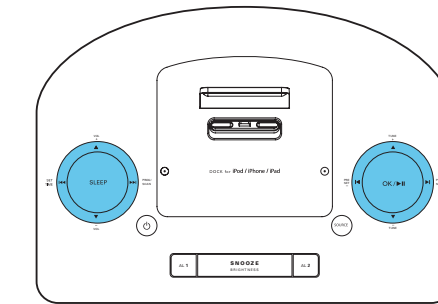
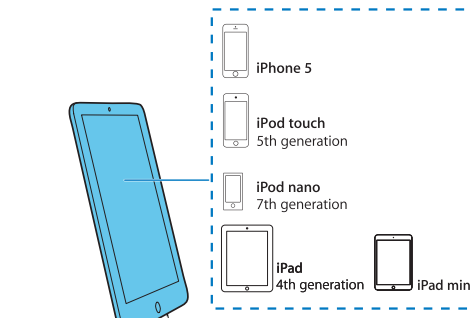


EN **Tip:** Press \odot again to switch the unit to standby mode.

JA ヒント:もう一度 \odot を押すと、機器がスタンバイモードに切り替わります。

EN You can only use AC power as power supply. Batteries (not supplied) are for backup purpose.

JA 電源として使用できるのは、AC電源のみです。電池(別売)はバックアップ電源となります。



EN Listen to the iPod/iPhone/iPad

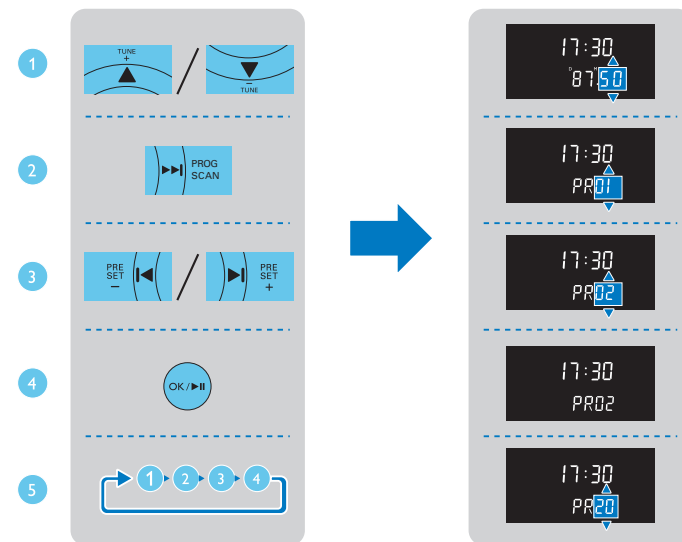
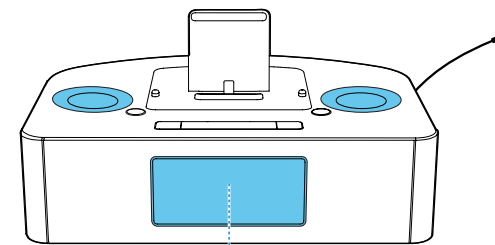
Press SOURCE repeatedly to select the DOCK source.

- To pause/resume play, press OK/ \mathbb{I}
- To skip to a track, press PRESET +/PRESET - (\mathbb{I} / \mathbb{I})
- To search during play, press and hold SET TIME (\mathbb{I} / \mathbb{I}) / PROG / SCAN (\mathbb{I} / \mathbb{I}) or PRESET +/PRESET - (\mathbb{I} / \mathbb{I}), then release to resume normal play.

JA iPod/iPhone/iPadの音楽を聴く

SOURCEを繰り返し押して、音源としてドックを選択します。

- 再生を一時停止/再開するにはOK/ \mathbb{I} を押します。
- トラックをスキップするにはPRESET +/PRESET - (\mathbb{I} / \mathbb{I})を押します。
- 再生中に検索するにはSET TIME (\mathbb{I} / \mathbb{I}) / PROG / SCAN (\mathbb{I} / \mathbb{I})またはPRESET +/PRESET - (\mathbb{I} / \mathbb{I})を押したままにします。指を放すと標準再生に戻ります。

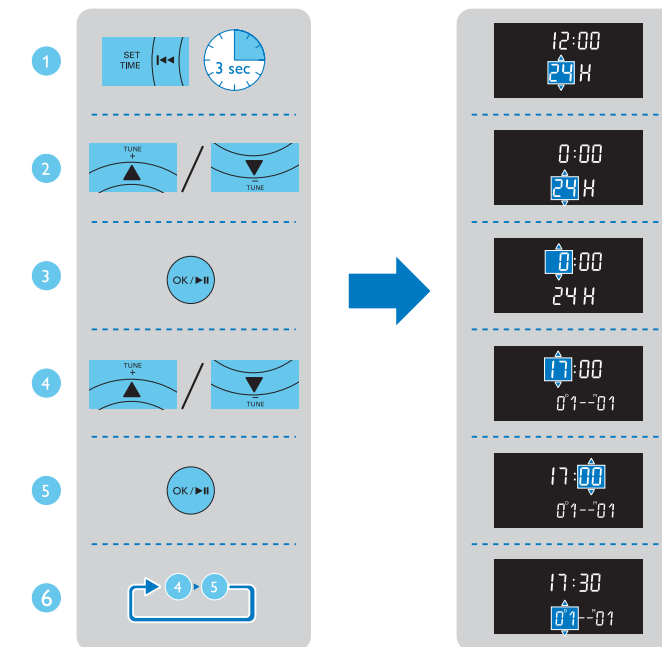
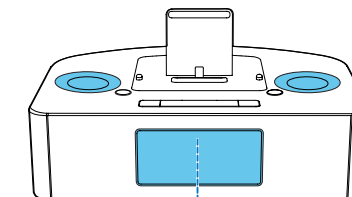


EN Store FM radio stations manually

- Tune to a radio station.
- Press PROG/SCAN (\mathbb{I}) to activate the program mode.
- Press PRESET +/PRESET - (\mathbb{I} / \mathbb{I}) to select a number.
- Press OK/ \mathbb{I} to confirm.
- Repeat the above steps to program other stations.

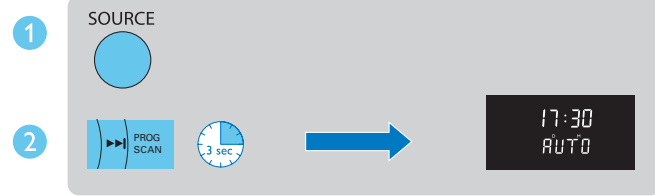
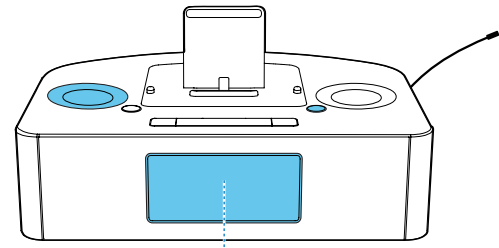
JA FMラジオ局を手動で記憶させる

- ラジオ局にチューニングします。
- PROG/SCAN (\mathbb{I}) を押してプログラムモードに切り替えます。
- PRESET +/PRESET - (\mathbb{I} / \mathbb{I}) を押して番号を選択します。
- OK/ \mathbb{I} を押して確認します。
- 上記の手順を繰り返して、他のラジオ局を設定します。



- EN
- In standby mode, press and hold SET TIME (\mathbb{I}) for 3 seconds.
 - Press TUNE+/TUNE- (\mathbb{I} / \mathbb{I}) to select the 12/24 hour format.
 - Press OK/ \mathbb{I} to confirm.
 - Press TUNE+/TUNE- (\mathbb{I} / \mathbb{I}) to set the hour.
 - Press OK/ \mathbb{I} to confirm.
 - Repeat steps 4-5 to set the minute, day, month, and year.

- JA
- スタンバイモードで、SET TIME (\mathbb{I}) を3秒間押し続けます。
 - TUNE+/TUNE- (\mathbb{I} / \mathbb{I}) を押して12時間形式または24時間形式を選択します。
 - OK/ \mathbb{I} を押して確認します。
 - TUNE+/TUNE- (\mathbb{I} / \mathbb{I}) を押して時間を設定します。
 - OK/ \mathbb{I} を押して確認します。
 - 手順4~5を繰り返して、分、日、月、年を設定します。

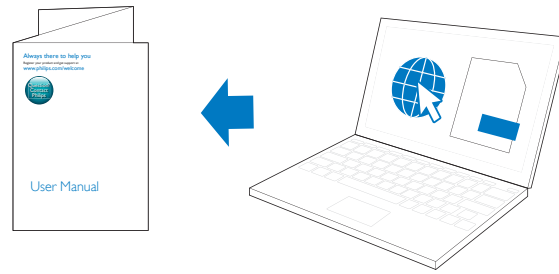
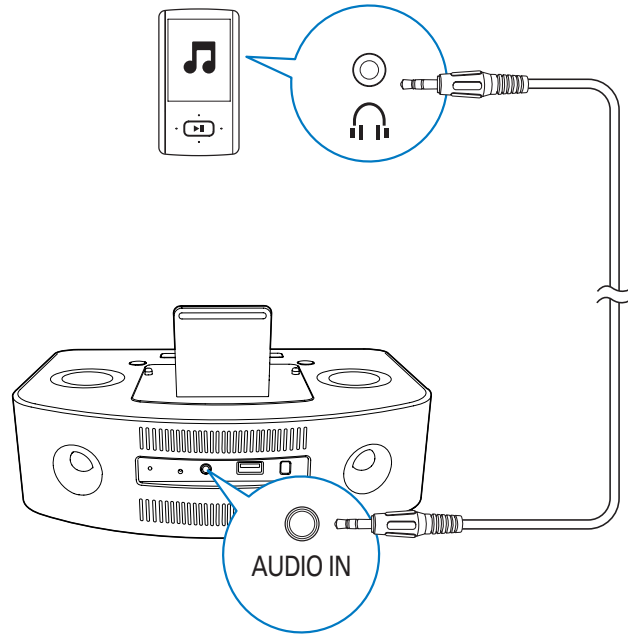


EN Store FM radio stations automatically

In tuner mode, press and hold **PROG/SCAN** (▶▶) for more than 3 seconds to activate automatic program mode.

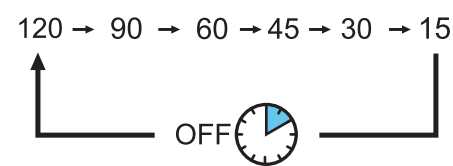
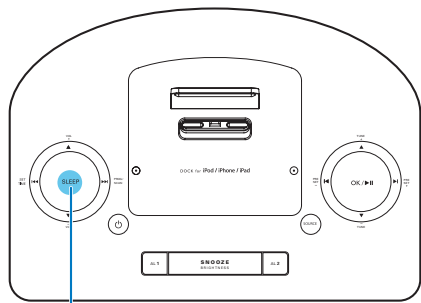
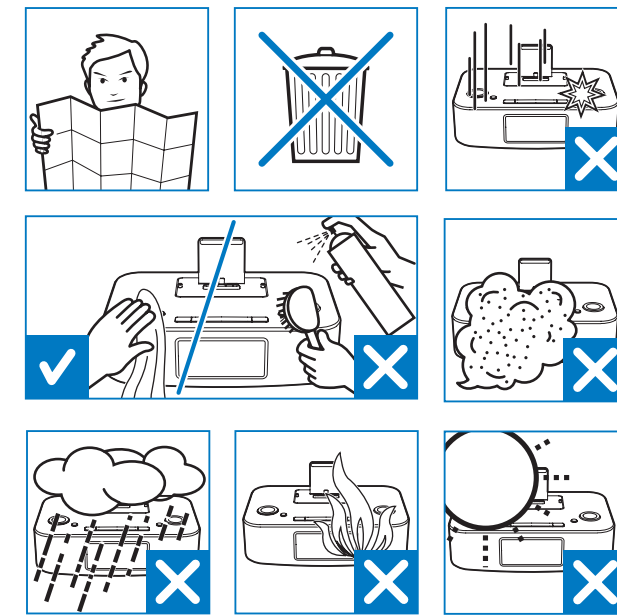
JA FMラジオ局を自動的に記憶する

チューナーモードで、**PROG/SCAN** (▶▶) を3秒以上押し続けて自動プログラムモードに切り替えます。



EN To download the full user manual, visit www.philips.com/support.

JA ユーザーマニュアルの完全版をダウンロードするには www.philips.com/support にアクセスしてください。

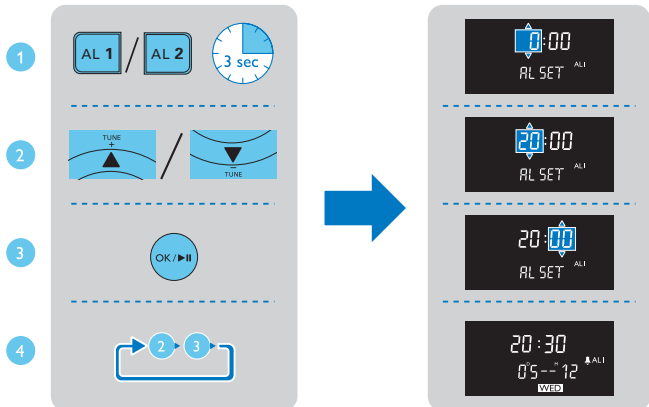
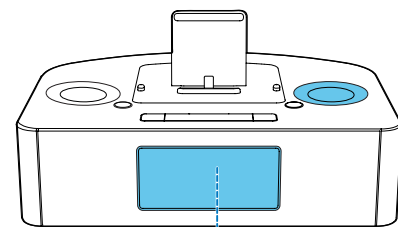


SLEEP

EN When the system is turned on, press it to select the sleep timer period. When **[OFF]** (off) is displayed, the sleep timer is deactivated.

JA システムの電源がオンの状態で、スヌーズを押してスリープタイマーの時間を選択します。

[OFF] (オフ) が表示される場合は、スリープタイマーが無効になっています。



EN Make sure that you have set the clock correctly.

- 1 Press and hold **AL1/AL2** for 3 seconds.
- 2 Press **TUNE+/TUNE-** (▲/▼) to set the hour.
- 3 Press **OK/▶▶** to confirm.
- 4 Repeat steps 2-3 to set the minute, select when to ring the alarm, choose alarm sound source, and set alarm volume.

JA 時計が正しく設定されていることを確認してください。

AL1/AL2 を3秒間押し続けます。

TUNE+/TUNE- (▲/▼) を押して時間を設定します。

OK/▶▶ を押して確定します。

手順2~3を繰り返して分を設定し、アラームが鳴る時刻を選択して、アラームの音源を選び、アラームの音量を設定します。