

Visuomet esame šalia,
kad padėtume jums

AJ6000/12

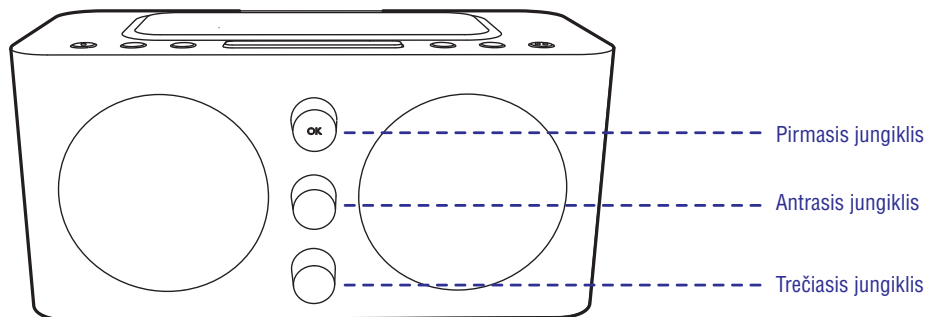
Užregistruokite savo prietaisą ir gaukite
pagalbą internete www.philips.com/welcome

Klausimai?
Susisiekite
su Philips

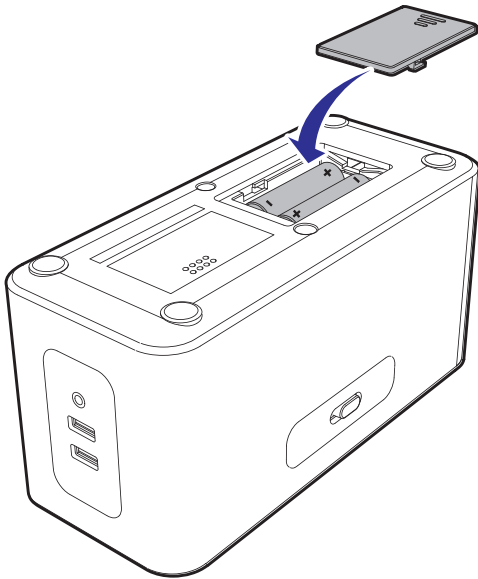
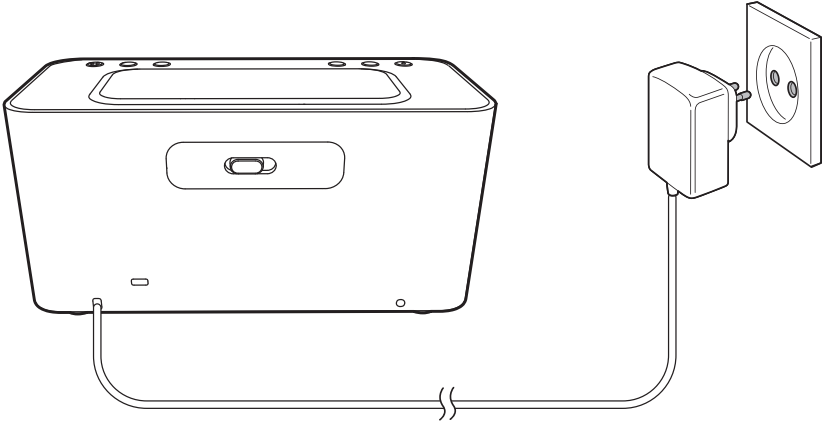


Naudojimosi instrukcijų knygelė

PHILIPS

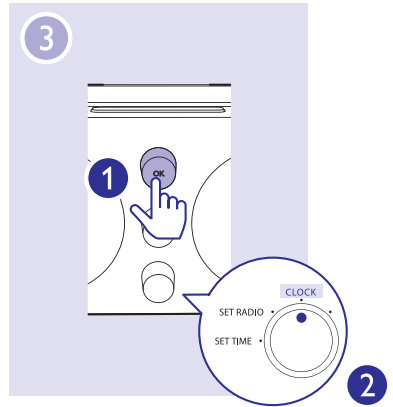
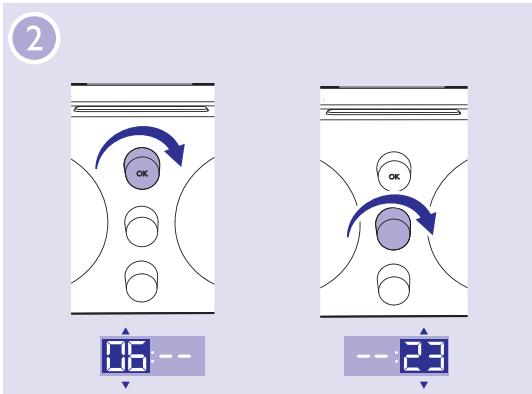
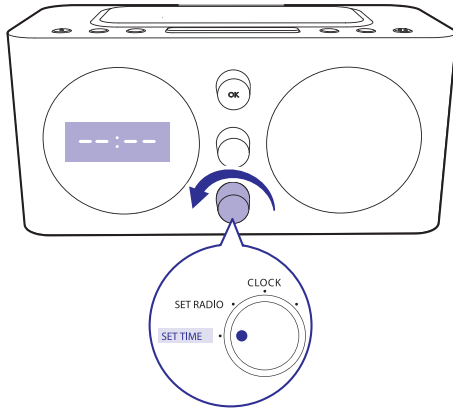


Prieš naudodamiesi prietaisu, perskaitykite visą saugumo informaciją.



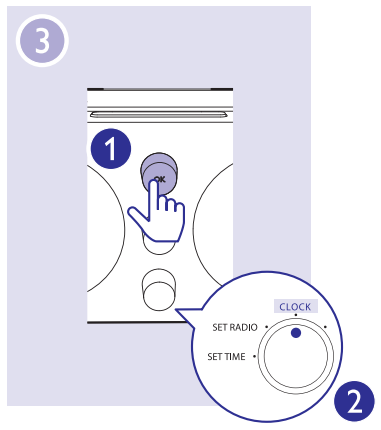
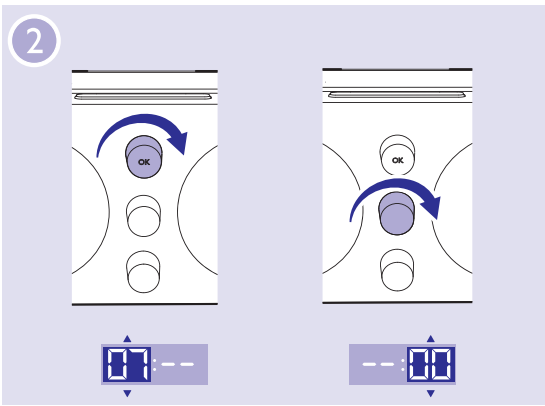
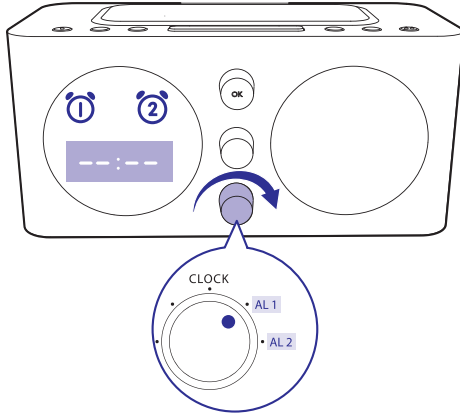


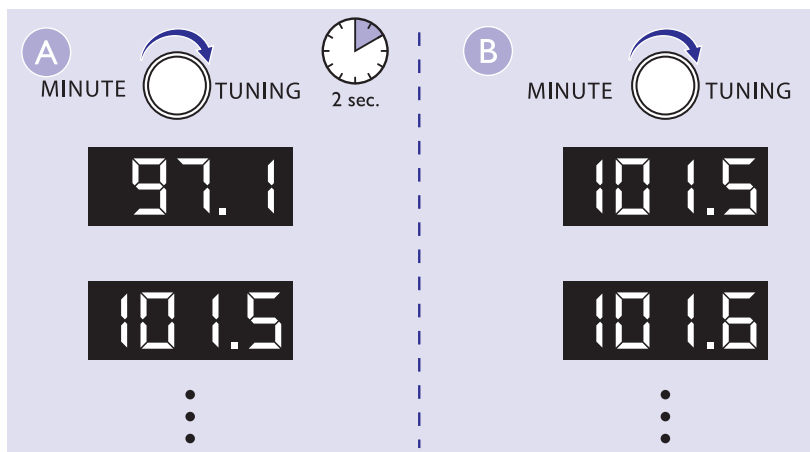
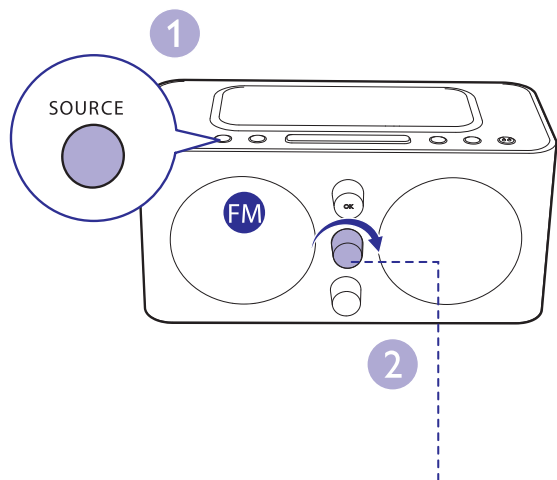
1





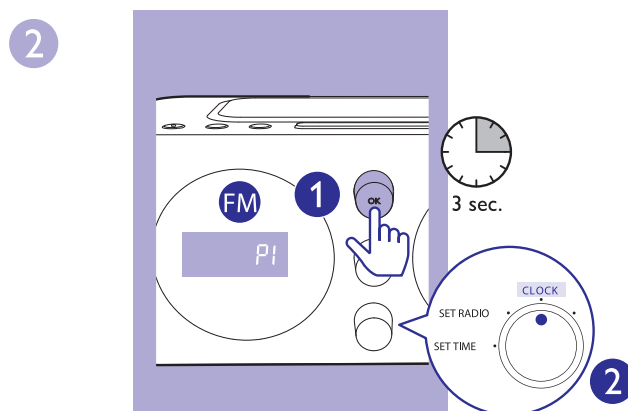
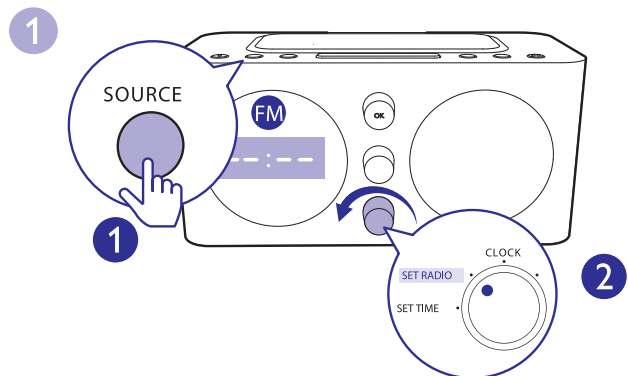
1





Įsitikinkite, kad trečiasis jungiklis yra nustatytas ties **CLOCK**, prieš keisdami nustatymus.

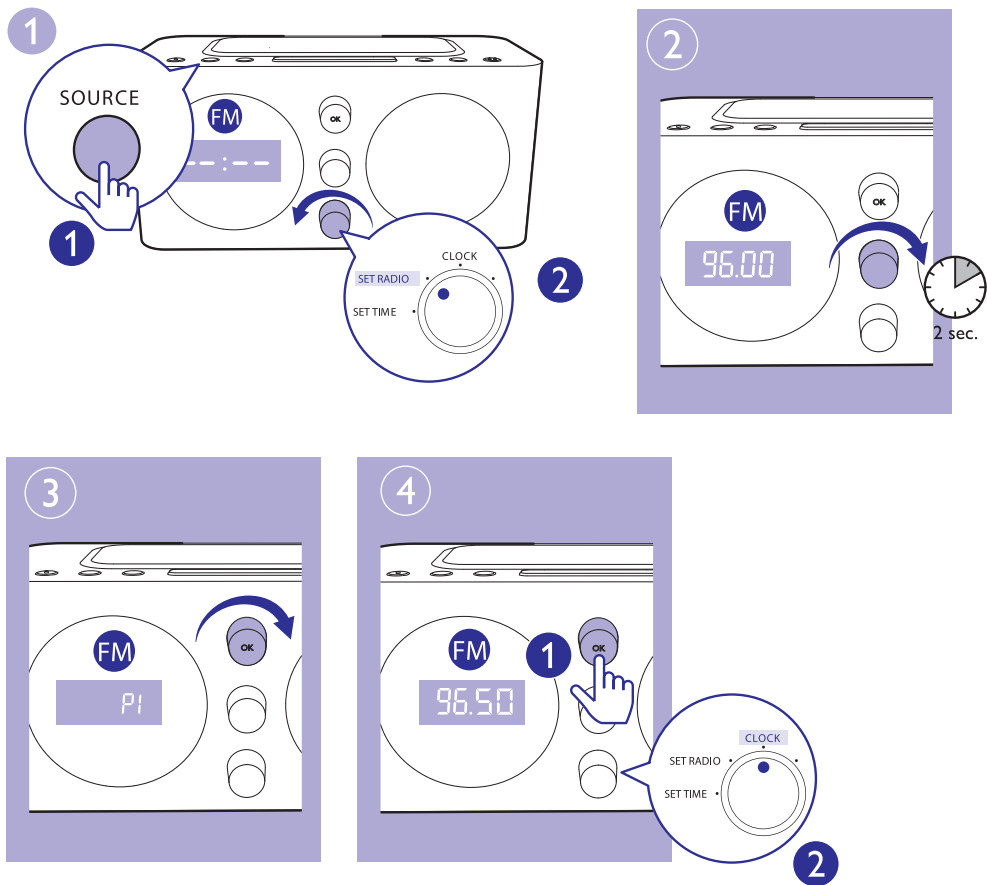
Automatiškai išsaugokite FM radijo stotis.



Jūs galite išsaugoti iki 20 FM radijo stočių.

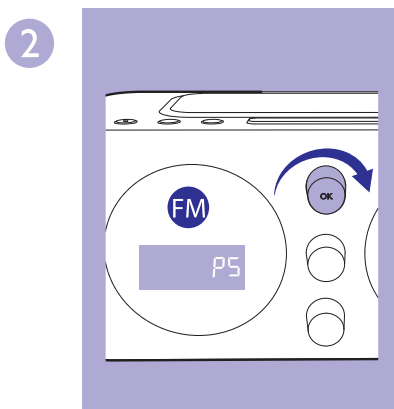
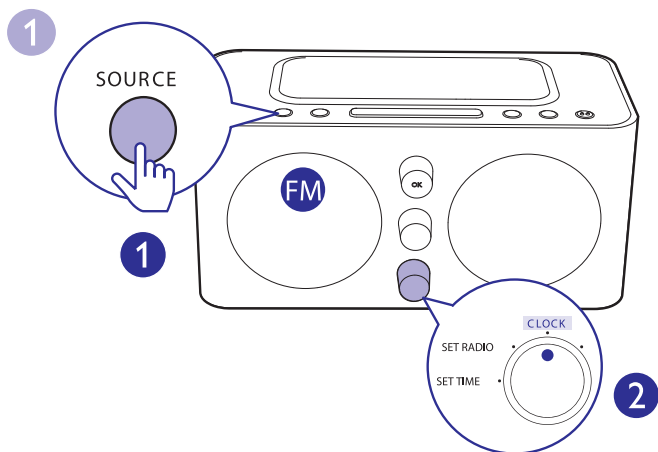


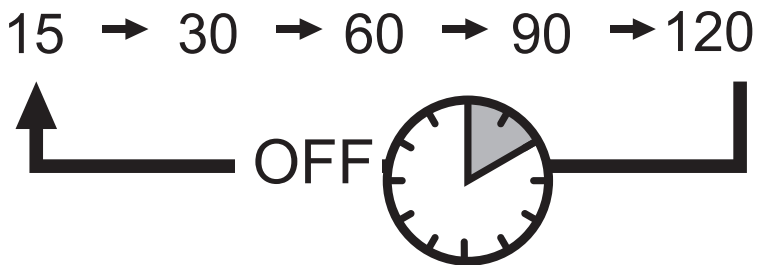
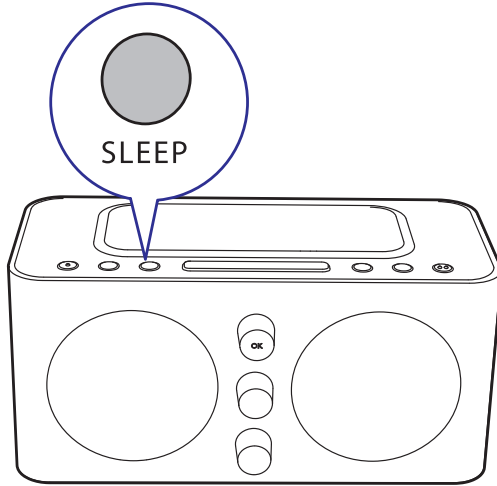
Išsaugokite radijo stotis rankiniu būdu.

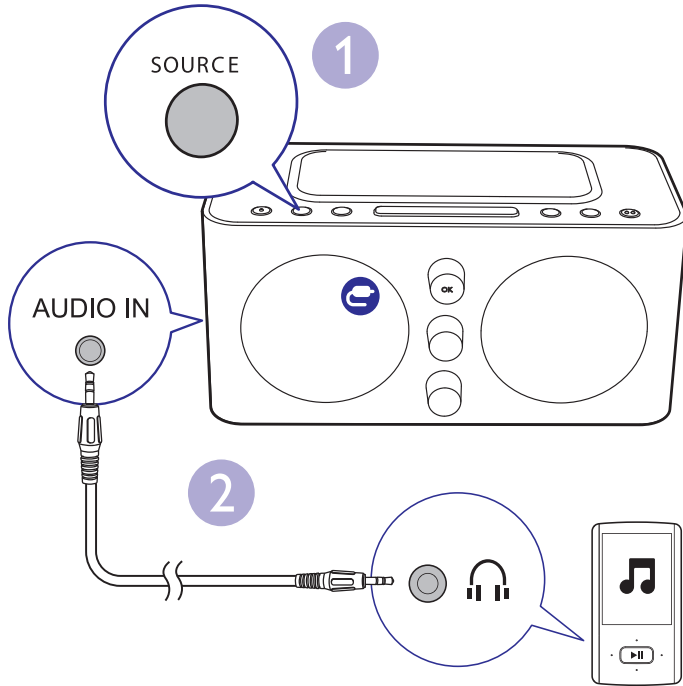


Pakartokite 2-4 žingsnius, norėdami išsaugoti daugiau radijo stočių

Pasirinkite išsaugotą radijo stotį.

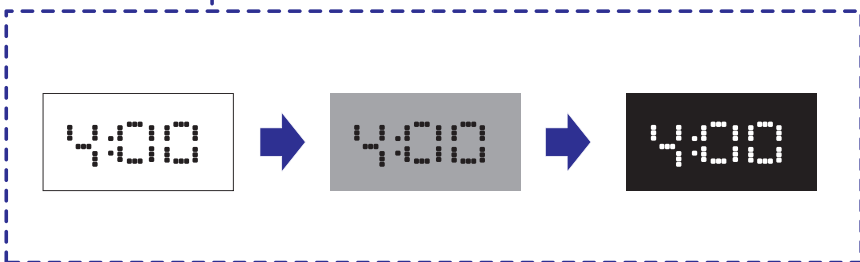
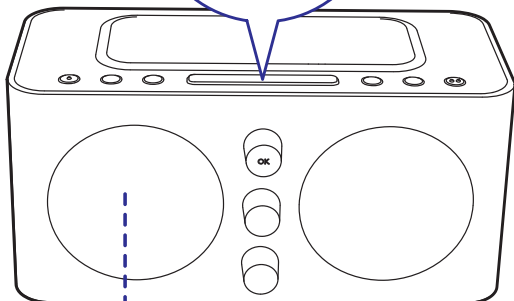


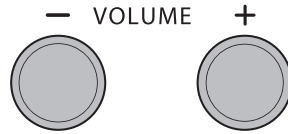
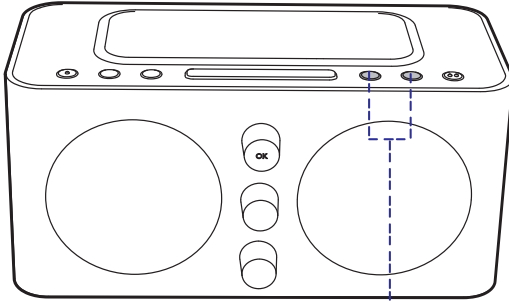






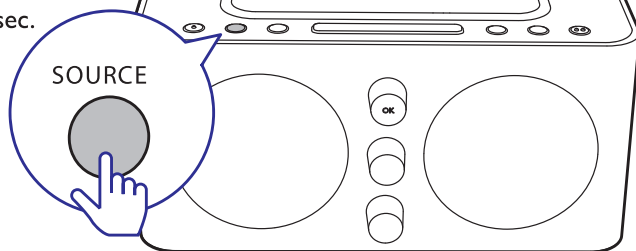
SNOOZE
BRIGHTNESS







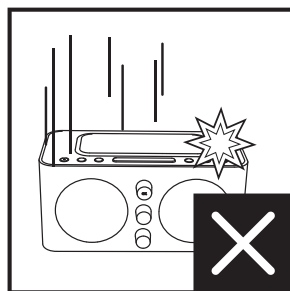
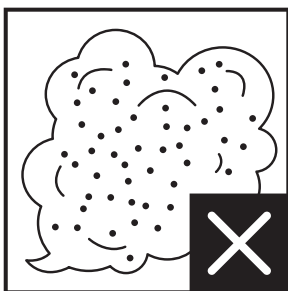
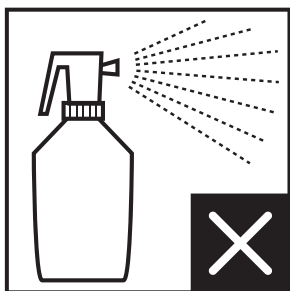
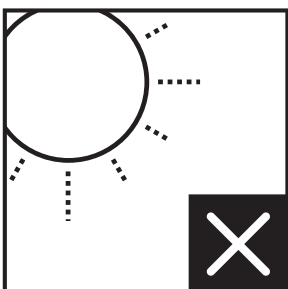
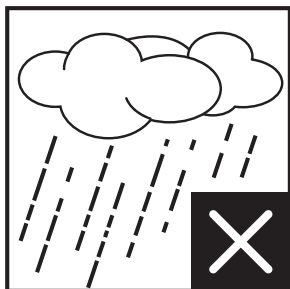
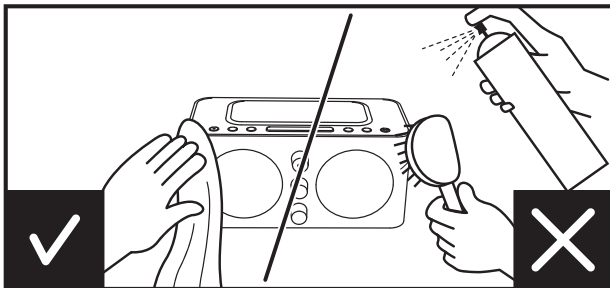
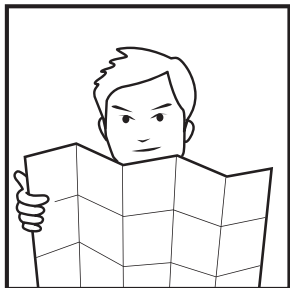
3 sec.



Perjunkite į budėjimo režimą.



Norėdami parsisiųsti pilną naudojimosi instrukcijų knygelę, apsilankykite interneto puslapyje www.philips.com/support





Išvesties galia	1 W RMS
Signalo – triukšmo santykis	>50 dB
Diapazonas	87,5 – 108 MHz
Energijos tiekimas	
- AC energija	Prekės ženklas: Philips; Modelis: ASSA36E-050250 Įvestis: 100-240 V~, 50/60 Hz; 0,6 A; Išvestis: 5,0 V === 2500 mA
- Baterijos	2 x AA baterijos
Energijos suvartojimas veikimo metu	< 15 W
Energijos suvartojimas budėjimo režime	< 1 W
Matmenys	
- Pagrindinio prietaiso (plotis x aukštis x gylis)	195 x 99 x 123 mm
Svoris	
- Pagrindinio prietaiso	0,65 kg

Saugumas ir pastaba

Perskaitykite ir įsigilinkite į visas instrukcijas, prieš pradėdami naudotis prietaisu. Jei žala atsiranda dėl instrukcijų nesilaikymo, garantija negalioja.

Saugumas



Įspėjimas

- Niekuomet neardykite šio laikrodžio-radio imtuvo korpuso.
- Jokių šio laikrodžio-radio imtuvo dalių sutepti nereikia.
- Niekuomet nestatykite šio laikrodžio-radio imtuvo ant kitos elektrinės įrangos.
- Laikykite šį laikrodžio-radio imtuvą atokiau nuo tiesioginių saulės spindulių, atviros liepsnos ar karščio.
- Įsitinkinkite, kad visuomet turite lengvą priėjimą prie elektros laido, kištuko arba adapterio, kad galėtumėte atjungti šį laikrodžio-radio imtuvą nuo elektros tinklo.

- Įsitinkinkite, kad aplink šį prietaisą yra pakankamai laisvos erdvės ventilacijai.
- Ant šio laikrodžio-radio imtuvo niekas neturėtų lašėti ar taškytis.
- Nedėkite jokių galimo pavojaus šaltinių ant šio laikrodžio-radio imtuvo (pvz. indų su skysčiais, degančių žvakių).
- Kur srovės kištukas arba Direct Plug-in adapteris yra naudojamas kaip atjungimo prietaisas, atjungimo prietaisas turi visuomet būti veikiantis.
- Naudokite tik tas energijos tiekimo priemones, kurios yra aprašytos šioje naudojimosi instrukcijų knygelėje.
- Baterijų naudojimo įspėjimas – norėdami apsisaugoti nuo baterijų pratekėjimo, kuris gali sukelti kūno sužeidimus, nuosavybės sugadinimą arba sugadinti prietaisą:
- Įstatykite baterijas teisingai, + ir – kaip pažymėta prietaise.
 - Išimkite baterijas, jei šis laikrodžio-radio imtuvas nebus naudojamas ilgą laiką.
 - Baterijos turi būti saugomos nuo didelio karščio, tokio kaip tiesioginiai saulės spinduliai, ugnis ar panašiai.
 - Bet kokie šio prietaiso pakeitimai ar modifikacijos, kurios nėra patvirtintos Philips Consumer Lifestyle, gali panaikinti vartotojo teisę naudotis prietaisu.

Pastaba



Šis prietaisas atitinka Europos bendrijos radijo trikdžių reikalavimus.

Saugumas ir pastaba



Jūsų prietaisas pagamintas iš medžiagų, kurios gali būti perdirbtos ir panaudotos dar kartą.



Jei šis perbraukto konteinerio simbolis nurodomas ant produkto, tai reiškia, kad produktas atitinka Europos direktyvą 2002/96/EC.

Pasidomėkite apie vietinę atskirą surinkimo sistemą elektriniams ir elektroniniams prietaisams.

Laikykitės vietinių taisyklių ir nemeskite seno produkto kartu su kitomis būtinėmis atliekomis. Teisingas atsikratymas senu produktu padės sumažinti žalos grėsmę gamtai ir žmonių sveikatai.



Jūsų prietaise yra naudojamos baterijos, atitinkančios Europos direktyvą 2006/66/EC, jų negalima išmesti kartu su kitomis būtinėmis atliekomis.

Laikykitės vietinių taisyklių ir pasidomėkite apie panaudotų baterijų surinkimą, nes teisingas atsikratymas senu produktu padės sumažinti žalos grėsmę gamtai ir žmonių sveikatai.

Aplinkosaugos informacija

Mes nenaudojame nereikalingų pakavimo medžiagų. Pakuotę galima lengvai atskirti į tris medžiagas: kartonas (dėžutė), poliesteris (apsauga) ir polietilenas (maišeliai, apsauginės putų juostelės). Jūsų prietaisas pagamintas iš medžiagų, kurios gali būti perdirbamos ir panaudojamos dar kartą, jei tai atlieka specializuota įmonė. Prašome pasidomėti vietinėmis taisyklėmis apie pakuotės, panaudotų baterijų ir senos įrangos išmetimą.



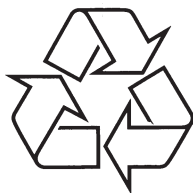
**Būkite atsakingi
Gerbkite autorių teises**

Neteisėtą nuo kopijavimo apsaugotos medžiagos kopijų darymas, įskaitant kompiuterines programas, failus, transliacijas ir garso įrašus, gali būti autorių teisių pažeidimas ir nusikaltimas. Šis prietaisas neturėtų būti naudojamas tokiems tikslams.



Pastaba

- Informacinė plokštelė yra laikrodžio-radijo imtuvo apačioje.



Daugiau apie firmos "Philips" gaminius galite sužinoti
pasauliniame Interneto tinkle. Svetainės adresas:
<http://www.philips.com>