

Vienmēr šeit, lai jums palīdzētu

AJ6000/12

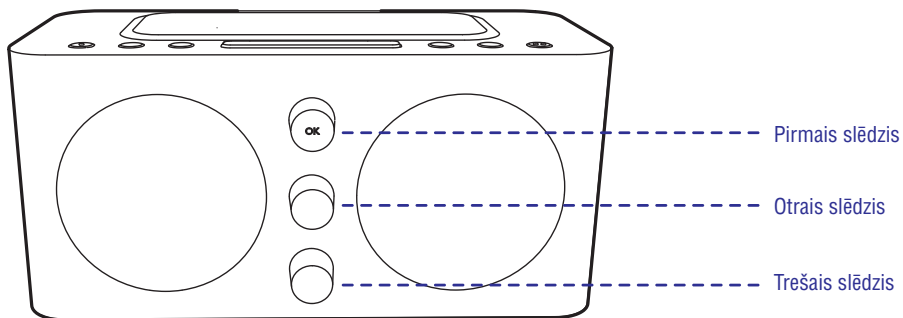
Reģistrējiet savu preci un saņemiet atbalstu
www.philips.com/welcome

Jautājumi?
Sazinieties
ar Philips

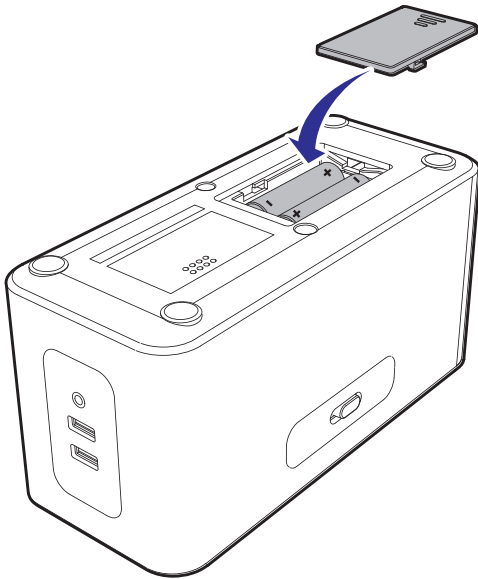
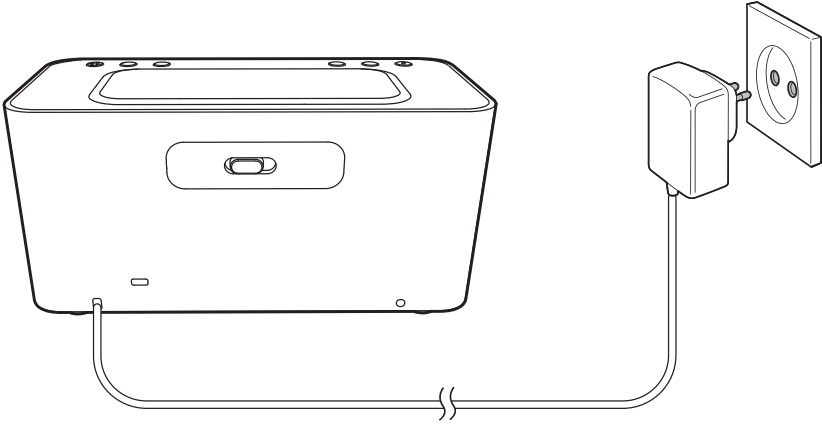


Lietošanas instrukcija

PHILIPS

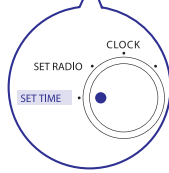
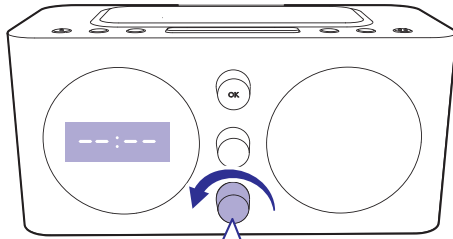


Pirms ierīces lietošanas izlasiet visu pavadošo drošības informāciju.

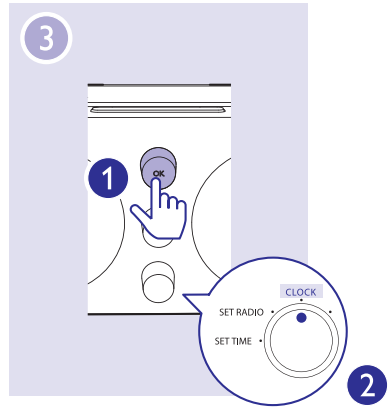
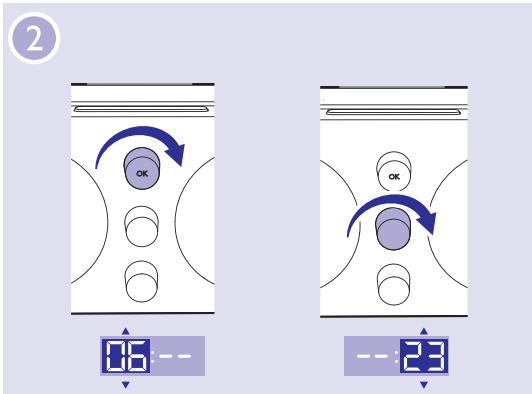




1

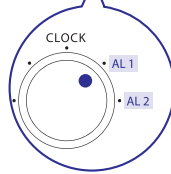
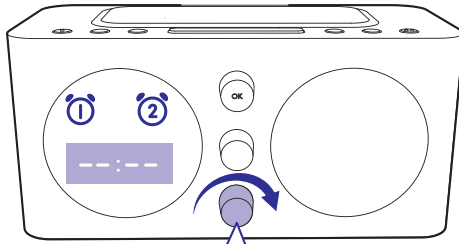


CLOCK = PULKSTENIS
SET RADIO = IESTATĪT RADIO
SET TIME = IESTATĪT LAIKU

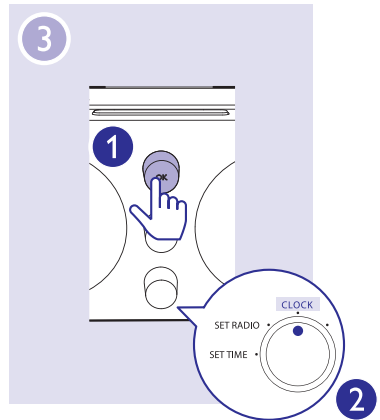
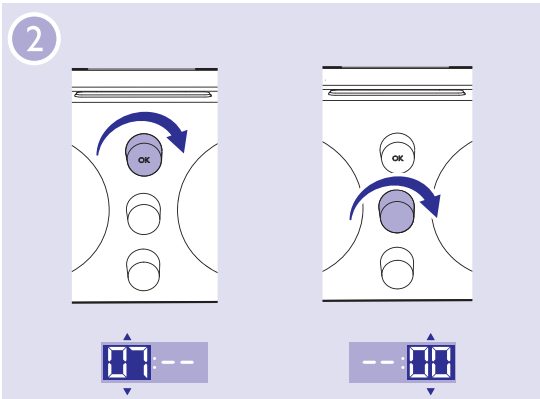


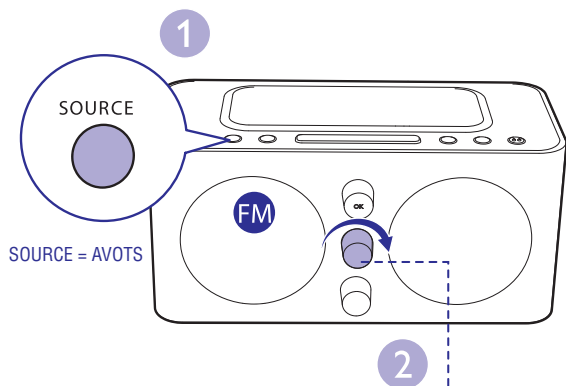


1

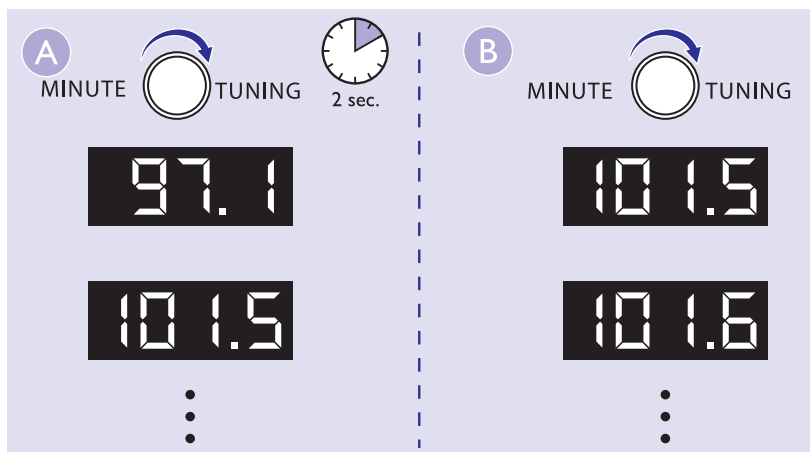


CLOCK = PULKSTENIS



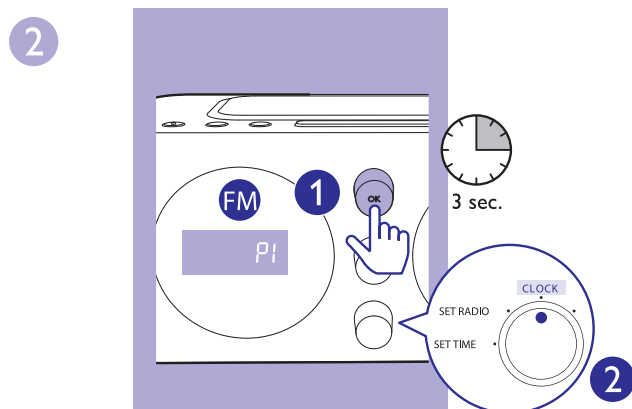
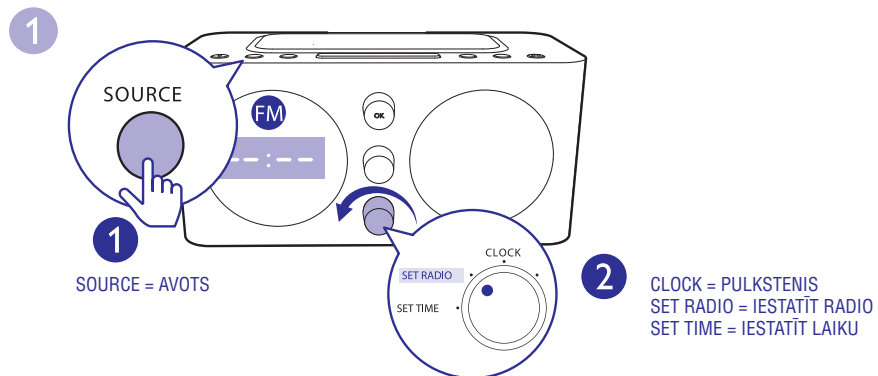


MINUTE TUNING = MINŪŠU IESTATĪŠANA



Pārliecinieties, lai pirms iestatīšanas trešais slēdzis būtu pārslēgts uz **CLOCK** (Pulkstenis).

FM radiostaciju automātiska saglabāšana



Jūs varat saglabāt maksimums 20 FM radiostacijas.



FM radiostaciju manuāla saglabāšana

1

1

SOURCE = AVOTS

CLOCK = PULKSTENIS
SET RADIO = IESTATĪT RADIO
SET TIME = IESTATĪT LAIKU

2

2 sec.

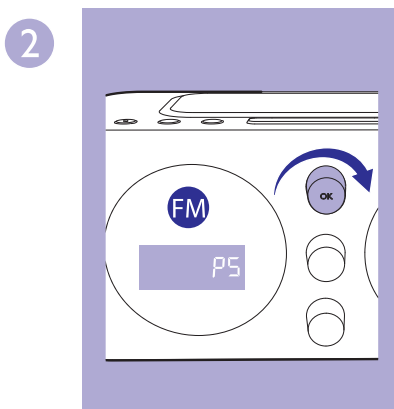
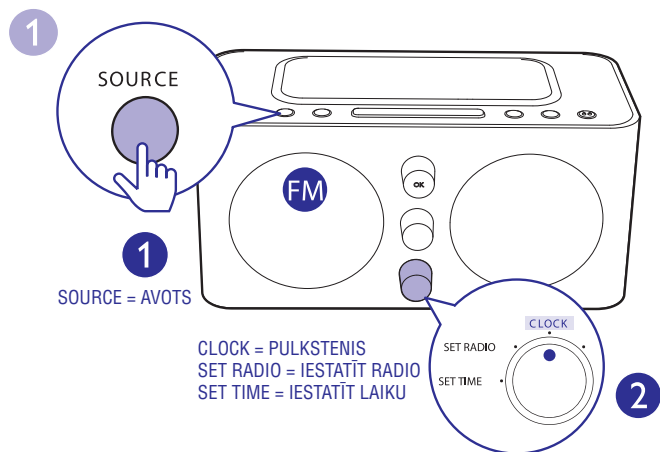
3

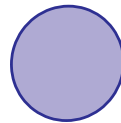
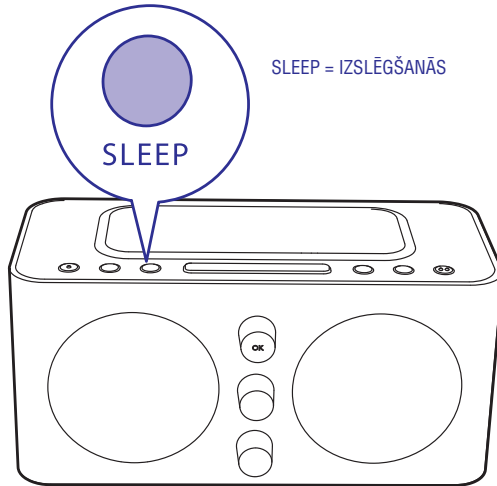
4

2

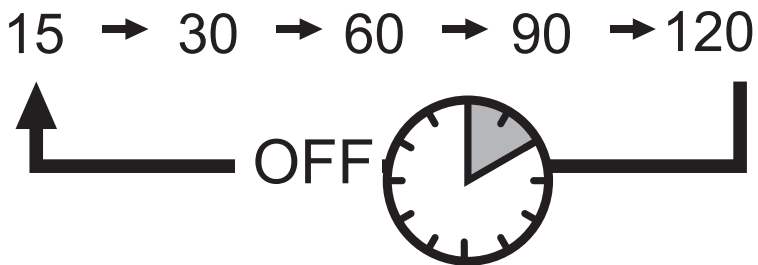
Atkārtojiet 2.- 4. soli, lai saglabātu citas radiostacijas.

Saglabātas radiostacijas izvēlēšanās



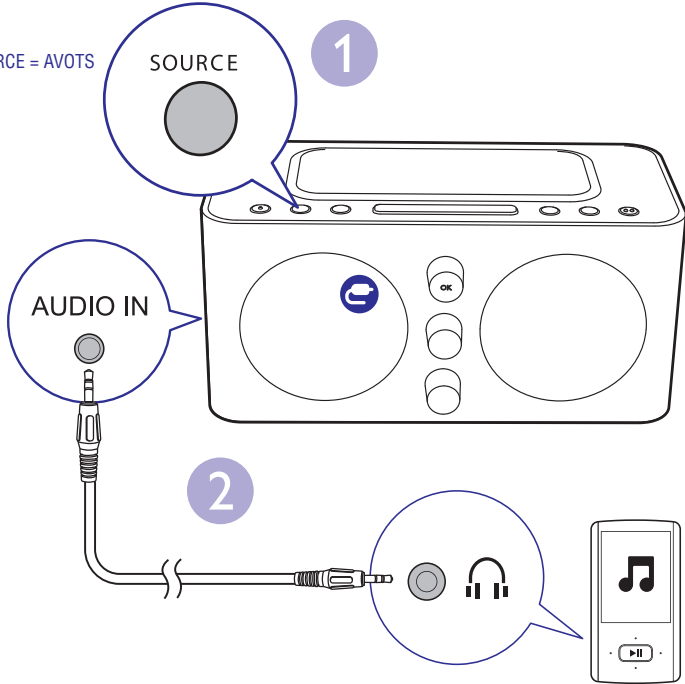


IZSLĒGŠANĀS





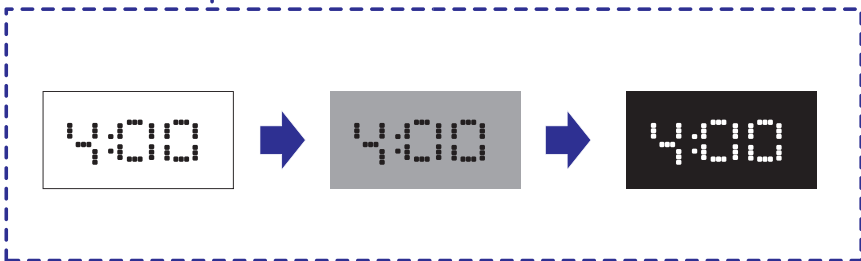
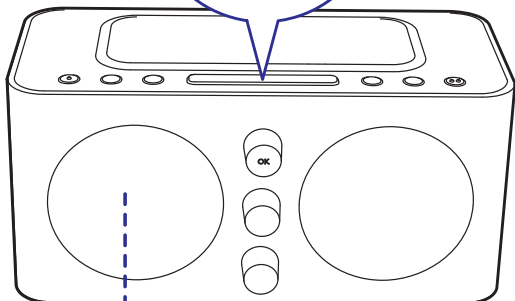
SOURCE = AVOTS

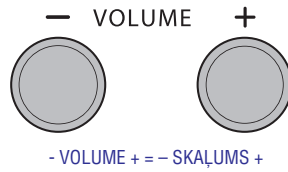
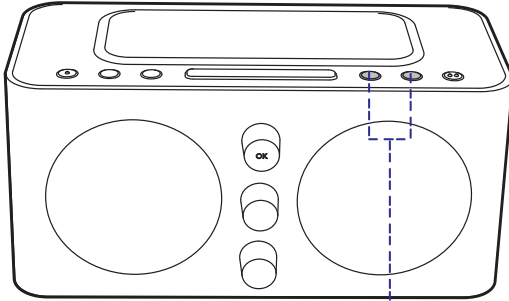




SNOOZE
BRIGHTNESS

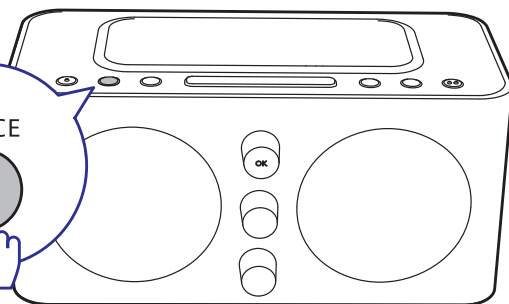
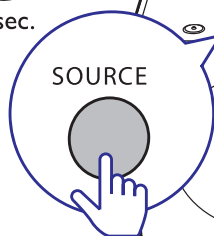
SNOOZE = SNAUDA
BRIGHTNESS = SPILGTUMS



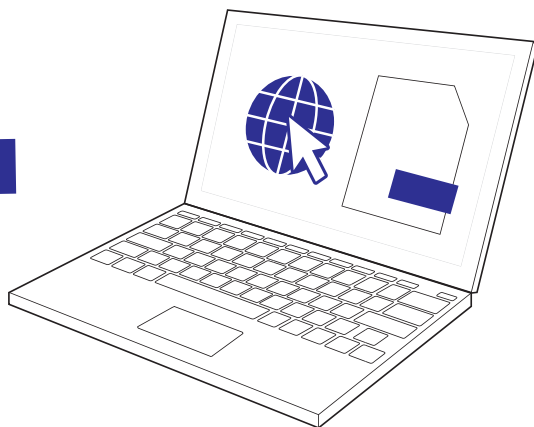
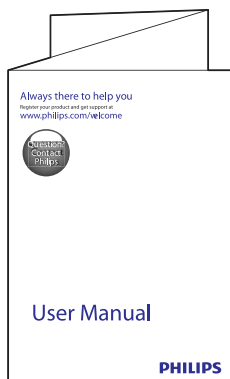




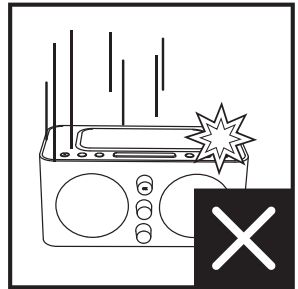
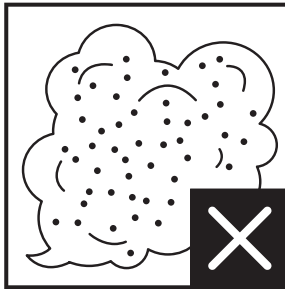
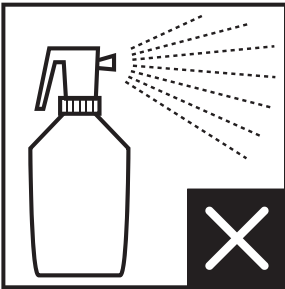
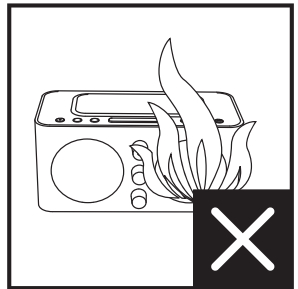
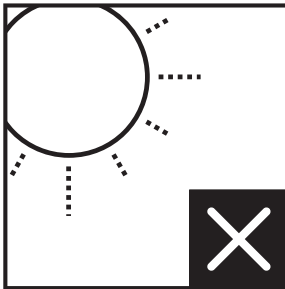
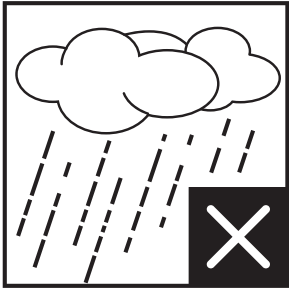
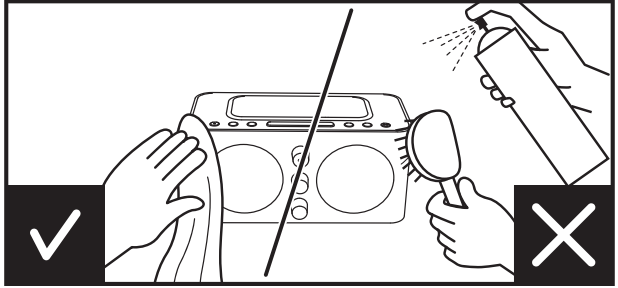
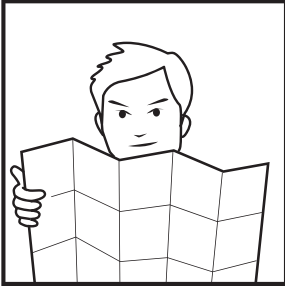
3 sec.



Pārslēgt gaidstāves režīmā.



Lai lejupielādētu pilnu lietošanas instrukciju, apmeklējiet www.philips.com/support.





Specifikācijas

Nominālā izvades jauda	1 W RMS
Signāla – trokšņa attiecība	> 50 dB
Uztveršanas diapazons	87,5-108 MHz
Barošanas padeve	
- Maiņstrāvas barošana	Modelis: ASSA36E-050250; Ievade: 100-240 V~, 50/60 Hz, 0,6 A Izvade: 5,0 V === 2500 mA
- Baterijas	2 x AA baterijas
Elektroenerģijas patēriņš darbības režīmā	< 15 W
Elektroenerģijas patēriņš gaidstāves režīmā	< 1 W
Izmēri: Galvenā ierīce (p x a x d)	195 x 99 x 123 mm
Svars: Galvenā ierīce	0,65 kg

Drošībai un jūsu ievērībai

Pirms šīs ierīces lietošanas izlasiet un izprotiet visas sniegtās instrukcijas. Ja bojājumi ir radušies instrukciju neievērošanas dēļ, garantija nav piemērojama.

Drošība



Brīdinājums

- Nekad nenoņemiet šī radio pulksteņa korpusu.
 - Nekad neļļojiet nevienu no šī radio pulksteņa detaļām.
 - Nekad nenovietojiet šo radio pulksteni uz citas elektriskās aparātūras.
 - Sargājiet šo radio pulksteni no tiešas saules gaismas, atklātas liesmas vai karstuma.
 - Nodrošiniet, lai barošanas vads, kontaktdakša vai adapteris vienmēr ir viegli pieejami, lai vajadzības gadījumā atvienotu šo radio pulksteni no elektrības.
-
- Pārliecinieties, lai apkārt ierīcei būtu pietiekami daudz brīvas vietas, lai nodrošinātu ierīces ventilāciju.
 - Radio pulksteni nedrīkst apšļakstīt vai apliet ar nekādiem šķidrumiem.
 - Nenovietojiet uz radio pulksteņa nekādus priekšmetus, kas var to apdraudēt (piemēram, ar šķidrumu pildītus traukus, aizdegta svences).
 - Gadījumā, ja atvienošanai no elektrotīkla tiek izmantota adaptera kontaktdakša, tad šai atvienošanas ierīcei ir jābūt darba kārtībā, viegli pieejamai un ērti izraujamai no elektrotīkla rozetes.
 - Izmantojiet tikai lietošanas instrukcijā uzskaitītos barošanas padeves veidus.
 - **BRĪDINĀJUMI** par bateriju lietošanu – lai novērstu bateriju iztecēšanu, kas var radīt savainojumus, kā arī īpašuma vai radio pulksteņa bojājumus:
 - Ievietojiet baterijas pareizi, atbilstoši uz radio pulksteņa norādītajai + un – polaritātei.
 - Ja radio pulkstenis ilgāku laiku netiek lietots, izņemiet baterijas.
 - Baterijas nedrīkst pakļaut pārmērīgam karstumam, piemēram, tiešiem saules stariem, ugunij u.tml.

Jūsu ievērībai



Šī ierīce atbilst Eiropas Savienības noteikumiem par radiotraucējumiem.

Jebkādas Philips Consumer Lifestyle tieši neapstiprinātas ierīces izmaiņas vai modifikācijas var liegt lietotājam ierīces turpmākas izmantošanas tiesības.

Drošībai un jūsu ievērībai



Jūsu ierīce ir izstrādāta un izgatavota, izmantojot augstas kvalitātes materiālus un sastāvdaļas, kurus var pārstrādāt un lietot atkārtoti.



Ja ierīce ir marķēta ar īpašu simbolu – pārsvītrotu atkritumu konteineru, tas nozīmē, ka tā atbilst Eiropas Savienības direktīvas 2002/96/EK prasībām.

Lūdzu, noskaidrojiet informāciju par vietējo elektrisko un elektronisko ierīču atsevišķas savākšanas sistēmu.

Lūdzu, rīkojieties saskaņā ar vietējiem noteikumiem un neizmetiet nolietotās elektroierīces kopā ar parastiem sadzīves atkritumiem. Pareiza jūsu nolietotās elektroierīces utilizācija palīdzēs novērst iespējamo kaitējumu apkārtējai videi un cilvēku veselībai.



Jūsu ierīce satur baterijas, uz kurām attiecas Eiropas Savienības direktīvas 2006/66/EK prasības. Tā nosaka, ka baterijas nedrīkst izmest kopā ar parastiem sadzīves atkritumiem. Lūdzu, iepazīstieties ar vietējiem noteikumiem par bateriju atsevišķu savākšanu, jo pareiza izlietoto bateriju utilizācija palīdzēs novērst iespējamo kaitējumu apkārtējai videi un cilvēku veselībai.

Vides aizsardzībai

Ražotājs ir izvairījies no visa nevajadzīgā iepakojuma lietošanas. Ierīces iepakojums ir izveidots tā, lai to varētu viegli sadalīt triju veidu materiālos: kartonā (kaste), putu polistirolā (amortizācijas materiāls) un polietilēnā (maisīni, aizsargājošā loksne).

Šī ierīce sastāv no materiāliem, kurus ir iespējams pārstrādāt un lietot atkārtoti, ja tās izjaukšanu veic specializētā uzņēmumā.

Lūdzu, ievērojiet vietējos noteikumus par iepakojuma materiālu, izlietoto bateriju un nolietoto ierīču utilizāciju.



**Esiet atbildīgi
ievērojiet autortiesības**

Ar pretkopēšanas aizsardzību aizsargātu materiālu, tai skaitā datorprogrammu, failu, pārraižu un skaņu ierakstu neatļautu kopiju veidošana var būt autortiesību pārkāpums un par to var saukt pie kriminālatbildības. Šo ierīci nedrīkst izmantot šādiem mērķiem.



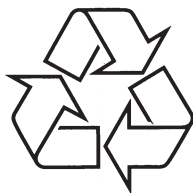
Piezīme

- Identifikācijas datu plāksnīte atrodas šīs ierīces apakšā.

Visas reģistrētās un neregistrētās preču zīmes ir to attiecīgo īpašnieku īpašums.

© 2013 Koninklijke Philips Electronics N.V.

Visas tiesības patur autors.



Apmeklējiet Philips Internetā
<http://www.philips.com>