

Alati seal, et teid aidata

AJ6000/12

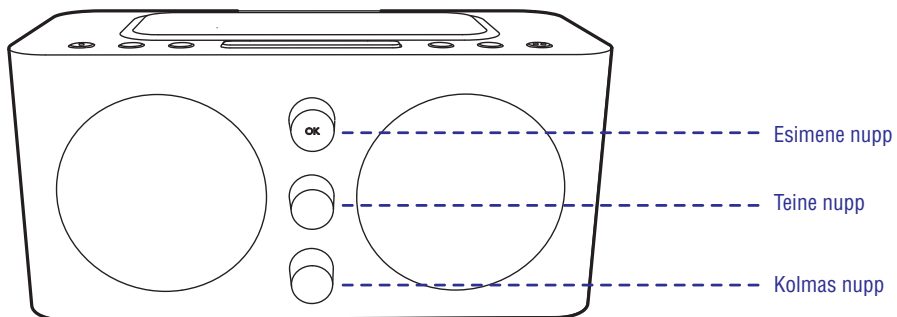
Registreerige oma toode ja otsige abi koduleheküljelt
www.philips.com/welcome

Küsimus?
Kontakteeruge
Philipsiga

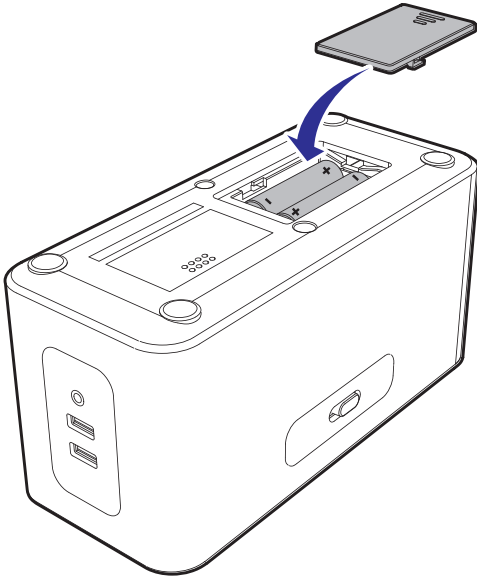
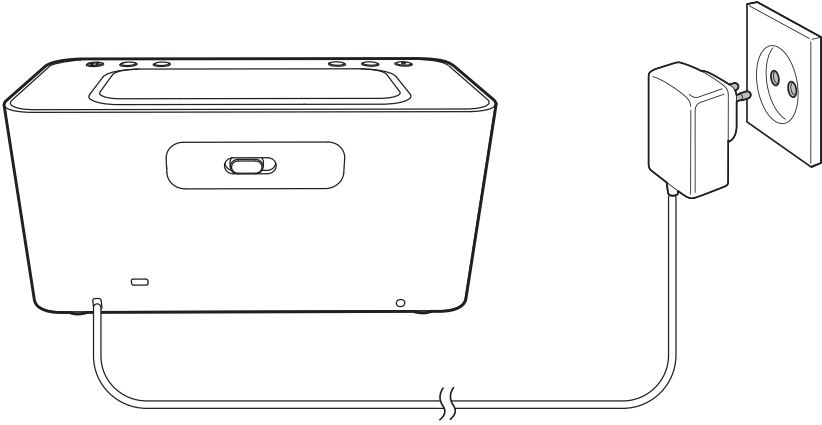


Eestikeelne kasutusjuhend

PHILIPS

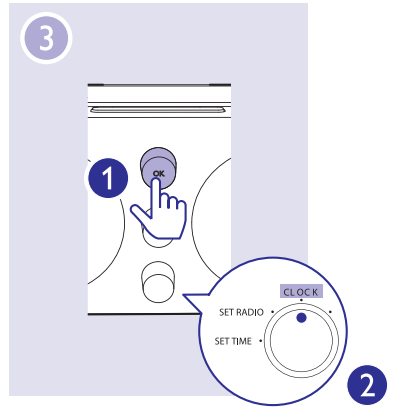
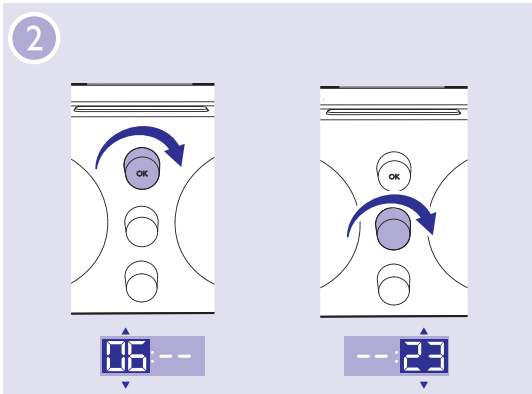
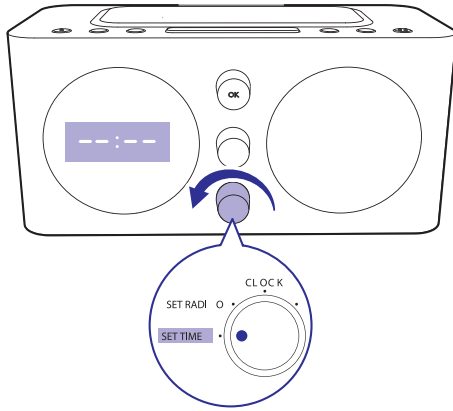


**Enne toote kasutamist lugege kogu
ohutusinformatsiooni läbi.**



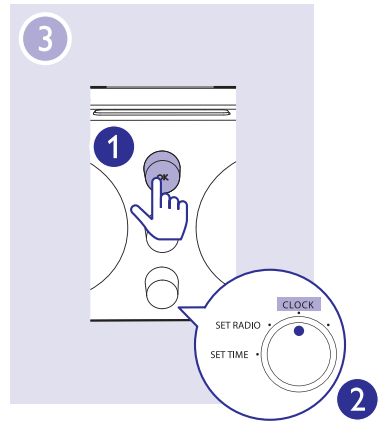
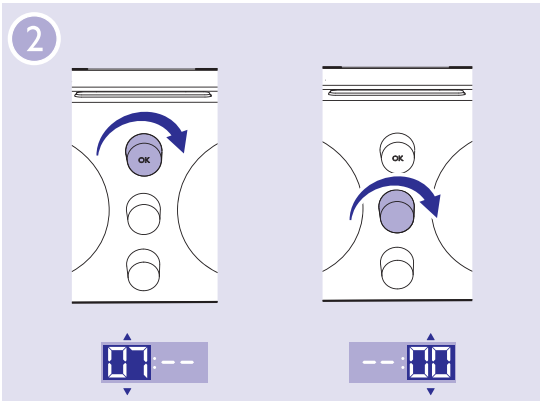
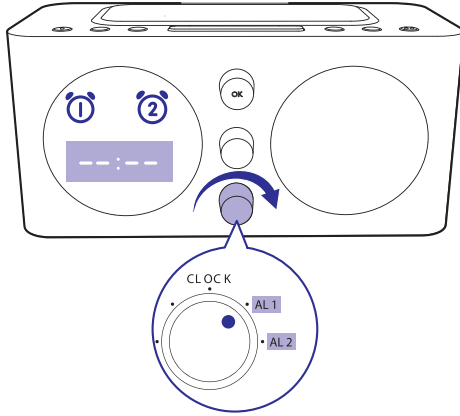


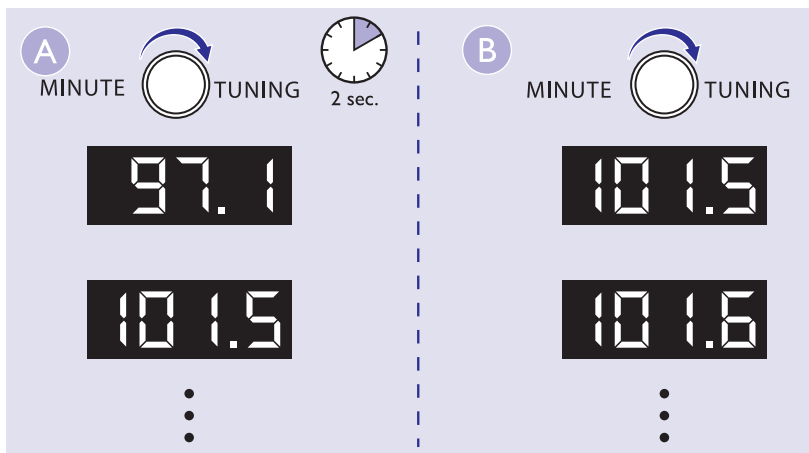
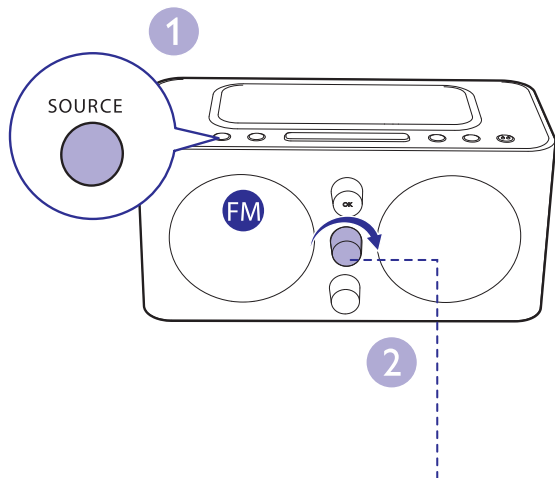
1





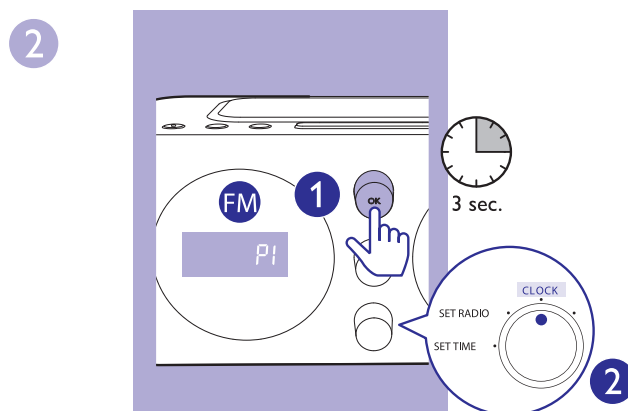
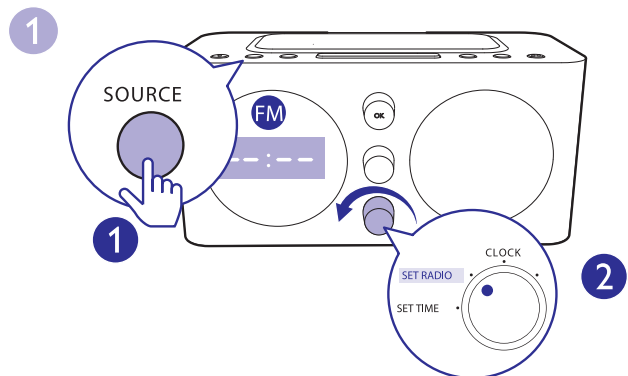
1





Enne seadistamise alustamist veenduge, et kolmas nupp on lüüritatud valiku **CLOCK** peale.

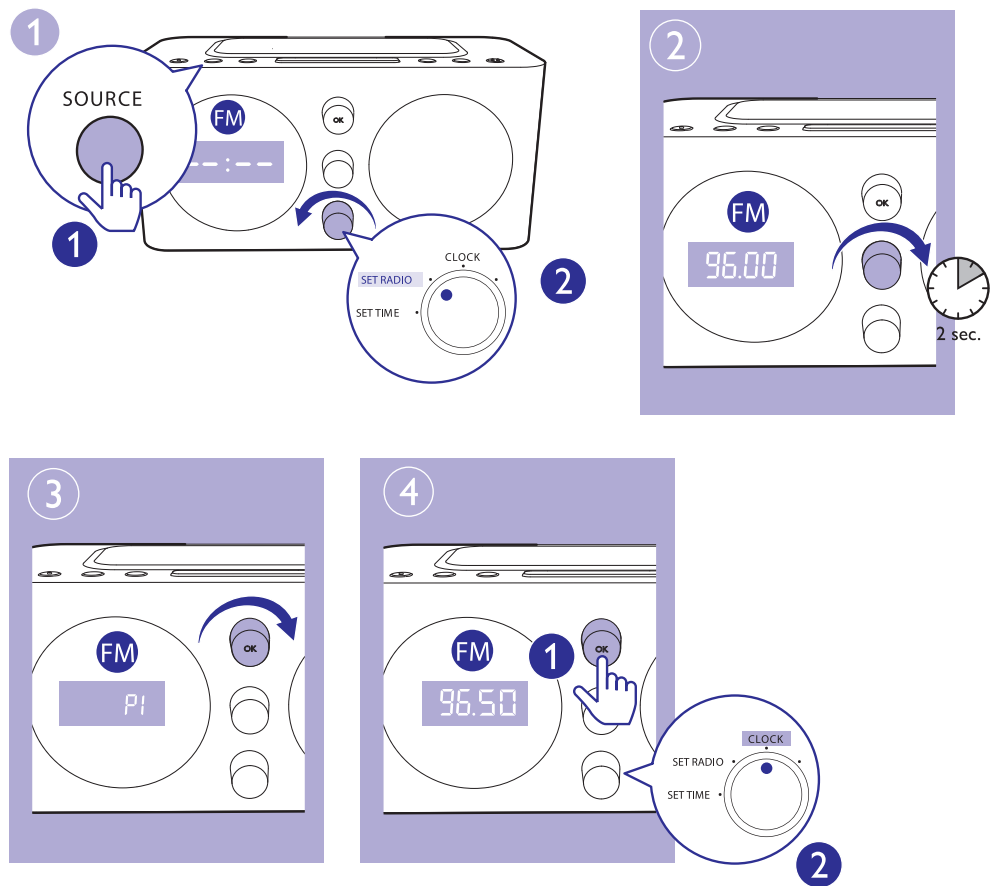
FM-raadiojaamade automaatne salvestamine



Teil on võimalik salvestada maksimaalselt 20 FM-raadiojaama.

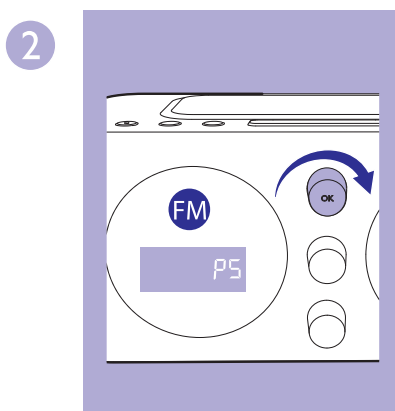
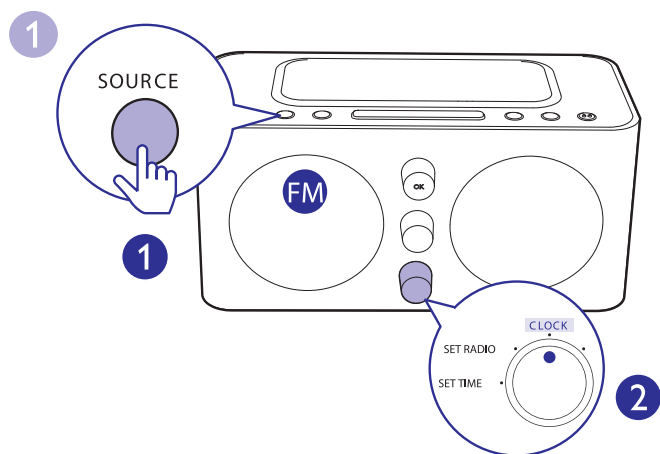


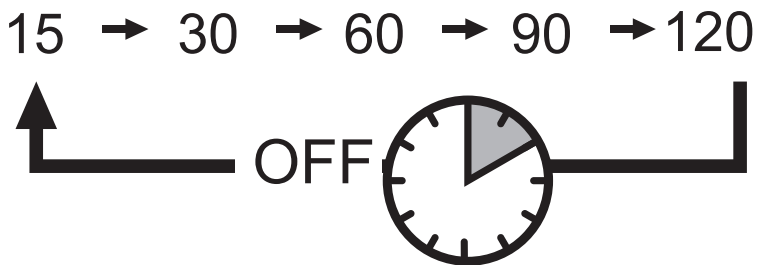
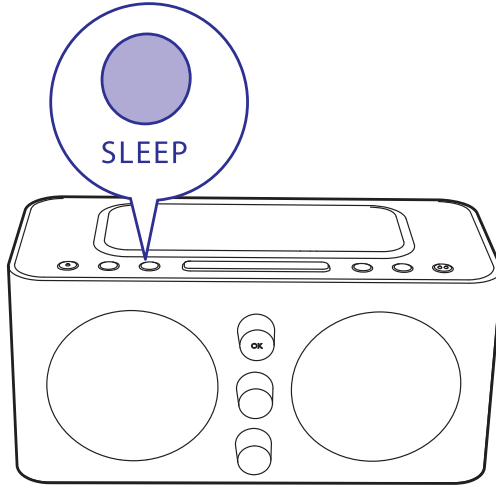
FM-raadiojaamade manuaalne salvestamine

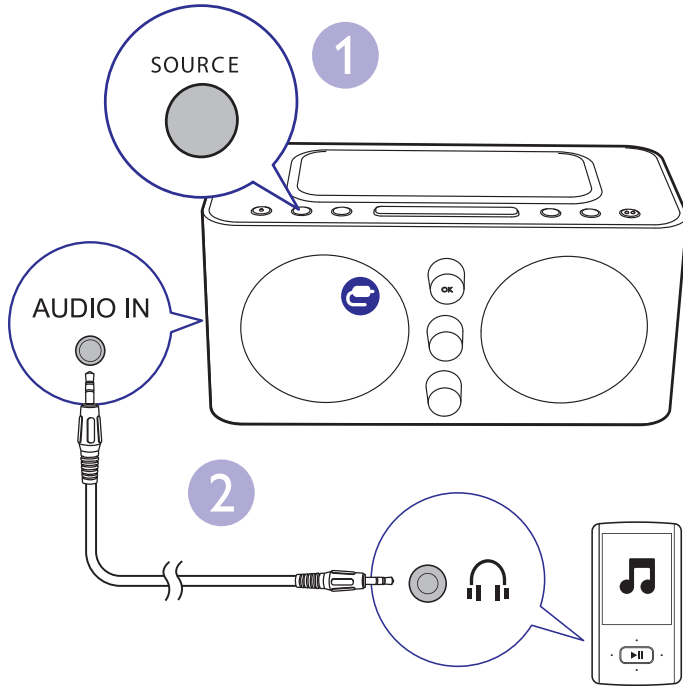


Korrake samme 2-4, et salvestada teisi raadiojaamu.

Salvestatud raadiojaama valimine

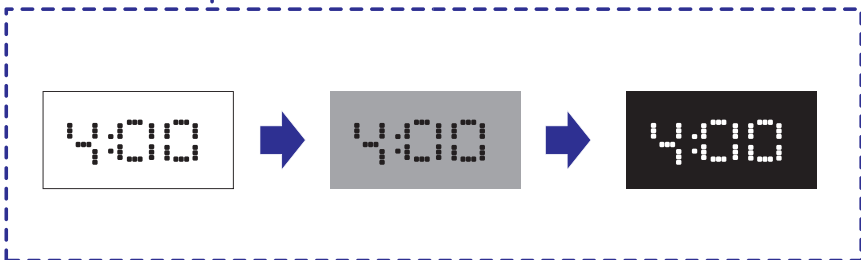
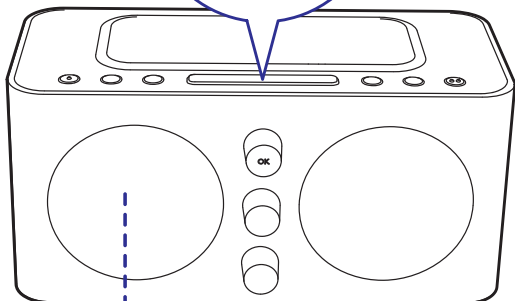


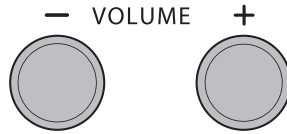
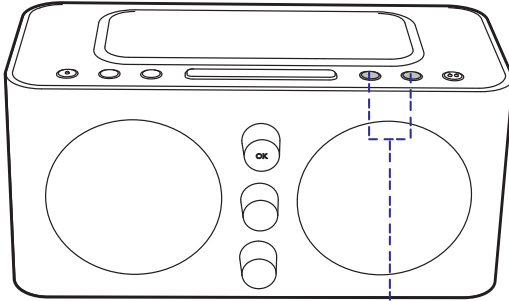






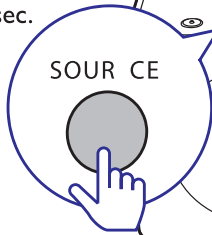
SNOOZE
BRIGHTNESS



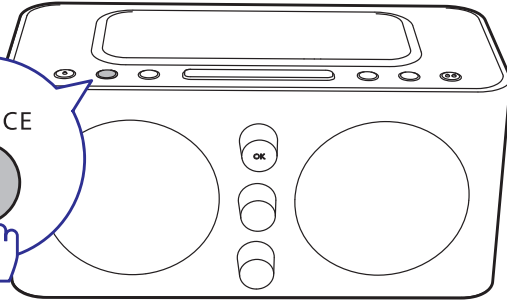




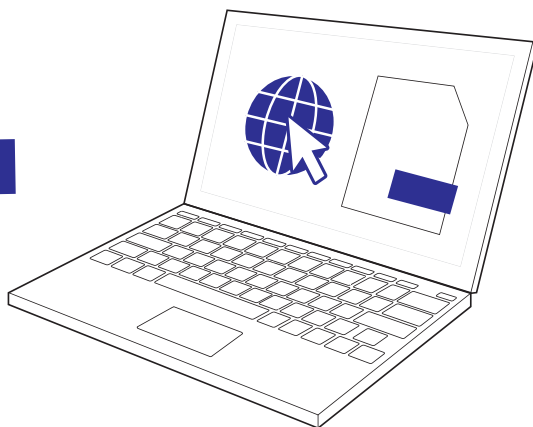
3 sec.



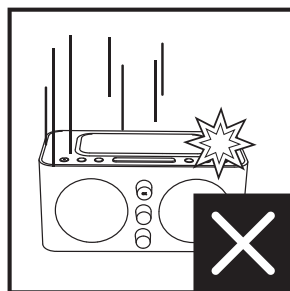
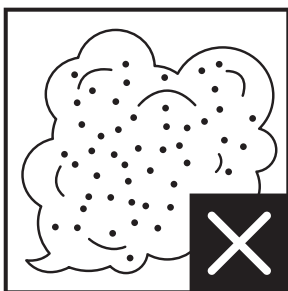
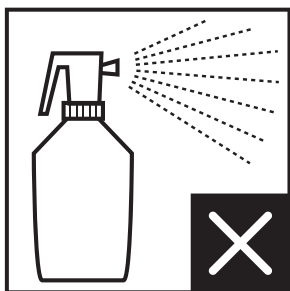
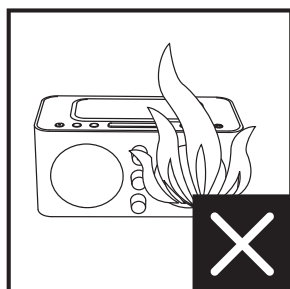
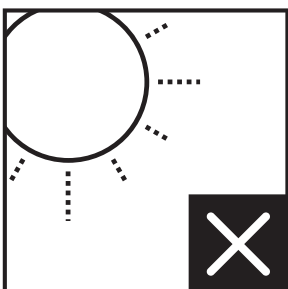
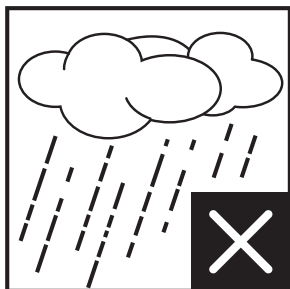
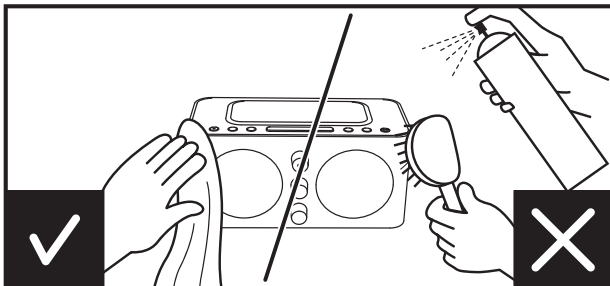
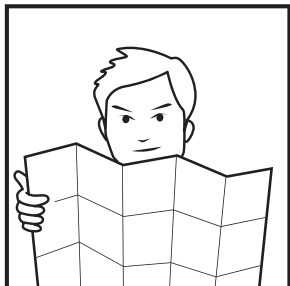
SOURCE



Seade lülitub puhkerežiimi



Täieliku kasutusjuhendi alla laadimiseks külastage veebilehekülge
www.philips.com/support.





Tehnilised andmed

Väljundi võimsus	1 W RMS
Signaali ja müra suhe	>50 dB
Sagedusvahemik	87,5 – 108 MHz
Vooluvarustus	
- AC vool	Mudel: ASSA36E-050250; Sisend: 100-240 V~, 50/60 Hz; 0,6 A; Väljund: 5,0V === 2500 mA
- Patareid	2 x AA patareid
Voolutarbivus töörežiimis	< 15 W
Voolutarbivus puhkerežiimis	< 1 W
Mõõtmed	
- peaseade (L x K x S)	195 x 99 x 123 mm
Kaal	
- peaseade	0,65 kg

Ohutus

Lugege kõik juhendid läbi ning mõistke neid enne, kui hakkate seadet kasutama. Garantii ei kehti, kui seade saab kahjustatud instruksioonide mitte järgimise tõttu.

Ohutus



Hoiatus

- Ärge kunagi eemaldage kellraadio kesta.
- Ärge õlitage ühtegi kellraadio osa.
- Ärge kunagi asetage kellraadiot teiste elektriliste seadmete peale.
- Hoidke kellraadio eemal otsesest päikesevalgusest, lahtisest tulesst ja kuumusest.
- Veenduge, et voolujuhtmetele ja pistikutele on kergelt võimalik juurde pääseda, et vajadusel kellraadio vooluvõrgust kiiresti eemaldada.

- Veenduge, et toote ümber on ventilatsiooniks piisavalt vaba ruumi.
- Ärge tilgutage ega pritsige kellraadiote vedelikke.
- Ärge asetage seadme peale potentsiaalselt ohtlikke objekte (vedelikeanumad, küünlad).
- Kohtades, kus seadme ühendamiseks on kasutatud voolujuhet või pikendusjuhet, peavad need jääma vabalt ligipääsetavateks.
- Kasutage ainult tootja poolt tehtud lisavarustust.
- Patareide kasutamise HOIATUS - Selleks, et vältida patareide lekkimist, mis võib põhjustada vigastusi inimestele, kahjustada vara või kahjustada seadet:
 - Sisestage patareid õigesti, + ja - nagu märgitus seadmesse.
 - Eemaldage patareid, kui te ei kasuta kellraadiot pikema aja jooksul.
 - Patareisid ei tohi jätta liigse kuumuse kätte nagu päikesevalgus, tuli või muu sarnane.

Teade

See toode on vastavuses Euroopa Ühenduse raadiointerferentsi nõuetega.



Kõik selle seadmega tehtud muudatused ja täiendused, mis ei ole Philips Consumer Lifestyle'i poolt spetsiaalselt lubatud, tühistavad kasutaja volitused kasutada seda seadet.

Ohutus



Teie seade koosneb kõrge kvaliteedilistest materjalidest ja osadest, mida on võimalik taaskasutada ja ümber töödelda.



See mahatõmmatud prügikasti tähis näitab, et seade vastab Euroopa direktiivile 2002/96/EC.

Palun tutvuge kohalike nõuete ja võimalustega vanade elektri- ja elektroonikaseadmete ümbertöötlemise kohta.

Ärge hävitage seda seadet hariliku majapidamisprügi hulgas. Korrektnete seadmete hävitamine aitab vältida kahju keskkonnale ja inimestevisele.



Teie toode sisaldab patareisid, mis on vastavuses Euroopa Direktiiviga 2006/66/EC ning neid ei tohi hävitada tavalise majapidamisprügi hulgas. Palun tutvuge kohalike nõuetega patareide kogumise kohta. Korrektnete patareide hävitamine aitab vältida kahju keskkonnale ja inimestevisele.

Keskkonnaalane informatsioon

Selle seadme puhul ei ole kasutatud üleliigset pakkematerjali. Pakendit on lihtne eraldada kolmeks erinevaks materjaliks: kartong (karp), polüstüreenplast (puhver), polüetüleen (kotike, kaitsev vahtplast).

Teie seade sisaldab materjale, mida on võimalik ümber töödelda ja korduvalt kasutada, kui seade on lahti võetud selleks litsentseeritud ettevõttes. Pakkematerjalide, vanade patareide ning seadmete hävitamisel järgige palun kohalikke eeskirju.



**Olge vastutustundlik
Austage autoriõiguseid**

Koopiakaitsega materjalidest, kaasa arvatud arvutiprogrammid, failid, ülekanded ja helisalvestised, loata koopiade tegemine on autoriõiguste rikkumine ja võib olla kriminaalkorras karistatav. Seda seadet ei tohi sellisel eesmärgil kasutada.



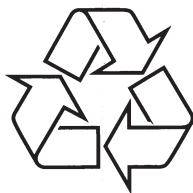
Märkus

- Tüübiplaat asub seadme all.

Toote tehnilised andmed võivad ilma ette teatamata muutuda.

©2013 Koninklijke Philips Electronics N.V.

Kõik õigused kaitstud.



Külastage Philipsit internetis:
<http://www.philips.com>