

Ürününüzü kaydettirmek ve destek almak için şu adrese gidin:

[www.philips.com/welcome](http://www.philips.com/welcome)

AJ5350D



Kullanım kılavuzu

**PHILIPS**

# İçindekiler

<b>1</b>	<b>Önemli</b>	<b>4</b>
<b>2</b>	<b>Saatli radyonuz</b>	<b>5</b>
	Kutunun içindekiler	5
<b>3</b>	<b>Başlarken</b>	<b>6</b>
	Gücü bağlama	6
	Açma	6
	Saati ayarla	6
	Kaynak seçme	6
<b>4</b>	<b>Oynatın</b>	<b>8</b>
	iPod/iPhone cihazından çalma	8
	FM radyo dinleyin	11
	Harici bir cihazdan oynatma	11
	Ses seviyesi ayarı	11
<b>5</b>	<b>Diğer özellikler</b>	<b>12</b>
	Alarm zamanlayıcısını ayarlama	12
	Kapanma zamanını ayarlama	12
	Ekran parlaklığını ayarlama	12
<b>6</b>	<b>Ürün bilgileri</b>	<b>13</b>
	Özellikler	13
<b>7</b>	<b>Sorun giderme</b>	<b>14</b>
<b>8</b>	<b>Bildirim</b>	<b>15</b>
	Geri dönüşüm	15

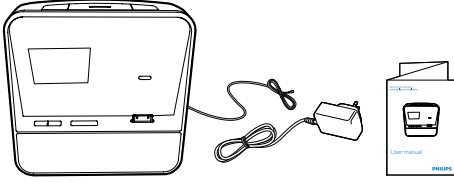
# 1 Önemli

- Bu talimatları okuyun.
- Tüm uyarıları dikkate alın.
- Tüm talimatları izleyin.
- Havalandırma deliklerini kapatmayın. Üreticinin talimatlarına göre kurun.
- Radyatör, kalorifer ızgarası, soba gibi ısı kaynaklarının veya ısı üreten diğer cihazların (amplifikatörler dahil) yanına kurmayın.
- Güç kablosunun, özellikle fişlerde, prizlerde ve saatli radyoda çıktıkları yerde üzerine basılmasını veya sıkışmasını önleyin.
- Yalnızca üretici tarafından belirtilen ek parçalar/aksesuarları kullanın.
- Gök gürültülü havalarda veya uzun süre kullanılmadığında bu saatli radyonun fişini çekin.
- Tüm servis işlemleri için yetkili servis personeline başvurun. Güç kaynağı kablosu veya fişinin zarar görmesi, saatli radyoya sıvı dökülmesi veya içine nesne düşmesi, saatli radyonun yağmur veya neme maruz kalması, normal şekilde çalışmaması veya yere düşmesi gibi nedenlerle saatli radyonun zarar görmesi durumunda servis işlemi gerekir.
- Bu saatli radyonun üzerine sıvı damlatılmamalı veya sıçratılmamalıdır.
- Saatli radyonun üzerine tehlikeli olabilecek nesnelere (ör: sıvı dolu nesnelere, yanan mumlar) koymayın.
- Doğrudan Takılan Adaptör fişinin bağlantı kesme cihazı olarak kullanılması durumunda, bağlantı kesme cihazı hazır durumda tutulmalıdır.

## 2 Saatli radyonuz

Bu ürünü satın aldığınız için tebrikler, Philips'e hoş geldiniz! Philips'in sunduğu destekten tam olarak yararlanmak için, ürününüzü [www.philips.com/welcome](http://www.philips.com/welcome) adresinde kaydettirin.

### Kutunun içindekiler



# 3 Başlarken

Bu bölümdeki talimatları her zaman sırasıyla takip edin.

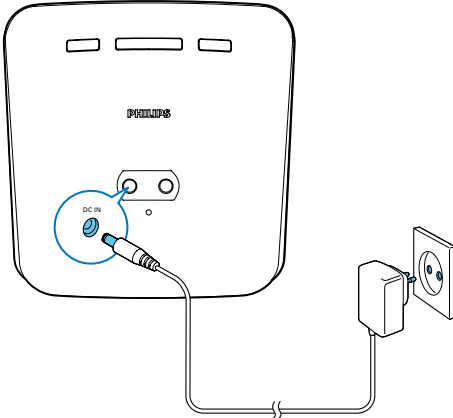
## Gücü bağlama

### ! Dikkat

- Ürüne hasar verme riski! Güç geriliminin saatli radyonun arkasında veya altında belirtilen gerilimle aynı olduğundan emin olun.
- Elektrik çarpması tehlikesi! Güç adaptörünü çıkarırken her zaman fişi prizden çekin. Kesinlikle kabloyu çekmeyin.
- Cihazla verilen güç adaptörü dışında bir adaptör kullanmayın.

### Not

- Tip plakası, saatli radyonun altında bulunur.



## Açma

⊖ tuşuna basın.

- ↳ Saatli radyo sistemi en son seçilen kaynakla açılır.

## Bekleme moduna geçme

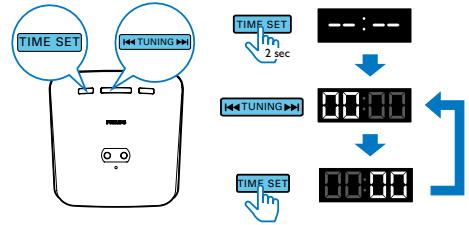
Saatli radyoyu bekleme moduna almak için ⊖ tuşuna tekrar basın.

- ↳ Saat (ayarlandıysa) görüntülenir.

## Saati ayarla

### Not

- Saati sadece bekleme modunda ayarlayabilirsiniz.



### Not

- Saatli radyoya bir iPod/iPhone bağlıyken cihaz saati otomatik olarak iPod/iPhone ile senkronize eder.
- Aktarılan saatin doğruluğu saat sinyalinin aktaran bağlı iPod/iPhone istasyonuna bağlıdır.

## Kaynak seçme

FM radyo, iPod/iPhone ya da MP3 bağlantısı kaynaklarından birini seçmek için arka arkaya **SOURCE** tuşuna basın.

### Not

- Saatli radyoya bir iPod/iPhone bağlı olduğunda cihaz otomatik olarak iPod/iPhone moduna geçer.

# 4 Oynatın

## iPod/iPhone cihazından çalma

Saatli radyoyu kullanarak iPod/iPhone cihazından müzik dinleyebilirsiniz.

### Uyumlu iPod/iPhone

Saatli radyo şu iPod ve iPhone modellerini destekler:

Hedeflenen cihaz.

- iPod touch (1., 2., 3. ve 4. nesil)
- iPod classic
- iPod nano (1., 2., 3., 4., 5. ve 6. nesil)
- iPhone 4S
- iPhone 4
- iPhone 3GS
- iPhone 3G
- iPhone

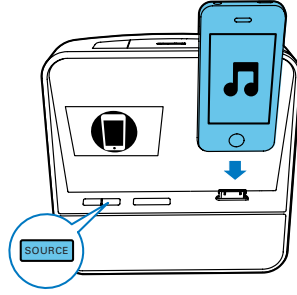
### HomeStudio Uygulamasını Kurma

Philips **HomeStudio** uygulaması FM radyo programlama ve çok fonksiyonlu çalar saati de içeren yeni özellikler paketini saatli radyonuza dahil ediyor. Daha çok özellik edinmek için ücretsiz **HomeStudio** uygulamasını kurmanız önerilir:

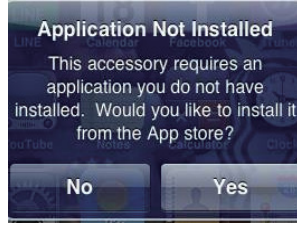
#### Not

- iPod/iPhone cihazınızın İnternet'e bağlı olduğundan emin olun.

- 1 iPod/iPhone modunu seçmek için **SOURCE** tuşuna basın.
- 2 iPod/iPhone cihazınızı bağlantı istasyonuna takın.



- 3 İlk kullanımda iPod/iPhone cihazınıza bir **HomeStudio** uygulaması kurmanız istenir.
- 4 Kurulum isteğini kabul etmek için **[Yes]** (evet) seçeneğine dokunun.
- 5 Kurulumu tamamlamak için ekrandaki talimatları uygulayın.



### iPod/iPhone'da Müzik Çalma

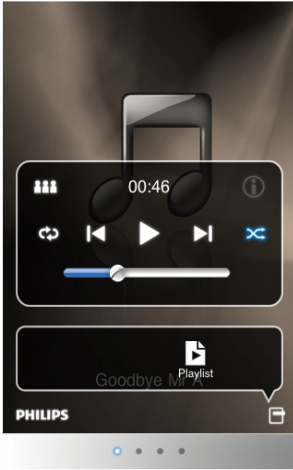
#### Not

- iPod/iPhone cihazınıza **HomeStudio** uygulamasını kurduğunuzdan emin olun.

- 1 iPod/iPhone cihazınızda **HomeStudio** simgesine dokunun.  
↳ Saat/alarm ayarları ekranı çıkar.



- 2 Aşağıdaki ekrana geçmek için sola kaydırın.



- 3 Çalma listesinden bir parça seçin ► ögesine basın.  
↳ iPod/iPhone cihazınızdaki müzik saatli radyoda çalar.

## HomeStudio uygulamasıyla kullanılacak diğer özellikler

### Not

- iPod/iPhone cihazınızın saatli radyoya takılı olduğundan emin olun.

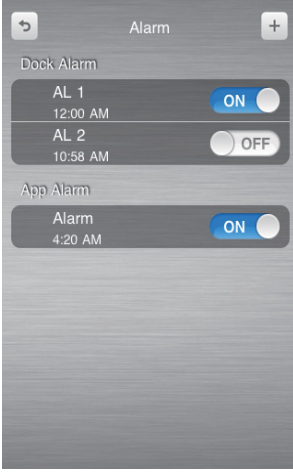
### Saat, alarm ve uyku zamanlayıcısı ayarı:

- 1 **HomeStudio** uygulamasını başlatın.
- 2 Altteki ekranda ayar simgesine ⚙️ dokunun.  
↳ Saatli radyonuz için saat, uyku zamanlayıcısı ve alarm ayarı yapabilirsiniz.



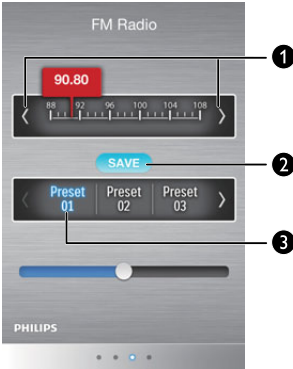
### Not

- Saatli radyonuzda ayarlanan alarmlar **[Dock Alarm]** (dock alarmı) kategorisinde belirir.
- Alarm ayarı ekranının sağ üst kısmındaki + ögesine dokunarak başka alarmlar da ayarlayabilirsiniz.



### FM radyo istasyonlarını manuel olarak kaydetme:

- 1 Ekranı aşağıdaki gibi görüntülemek için ekranı sağa kaydırın.
- 2 Bir radyo istasyonunu ayarlamak için </> tuşuna basın.
- 3 **[SAVE]** (kaydet) ögesine bastıktan sonra istasyonun kaydedileceği numarayı seçin.
  - ↳ **[SAVE]** (kaydet) ögesine basın, seçili numara mavi renk alır.
  - ↳ Radyo istasyonu başıyla kaydedilmiştir.
- 4 **[SAVE]** (kaydet) etkinken diğer istasyonlara geçiş bu istasyonları da doğrudan kaydedebilirsiniz.



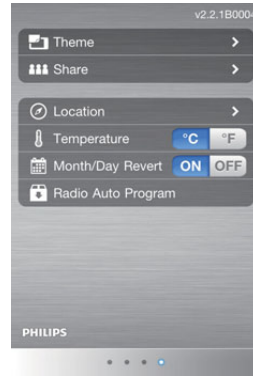
### İpucu

- İsteddiğiniz tüm istasyonları kaydettikten sonra **[SAVE]**'i tekrar dokunarak devre dışı bırakın (griye dönüşür).

### Daha çok özelliği kullanın:

Ekranı sağa kaydırıp aşağıdaki ekranı görüntüleyin. Burada:

- temayı ayarlayabilir;
- bilgileri paylaşabilir;
- hava durumu bilgisi için yer ayarı yapabilir;
- sıcaklık birimini seçebilir;
- ay/gün gösterim modunu seçebilir;
- **[Radio Auto Program]** (otomatik radyo programlama) ögesine dokunarak radyo istasyonlarını otomatik olarak hafızaya alabilirsiniz.
  - ↳ **[Searching]** (aranyor) yazısı görüntülenir.
  - ↳ Mevcut tüm istasyonlar hafızaya alınır.
  - ↳ Hafızaya alınan radyo istasyonlarından ilk sırada olanı otomatik olarak çalmaya başlar.



### iPod/iPhone cihazını şarj etme

Saatli radyonun fişi takıldığında, bağlı iPod/iPhone otomatik olarak şarj edilir.



## iPod/iPhone cihazını çıkarma

iPod/iPhone cihazını bağlantı istasyonundan çekin.

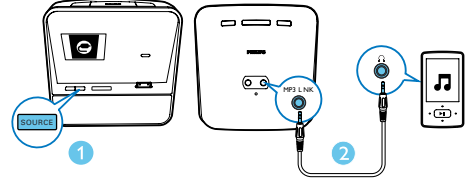
## FM radyo dinleyin

### Not

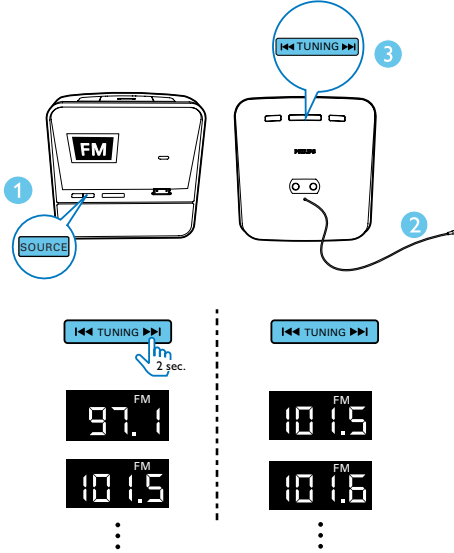
- Radyo parazitini önlemek için saatli radyoyu diğer elektronik cihazlardan uzak tutun.
- Radyo dinlerken iPod/iPhone cihazını saatli radyodan çıkarırsanız sinyal gücü artar; FM antenini sonuna kadar açıp konumunu ayarlayın.

## Harici bir cihazdan oynatma

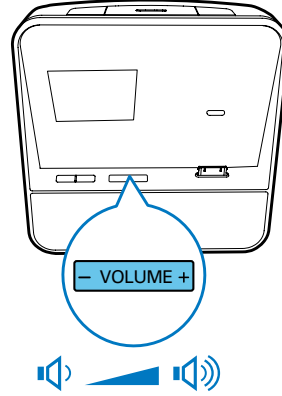
Bu saatli radyoyla harici ses cihazlarından müzik dinleyebilirsiniz.



## FM radyo istasyonlarını ayarlama



## Ses seviyesi ayarı



# 5 Diğer özellikler

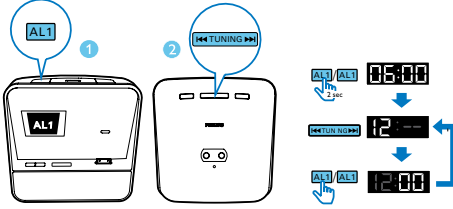
## Alarm zamanlayıcısını ayarlama

### Alarm kurma

Farklı zamanlarda çalacak iki alarm ayarlayabilirsiniz. Alarm zili, FM radyo veya iPod/iPhone cihazınızda dinlediğiniz son parça alarm sesi olarak seçilebilir.

#### Not

- Saati doğru ayarladığınızdan emin olun.



#### İpucu

- iPod/iPhone alarm kaynağı olarak seçiliyken saatli radyoya bağlı bir iPod/iPhone cihazı yoksa alarm kaynağı olarak alarm zili kullanılır.
- Alarmı saatli radyo üzerinden ayarladığınızda HomeStudio uygulamasındaki doğa seslerini de alarm sesi olarak seçebilirsiniz.

## Alarm zamanlayıcısını açma/kapatma

- 1 AL1/AL2 tuşuna basın.  
↳ Alarm ayarları gösterilir.
- 2 Alarm zamanlayıcısını açmak veya kapatmak için AL1/AL2 tuşuna arka arkaya basın.

- ↳ Alarm zamanlayıcısı açıkken [AL1] veya [AL2] gösterilir; zamanlayıcı kapalıyken bu simgeler kaybolur.
- Alarmı durdurmak için karşılık gelen AL1/AL2 tuşuna basın.
- ↳ Alarm, sonraki gün tekrar çalar.

## Alarmı tekrarlama

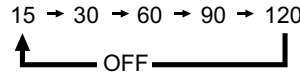
- Alarm çaldığında SNOOZE tuşuna basın.
- ↳ Dokuz dakika sonra alarm tekrar etkinleşir ve tekrar çalar.

## Kapanma zamanını ayarlama

Bu saatli radyo, önceden ayarlanan bir süre sonunda bekleme moduna geçebilir. Kapanma zamanı süresini (dakika cinsinden) seçmek için SLEEP tuşuna arka arkaya basın.

- ↳ Kapanma zamanı etkinleştiğinde zZ görünür.

Uyku zamanlayıcısını iptal etmek için: [OFF] (kapalı) mesajı çıkana kadar SLEEP tuşuna arka arkaya basın.



## Ekran parlaklığını ayarlama

Farklı parlaklık seviyelerini seçmek için BRIGHTNESS tuşuna arka arkaya basın.

# 6 Ürün bilgileri

## Not

- Ürün bilgileri, önceden bildirilmeden değiştirilebilir.

## Özellikler

### Amplifikatör

Toplam Çıkış Gücü	10 W RMS
Frekans Tepkisi	63-16000 Hz, -3 dB
Sinyal Gürültü Oranı	>60 dBA
Toplam Harmonik Bozukluk	%<1
MP3 bağlantısı	600 mV RMS

### Radyo alıcısı (FM)

Ayarlama aralığı	87,5-108 MHz
Şebeke ayarı	50 KHz
Hassaslık	
- Mono, 26 dB S/N Oranı	<22 dBf
- Stereo, 46 dB S/N Oranı	<51,5 dBf
Toplam Harmonik Bozukluk	%<3
Sinyal Gürültü Oranı	>50 dBA

### Hoparlörler

Hoparlör Empedansı	8 ohm
Hassas Sürücü	1,5" x 2

## Genel bilgiler

AC gücü (güç adaptörü)	Marka adı: Philips; Model: AS190-100-AE180; Giriş: 100-240 V~, 50/60 Hz, 0,7 A; Çıkış: 10 V == 1,8A
Çalışır Durumdaki Güç Tüketimi	10 W
Beklemede Güç Tüketimi	< 1 W
Boyutlar: Ana Ünite (G x Y x D)	189 x 100 x 182 mm
Ağırlık: -Ana Ünite -Paketle Birlikte	0,62 kg 1,10 kg

# 7 Sorun giderme



## Uyarı

- Bu ürünün muhafazasını kesinlikle çıkarmayın.

Garantinin geçerliliğini korumak için ürünü kendi olanaklarınızla onarmaya çalışmayın. Oynatıcıyı kullanırken sorun yaşarsanız, servis talep etmeden önce aşağıdaki noktaları kontrol edin. Sorununuz hala çözülmediyse Philips web sitesini ziyaret edin ([www.philips.com/support](http://www.philips.com/support)). Philips ile iletişime geçerken cihazı yakınınızda bulundurun ve model numarası ile seri numarasını bildiğinizden emin olun.

### Güç yok

- Ünitenin AC fişinin düzgün takıldığından emin olun.
- AC çıkışında güç olduğundan emin olun.

### Ses yok

- Ses seviyesini ayarlayın.

### Ünite yanıt vermiyor

- AC fişini prizden çıkarıp yeniden takın ve ardından üniteyi tekrar açın.

### Zayıf radyo alımı

- Ünite ile TV'niz ya da video kaydedici arasındaki mesafeyi artırın.
- FM antenini tamamen açın.

### Alarm çalışmıyor

- Saati/alarmı doğru ayarlayın.

### Saat/alarm ayarı silindi

- Güç kesilmiştir veya güç kablosu bağlantısı kesilmiştir.
- Saati/alarmı sıfırlayın.

## 8 Bildirim

Cihaz üzerinde yapılan, Philips Consumer Lifestyle tarafından açıkça onaylanmayan her türlü değişiklik, kullanıcının bu cihazı çalıştırma yetkisini geçersiz kılabılır.



Bu ürün, Avrupa Birliği radyo paraziti gereksinimlerine uygundur.

### Geri dönüşüm



Ürününüz geri dönüştürülebilir ve yeniden kullanılabilen yüksek kaliteli malzeme ve bileşenler kullanılarak üretilmiştir. Ürünün, üzerinde çarpı işareti bulunan bir tekerlekli çöp kutusu simgesi taşıması, bu ürünün 2002/96/EC sayılı Avrupa Direktifi kapsamında olduğu anlamına gelir:



Bu ürünü kesinlikle diğer evsel atıklarla birlikte atmayın. Lütfen, elektrikli ve elektronik ürünlerin ayrı toplanması ile ilgili yerel kurallar hakkında bilgi edinin. Eskiyen ürününüzün atık işlemlerinin doğru biçimde gerçekleştirilmesi, çevre ve insan sağlığı üzerinde olumsuz etkilere yol açılmasını önlemeye yardımcı olur.

#### Çevresel bilgiler

Gereksiz tüm ambalaj malzemeleri çıkarılmıştır. Ambalajı üç malzemeye kolayca ayrılabilir şekilde yapmaya çalıştık: karton (kutu), polistiren köpük (tampon) ve polietilen (torbalar, koruyucu köpük tabakası.) Sisteminiz, uzman bir firma tarafından parçalanması halinde geri dönüştürülebilir.

ve kullanılacak malzemelerden oluşmaktadır. Lütfen ambalaj malzemelerinin, tükenen pillerin ve eski donanımın atılmasında yerel yönetmeliklere uygun hareket edin.

Made for

iPod iPhone

"iPod için üretilmiştir" ve "iPhone için üretilmiştir", bir elektronik cihazın özellikle iPod veya iPhone ile bağlantı kurmak için tasarlandığı ve geliştirici tarafından Apple performans standartlarına uygunluğunun onaylandığı anlamına gelir. Apple, cihazın çalışması veya güvenlik ve yasal standartlar ile uyumluluğundan sorumlu değildir. Bu aksesuarın iPod veya iPhone ile kullanılmasının kablosuz performansını etkileyebileceğini unutmayın.

iPod ve iPhone, Apple Inc.'in ABD'de tescilli olan ticari markalarıdır. tescilli ticari markasıdır. 2012 © Koninklijke Philips Electronics N.V. Tüm hakları saklıdır.

Teknik özellikler önceden bildirilmeksizin değiştirilebilir. Ticari markalar, Koninklijke Philips Electronics N.V. şirketi veya sahiplerinin malıdır. Philips, daha önceden gerekli tedarikleri sağlamak zorunda olmadan istediği zaman ürünleri değiştirme hakkını saklı tutmaktadır.



Specifications are subject to change without notice  
© 2012 Koninklijke Philips Electronics N.V.  
All rights reserved.

AJ5350D\_12\_UM\_V1.0

