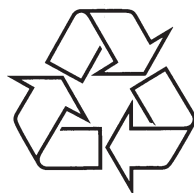


AJ 5030

Užregistruokite savo įrenginį ir gaukite visą
reikiamą pagalbą internete, adresu:
www.philips.com/welcome

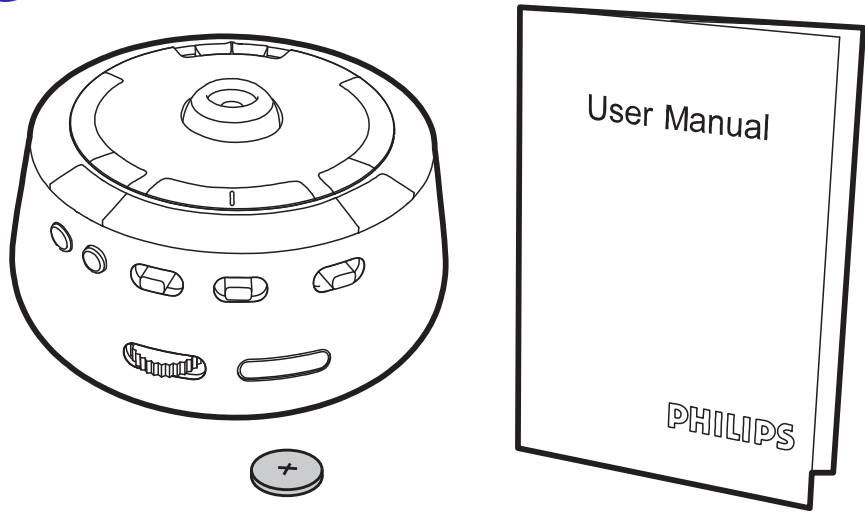


Daugiau apie firmos "Philips" gaminius galite sužinoti
pasauliniame Interneto tinkle. Svetainės adresas:
<http://www.philips.com>

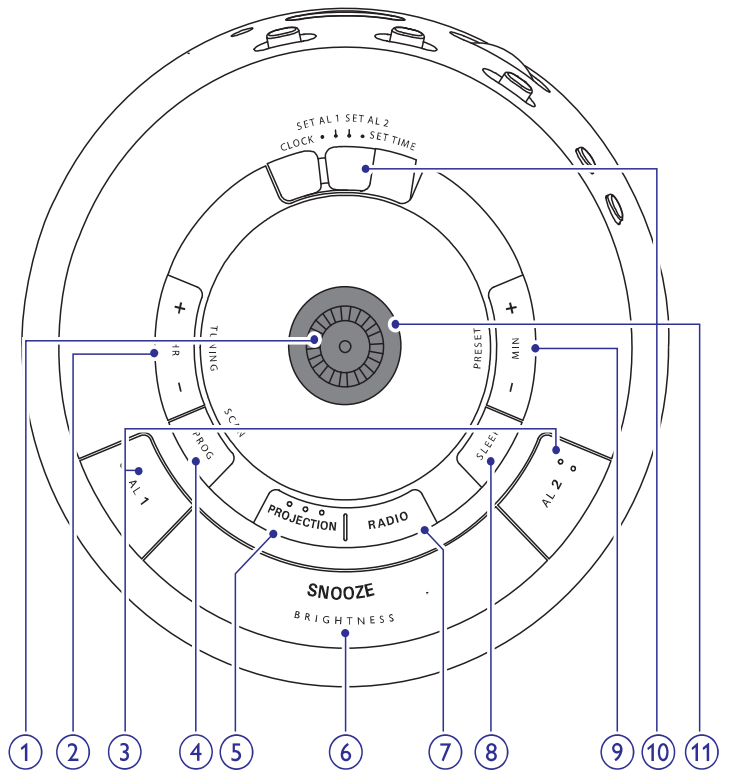
Naudojimosi instrukcijų knygelė

SCHEMOS

A



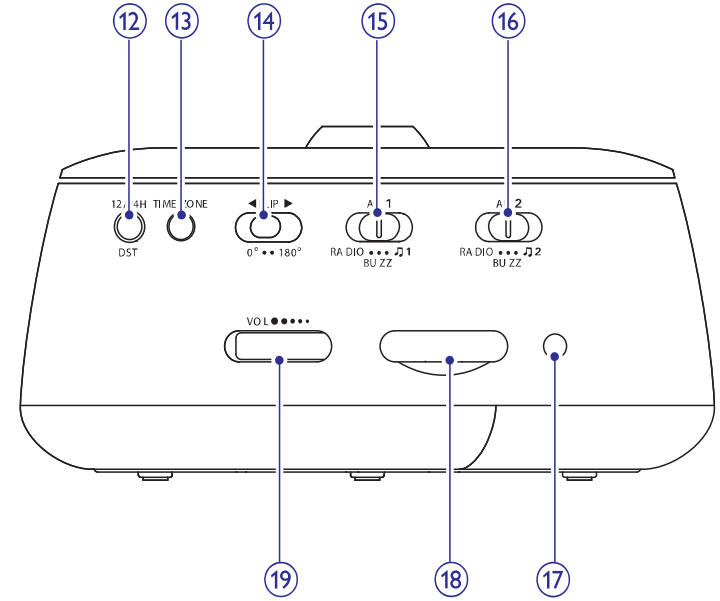
B



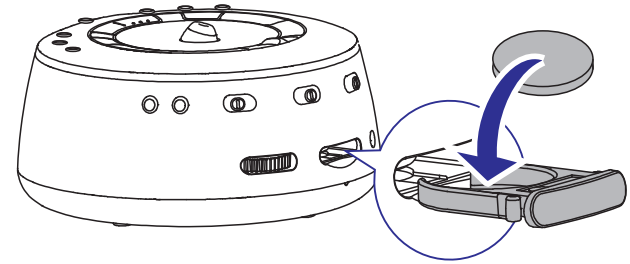
PASTABOS

SCHEMOS

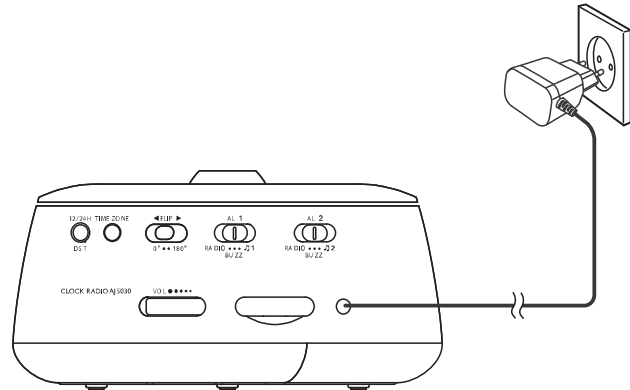
B



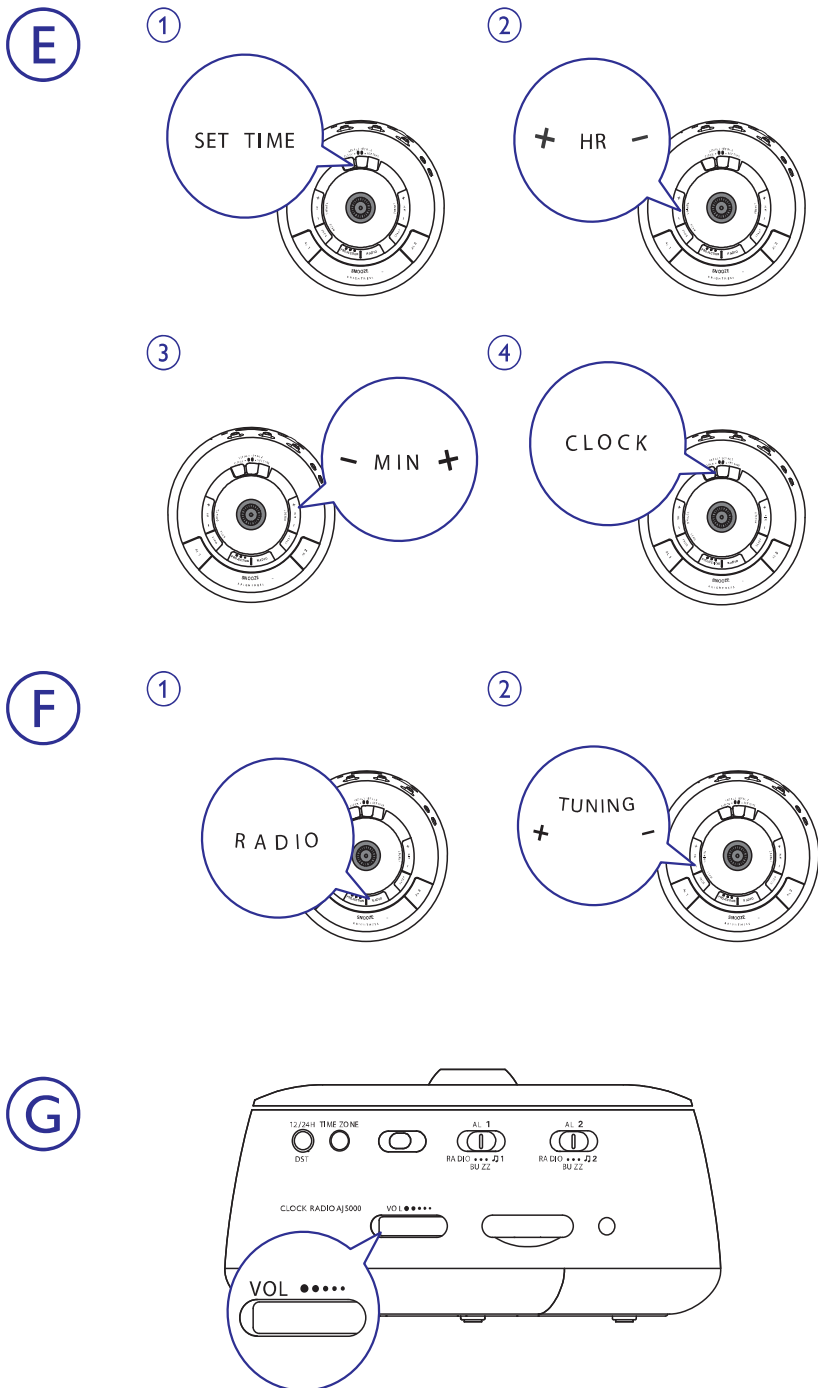
C



D



SCHEMOS



... ĪSPĒJIMAS

Daugiau informācijas galite sužinoti iš vietinės atsakingos instancijos. Jeigu įrenginiu atsikratysite tinkamai, jūs padėsite apsaugoti gamtą ir žmogaus sveikatą nuo kenksmingų veiksmų, kurie atsiranda dėl netinkamo atsikratymo senais daiktais.



Jūsų įrenginyje yra baterijos, nurodytos Europos Direktyvoje 2006/66/EC, o tai reiškia, kad jomis negalima atsikratyti kartu su kitomis namų apyvokos šiukšlėmis. Pasidomėkite apie tokių baterijų išmetimą, nes taip jūs padėsite apsaugoti gamtą ir žmogaus sveikatą nuo kenksmingų veiksmų, kurie atsiranda dėl netinkamo atsikratymo senais daiktais.

Aplinkosaugos informacija

Į įpakavimą neįeina jokia nereikalinga medžiaga. Mes skyrėme daug pastangų, kad sumažintume įpakavimo dydį ir padarytume jį lengvai išskiriamą į tris medžiagas: kartoną (dėžė), išplečiamą polistirolą (apsauga) bei polietileną (maišeliai ir pan.).

Jūsų grotuvas pagamintas iš medžiagų, kurios galėtų būti perdirbtos, jei įrenginį išardytų kompanija, kuri tame specializuojasi. Prašome susipažinti su vietinėmis taisyklėmis, nustatančiomis įpakavimų, išsikrovusių maitinimo elementų bei senos įrangos išmetimo tvarką.

2011 © Koninklijke Philips Electronics N.V. Visos teisės saugomos.

Techniniai duomenys gali pasikeisti be išankstinio įspėjimo. Prekiniai ženklai yra Koninklijke Philips Electronics N.V. ir kitų, atitinkamų savininkų nuosavybė. Philips pasilieka teisę keisti produktus bet koku metu ir neįsipareigoja atitinkamai koreguoti priedus.

9. ĪSPĒJIMAS



Šis produkts atbilst Eiropas Savienības noteiktajiem prasībām radio ierīcēm.

Bez kādas modifikācijas vai izmaiņām, kas nav patvērta Philips Consumer Lifestyle, ir nelegāls un netiesīgs to izmantot šīs ierīces.

Pastaba

- Tabulu, kurās norādīts ierīces tips, atrod ierīces iekšpusē.

Šajā ierīcē ir šādas zīmes:

**1 KLASĒ
LAZERINIS PRODUKTAS**



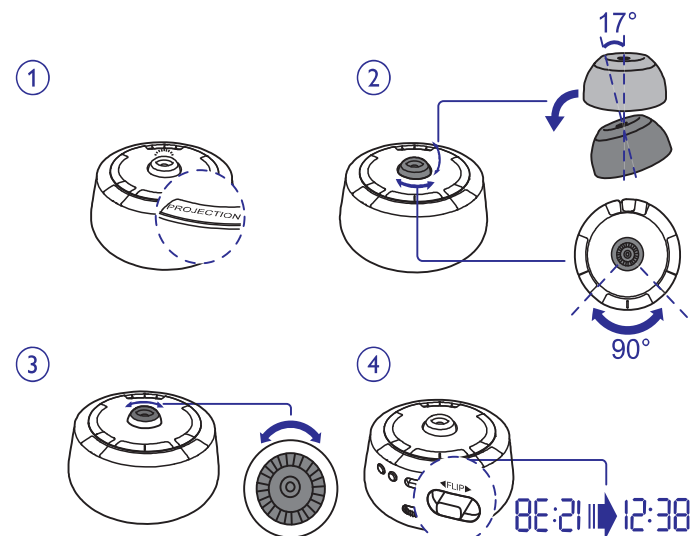
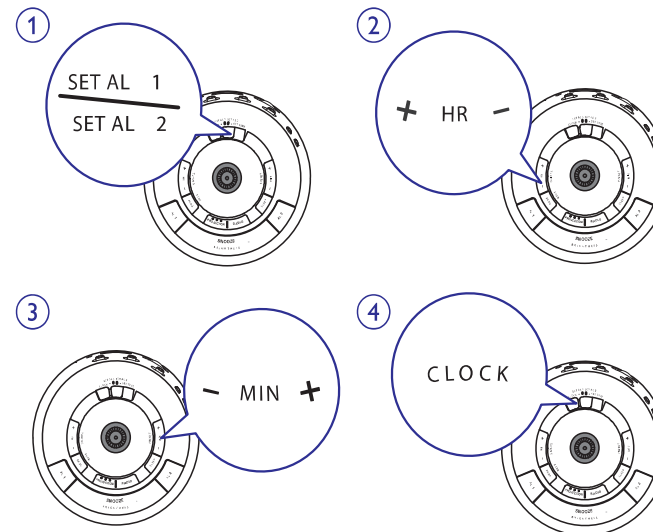
Šīs ierīces ir izgatavotas, izmantojot augstas kvalitātes materiālus un komponentus, kas ir atkārtoti izmantojami vai pārstrādājami.



Ja ierīci izmetat atkritumu konteinerā, tas nozīmē, ka ierīce ir izgatavota saskaņā ar 2002/96/EK Eiropas direktīvu.

Lūgums informēties par veco ierīču izmetšanu un pārstrādi.

SCHEMAS



1. SVARBI INFORMACIJA

Saugumas

- Perskaitykite šias instrukcijas.
- Atkreipkite dėmesį į visus įspėjimus.
- Vadovaukitės visomis instrukcijomis.
- Neužblokuokite vėdinimosi angų. Statykite įrenginį pagal gamintojo instrukcijas.
- Nestatykite įrenginio šalia radiatorių, stiprintuvų ir kitų įrenginių, kurie skleidžia karštį.
- Stenkitės neužlipti ir niekada nekliudyti prijungtų laidų, taip pat stenkitės nekliudyti tos vietos, kur laidai išeina iš įrenginio.
- Naudokite tik gamintojo nurodytus priedus ir detales.
- Žaibo, didelės audros metu išjunkite įrenginį iš elektros tinklo. Taip pat išjunkite įrenginį, jeigu neketinate jo naudoti ilgesnį laiką.
- Visais atvejais dėl taisymo kreipkitės tik į kvalifikuotus meistrus. Meistrų pagalba jums reikės visais atvejais, kai pažeisite įrenginį, elektros maitinimo laidą, apliesite įrenginį skysčiais, pažeisite jį sunkiais daiktais, numesite ir t.t.
- Jūsų įrenginys negali būti nei aptaškytas, nei aplaistytas.
- Šalia įrenginio nestatykite pavojingų daiktų (degančių žvakių, vandens pilnų vazų ir panašiai).
- Jeigu pagrindinis maitinimo kištukas ar prailgintuvas yra naudojamas kaip atjungimo prietaisas, jis turi būti lengvai pasiekiamas bet koku metu.

8. PROBLEMŲ SPRENDIMAS

Dėmesio

- Niekada nenuimkite apsauginio sistemos gaubto.

Niekada patys netaisykite įrenginio, nes taip pažeisite garantiją. Jeigu naudodamiesi šia sistema susiduriate su problemomis, pirmiausiai perskaitykite šį skyrių. Jeigu problemos išspręsti nepavyko, aplankykite tinklapį www.philips.com/welcome. Kai bandysite susisiekti su Philips, būtinai žinokite modelio ir serijos numerį ir būkite šalia savo įrenginio.

Įrenginys nereaguoja

- Atjunkite įrenginį iš elektros tinklo, o tada vėl prijunkite ir bandykite įjungti sistemą.

Prastas radijo bangų priėmimas

- Padidinkite atstumą tarp garso sistemos ir Televizoriaus arba VCR vaizdo grotuvo.
- Pilnai ištieskite FM anteną.

7. PRODUKTO INFORMACIJA



Pastaba

- Duomenys apie įrenginį gali būti keičiami be išankstinio perspėjimo.

Techniniai duomenys

Stiprintuvas

Išvesties galia 0.6W RMS

Tiuneris

Radio bangų spektras FM: 87.5 – 108 MHz

Jautrumas
- Mono, 26dB Signalo ir Triukšmo santykis FM: <22 dBu

Paieškos Atranka FM: <28dBu

Bendrieji "Harmoniniai" Trukdžiai FM: <3%

Signalo ir Triukšmo santykis FM: >45 dB

Bendra informacija

AC Maitinimas 100 – 240V~, 50/60Hz

Energijos Suvartojimas Veikimo metu < 3W

Energijos Suvartojimas Budėjimo režime < 1W

Išmatavimai
- Pagrindinis įrenginys (P x A x G) 135 x 135 x 60.5 mm

Svoris
- Su pakuote 0.6 kg
- Pagrindinis įrenginys 0.3 kg

2. JŪSŲ LAIKRODIS – RADIO IMTUVAS

Sveikiname įsigijus šį įrenginį ir sveikiname prisijungus prie Philips! Jeigu norite gauti pilną reikalingą pagalbą, užregistruokite savo įrenginį www.philips.com/welcome tinklapyje internete.

Pristatymas

Su šiuo įrenginiu jūs galite:

- Klausytis FM radijo;
- Visuomet žinoti laiką;
- Naudotis žadintuvu;
- Mėgautis spalvomis pagal nuotaiką.

Ką rasite dėžutėje (A)

Patikrinkite ar viskas yra dėžutėje:

Pagrindinio įrenginio apžvalga (B)

1. Ryškumo reguliavimo ratukas

- Projektuojamo vaizdo paregulavimui.

2. HR/TUNING +/-

- Valandų reguliavimas.
- Radijo stočių suradimas.

3. AL1/AL2

- Žadintuvo įjungimas/išjungimas.
- Žadintuvo nustatymų peržiūra.

4. PROG/SCAN

- Skenuoti/išsaugoti radijo stotis.

5. PROJECTION

- Projektoriaus įjungimas/išjungimas.

6. BRIGHTNESS/SNOOZE

- Laikinas veikiančio žadintuvo išjungimas.
- Ekranų ryškumo reguliavimas.

7. RADIO

- Įjungti/išjungti radiją.
- Išjungti skambantį žadintuvą.

8. SLEEP

- Išsijungimo laikmačio nustatymas.

9. MIN/PRESET +/-

- Minučių reguliavimas.
- Nustatytos radijo stoties pasirinkimas.

10. CLOCK/SET AL1/SET AL2/SET TIME

- Laiko/žadintuvo nustatymas.
- Laiko rodymas.

11. Projektorius

- Projektuoti laikrodžio vaizdą ant sienos/lubų.
- Projektuojamos krypties koregavimas.

12. 12/24H DST

- 12/24 valandų formato pasirinkimas.
- Pasirinkite prailgintos dienos laiko (DST) nustatymą.

13. TIME ZONE

- Pasirinkite laiko zoną.

14. FLIP

- **0°/180°**: apsukti projektuojamą vaizdą.

15. AL1/RADIO · BUZZ · 1

- Pasirinkite Alarm 1 (pirmojo žadintuvo) šaltinį.

16. AL2/RADIO · BUZZ · 2

- Pasirinkite Alarm 2 (antrojo žadintuvo) šaltinį.

17. Elektros energijos tiekimo laidas ir Antena

18. Baterijų skyrelis

19. VOL

- Garsumo reguliavimas.

Išsijungimo laikmačio nustatymas

Šis laikrodis – radijo imtuvas po nustatyto laiko tarpo gali automatiškai išsijungti į budėjimo režimą. Pakartotinai spauskite **SLEEP**, norėdami pasirinkti laiką (minutėmis).

- ↳ Kai išsijungimo laikmatis yra įjungtas, įrenginio ekrane matysite **zZ** simbolį.

Norėdami išjungti išsijungimo laikmatį, pakartotinai spauskite **SLEEP**, kol pamatysite užrašą **[OFF]** (išjungta).

15 → 30 → 60 → 90 → 120



Laikrodžio vaizdo projektavimas ant sienos/lubų (J)

Šis įrenginys siūlo jums unikalią funkciją matyti laiką tamsoje, kadangi gali projektuoti rodomą laikrodžio vaizdą ant sienos arba lubų.



Įspėjimas

- Rizika pakenkti akims! Nuolatos nežiūrėkite į projektuojamą raudoną šviesą.



Pastaba

- Prieš pradėdami nustatykite **CLOCK/SET AL1/SET AL2/SET TIME** jungtuką į **CLOCK** poziciją.

1. Spauskite **PROJECTION**, kad įjungtumėte projektorius.
2. Pasukite projektorius, kad pareguliuotumėte projektuojamą vaizdą.
3. Pareguliuokite vaizdo ryškumo ratuką.
4. Norėdami apversti projektuojamą vaizdą, spauskite **FLIP** mygtuką.



Patarimas

- Norėdami išjungti projektorius, vėl spauskite **PROJECTION** mygtuką.

Ekrano ryškumo reguliavimas

Pakartotinai spauskite **BRIGHTNESS**, norėdami pasirinkti skirtingus ekrano ryškumo lygius: didelis (high), vidutinis (mid) ir žemas (low).

5. ŽADINTUVO NUSTATYMAS

Žadintuvo laiko nustatymas (H)

Budėjimo režime galite nustatyti du žadintuvus, kurie skambės skirtingu metu.

Žadintuvo garso nustatymas

Kaip žadintuvo garsą galite pasirinkti įrenginyje esantį skambėjimo toną, paskutinį girdėtą radijo kanalą arba melodiją, išsaugotą įrenginyje.

Reguliuokite **AL1/RADIO · BUZZ · 1** arba **AL2/RADIO · BUZZ · 2** mygtuką, norėdami pasirinkti pirmą arba antrą žadintuvo garsą (Alarm 1 / Alarm 2).

Aktyvuoti arba deaktivuoti žadintuvą (I)

1. Spauskite **AL1/AL2**, norėdami pažiūrėti žadintuvo nustatymus.
2. Spauskite **AL1/AL2** dar kartą, norėdami aktyvuoti arba deaktivuoti žadintuvą.
 - ↳ **AL1** arba **AL2** simbolis yra rodomas ekrane, jeigu žadintuvas yra įjungtas, ir pradingsta, jeigu žadintuvas yra išjungtas.
 - Norėdami sustabdyti žadintuvą, atitinkamai spauskite **AL1/AL2** (arba **RADIO**).
 - Žadintuvas vėl skambės ir kitą dieną.

Pastaba

- Skambant žadintuvui jūs negalėsite pakeisti jo garsumo lygio pasukdami **VOL**.

Žadintuvo “snaudimo” režimas

Skambant žadintuvui, spauskite **SNOOZE**.

↳ Žadintuvas išsijungia į “snaudimo” režimą, jo skambėjimas atidedamas penkioms minutėms.

Norėdami reguliuoti “snaudimo” režimo intervalą (minutėmis), pakartotinai spauskite **SNOOZE**.

5 → 10 → 15 → 20 → 25 → 30



3. PRADŽIA

Būtinai sekite instrukcijomis jų eilės tvarka.

Baterijų įdėjimas (C)

! Įspėjimas

- Sprogimo rizika! Baterijas laikykite atokiau nuo karščio, tiesioginių saulės spindulių ar liepsnos. Niekomet nemeskite baterijų į ugnį.
- Sprogimo pavojus gali kilti, jeigu elementas yra pakeistas neteisingai. Pakeiskite tik tokiu pačiu arba tokio paties tipo elementu.
- Elemente yra cheminių elementų, taigi visais elementais turite atsikratyti tinkamai.
- Laikykite atokiau nuo vaikų.

☰ Patarimas

- Elektros energijos tiekimui galite naudoti tik AC tipo maitinimą iš elektros tinklo. CR2032 ličio elementas yra naudojamas tik kaip atsarginė priemonė.
- Kai elektros energijos tiekimas yra atjungiamas, ekrano apšvietimas išsijungia.

Kai ekrane pasirodo , pakeiskite elementą kaip nurodyta.

Maitinimo prijungimas (D)

! Atsargiai

- Rizika sugadinti produktą! Įsitinkite, kad maitinimo įtampa atitinka įtampą, nurodytą aparato apatinėje dalyje.
- Elektros iškvos rizika! Atjungdami AC adapterį visada traukite jį už kištuko. Niekada nebandykite traukti už laido.

Prijungimas ir nustatymas

Šis laikrodis – radijo imtuvas turi “prijungimo ir nustatymo” funkciją. Kai prijungiamas elektros energijos tiekimas, laikrodis yra nustatomas automatiškai.

Laiko zonos pasirinkimas

Patikrinkite, ar laikrodis rodo jūsų įprastą, vietinį laiką. Jeigu ne, pakeiskite laiko zonos nustatymus pagal savo gyvenamąją vietą.

1. Budėjimo režime spauskite TIME ZONE (#).
↳ Ekrane mirksės dabartinės laiko zonos numeris.
2. Pakartotinai spauskite TIME ZONE, norėdami pasirinkti laiko zoną (reguliuojama nuo -1 iki +12).

Europai:

| | |
|-----------------------------------|----------------------------|
| Vakarų Europos Laikas (WET) | +0 |
| Centrinis Europos Laikas (CET) | +1 (Įprastinis nustatymas) |
| Rytų Europos Laikas (EET) | +2 |
| Maskvos Standartinis Laikas (MST) | +3 |

Laikrodžio nustatymas (E)

Budėjimo režime laikrodį galėsite nustatyti ir rankiniu būdu.

DST (Prailgintas dienos laikas) režimo pasirinkimas

Jeigu jūs gyvenate šalyje, kurioje yra taikomas prailgintos dienos laikas (DST), laikrodis – radijo imtuvas jums leis reguliuoti vasaros laiką.

Budėjimo režime paspauskite ir nuspaudę 2 sekundes laikykite **12/24H DST**.

↳ Laikrodis bus prasuktas viena valanda.

Patarimas

- Norėdami išėiti iš DST režimo, pakartokite viršuje aprašytą operaciją.
- Norėdami pasirinkti 12/24 valandų formatą, pakartotinai spauskite 12/24H DST.

FM Radijo stoties suradimas (F)

Patarimas

- Anteną statykite kuo toliau nuo Televizorių, vaizdajuosčių grotuvų ar kitų spinduliavimo šaltinių.
- Norėdami pasiekti geresnį ryšį, pilnai išskleiskite anteną ir sureguliuokite jos poziciją.

Patarimas

- Norėdami įjungti/išjungti radiją, spauskite **RADIO**.

Automatinis FM radijo stočių nustatymas

Šiame laikrodyje – radijo imtuve galite išsaugoti iki 20 FM radijo stočių.

1. Spauskite **RADIO**, norėdami įjungti radiją.
2. Spauskite ir nuspaudę 2 sekundes palaikykite **PROG**.
↳ Visos pasiekiamos FM radijo stotys yra automatiškai suprogramuojamos pagal bangų priėmimo signalą. Automatiškai grojama pirma suprogramuota radijo stotis.

Rankinis FM radijo stočių nustatymas

1. Suraskite FM radijo stotį.
2. Spauskite **PROG**.
↳ Skaitmenys pradeda mirksėti.
3. Pakartotinai spauskite **PRESET +/-** arba **TUNING +/-**, norėdami pasirinkti skaičių.
4. Dar kartą spauskite **PROG**, norėdami patvirtinti.
5. Kartokite 1-4 žingsnelius, norėdami užprogramuoti daugiau radijo stočių.

Patarimas

- Norėdami perrašyti jau nustatytas radijo stotis, užprogramuokite naują radijo stotį ant ankščiau nustatytos radijo stoties.

Nustatytos radijo stoties pasiekimas

Radijo režime spauskite **PRESET +/-**, norėdami pasirinkti nustatytą skaičių.

Garsumo reguliavimas (G)