

Vienmēr šeit, lai jums palīdzētu

Reģistrējiet savu preci un saņemiet atbalstu
www.philips.com/support

AJ4300B/12
Radiopulkstenis

Jautājumi?
Sazinieties
ar Philips



Lietošanas instrukcija

PHILIPS

Satura rādītājs

1. Svarīgi	3
Drošība.....	3
2. Jūsu radiopulkstenis	4
Ievads.....	4
Iepakojuma saturs	4
Radiopulksteņa pārskats	5
3. Darbības uzsākšana	6
Baterijas ievietošana	6
Barošanas padeves pievienošana	6
Pulksteņa laika iestatīšana	6
4. FM radio klausīšanās	7
FM radiostaciju noregulēšana.....	7
Automātiska FM radiostaciju saglabāšana	7
Manuāla FM radiostaciju saglabāšana	7
Saglabāto radiostaciju klausīšanās	7
Skaļuma regulēšana	7
5. Modinātāja taimera iestatīšana	8
Modinātāja iestatīšana	8
Modinātāja taimera ieslēgšana/izslēgšana	8
Modinātāja atlikšana	8
6. Citas funkcijas	9
Miega taimera iestatīšana	9
Ierīču uzlāde	9
Displeja spilgtuma regulēšana	9
7. Informācija par precī	10
Specifikācijas.....	10
8. Darbības traucējumu novēršana	10
9. Jūsu ievērbai	11

1. Svarīgi

Drošība



Brīdinājums

- Nekad nenoņemiet radiopulksteņa korpusu.
 - Nekad neeļojiet nevienu no radiopulksteņa detaļām.
 - Nekad nenovietojiet radiopulkstenu uz citas elektriskās aparatūras.
 - Sargājiet šo ierīci no tiešiem saules stariem, atklātas liesmas vai karstuma.
 - Nodrošiniet, lai jūs vienmēr varētu viegli piekļūt barošanas vadam, kontaktdakšai vai adapterim, lai vajadzības gadījumā atvienotu radiopulkstenu no elektrotīkla.
- Izlasiet un ievērojiet šos norādījumus.
 - Novietojiet ierīci tā, lai tai apkārt būtu pietiekami daudz brīvas vietas ventilācijas nodrošināšanai.
 - Novietojiet elektrības vadu tā, lai tas būtu pasargāts no samīšanas, saspiešanas vai cita veida deformācijas, it īpaši pie kontaktdakšas, sienas rozetes, sadalītāja, kā arī vietā, kur vads savienots ar pašu ierīci.
 - Ierīces apkopi un remontu veiciet tikai specializētā servisa centrā. Apkope un remonts nepieciešams tad, ja ierīce jebkādā veidā ir bojāta, piemēram, ir bojāts elektrības vads vai kontaktdakša, uz ierīces ir uzlijis ūdens vai tajā ir iekritis kāds priekšmets, ierīce ir nonākusi lietū vai mitrumā, tā nedarbojas kā vajadzētu vai ir nokritusi zemē.
 - Lietojiet tikai tos piederumus/aksesuārus, ko ir noteicis ražotājs.
 - Pērkona negaisa laikā, kā arī, ja paredzat, ka ierīce ilgāku laiku netiks lietota, atvienojiet to no elektrības padeves.

- BRĪDINĀJUMI par bateriju lietošanu – lai novērstu bateriju iztecēšanu, kas var radīt savainojumus, kā arī īpašuma vai ierīces bojājumus:
 - Ievietojiet baterijas pareizi, atbilstoši uz radiopulksteņa norādītajai + un – polaritātei.
 - Nelietojiet kopā dažāda veida baterijas (piemēram, vecas un jaunas vai oglekļa un sārmu u.tml.).
 - Ja radiopulkstenu ilgāku laiku netiek lietots, izņemiet baterijas.
 - Baterijas nedrīkst pakļaut pārmērīgam karstumam, piemēram, tiešiem saules stariem, ugunij u.tml.
- Radiopulkstenu nedrīkst apšļakstīt vai apliet ar nekādiem šķidrumiem.
- Novietojiet uz radiopulksteņa nekādus priekšmetus, kas var to apdraudēt (piemēram, ar šķidrumu pildītus traukus, aizdegas sveces).
- Ja radiopulksteņa atvienošanai no elektrotīkla tiek izmantota tīkla kontaktdakša vai uzmava, tad šai atvienošanas ierīcei ir jābūt darba kārtībā, ērti pieejamai un viegli izraujamai no elektrotīkla rozetes.



Piezīme

- Identifikācijas datu plāksnīte atrodas ierīces apakšā.

2. Jūsu radiopulkstenis

Apsveicam ar jūsu pirkumu un laipni lūdzam Philips! Lai pilnībā izmantotu Philips piedāvātā atbalsta iespējas, reģistrējiet savu preci www.philips.com/welcome.

levads

Ar šo radiopulksteni jūs varat:

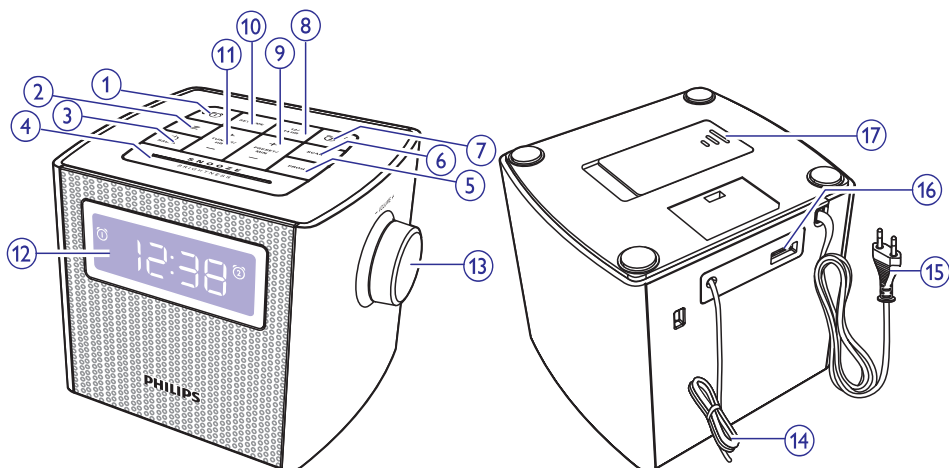
- klausīties FM radiostacijas;
- iestatīt divus modinātājus; un
- mosties, skatot radio vai modinātāja signālam.

Iepakojuma saturs

Pārbaudiet un atpazīstiet iepakojuma saturu:

- Radiopulkstenis;
- Īsā lietošanas pamācība;
- Drošības & paziņojumu informācijas brošūra.

Radiopulksteņa pārskats



1.

- Iestatīt 1. modinātāju.
- Aplūkot modinātāja iestatījumus.
- Ieslēgt vai izslēgt modinātāju.

2. **zZ**

- Iestatīt miega taimerī.

3. /RADIO

- Ieslēgt vai izslēgt radio.

4. **SNOOZE/BRIGHTNESS (Atlikt/Spilgtums)**

- Atlikt modinātāja zvani.
- Regulēt displeja spilgtumu.

5. **PROG (Programmēt)**

- Programmēt radiostaciju secību.

6. **SCAN (Meklēt)**

- Automātiski meklēt un saglabāt FM radiostacijas.

7.

- Iestatīt 2. modinātāju.
- Aplūkot modinātāja iestatījumus.
- Ieslēgt vai izslēgt modinātāju.

8. **12/24 HR (12/24 stundas)**

- Iestatīt 12 vai 24 stundu formātu.

9. **+PRESET/MIN- (Saglabātās radiostacijas/Minūtes)**

- Noregulēt minūtes.
- Izvēlēties atmiņā saglabātu radiostaciju.

10. **SET TIME (Iestatīt laiku)**

- Iestatīt laiku.

11. **+TUNING/HR- (Regulēt/Stundas)**

- Noregulēt stundas.
- Noregulēt FM radiostacijas frekvenci.

12. **Displeja panelis**

13. **VOL (Skaļuma) slēdzis**

- Regulēt skaļumu.

14. **FM antena**

- Uzlabot FM radiostaciju uztveršanu.

15. **Barošanas kontaktligzda**

- Pievienot maiņstrāvas barošanai.

16. **USB ligzda**

- Uzlādēt mobilās ierīces.

17. **Baterijas nodalījums**

3. Darbības uzsākšana

Šajā nodaļā sniegtos norādījumus vienmēr izpildiet noteiktajā secībā.

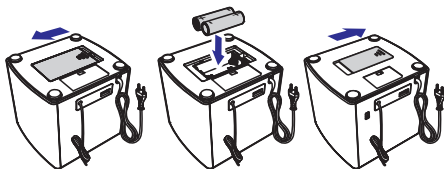
Baterijas ievietošana

! Uzmanību

- Sprādzienbīstamības risks! Nepakļaujiet baterijas pārmērīgam karstumam, tiešiem saules stariem vai ugunij. Nekad nemetiet baterijas ugunī.
- Sprādzienbīstamības risks, ja tiek nepareizi nomainītas baterijas. Nomainiet tikai ar tāda paša vai līdzvērtīga tipa baterijām.
- Baterijas satur ķīmiskas vielas, tādēļ tās ir jāizmet specializētā bateriju savākšanas punktā.

Ierīces darbināšanai ir iespējams izmantot tikai maiņstrāvas barošanas padevi. Bateriju enerģija nodrošina tikai pulksteņa un modinātāja iestatījumu saglabāšanu.

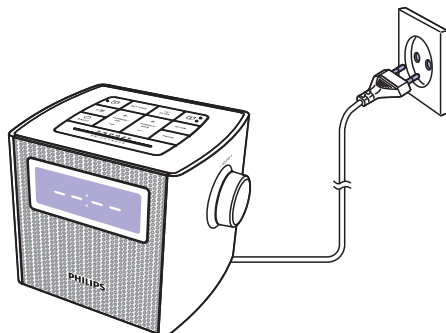
- Ievietojiet divas AA tipa baterijas (nav iekļautas komplektācijā), ievērojot norādes attēlā tālāk:



Barošanas padeves pievienošana

! Uzmanību

- Ierīces bojājumu risks! Pārliecinieties, vai elektroīkla spriegums atbilst spriegumam, kas ir norādīts radiopulksteņa aizmugurē vai apakšā.
- Elektriskās strāvas trieciena risks! Atvienojot maiņstrāvas barošanas adapteri, vienmēr izvelciet kontaktdakšu no rozetes. Nekad nevelciet aiz barošanas vada.



Pulksteņa laika iestatīšana



1. Nospiediet taustiņu **SET TIME**, lai piekļūtu pulksteņa laika iestatīšanas režīmam.
↳ Mirgo stundu un minūšu cipari.
2. Spiediet taustiņus **+TUNING/HR-**, lai iestatītu stundas.
3. Spiediet taustiņus **+PRESET/MIN-**, lai iestatītu minūtes.
4. Lai apstiprinātu, nospiediet taustiņu **SET TIME**.
5. Spiediet taustiņu **12/24 HR**, lai izvēlētos 12/24 stundu formātu.

4. FM radio klausīšanās

FM radiostaciju noregulēšana

Padoms

- Novietojiet antenu atstātus no citām elektroniskām ierīcēm.
- Lai uzlabotu uztveršanas kvalitāti, pilnībā izvelciet FM antenu un noregulējiet tās pozīciju.

1. Nospiediet taustiņu  /**RADIO**, lai ieslēgtu FM radio.
↳ Displejā ir redzams .
2. Nospiediet un divas sekundes turiet nospiestu taustiņu **+TUNING/HR-**.
↳ Radiopulkstenis automātiski noregulē radiostaciju ar pietiekami spēcīgu uztveršanas signālu.
3. Atkārtojiet 2.soli, lai noregulētu citas radiostacijas.

Lai noregulētu radiostaciju manuāli:

- Radiouztvērēja režīmā atkārtoti spiediet taustiņu **+TUNING/HR-**, līdz atrodat optimālu uztveršanas frekvenci.

Padoms

- Lai izslēgtu radio, vēlreiz nospiediet taustiņu  /**RADIO**.

Automātiska FM radiostaciju saglabāšana

- FM radiouztvērēja režīmā nospiediet taustiņu **SCAN**.
↳ Radiopulkstenis saglabā visas pieejamās FM radiostacijas un automātiski atskaņo pirmo saglabāto radiostaciju.

Manuāla FM radiostaciju saglabāšana

Piezīme

- Jūs varat saglabāt ierīces atmiņā maksimums 20 FM radiostacijas.

1. FM radiouztvērēja režīmā noregulējiet FM radiostaciju.
2. Nospiediet taustiņu **PROG**.
↳ Sāk mirgot kārtas numurs.
3. Atkārtoti spiediet taustiņu **+PRESET/MIN-**, lai izvēlētos šai radiostacijai kārtas numuru.
4. Vēlreiz nospiediet taustiņu **PROG**, lai apstiprinātu.
5. Atkārtojiet 1. – 4.soli, lai saglabātu citas stacijas.

Padoms

- Lai dzēstu iepriekš saglabātu radiostaciju, saglabājiet tās vietā citu radiostaciju.

Saglabāto radiostaciju klausīšanās

- FM radiouztvērēja režīmā atkārtoti spiediet taustiņu **+PRESET/MIN-**, lai izvēlētos atmiņā saglabātu radiostaciju.

Skajuma noregulēšana

- Atskaņošanas laikā griežiet slēdzi **VOL**, lai paaugstinātu/pazeminātu skajuma līmeni.

5. Modinātāja taimera iestatīšana

Modinātāja iestatīšana

Jūs varat iestatīt divus modinātājus, lai tie zvanītu katrs savā laikā.



Piezīme

- Pārliecinieties, vai pulksteņa laiks ir iestatīts pareizi.

1. Nospiediet un divas sekundes turiet nospiestu taustiņu vai , lai piekļūtu modinātāja iestatīšanas režīmam.
 - ↳ Sāk mirgot stundu un minūšu cipari un modinātāja ikona (vai).
2. Spiediet taustiņus **+TUNING/HR-**, lai iestatītu stundas.
3. Spiediet taustiņus **+PRESET/MIN-**, lai iestatītu minūtes.
4. Lai apstiprinātu, nospiediet taustiņu vai .
 - ↳ Displejā mirgo **[buz]** (modinātāja signāls) vai pēdējā atskaņotā radiofrekvence.
5. Spiediet taustiņu **+TUNING/HR-** vai **+PRESET/MIN-**, lai izvēlētos modinātāja zvana avotu: modinātāja signālu vai pēdējo atskaņoto radiostaciju.
6. Nospiediet taustiņu vai , lai apstiprinātu.



Padoms

- Modinātāja zvana laikā pakāpeniski pieaug tā skaļums. Skaļumu manuāli regulēt nav iespējams.

Modinātāja taimera ieslēgšana/izslēgšana

- Atkārtoti spiediet taustiņu vai , lai ieslēgtu vai izslēgtu modinātāja taimeri.
 - ↳ Kad modinātājs ir ieslēgts, displejā ir redzama modinātāja ikona vai . Kad modinātājs tiek izslēgts, tad modinātāja ikona no displeja pazūd.
- Lai izslēgtu modinātāja zvānu, spiediet atbilstoši vai .
 - ↳ Modinātājs nākamajā dienā zvāna atkal.

Modinātāja atlikšana

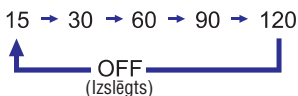
- Kad modinātājs zvāna, nospiediet taustiņu **SNOOZE**.
 - ↳ Modinātāja zvans tiek atlikts un atskan atkārtoti pēc deviņām minūtēm.

6. Citas funkcijas

Miega taimera iestatīšana

Šis radiopulkstenis pēc iepriekšnoteikta laika var automātiski pārslēgties gaidstāves režīmā.

- Atkārtoti spiediet taustiņu **zZ**, lai izvēlētos, pēc cik ilga laika (minūtēs) ierīcei izslēgties.

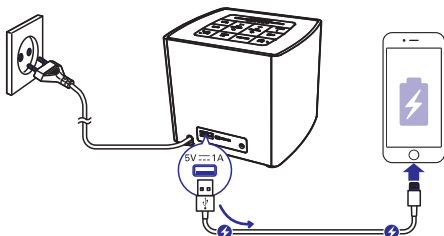


Lai izslēgtu miega taimeru:

Miega taimera iestatīšanas režīmā atkārtoti spiediet taustiņu **zZ**, līdz displejā parādās paziņojums [OFF] (Izslēgts).

Ierīču uzlāde

Ar šo radiopulksteni jūs varat uzlādēt savas ārējās ierīces, piemēram, mobilo tālruni, MP3 atskaņotāju vai citas mobilās ierīces.



- Izmantojot USB vadu (nav iekļauts komplektācijā), savienojiet radiopulksteni ar savu mobilo ierīci.
 - ↳ Tiklīdz ierīce ir atpazīta, sākas tās uzlāde.

Piezīme

- Maksimālais USB uzlādes strāvas stiprums ir 1 A.
- Visu ierīču uzlāde caur šo radiopulksteni netiek garantēta.

Displeja spilgtuma regulēšana

- Atkārtoti spiediet taustiņu **BRIGHTNESS**, lai izvēlētos starp dažādiem spilgtuma līmeņiem.

7. Informācija par precī



Piezīme

- Informācija par precī var tikt mainīta bez iepriekšējā brīdinājuma.

Specifikācijas

Pastiprinātājs

Kopējā izvades jauda 0,5 W RMS

Uztvērējs

Uztveršanas diapazons (FM) 87,5 – 108 MHz

Uztveršanas skalas solis 50 KHz

Meklēšanas jutība < 28 dBf

Kopējie harmoniskie kropļojumi < 3%

Signāla – trokšņa attiecība > 55 dB

USB

Uzlādes atbalsts 5 V, 1 A

Vispārīga informācija

Maiņstrāvas barošanas paveide 100 – 240 V~, 50/60 Hz

Baterija Divas AA baterijas

Elektroenerģijas patēriņš darbības režīmā < 10 W

Elektroenerģijas patēriņš gaidstāves režīmā < 1 W

Izmēri – galvenā ierīce 129 x 104 x 105 mm (P x A x D)

Svars – galvenā ierīce 0,5 kg

8. Darbības traucējumu novēršana



Brīdinājums

- Nekad nenoņemiet šīs ierīces korpusu.

Lai saglabātu garantijas derīgumu, nekad nemēģiniet remontēt ierīci pašu spēkiem.

Ja šīs ierīces lietošanas laikā rodas tās darbības traucējumi, pirms sazināties ar servisa centru, lūdz, vispirms pārbaudiet tālāk uzskaitītos punktus. Ja problēma netiek atrisināta, dodieties uz Philips interneta vietni (www.philips.com/support). Kad sazināsit ar Philips, pārliecinieties, vai ierīce atrodas netālu un vai jums ir pieejami modeļa un sērijas numuri.

Nav barošanas padeves

- Pārliecinieties, vai radiopulksteņa maiņstrāvas barošanas vads ir pareizi pievienots.
- Pārliecinieties, vai maiņstrāvas elektrotīkla rozetē ir elektrība.

Ierīce nereaģē

- Atvienojiet un atkārtoti pievienojiet ierīci maiņstrāvas barošanas pavevei, tad vēlreiz to ieslēdziet.

Slihta radio uztveršana

- Novietojiet radiopulkstenu atstatu no citām elektroierīcēm, lai novērstu tā darbības traucējumus.
- Pilnībā izvelciet antenu un noregulējiet tās pozīciju.

Nedarbojas modinātājs

- Iestatiet pareizu pulksteņa/modinātāja laiku.

9. Jūsu ievērbai

Jebkuras WOOX Innovations tieši neapstiprinātas šīs ierīces izmaiņas vai modifikācijas var liegt lietotājam ierīces turpmākas izmantošanas tiesības.



Šī ierīce atbilst Eiropas Savienības noteikumiem par radiotraucējumiem.

Nolietotās ierīces utilizācija



Jūsu ierīce ir izstrādāta un izgatavota, izmantojot augstas kvalitātes materiālus un sastāvdaļas, kurus var pārstrādāt un lietot atkārtoti.



Šis simbols uz ierīces norāda, ka ierīce atbilst Eiropas Savienības direktīvas 2012/19/ES prasībām.

Lūdzu, noskaidrojiet informāciju par vietējo elektrisko un elektronisko ierīču atsevišķas savākšanas sistēmu. Lūdzu, rīkojieties saskaņā ar vietējiem noteikumiem un nekad neizmetiet nolietotās elektroierīces kopā ar parastiem sadzīves atkritumiem. Pareiza jūsu nolietotās elektroierīces utilizācija palīdzēs novērst iespējamo kaitējumu apkārtējai videi un cilvēku veselībai.

Vides aizsardzībai

Ražotājs ir izvairījies no visa nevajadzīgā iepakojuma lietošanas. Ierīces iepakojums ir izveidots tā, lai to varētu viegli sadalīt triju veidu materiālos: kartonā (kaste), putu polistirolā (amortizācijas materiāls) un polietilēnā (maiņiņi, aizsargājošā loksne).

Šī ierīce sastāv no materiāliem, kurus ir iespējams pārstrādāt un lietot atkārtoti, ja tās izjaukšanu veic specializētā uzņēmumā.

Lūdzu, ievērojiet vietējos noteikumus par iepakojuma materiālu, izlietoto bateriju un nolietoto ierīču utilizāciju.

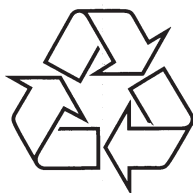


Specifikācijas var tikt mainītas bez brīdinājuma.

2015 © WOOX Innovations Limited. Visas tiesības patur autors.

Philips un Philips vairoga emblēma ir Koninklijke Philips N.V. reģistrētas preču zīmes. WOOX Innovations Limited tās izmanto saskaņā ar Koninklijke Philips N.V. licenci.

AJ4300_12_UM_V1.0



Apmeklējiet Philips internetā
<http://www.philips.com>