



© Royal Philips Electronics N.V. 2009

Alle rechten voorbehouden.

Specificaties kunnen zonder voorafgaande kennisgeving worden gewijzigd.

Handelsmerken zijn het eigendom van Koninklijke Philips

Electronics N.V. of hun respectieve eigenaren.

Welkom bij Philips!

Registreer uw product en zoek ondersteuningsinformatie op www.philips.com/welcome

KLOKRADIO

AJ4200



Snelstartgids

1 Aansluiten

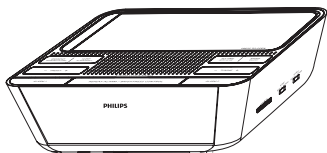
2 Instellen

3 Genieten

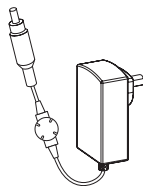
PHILIPS

Ned

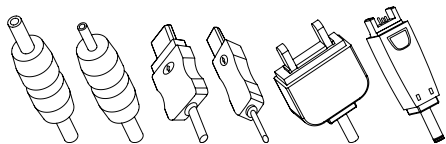
Wat zit er in de doos?



Apparaat



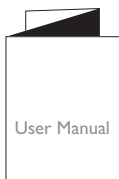
Netspanningsadapter



Adapter voor oplader mobiele telefoon



Snelstartgids



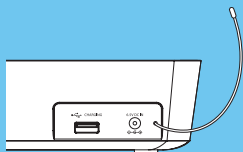
Gebruikershandleiding



Compatibiliteitsblad

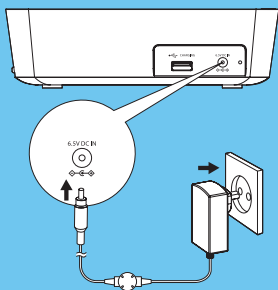
1 Aansluiten

A FM-antenne voorbereiden



- 1 Trek de antenne helemaal uit en bevestig deze aan de wand zoals aangegeven.

B Stroom aansluiten



- 1 Sluit de netspanningsadapter aan op
 - de DC IN-aansluiting aan de achterkant van het apparaat en op
 - een stopcontact.

2 Instellen

A De klok instellen

- 1 Druk herhaaldelijk op **RADIO ON/OFF** om de radio uit te schakelen.
- 2 Houd **SET TIME/AUTO SCAN** 2 seconden ingedrukt.
- 3 Druk op **TUNING+/-** om het jaar in te stellen.
- 4 Druk op **SET TIME/AUTO SCAN** om te bevestigen.
- 5 Herhaal stap 3 en 4 om de maand in te stellen.
- 6 Herhaal stap 3 en 4 om de datum in te stellen.
- 7 Herhaal stap 3 en 4 om het uur in te stellen.
- 8 Herhaal stap 3 en 4 om de minuten in te stellen.
- 9 Herhaal stap 3 en 4 om 12-uurs of 24-uurs indeling te kiezen.

B De wektimer instellen

- 1 Houd **ALARM 1** of **ALARM 2** twee seconden ingedrukt.
↳ Het geluidsbronpictogram, het **AL1/AL2**-pictogram en de cijfers van het uur gaan knipperen.

2 Schakel **ALARM 1 BUZZ/RADIO** of **ALARM 2 BUZZ/RADIO** in op de zoemer of radio om het alarmgeluid voor alarm 1 en 2 in te stellen.

3 Druk herhaaldelijk op **TUNING+/-** om het uur in te stellen.

↳ **↓** wordt weergegeven en **AL1** of **AL2** gaat knipperen.

4 Druk op **ALARM 1** of **ALARM 2**.

↳ De cijfers van de minuten gaan knipperen.

5 Druk op **TUNING+/-** om de minuten in te stellen.

6 Druk op **ALARM 1** of **ALARM 2**.

↳ De weekdays gaan knipperen.

7 Druk op **WEEKDAY/WEEKEND ALARM** om te selecteren of het weksignaal voor weekdays of het weekend is.

8 Druk op **ALARM 1** of **ALARM 2** om te bevestigen.

↳ Het apparaat wordt automatisch ingeschakeld op de ingestelde tijd en u wordt gewekt met de radio of de zoemer.

De wektimer in- of uitschakelen

- 1 Druk herhaaldelijk op **ALARM 1** of **ALARM 2** om de alarmtimer in of uit te schakelen.

2 Instellen

- ↳ Als de wektimer wordt ingeschakeld, wordt het alarmpictogram weergegeven.
- ↳ Als de wektimer wordt uitgeschakeld, verdwijnt het alarmpictogram.

Alarm herhalen

1 Druk als het alarm klinkt op **REPEAT ALARM/BRIGHTNESS CONTROL**.

- ↳ Het alarm gaat een paar minuten later opnieuw af.

Tip

- U kunt op **TUNING+/-** om in te stellen hoeveel later (5 tot 15 minuten) het alarm opnieuw afgaat.

Alarm opnieuw instellen

1 Druk als het alarm klinkt op **SLEEP/ALARM RESET**.

- ↳ Het alarm stopt, maar de alarminstellingen blijven bewaard voor de volgende dag.

Het alarm stoppen

1 Druk als het alarm klinkt op **ALARM 1** of **ALARM 2**.

- ↳ Het alarm stopt, maar de alarminstellingen blijven bewaard.

3 Genieten

A Naar FM-radio luisteren

1 Druk herhaaldelijk op **RADIO ON/OFF** om de radio in te schakelen.

2 Druk herhaaldelijk op **TUNING+/-** om af te stemmen op een radiozender.

B Uw mobiele telefoon opladen

Druk op **PRESS TO OPEN** om het compartiment te openen.

2 Kies de adapter voor de oplader die past bij uw mobiele telefoon.

3 Pak de kabel met de connector.

4 Sluit de adapter aan op de connector of USB-kabel en daarna op uw mobiele telefoon.

