

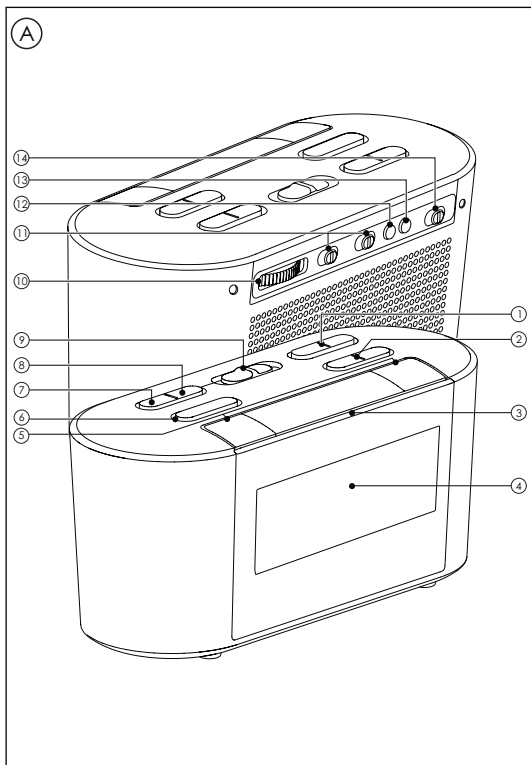
Регистрирайте продукта и си получите помощ на AJ3570

www.philips.com/welcome

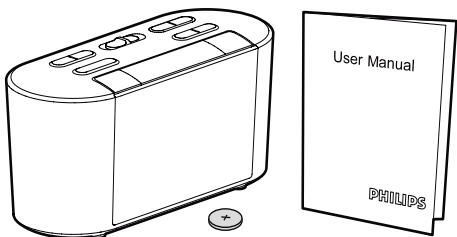


Инструкция за експлоатация

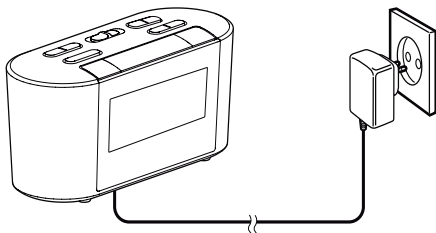
PHILIPS

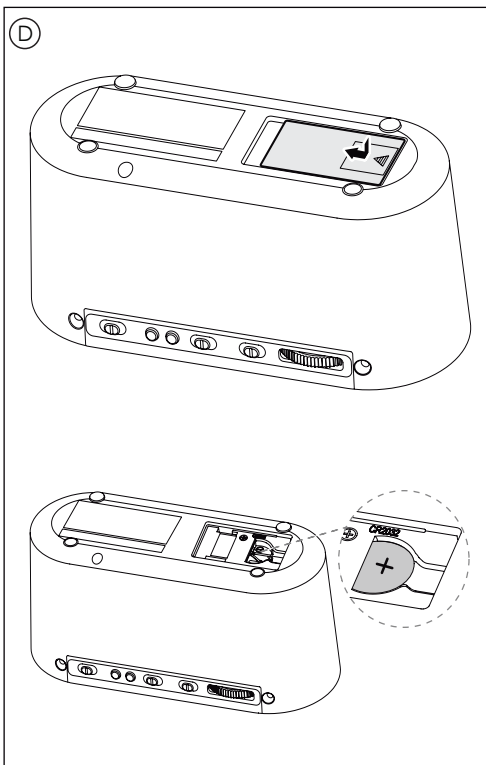


(B)



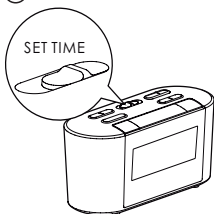
(C)



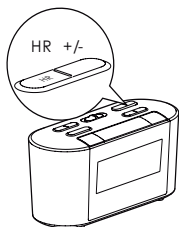


E

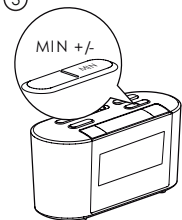
①



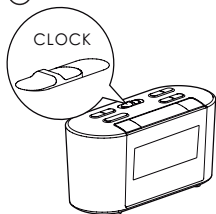
②



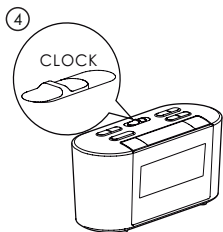
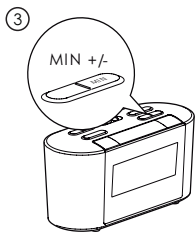
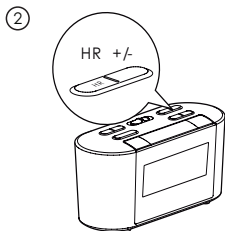
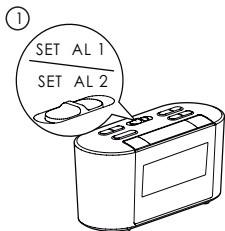
③

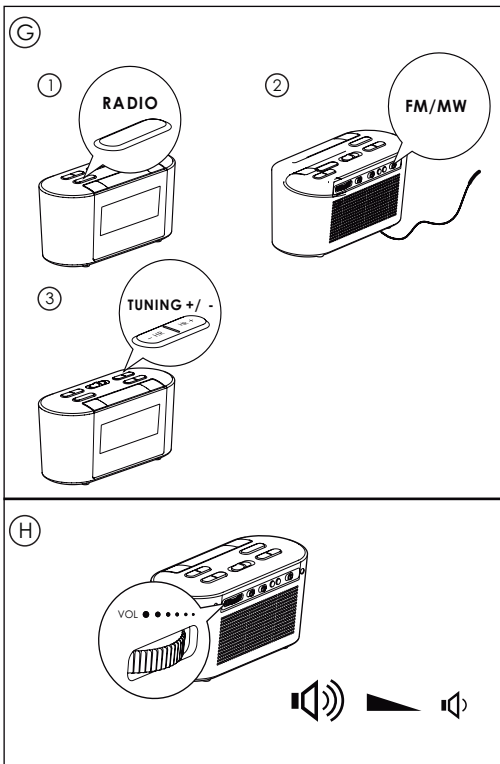


④



F





1 ВАЖНО

Безопасност

- Прочетете тези инструкции.
- Спазвайте тези инструкции.
- Следвайте всички инструкции.
- Не запушвайте вентилационните отвори. Поставете апарата според инструкциите на производителя.
- Не поставяйте в близост до източници на топлина като радиатори, печки или други уреди (включително усилватели), които излъчват топлина.
- Пазете захранващия кабел от настъпване или прегъване, особено на мястото до щепсела и на мястото където излиза от апарата.
- Използвайте само аксесоарите определени от производителя.
- Изключете от контакта уреда по време на гръмотевични бури или ако не се използва за дълъг период от време.
- Оставете всички ремонти на квалифициран персонал. Ремонтване се налага когато уреда е повреден по някакъв начин, като например повреден захранващ кабел или щепсел, разлята е течност или е изтървано нещо върху него, уреда е бил изложен на дъжд или влага, не работи нормално или е бил изтърван.
- Уреда не трябва да се излага на пръскане или разливане.
- Не поставяйте опасни предмети върху уреда (напр. предмети пълни с течности, запалени свещи).
- Ако щепсела на уреда се използват като изключващо устройство, изключващото устройство трябва да е готово за употреба.

2 Вашият часовник с радио

Поздравления за покупката ви, и добре дошли при Philips!
За да се възползвате напълно от поддръжката
предлагана от Philips, регистрирайте продукта си на
www.philips.com/welcome.

Какво има в кутията (B)

Преглед на главната част (A)

3 Начало

Винаги следвайте инструкциите в този раздел.

Поставяне на батериите (D)



Внимание

- Опасност от експлозия! Дръжте батериите далеч от топлина, слънчева светлина или огън. Никога не изхвърляйте батериите в огън.
- Опасност от експлозия ако батериите бъдат поставени неправилно. Подменяйте само със същия или подобен тип.
- Батериите съдържат химични субстанции и поради това трябва да се изхвърлят правилно.
- Пазете батериите от деца.



Бележка

- Можете да използвате само захранването от контакта като захранване. Литиевата CR2032 батерията е само за запазване на настройките на часовника.
- Когато захранването е изключено, фоновата светлина на дисплея се изключва.

Когато се появи , подменете батерията както е показано (4).

Свързване на захранването (C)



Внимание

- Има опасност от повреждане на продукта! Уверете, се че волтажа на мрежата отговаря на волтажа отпечатан отзад или отдолу на уреда.
- Опасност от токов удар! Когато изключвате AC адаптора, винаги издърпвайте щепсела от контакта. Никога не дърпайте кабела.

Включване и настройване

Часовника с радио има функция „включване и настройване“. Когато захранването е свързано, часовника се настройва автоматично.

Избор на часова зона

Проверете дали, часа на часовника съответства на локалното ви време. Ако не, нагласете часовата зона според вашето местонахождение.

1 В стендбай режим, натиснете **TIME ZONE** (4).

↳ Номера на настоящата часова зона мига на дисплея.

2 Натиснете неколkokратно **TIME ZONE**, за да изберете часова зона (-1 до +12).
За Европа:

Западно Европейско Време (WET)	+0
Централно Европейско Време (CET)	+1 (по подразбиране)
Източно Европейско Време (EET)	+2
Московско Стандартно Време (MST)	+3

Настройване на часовника (E)

В стандабай режим, можете да настроите часовника ръчно.

Избор на DST (пестене на дневна светлина) режим

За държави с време на пестене на дневна светлина (DST), часовника с радио предлага DST възможност, за да нагласите лятното време.

В стандабай режим, натиснете и задръжете **12/24H DST** (13) за две секунди.

↳ Часовника се премества с един час и се появява **[DST]**.



Съвет

- За да излезете от DST режима, повторете горните действия.
- За да изберете 12/24 часов формат, натиснете неколkokратно **12/24H DST**.

4 Настройване на будилника



Настройване на будилника (F)

В стандбай режим, можете да настроите два отделни будилника, които да звънят в различен час.

Избор на звук за будилника

За да изберете последно слушания канал или сигнал като звук за будилника, превключете **AL1/AL2 RADIO BUZZ** (G) от ляво на дясно.

Включване/изключване на будилника

- 1 Натиснете **AL1/AL2** (S), за да видите настройките на будилника.
- 2 Натиснете **AL1/AL2** отново, за да включите или изключите будилника.
 - ↳ Ако будилника е включен, ще се появи  1 или  2, или ще изчезнат ако будилника е изключен.
 - За да спрете будилника, натиснете съответно **AL1/AL2**.
 - Будилника ще повтори звъненето и на следващия ден.



Бележка

- Когато будилника звъни, не можете да нагласите силата на звука като въртите **VOL** (I).

Повторение на будилника

Когато будилника звъни, натиснете **SNOOZE** (ⓐ).

- ↳ Будилника спира временно и се повтаря след пет минути.

За да нагласите интервал за повторение на будилника (в минути), натиснете **SNOOZE** неколкократно.

5 → 10 → 15 → 20 → 25 → 30



5 Слушане на радио

Настройване на радио станция (Ⓒ)



Съвет

- Разположете антената възможно по-далеч от телевизор, видео или други източници на излъчване.
- За по-добро приемане, разпънете напълно и нагласете позицията на антената.

Автоматично настройване на радио станции

Можете да запаметите до 20 FM и 10 MW радио станции.

1 Натиснете **RADIO** (Ⓒ), за да включите радиото.

2 Натиснете и задръжте **PROG** (Ⓒ) за 2 секунди.

- ↳ Часовника запаметява всички достъпни FM радио станции и автоматично се пуска първата запаметена радио станция.

Ръчно настройване на радио станции

- 1 Натиснете FM/MW радио станция.
- 2 Натиснете **PROG** (Ⓢ).
↳ Номера за запаметяване започва да мига.
- 3 Натиснете **PRESET +/-** (Ⓢ) или **TUNING +/-** (Ⓢ) неколkokратно, за да изберете номер.
- 4 Натиснете **PROG** отново, за да потвърдите.
- 5 Повторете стъпки 1 до 4, за да запаметите други станции.



Бележка

- За да презапишете програмирана станция, запаметете друга станция на нейно място.

Избор на запаметена радио станция

В режим на радио, натиснете **PRESET +/-** (Ⓢ), за да изберете запаметена станция.

Нагласяне на силата на звука (H)

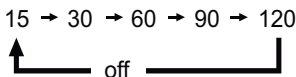
6 Други функции

Настройване на таймера за самоизключване

Можете да настроите часовника да се изключи автоматично след определен период от време. Натиснете **SLEEP** (Ⓢ) неколкократно, за да изберете време (в минути).

↳ Когато таймера за самоизключване е включен, се появява **zZ**.

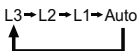
За да изключите таймера, натиснете **SLEEP** неколкократно докато се появи **[OFF]** (изключен).



Нагласяне на яркостта на дисплея

Натиснете **BRIGHTNESS** (③) неколкократно, за да изберете от различните нива на яркост на дисплея:

L3 (силна), **L2** (средна), **L1** (слаба) или **[Auto]**(автоматична).



7 Информация за продукта



Бележка

- Информацията за продукта подлежи на промяна без предизвестие.

Спецификации

Усилвател

Изходна мощност	0.6W RMS
-----------------	----------

Радио

Обхват на честотите	FM: 87.5 - 108 MHz MW: 522 - 1620 KHz
Чувствителност - Моно, 26dB съотношение сигнал/шум	FM: <22 dBu MW: <92 dBuV/M
Селективност на търсене	FM: <28 dBu MW: <98 dBuV/M
Общо хармонично разстройване	FM: <3 % MW: <5 %
Съотношение сигнал/шум	FM: >45 dB MW: >40 dB

Основна информация

Захранване	220 - 240V~, 50/60 Hz
------------	-----------------------

Консумация на енергия в работен режим	<3 W
--	------

Консумация на енергия в стендбай режим	<2 W
---	------

Размери

- Основна част (Ш x В x Д)	179.5 x 87 x 76 мм
----------------------------	--------------------

Тегло

- С опаковката	0.7 кг
----------------	--------

- Основна част	0.5 кг
----------------	--------

8 Възможни проблеми



Внимание

- Никога не премахвайте капака на уреда.

За да е валидна гаранцията, не опитвайте да поправяте системата сами. Ако срещнете проблеми докато използвате уреда, проверете следните точки, преди да го занесете на ремонт. Ако проблема продължава да съществува, посетете уеб сайта на Philips (www.philips.com/support). Когато се свържете с Philips, уверете се, че уреда е наблизо и имате записани номера на модела и серийният номер.

Уреда не отговаря на командите

- Изключете и включете отново захранващия кабел, след това включете отново уреда.

Радио се приема слабо

- Увеличете разстоянието между уреда и вашия телевизор или видео.
- Разпънете напълно антената.

9 Бележка



Продукта съответства на изискванията за радио смущенията на Европейския Съюз. Всякакви промени или модификации на уреда, които не са предварително одобрени от Philips Consumer Lifestyle може да анулира правата на собственика да работи с оборудването.



Бележка

- Лепенката с модела се намира отдолу на уреда.



Продукта е проектиран и произведен от висококачествени материали и компоненти, които могат да се рециклират и използват отново.



Когато видите символа със зачеркнатата кофа за отпадъци прикачен към продукт, това означава, че той е защитен от Европейска Директива 2002/96/ЕС: Моля информирайте се относно местните закони за разделното изхвърляне на електрически и електронни продукти.

Моля действайте според местните закони и никога не изхвърляйте продукта с домакинските си отпадъци. Правилното изхвърляне на стария ви продукт спомага за предотвратяването на потенциални отрицателни последици за околната среда и човешкото здраве.



Продукта ви съдържа батерии, отговарящи на директива 2006/66/ЕС на Европейския съюз, които не могат да се изхвърлят с домакинските отпадъци.

Моля, информирайте се относно местните закони за разделно събиране на батерии, тъй като правилното изхвърляне спомага за предотвратяване на евентуални отрицателни последици за околната среда и човешкото здраве.

Информация относно околната среда

Всякакви излишни опаковъчни материали са премахнати. Направили сме опаковката лесна за разделяне на три материала: картон (кутия), стиропор (уплътнителите) и найлон (торби, защитните листи.)

Системата ви се състои от материали които могат да се рециклират и използват отново ако се разглови от специализирана фирма. Моля спазвайте местните правила относно изхвърлянето на опаковъчни материали, изтощени батерии и старо оборудване.
2011 © Koninklijke Philips Electronics N.V.

Всички права са запазени.

Спецификациите подлежат на промени без предизвестие. Търговските марки са собственост на Koninklijke Philips Electronics N.V. или на техните съответни собственици. Philips си запазва правото да променя продуктите по всяко време, без да се задължава да съответните по-ранно направени доставки.



Център за обслужване на клиенти в България

Телефон:
00 800 11 544 24
безплатен телефонен номер

email:
чрез страницата за поддръжка на адрес
www.philips.bg

© 2011 Koninklijke Philips Electronics N.V.

Всички права запазени.

AJ3570_12_UM_V1.0

