

Vienmēr šeit, lai jums palīdzētu

Reģistrējiet savu preci un saņemiet atbalstu
www.philips.com/welcome

AJ3200/12

Jautājumi?
Sazinieties
ar Philips



Lietošanas instrukcija

PHILIPS

Satura rādītājs

1. Svarīgi	3
2. Jūsu radio pulkstenis	3
Ievads	3
Iepakojuma saturs	3
Radio pulksteņa pārskats	4
3. Darbības uzsākšana	5
Bateriju ievietošana	5
Barošanas padeves pievienošana	5
Ieslēgšana	5
Pulksteņa laika iestatīšana	5
4. FM radio klausīšanās	6
FM radiostaciju noregulēšana	6
FM radiostaciju saglabāšana ierīces atmiņā	6
Saglabātas radiostācijas izvēlēšanās	6
Skaļuma regulēšana	6
5. Citas funkcijas	7
Mobilo ierīču uzlāde	7
Modinātāja taimera iestatīšana	8
Miega taimera iestatīšana	8
6. Informācija par precī	9
Specifikācijas	9
7. Darbības traucējumu novēršana	9
8. Jūsu ievēribai	10

1. Svarīgi



Brīdinājums

- Nekad nenovietojiet radio pulksteņa korpusu.
 - Nekad neļojiet nevienu no radio pulksteņa detaļām.
 - Nekad nenovietojiet radio pulksteni uz citas elektriskās aparatūras.
 - Sargājiet šo ierīci no tiešiem saules stariem, atklātas liesmas vai karstuma.
 - Nodrošiniet, lai jūs vienmēr varētu viegli piekļūt elektriskās barošanas vadam, kontaktdakšai vai adapterim, lai vajadzības gadījumā atvienotu radio pulksteni no elektrotīkla.
-
- Novietojiet ierīci tā, lai tai apkārt būtu pietiekami daudz brīvas vietas ventilācijas nodrošināšanai.
 - **BRĪDINĀJUMI** par bateriju lietošanu – lai novērstu bateriju iztecēšanu, kas var radīt savainojumus, kā arī īpašuma vai ierīces bojājumus:
 - Ievietojiet baterijas pareizi, atbilstoši uz radio pulksteņa norādītajai + un – polaritātei.
 - Nelietojiet kopā dažāda veida baterijas (piemēram, vecas un jaunas vai oglekļa un sārnu u.tml.).
 - Ja radio pulkstenis ilgāku laiku netiek lietots, izņemiet baterijas.
 - Baterijas nedrīkst pakļaut pārmērīgam karstumam, piemēram, tiešiem saules stariem, ugunij u.tml.
 - Izmantojiet tikai tādus elektriskās barošanas avotus, kas minēti lietošanas instrukcijā.
 - Radio pulksteni nedrīkst apšļakstīt vai apliet ar nekādiem šķidrumiem.
 - Nenovietojiet uz radio pulksteņa nekādus priekšmetus, kas var to apdraudēt (piemēram, ar šķidrumu pildītus traukus, aizdegta sveces).
 - Ja radio pulksteņa atvienošanai no elektrotīkla tiek izmantota tiešā pieslēguma adaptera kontaktdakša vai uzmava, tad šai atvienošanas ierīcei ir jābūt darba kārtībā, ērti pieejamai un viegli izraujamai no elektrotīkla rozetes.

2. Jūsu radio pulkstenis

Apsveicam ar jūsu pirkumu un laipni lūdzam Philips! Lai pilnībā izmantotu Philips piedāvātā atbalsta iespējas, reģistrējiet savu preci www.philips.com/welcome.

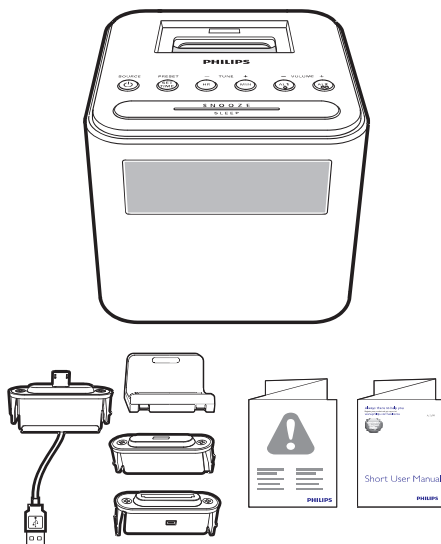
Ievads

Ar šo radio pulksteni jūs varat:

- klausīties FM radiostacijas;
- uzlādēt savas mobilās ierīces; un
- iestatīt divus modinātājus – katru savā laikā.

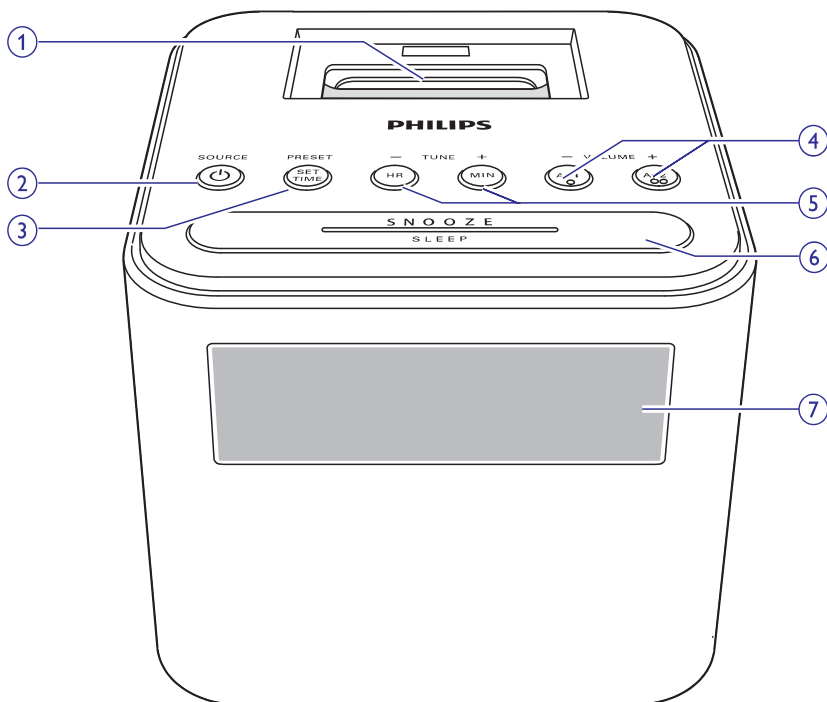
Iepakojuma saturs

Pārbaudiet un atpazīstiet iepakojuma saturu (1.att.).



Jūsu radio pulkstenis

Radio pulksteņa pārskats



1. Dokstacija mobilo ierīču uzlādei

2. SOURCE (Avots)

- Ieslēgt radio pulksteni.
- Pārslēgt radio pulksteni gaidstāves režīmā.
- Izvēlēties FM radiouztvērēja atskaņošanas avotu.

3. PRESET/SET TIME (Saglabātās radiostacijas/lestatīt laiku)

- Saglabāt atmiņā radiostacijas.
- Izvēlēties atmiņā saglabātu radiostaciju.
- Iestatīt pulksteņa laiku.

4. AL1/AL2/-VOLUME+ (Modinātājs 1/Modinātājs 2/-Skaļums+)

- Iestatīt modinātāju.
- Noregulēt skaļumu.

5. HR/MIN-TUNE+ (Stundas/Minūtes/-Regulēt+)

- Noregulēt FM radiostacijas frekvenci.
- Iestatīt pulksteņa laika stundas un minūtes.

6. SNOOZE/SLEEP (Atlikt/Miega taimeris)

- Atlikt modinātāju.
- Iestatīt miega taimeri.

7. Displeja panelis

- Attēlo aktuālo statusu.

3. Darbības uzsākšana

Šajā nodaļā sniegtos norādījumus vienmēr izpildiet noteiktajā secībā.

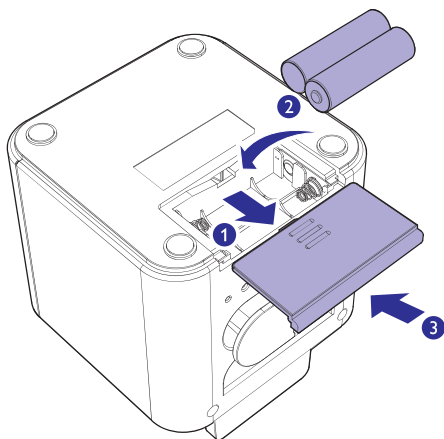
Bateriju ievietošana

Baterijas spēj tikai dublēt pulksteņa un modinātāja iestatījumus gadījumos, kad ierīce nav pievienota maiņstrāvas barošanas padevei.

! Uzmanību

- Baterijas satur ķīmiskas vielas, tādēļ tās ir jāizmēģina specializētā bateriju savākšanas punktā.

1. Atveriet bateriju nodalījumu.
2. Ievietojiet divas AA tipa baterijas, ievērojot norādīto polaritāti (+/-).
3. Aizveriet bateriju nodalījumu.



* Padoms

- Ja ierīce nav pievienota maiņstrāvas barošanas padevei, displeja fona apgaismojums nedeg.

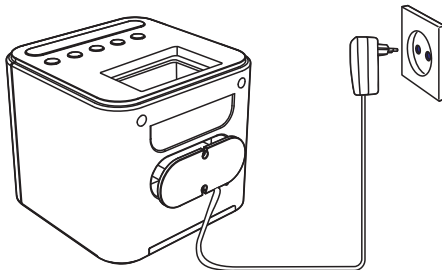
Barošanas padeves pievienošana

! Uzmanību

- Ierīces bojājumu risks! Pārliecinieties, vai elektrotīkla spriegums atbilst spriegumam, kas ir norādīts radio pulksteņa aizmugurē vai apakšā.


- Elektriskās strāvas trieciena risks! Atvienojot maiņstrāvas barošanas adapteri, vienmēr izvelciet kontaktdakšu no rozetes. Nekad nevelciet aiz vada.

Iespraidiet maiņstrāvas barošanas adaptera kontaktdakšu elektrotīkla rozetē.



Ieslēgšana

Lai ieslēgtu radio pulksteni, nospiediet taustiņu .

- ↳ Radio pulkstenis ieslēdzas FM radio atskaņošanas režīmā.
- Vēlreiz nospiediet taustiņu , lai pārslēgtu ierīci gaidstāves režīmā.

Pulksteņa laika iestatīšana

☰ Piezīme

- Pulksteņa laiku var iestatīt tikai gaidstāves režīmā.

1. Nospiediet un divas sekundes turiet nospiestu taustiņu **SET TIME**, lai piekļūtu pulksteņa laika iestatīšanas režīmam.
 - ↳ Mirgo stundu un minūšu cipari.
2. Atkārtoti spiediet taustiņu **HR**, lai iestatītu stundas.
3. Atkārtoti spiediet taustiņu **MIN**, lai iestatītu minūtes.
4. Lai apstiprinātu, vēlreiz nospiediet taustiņu **SET TIME**.
 - ↳ Displejā ir redzams iestatītais pulksteņa laiks.

4. FM radio klausīšanās



Piezīme

- Novietojiet radio pulksteni atstātus no citām elektroniskām ierīcēm, kas var radīt tā darbības traucējumus.
- Lai uzlabotu uztveršanas kvalitāti, pilnībā izvelciet FM antenu un noregulējiet tās pozīciju.

FM radiostaciju noregulēšana

1. Nospiediet taustiņu **SOURCE**, lai ieslēgtu FM radio.
2. Nospiediet un divas sekundes turiet nospiestu taustiņu **TUNE –** vai **TUNE +**.
 - ↳ Radio pulkstenis automātiski noregulē radiostaciju ar pietiekami spēcīgu uztveršanas signālu.
3. Atkārtojiet 2.soli, lai noregulētu citas radiostacijas.

Lai noregulētu radiostaciju manuāli:

Radiouztvērēja režīmā atkārtoti spiediet taustiņu **TUNE –** vai **TUNE +**, līdz atrodat optimālu uztveršanas frekvenci.

FM radiostaciju saglabāšana ierīces atmiņā

Jūs varat saglabāt ierīces atmiņā maksimums 10 FM radiostacijas.

1. Noregulējiet radiostaciju.
2. Nospiediet un divas sekundes turiet nospiestu taustiņu **PRESET**.
 - ↳ Sāk mirgot kārtas numurs.
3. Spiediet taustiņu **TUNE –** vai **TUNE +**, lai izvēlētos šai radiostacijai kārtas numuru.
4. Vēlreiz nospiediet taustiņu **PRESET**, lai apstiprinātu.
5. Atkārtojiet 1. – 4.soli, lai saglabātu citas stacijas.



Padoms

- Lai dzēstu saglabātu radiostaciju, saglabājiet tās vietā citu radiostaciju.

Saglabātas radiostacijas izvēlēšanās

Radiouztvērēja režīmā atkārtoti spiediet taustiņu **PRESET**, lai izvēlētos atmiņā saglabātu radiostaciju.

Skaļuma regulēšana

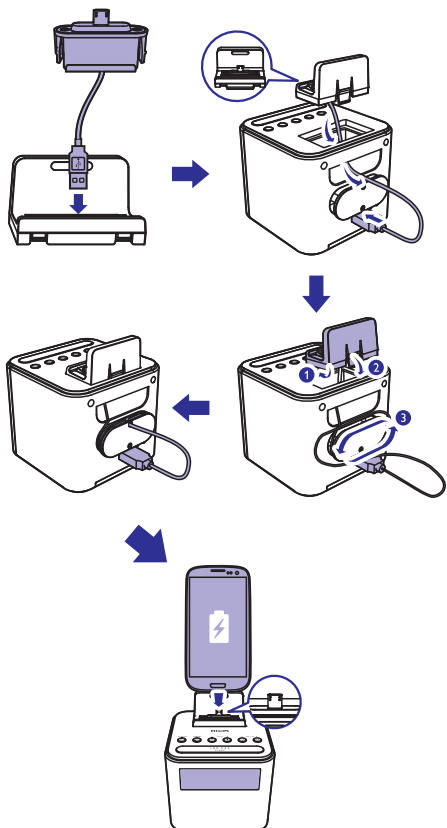
Klausīšanās laikā spiediet taustiņus – **VOLUME +**, lai noregulētu skaļumu.

5. Citas funkcijas

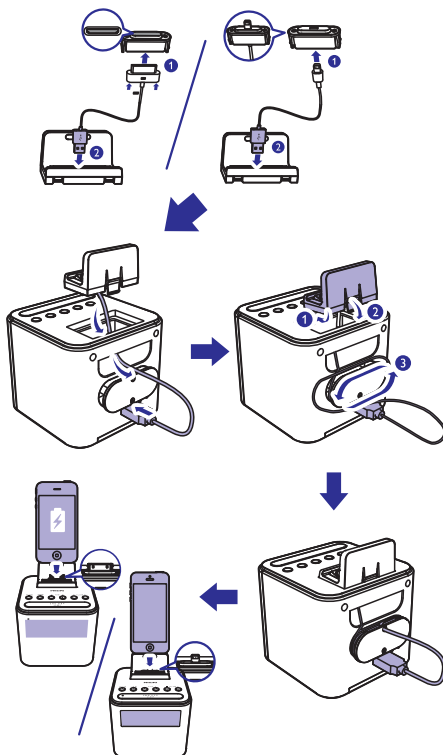
Mobilo ierīču uzlāde

Ar šo radio pulksteni jūs varat uzlādēt savu Android operētājsistēmas mobilo tālruni ar micro USB ligzdu, kā arī Apple ierīces ar Lightning vai 30 kontaktu savienotāju.

1. Savienojiet radio pulksteni ar savu mobilo ierīci.
 - **Android operētājsistēmas ierīcei ar micro USB ligzdu:** izmantojiet komplektācijā iekļauto vadu, lai savienotu radio pulksteni ar mobilo ierīci attēlā redzamajā veidā.



- **Apple ierīcei ar Lightning vai 30 kontaktu savienotāju:** izmantojiet Apple ierīces uzlādes vadu (nav iekļauts komplektācijā ar šo ierīci), lai savienotu radio pulksteni ar Apple ierīci attēlā redzamajā veidā.



2. Pievienojiet radio pulksteni barošanas padevei.
↳ Sākas mobilās ierīces uzlāde.

Piezīme

- WOOX Innovations negarantē šīs ierīces saderību ar visām ierīcēm.

... Citas funkcijas

Modinātāja taimera iestatīšana

Jūs varat iestatīt divus modinātājus, lai tie zvanītu katrs savā laikā.

Piezīme

- Modinātāju var iestatīt tikai gaidstāves režīmā.
- Pārļiecinieties, vai pulksteņa laiks ir iestatīts pareizi.

1. Nospiediet un divas sekundes turiet nospiestu taustiņu **AL1** vai **AL2**, lai piekļūtu modinātāja iestatīšanas režīmam.
↳ Mirgo stundu un minūšu cipari.
2. Atkārtoti spiediet taustiņu **HR**, lai iestatītu stundas.
3. Atkārtoti spiediet taustiņu **MIN**, lai iestatītu minūtes.
4. Lai apstiprinātu, nospiediet taustiņu **AL1** vai **AL2**.

Padoms

- Radio pulkstenis iziet no modinātāja iestatīšanas režīma, ja 10 sekundes netiek veiktas nekādas darbības.

Modinātāja taimera ieslēgšana vai izslēgšana

Atkārtoti spiediet taustiņu **AL1** vai **AL2**, lai ieslēgtu vai izslēgtu modinātāja taimerī.

- ↳ Kad modinātāja taimeris tiek ieslēgts, displejā parādās modinātāja ikona FM radiouztvērējam vai modinātāja signālam (zummeram).
- Kad modinātāja taimeris tiek izslēgts, modinātāja ikona no displeja pazūd.
- ↳ Lai apturētu modinātāja zvānu, nospiediet atbilstošo taustiņu **AL1/AL2**.
- ↳ Modinātājs nākamajā dienā zvāna atkal.

Piezīme

- Ja kā modinātāja zvāna avots ir izvēlēts FM radio, bet iestatītajā laikā jūs jau klausāties radio, tad automātiski tiek aktivizēts modinātāja signāls (zummers).
- Modinātāja zvāna laikā pakāpeniski pieaug tā skaļums. Modinātāja skaļumu nav iespējams regulēt manuāli.

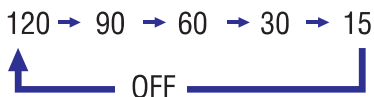
	Modinātāja zvāna avots	Modinātāja zvāna ilgums
Maiņstrāvas barošana	FM uztvērējs/modinātāja signāls (zummers)	30 minūtes

Miega taimera iestatīšana

1. Ieslēdziet ierīci.
2. Atkārtoti spiediet taustiņu **SLEEP**, lai izvēlētos, pēc cik ilga laika (minūtes) ierīcei izslēgties.
↳ Kad izvēlētais laiks ir pagājis, radio pulkstenis automātiski pārslēdzas gaidstāves režīmā.

Lai izslēgtu miega taimerī:

- Atkārtoti spiediet taustiņu **SLEEP**, līdz displejā parādās paziņojums **[OFF]** (izslēgts).



6. Informācija par precī

Piezīme

- Informācija par precī var tikt mainīta bez iepriekšēja brīdinājuma.

Specifikācijas

Pastiprinātājs

Kopējā izvades jauda 500 mW

Uztvērējs (FM)

Uztveršanas diapazons 87,5 – 108 MHz

Uztveršanas skalas solis 50 KHz

Jutība

- Mono, 26 dB < 22 dBf
S/T attiecība

Kopējie harmoniskie < 3%
kropļojumi

Signāla – trokšņa > 50 dBA
attiecība

Vispārīga informācija

Maiņstrāvas barošanas padeve (barošanas adapteris) Ražotājs: Philips; Modelis: CS12F055150FGF; Ievade: 100 – 240 V~, 50/60 Hz, 500 mA; Izvade: 5,5 V === 1,5 A

USB līgзда 5 V === 1 A

Elektroenerģijas patēriņš darbības režīmā 9 W

Elektroenerģijas patēriņš gaidstāves režīmā < 1 W

Izmēri:
- galvenā ierīce (P x A x D) 112 x 101 x 125 mm

Svars:
- galvenā ierīce 0,41 kg

7. Darbības traucējumu novēršana

Brīdinājums

- Nekad nenoņemiet šīs ierīces korpusu.

Lai saglabātu garantijas derīgumu, nekad nemēģiniet remontēt ierīci pašu spēkiem.

Ja šīs ierīces lietošanas laikā rodas tās darbības traucējumi, pirms sazināties ar servisa centru, lūdzu, vispirms pārbaudiet tālāk uzskaitītos punktus. Ja problēma netiek atrisināta, dodieties uz Philips interneta vietni (www.philips.com/support). Kad sazināties ar Philips, pārļiecinieties, vai ierīce atrodas netālu un vai jums ir pieejami modeļa un sērijas numuri.

Nav barošanas padeves

- Pārļiecinieties, vai ierīces maiņstrāvas barošanas vada kontaktdakša ir pareizi pievienota.
- Pārļiecinieties, vai elektrotīkla rozetē ir elektrība.

Nav skaņas

- Noregulējiet skaļumu.

Ierīce nereaģē

- Atvienojiet un atkārtoti pievienojiet maiņstrāvas barošanas vada kontaktdakšu, tad atkārtoti ieslēdziet ierīci.

Nevar uzlādēt mobilo ierīci

- Pārļiecinieties, vai Apple vai Android ierīce ir pareizi savienota ar radio pulksteni.
- Pārļiecinieties, vai radio pulkstenis ir ieslēgts.

Slikta radio uztveršana

- Palieliniet attālumu starp ierīci un citām elektroierīcēm.
- Pilnībā izvelciet antenu.

Nedarbojas modinātājs

- Iestatiet pareizu pulksteņa/modinātāja laiku.

Pulksteņa/modinātāja iestatījums ir dzēsts

- Ir noticis elektriskās barošanas padeves pārtraukums, vai ierīces elektriskās barošanas vada kontaktdakša ir atvienota no elektrotīkla rozetes.
- Atkārtoti iestatiet pulksteni/modinātāju.

8. Jūsu ievēribai

Jebkuras WOOX Innovations tieši neapstiprinātas šīs ierīces izmaiņas vai modifikācijas var liegt lietotājam ierīces turpmākas izmantošanas tiesības.



Šī ierīce atbilst Eiropas Savienības noteikumiem par radiotraucējumiem.



Jūsu ierīce ir izstrādāta un izgatavota, izmantojot augstas kvalitātes materiālus un sastāvdaļas, kurus var pārstrādāt un lietot atkārtoti.



Ja ierīce ir marķēta ar šādu pārsvītrotu atkritumu konteīnera simbolu, tas nozīmē, ka tā atbilst Eiropas Savienības direktīvas 2002/96/EK prasībām.

Lūdzu, noskaidrojiet informāciju par vietējo elektrisko un elektronisko ierīču atsevišķas savākšanas sistēmu.

Lūdzu, rīkojieties saskaņā ar vietējiem noteikumiem un neizmetiet nolietotās elektroierīces kopā ar parastiem sadzīves atkritumiem. Pareiza jūsu nolietotās elektroierīces utilizācija palīdzēs novērst iespējamo kaitējumu apkārtējai videi un cilvēku veselībai.



Jūsu ierīce satur baterijas, uz kurām attiecas Eiropas Savienības direktīvas 2006/66/EK prasības, kas nosaka, ka baterijas nedrīkst izmest kopā ar parastiem sadzīves atkritumiem. Lūdzu, iepazīstieties ar vietējiem noteikumiem par bateriju atsevišķu savākšanu, jo pareiza izlietoto bateriju utilizācija palīdzēs novērst iespējamo kaitējumu apkārtējai videi un cilvēku veselībai.

Vides aizsardzībai

Ražotājs ir izvairījies no visa nevajadzīgā iepakojuma lietošanas. Ierīces iepakojums ir izveidots tā, lai to varētu viegli sadalīt triju veidu materiālos: kartonā (kaste), putu polistirolā (amortizācijas materiāls) un polietilēnā (maisīni, aizsargājošā loksne).

Šī ierīce sastāv no materiāliem, kurus ir iespējams pārstrādāt un lietot atkārtoti, ja tās izjaukšanu veic specializētā uzņēmumā.

Lūdzu, ievērojiet vietējos noteikumus par iepakojuma materiālu, izlietoto bateriju un nolietoto ierīču utilizāciju.



Piezīme

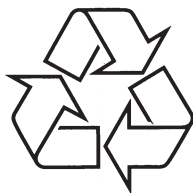
- Identifikācijas datu plāksnīte atrodas ierīces apakšā.



Specifikācijas var tikt mainītas bez brīdinājuma.

2014 © WOOX Innovations Limited. Visas tiesības patur autors.

Philips un Philips vairoga emblēma ir Koninklijke Philips N.V. reģistrētas preču zīmes, un WOOX Innovations Limited tās izmanto saskaņā ar Koninklijke Philips N.V. licenci.



Apmeklējiet Philips internetā
<http://www.philips.com>