

Visuomet esame šalia, kad padėtume jums

Užregistruokite savo prietaisą ir gaukite pagalbą internete
www.philips.com/welcome

AJ3116/12

Klausimai?
Susisiekite
su Philips



Naudojimosi instrukcijų knygelė

PHILIPS

Turinys

1. Svarbi informacija	3
2. Pastabos	4
3. Jūsų laikrodis-radijas	5
Pristatymas	5
Ką rasite dėžutėje	5
Laikrodžio radijo apžvalga	6
4. Pradžia	7
Baterijos instaliavimas	7
Maitinimo prijungimas	7
Laikrodžio nustatymas	7
5. FM radijo klausymas	8
FM radijo stočių įjungimas	8
Rankinis FM radijo stočių išsaugojimas	8
Nustatytos radijo stoties pasirinkimas	8
Garsumo nustatymas	8
6. Kitos funkcijos	9
Žadintuvo nustatymas	9
Išsijungimo (“sleep”) laikmačio nustatymas	9
7. Informacija apie įrenginį	11
Techniniai duomenys	11
8. Trikčių šalinimas	12

1. Svarbi informacija



Įspėjimas

- Niekada nenuimkite įrenginį degiančio viršaus.
 - Niekada nesudrėkinkite jokios šio įrenginio dalies.
 - Niekada nestatykite šio įrenginio ant kitų elektros prietaisų.
 - Nelaikykite įrenginio tiesioginiuose saulės spinduliuose, šalia liepsnos ar karščio.
 - Įsitikinkite, kad maitinimo laidas, adapteris ar jungtis visada yra jums lengvai prieinami, kad galėtumėte išjungti laikrodį-radiją.
- Perskaitykite šias instrukcijas.
 - Atkreipkite dėmesį į visus įspėjimus.
 - Vadovaukitės visomis instrukcijomis.
 - Neužblokuokite vėdinimosi angų. Statykite įrenginį pagal gamintojo instrukcijas.
 - Nestatykite įrenginio šalia karščio šaltinių, tokių kaip radiatorių, viryklių ir kitų karštį skleidžiančių įrenginių (tame tarpe ir stiprintuvų) kurie suteikia karštį.
 - Saugokite maitinimo laidą, kad ant jo nebūtų lipama ir jis nebūtų pradurtas ir pan. Taip pat stenkitės nekliudyti tos vietos, kurioje laidai išeina iš įrenginio.
 - Naudokite tik gamintojo nurodytus priedus ir detales.
 - Žaibo, didelės audros metu išjunkite įrenginį iš elektros tinklo. Taip pat išjunkite įrenginį, jeigu neketinate juo naudotis ilgesnį laiką.
 - Visais atvejais dėl taisymo kreipkitės tik į kvalifikuotus meistrus. Meistrų pagalba jums reikės visais atvejais, kai pažeisite įrenginį, elektros maitinimo laidą, apliesite įrenginį skysčiais, pažeisite jį sunkiais daiktais, numesite ir t.t.
- DĖMESIO – Baterijų naudojimas: atlikite šiuos veiksmus, kad apsaugotumėte baterijas nuo nutekėjimo:
 - Teisingai pagal – ir + ženklus įdėkite baterijas.
 - Jeigu įrenginio nenaudosite ilgą laiką, baterijas išimkite.
 - Baterijos neturėtų būti preinamos tiesioginiam karščiui, tokiam kaip, saulės spinduliai, liepsna ir pan.
 - Produkto negalima statyti šalia lašančių ar besitaškančių objektų.
 - Šalia įrenginio nestatykite pavojingų daiktų (degančių žvakių, vandens pilnų vazų ir panašiai).
 - Jei atjungimui naudojamas pagrindinis maitinimo laidas arba jungiamasis prietaisas, tuomet jis turi būti veikiantis ir pasiekiamas bet koku metu.

2. Pastabos

Bet kokios modifikacijos ar pakeitimai, kurie nėra patvirtinti "WOOX Innovations", yra nelegalūs ir neteisėti bei gali atimti teisę naudotis šiuo įrenginiu.



Šis produktas atitinka su radijo trukdžiais Europos Bendrijos nustatytus reikalavimus.

Jūsų seno produkto išmetimas



Jūsų įrenginys sukurtas naudojant aukštos kokybės medžiagas ir komponentus, kurie gali būti perdirbami ir naudojami dar kartą.



Jeigu prie savo įrenginio matote nubraukto atliekų konteinerio paveiksluką, tai reiškia, kad įrenginys pagamintas pagal 2012/19/EU. Europos direktyvą.

Tinkamas atsikratymas padės sumažinti neigiamas pasekmes aplinkai ir žmonių sveikatai.

Aplinkosaugos informacija

Pakuotėje nėra nereikalingų medžiagų. Mes skyrėme daug pastangų, kad sumažintume įpakavimo dydį ir padarytume jį lengvai išskiriamą į tris medžiagas: kartoną (dėžė), išplečiamą polistirolą (apsauga) bei polietileno (maišeliai ir pan.).

Jūsų įrenginys yra pagamintas iš medžiagų, kurios galėtų būti perdirbtos, jei įrenginį išardytų tokia veikla užsiimanti įmonė. Prašome susipažinti su vietinėmis pakuočių, panaudotų maitinimo elementų bei senos įrangos išmetimo taisyklėmis.

Bluetooth

Bluetooth® prekinis ženklas bei logotipas yra Bluetooth SIG, Inc. registruoti prekiniai ženklai. Philips šiuos ženklus naudoja pagal turimą licenciją.

3. Jūsų laikrodis-radijas

Sveikiname įsigijus šį įrenginį ir sveikiname prisijungus prie Philips! Jeigu norite gauti pilną reikalingą pagalbą, užregistruokite savo įrenginį www.philips.com/welcome tinklapyje internete.

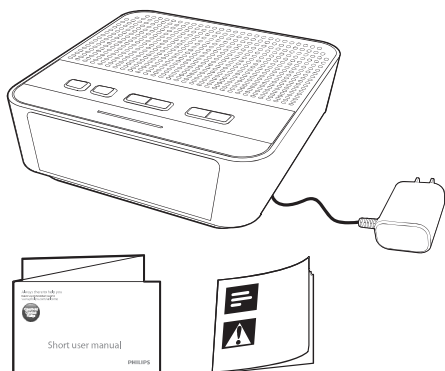
Pristatymas

Su šiuo įrenginiu, jūs galite:

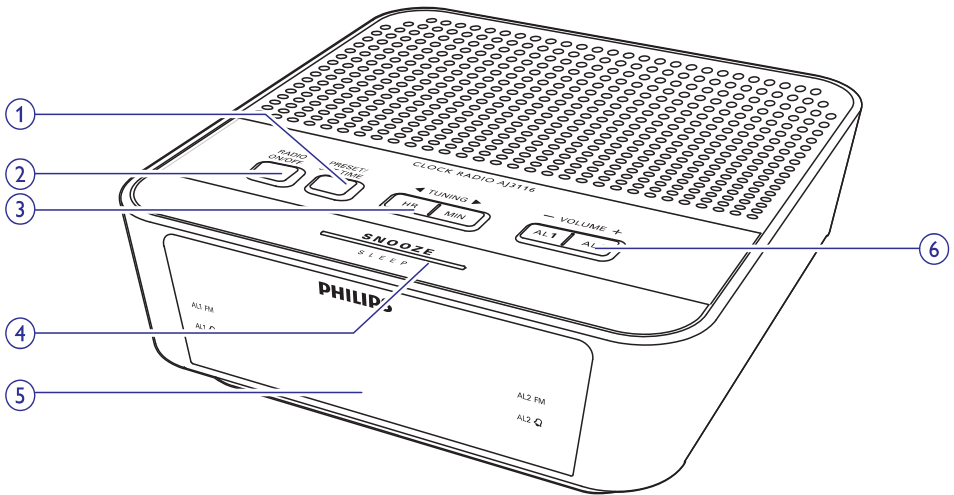
- Klausyti FM radijo;
- Nustatyti du žadintuvus, kurie skambės skirtingu metu.

Ką rasite dežutėje:

Patikrinkite ir identifikuokite savo pakuotės turinį.



Laikrodžio radijo apžvalga



1. PRESET/SET TIME

- Radijo stočių išsaugojimas atmintyje.
- Iš anksto išsaugotos radijo stoties pasirinkimas.
- Laiko nustatymas.

2. RADIO ON/OFF

- Paspauskite, kad įjungtumėte/išjungtumėte radiją.

3. HR/MIN/ ◀ TUNING ▶

- FM radijo stočių įjungimas.
- Valandų ir minučių nustatymas.

4. SNOOZE/SLEEP

- Laikinas žadintuvo nutildymas.
- "Sleep" miegojimo režimo, laikmačio nustatymas.

5. Display panel

- Parodo esamą būseną.

6. AL1/AL2/-VOLUME+

- Žadintuvo nustatymas.
- Garsumo nustatymas.

4. Pradžia

Būtinai vadovaukitės instrukcijomis jų eilės tvarka.

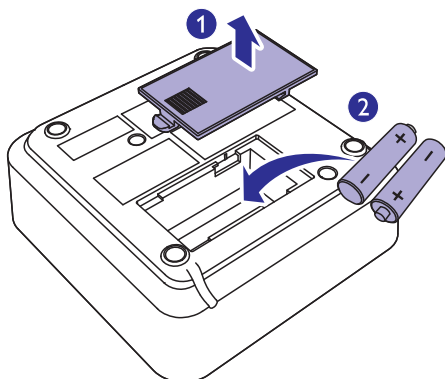
Baterijos instaliavimas

Baterijų gali užtekti tik laikrodžio ir žadintuvo nustatymams.

! Dėmesio

- Rizika sugadinti produktą! Laikykite baterijas toli nuo karščio, saulės spindulių ar liepsnos. Niekada nemeskite baterijų į ugnį.
- Baterijos turi cheminių medžiagų, todėl turi būti išmestos tinkamai.

Įdėkite 2 AAA baterijas su teisingu poliškumu (+/-), kaip parodyta.



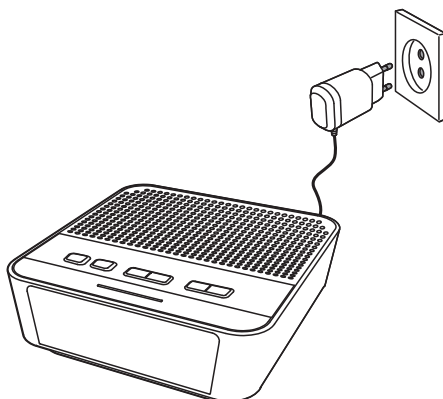
Maitinimo prijungimas

! Dėmesio

- Rizika sugadinti produktą! Įsitinkinkite, kad maitinimo įtampa atitinka įtampą, nurodytą aparato galinėje dalyje.
- Elektros iškvos rizika! Atjungdami maitinimą, visada traukite už kištuko, jokių būdu netraukite už paties laido.

☰ Pastaba

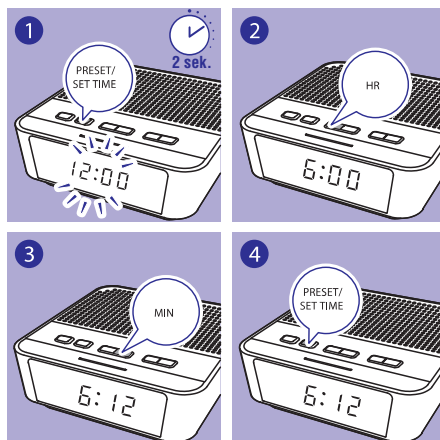
- Informacija apie įrenginio tipą yra produkto galinėje dalyje.



Laiko nustatymas

☰ Pastaba

- Laiką galite nustatyti tik budėjimo režime.



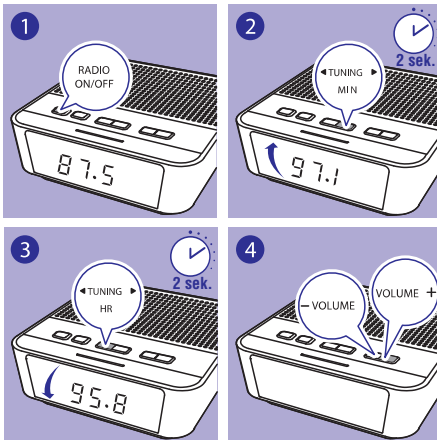
5. FM radijo klausymas

Pastaba

- Laikykite laikrodį radiją atokiau nuo elektroninių prietaisų, kad išvengtumėte trukdžių.
- Geresniam ryšio priėmimui, pilnai ištieskite ir sureguliuokite FM anteną.

FM radijo stočių įjungimas

1. Spauskite **RADIO ON/OFF**, norėdami įjungti FM radiją.
2. Spauskite ir palaikykite **◀ TUNNING ▶** 2 sekundes.
 - ↳ Laikrodis radijas prisijungia prie stoties su stipriu signalu automatiškai.
3. Kartokite 2 punktą, kad įjungtumėte daugiau radijo stočių.



Norėdami įjungti radijo stotį rankiniu būdu:

Tiunerio režime, pakartotinai spauskite **◀ TUNNING ▶** norėdami pasirinkti dažnį.

Pastaba

- Nustatymo/įjungimo tinkelis yra 50KHz, radio dažnis, rodomas ekrane, padidės 0.1MHz paspaudus **◀ TUNNING ▶** du kartus.

FM radijo stočių išsaugojimas rankiniu būdu

Galite išsaugoti iki 10 FM radijo stočių.

1. Prisijunkite prie FM radijo stoties.
2. Spauskite ir palaikykite **PRESET** mygtuką 2 sekundes.
 - ↳ Iš anksto nustatytas numeris pradės mirksėti.
3. Spauskite **◀ TUNNING ▶** pakartotinai, norėdami pasirinkti numerį.
4. Spauskite **PRESET** mygtuką, kad patvirtintumėte.
5. Pakartokite aukščiau aprašytus 1-4 žingsnius, norėdami išsaugoti daugiau FM stočių.

Patarimas

- Vienos FM radijo stoties vietoje galite užprogramuoti/išsaugoti kitą FM stotį.

Nustatytos radijo stoties pasirinkimas

Tiunerio režime, pakartotinai spauskite **PRESET**, kad pasirinktumėte nustatytą (numerį) radijo stotį.

Garsumo nustatymas

Kol klausotės, spauskite **-VOLUME+**, kad nustatytumėte garsumą.

6. Kitos funkcijos

Žadintuvo laikmačio nustatymas

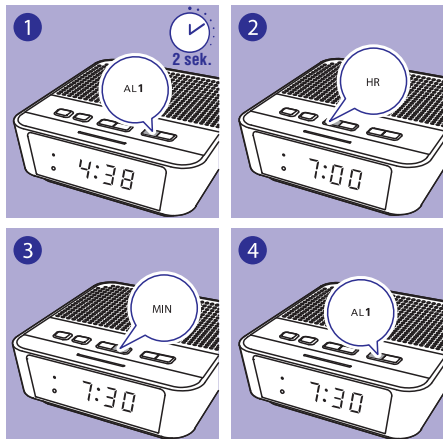
Žadintuvo nustatymas

Pastaba

- Įsitinkinkite, kad teisingai nustatytas laikrodis.
- Žadintuvą galite nustatyti tik budėjimo režime.

Vykdykite viską pagal iliustraciją, kad nustatytumėte pirmąjį žadintuvą.

- **AL1:** pirmojo žadintuvo nustatymas.
- **AL2:** antrojo žadintuvo nustatymas.



Patarimas

- Laikrodis radijas išjungia žadintuvo nustatymo režimą, kai įrenginys yra nenaudojamas 10 minučių.

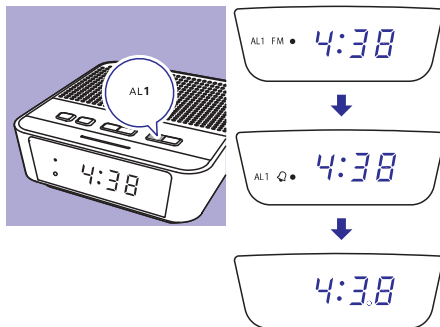
Žadintuvo šaltinio pasirinkimas

Galite pasirinkti FM radiją arba signalą kaip žadintuvo šaltinį.

- ↳ Atitinkamas žadintuvo simbolis užsidegs.

Pastaba

- Maloni pažadinimo funkcija yra sukurta tik radijo šaltiniui.



Žadintuvo laikmačio aktyvavimas/deaktyvavimas

Paspauskite **AL1** ar **AL2** pakartotinai, kad aktyvuotumėte/deaktyvuotumėte žadintuvo laikmatį.

- ↳ Jei žadintuvo laikmatis yra deaktyvuotas, žadintuvo indikatorius išsijungia.
- ↳ Žadintuvas pasikartos kitą dieną.

"Snooze" žadintuvas

Kai žadintuvas skamba, paspauskite **SNOOZE**.

- ↳ Žadintuvas nutyla ir pasikartoja po 9 minučių.

... Kitos funkcijos

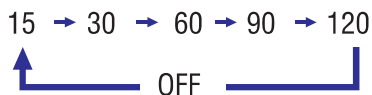
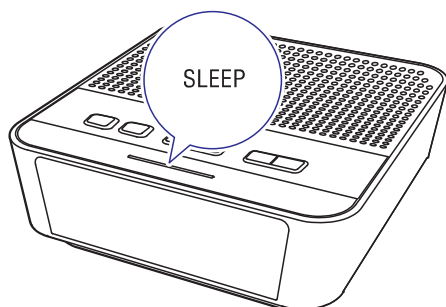
Išsijungimo ("sleep") laikmačio nustatymas

Šis laikrodis radijas gali persijungti į budėjimo režimą automatiškai, po iš anksto nustatyto periodo.

- Spauskite **SLEEP** pakartotinai, kad pasirinktumėte periodą (minutėmis).
 - ↳ Laikrodis radijas persijungia į budėjimo režimą automatiškai, po iš anksto nustatyto periodo.

Kad deaktyvuotumėte "sleep" laikmatį:

- Spauskite **SLEEP** pakartotinai, kol **[OFF]** (išjungta) pasirodys.



7. Informacija apie įrenginį



Pastaba

- Duomenys apie įrenginį gali būti keičiami be išankstinio perspėjimo.

Techniniai duomenys

Stiprintuvas

Įvertinta išvesties galia 200mW RMS

Radijas (FM)

Radijo bangų diapazonas 87,5 – 108 MHz

Nustatymo tinklelis 100 KHz

Jautrumas

- Mono, 26 dB Signalo ir triukšmo santykis < 22 dBf

- Stereo, 46 dB Signalo ir triukšmo santykis < 51.5 dBf

Bendrieji harmoniniai trukdžiai < 3 %

Signalo ir triukšmo santykis > 50 dBA

Bendra informacija

AC Maitinimas (maitinimo adapteris) (Modelis) AS030-060-EE050, arba EML0600500; (Philips) Įvestis: 100 – 240V~, 50/60 Hz, 0.15 A; Išvestis: 6V === 0.5 A

Energijos suvartojimas veikimo metu < 5 W

Energijos suvartojimas budėjimo režime < 1 W

Matmenys – Pagrindinis įrenginys (P x A x G) 130 x 46 x 130 mm

Svoris – Pagrindinis įrenginys 0.3 kg

8. Trikčių šalinimas



Dėmesio

- Niekada nenuimkite apsauginio sistemos dangtelio.

Niekada patys netaisykite įrenginio, nes taip pažeisite garantiją.

Jeigu naudodamiesi šia sistema susiduriate su problemomis, pirmiausiai perskaitykite šį skyrių. Jeigu sutrikimo pašalinti nepavyko, aplankykite tinklapį internete, adresu www.philips.com/support. Kai bandysite susisiekti su Philips, būtinai žinokite modelio ir serijos numerį ir būkite šalia savo įrenginio.

Nėra maitinimo

- Įsitinkinkite, kad maitinimo laidas yra prijungtas teisingai.
- Įsitinkinkite, kad elektros tinkle yra maitinimas.

Nėra garso

- Pareguliuokite garsumo lygį.

Garso sistema nereaguoja

- Atjunkite arba perjunkite elektros maitinimo laidą, tada įjunkite produktą dar kartą.

Blogas radijo bangų priėmimas

- Padidinkite atstumą tarp televizoriaus ar vaizdo kasečių paleidėjo.
- Pilnai ištieskite anteną.

Žadintuvus neveikia

- Nustatykite laikrodį/žadintuvą teisingai.

Laikrodžio/žadintuvo nustatymai išsityrnė

- Maitinimo šaltinis buvo atjungtas.
- Iš naujo nustatykite laikrodį/žadintuvą.



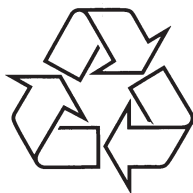
Techniniai duomenys gali keistis be išankstinio perspėjimo.

© 2014 Koninklijke Philips Electronics N.V.

Visos teisės saugomos.

Philips ir Philips Emblemų Apsaugojimas yra užregistruvę Koninklijke Philips N.V.

prekinius ženklus, kuriuos naudoja WOOX Koninklijke Philips N.V. licenziją Inovacijos yra Ribotos.



Daugiau apie firmos "Philips" gaminius galite sužinoti
pasauliniame Interneto tinkle. Svetainės adresas:
<http://www.philips.com>