

# Vienmēr šeit, lai jums palīdzētu

Reģistrējiet savu preci un saņemiet atbalstu  
[www.philips.com/welcome](http://www.philips.com/welcome)

AJ3116/12

Jautājumi?  
Sazinieties  
ar Philips



Lietošanas instrukcija

**PHILIPS**

# Satura rādītājs

---

<b>1. Svarīgi .....</b>	<b>3</b>
<b>2. Jūsu ievērbai .....</b>	<b>4</b>
<b>3. Jūsu radio pulkstenis .....</b>	<b>5</b>
Ievads .....	5
Iepakojuma saturs .....	5
Radio pulksteņa pārskats .....	6
<b>4. Darbības uzsākšana .....</b>	<b>7</b>
Bateriju ievietošana .....	7
Barošanas padeves pievienošana .....	7
Pulksteņa laika iestatīšana .....	7
<b>5. FM radio klausīšanās .....</b>	<b>8</b>
FM radiostaciju noregulēšana .....	8
FM radiostaciju manuāla saglabāšana .....	8
Saglabātas radiostācijas izvēlēšanās .....	8
Skaļuma regulēšana .....	8
<b>6. Citas funkcijas .....</b>	<b>9</b>
Modinātāja taimera iestatīšana .....	9
Miega taimera iestatīšana .....	9
<b>7. Informācija par precī .....</b>	<b>11</b>
Specifikācijas .....	11
<b>8. Darbības traucējumu novēršana .....</b>	<b>12</b>

# 1. Svarīgi



## Brīdinājums

- Nekad nenovēliet šī radio pulksteņa korpusu.
  - Nekad neļūojiet nevienu no šī radio pulksteņa detaļām.
  - Nekad nenovietojiet šo radio pulksteni uz citas elektriskās aparatūras.
  - Sargājiet šo radio pulksteni no tiešas saules gaismas, atklātas liesmas vai karstuma.
  - Nodrošiniet, lai jūs vienmēr varētu viegli piekļūt elektriskās barošanas vadam, kontaktdakšai vai adapterim, lai vajadzības gadījumā atvienotu radio pulksteni no elektrotīkla.
- Izlasiet šos norādījumus.
  - Ievērojiet visus brīdinājumus.
  - Izpildiet visus norādījumus.
  - Nenobloķējiet ventilācijas atveres. Uzstādiet atbilstoši ražotāja norādījumiem.
  - Neuzstādiet karstuma avotu tuvumā, piemēram, netālu no radiatora, sildītāja, krāsns vai citas ierīces (ieskaitot pastiprinātājus), kas rada siltumu.
  - Novietojiet elektriskās barošanas vadu tā, lai tas būtu pasargāts no samīšanas, saspiešanas vai cita veida deformācijas, it īpaši pie kontaktdakšas, sienas rozetes, sadalītāja, kā arī vietā, kur vads ir savienots ar radio pulksteni.
  - Izmantojiet tikai tos piederumus/aksesuārus, ko ir noteicis ražotājs.
  - Atvienojiet šo ierīci no elektriskās barošanas padeves pērkona negaisa laikā, kā arī ja ierīce ilgāku laika posmu netiks lietota.
  - Ierīces apkopi un remontu uzticiet tikai kvalificētam servisa centra personālam. Apkope un remonts ir nepieciešams tad, ja ierīce ir jebkādā veidā bojāta, piemēram, ir bojāts elektriskās barošanas vads vai kontaktdakša, uz ierīces ir uzlijis šķidrums vai tajā ir iekritis kāds priekšmets, ierīce ir tikusi pakļauta lietus vai mitruma iedarbībai, tā nedarbojas, kā nākas, vai arī tā ir nokritis zemē.
- BRĪDINĀJUMI par bateriju lietošanu – lai novērstu bateriju iztecēšanu, kas var radīt savainojumus, kā arī īpašuma vai radio pulksteņa bojājumus:
    - Ievietojiet baterijas pareizi, atbilstoši uz radio pulksteņa norādītajai + un – polaritātei.
    - Ja radio pulkstenis ilgāku laiku netiek lietots, izņemiet baterijas.
    - Baterijas nedrīkst pakļaut pārmērīgam karstumam, piemēram, tiešai saules gaismai, ugunij u.tml.
  - Šo radio pulksteni nedrīkst apšakstīt vai apliet ar nekādiem šķidrumiem.
  - Novietojiet uz radio pulksteņa nekādus priekšmetus, kas var to apdraudēt (piemēram, ar šķidrumu pildītus traukus, aizdegta sveces).
  - Ja radio pulksteņa atvienošanai no elektrotīkla tiek izmantota tiešā pieslēguma adaptera kontaktdakša vai uzmava, tad šai atvienošanas ierīcei ir jābūt darba kārtībā, ērti pieejamai un viegli izraujamai no elektrotīkla rozetes.

## 2. Jūsu ievēribai

---

Jebkuras WOOX Innovations tieši neapstiprinātas šīs ierīces izmaiņas vai modifikācijas var liegt lietotājam ierīces turpmākas izmantošanas tiesības.



Šī ierīce atbilst Eiropas Savienības noteikumiem par radiotraucējumiem.

### Jūsu nolietotās ierīces utilizācija



Jūsu ierīce ir izstrādāta un izgatavota, izmantojot augstas kvalitātes materiālus un sastāvdaļas, kurus var pārstrādāt un lietot atkārtoti.



Šis simbols uz ierīces norāda, ka ierīce atbilst Eiropas Savienības direktīvas 2012/19/ES prasībām.

Lūdzu, noskaidrojiet informāciju par vietējo elektrisko un elektronisko ierīču atsevišķas savākšanas sistēmu.

Lūdzu, rīkojieties saskaņā ar vietējiem noteikumiem un nekad neizmetiet nolietotās elektroierīces kopā ar parastiem sadzīves atkritumiem. Pareiza nolietoto elektroierīču utilizācija palīdz novērst iespējamo kaitējumu apkārtējai videi un cilvēku veselībai.

### Vides aizsardzībai

Ražotājs ir izvairījies no visa nevajadzīgā iepakojuma lietošanas. Ierīces iepakojums ir izveidots tā, lai to varētu viegli sadalīt triju veidu materiālos: kartonā (kaste), putu polistirolā (amortizācijas materiāls) un polietilēnā (maisīni, aizsargājošā loksne).

Šī ierīce sastāv no materiāliem, kurus ir iespējams pārstrādāt un lietot atkārtoti, ja tās izjaukšanu veic specializētā uzņēmumā.

Lūdzu, ievērojiet vietējos noteikumus par iepakojuma materiālu, izlietoto bateriju un nolietoto ierīču utilizāciju.

### Bluetooth

“Bluetooth®” vārdiskā preču zīme un logotipi ir reģistrētas preču zīmes, kas pieder “Bluetooth SIG, Inc.”, un Philips tās izmanto saskaņā ar licenci.

## 3. Jūsu radio pulkstenis

---

Apsveicam ar jūsu pirkumu un laipni lūdzam Philips! Lai pilnībā izmantotu Philips piedāvātā atbalsta iespējas, reģistrējiet savu preci [www.philips.com/welcome](http://www.philips.com/welcome).

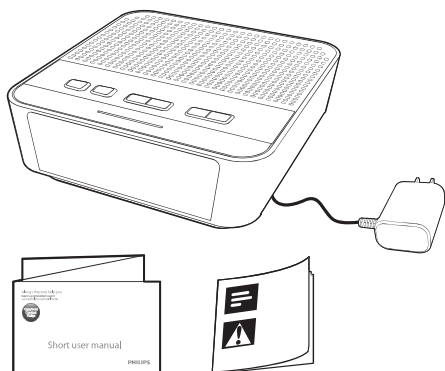
### Ievads

Ar šo radio pulksteni jūs varat:

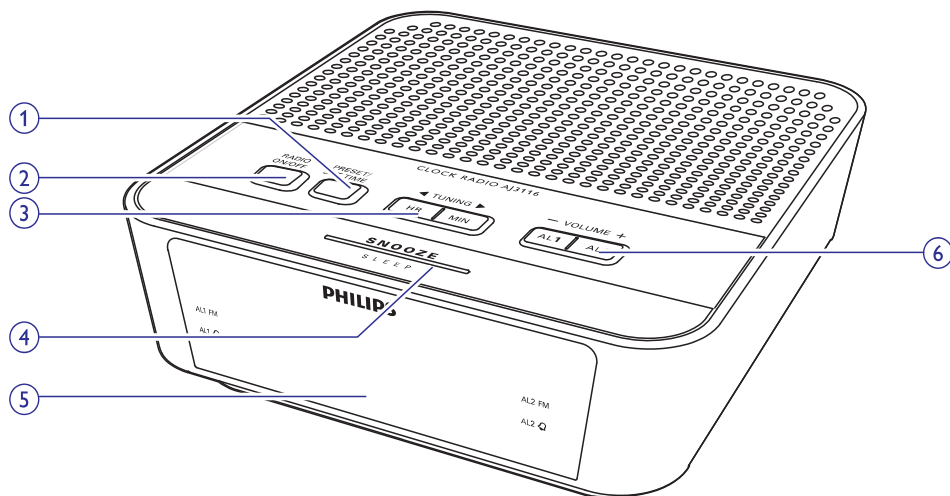
- klausīties FM radio;
- iestatīt divus modinātājus, lai tie zvaniņu katrs savā laikā.

### Iepakojuma saturs

Pārbaudiet un atpazīstiet iepakojuma saturu.



## Radio pulksteņa pārskats



### 1. PRESET/SET TIME (Saglabātās radiostacijas/lestatīt laiku)

- Saglabāt ierīces atmiņā radiostacijas.
- Izvēlēties atmiņā saglabātu radiostaciju.
- Iestatīt pulksteņa laiku.

### 2. RADIO ON/OFF (Ieslēgt/Izslēgt radio)

- Nospiežot, lai ieslēgtu vai izslēgtu radio.

### 3. HR/MIN/◀ TUNING ▶ (Stundas/Minūtes/Regulēt ▶)

- Noregulēt FM radiostacijas.
- Iestatīt pulksteņa laika stundas un minūtes.

### 4. SNOOZE/SLEEP (Atlikt/Miega taimeris)

- Atlikt modinātāju.
- Iestatīt miega taimeri.

### 5. Displeja panelis

- Attēlo pašreizējo statusu.

### 6. AL1/AL2/-VOLUME+ (Modinātājs 1/Modinātājs 2/-Skaļums+)

- Iestatīt modinātāju.
- Regulēt skaļumu.

## 4. Darbības uzsākšana

Šajā nodaļā sniegtos norādījumus vienmēr izpildiet noteiktajā secībā.

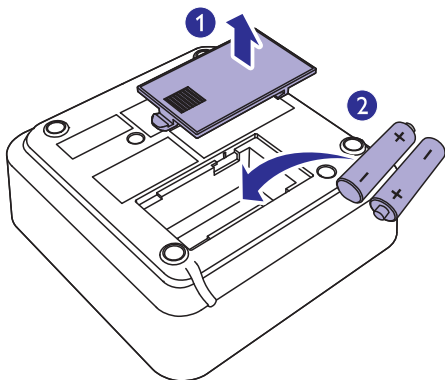
### Bateriju ievietošana

Baterijas spēj tikai dublēt pulksteņa un modinātāja iestatījumus.

#### ! Uzmanību

- Sprādzienbīstamības risks! Sargājiet baterijas no karstuma, tiešas saules gaismas vai uguns. Nekad nemetiet baterijas ugunī.
- Baterijas satur ķīmiskas vielas, tādēļ tās ir jāizmet specializētā bateriju savākšanas punktā.

Ievietojiet divas AAA tipa baterijas, ievērojot pareizu polaritāti (+/-), kā norādīts attēlā.



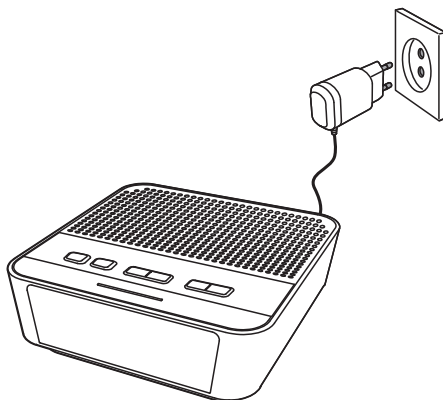
### Barošanas padeves pievienošana

#### ! Uzmanību

- Ierīces bojājumu risks! Pārliecinieties, vai elektrotīkla spriegums atbilst spriegumam, kas ir norādīts radio pulksteņa aizmugurē vai apakšā.
- Elektriskās strāvas trieciena risks! Atvienojot elektriskās barošanas adapteri, vienmēr izvelciet kontaktdakšu no rozetes. Nekad nevelciet aiz vada.

#### ≡ Piezīme

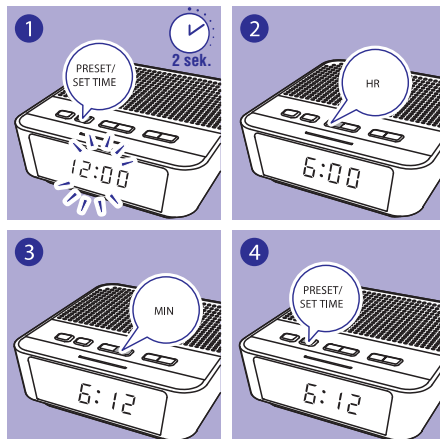
- Identifikācijas datu plāksnīte atrodas radio pulksteņa apakšā.



### Pulksteņa laika iestatīšana

#### ≡ Piezīme

- Pulksteņa laiku var iestatīt tikai gaidstāves režīmā.



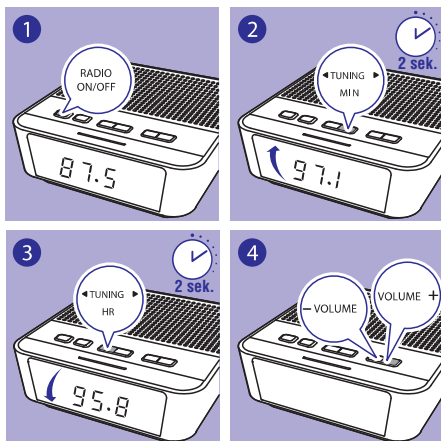
## 5. FM radio klausīšanās

### Piezīme

- Novietojiet radio pulksteni atstātus no citām elektroniskām ierīcēm, kas var radīt radio darbības traucējumus.
- Lai uzlabotu uztveršanas kvalitāti, pilnībā izvelciet FM antenu un noregulējiet tās pozīciju.

### FM radiostaciju noregulēšana

1. Nospiediet taustiņu **RADIO ON/OFF**, lai ieslēgtu FM radio.
2. Nospiediet un divas sekundes turiet nospiestu taustiņu **◀ TUNING ▶**.  
↳ Radio pulkstenis automātiski noregulē radiostaciju ar pietiekami spēcīgu uztveršanas signālu.
3. Atkārtojiet 2.soli, lai noregulētu citas radiostacijas.



#### Lai manuāli noregulētu radiostaciju:

Radiouztvērēja režīmā atkārtoti spiediet taustiņu **◀ TUNING ▶**, lai izvēlētos frekvenci.

### Piezīme

- Radio pulksteņa uztveršanas skalas solis ir 50 KHz; divreiz nospiežot taustiņu **◀ TUNING ▶**, radio frekvence displeja panelī izmainīsies par 0,1 MHz.

### FM radiostaciju manuāla saglabāšana

Jūs varat saglabāt ierīces atmiņā maksimums 10 FM radiostacijas.

1. Noregulējiet FM radiostaciju.
2. Nospiediet un divas sekundes turiet nospiestu taustiņu **PRESET**.  
↳ Sāk mīrgot atmiņas kārtas numurs.
3. Atkārtoti spiediet taustiņu **◀ TUNING ▶**, lai izvēlētos atmiņas kārtas numuru.
4. Vēlreiz nospiediet taustiņu **PRESET**, lai apstiprinātu.
5. Atkārtojiet 1. – 4.soli, lai saglabātu citas stacijas.

### Padoms

- Lai dzēstu iepriekš saglabātu radiostaciju, saglabājiet tās vietā citu radiostaciju.

### Saglabātas radiostacijas izvēlēšanās

Radiouztvērēja režīmā atkārtoti spiediet taustiņu **PRESET**, lai izvēlētos atmiņas kārtas numuru.

### Skaļuma regulēšana

Klausīšanās laikā spiediet taustiņus **-VOLUME+**, lai noregulētu skaļumu.



## 6. Citas funkcijas

### Modinātāja taimera iestatīšana

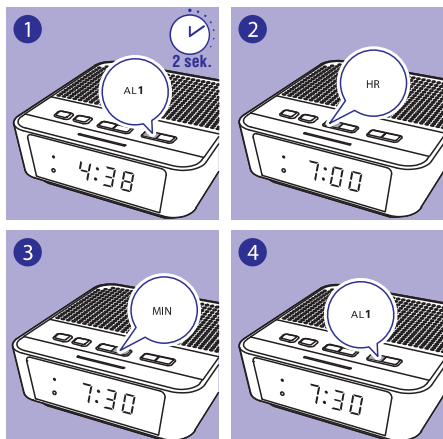
#### Modinātāja iestatīšana

##### Piezīme

- Modinātāju var iestatīt tikai gaidstāves režīmā.
- Pārļiecinieties, vai pulksteņa laiks ir iestatīts pareizi.

Izpildiet attēlā redzamās norādes, lai iestatītu pirmo modinātāju.

- **AL1:** iestatīt pirmo modinātāju.
- **AL2:** iestatīt otro modinātāju.



##### Padoms

- Radio pulkstenis iziet no modinātāja iestatīšanas režīma, ja 10 sekundes netiek veiktas nekādas darbības.

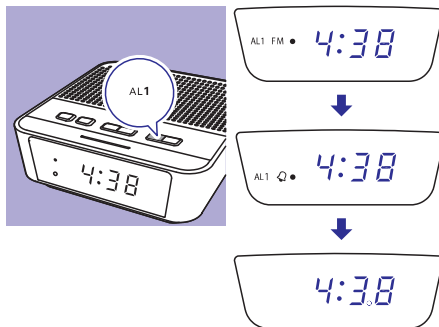
### Modinātāja zvana avota izvēlēšanās

Jūs varat izvēlēties FM radio vai zummeru kā modinātāja zvana avotu.

- ↳ Iedegas atbilstošā modinātāja ikona.

##### Piezīme

- Maigās pamošanās funkcija ir paredzēta tikai radio avotam.



### Modinātāja taimera aktivizēšana/deaktivizēšana

Atkārtoti spiediet taustiņu **AL1** vai **AL2**, lai aktivizētu vai deaktivizētu modinātāja taimeri.

- ↳ Ja modinātāja taimeris tiek deaktivizēts, modinātāja indikators izslēdzas.
- ↳ Modinātājs nākamajā dienā zvina atkal.

### Modinātāja atlikšana

Kad modinātājs zvina, nospiediet taustiņu **SNOOZE**.

- ↳ Modinātājs iesnaužas un atkārti zvanišanu deviņas minūtes vēlāk.

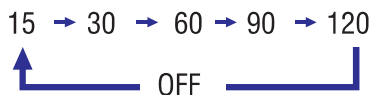
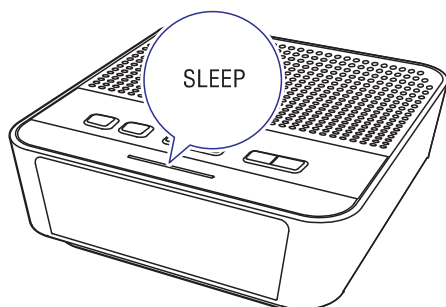
### Miega taimera iestatīšana

Šis radio pulkstenis var automātiski pārslēgties gaidstāves režīmā pēc iepriekšnoteikta laika posma.

- Atkārtoti spiediet taustiņu **SLEEP**, lai izvēlētos laika posmu (minūtēs).
  - ↳ Kad izvēlētais laika posms ir pagājis, radio pulkstenis automātiski pārslēdzas gaidstāves režīmā.

#### Lai deaktivizētu miega taimeru:

- Atkārtoti spiediet taustiņu **SLEEP**, līdz displejā parādās paziņojums **[OFF]** (izslēgts).



## 7. Informācija par precī



### Piezīme

- Informācija par precī var tikt mainīta bez iepriekšēja brīdinājuma.

## Specifikācijas

### Pastiprinātājs

Nominālā izvades jauda 200 mW RMS

### Uztvērējs (FM)

Uztveršanas diapazons 87,5 – 108 MHz

Uztveršanas skala 100 KHz

Jutība

- Mono, 26 dB S/T attiecība < 22 dBf

- Stereo, 46 dB S/T attiecība < 51,5 dBf

Kopējie harmoniskie kropļojumi < 3 %

Signāla – trokšņa attiecība > 50 dBA

## Vispārīga informācija

Mainstrāvas barošanas padeve (barošanas adapteris) Ražotājs (zīmola nosaukums): Philips; Modelis: AS030-060-EE050 vai EML0600500; Ievade: 100 – 240 V~, 50/60 Hz, 0,15 A; Izvade: 6 V === 0,5 A

Elektroenerģijas patēriņš darbības režīmā < 5 W

Elektroenerģijas patēriņš gaidstāves režīmā < 1 W

Izmēri:

- Galvenā ierīce (P x A x D) 130 x 46 x 130 mm

Svars:

- Galvenā ierīce 0,3 kg

## 8. Darbības traucējumu novēršana

---



### Brīdinājums

- Nekad nenoņemiet šīs ierīces korpusu.

Lai saglabātu garantijas derīgumu, nekad nemēģiniet remontēt ierīci pašu spēkiem.

Ja šīs ierīces lietošanas laikā rodas tās darbības traucējumi, pirms sazināties ar servisa centru, lūdzu, vispirms pārbaudiet tālāk uzskaitītos punktus. Ja problēma netiek atrisināta, dodieties uz Philips interneta vietni ([www.philips.com/support](http://www.philips.com/support)). Kad sazināties ar Philips, pārliedzinieties, vai ierīce atrodas netālu un vai jums ir pieejami modeļa un sērijas numuri.

### Nav barošanas padeves

- Pārliedzinieties, vai ierīces maiņstrāvas barošanas vada kontaktdakša ir pareizi pievienota.
- Pārliedzinieties, vai elektrotīkla rozetē ir elektrība.

### Nav skaņas

- Noregulējiet skaļumu.

### Ierīce nereaģē

- Atvienojiet un atkārtoti pievienojiet maiņstrāvas barošanas vada kontaktdakšu, tad atkārtoti ieslēdziet ierīci.

### Slikta radio uztveršana

- Palieliniet attālumu starp ierīci un savu televizoru vai videomagnetofonu.
- Pilnībā izvelciet FM antenu.

### Modinātājs nedarbojas

- Iestatiet pareizu pulksteņa/modinātāja laiku.

### Pulksteņa/modinātāja iestatījums ir izdzēsts

- Ir bijis elektrības pārrāvums, vai arī ir tikusi atvienota elektriskās barošanas vada kontaktdakša.
- Atkārtoti iestatiet pulksteni/modinātāju.





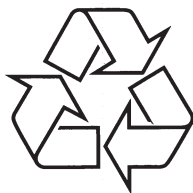


Specifikācijas var tikt mainītas bez brīdinājuma.

2014 © WOOX Innovations Limited.

Visas tiesības patur autors.

Philips un Philips vairoga emblēma ir Koninklijke Philips N.V. reģistrētas preču zīmes, un WOOX Innovations Limited tās izmanto saskaņā ar Koninklijke Philips N.V. licenci.



Apmeklējiet Philips internetā  
<http://www.philips.com>