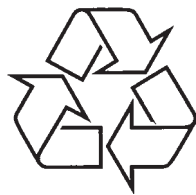


Stacionari Grojimo Sistema Nešiojamam Grotuvui

AJ 300D

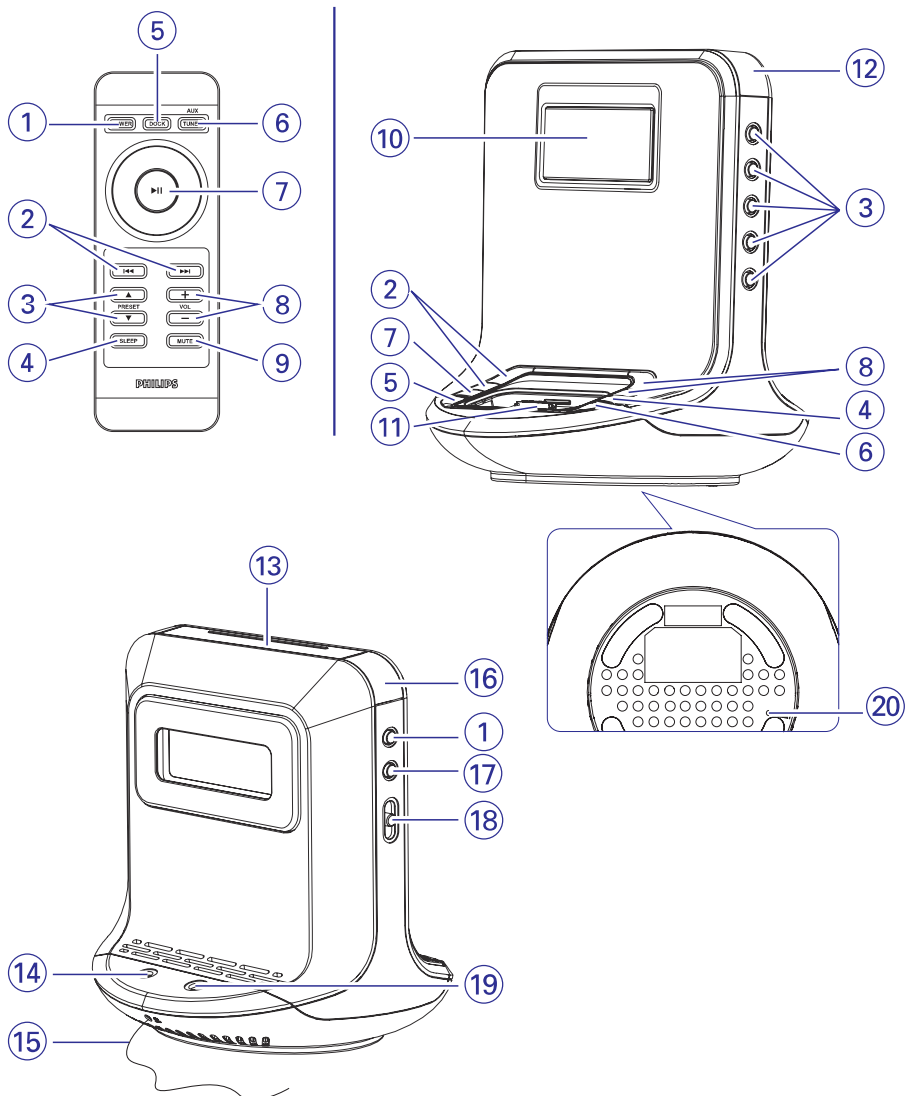


Daugiau apie firmos "Philips" gaminius galite sužinoti
pasauliniame Interneto tinkle. Svetainės adresas:
<http://www.philips.com>

Naudojimosi instrukcijų knygelė

SCHEMAS

1



INFORMCIJA

APLINKOSAUGOS INFORMACIJA

Pakuotėje nėra panaudota nereikalingų medžiagų. Pakuotę galite lengvai išskirstyti į tris medžiagas: kartoną, polistirolą ir plastiką.

Jūsų įrenginys sudarytas iš medžiagų, kurios gali būti perdirbtos tame besispecializuojančioje įmonėje. Prašome susižinoti vietines taisykles, nustatančias pakuotės, maitinimo elementų bei senų įrenginių išmetimo tvarką.

SENO PRODUKTO IŠMETIMAS

Jūsų produktas pagamintas iš aukštos kokybės medžiagų ir komponentų, kurie gali būti perdirbti arba panaudoti dar kartą.

Jeigu šis nubraukto konteinerio simbolis yra prie produkto, tai reiškia, kad produktas pagamintas pagal Europos Direktyvą 2002/96/EC.

Prašome pasidomėti apie vietinę elektros ir elektroninių prietaisų išmetimo/surinkimo tvarką.

Prašome laikytis vietinių taisyklių ir neišmesti senų įrenginių kartu su kitomis buitinėmis šiukšlėmis. Teisingas senų produktų išmetimas nedarys žalos aplinkai ir žmonių sveikatai.



PROBLEMŲ SPRENDIMAS

Jeigu įrenginys neveikia taip, kaip turėtų, pirmiausia patikrinkite visus apačioje aprašytus punktus, ir tik po to neškite jį taisyti. Jeigu jums nepasiseka ištaisyti gedimo naudojant patarimus apačioje, susisiekite su pardavėju arba serviso centru.

ĮSPĖJIMAS: Neatidarinėkite įrenginio, nes galite patirti elektros iškvovą. Jokiais būdais nebandykite taisyti įrenginio patys, nes taip panaikinsite jam suteiktą garantiją.

Nėra garso.

- Nenustatytas garsumas.
- Nustatykite garsumą (VOLUME).
- Garsas išjungtas.
- Paspauskite "MUTE" mygtuką nuotolinio valdymo pulte.

Ekrane trikdžiai / nereaguojama į mygtukų paspaudimus

- Elektros perkrova.
- Ištraukite elektros maitinimo laidą, tada vėl jį įkiškite.

Trūkinėjantis garsas per FM transliaciją

- Silpnas signalas.
- Ištieskite ir nureguliuokite laidinę anteną.

Neveikia žadintuvas

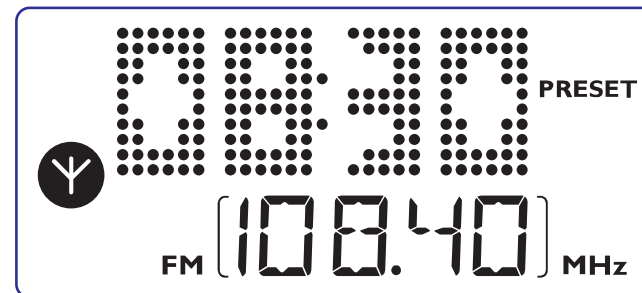
- Nenustatytas žadintuvo laikas/režimas.
- Skaitykite skyrių **ŽADINTUVO NUSTATYMAS** (Apple iPod ir Philips GoGear SA9100 ir SA9200 režimais).
- Per mažas radijo garsumo lygis.
- Padidinkite garsumo lygį.

Įstatyto grotuvo valdymas

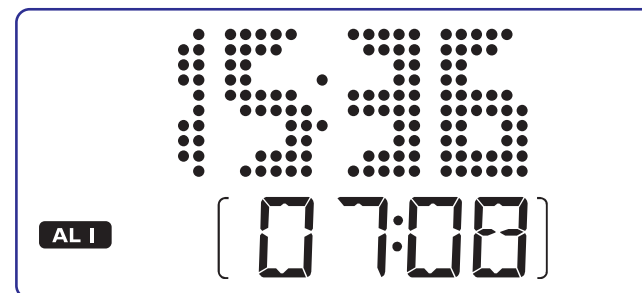
- Įstatyto grotuvo negalite valdyti naudodamiesi AJ3000D prietaiso arba nuotolinio valdymo pultelio mygtukais.
- Ant AJ3000D prietaiso arba nuotolinio valdymo pultelio esančiais mygtukais galėsite kontroliuoti tik audio failų, esančių grotuve, grojimą. Norėdami valdyti patį meniu, tai turėsite daryti spausdami mygtukus ant paties grotuvo.
- Kai kurie AJ3000D prietaiso nei nuotolinio valdymo pultelio mygtukai neveikia.
- Veik tik šie mygtukai (▶▶, ◀◀, ▶▶ ir VOLUME). Philips GoGear atveju neveiks ir greitas prasukimas į priekį/atgal.

SCHEMAS

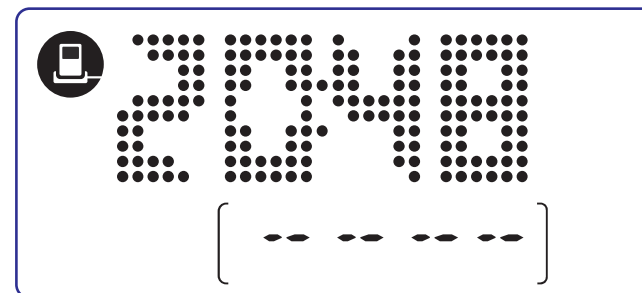
2



3



4



PATEIKTI PRIEDAI

- 1 X AC/DC 18V adapteris
(Įvestis: 100-240V ~50/60Hz 800mA, Išvestis: 18V == 1.6A)
- Nešiojamo grotuvo montavimo sistema
 - 1 X Apple iPod montavimui (gamykliškai instaliuota į AJ300D); 1 X Philips GoGear grotuvo montavimui
 - montavimo adapteriai (8 skirtingi adapteriai įvairiems iPod tipams ir 4 skirtingi adapteriai įvairiems Philips GoGear tipams).
- 1 X AUX-IN laidas

VALDYMAS (žiūrėkite 1 pav.)

1. POWER

- Įjungia sistemą arba išjungia ją į budėjimo režimą
- išjungia veikiantį žadintuvo skambutį arba radiją 24-ioms valandoms.
- išjungia užmiegantį "sleep" taimerį

2. ⏪ / ⏩

- Pareguliuoja laiką / žadintuvo įsijungimo laiką
- Pasirenka prieš tai einančią / kitą dainą nešiojamo grotuvo režime.
- Greitai prasuka pirmyn / atgal nešiojamo grotuvo režime.

3. PRESET 1-5

- Išsaugo, atšaukia ir parodo radijo stoties informaciją.

4. SLEEP

- Įjungia "sleep" taimerio išsijungimo režimą
- Išjungia "sleep" taimerio išsijungimo režimą

5. DOCK

- Pasirenka nešiojamo grotuvo režimą: Apple iPod arb Philips GoGear.

6. TUNER / AUX

- Pasirenka FM radijo režimą
- Pasirenka AUX režimą

7. ⏸

- Pradeda/ laikinai sustabdo grojimą nešiojamo grotuvo režime.
- Pasirenka 12 arba 24 valandų režimą.

8. VOL +/-

- Pareguliuoja garsumo lygį

9. MUTE

- laikinai išjungia garsą arba jį sugrąžina.

10. Ekranėlis

- Rodo laiką / žadintuvo įsijungimo laiką bei bendrą grotuvo informaciją

BENDRA PRIEŽIŪRA IR SAUGUMAS

- Pastatykite įrenginį šalia elektros lizdo, kad galėtumėte jį patogiai įjungti į elektros tinklą.
- Ant aparato negali lašėti ir tykšti skysčiai.
- Saugokite įrenginį ir maitinimo elementus nuo drėgmės, lietaus, smėlio arba didelio karščio, sukkelto šildytuvų arba tiesioginių saulės spindulių.
- Norėdami nuvalyti įrenginį, naudokite sausą medžiagą. Nenaudokite valiklių, kurių sudėtyje yra alkoholio, amoniako, benzolo arba šlifuojamo pobūdžio medžiagų, nes taip galite nepataisomai sugadinti įrenginio paviršius.

SPECIFIKACIJOS

Dažnio atsakas.....80 Hz – 20 KHz

Garso suspaudimo lygis.....90 dB @ 1m

IŠSIJUNGIMO FUNKCIJA “SLEEP“

Šis įrenginys turi integruotą “sleep“ išsijungimo taimerį, leidžiantį įrenginiui automatiškai išsijungti po tam tikro nustatyto laiko. Galimi penki “sleep“ nustatymai.

“Sleep“ funkcijos nustatymas ir išjungimas

1. Grojimo metu nustatykite savo taimerį pakartotinai spausdami **SLEEP** mygtuką tol, kol pamatysite norimą taimerio laiką.
→ Galimi šie pasirinkimai (laikas minutėmis):
120 → 90 → 60 → 30 → 15 → OFF → 120
2. Įrenginys automatiškai išsijungs po nustatyto laiko.
3. Norėdami atšaukti įrenginio išsijungimo (taimerio) funkciją, spauskite
– **POWER**
– **SLEEP** vieną arba kelis kartus, kol užrašas “SLEEP“ dings iš ekranėlio.

“RESET“ FUNKCIJA (GAMYKLINIŲ NUSTATYMŲ ATSTATYMAS)

Jei jūsų įrenginys netyčia būtų paveiktas pašalinių trukdžių, tokių kaip statinis įsielektrėnimas nuo kilimo, griaustinio ir pan., **RESET** mygtuko pagalba galėsite panaikinti visus buvusius nustatymus ir vėl naudotis įrenginiu.

- Naudodamiesi tušinuku paspauskite **RESET** mygtuką, esantį skylutėje įrenginio apačioje.

PAPILDOMO ĮRENGINIO PRIJUNGIMAS

Per AJ300D garsiakalbius galėsite klausytis ir papildomai prijungto įrenginio.

1. Du kartus spustelkite **TUNER/AUX** mygtuką, kad pasirinktumėte AUX režimą.
2. Naudodamiesi pateiktu AUX-IN laidu sujunkite AJ300D grotuvo **AUX IN** lizdą su AUDIO OUT arba ausinių lizdu, esančiu prijungtame įrenginyje (tai gali būti CD grotuvas arba VCR grotuvas ir pan.).

VALDYMAS (žiūrėkite 1 pav.)

11. **Nešiojamo grotuvo jungtis (30 “smeigtukų”)**
 - Nešiojamo iPod / GoGear grotuvo prijungimui.
12. **ALM 2**
 - aktyvuoja / patvirtina ALARM 2 žadintuvo nustatymus
 - parodo ALARM 2 žadintuvo laiką
 - išjungia žadintuvą
13. **REPEAT ALARM / BRIGHTNESS CONTROL**
 - Paspaudus išjungia žadintuvą 9-ioms minutėms
 - Pakeičia ekranėlio apšvietimo ryškumo lygį
14. **Maitinimo laido lizdas**
 - lizdas AC/DC 18V maitinimo laidui įkišti.
15. **Laidinė antena**
 - pagerins FM bangų radijo transiācijas.
16. **ALM 1**
 - aktyvuoja / patvirtina ALARM 1 žadintuvo nustatymus
 - parodo ALARM 1 žadintuvo laiką
 - išjungia žadintuvą
17. **TIME SET**
 - aktyvuoja / patvirtina laikrodžio / datos nustatymus
18. **(Žadintuvo režimas) DOCK-BUZZER-TUNER**
 - Pasirenka žadintuvo skambučio režimą: įmontuotas nešiojamas grotuvas, skambutis arba radijas.
19. **AUX IN lizdas (3.5mm)**
 - papildomo audio šaltinio prijungimui.
20. **RESET**
 - Laikrodžio nustatymų ištrynimui.

MAITINIMAS

Maitinimo Adapteris

1. Prijunkite maitinimo adapterį prie įrenginio **DC 18V** lizdo ir prie elektros lizdo.

Naudingi patarimai: Norėdami nesugadinti įrenginio, naudokite tik pateiktą adapterį!

Informacija nurodanti įrenginio tipą yra įrenginio apačioje.

MAITINIMAS

Nuotolinio valdymo pultas

Svarbu!

- **Prieš pradėdami naudoti nuotolinio valdymo pulteliu, nuimkite apsauginę plokštelę, kaip parodyta paveikslėlyje.**
 - **Jei nuotolinio valdymo pultas tinkamai neveiks arba jei sumažės jo veikimo nuotolis, pakeiskite maitinimo elementus naujais (CR2025) tipo elementais.**
1. Nuimkite dangtelį, kaip parodyta paveikslėlyje.
 2. Įdėkite naujus maitinimo elementus, tinkamai suderindami puses pagal "+" ir "-" ženklus, ir grąžinkite į vietą elementų dangtelį. Uždėkite atgal dangtelį, įsitikindami, jog maitinimo elementai tvirtai ir tinkamai laikosi savo vietose. Įrenginys paruoštas naudojimui.



Maitinimo elementuose yra cheminių medžiagų, tad prieš išmesdami tinkamai jais pasirūpinkite.

ATSARGINIS VIDINIS MAITINIMAS

Šios funkcijos pagalba visos atmintyje išsaugotos radijo stotys, laiko bei žadintuvo nustatymai, esant elektros maitinimo sutrikimui, išliks įrenginio atmintyje iki 10 minučių. Tačiau bus išjungtas radijo laikrodis bei ekranėlio apšvietimas.

Jei maitinimas yra atstatomas po 10 minučių, o ekrane matysite:

- Mirksintį laiką – tai reikš, kad laiko nustatymus jums teks nureguliuoti iš naujo.

ĮSPĖJIMAS

Matomas ir nematomas pavojingas spinduliavimas. Jei dangtelis nuimtas, nežiūrėkite į spinduliavimą.

Aukšta įtampa! Neatidarinėkite. Jūs rizikuojate patirti elektros iškvovą. Įrenginyje nėra dalių, kurias galite pataisyti patys.

Įrenginio modifikavimas gali sukelti kenksmingą EMC radiaciją arba kitą pavojingą efektą.

Šis įrenginys atitinka Europos Bendrijos nustatytus reikalavimus radijo trikdžiams.

NEŠIOJAMO GROTUVO REŽIMAS (žiūrėkite 4 pav.)

JUNGTIES ADAPTERIAI

Prieš įstatydami savo grotuvą į jungtį, įdėkite ir atitinkamą jungties adapterį, kad įstatomas grotuvas tvirtai laikytųsi.

Tinkamo jungties adapterio pasirinkimas

- iPod prijungimui yra pateikti 8 skirtingi adapteriai. Adapterio tipas nurodytas jo galinėje dalyje:
20GB, 40GB, 20/30GB photo, 40/60GB photo, 30GB video, 60GB video, mini ir "nano".
- Philips GoGear prijungimui yra pateikti 4 skirtingi adapteriai. Adapterio tipai nuo 1 iki 4 yra nurodytas jų galinėje dalyje. Šie numeriai nurodo Philips GoGear grotuvų tipą:
"1" = HDD6320/6330
"2" = HDD1420/1620/1630/1635/1820/1830/1835
"3" = HDD1840/1850
"4" = SA9100/SA9200

APPLE iPod / PHILIPS GoGear GROJIMAS NAUDOJANTIS AJ300D

1. Įstatykite suderinamo tipo iPod / GoGear grotuvą.
2. Paspauskite **DOCK** mygtuką, kad įjungtumėte nešiojamo grotuvo režimą.
- Įsitikinkite, kad esate įjungę Philips GoGear grotuvą, prieš pasirinkdami DOCK režimą.
→ AJ300D įrenginio ekranėlyje matysite užrašą "HDD", kai bus prijungtas GoGear grotuvas, arba matysite "iPod" užrašą, jei įstatėte iPod grotuvą.
3. Esant prijungtam iPod grotuvui, jis ims groti automatiškai.
- Esant prijungtam Philips GoGear grotuvui, spauskite **▶||** mygtuką, kad šis pradėtų groti, jei taip dar neatsitiko iki tol.

Pastabos:

- Nešiojamo grotuvo režime, jei per 15 minučių nebus įstatytas joks grotuvas, AJ300D įrenginys automatiškai išsijungs į budėjimo režimą.
- Naudojantis AJ300D įrenginio bei jo nuotolinio valdymo pulto (**▶||**, **◀◀**, **▶▶**) ir **VOLUME**) mygtukais, bus pasiekiamos šios grojimo funkcijos: Grojimo paleidimas / Laikinas sustabdymas (Play / Pause), prieš tai buvusios / tolimesnės dainos pasirinkimas, greitas prasukimas pirmyn / atgal (ši funkcija galima tik Apple iPod grotuvui) ir garsumo lygio reguliavimas.
- Naudodamiesi AJ300D įrenginio bei jo nuotolinio valdymo pulto (**▶||**, **◀◀**, **▶▶**) ir **VOLUME**) mygtukais, galėsite valdyti tik dainų turinį, esantį įstatytame nešiojamame grotuve.

APPLE iPod / PHILIPS GoGear PAKROVIMAS

Įstatę savo iPod / Philips GoGear grotuvą ir prijungę jį prie AJ300D įrenginio tuo pačiu metu ir pakrausite savo iPod / GoGear. Pakrovimas nepriklausys nuo to, ar įrenginys įjungtas, ar išjungtas į budėjimo režimą. Ūs gaidišanas režimā varat lādēt iPod/ GoGear un ieslēgtā AJ300D režimā.

ŽADINTUVO NAUDOJIMAS

PASIKARTOJANTIS ŽADINTUVAS

Šios funkcijos pagalba žadintuvą įsijungs pakartotinai kas 9-ias minutes.

- Žadintuvui įsijungus, vieną kartą paspauskite **REPEAT ALARM / BRIGHTNESS CONTROL**.
→ Žadintuvo veikimo metu ekranėlyje mirksės užrašas **ALM 1** arba **ALM 2**.
- Žadintuvą įsijungs pakartotinai tik jums norint (daugiausiai iki 6-ių kartų).

PILNAS ŽADINTUVO IŠJUNGIMAS

- Vieną arba kelis kartus paspauskite atitinkamai **ALM 1** arba **ALM 2** mygtukus, kol **ALM 1** arba **ALM 2** dings iš ekranėlio.

NEŠIOJAMO GROTUVO REŽIMAS (žiūrėkite 4 pav.)

Savo nešiojamą iPod / Philips GoGear grotuvą prijungę prie AJ300D įrenginio, grotuvu grojamos muzikos galėsite klausytis per galingus Hi-Fi sistemos garsiakalbius.

Svarbu!



- **AJ300D turi dviejų rūšių montavimo sistemas dviejų rūšių nešiojamiems grotuvams. Naudokite jas, kaip pavaizduota montavimo detalės viršuje, su Apple iPod arba Philips GoGear grotuvais.**

SUDERINAMI NEŠIOJAMI GROTUVAI

- Dauguma Apple iPod grotuvų, turinčių 30-ies smeigtukų jungtis, yra šie: 20GB, 40GB, 20/30GB photo, 40/60GB photo, 30GB video, 60GB video, mini ir "nano".
- Philips GoGear grotuvais su atitinkama jungtimi, yra šie:
 - HDD1420, HDD1620, HDD1630, HDD1635;
 - HDD1820, HDD1830, HDD1835;
 - HDD1840, 1850;
 - HDD6320, HDD6330
 - SA9100, SA9200

JUNGTIES PAKEITIMAS

iPod grotuvo jungtis yra gamykliškai įmontuota į AJ300D įrenginį. Philips GoGear vartotojai prieš naudodamiesi turės pakeisti šią jungtį komplekte pateikta Philips GoGear jungtimi.

1. Jungties jungiklį, esantį šalia jungties, nustatykite į padėtį .
2. Išimkite jungtį.
3. Teisingai įdėkite norimą jungtį. Tada jungtį laikykite tvirtai prispaudę ir tuo pačiu metu jungties jungiklį, grąžinkite į  padėtį.

BENDRAS VALDYMAS

Sistemos įjungimas

- Spauskite **POWER**.
→ Sistema įjungs tą šaltinį, kuris buvo pasirinktas paskutinį kartą.
- Spauskite **TUNER/AUX** arba **DOCK**.
→ Sistema įjungs pasirinktą šaltinį.

Sistemos išjungimas į budėjimo režimą

- Būdami bet kurio šaltinio režime, tiesiog spauskite **POWER**.

Laikinas garsumo išjungimas




- Nuotolinio valdymo pulte spauskite **MUTE** mygtuką, norėdami greitai išjungti garsą.
→ Grojimas bus tęsiamas be garso, o ekranėlyje bus rodomas **MUTE**.
- Norėdami grąžinti garsą, jūs tai galite atlikti tokiais būdais:
 - Dar kartą paspausdami **MUTE**.
 - Poreguliuodami garsumo nustatymus.
 - Pasirinkdami kitą šaltinį.

Ekranėlio apšvietimo ryškumas

Vieną arba kelis kartus nuspauskite **REPEAT ALARM / BRIGHTNESS CONTROL** mygtuką.

- Galėsite poreguliuoti ekranėlio apšvietimo ryškumą:
Bright → Low → Off → Bright
(*Šviesus → Tamsus → Išjungtas → Šviesus*)

LAIKRODŽIO IR DATOS NUSTATYMAS

1. Būdami bet kurio šaltinio režime, spauskite ir laikykite nuspaudę **TIME SET** mygtuką tol, kol ims mirksėti laiko skaitmenys.
2. Spauskite  mygtuką, kad pasirinktumėte 12 arba 24 valandų laikrodžio režimą.
3. Laikykite nuspaudę arba pakartotinai spauskite  /  mygtuką, kad nustatytumėte valandas.
4. Spauskite **TIME SET**, kad patvirtintumėte nustatymus.
→ Ims mirksėti minučių skaitmenys.
5. Kartokite **3-4 žingsnius**, kad užbaigtumėte minučių, metų, mėnesių bei dienų nustatymus.

TIUNERIS

1. Vieną kartą spauskite **TUNER/AUX** mygtuką, norėdami įjungti radiją (tik FM bangos).
→ Ekране matysite paskutinės klausytos radijo stoties dažnį. Taip pat, jei klausotės atmintyje išsaugotos radijo stoties, bus rodomas ir jos numeris. (Žiūrėkite 2 pav.).
2. Pareguliuokite garsumą, spausdami **VOL +/-** mygtuką.
3. Norėdami pasirinkti atmintyje išsaugotą radijo stotį, spauskite atitinkamą **PRESET** mygtuką (nuo 1 iki 5).

RADIJO STOTIES SURADIMAS

1. Nuspauskite ir laikykite nuspaudę **◀◀ / ▶▶** mygtuką, kol ekranelyje rodomas dažnis ims keistis.
→ Paieškos metu ekране matysite užrašą "Srch".
→ Kai bus surasta stotis su pakankamai stipriu radijo signalu, ekране matysite jos dažnį.
- Norėdami nustatyti stotį su silpnu signalu, spauskite **◀◀ / ▶▶** mygtuką kelis kartus tol, kol rasite geriausią signalą.

Norėdami pagerinti signalo transliaciją (FM):

Ištieskite ir reguliuokite laidinę anteną, kol rasite optimalų signalą.

RADIJO STOČIŲ IŠSAUGOJIMAS ATMINTYJE

Atmintyje galite išsaugoti iki 5 radijo stočių.

1. Nureguliuokite norimą radijo stotį (skaitykite skyrių "RADIJO STOTIES SURADIMAS").
2. Norėdami surastą stotį išsaugoti atmintyje, spauskite ir palaikykite nuspaudę **PRESET** 1-5 mygtuką tol, kol išgirsite įrenginį supypsint du kartus.
→ Ekranelyje matysite išsaugotos radijo stoties numerį.
3. Kartokite 1-2 žingsnius, norėdami išsaugoti kitas stotis.
→ Atmintyje išsaugotą stotį galėsite ištrinti jos vietoje išsaugodami kitą stotį.
4. Norėdami klausytis atmintyje išsaugotos radijo stoties, spauskite **PRESET** 1-5 mygtuką (arba **PRESET** ▼ / ▲ nuotolinio valdymo pulste).
→ Norėdami pamatyti laikrodį, spauskite **▶▶▶** mygtuką, esantį ant įrenginio.

ŽADINTUVO NAUDOJIMAS

BENDRAI

Vienu metu galėsite iš karto nustatyti du žadintuvus. Tai naudinga, jei, pavyzdžiui, jums reikia pabusti skirtingu laiku savaitės dienomis ir savaitgaliais. Taip pat galėsite nustatyti skirtingus žadinimo režimus:

- tiunerio režimas
- pypsėjimo režimas. Šiame režime suveikio pypsėjimo signalo dažnis didės palaipsniui.
- nešiojamo grotuvo režimas (tinka tik esant Apple iPod ir Philips GoGear SA9100 ir SA9200).

ŽADINTUVO NAUDOJIMAS

ŽADINTUVO LAIKO NUSTATYMAS (žiūrėkite 3 pav.)

1. Būdami bet kuriame režime spauskite **ALM 1** arba **ALM 2** ir laikykite nuspaudę dvi sekundes.
→ Ims mirksėti **ALM 1 / ALM 2** valandų skaitmenys. Taip pat mirksės ir žadintuvo režimo ikona.
2. Laikykite nuspaudę arba kelis kartus spauskite **◀◀ / ▶▶** mygtuką, kad nustatytumėte valandas.
3. Spauskite **ALM 1** arba **ALM 2**, kad patvirtintumėte nustatymus.
→ Ims mirksėti **ALM 1 / ALM 2** minučių skaitmenys. Taip pat mirksės ir žadintuvo režimo ikona.
4. Laikykite nuspaudę arba kelis kartus spauskite **◀◀ / ▶▶** mygtuką, kad nustatytumėte minutes.
5. Spauskite **ALM 1** arba **ALM 2**, kad patvirtintumėte nustatymus.

ŽADINTUVO REŽIMO PASIRINKIMAS

1. Spauskite **POWER**, kad išjungtumėte įrenginį į budėjimo režimą.
2. Pasirinkite žadintuvo režimą: nešiojamo grotuvo režimą (tinka tik esant Apple iPod ir Philips GoGear SA9100 ir SA9200), radiją arba pypsėjimą, spausdami **DOCK-BUZZER-TUNER** jungiklį.
- Nustatyti žadintuvo įsijungimo laiku automatiškai įsijungs nešiojamo grotuvo režimas (tinka tik esant Apple iPod ir Philips GoGear SA9100 ir SA9200), radijas arba pypsėjimas.

Naudingi patarimai:

- Jei pasirinkote **TUNER** režimą žadintuvui, prieš jį išjungdami įsitikinkite, kad tinkamai nureguliuote radijo stotį.
- Jei pasirinkote **nešiojamo grotuvo režimą** (tinka tik esant Apple iPod ir Philips GoGear SA9100 ir SA9200), įsitikinkite, kad **nešiojamą grotuvą tinkamai įstatėte į įrenginį. Priešingu atveju bus automatiškai pasirinktas pypsėjimo režimas.**
- Norėdami pasitikrinti **ALM1** ir **ALM2** žadintuvų nustatymus, spauskite **ALM1** arba **ALM2** mygtuką.

ŽADINTUVO IŠJUNGIMAS

Žadintuvą išjungti galite trim būdais. Žadintuvui pradėjus veikti bus aktyvuota "24-hour ALARM RESET" (žadintuvo išjungimas 24-ioms valandoms) funkcija. Funkcija bus negalima tik tuo atveju, jei pilnai išjungtumėte žadintuvą. Funkcija automatiškai įsijungs praėjus 59-ioms minutėms nuo to, kai jūsų žadintuvus suskambėjo pirmą kartą.

ŽADINTUVO IŠJUNGIMAS 24H

Jei norite išjungti žadintuvą, tačiau pageidaujate, kad jis veiktų tuo pačiu metu kitą dieną:

- Paspauskite **POWER** mygtuką.