

Alltid redo att hjälpa till

Registrera din produkt och få support på
www.philips.com/support



AJ2000



Användarhandbok

PHILIPS

Innehållsförteckning

1 Viktigt	2
Säkerhet	2

2 Din klockradio	3
Introduktion	3
Förpackningens innehåll	3
Översikt över klockradion	4

3 Komma igång	5
Sätta i batteriet	5
Ansluta strömmen	5
Ställa in klockan	6
Slå på	6

4 Lyssna på FM-radio	7
Förbereda FM-antenn	7
Ställa in FM-radiokanaler	7
Lagra FM-radiokanaler automatiskt	7
Lagra FM-radiokanaler manuellt	7
Välj en förinställd FM-radiokanal.	8
Justera volymen	8

5 Ställa in larmtimer	9
Ställa in larm	9
Aktivera/avaktivera larmtimern	9
Använda snooze-funktionen	9

6 Övriga funktioner	10
Ställa in insomningstimer	10
Justera ljusstyrkan för skärmen	10

7 Produktinformation	11
Specifikationer	11

8 Felsökning	12
---------------------	----

9 Obs!	13
Ta hand om miljön	13

1 Viktigt

Säkerhet



Varning

- Ta aldrig bort höljiet på den här klockradion.
 - Smörj aldrig någon av klockradions delar.
 - Placera aldrig klockradion ovanpå annan elektrisk utrustning.
 - Skydda klockradion mot direkt solljus, öppna lågor och värme.
 - Se till att du alltid har nätsladden, kontakten och adaptern lättillgängliga så att du kan koppla ur klockradion från eluttaget.
-
- Läs och följ dessa instruktioner.
 - Se till att det finns tillräckligt med fritt ventilationsutrymme runt klockradion.
 - Använd endast kringutrustning och tillbehör som är godkända av leverantören.
 - Använd endast den strömförsörjning som finns angiven i användarhandboken.
 - Dra ur kontakten till klockradion vid åskväder samt när den inte ska användas på länge.
 - **WARNING!** Batterianvändning – Undvik batteriläckage, som kan ge upphov till personskada, skada på egendom eller på klockradion:
 - Installera batteriet på rätt sätt med + och - enligt markeringarna på klockradion.
 - Ta bort batteriet när klockradion inte ska användas på länge.
 - Batteriet bör inte utsättas för stark hetta, till exempel solsken eller eld.
 - Utsätt inte klockradion för vattendroppar eller vattenstrålar.
 - Placera inga potentiellt skadliga föremål på klockradion (t.ex. vattenfyllda kärl eller levande ljus).
 - Om adaptern används som fränkopplingsenhet ska den vara lätt att komma åt.

Varning! Barn kan svälja batterierna!

- Enheten kan innehålla ett myntformat batteri/knappcells batteri som kan sväljas av misstag. Förvara alltid batteriet utom räckhåll för barn! Om någon av misstag sväljer batteriet kan det orsaka allvarlig skada eller dödsfall. Allvarliga inre brännskador kan uppstå inom två timmer efter förtäring.
- Om du misstänker att ett batteri har svalts eller kommit in i kroppen på annat vis ska du omedelbart uppsöka läkare.
- När du byter batterier ska du alltid se till att både använda och nya batterier är utom räckhåll för barn. Se till att batterifacket är ordentligt stängt efter att du har bytt batteri.
- Om batterifacket inte går att stänga ordentligt ska du inte fortsätta att använda produkten. Förvara utom räckhåll för barn och kontakta tillverkaren.



Kommentar

- Typplattan sitter på baksidan av apparaten.

2 Din klockradio

Gratulerar till din nya produkt och välkommen till Philips! Genom att registrera din produkt på www.philips.com/welcome kan du dra nytta av Philips support.

Introduktion

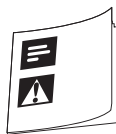
Med den här klockradion kan du:

- lyssna på FM-radio
- Visa tid; och
- ställa in två larm.

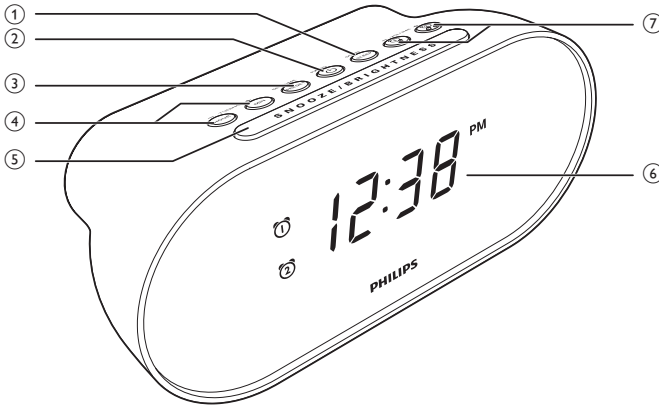
Förpackningens innehåll

Kontrollera och identifiera innehållet i förpackningen:

- Klockradio
- Tryckt material



Översikt över klockradion



① SCAN/SLEEP

- Sök efter och lagra radiokanaler automatiskt.
- Ställa in insomningstimer.

② ☼ / RADIO

- Slå på eller stänga av radion.

③ SET TIME/PRESET

- Ange tid.
- Lagra FM-radiokanaler manuellt.
- Välja en snabbvals kanal (radio).

④ HOUR/MIN/- TUNING +

- Ställ in timme och minut.
- Ställa in FM-radiokanaler.

⑤ SNOOZE/BRIGHTNESS

- Använda snooze-funktionen.
- Justera ljusstyrkan för teckenfönstret.

⑥ Teckenfönster

- Visa aktuell status.

⑦ 🔊 / 🔊 /- VOLUME +

- Ställ in larm.
- Aktivera eller avaktivera larmtimer.
- Justera volymen.

3 Komma igång

Följ alltid anvisningarna i det här kapitlet i rätt följd.

Sätta i batteriet

! Var försiktig

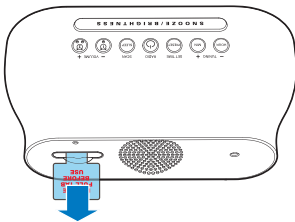
- Risk för explosion! Håll batteriet borta från värme, solljus och eld. Släng aldrig batteriet i eld.
- Risk för explosion om batteriet sätts tillbaka fel. Byt endast ut med samma eller motsvarande typ.
- Batteriet innehåller kemikalier; så se till att kassera det på rätt sätt.

☰ Kommentar

- Du kan endast använda nätström som strömförsörjning. Litiumjonbatteriet CR2032 kan bara säkerhetskopiera tid- och larminställningar.
- När du kopplar bort strömförsörjningen släcks bakgrundsbelysningen.

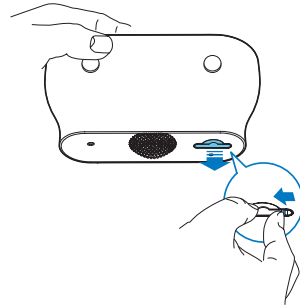
Vid första användningen:

Ta bort skyddsfliken för att aktivera batteriet.

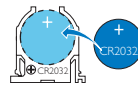


Byta ut batteriet:

- 1 Tryck på klämman till vänster och dra ut batterifacket.



- 2 Sätt i ett batteri CR2032 med polerna (+/-) åt rätt håll enligt markeringen.

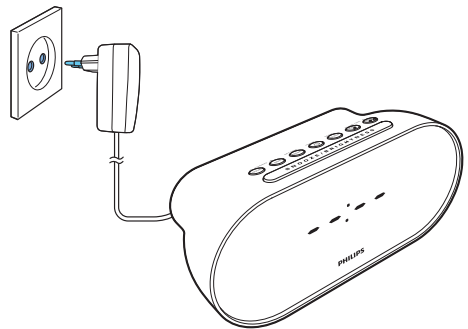


Ansluta strömmen

! Var försiktig

- Risk för produktskada! Kontrollera att nätspänningen motsvarar den spänning som är angiven på klockradions bak- eller undersida.
- Risk för elektriska stötar! När du kopplar bort nätkontakten ska du alltid dra ut kontakten ur uttaget. Dra aldrig i sladden.

Anslut nätadaptern till vägguttaget.



Ställa in klockan

- 1 I standbyläge trycker du på **SET TIME** i mer än två sekunder för att aktivera klockinställningsläget.
↳ [24H] börjar blinka.
- 2 Ställ in 12- /24-timmarsvisning genom att trycka på **hour** eller **MIN**.
- 3 Bekräfta genom att trycka på **SET TIME**.
- 4 Tryck på **hour** och **MIN** flera gånger för att ställa in timmar och minuter.
- 5 Bekräfta genom att trycka på **SET TIME**.
↳ Den inställda tiden visas.

Slå på

Tryck på ϕ igen om du vill slå på enheten.
↳ Produkten försätts i FM-radioläge.

Växla till ECO-standbyläge

Tryck på ϕ igen för att växla till ECO-standbyläge.
↳ Klockan visas (om den är inställd).

4 Lyssna på FM-radio

Förbereda FM-antenn

Dra ut antennen helt och justera dess placering för att få bättre mottagning.



Kommentar

- Undvik störningar genom att placera antennen så långt bort som möjligt från andra elektriska apparater.

Ställa in FM-radiokanaler

- 1 Tryck på **RADIO** om du vill slå på FM-radion.
- 2 Håll **-TUNING +** nedtryckt i två sekunder.
↳ Klockradion ställer automatiskt in en station med bra mottagning.
- 3 Upprepa steg 2 om du vill ställa in fler radiokanaler.

Så här ställer du in en kanal manuellt:

Välj en frekvens genom att trycka på **-TUNING +** upprepade gånger i radioläge.

Lagra FM-radiokanaler automatiskt

Kommentar

- Du kan lagra högst 20 FM-radiokanaler.

Håll **SCAN** intryckt i två sekunder i FM-radioläge.

- ↳ Klockradion lagrar automatiskt alla tillgängliga FM-radiokanaler.
- ↳ Den första tillgängliga kanalen sänds automatiskt.

Lagra FM-radiokanaler manuellt

Kommentar

- Du kan lagra högst 20 FM-radiokanaler.

- 1 I FM-radioläget ställer du in en FM-radiokanal.
- 2 Håll **PRESET** nedtryckt i två sekunder.
↳ Snabbvalsnumret börjar blinka.
- 3 Tryck på **HOUR** eller **MIN** för att välja ett nummer.
- 4 Bekräfta genom att trycka på **PRESET** igen.
- 5 Repetera steg 1 till 4 för att lagra andra stationer.

Kommentar

- Om du vill ta bort en förinställd kanal, lagrar du en annan station på samma plats.

Välj en förinställd FM-radiokanal.

I FM-radioläget trycker du på **PRESET** upprepade gånger för att välja en snabbvals kanal.

Justera volymen

Medan du lyssnar på FM-radion trycker du på **-VOLUME +** upprepade gånger för att öka eller minska volymen.

5 Ställa in larmtimer

Ställa in larm

Du kan ange två larm som ringer vid olika tider.



Kommentar

- Se till att du har ställt klockan rätt.

- 1 I standbyläge håller du eller nedtryckt i två sekunder för att aktivera larminställningsläget.
↳ Siffrorna för timmar och minuter och larmikonen (eller) börjar blinka.
- 2 Tryck på **hour** och **min** upprepade gånger för att ställa in timme och minut.
- 3 Bekräfta genom att trycka på eller .
- 4 Tryck på **hour** eller **min** för att välja en larmkälla: summer eller den senaste FM-kanalen du lyssnade på.
- 5 Bekräfta genom att trycka på eller igen.



Tips

- Larmsignalens volym kan inte justeras utan den ökar gradvis för att skapa en skonsam väckning.

Aktivera/avaktivera larmtimern

Tryck upprepade gånger på eller för att aktivera eller avaktivera larmtimern.

- ↳ Ikonen för väckarklockan (eller) visas om larmtimern är på och försvinner om den är av.
- Om du vill stoppa larmet trycker du på motsvarande alternativ, eller .
- ↳ Alarmet ljuder igen nästföljande dagar.

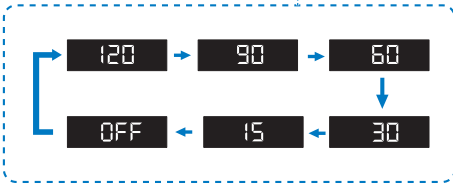
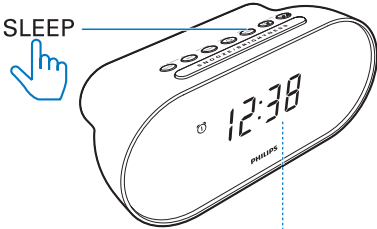
Använda snooze-funktionen

Tryck på **SNOOZE** när larmet ljuder.

- ↳ Snooze-funktionen aktiveras och larmet ljuder igen nio minuter senare.

6 Övriga funktioner

Ställa in insomningstimer



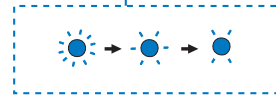
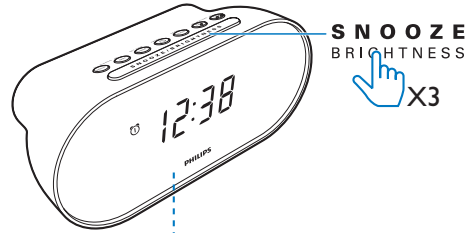
Tryck på **SLEEP** flera gånger för att välja insomningstimerperiod (i minuter).

↳ Klockradion växlar till standbyläge automatiskt efter den förinställda perioden.

Avaktivera insomningstimer:

I inställningsläget för insomningstimer trycker du på **SLEEP** flera gånger tills **[OFF]** (av) visas.

Justera ljusstyrkan för skärmen



Tryck på **BRIGHTNESS** upprepade gånger för att välja olika nivåer för ljusstyrka:

- Hög
- Medelstor
- Låg

7 Produktinformation



Kommentar

- Produktinformationen kan komma att ändras utan föregående meddelande.

Specifikationer

Förstärkare

Utgående märkeffekt	0,7 W RMS
Frekvensomfång	75 Hz – 12,5 kHz, ±3 dB

Radio

Mottagningsområde (FM)	87,5 – 108 MHz
Inställningsområde	50 kHz
– Mono, 26 dB S/N-förhållande	< 22 dBf
Sökselektivitet	< 35 dBf
Total harmonisk distorsion	< 2 %
Signal/brusförhållande	> 50 dB

Högtalare

Högtalarimpedans	8 ohm
Högtalarelement	1 × 1,5 tum fullt frekvensomfång
Känslighet	81+3 dB/m/W

Allmän information

Strömförsörjning (nätagadapter)	Märke: PHILIPS
	Modell: GQ05- 050050-AG
	Ineffekt: 100–240 V~ 50/60 Hz 0,3 A max
	Uteffekt: DC 5 V, 500 mA
Effektförbrukning vid användning	1,5 W
Effektförbrukning i ECO Power-standbyläge	< 1 W
Mått – Huvudenhet (B × H × D)	185 × 85 × 81 mm
Vikt – Huvudenhet	0,3 kg

8 Felsökning



Varning

- Ta aldrig bort enhetens hölje.

Försök aldrig reparera systemet själv. Om du gör det gäller inte garantin. Om du får problem när du använder enheten ska du kontrollera följande innan du begär service. Om problemet kvarstår går du till Philips webbplats (www.philips.com/support). När du kontaktar Philips bör du ha både enheten och modell- och serienumret till hands.

Ingen ström

- Kontrollera att strömkabeln på klockradion är korrekt ansluten.
- Kontrollera att det finns ström i nätuttaget.

Inget svar från klockradion

- Koppla från och återanslut nätkontakten och slå sedan på klockradion igen.

Dålig radiomottagning

- Håll klockradion borta från andra elektroniska enheter för att undvika radiostörning.
- Dra ut radioantennen helt och justera den.

Larmet fungerar inte

- Ställ in klockan/larmet rätt.

9 Obs!

Eventuella förändringar av den här enheten som inte uttryckligen har godkänts av Gibson Innovations kan frånta användaren rätten att använda utrustningen.

Gibson Innovations deklarerar härmed att produkterna uppfyller alla viktiga krav och andra relevanta villkor i direktivet 2014/53/EU. Du hittar deklarationen om överensstämmelse på www.philips.com/support.

Ta hand om miljön

Kassering av din gamla produkt och batterier



Produkten är utvecklad och tillverkad av högkvalitativa material och komponenter som både kan återvinnas och återanvändas.



Den här symbolen innebär att produkten omfattas av EU-direktivet 2012/19/EU.



Den här symbolen innebär att produkten innehåller batterier som omfattas av EU-direktivet 2013/56/EU och som inte får slängas bland hushållssoporna.

Ta reda på var du kan hitta närmaste återvinningsstation för elektriska och elektroniska produkter samt batterier. Följ de lokala kasseringsbestämmelserna och släng inte produkten eller batterierna med hushållsavfall. Genom att kassera gamla produkter och batterier på rätt sätt kan du bidra till att förhindra negativ påverkan på miljö och hälsa.

Ta bort engångsbatterier

I avsnittet för isättning av batterier kan du läsa mer om hur du tar bort engångsbatterierna.

Miljöinformation

Allt onödigt förpackningsmaterial har tagits bort. Vi har försökt göra paketeringen lätt att dela upp i tre olika material: kartong (lådan), pappersmassa (buffert) och polyeten (påsar, skyddande skumskiva).

Systemet består av material som kan återvinnas och återanvändas om det monteras isär av ett specialiserat företag. Följ de lokala föreskrifterna för kassering av förpackningsmaterial, användna batterier och gammal utrustning.



Copyright © 2015 Gibson Innovations Limited. Revised Edition © 2017
This product has been manufactured by, and is sold under the responsibility
of Gibson Innovations Ltd., and Gibson Innovations Ltd. is the warrantor in
relation to this product.
Philips and the Philips Shield Emblem are registered trademarks of Koninklijke
Philips N.V. and are used under license.

AJ2000_12_UM_V4.0

