

# Oricând aici pentru a vă ajuta

Înregistrați-vă produsul și obțineți asistență la  
[www.philips.com/support](http://www.philips.com/support)

AJ2000



## Manual de utilizare

**PHILIPS**



# Cuprins

---

<b>1</b>	<b>Important</b>	<b>2</b>
	Siguranța	2

---

<b>2</b>	<b>Radioul tău cu ceas</b>	<b>3</b>
	Introducere	3
	Ce se află în cutie	3
	Prezentare generală a radioului cu ceas	4

---

<b>3</b>	<b>Primii pași</b>	<b>5</b>
	Instalează bateria	5
	Conectează la alimentare	5
	Setează ceasul	6
	Pornirea	6

---

<b>4</b>	<b>Ascultarea radioului FM</b>	<b>7</b>
	Pregătește antenă FM	7
	Comută la posturile de radio FM	7
	Stochează automat posturile de radio FM	7
	Stochează manual posturile de radio FM	7
	Selectează un post de radio FM presetat	8
	Reglează volumul	8

---

<b>5</b>	<b>Setați ora alarmei</b>	<b>9</b>
	Setează alarma	9
	Activeazăi/dezactiveazăi cronometrul alarmei	9
	Amână alarma	9

---

<b>6</b>	<b>Alte caracteristici</b>	<b>10</b>
	Setează cronometrul de oprire	10
	Reglează luminozitatea afișajului	10

---

<b>7</b>	<b>Informații despre produs</b>	<b>11</b>
	Specificații	11

---

<b>8</b>	<b>Depanare</b>	<b>12</b>
----------	-----------------	-----------

---

<b>9</b>	<b>Notă</b>	<b>13</b>
	Grija pentru mediu	13

# 1 Important

## Siguranța



### Avertisment

- Nu scoate niciodată carcasa acestui radio cu ceas.
  - Nu lubrifia niciodată nicio piesă din acest radio cu ceas.
  - Nu amplasa niciodată acest radio cu ceas deasupra altor echipamente electrice.
  - Ferește acest radio cu ceas de lumina directă a soarelui, de flăcări deschise sau de căldură.
  - Asigură-te că ai întotdeauna acces ușor la cablul de alimentare, ștecher sau adaptor pentru a deconecta radioul cu ceas de la alimentare.
- 
- Citește și păstrează aceste instrucțiuni.
  - Asigură-te că există suficient spațiu pentru ventilație în jurul radioului cu ceas.
  - Utilizează exclusiv atașamentele/accesoriile specificate de producător.
  - Utilizează numai sursele de alimentare listate în manualul de utilizare.
  - Scoate din priză radioul cu ceas în timpul furtunilor cu descărcări electrice sau atunci când nu este utilizat pentru perioade îndelungate de timp.
  - **ATENȚIE** la utilizarea bateriei – Pentru a preveni scurgerile din baterie care ar putea cauza răniri, deteriorarea proprietății sau a radioului cu ceas:
    - Instalează bateriile corect, cu + și - după cum sunt marcate pe radioul cu ceas.
    - Scoate bateriile atunci când radioul cu ceas nu este utilizat o perioadă îndelungată de timp.
    - Bateriile nu trebuie să fie expuse la surse de căldură excesivă, de tipul radiațiilor solare, focului sau al altor surse similare.
  - Radioul cu ceas nu trebuie să fie expus la picurare sau la stropire.
  - Nu așeza nicio sursă de pericol pe radioul cu ceas (de exemplu, obiecte umplute cu lichid, lumânări aprinse).

- Când ștecherul adaptorului de conectare directă este utilizat ca dispozitiv de deconectare, dispozitivul de deconectare va rămâne întotdeauna operațional.

## Risc de înghițire a bateriilor!

- Produsul poate conține o baterie de tip monedă/nasture, care poate fi înghițită. Nu păstrați bateria la îndemâna copiilor! Dacă este înghițită, bateria poate cauza rănirea gravă sau decesul. Pot avea loc arsuri interne grave în termen de două ore de la ingestie.
- Dacă suspectați că o baterie a fost înghițită sau dacă a ajuns altfel în alte părți ale corpului, solicitați imediat îngrijire medicală.
- Când schimbați bateriile, mențineți întotdeauna bateriile noi și uzate în locuri neaccesibile pentru copii. Controlează compartimentul pentru baterii pentru a te asigura că este complet sigur după înlocuirea bateriei.
- În cazul în care compartimentul pentru baterie nu este complet sigur, nu mai utilizați produsul. Nu lăsați la îndemâna copiilor și contactați producătorul.



### Notă

- Plăcuța cu date tehnice se află pe partea inferioară a aparatului.

## 2 Radioul tău cu ceas

Felicitări pentru achiziție și bun venit la Philips!  
Pentru a beneficia pe deplin de asistența oferită de Philips, înregistrează-ți produsul la [www.philips.com/welcome](http://www.philips.com/welcome).

---

### Introducere

Cu acest radio cu ceas, poți:

- să asculți radio FM;
- să vezi ora; și
- să setezi două alarme.

---

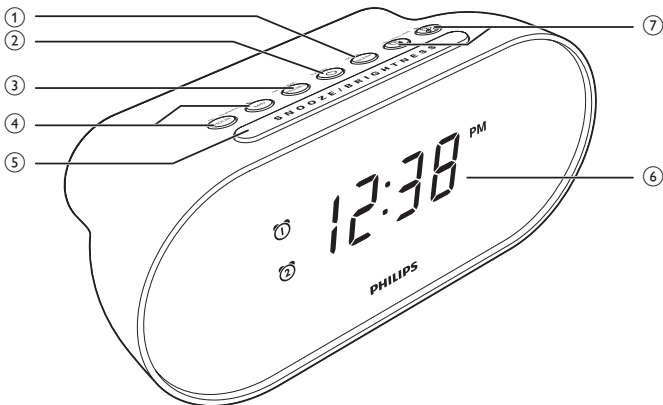
### Ce se află în cutie

Verifică și identifică conținutul pachetului:

- Radio cu ceas
- Materiale imprimare



## Prezentare generală a radioului cu ceas



### ① SCAN/SLEEP

- Scanează/Stochează automat posturile de radio.
- Setează cronometrul de oprire.

### ② ☰ /RADIO

- Pornește sau oprește radioul.

### ③ SET TIME/PRESET

- Setează ora.
- Stochează manual posturile de radio FM.
- Selectează un post de radio presetat.

### ④ HOUR/MIN- TUNING +

- Reglează ora și minutele.
- Comută la posturile de radio FM.

### ⑤ SNOOZE/BRIGHTNESS

- Amână alarma.
- Reglează luminozitatea afișajului.

### ⑥ Panou de afișare

- Afișează starea curentă.

### ⑦ ☱ / ☲ /- VOLUME +

- Setează alarma.
- Activează/dezactivează cronometrul alarmei.
- Reglează volumul.

# 3 Primii pași

Urmați întotdeauna în ordine instrucțiunile din acest capitol.

## Instalează bateria

### ! Precauție

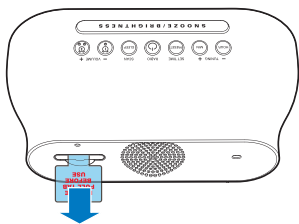
- Risc de explozie! Ferește bateriile de căldură, lumină solară sau flăcări. Nu arunca niciodată bateriile în foc.
- Risc de explozie în cazul înlocuirii greșite a bateriei. Înlocuiește doar cu același tip sau cu un tip echivalent.
- Bateria conține substanțe chimice, aceasta trebuie scoasă din uz în mod corespunzător.

### ☰ Notă

- Poți utiliza numai alimentarea c.a. drept sursă de alimentare. Bateria cu litiu CR2032 poate menține în funcțiune numai setările pentru ceas și alarmă.
- Atunci când alimentarea este deconectată, lumina de fundal a afișajului este stinsă.

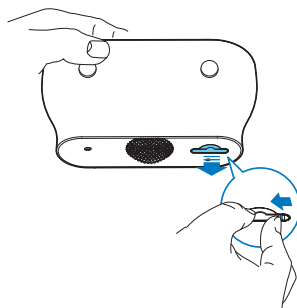
### La prima utilizare:

Îndepărtează folia de protecție pentru a activa bateria telecomenzii.



### Pentru a înlocui bateria:

- 1 Împinge agrafa în partea stângă și trage tava bateriei.



- 2 Introdou o baterie CR2032 cu polaritatea corectă (+ / -), după cum este ilustrat.

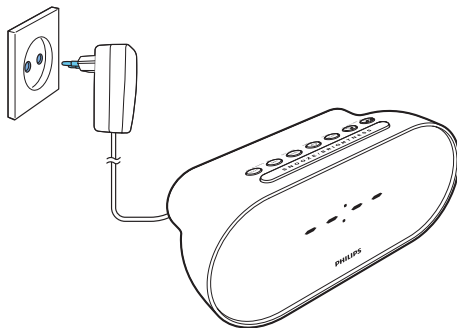


## Conectează la alimentare

### ! Precauție

- Risc de deteriorare a produsului! Asigură-te că tensiunea de alimentare corespunde valorii imprimate pe partea posterioară sau inferioară a radioului cu ceas.
- Risc de șoc electric! Atunci când deconectezi adaptorul de alimentare, scoate întotdeauna ștecherul din priză. Nu trage de cablu.

Conectează adaptorul de alimentare la priza de perete.



---

## Setează ceasul

- 1 În modul standby, apasă și menține apăsat **SET TIME** timp de două secunde pentru a activa modul de setare a ceasului.  
↳ [24H] începe să lumineze intermitent.
- 2 Apasă **HOUR** sau **MIN** pentru a seta formatul orei la 12/24.
- 3 Apasă **SET TIME** pentru a confirma.
- 4 Apasă **HOUR** și **MIN** în mod repetat pentru a seta ora și minutul.
- 5 Apasă **SET TIME** pentru a confirma.  
↳ Este afișată ora setată.

---

## Pornirea

- Apasă  $\phi$  pentru a porni radioul.  
↳ Produsul comută la modul tuner FM.

---

## Comutarea în modul standby Eco.

- Apasă  $\phi$  din nou pentru a comuta la modul standby Eco.  
↳ Ceasul (dacă este setat) este afișat.



## 4 Ascultarea radioului FM

### Pregătește antenă FM

Pentru o emisie mai bună, extinde complet și reglează poziția antenei ondulate.



#### Notă

- Pentru a preveni interferențele, amplasează antena cât mai departe posibil de orice alte aparate electrice.

### Comută la posturile de radio FM

- 1 Apasă **RADIO** pentru a porni un post de radio FM.
- 2 Apasă și menține apăsat **- TUNING +** timp de două secunde.
  - ↳ Radioul cu ceas comută automat pe un post cu emisie puternică.
- 3 Repetă pasul 2 pentru a comuta la mai multe posturi de radio.

#### Pentru a comuta la un post manual:

În modul tuner, apasă **- TUNING +** în mod repetat pentru a selecta o frecvență.

### Stochează automat posturile de radio FM

#### Notă

- Poți stoca maxim 20 de posturi de radio FM.

În modul tuner FM, apasă și menține apăsat **SCAN** timp de două secunde.

- ↳ Radioul cu ceas stochează automat toate posturile de radio FM disponibile.
- ↳ Primul post disponibil transmite automat.

### Stochează manual posturile de radio FM

#### Notă

- Poți stoca maxim 20 de posturi de radio FM.

- 1 În modul tuner FM, comută la un post de radio FM.
- 2 Apasă și menține apăsat **PRESET** timp de două secunde.
  - ↳ Numărul presetat începe să lumineze intermitent.
- 3 Apasă **HOUR** sau **MIN** pentru a selecta un număr.
- 4 Apasă **PRESET** din nou pentru a confirma.
- 5 Repetă pașii de la 1 la 4 pentru a memora alte posturi.

#### Notă

- Pentru a elimina un post de radio stocat anterior, stochează un alt post în locul acestuia.

---

## Selectează un post de radio FM presetat

În modul tuner FM, apasă **PRESET** în mod repetat pentru a selecta un post de radio presetat.

---

## Reglează volumul

În timp ce asculți un post de radio FM, apasă **-VOLUME +** în mod repetat pentru a mări sau a micșora volumul.

# 5 Setaiți ora alarmei

## Setează alarma

Poți seta două alarme să sune în momente diferite.



### Notă

- Asigură-te că ai setat corect ceasul.

- 1 În modul standby, apasă și menține apăsat sau timp de două secunde pentru a activa modul de setare a alarmei.
  - ↳ Cifrele pentru oră și minut și pictograma alarmei ( sau ) încep să lumineze intermitent.
- 2 Apasă **hour** și **min** în mod repetat pentru a seta ora și minutul.
- 3 Apasă sau pentru a confirma.
- 4 Apasă **hour** sau **min** pentru a selecta sursa de alarmă: sonerie sau ultimul post FM ascultat.
- 5 Apasă sau din nou pentru a confirma.



### Sugestie

- Volumul alarmei nu poate fi reglat, dar va crește treptat pentru a nu te trezi brusc.

## Activeazăi/dezactivează cronometrul alarmei

Apasă sau în mod repetat pentru a activa sau dezactiva cronometrul alarmei.

- ↳ Pictograma alarmei ( sau ) este afișată dacă cronometrul alarmei este activat și va dispărea dacă este oprit.
- Pentru a opri alarma, apasă butonul sau corespunzător.
- ↳ Alarma se repetă în zilele următoare.

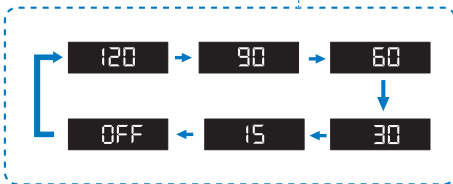
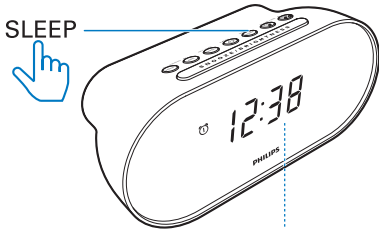
## Amână alarma

Când alarma sună, apasă **SNOOZE**.

- ↳ Alarma este amânată și va porni nouă minute mai târziu.

## 6 Alte caracteristici

### Setează cronometrul de oprire



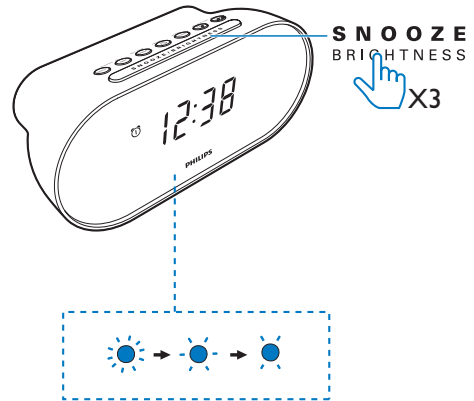
Apasă **SLEEP** în mod repetat pentru a selecta perioada pentru cronometrul de oprire (în minute).

- ↳ Radioul cu ceas comută automat în modul standby după o perioadă prestabilită.

#### Pentru a dezactiva cronometrul de oprire:

În modul de setare a cronometrului de oprire, apasă **SLEEP** în mod repetat până când **[OFF]** (oprit) este afișat.

### Reglează luminozitatea afișajului



Apasă **BRIGHTNESS** în mod repetat pentru a selecta diferite niveluri de luminozitate:

- Înalt
- Mediu
- Scăzut

# 7 Informații despre produs



## Notă

- Informațiile despre produs pot fi modificate fără înștiințare prealabilă.

## Specificații

### Amplificator

Putere specificată de ieșire	0,7 W RMS
Răspuns în frecvență	75 Hz - 12,5 KHz, ±3 dB

### Tuner

Interval de reglaj fin (FM)	87,5 - 108 MHz
Grilă de reglare	50 KHz
- Mono, raport S/N	26dB < 22 dBf
Selectivitate căutare	<35 dBf
Distorsionare armonică totală	< 2%
Coeficient semnal/zgomot	>50 dB

### Difuzor

Impedanța boxei	8 ohmi
Difuzor	1 X 1,5 " gamă completă
Sensibilitate	81 ±3 dB/m/W

## Informații generale

Sursă de alimentare (adaptor de alimentare)	Denumirea mărcii: PHILIPS;
	Model: GQ05-050050-AG;
	Intrare: 100-240 V~, 50/60 Hz, 0,3 A Max;
	Ieșire: 5 V c.c., 500 mA
Consum de energie pentru operare	1,5 W
Consum de energie în standby ECO	<1 W
Dimensiuni - Unitate principală (l x l x A)	185 x 85 x 81 mm
Greutate - Unitate principală	0,3 kg

# 8 Depanare



## Avertisment

- Nu scoateți niciodată carcasa acestui dispozitiv.

Pentru a păstra validitatea garanției, nu încercați niciodată să reparați sistemul pe cont propriu. Dacă întâmpinați probleme atunci când utilizați acest dispozitiv, verificați următoarele puncte înainte de a solicita service. Dacă problema rămâne nerezolvată, vizitați site-ul Web Philips ([www.philips.com/support](http://www.philips.com/support)). Atunci când contactați Philips, asigurați-vă că aveți la îndemână dispozitivul și că numărul modelului și cel de serie sunt disponibile.

### Lipsă alimentare

- Asigură-te că mufa de alimentare cu curent alternativ a unității este conectată corespunzător.
- Asigură-te că există energie la ieșirea c.a.

### Niciun răspuns de la radioul cu ceas

- Deconectează și reconectează mufa de alimentare cu curent alternativ, apoi pornește radioul cu ceas din nou.

### Emisie radio de slabă calitate

- Păstrează radioul cu ceas la distanță de dispozitive electronice pentru a evita interferența radio.
- Extinde complet și reglează poziția antenei ondulate.

### Alarma nu funcționează

- Setarea corectă a ceasului/alarmei.

## 9 Notă

Orice schimbări sau modificări aduse acestui dispozitiv care nu sunt aprobate în mod expres de către Gibson Innovations pot anula autoritatea utilizatorului de a folosi echipamentul.

Prin prezenta, Gibson Innovations declară că acest produs este în conformitate cu cerințele de bază și cu alte prevederi relevante ale Directivei 2014/53/UE. Declarația de conformitate este disponibilă la adresa [www.philips.com/support](http://www.philips.com/support).

---

### Grija pentru mediu

#### Evacuarea produsului vechi și a bateriei



Produsul dumneavoastră este proiectat și fabricat din materiale și componente de înaltă calitate, care pot fi reciclate și reutilizate.



Acest simbol pe un produs înseamnă că produsul este reglementat de Directiva Europeană 2012/19/UE.



Acest simbol înseamnă că produsul conține baterii acoperite de Directiva Europeană 2013/56/UE, care nu pot fi eliminate împreună cu gunoiul menajer:

Vă rugăm să vă informați despre sistemul de colectare separată pentru produse electrice și electronice și baterii. Urmați reglementările locale și nu evacuați niciodată produsul și bateriile cu gunoiul menajer. Evacuarea corectă a produselor vechi și a bateriilor ajută

la prevenirea consecințelor negative asupra mediului și sănătății umane.

#### Îndepărtarea bateriilor de unică folosință

Pentru a îndepărta bateriile de unică folosință, consultați secțiunea de montare a bateriilor:

#### Informații de mediu

Toate ambalajele inutile au fost omise. Am încercat să realizăm un ambalaj ușor de separat în trei materiale: carton (cutie), carton ondulat (umplutură) și polietilenă (pungi, foaie protectoare de spumă.)

Sistemul dvs. se compune din materiale care pot fi reciclate și reutilizate în condițiile dezambalării de către o companie specializată. Vă rugăm să respectați reglementările locale privind eliminarea la deșeuri a materialelor de ambalare, bateriilor consumate și echipamentelor vechi.



Copyright © 2015 Gibson Innovations Limited. Revised Edition © 2017  
This product has been manufactured by, and is sold under the responsibility  
of Gibson Innovations Ltd., and Gibson Innovations Ltd. is the warrantor in  
relation to this product.  
Philips and the Philips Shield Emblem are registered trademarks of Koninklijke  
Philips N.V. and are used under license.

AJ2000\_12\_UM\_V4.0

