

Mindig az Ön rendelkezésére áll!

Regisztrálja termékét és vegye igénybe a rendelkezésre álló támogatást:
www.philips.com/support

AJ2000



Felhasználói kézikönyv

PHILIPS

Tartalomjegyzék

1	Fontos!	2
	Biztonság	2

2	Az Ön órás rádiója	3
	Bevezetés	3
	A doboz tartalma	3
	Az órás rádió áttekintése	4

3	Kezdő lépések	5
	Az elem behelyezése	5
	Tápcsatlakozás bekötése	5
	Óra beállítása	6
	Bekapcsolás	6

4	FM-rádió hallgatása	7
	Az FM antenna előkészítése	7
	FM-rádióállomások behangolása	7
	FM-rádióállomások automatikus tárolása	7
	FM-rádióállomások kézi tárolása	7
	Tárolt FM rádióállomás kiválasztása	8
	Hangerő beállítása	8

5	Ébresztési időzítő beállítása	9
	Ébresztés beállítása	9
	Az ébresztési időzítés be- és kikapcsolása	9
	Az ébresztés elhalasztása	9

6	Egyéb jellemzők	10
	Elalvási időzítő beállítása	10
	A kijelző fényerejének beállítása	10

7	Termékadatok	11
	Termékjellemzők	11

8	Hibakeresés	12
----------	--------------------	-----------

9	Megjegyzés	13
	Óvja a környezetet!	13

1 Fontos!

Biztonság



Figyelem

- Ne távolítsa el az óras rádió borítását.
 - Tilos az óras rádió bármely részén kenőanyagot alkalmazni.
 - Tilos az óras rádiót más elektromos berendezésre ráhelyezni.
 - Ne tegye ki az óras rádiót közvetlen napfény, nyílt láng vagy hó hatásának.
 - Gondoskodjon arról, hogy a hálózati kábel vagy csatlakozó könnyen hozzáférhető legyen, hogy az óras rádiót le tudja választani a hálózati áramról.
- Olvassa el és kövesse ezeket az utasításokat.
 - Győződjön meg róla, hogy elegendő hely van a rádió körül a megfelelő szellőzéshez.
 - Kizárólag a gyártó által javasolt tartozékokat használja.
 - Csak a használati utasításban listázott tápegységeket használja.
 - Vihar idején vagy ha hosszabb ideig nem használja az óras rádiót, húzza ki a készülék csatlakozóját a fali aljzatból.
 - Akkumulátor használata: VIGYÁZAT – Az akkumulátorszivárgás személyi sérülést, tárgyakkal/eszközöknek, vagy magának a óras rádiónak a károsodását okozhatja, ezért:
 - Megfelelően helyezze be az akkumulátort, ügyelve az óras rádión látható + és - jelölésre.
 - Távolítsa el az elemet, ha az óras rádió hosszabb ideig használaton kívül van.
 - Az akkumulátor nem tehető ki sugárzó hőnek, mint például napsugárzás, tűz vagy hasonló.
 - Ügyeljen rá, hogy az óras rádiót ne érje cseppenő, fröccsenő folyadék.
 - Ne helyezzen az óras rádióra semmilyen veszélyforrást (pl. folyadékkal töltött tárgyat, égő gyertyát).

- Ahol a közvetlen csatlakoztatás adaptere használatos megszakítóeszközként, a megszakítóeszköznek mindig szabadon hozzáférhetőnek kell lennie.

Az elemek lenyelésének veszélye!

- A készülék gombemet tartalmazhat, amely esetlegesen lenyelhető. Minden esetben tartsa az elemet gyermekektől távol! Az elem lenyelése súlyos sérülést vagy halált okozhat. A lenyelést követő két órán belül súlyos belső égési sérülések jöhetnek létre.
- Ha úgy gondolja, hogy az elem a szervezetébe került, (pl. lenyelte), azonnal forduljon orvoshoz.
- Ha elemet cserél, tartsa gyermekektől távol az új és a használt elemet is. Elemcsere után győződjön meg arról, hogy az elemtartó rekesz megfelelően le van zárva.
- Ha az elemtartó rekeszt nem lehet megfelelően lezárni, ne használja tovább a terméket. Tartsa gyermekektől távol, és lépjen kapcsolatba a gyártóval.



Megjegyzés

- A típus tábla a készülék alján található.

2 Az Ön órás rádiója

Köszönjük, hogy Philips terméket vásárolt, és üdvözöljük a Philips világában! A Philips által biztosított teljes körű támogatáshoz regisztrálja termékét a www.philips.com/welcome oldalon.

Bevezetés

Ezen az órás rádión a következő funkciók használhatók:

- FM-rádiót hallgathat;
- megtekintheti az időt; és
- beállíthat két ébresztés funkciót.

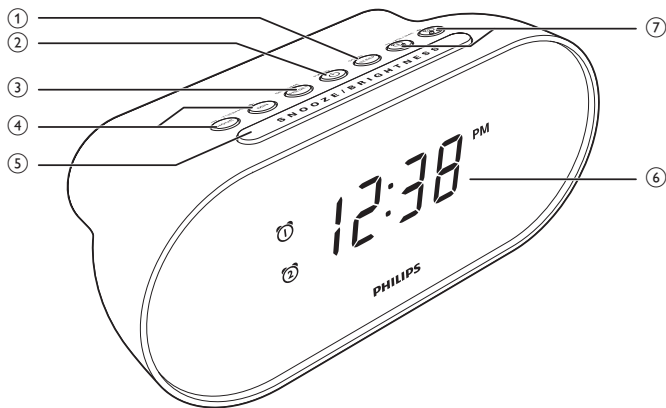
A doboz tartalma

Ellenőrizze és azonosítsa be a csomag tartalmát:

- Órás rádió
- Nyomtatott anyagok



Az órás rádió áttekintése



① SCAN/SLEEP

- Rádióállomások automatikus keresése és tárolása.
- Elalvási időzítő beállítása.

② ϕ /RADIO

- A rádió be- és kikapcsolása.

③ SET TIME/PRESET

- Idő beállítása.
- FM-rádióállomások kézi tárolása.
- Tárolt rádiócsatorna kiválasztása.

④ HOUR/MIN/- TUNING +

- Óra és perc beállítása.
- FM-rádióállomások behangolása.

⑤ SNOOZE/BRIGHTNESS

- Az ébresztés elhalasztása.
- A kijelző fényerejének beállítása.

⑥ Kijelzőpanel

- Aktuális állapot kijelzése.

⑦ Ⓢ / Ⓢ /-VOLUME +

- Ébresztés beállítása.
- Az ébresztési időzítés be- és kikapcsolása.
- Hangerő beállítása.

3 Kezdő lépések

A fejezetben bemutatott műveleteket a megadott sorrendben végezze el.

Az elem behelyezése

! Vigyázat

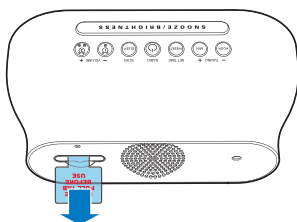
- Robbanásveszély! Az elemet tartsa távol hő- vagy tűzforrástól, illetve napfénytől. Az elemet tilos tűzbe dobni.
- Ha az akkumulátort rosszul helyezi be, felrobbanhat. Cserélni csak azonos vagy egyenértékű típusal szabad.
- Az elem vegyi anyagokat tartalmaz, így a használatot követően megfelelő leselejteezést igényel.

☰ Megjegyzés

- Lehetősége van a tápfeszültség tápellátásként való használatára. A CR2032 lítium elem csak az óra és az ébresztő beállítását tárolja.
- Ha a készülék nem csatlakozik áramforráshoz, a kijelző háttérvilágítása kikapcsol.

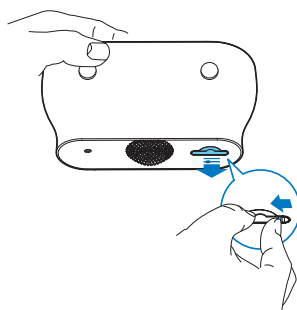
Az első használat előtt:

Távolítsa el a védőfület az elem aktiválásához.



Az akkumulátor cseréje:

- 1 Tolja a reteszt balra, és húzza ki az elemtartót.



- 2 Helyezzen be 1 db CR2032 típusú elemet; ügyeljen az ábrának megfelelő helyes polaritásra (+/-).

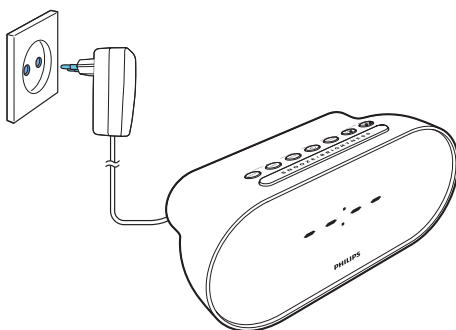


Tápcsatlakozás bekötése

! Vigyázat

- Fennáll a termék károsodásának veszélye! Győződjön meg arról, hogy a tápfeszültség megegyezik az óras rádió hátoldalán vagy alján feltüntetett feszültséggel.
- Áramütésveszély! A hálózati csatlakozót a csatlakozódugónál fogva húzza ki. A kábelt tilos húzni.

Csatlakoztassa a hálózati adaptert a fali aljzathoz.



Óra beállítása

- 1 Az órabeállítás bekapcsolásához készenléti módban tartsa lenyomva a **SET TIME** gombot 2 másodpercig.
↳ [24H] felirat villogni kezd.
- 2 A **HOUR** vagy **MIN** gombbal állítsa be a 12 vagy a 24 órás formátumot.
- 3 A megerősítéshez nyomja meg a(z) **SET TIME** gombot.
- 4 A **HOUR** és **MIN** gombok többszöri megnyomásával állítsa be az órát és a percet.
- 5 A jóváhagyáshoz nyomja meg a **SET TIME** gombot.
↳ Megjelenik az beállított idő.

Bekapcsolás

A rádió bekapcsolásához nyomja meg ismét a(z) ϕ gombot.

- ↳ A készülék FM-hangolóegység üzemmódra vált.

Váltás ECO készenléti üzemmódba

Az ECO készenléti üzemmódba kapcsoláshoz nyomja meg ismét a ϕ gombot.

- ↳ Megjelenik az óra (ha be van állítva).

4 FM-rádió hallgatása

Az FM antenna előkészítése

A jobb vétel érdekében húzza ki teljesen a pigtail antennát, és állítsa a megfelelő helyzetbe.



Megjegyzés

- Az interferencia megelőzésére helyezze az antennát más elektromos készüléktől a lehető legmesszebbre.

FM-rádióállomások behangolása

- 1 Az FM-rádió bekapcsolásához nyomja meg a **RADIO** gombot.
- 2 Tartsa lenyomva a(z) **-TUNING +** gombot két másodpercig.
 - ↳ Az órás rádió automatikusan behangol egy megfelelő erősséggel fogható állomást.
- 3 További rádióállomások beállításához ismételje meg a 2. lépést.

Egy csatorna manuális behangolásához:

Hangolás üzemmódban nyomja meg ismételten a **-TUNING +** gombot egy adott frekvencia kiválasztásához.

FM-rádióállomások automatikus tárolása

Megjegyzés

- Legfeljebb 20 FM rádióállomás tárolására van lehetőség.

FM-hangolóegység módban nyomja meg és tartsa lenyomva két másodpercig a(z) **SCAN** gombot.

- ↳ Az órás rádió minden fogható FM-rádióállomást automatikusan tárol.
- ↳ Az elsőként rendelkezésre álló állomás sugárzása automatikusan megkezdődik.

FM-rádióállomások kézi tárolása

Megjegyzés

- Legfeljebb 20 FM rádióállomás tárolására van lehetőség.

- 1 FM-rádió üzemmódban hangoljon egy FM-rádióállomásra.
- 2 Tartsa lenyomva a(z) **PRESET** gombot két másodpercig.
 - ↳ Az előre beállított programszám villogni kezd.
- 3 A **HOUR** vagy **MIN** gomb lenyomásával válasszon ki egy számot.
- 4 Megerősítéshez nyomja meg az **PRESET** gombot még egyszer.
- 5 További állomások tárolásához ismételje meg az 1-4 lépéseket.

Megjegyzés

- Előre beállított állomás törléséhez állítson be egy másikat a helyére.

Tárolt FM rádióállomás kiválasztása

FM-rádió üzemmódban a(z) **PRESET** gomb többszöri megnyomásával válasszon ki egy előre beállított rádióállomást.

Hangerő beállítása

FM-rádió hallgatása közben a **-VOLUME +** gombot többször megnyomva növelheti vagy csökkentheti a hangerőt.

5 Ébresztési időzítő beállítása

Ébresztés beállítása

Két külön ébresztési időpont beállítására is lehetőség van.



Megjegyzés

- Ellenőrizze, hogy megfelelően állította-e be az órát.

- 1 Az ébresztési beállítások mód aktiválásához készenléti módban tartsa lenyomva két másodpercig az **⌚** vagy **⌚** gombot.
↳ Az órákat és percek jelző számok és az ébresztés ikon (**⌚** vagy **⌚**) villogni kezdenek.
- 2 A **HOUR** és **MIN** gombok ismételt megnyomásával állítsa be az órákat és a percek.
- 3 Az **⌚** vagy **⌚** gombok megnyomásával hagyhatja jóvá választását.
- 4 Nyomja meg a **HOUR** vagy **MIN** gombot az ébresztés forrásának kiválasztásához: berregő vagy az utoljára hallgatott FM-állomás.
- 5 Megerősítéshez nyomja meg a **⌚** vagy **⌚** gombot még egyszer.



Tanács

- Az ébresztés hangereje nem állítható, de az fokozatosan fog erősödni az **On** gyengéd ébresztése érdekében.

Az ébresztési időzítés be- és kikapcsolása

Nyomja meg ismételten a **⌚** vagy a **⌚** gombot az ébresztési időzítő be- és kikapcsolásához.

- ↳ Bekapcsolt ébresztési időzítő esetén megjelenik az ébresztés ikonja (**⌚** vagy **⌚**), kikapcsoláskor pedig eltűnik.
- Az ébresztő leállításához nyomja meg a megfelelő **⌚** vagy **⌚** gombot.
- ↳ Az ébresztés megismétlődik az egymást követő napokon.

Az ébresztés elhalasztása

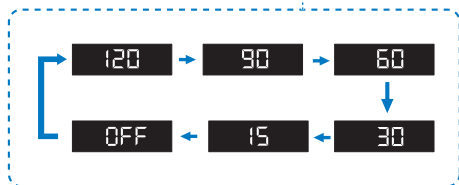
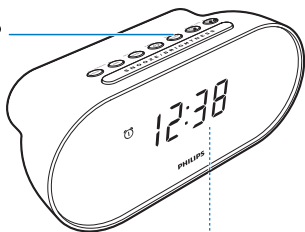
Amikor megszólal az ébresztési hangjelzés, nyomja meg a **SNOOZE** gombot.

- ↳ Az ébresztési hangjelzés elhallgat, majd kilenc perccel később újra megszólal.

6 Egyéb jellemzők

Elalvási időzítő beállítása

SLEEP



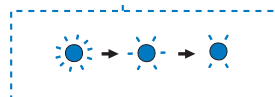
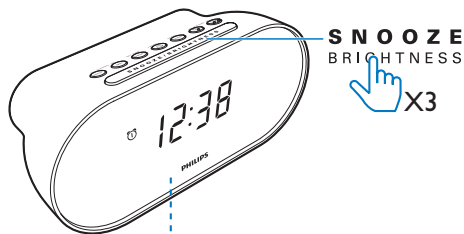
Nyomja meg többször a **SLEEP** gombot az alvási időtartam kiválasztásához (percben).

↳ A beállított időtartam elteltével az órás rádió automatikusan készenléti módba vált.

Az elalváskapcsoló kikapcsolása:

Alvási időtartam beállítása módban nyomja meg többször a **SLEEP** gombot, amíg az **[OFF]** (Ki) jelzés meg nem jelenik.

A kijelző fényerejének beállítása



A **BRIGHTNESS** gomb ismételt megnyomásával választhat a különböző fényerőszintek között.

- Kiváló
- Közepes
- Alacsony

7 Termékadatok



Megjegyzés

- A termékinformáció előzetes bejelentés nélkül módosítható.

Termékjellemzők

Erősítő

Névleges kimenő teljesítmény	0,7 W RMS
Frekvenciaválasz	75 Hz – 12,5 kHz, ± 3 dB

[Hangolóegység]

Hangolási tartomány (FM)	87,5 - 108 MHz
Hangolórács	50 KHz
- Monó, 26 dB H/Z arány	<22 dBf
Keresési szelektivitás	< 35 dBf
Teljes harmonikus torzítás	<2%
Jel-zaj arány	>50 dB

Hangsugárzó

Hangszóró-impedancia	8 ohm
Hangszóró-meghajtó	1 db 1,5"-es szélessávú
Érzékenység	81 \pm 3 dB/m/W

Általános információk

Tápellátás (hálózati adapter)	Márkanév: PHILIPS;
	Típus: GQ05-050050-AG;
	Bemenet: 100-240 V~, 50/60 Hz, 0,3 A max.;
	Kimenet: DC 5 V, 500 mA;
Teljesítményfelvétel	1,5 W
Eco készenléti üzemmód teljesítményfelvétele	<1 W
Méretetek - Főegység (Sz x Ma x Mé)	185 x 85 x 81 mm
Tömeg - Főegység	0,3 kg

8 Hibakeresés



Figyelem

- A készülék borítását megbontani tilos.

Ne próbálja önállóan javítani a készüléket, mert ezzel a garancia érvényét veszíti.

Ha a készülék használata során problémákba ütközik, nézze át az alábbi pontokat, mielőtt szakemberhez fordulna. Ha a probléma továbbra is fennáll, látogasson el a Philips weboldalára (www.philips.com/support) Amikor felveszi a kapcsolatot a Philips képviselővel, tartózkodjon a készülék közelében, és készítse elő a készülék típus- és sorozatszámát.

Nincs áram

- Győződjön meg arról, hogy a készülék tápkábele megfelelően van-e csatlakoztatva.
- Ellenőrizze, hogy van-e feszültség a fali aljzatban.

Az óras rádió nem válaszol

- Húzza ki, majd csatlakoztassa újra a hálózati csatlakozódugót, majd kapcsolja be ismét a készüléket.

Rossz minőségű rádióvétel

- A rádióinterferencia elkerülése érdekében tartsa távol az óras rádiót más elektronikus eszközöktől.
- Húzza ki teljesen a pigtail antennát, és állítsa a megfelelő helyzetbe.

Nem működik az ébresztés

- Állítsa be helyesen az órát, illetve az ébresztést.

9 Megjegyzés

A Gibson Innovations által kifejezetten jóvá nem hagyott változtatások és átalakítások a készüléken semmissé tehetik a felhasználó jogait e termék működtetésére vonatkozóan.

Ez a termék megfelel az Európai A Gibson Innovations kijelenti, hogy ez a termék megfelel az 2014/53/EU irányelv lényeges előírásainak és kiegészítéseinek. A Megfelelőségi nyilatkozat a www.philips.com/support címen olvasható.

Óvja a környezetet!

A régi készülékek és akkumulátorok kislejtezése



Ez a termék kiváló minőségű anyagok és alkatrészek felhasználásával készült, amelyek újrahasznosíthatók és újra felhasználhatók.



Ha ez a szimbólum szerepel a terméken, az azt jelenti, hogy a termék megfelel a 2012/19/EU európai irányelv követelményeinek.



Ez a szimbólum azt jelenti, hogy a termék akkumulátorai megfelelnek a 2013/56/EU európai irányelv követelményeinek, ezért ne kezelje ezeket háztartási hulladékként. Tájékozódjon az elektromos és elektronikus termékek és akkumulátorok szelektív hulladékként történő gyűjtésének helyi feltételeiről. Kövesse a helyi szabályokat, és ne dobja az elhasznált terméket és akkumulátort a háztartási hulladékgyűjtőbe. Az elhasznált termék és akkumulátor megfelelő

hulladékkezelése segítséget nyújt a környezettel és az emberi egészséggel kapcsolatos negatív következmények megelőzésében.

Az egyszer használatos akkumulátorok eltávolítása

Az egyszer használatos akkumulátorok eltávolításához lásd az elemek behelyezése c. részt.

Környezetvédelemmel kapcsolatos tudnivalók

A termék csomagolása nem tartalmaz felesleges csomagolóanyagot. Igyekeztünk úgy kialakítani a csomagolást, hogy könnyen szétválasztható legyen a következő három anyagra: karton (doboz), papírmassza (védőelem) és polietilén (zacskó, védő habfólia).

A rendszerben található anyagokat erre specializálódott vállalat képes újrafeldolgozni és újrahasznosítani. Kérjük, tartsa szem előtt a csomagolóanyagok, kimerült akkumulátorok és régi készülékek leselejtezésére vonatkozó helyi előírásokat.



Copyright © 2015 Gibson Innovations Limited. Revised Edition © 2017
This product has been manufactured by, and is sold under the responsibility
of Gibson Innovations Ltd., and Gibson Innovations Ltd. is the warrantor in
relation to this product.
Philips and the Philips Shield Emblem are registered trademarks of Koninklijke
Philips N.V. and are used under license.

AJ2000_12_UM_V4.0

