

Vždy pripravení pomôct'

Zaregistrujte svoj produkt a získajte podporu na lokalite
www.philips.com/support

AEA2000



Príručka užívateľa

PHILIPS

Obsah

1	Dôležité	3
----------	-----------------	----------

2	Váš adaptér Bluetooth	3
	Úvod	3
	Čo je v škatuli	3

3	Prehrávanie	4
	Pripojenie zvukových káblov	4
	Pripojenie napájania	4
	Vstup do režimu párovania	4
	Prehrávanie zo zariadení s aktivovaným rozhraním Bluetooth	5

4	Informácie o výrobku	6
	Technické údaje	6

5	Riešenie problémov	6
	Čo je zariadenie Bluetooth	6

6	Upozornenie	7
	Recyklácia	7

1 Dôležité

- Prečítajte si tieto pokyny.
- Dodržiavajte všetky pokyny.
- Nepoužívajte toto zariadenie v blízkosti vody.
- Neumiestňujte v blízkosti zdrojov tepla, ako sú radiátory, tepelné regulátory, kachle či iné zariadenia (vrátane zosilňovačov), ktoré produkujú teplo.
- Dbajte na to, aby na sieťový kábel nikto nestúpil ani ho nezalomil, najmä pri zástrčkách, elektrických objímkach a v mieste, kde vychádza zo zariadenia.
- Používajte len nástavce/príslušenstvo špecifikované výrobcom.
- Počas búrok s bleskami alebo pri dlhodobom nepoužívaní odpojte toto zariadenie zo siete.
- Všetky opravy zverte do rúk kvalifikovanému servisnému personálu. Oprava je potrebná, ak bolo zariadenie akýmkoľvek spôsobom poškodené, napríklad bol poškodený napájací kábel alebo zástrčka, ak bola na zariadenie vyliala tekutina alebo do zariadenia spadol nejaký predmet, zariadenie bolo vystavené dažďu alebo vlhkosti alebo ak zariadenie nefunguje správne, prípadne po páde zariadenia.
- Zariadenie nesmie byť vystavené kvapkajúcej ani striekajúcej kvapaline.
- Neumiestňujte na zariadenie žiadne nebezpečné predmety (napr. predmety naplnené kvapalinou, zapálené sviečky).
- Tam, kde zástrčka priameho napájacieho adaptéra slúži ako odpájacie zariadenie, musí zostať odpájacie zariadenie ľahko prístupné pre okamžité použitie.



Varovanie

- Nikdy neodstraňujte kryt tohto zariadenia.
- Nikdy nepokladajte toto zariadenie na iné elektrické zariadenie.
- Uistite sa, že máte vždy ľahký prístup k napájaciemu káblu, zástrčke alebo adaptéru, aby ste mohli zariadenie odpojiť zo siete.

2 Váš adaptér Bluetooth

Úvod

Po pripojení adaptéra Bluetooth k vášmu reproduktorovému Hi-Fi systému môžete prehrávať zvukový obsah zo zariadenia s rozhraním Bluetooth na vašom Hi-Fi systéme prostredníctvom bezdrôtového pripojenia Bluetooth.

Čo je v škatuli

Skontrolujte a identifikujte obsah balenia:

- Hlavná jednotka
- Sieťový napájací adaptér
- Zvukový kábel RCA
- Návod na používanie

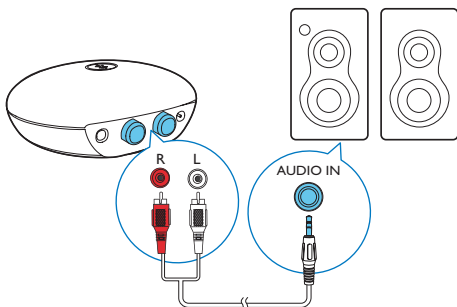
3 Prehrávanie

Vždy postupujte podľa poradia pokynov v tejto kapitole.

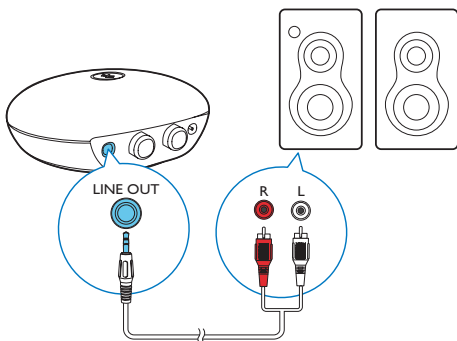
Pripojenie zvukových káblov

Sú dva spôsoby, ktorými môžete pripojiť adaptér Bluetooth k vášmu Hi-Fi systému. Vyberte jednu z možností, vhodnú pre daný Hi-Fi systém.

Možnosť 1 (obr. A)



Možnosť 2 (obr. B)



Pripojenie napájania



Výstraha

- Nebezpečenstvo poškodenia produktu! Skontrolujte, či napätie zdroja napájania zodpovedá napätiu vyznačenému na spodnej strane jednotky.
- Nebezpečenstvo zásahu elektrickým prúdom! Pri odpájaní zariadenia držte pevne zástrčku.

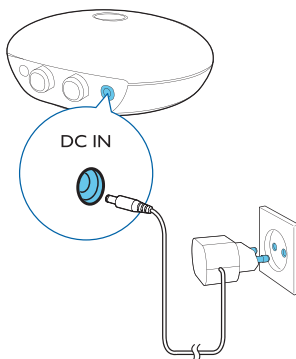


Poznámka

- Typový štítkok sa nachádza na spodnej strane adaptéra Bluetooth.

Pripojte sieťový adaptér k:

- zásuvke **DC IN** na zadnej strane adaptéra Bluetooth.
- elektrickej zásuvke.



Vstup do režimu párovania

Po pripojení k napájaniu prejde adaptér Bluetooth automaticky do režimu párovania cez rozhranie Bluetooth.

- Ak vaše zariadenie Bluetooth ešte nebolo spárované s adaptérom Bluetooth, musíte ho najskôr spárovať s adaptérom Bluetooth a až potom spustiť v zariadení prehrávanie zvuku (pozrite si časť „Prehrávanie zo zariadení s aktivovaným rozhraním Bluetooth“).

- Ak už vaše zariadenie Bluetooth bolo v minulosti spárované s adaptérom Bluetooth, stlačte tlačidlo ✱.
- ↳ Adaptér Bluetooth sa pokúsi pripojiť k naposledy pripojenému zariadeniu Bluetooth. Ak sa mu to nepodarí, adaptér sa prepne späť do režimu párovania.



Tip

- Ak sa adaptéru Bluetooth nepodarí spárovať so zariadením Bluetooth, adaptér Bluetooth ukončí do 2 minút režim párovania a kontrolka LED sa stlmí. Stlačením tlačidla ✱ prejdete späť do režimu párovania.

Kontrolky LED	Popis
Neprerušovaná modrá	Adaptér Bluetooth a zariadenie s aktivovaným rozhraním Bluetooth sú spojené.
Blikajúca modrá	Adaptér Bluetooth čaká na spárovanie so zariadením s aktivovaným rozhraním Bluetooth.
Tlmené svetlo	Adaptér Bluetooth nie je ani v spojení s Bluetooth zariadením, ani v režime párovania.

Prehrávanie zo zariadení s aktivovaným rozhraním Bluetooth



Poznámka

- Účinný prevádzkový dosah medzi adaptérom Bluetooth a spárovaným zariadením je približne 10 metrov (30 stôp).
- Tento adaptér Bluetooth udržujte mimo dosahu iných elektronických zariadení, ktoré by mohli spôsobovať rušenie.
- Kompatibilita s inými zariadeniami Bluetooth nie je zaručená.
- Uistite sa, že adaptér Bluetooth je správne pripojený k napájanému Hi-Fi systému.
- Uistite sa, že je systém Hi-Fi v režime zvukového vstupu alebo vstupu Line-in.

- 1 Na vašom zariadení Bluetooth zapnite funkciu Bluetooth a vyhľadajte zariadenia Bluetooth (podrobnosti nájdete v návode na používanie daného zariadenia).
- 2 Keď sa vo vašom zariadení zobrazí položka **[Philips BT]** (Adaptér Philips Bluetooth), zvolte ju a spustí sa párovanie a pripájanie. V prípade potreby zadajte prednastavený kód „0000“.
 - ↳ Ak pripojenie prebehne úspešne, indikátor Bluetooth začne neprerušovane svietiť namodro.
- 3 Prehrajte zvukový obsah vo svojom zariadení.
 - ↳ Zvukový obsah z vášho zariadenia sa prenáša do Hi-Fi systému.



Poznámka

- Ak dané zariadenie Bluetooth už bolo predtým spárované so zariadením AEA2000, stačí vyhľadať zariadenie **[PhilipsBT]** v ponuke Bluetooth a potom nadviazať pripojenie.
- Tento adaptér Bluetooth si dokáže zapamätať až 8 predtým spárovaných zariadení.

Odpojenie zariadenia s aktivovaným rozhraním Bluetooth:

- Znovu stlačte tlačidlo ✱.
- Ťuknite znova na položku **[PhilipsBT]** v ponuke Bluetooth;
- Vypnite funkciu Bluetooth vo svojom zariadení alebo
- Zariadenie umiestnite mimo komunikačného dosahu.

Pripojenie iného zariadenia Bluetooth:

- 1 Odpojte predtým pripojené zariadenie.
- 2 Spárujte s vybraným zariadením Bluetooth.

Vymazanie histórie párovania adaptéra Bluetooth:

Stlačte a 7 sekúnd podržte tlačidlo ✱.

- ↳ Indikátor Bluetooth zostane 2 sekundy svietiť namodro a potom sa vráti do predchádzajúceho stavu.

4 Informácie o výrobku

Poznámka

- Informácie o výrobku sa môžu zmeniť bez predchádzajúceho upozornenia.

5 Riešenie problémov

Varovanie

- Nikdy neodstraňujte kryt tohto zariadenia.

Aby ste zachovali záruku, nikdy sa sami nepokúšajte opravovať systém.

Ak sa pri používaní tohto zariadenia vyskytne nejaký problém, skôr ako sa obrátite na servisné stredisko, vyskúšajte nasledujúce riešenia. Ak sa problém neodstráni, prejdite na webovú stránku spoločnosti Philips (www.philips.com/support). Ak sa rozhodnete obrátiť na spoločnosť Philips, okrem zariadenia si pripravte aj číslo modelu a sériové číslo.

Žiadne napájanie

- Uistite sa, že sieťový napájací adaptér je správne pripojený.
- Uistite sa, že je sieťová zásuvka pod prúdom.

Z Hi-Fi systému nevychádza žiadny zvuk

- Skontrolujte, či je Hi-Fi systém pripojený k napájaniu.
- Uistite sa, že systém je správne spojený s adaptérom Bluetooth.
- Uistite sa, že bezdrôtové pripojenie Bluetooth je úspešné.
- Upravte hlasitosť svojho systému a zariadenia Bluetooth.
- Uistite sa, že je systém Hi-Fi v režime zvukového vstupu alebo vstupu Line-in.

Čo je zariadenie Bluetooth

Kvalita zvuku je po pripojení zariadenia s aktivovaným rozhraním Bluetooth nízka.

- Príjem rozhrania Bluetooth je slabý. Zariadenie umiestnite bližšie k adaptéru

Technické údaje

Zosilňovač

Výstupné napätie	1000 mV RMS
Odstup signálu od šumu	> 62 dBA
Celkové harmonické skreslenie	< 2 %

Bluetooth

Štandard	Štandard Bluetooth verzie 2.1+EDR
Frekvenčné pásmo	2,402~2,480 GHz pásmo ISM
Dosah	10 m (voľné priestranstvo)

Všeobecné informácie

Sieťové napájanie	Model: AS030-090-EE033/EML0900330V (Philips); Vstup: 100 – 240 V~, 50/60 Hz, 0,15 A; Výstup: 9 V = 0,33 A
Prevádzková spotreba energie	< 3 W
Rozmery – hlavná jednotka (Š x V x H)	74 x 28 x 72 mm
Hmotnosť – hlavná jednotka	0,04 kg

Bluetooth alebo odstráňte prekážky medzi zariadením a adaptérom.

Nie je možné pripojiť sa k zariadeniu.

- Funkcia Bluetooth nie je v zariadení zapnutá. Pozrite si návod na používanie daného zariadenia, v ktorom nájdete informácie o aktivácii tejto funkcie.
- Adaptér je už pripojený k inému zariadeniu s aktivovaným rozhraním Bluetooth. Odpojte zariadenie a skúste to znova.
- Zariadenie s aktivovaným rozhraním Bluetooth sa môže odstrániť z histórie párovania. Pre opätovné spárovanie postupujte podľa nasledovných pokynov:
 - 1) Odpojte napájanie výrobku (AEA200) a znova ho pripojte.
 - 2) Vyberte položku „**ignorovať toto zariadenie**“ v ponuke nastavenia zariadenia s aktivovaným rozhraním Bluetooth a pre opätovné spárovanie vyberte položku [Philips BT].

Spárované zariadenie sa pripojí a vzápätí odpojí.

- Príjem rozhrania Bluetooth je slabý. Zariadenie umiestnite bližšie k adaptéru Bluetooth alebo odstráňte prekážky medzi zariadením a adaptérom.
- Niektoré zariadenia majú funkciu úspory energie, ktorá automaticky ukončí pripojenie rozhrania Bluetooth. Nepredstavuje to poruchu systému.

6 Upozornenie

Akékoľvek zmeny alebo modifikácie vykonané na tomto zariadení, ktoré nie sú výslovne schválené spoločnosťou Gibson Innovations, môžu anulovať oprávnenie používateľa obsluhovať toto zariadenie.

CE 2150

Tento výrobok spĺňa požiadavky Európskeho spoločenstva týkajúce sa rádiového rušenia. Kópia vyhlásenia o zhode CE je dostupná vo verzii PDF (Portable Document Format) v elektronickom návode na používanie na lokalite www.philips.com/support.

Recyklácia



Pri navrhovaní a výrobe produktu sa použili vysokokvalitné materiály a komponenty, ktoré možno recyklovať a znova využiť. Produkt označený symbolom preškrtnutého odpadkového koša je v súlade so smernicou EÚ č. 2002/96/EC.



Produkt nelikvidujte spolu s iným domovým odpadom. Informujte sa o miestnych predpisoch týkajúcich sa separovaného zberu elektrických a elektronických produktov. Správnou likvidáciou použitých produktov pomáhate znižovať negatívne následky na životné prostredie a ľudské zdravie.

Informácie týkajúce sa životného prostredia

Všetky nepotrebné baliace materiály boli vynechané. Snažili sme sa o dosiahnutie

jednoduchého rozdelenie balenia do troch materiálov: kartón (škatuľa), polystyrénová pena (vypodloženie) a polyetylén (vrecká, ochranná penová pokrývka).

Váš systém pozostáva z materiálov, ktoré je možné v prípade roztriedenia špecializovanou spoločnosťou recyklovať a opakovane použiť.

Dodržiavajte miestne nariadenia týkajúce sa likvidácie obalových materiálov, vybitých batérií a starého vybavenia.

Označenie a logá Bluetooth® sú registrované ochranné známky vo vlastníctve spoločnosti Bluetooth SIG, Inc. a spoločnosť Gibson Innovations ich používa na základe licencie. 2013 © Gibson Innovations Limited. Všetky práva vyhradené.

Technické údaje podliehajú zmenám bez predchádzajúceho upozornenia. Spoločnosť Gibson si vyhradzuje právo na zmenu produktu kedykoľvek, a to bez povinnosti rovnako upraviť už dodané produkty.



2016 © Gibson Innovations Limited. All rights reserved.
This product has been manufactured by, and is sold under the responsibility of Gibson Innovations Ltd., and Gibson Innovations Ltd. is the warrantor in relation to this product.

Philips and the Philips Shield Emblem are registered trademarks of Koninklijke Philips N.V. and are used under license from Koninklijke Philips N.V.

