

Πάντα δίπλα σας

Καταχωρήστε το προϊόν σας και λάβετε υποστήριξη από τη διεύθυνση
www.philips.com/support

AEA2000

Απορίες;
Ρωτήστε τη
Philips



Εγχειρίδιο χρήσης

PHILIPS

Πίνακας περιεχομένων

1	Σημαντικό	3
<hr/>		
2	Ο προσαρμογέας Bluetooth	4
	Εισαγωγή	4
	Περιεχόμενα συσκευασίας	4
<hr/>		
3	Αναπαραγωγή	4
	Σύνδεση καλωδίων ήχου	4
	Σύνδεση στο ρεύμα	5
	Μεταβείτε στη λειτουργία σύζευξης	5
	Αναπαραγωγή από συσκευές με δυνατότητα Bluetooth	6
<hr/>		
4	Πληροφορίες προϊόντος	7
	Προδιαγραφές	7
<hr/>		
5	Αντιμετώπιση προβλημάτων	7
	Πληροφορίες για τη συσκευή Bluetooth	8
<hr/>		
6	Σημείωση	9
	Ανακύκλωση	9

1 Σημαντικό

- Διαβάστε αυτές τις οδηγίες.
- Ακολουθήστε όλες τις οδηγίες.
- Μην χρησιμοποιείτε τη συσκευή κοντά σε νερό.
- Μην τοποθετείτε τη μονάδα κοντά σε πηγές θερμότητας όπως σώματα καλοριφέρ, ανοίγματα εκροής θερμού αέρα, φούρνους ή άλλες συσκευές (συμπεριλαμβανομένων ενισχυτών) που παράγουν θερμότητα.
- Προστατέψτε το καλώδιο ρεύματος ώστε να μην πατηθεί ή κοπεί, ειδικά στα βύσματα, στις υποδοχές κυκλώματος και στο σημείο όπου εξέρχονται από τη συσκευή.
- Χρησιμοποιείτε μόνο μέρη/εξαρτήματα εγκεκριμένα από τον κατασκευαστή.
- Αποσυνδέστε τη συσκευή από την πρίζα κατά τη διάρκεια καταιγίδων ή όταν δεν χρησιμοποιείται για μεγάλο χρονικό διάστημα.
- Οποιαδήποτε επισκευή πρέπει να γίνεται από εξειδικευμένο προσωπικό. Είναι απαραίτητη η επισκευή της συσκευής όταν έχει υποστεί οποιαδήποτε βλάβη, όπως εάν υποστεί βλάβη το καλώδιο ή το βύσμα τροφοδοσίας, εάν χυθεί υγρό ή πέσουν αντικείμενα πάνω στη συσκευή, εάν η συσκευή εκτεθεί σε βροχή ή υγρασία, εάν δεν λειτουργεί κανονικά ή έχει πέσει.
- Η συσκευή δεν πρέπει να εκτίθεται σε υγρά.
- Μην τοποθετείτε πηγές κινδύνου πάνω στη συσκευή (π.χ. αντικείμενα που περιέχουν υγρά, αναμμένα κεριά).
- Όπου χρησιμοποιείται το βύσμα του προσαρμογέα Direct Plug-in ως συσκευή αποσύνδεσης, η συσκευή αποσύνδεσης θα πρέπει να παραμένει λειτουργική.



Προειδοποίηση

- Μην αφαιρείτε ποτέ το περίβλημα της συσκευής.
- Μην τοποθετείτε τη συσκευή πάνω σε άλλο ηλεκτρικό εξοπλισμό.
- Βεβαιωθείτε ότι έχετε πάντα εύκολη πρόσβαση στο καλώδιο ρεύματος, στο βύσμα ή στον προσαρμογέα για να αποσυνδέετε τη συσκευή από το ρεύμα.

2 Ο προσαρμογέας Bluetooth

Εισαγωγή

Συνδέοντας τον προσαρμογέα Bluetooth στο σύστημα ηχείων Hi-Fi, μπορείτε να απολαμβάνετε ήχο από μια συσκευή με δυνατότητα Bluetooth στο σύστημα Hi-Fi, μέσω της ασύρματης σύνδεσης Bluetooth.

Περιεχόμενα συσκευασίας

Ελέγξτε και αναγνωρίστε τα περιεχόμενα της συσκευασίας:

- Κύρια μονάδα
- Τροφοδοτικό AC
- Καλώδιο ήχου RCA
- Εγχειρίδιο χρήσης

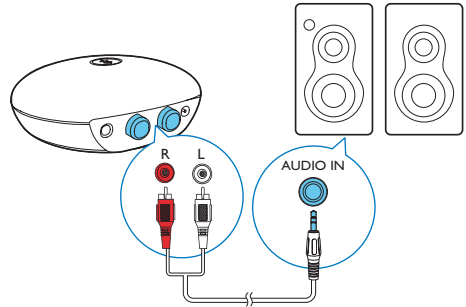
3 Αναπαραγωγή

Ακολουθείτε πάντα τις οδηγίες στο παρόν κεφάλαιο με τη σειρά που αναφέρονται.

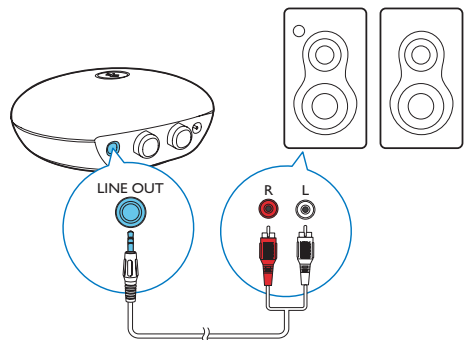
Σύνδεση καλωδίων ήχου

Υπάρχουν δύο τρόποι για να συνδέσετε τον προσαρμογέα Bluetooth στο σύστημα Hi-Fi. Επιλέξτε τον κατάλληλο για το δικό σας σύστημα Hi-Fi.

Επιλογή 1 (Σχήμα Α)



Επιλογή 2 (Σχήμα Β)



Σύνδεση στο ρεύμα

! Προσοχή

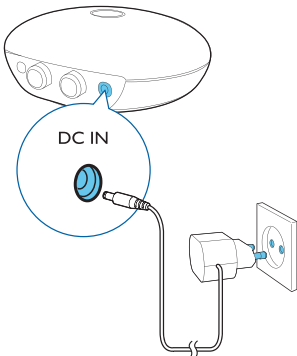
- Κίνδυνος φθοράς του προϊόντος! Βεβαιωθείτε ότι η τάση της τροφοδοσίας ρεύματος αντιστοιχεί στην τάση που αναγράφεται στο κάτω μέρος της μονάδας.
- Κίνδυνος ηλεκτροπληξίας! Κρατήστε γερά το βύσμα καθώς αποσυνδέετε τη συσκευή.

☰ Σημείωση

- Η πινακίδα τύπου βρίσκεται στο κάτω μέρος του προσαρμογέα Bluetooth.

Συνδέστε το τροφοδοτικό:

- στην υποδοχή **DC IN** στο πίσω μέρος του προσαρμογέα Bluetooth.
- στην πρίζα.



αναπαραγωγή του ήχου στη συσκευή (βλ. την ενότητα "Αναπαραγωγή από συσκευές με δυνατότητα Bluetooth").

- Αν η συσκευή Bluetooth έχει συζευχθεί με τον προσαρμογέα Bluetooth στο παρελθόν, πατήστε *.
- ↳ Ο προσαρμογέας Bluetooth προσπαθεί να συνδεθεί με την τελευταία συνδεδεμένη συσκευή Bluetooth. Εάν δεν τα καταφέρει, επιστρέφει στη λειτουργία σύζευξης.

✳ Συμβουλή

- Αν ο προσαρμογέας Bluetooth δεν καταφέρει να πραγματοποιήσει σύζευξη με μια συσκευή Bluetooth, βγαίνει από τη λειτουργία σύζευξης μέσα σε 2 λεπτά και η λυχνία LED σβήνει (χαμηλώνει ο φωτισμός της). Μπορείτε να πατήσετε το * για να επιστρέψετε στη λειτουργία σύζευξης.

Ενδεικτικές λυχνίες LED	Περιγραφή
Σταθερά αναμμένη με μπλε χρώμα	Ο προσαρμογέας Bluetooth συνδέεται με τη συσκευή με δυνατότητα Bluetooth.
Αναβοσβήνει με μπλε χρώμα	Ο προσαρμογέας Bluetooth περιμένει να συζευχθεί με μια συσκευή με δυνατότητα Bluetooth.
Αχνό φως	Ο προσαρμογέας Bluetooth δεν είναι συνδεδεμένος με συσκευή με δυνατότητα Bluetooth ούτε βρίσκεται στη λειτουργία σύζευξης.

Μεταβείτε στη λειτουργία σύζευξης

Όταν συνδέεται στο ρεύμα, ο προσαρμογέας Bluetooth μεταβαίνει αυτόματα στη λειτουργία σύζευξης Bluetooth.

- Αν η συσκευή Bluetooth δεν έχει συζευχθεί ποτέ πριν με τον προσαρμογέα Bluetooth, θα πρέπει πρώτα να κάνετε τη σύζευξη και στη συνέχεια να ξεκινήσετε την

Αναπαραγωγή από συσκευές με δυνατότητα Bluetooth



Σημείωση

- Η αποτελεσματική εμβέλεια λειτουργίας ανάμεσα στον προσαρμογέα Bluetooth και τη συζευγμένη συσκευή είναι περίπου 10 μέτρα.
- Διατηρήστε αυτόν τον προσαρμογέα Bluetooth μακριά από άλλες ηλεκτρονικές συσκευές που μπορεί να προκαλέσουν παρεμβολές.
- Δεν είναι εγγυημένη η συμβατότητα με όλες τις συσκευές με δυνατότητα Bluetooth.
- Βεβαιωθείτε ότι ο προσαρμογέας Bluetooth είναι σωστά συνδεδεμένος στο σύστημα Hi-Fi, το οποίο βρίσκεται στην πρίζα.
- Βεβαιωθείτε ότι το σύστημα Hi-Fi βρίσκεται σε λειτουργία ήχου ή Line In.

- 1 Στη συσκευή με δυνατότητα Bluetooth, ενεργοποιήστε τη λειτουργία Bluetooth και πραγματοποιήστε αναζήτηση για συσκευές Bluetooth (ανατρέξτε στο εγχειρίδιο χρήσης της συσκευής).
- 2 Όταν εμφανιστεί στη συσκευή σας το **[PhilipsBT]** (Προσαρμογέας Bluetooth Philips), επιλέξτε το για να αρχίσει η διαδικασία σύζευξης και σύνδεσης. Εάν χρειάζεται, εισαγάγετε τον προεπιλεγμένο κωδικό πρόσβασης "0000".
 - ↳ Αν η σύνδεση ολοκληρωθεί με επιτυχία, η λυχνία Bluetooth ανάβει με ένα σταθερό μπλε χρώμα.
- 3 Ξεκινήστε την αναπαραγωγή ήχου στη συσκευή.
 - ↳ Ο ήχος μεταδίδεται από τη συσκευή στο σύστημα Hi-Fi.



Σημείωση

- Αν η συσκευή με δυνατότητα Bluetooth έχει ήδη συντονιστεί στο παρελθόν με το AEA2000, πρέπει μόνο να βρείτε το **[PhilipsBT]** στο μενού Bluetooth και να εκκινήσετε τη σύνδεση.
- Αυτός ο προσαρμογέας Bluetooth μπορεί να απομνημονεύσει έως και 8 συζευγμένες συσκευές.

Για να αποσυνδέσετε τη συσκευή με δυνατότητα Bluetooth:

- Όταν πατάτε ξανά ✖.
- Πατήστε ξανά **[PhilipsBT]** στο μενού Bluetooth,
- Απενεργοποιήστε τη λειτουργία Bluetooth στη συσκευή σας ή
- Μετακινήστε τη συσκευή εκτός της εμβέλειας λειτουργίας.

Για να συνδέσετε μια άλλη συσκευή Bluetooth:

- 1 Αποσυνδέστε την τρέχουσα συνδεδεμένη συσκευή.
- 2 Πραγματοποιήστε σύζευξη με την επιλεγμένη συσκευή Bluetooth.

Για να εκκαθαρίσετε το ιστορικό σύζευξης στον προσαρμογέα Bluetooth:

- Πατήστε ✖ παρατεταμένα για 7 δευτερόλεπτα.
- ↳ Η ενδεικτική λυχνία Bluetooth παραμένει σταθερά αναμμένη μπλε για 2 δευτερόλεπτα και έπειτα επιστρέφει στην προηγούμενη κατάσταση.

4 Πληροφορίες προϊόντος

Σημείωση

- Οι πληροφορίες προϊόντος υπόκεινται σε αλλαγή χωρίς προειδοποίηση.

Προδιαγραφές

Ενισχυτής

Τάση εξόδου	1.000 mV RMS
Λόγος σήματος προς θόρυβο	> 62 dB
Συνολική αρμονική παραμόρφωση	< 2 %

Bluetooth

Πρότυπο	Τυπική έκδοση Bluetooth: 2.1+EDR
Ζώνη συχνότητας	Ζώνη ISM 2.402~2.480 GHz
Εμβέλεια	10 μέτρα (ελεύτερος χώρος)

Γενικές πληροφορίες

Ρεύμα AC	Μοντέλο: AS030-090-EE033/EML0900330V (Philips) Είσοδος: 100-240 V ~, 50/60 Hz, 0,15 A Έξοδος: 9 V = 0,33 A
----------	--

Κατανάλωση ενέργειας σε λειτουργία	< 3 W
------------------------------------	-------

Διαστάσεις – Κύρια μονάδα (Π × Υ × Β)	74 × 28 × 72 χιλ.
Βάρος - Κύρια μονάδα	0,04 κιλά

5 Αντιμετώπιση προβλημάτων

Προειδοποίηση

- Μην αφαιρείτε ποτέ το περίβλημα αυτής της συσκευής.

Για να εξακολουθεί να ισχύει η εγγύηση, μην επιχειρήσετε να επιδιορθώσετε το σύστημα μόνοι σας.

Εάν αντιμετωπίσετε προβλήματα κατά τη χρήση της συσκευής, ελέγξτε τα παρακάτω σημεία πριν ζητήσετε επισκευή. Αν δεν λυθεί το πρόβλημα, επισκεφτείτε τον ιστότοπο της Philips (www.philips.com/support). Όταν επικοινωνείτε με τη Philips, φροντίστε να βρίσκεστε κοντά στη συσκευή και να έχετε πρόχειρο τον αριθμό μοντέλου και τον αριθμό σειράς.

Η συσκευή δεν τροφοδοτείται με ρεύμα

- Βεβαιωθείτε ότι το καλώδιο τροφοδοσίας AC είναι συνδεδεμένο σωστά.
- Βεβαιωθείτε ότι από την πρίζα περνάει ρεύμα.

Δεν παράγεται ήχος από το σύστημα Hi-Fi

- Ελέγξτε αν το σύστημα Hi-Fi είναι συνδεδεμένο στην πρίζα.
- Βεβαιωθείτε ότι το σύστημα είναι σωστά συνδεδεμένο με τον προσαρμογέα Bluetooth.
- Βεβαιωθείτε ότι η ασύρματη σύνδεση Bluetooth είναι πετυχημένη.
- Ρυθμίστε την ένταση ήχου του συστήματος και της συσκευής Bluetooth.
- Βεβαιωθείτε ότι το σύστημα Hi-Fi βρίσκεται σε λειτουργία ήχου ή Line In.

Πληροφορίες για τη συσκευή Bluetooth

αυτόματα, για την εξοικονόμηση ενέργειας. Αυτό δεν υποδηλώνει δυσλειτουργία του συστήματος.

Η ποιότητα ήχου δεν είναι καλή μετά τη σύνδεση με συσκευή με δυνατότητα Bluetooth.

- Η λήψη από το Bluetooth δεν είναι καλή. Μετακινήστε τη συσκευή πιο κοντά στον προσαρμογέα Bluetooth ή απομακρύνετε τυχόν εμπόδια που παρεμβάλλονται μεταξύ της συσκευής και του προσαρμογέα.

Δεν είναι δυνατή η σύνδεση με τη συσκευή.

- Δεν είναι ενεργοποιημένη η λειτουργία Bluetooth της συσκευής. Ανατρέξτε στο εγχειρίδιο χρήστη της συσκευής για να μάθετε πώς ενεργοποιείται η λειτουργία.
- Ο προσαρμογέας έχει συνδεθεί ήδη με άλλη συσκευή με δυνατότητα Bluetooth. Αποσυνδέστε εκείνη τη συσκευή και ξαναπροσπαθήστε.
- Η συσκευή με δυνατότητα Bluetooth μπορεί να έχει διαγραφεί από ιστορικό σύζευξης. Ακολουθήστε τα παρακάτω βήματα για να επαναλάβετε τη διαδικασία σύζευξης:
 - 1) Αποσυνδέστε το καλώδιο ρεύματος για το προϊόν (AEA200) και, στη συνέχεια, συνδέστε ξανά.
 - 2) Επιλέξτε «**Παράβλεψη αυτής της συσκευής**» από το μενού της συσκευής με δυνατότητα Bluetooth και, στη συνέχεια, επιλέξτε **[Philips BT]** για να επαναλάβετε τη διαδικασία σύζευξης.

Η συντονισμένη συσκευή συνδέεται και αποσυνδέεται διαρκώς.

- Η λήψη από το Bluetooth δεν είναι καλή. Μετακινήστε τη συσκευή πιο κοντά στον προσαρμογέα Bluetooth ή απομακρύνετε τυχόν εμπόδια που παρεμβάλλονται μεταξύ της συσκευής και του προσαρμογέα.
- Για ορισμένες συσκευές η σύνδεση με Bluetooth μπορεί να απενεργοποιείται

6 Σημείωση

Οποιοσδήποτε αλλαγές ή τροποποιήσεις πραγματοποιηθούν στη συσκευή χωρίς τη ρητή έγκριση της Gibson Innovations ενδέχεται να ακυρώσουν το δικαίωμα του χρήστη για λειτουργία της συσκευής.

€ 2150

Το παρόν προϊόν συμμορφώνεται με τις προδιαγραφές της Ευρωπαϊκής Κοινότητας για παρεμβολές ραδιοφωνικών σημάτων. Στη διεύθυνση www.philips.com/support, μπορείτε να δείτε το εγχειρίδιο χρήσης της συσκευής σε μορφή Portable Document Format (PDF), όπου συμπεριλαμβάνεται και ένα αντίγραφο της Δήλωσης Συμμόρφωσης ΕΕ.

Ανακύκλωση



Το προϊόν είναι σχεδιασμένο και κατασκευασμένο από υψηλής ποιότητας υλικά και εξαρτήματα, τα οποία μπορούν να ανακυκλωθούν και να ξαναχρησιμοποιηθούν. Όταν δείτε το σύμβολο του διαγραμμένου κάδου με ρόδες πάνω σε προϊόν, τότε αυτό το προϊόν καλύπτεται από την Ευρωπαϊκή οδηγία 2002/96/ΕΚ:



Μην απορρίπτετε ποτέ αυτό το προϊόν μαζί με άλλα απορρίμματα του σπιτιού σας. Παρακαλούμε ενημερωθείτε για τους τοπικούς κανόνες σχετικά με την ξεχωριστή συλλογή ηλεκτρικών και ηλεκτρονικών προϊόντων. Η σωστή απόρριψη του παλιού

σας προϊόντος θα βοηθήσει στην αποτροπή τυχόν αρνητικών επιπτώσεων που ενδέχεται να υπάρξουν στο περιβάλλον και στην ανθρώπινη υγεία.

Πληροφορίες σχετικά με την προστασία του περιβάλλοντος

Κάθε περιπτώ στοιχείο συσκευασίας έχει παραληφθεί. Η συσκευασία έχει γίνει έτσι ώστε να είναι εύκολος ο διαχωρισμός σε τρία υλικά: χαρτόνι (κουτί), αφρώδες πολυστυρένιο (υλικό προστασίας από χτυπήματα) και πολυαιθυλένιο (σακουλάκια, προστατευτικό αφρώδες φύλλο). Το σύστημα αποτελείται από υλικά που μπορούν να ανακυκλωθούν και να επαναχρησιμοποιηθούν εάν αποσυναρμολογηθεί από μια ειδικευμένη εταιρεία. Τηρείτε τους τοπικούς κανονισμούς σχετικά με την απόρριψη υλικών συσκευασίας, άδειων μπαταριών ή παλιού εξοπλισμού.

Το ονομαστικό σήμα και τα λογότυπα Bluetooth® αποτελούν κατοχυρωμένα εμπορικά σήματα που ανήκουν στην Bluetooth SIG, Inc., και οποιαδήποτε χρήση τους από τη Gibson Innovations γίνεται κατόπιν αδείας.

2013 © Gibson Innovations Limited. Με την επιφύλαξη παντός δικαιώματος. Οι προδιαγραφές ενδέχεται να αλλάξουν χωρίς προειδοποίηση. Η Gibson διατηρεί το δικαίωμα να αλλάξει τα προϊόντα της οποιαδήποτε στιγμή χωρίς να είναι υποχρεωμένη να προσαρμόσει αντίστοιχα τα αποθέματά της.



2016 © Gibson Innovations Limited. All rights reserved.
This product has been manufactured by, and is sold under the responsibility of Gibson Innovations Ltd., and Gibson Innovations Ltd. is the warrantor in relation to this product.

Philips and the Philips Shield Emblem are registered trademarks of Koninklijke Philips N.V. and are used under license from Koninklijke Philips N.V.

