



دائماً في خدمتك

سؤال متعلق؟ واحصل على المساعدة من
www.philips.com/support

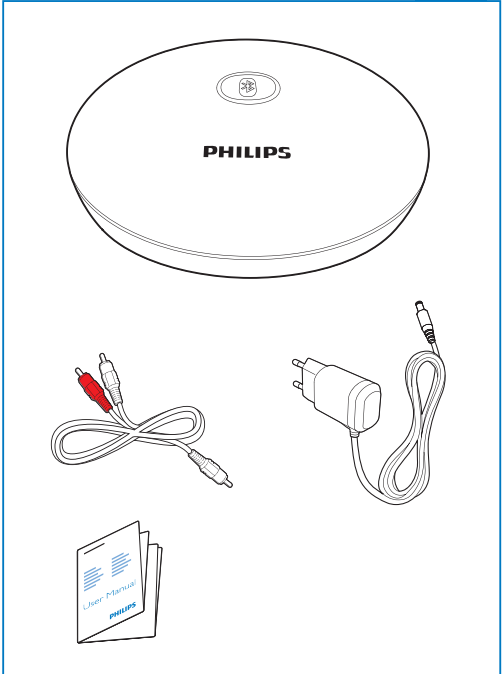
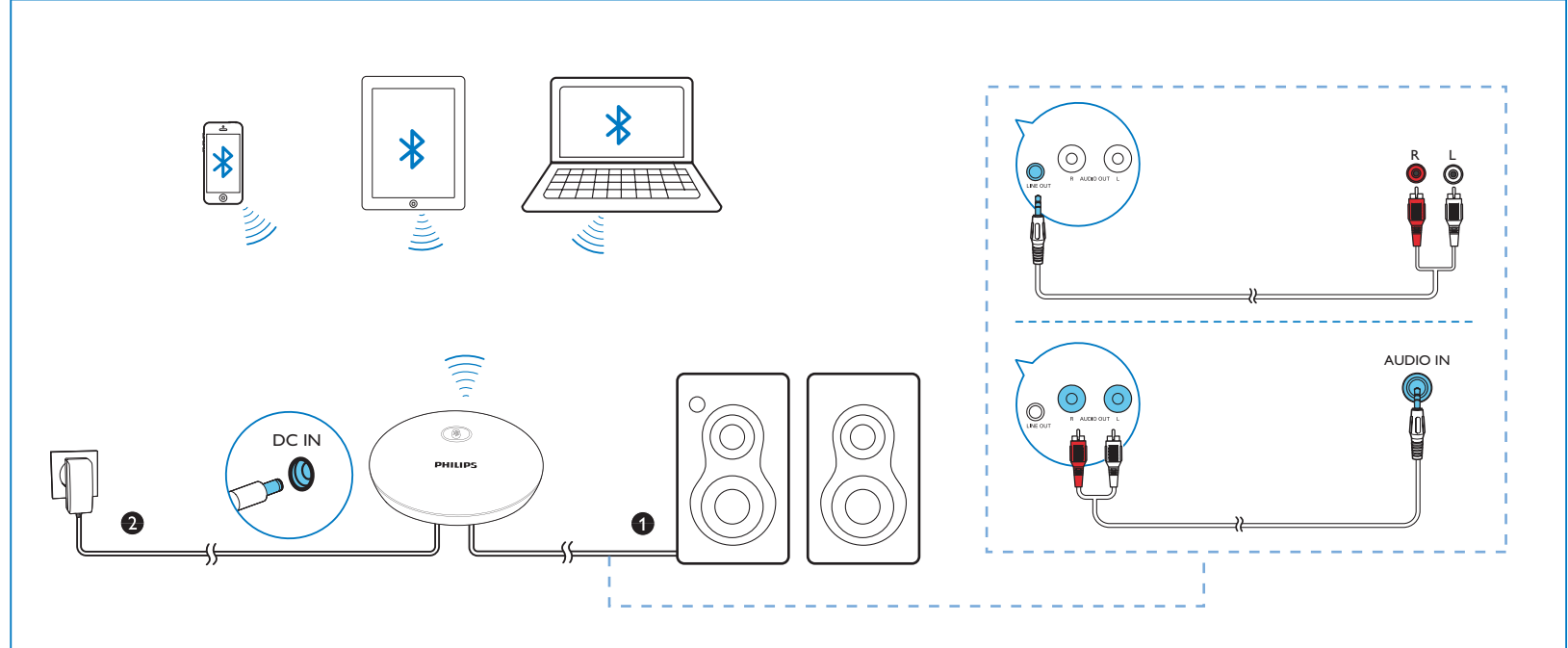
AEA2000



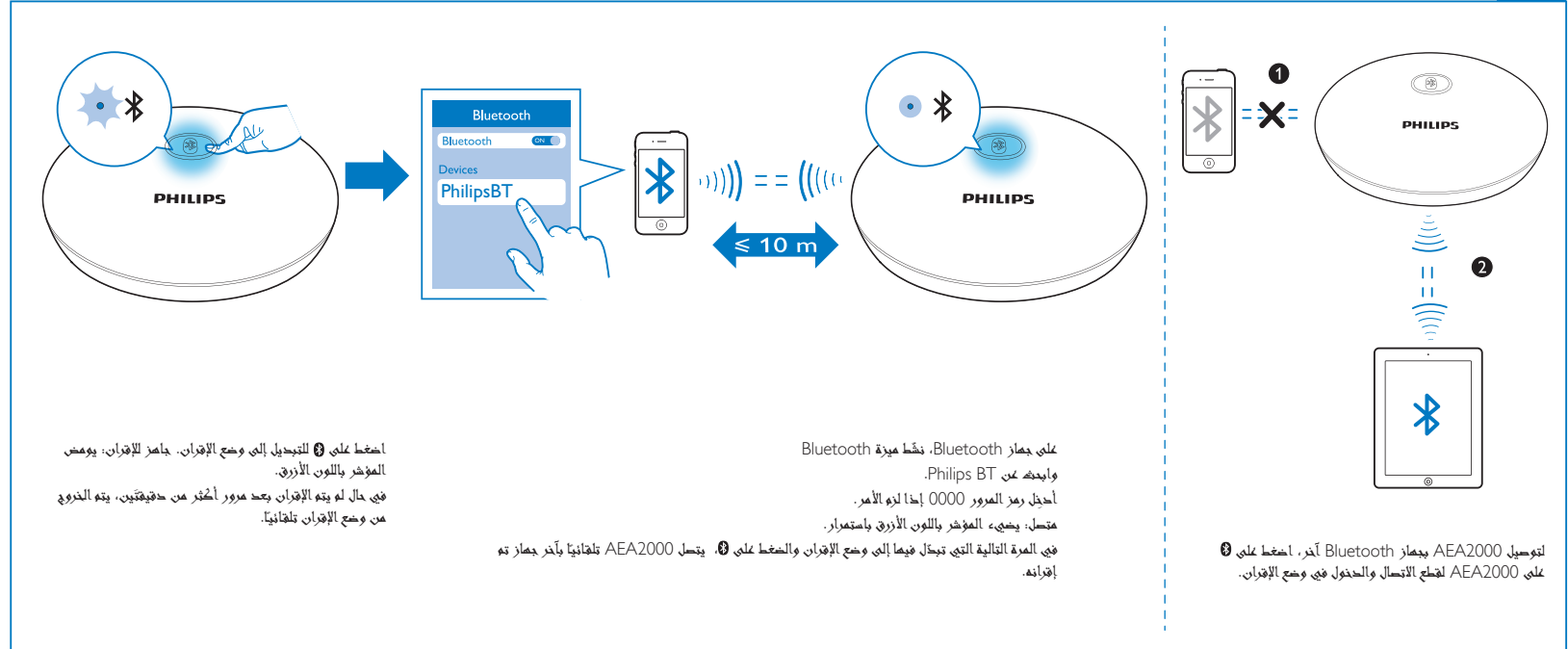
دليل المستخدم

PHILIPS

التثبيت



إقران وتوصيل



اضغط على 1 للتبديل إلى وضع الإقران. جاهز للإقران، يومض المؤشر باللون الأزرق.
في حال لم يتم الإقران بعد مرور أكثر من دقيقتين، يتم الخروج من وضع الإقران تلقائياً.

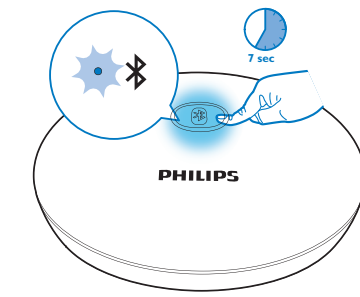
على جهاز Bluetooth، نخط ميزة Bluetooth،
وايضا عن Philips BT.
أدخل رمز المرور 0000 إذا لزم الأمر.
متصل، يضيء المؤشر باللون الأزرق باستمرار.

في المرة التالية التي تريد فيها إلى وضع الإقران والضغط على 2، يتصل AEA2000 تلقائياً بأخر جهاز تم إقرانه.

لتوصيل AEA2000 بجهاز Bluetooth آخر، اضغط على 3 على AEA2000 لقطع الاتصال والدخول في وضع الإقران.

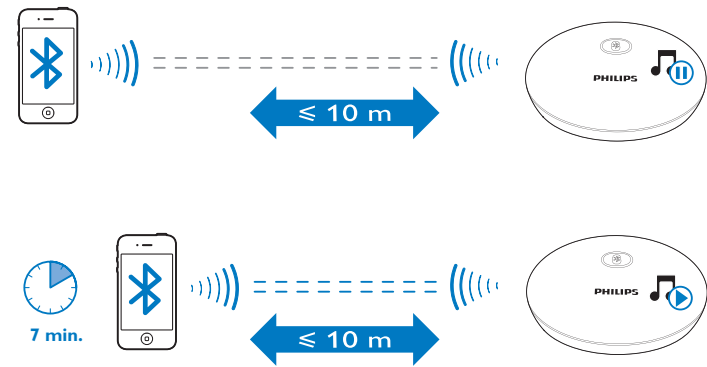


إعادة تعيين Bluetooth

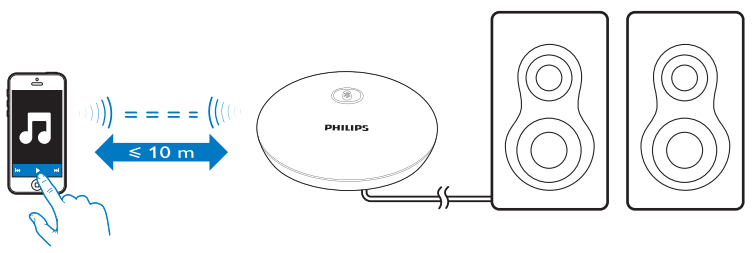


يمكن لجهاز AEA2000 حفظ ثمانية أجهزة مقترنة. أما الجهاز المقترن،
التاسع فسيحلّ مكان الجهاز الأول. لمسع الجهاز المقترن من AEA2000،
اضغط باستمرار على إلى أن يضيء المؤشر باللون الأزرق باستمرار لمدة
ثانيتين، ثم يومض.
أدخل وضع الإقران على AEA2000، على الجهاز المقترن، 1. ثم وإثناء
إقتران AEA2000، 2. اضغط عن Philips BT واتصل به من جديد.

التشغيل



يتوقف تشغيل الموسيقى مؤقتاً على AEA2000، في حال تم نقل الجهاز المتصل إلى خارج النطاق.
يتوقف تشغيل الموسيقى على AEA2000 في حال أصبح الجهاز في النطاق من جديد في غضون سبع دقائق.



تدتم مقاطعة تشغيل الموسيقى بسبب عوائق بين الجهاز وAEA2000، مثل الجدران أو أجهزة أخرى قريبة،
تعمل على نفس التردد.

إشعار



تشكل علامة Bluetooth® وشعاره علامتين تجاريتين تملكهما شركة Bluetooth SIG، Inc. وأي استخدام لهذه العلامات من قبل Philips يتم بموجب ترخيص.
مواصفات المنتج عرضة للتغيير بدون إشعار مسبق. إن Philips والشعار على شغل حرج
الخاص ب Philips هما علامتان تجاريتان مسجلتان لشركة Koninklijke Philips N.V. يتم
استخدامهما من قبل شركة WOOX Innovations Limited بموجب ترخيص من قبل
شركة Koninklijke Philips N.V. تحتفظ شركة WOOX Innovations أيضاً في
تغيير المنتج في أي وقت من دون أن تكون ملزمة بضبط المعدلات وفقاً لذلك.

الضمان

الحصول على معلومات الضمان حول منتجك، انتقل إلى www.philips.com/support.

التوافق



تتبع لوحة النوع في جمة الجهاز السفلى.

العناية بالبيئة

معلومات حول البيئة
لقد تم إزالة التغليف غير الضروري. لقد حاولنا استخدام تغليف يسهل فصله إلى ثلاث
مواد: ورق مقوى (مضغوط)، إسفنجة البوليسترين (مخففة السدانة) والبوليثيلين (الأغصان)
واللوح الإسفنجية الواقية.
يتشون جهازك من مواد قابلة لإعادة التدوير والاستخدام في حال تم تفكيك أجزاءها
وبواسطة شركة متخصصة. الرجاء التقيد بال قوانين المحلية الخاصة بالتخلص من مواد التغليف
والأجهزة القديمة.

التخلص من المنتج القديم



تم تصميم المنتج وتجميعه من أجود المواد والمكونات القابلة لإعادة التدوير وإعادة
الاستخدام.

لا تتخلص من المنتج مع النفايات المنزلية العادية عند انتهاء فترة عمله، بل يجب تسليمه إلى
مركز تجميع رسمي لإعادة تدويره. عند قيامك بذلك، تساهم في المحافظة على البيئة.

هام

الأمان

اقرأ هذه الإرشادات.
اتبع كل الإرشادات.
لا تستخدم هذا الجهاز بالقرب من الماء.
لا تضع هذا الجهاز بالقرب من أي مصادر حرارة مثل الأجهزة المشعة أو فتحات التحكم في
الحرارة أو الأفران أو أي أجهزة أخرى (بما فيها مضخات الصوت) التي تنتج الحرارة.
اعمل على حماية سلك الطاقة بحيث لا يتم المشي أو الضغط عليه، وخاصة عند المقابس،
والمأخذ التوافقية والنقطة التي تخرج عندها من الجهاز.
استخدم الترتيبات/الملحقات المحددة من الشركة المصنعة فقط.
استخدم وحدها توفير الطاقة المذكورة في دليل المستخدم فقط.
يجب ألا يتعرض المنتج للتقطير أو الليل.
لا تضع أي جسم يشغل مصدر خطر على المنتج (على سبيل المثال، الأجسام التي تحتوي على
سوائل والشموع المصنعة).
يجب أن تبقى خاصية فصل الجهاز جاهزة للتشغيل حيث يتم استخدام معزول التوصيل المباشر
لفصل الجهاز.



- لا تضع أبداً بارالة علاقم هذا الجهاز.
- لا تضع أبداً وتشغيل أي جزء من هذا الجهاز.
- لا تضع أبداً هذا الجهاز على معدات شعريانية أخرى.
- اعمل دائماً على إبقاء هذا الجهاز بعيداً عن نور الشمس المباشر أو اللصم المصنوعة أو السخونة.
- احرص على توفير الوصول السهل في كل الأوقات إلى سلك الطاقة أو القابس أو المعزول لفصل هذا
الجهاز عن الطاقة.

المواصفات

مضخم إشارة الصوت	
الجهد الضريائي للإخراج	1000 مللي فولت RMS
نسبة الإشارة إلى الضجيج	< 62 ديسيبل (dBA)
التشوه التوافقي الكلي	> 2 %
Bluetooth	
قياسي	الإصدار 3.0 Bluetooth Standard
نطاق التردد	2.402 ~ 2.480 جيجاهرتز ISM Band
النطاق	10 أمتار (مساحة حرة)
معلومات عامة	
ممثل تيار متردد-تيار مستمر	الطراز: AS030-090-EE033/ (Philips) EML0900330V الإدخال: 100-240 فولت ~، 60/50 هرتز؛ 0.15 أمبير الإخراج: تيار مباشر بجهد 9 فولت وبشدة 0.33 أمبير
استهلاك الطاقة التشغيل	> 3 واط
الوحدة الرئيسية (العرض X الارتفاع X العمق)	74 × 28 × 72 مم
الوحدة الرئيسية	0.04 ملم