

Visuomet esame šalia, kad padėtume jums

AEA1000

Užregistruokite savo prietaisą ir gaukite
pagalbą internete www.philips.com/welcome

Klausimai?
Susisiekite
su Philips



Naudojimosi instrukcijų knygelė

PHILIPS

Turinys

| | |
|---|-----------|
| 1. Svarbi informacija | 3 |
| Svarbios pastabos apie saugumą | 3 |
| Įspėjimas | 4 |
| 2. Jūsų saugaus atstumo įrenginys | 5 |
| Pristatymas | 5 |
| Ką rasite dėžutėje | 5 |
| Jūsų saugaus atstumo įrenginys | 5 |
| 3. Paruošimas | 6 |
| Jūsų saugaus atstumo įrenginys | 6 |
| Įrenginio paruošimas | 6 |
| “Bluetooth” sujungimas | 7 |
| 4. Naudojimas | 9 |
| Raskite savo iPhone 4S/Naująjį iPad arba savo saugaus atstumo įrenginį | 9 |
| Perspėjimas, kai iPhone 4S/Naujasis iPad ar saugaus atstumo įrenginys nutols per toli | 10 |
| Perspėjimo signalo atidėjimas | 10 |
| 5. Techniniai duomenys | 12 |
| 6. Trikčių šalinimas | 13 |

1. Svarbi informacija

Ši naudojimosi instrukcijų knygelė yra skirta tik informacijos perteikimui. Iškilus neaiškumams naudojantis angliška ir lietuviška naudojimosi instrukcijų knygelės versija, anglišką versiją reikia laikyti viršesne.

! Atsargiai

- GALI KILTI SPROGIMO PAVOJUS, JEIGU BATERIJA YRA PAKEISTA NETEISINGAI. PAKEISKITE TIK TOKIA PAČIA ARBA TOKIO PATIES TIPO BATERIJA.
- ATSIKRATYKITE PANAUDOTOMIS BATERIJOMIS TAIP, KAIP NURODYTA NAUDOJIMOSI INSTRUKCIJOSE.

Norėdami išvengti gedimų bei kitų sutrikimų:

- Saugokite įrenginį nuo pernelyg didelio karščio, tokio kaip saulės spinduliai, kiti karštji skleidžiantys šaltiniai ar pan.
 - Niekada neišmeskite produkto ir neleiskite kitiems daiktams užkristi ant jo.
 - Neleiskite produktui parnirti į vandenį. Prie baterijų skyrelio nelaikykite vandens. Per šį skyrelį vanduo gali patekti į įrenginį ir sukelti rimtų gedimų.
 - Netoliese veikiantys mobilieji telefonai gali sukelti ryšio trukdžius.
 - Nenaudokite jokių valymo priemonių, kuriose yra alkoholio, amoniako, benzino arba kitų dirginančių medžiagų, nes jos gali pažeisti įrenginį.
- Visais atvejais dėl taisymo kreipkitės tik į kvalifikuotus meistrus. Meistrų pagalbos jums reikės visais atvejais, kai pažeisite įrenginį, ant jo užkris kiti daiktai ir jį apgadinis arba kai įrenginys neveiks gerai.
 - Saugokite įrenginį nuo aptaškymo ar aplaistymo.
 - Šalia ir ant įrenginio nestatykite pavojingų daiktų (degančių žvakių ir panašiai).
 - Įrenginyje yra mažų dalių, kurias gali lengvai praryti kūdikiai ir maži vaikai. Tokias detales laikykite vaikams nepasiekiamoje vietoje.

Valdymo ir laikymo temperatūros

- Naudokitės įrengiu ten, kur temperatūra visada yra tarp 0 ir 35 °C (nuo 32 iki 95°F).
- Laikykite vietoje, kurioje temperatūra visada yra tarp -20 ir 45°C (nuo -4 iki 113°F).
- Baterijos darbo laikas gali sutrumpėti prastose temperatūros sąlygose.

Dėl dalių pakeitimo/priedų

Apsilankykite internetinėje svetainėje adresu www.philips.com/support ir užsisakykite reikiamas dalis bei priedus.

Rizika praryti bateriją!

- Produkte/nuotolinio valdymo pulte gali būti monetos formos baterija, kuri netyčia gali būti praryta. Baterijas visuomet laikykite vaikams nepasiekiamose vietose! Prarytos baterijos gali sukelti rimtus sužeidimus arba mirtį. Per dvi valandas nuo nurijimo momento gali atsirasti rimti vidiniai nudegimai.
- Jei prarijote bateriją ar ji pateko į kitas kūno vietas, nedelsiant kreipkitės į medikus.
- Kai keičiate baterijas, įsitinkinkite, jog senosios ar naujosios baterijos yra vaikams nepasiekiamoje vietoje. Pakeitę patikrinkite, ar tvirtai uždarėte baterijų skyrelį.
- Jei negalite tvirtai uždaryti baterijų skyrelio, nustokite naudotis prietaisu. Laikykite jį vaikams nepasiekiamoje vietoje ir susisiekite su gamintoju.

Bet kokios modifikacijos ar pakeitimai, kurie nėra patvirtinti Philips Consumer Lifestyle, yra nelegalūs ir neteisėti bei gali atimti teisę naudotis šiuo įrenginiu.

Įspėjimas

CE 1588

Šis įrenginys atitinka Europos Bendrijos reikalavimus radijo trikdžiams.

Philips Consumer Lifestyle pareiškia, jog šis gaminys atitinka esminius reikalavimus ir kitas susijusias 1999/5/EC Direktyvos nuostatas.

Direktyvos kopiją PDF formatu galite parsisiųsti iš www.philips.com/support.



Jūsų produktas pagamintas iš aukštos kokybės medžiagų ir komponentų, kurie gali būti perdirbami ir naudojami dar kartą.



Kai prie produkto randate šį nubraukto šiukšlių konteinerio ženklą, tai reiškia, kad produktas pagamintas pagal Europos Direktyvą 2002/96/EC. Pasidomėkite vietinėmis elektros ir elektronikos produktų atsikratymo/išmetimo taisyklėmis.

Laikykitės vietinių taisyklių ir nemeskite seno produkto kartu su kitomis buitinėmis atliekomis.

Teisingas atsikratymas senu produktu padės sumažinti neigiamas pasekmes gamtai ir žmonių sveikatai.



Jūsų įrenginyje yra baterijos, kurios yra įtrauktos į Europos Direktyvą 2006/66/EC ir kurios negali būti išmetamos kartu su buitinėmis atliekomis.

Prašome pasidomėti vietinėmis baterijų atsikratymo taisyklėmis, kadangi teisingas atsikratymas baterijomis saugo gamtą ir žmonių sveikatą.

Naudojimosi informacija

Philips nėra atsakinga už jokiais prarastas vertybes.

2. Saugaus atstumo įrenginys

Sveikiname jus įsigijus šį Philips įrenginį! Norėdami gauti kuo daugiau naudingos informacijos ir pagalbos, užregistruokite savo įrenginį www.philips.com/welcome.

Pristatymas

Šis saugaus atstumo įrenginys padės nepamesti daiktų bei:

- šio įrenginio pagalba surasti jūsų iPhone 4S/Naują iPad;
- pridėti šį įrenginį prie jums brangių daiktų ir surasti juos su jūsų iPhone 4S/Naujuoju iPad;
- perspės jus iš nuotolinio atstumo įrenginio, kai jis nutols per toli nuo iPhone 4S/Naujoji iPad;
- perspės jus iš iPhone 4S/Naujojo iPad, kai jūsų vertingi daiktai, prie kurių pridėjote nuotolinio atstumo įrenginį, nutols per toli.

Ką rasite dėžutėje

Patikrinkite, ar radote dėžutėje šiuos produktus:

Saugaus atstumo įrenginį;

- Apsauginį dėklą;
- Metalinį užraktą;
- Bateriją (CR2016) (pakeičiama);
- Dirželį;
- Greitos pradžios gidą;
- Saugumo informacijos lapelį.

Jūsų saugaus atstumo įrenginys

Šis saugaus atstumo įrenginys yra suderinamas su žemiau išvardintais iPhone bei iPad modeliais:

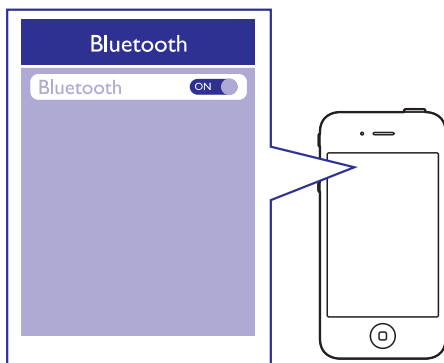
- Naujasis iPad;
- iPhone 4S.

3. Paruošimas

Sveikiname jus įsigijus šį Philips įrenginį! Norėdami gauti kuo daugiau naudingos informacijos ir pagalbos, užregistruokite savo įrenginį www.philips.com/welcome.

Jūsų saugaus atstumo įrenginys

1. Įjunkite "Bluetooth" savo iPhone 4S/Naujajame iPad.

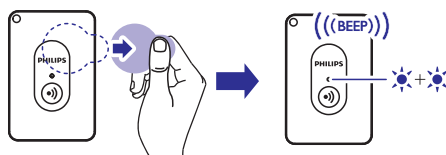


2. Iš Apple App Store parsisiųskite ir įdiekite **Philips InRange** programą.



Saugaus atstumo įrenginio paruošimas

Naudojantis pirmą kartą:



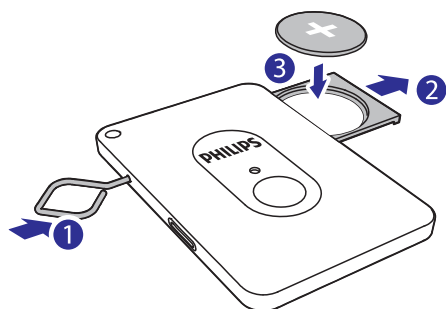
- Iš baterijų skyrelio išimkite plastikinę etiketę.
 - ↳ Saugaus atstumo įrenginys automatiškai įsijungs.
 - ↳ Maitinimo lemputė pakaitomis mirksės raudona/žalia spalvomis, saugaus atstumo įrenginys pypsės.



Patarimas

- Norėdami išjungti šį įrenginį, spauskite ir ilgiau ne tris sekundes laikykite nuspaudę **Ⓜ** mygtuką tol, kol indikatorius lemputė išsijungs, o saugaus atstumo įrenginys supypsės. Norėdami vėl įjungti įrenginį, spauskite ir laikykite nuspaudę **Ⓜ** tol, kol maitinimo lemputė pradės mirksėti raudona bei žalia spalvomis, o įrenginys supypsės.

Baterijų išėmimas:



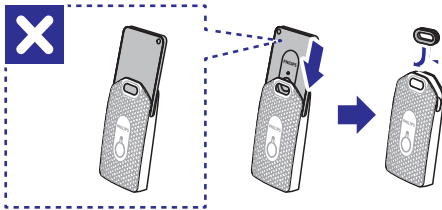
1. Norėdami atidaryti baterijų skyrelį, naudokitės pridėta metaline adatėle.
2. Įdėkite CR2016 bateriją taip, kad ji atitiktų nurodytą poliškumą.
3. Baterijų skyrelį įstumkite atgal.

“Bluetooth” sujungimas

Pastaba

- Prieš atlikdami nustatymus įsitikinkite, jog įjungėte “Bluetooth” savo iPhone 4S/Naujajame iPad, o nuotolinio įrenginio maitinimo lemputė mirksi raudonai ir žaliai.

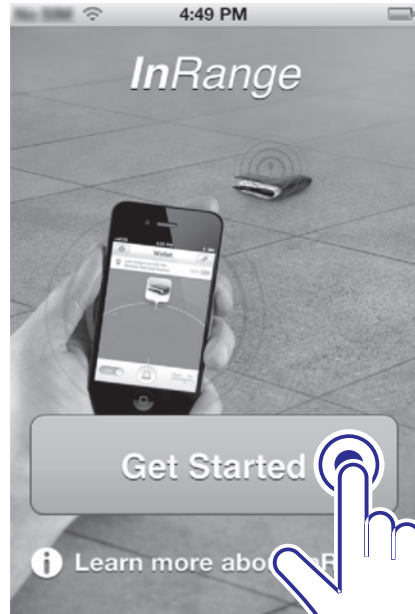
1. Įdėkite savo saugaus atstumo įrenginį į apsauginį dėklą. Užrakinkite šį dėklą su pridėtoju metaliniu užraktu.



2. Pritaisykite šį saugaus atstumo įrenginį prie savo vertingų daiktų, tokių kaip raktai ar rankinė.



3. Įjunkite **Philips InRange** programą savo iPhone 4S/Naujajame iPad.
4. Spauskite **“Get Started”** (pradėkime).
 - ↳ iPhone 4S/Naujasis iPad pradeda saugaus atstumo įrenginių paiešką.
 - ↳ Programos ekrane pasirodo užrašas “Philips AEA1000”.

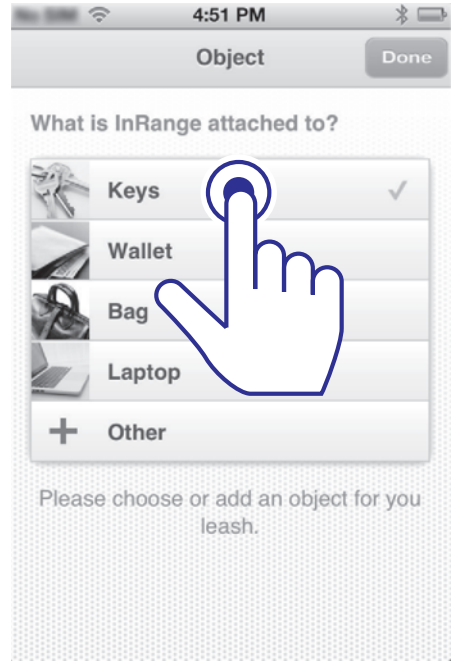


5. Spauskite “Philips AEA1000” ir užmegzkite ryšį tarp savo iPhone 4S/Naujojo iPad ir saugaus atstumo įrenginio.

... Paruošimas



6. Sėkmingai užmezgus ryšį, spauskite ant paveikslėlio/pavadinimo to objekto, kuris prie kurio yra pritaisytas saugaus atstumo įrenginys.
 - Jei negalite rasti tinkančio paveikslėlio/pavadinimo, spauskite **“Other”** (kiti) ir tada laikykitės ekrane rodomų instrukcijų, kad nufotografuotumėte ir pavadintumėte savo objektą.



7. Pasirinkite norimą saugų atstumą, kuriuo įrenginiai gali nutolti vienas nuo kito. Tai padarę spauskite **“Done”** (atliktą).

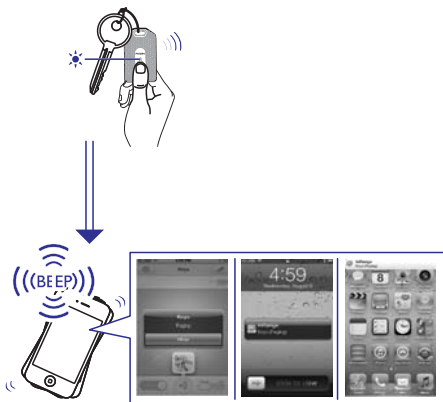


4. Naudojimas

Raskite savo iPhone 4S/Naująjį iPad arba savo saugaus atstumo įrenginį

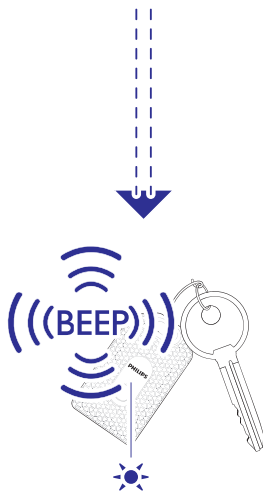
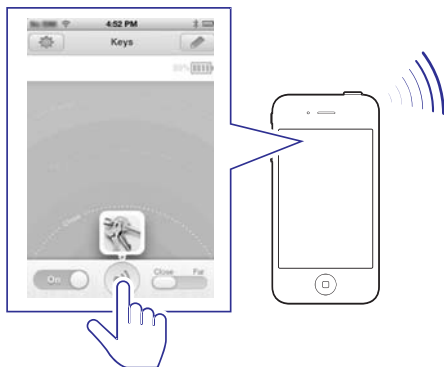
Jūs galite rasti savo iPhone 4S/Naująjį iPad arba saugaus atstumo įrenginį vos vienu prisilietimu.

Norėdami nustatyti savo iPhone 4S/Naujojo iPad buvimo vietą:



1. Saugaus atstumo įrenginyje spauskite ➤.
↳ Jūsų saugaus atstumo įrenginys bei iPhone 4S/Naujasis iPad pradės pypsėti.
2. Norėdami surasti savo iPhone 4S/Naująjį iPad, sekite pypsėjimo garsą.
3. Norėdami sustabdyti pypsėjimą, dar kartą spauskite ➤ mygtuką savo saugaus atstumo įrenginyje arba "Stop" mygtuką iššokančiame meniu iPhone 4S/Naujojo iPad ekrane.

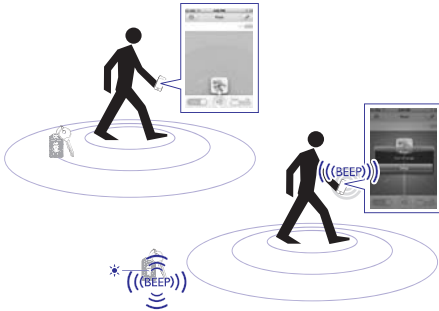
Norėdami surasti prie saugaus atstumo įrenginio pridėtas vertybes (daiktus):



1. Įjunkite Philips InRange programą savo iPhone 4S/Naujajame iPad, tuomet spauskite ➤ mygtuką programos ekrane.
↳ Saugaus atstumo įrenginys bei iPhone 4S/Naujasis iPad pradės pypsėti.
2. Sekite pypsėjimą ir ieškokite savo saugaus atstumo įrenginio.
3. Norėdami sustabdyti pypsėjimą, spauskite ➤ mygtuką savo saugaus atstumo įrenginyje arba ➤ mygtuką iPhone 4S/Naujojo iPad programos ekrane.

Perspėjimas, kai iPhone 4S/Naujas iPad ar saugaus atstumo įrenginys nutols per toli

Kad nepamestumėte savo iPhone 4S/Naujojo iPad arba kitų vertingų daiktų, pritvirtintų prie saugaus atstumo įrenginio, programa jus perspės ir įrenginiai pradės pypsėti, kai saugaus atstumo įrenginys bei iPhone 4S/Naujasis iPad nutols toliau vienas nuo kitos, nei jūsų nustatytu atstumu.



Norėdami sustabdyti pypsėjimą:

- Klausykite pypsėjimo ir eikite arčiau, kol jūsų iPhone 4S/Naujasis iPad ir saugaus atstumo įrenginys nutols vienas nuo kito leidžiamu/nustatytu atstumu.

Perspėjimo signalo atidėjimas

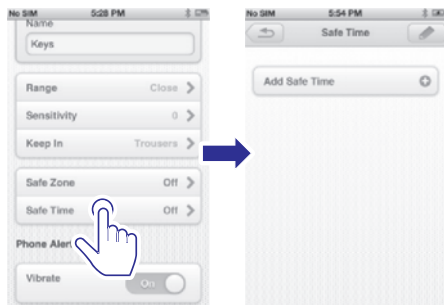
Jūs galite nustatyti tam tikrą laiko tarpą, kurio metu, kai iPhone 4S/Naujasis iPad ir saugaus atstumo įrenginys nutols per toli vienas nuo kito, įspėjantis pypsėjimo signalas nepradės skambėti.

1. Įjunkite **Philips InRange** programą savo iPhone 4S/Naujajame iPad. Tuomet spauskite .

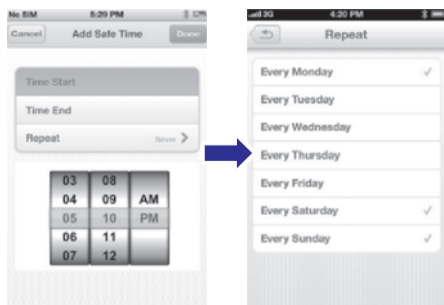


... Naudojimas

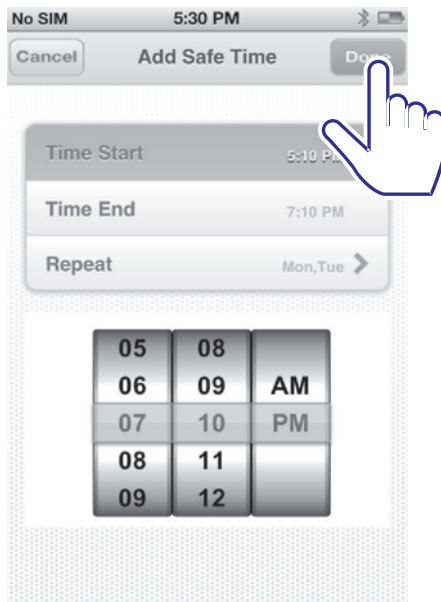
2. Spauskite **Safe Time** > **Add Safe Time**.



3. Nustatykite signalo skambėjimo pradžios laiką, pabaigos laiką bei pakartojimo režimą.



4. Spauskite **Done** ir pabaikite nustatymus.



5. Techniniai duomenys

| | |
|---------------------------|---|
| Bluetooth versija | Bluetooth® smart |
| Baterija | CR2016 |
| Baterijos gyvavimo laikas | 3 mėnesiai |
| Produkto išmatavimai | 59.9 x 39.9 x 3.8 mm 78.0 x 44.0 x 7.9 mm (su apsauginiu dėklu) |
| Svoris | 10.8 g |

6. Trikčių šalinimas



Įspėjimas

- Elektros iškvos tikimybė. Niekada nenuiminėkite įrenginį dengiančių dalių.

Jokiomis aplinkybėmis jūs neturėtumėte patys bandyti pataisyti įrenginio, nes taip pažeisite garantijos sutartį.

Jeigu įvyks gedimas, pirmiausia patikrinkite žemiau aprašytus punktus prieš nešdami įrenginį taisyti. Jeigu, sekant šiais patarimais, jums nepavyksta pašalinti problemos, užregistruokite savo įrenginį ir gaukite visą pagalbą www.philips.com/support.

Nepavyko užmegzti “Bluetooth” ryšio tarp iPhone 4S/Naujojo iPad bei saugaus atstumo įrenginio.

- Spauskite “Rescan” Philips saugaus atstumo ekrane ir dar kartą atlikite paiešką.
- Patikrinkite, ar saugaus atstumo įrenginys yra įjungtas, o maitinimo lemputė mirksi raudonai ir žaliai. Spauskite ir ilgiau nei tris sekundes laikykite nuspaudę ➔ mygtuką saugaus atstumo įrenginyje.
- Patikrinkite, ar įjungėte “Bluetooth” savo iPhone 4S/Naujajame iPad.

Kodėl nėra jokio perspėjančio pypsėjimo, kai mano iPhone 4S/Naujasis iPad bei saugaus atstumo įrenginys nutolsta toliau nei saugus atstumas?

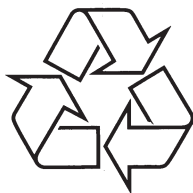
- Patikrinkite, ar nustatėte saugų atstumą.
- Patikrinkite, ar neišjungėte saugaus atstumo įrenginio.
- Patikrinkite, ar baterija, esanti saugaus atstumo įrenginyje, nėra išsekusi. Pakeiskite bateriją.

Dotted lines for handwriting practice.

Techniniai duomenys gali būti keičiami be išankstinio įspėjimo.

© 2013 Koninklijke Philips Electronics N.V.

Visos teisės saugomos.



Daugiau apie firmos "Philips" gaminius galite sužinoti
pasauliniame Interneto tinkle. Svetainės adresas:
<http://www.philips.com>