

# Vienmēr šeit, lai jums palīdzētu

AEA1000

Reģistrējiet savu preci un saņemiet atbalstu  
[www.philips.com/welcome](http://www.philips.com/welcome)

Jautājumi?  
Sazinieties  
ar Philips



Lietošanas instrukcija

**PHILIPS**

# Satura rādītājs

---

<b>1. Svarīgi .....</b>	<b>3</b>
Svarīga drošības informācija .....	3
Jūsu ievēribei .....	4
<b>2. Jūsu InRange uztvērējs .....</b>	<b>5</b>
Ievads .....	5
Iepakojuma saturs .....	5
Jūsu InRange uztvērējs .....	5
<b>3. Sagatavošana .....</b>	<b>6</b>
Jūsu InRange uztvērējs .....	6
InRange uztvērēja sagatavošana .....	6
Bluetooth savienojuma izveide .....	7
<b>4. Lietošana .....</b>	<b>10</b>
Jūsu iPhone 4S/New iPad vai InRange uztvērēja atrašana .....	10
Brīdinājums, kad jūsu iPhone 4S/New iPad un InRange uztvērējs ir ārpus drošās distancēs .....	11
Drošā laika bez brīdinājumiem iestatīšana .....	11
<b>5. Informācija par precī .....</b>	<b>12</b>
<b>6. Darbības traucējumu novēršana .....</b>	<b>13</b>

# 1. Svarīgi

## Svarīga drošības informācija

Šis lietošanas instrukcijas tulkojumam ir informatīvs raksturs.

Ja informācija latviešu valodas lietošanas instrukcijā atšķiras no informācijas angļu valodas lietošanas instrukcijā, noteicošā ir lietošanas instrukcija angļu valodā.

### ! Uzmanību

- **SPRĀDZIENBĪSTAMĪBA BATERIJU NEPAREIZAS NOMAIŅAS GADĪJUMĀ. NOMAINIET IZLIETOTĀS BATERIJAS TIKAI AR TĀDĀM PAŠĀM VAI LĪDZVĒRTĪGĀM.**
  - **IZMETIET IZLIETOTĀS BATERIJAS ATBILSTOŠI NORĀDĪJUMIEM.**
  - Lai izvairītos no bojājumiem un darbības traucējumiem:
  - Nepakļaujiet ierīci pārmērīgam karstumam – sildīšanas ierīču vai tiešu saules staru iedarbībai.
  - Rūpējieties par to, lai ierīce nenokristu un lai uz tās neuzkristu citi priekšmeti.
  - Rūpējieties par to, lai ierīce nenokļūtu ūdenī, lai ūdens neiekļūtu bateriju nodalījumā. Pretējā gadījumā tas var radīt nopietnus bojājumus.
  - Tuvumā esoši aktīvi mobilie tālruni var izraisīt ierīces darbības traucējumus.
  - Tirot ierīci, nelietojiet tādus tīrīšanas līdzekļus, kas satur spirtu, amonjaku, benzolu vai abrazīvas vielas. Pretējā gadījumā tas var sabojāt ierīci.
- Ierīces apkopi un remontu veiciet tikai specializētā servisa centrā. Apkope un remonts ir nepieciešami tad, ja ierīce jebkāda veidā ir bojāta, piemēram, tajā ir iekritis kāds priekšmets vai tā nedarbojas, kā nākas.
  - Ierīci nedrīkst apšļakstīt vai apliet ar nekādiem šķidrumiem.
  - Nenovietojiet uz ierīces nekādus priekšmetus, kas var to apdraudēt (piemēram, aizdegas sveces).

- Ierīces sīkās detaļas var norīt zīdaiņi vai mazi bērni, tāpēc vienmēr glabājiet tās bērniem nepieejamā vietā.

### Ekspluatācijas un glabāšanas temperatūra

- Pieļaujamā gaisa temperatūra ierīces lietošanas vietā ir no 0°C līdz 35°C.
- Pieļaujamā gaisa temperatūra ierīces glabāšanas vietā ir no -20°C līdz 45°C.
- Lietojot ierīci vietās ar zemu apkārtējā gaisa temperatūru, bateriju darbības laiks var samazināties.

### Rezerves detaļas/piederumi

Apmeklējiet interneta vietni [www.philips.com/support](http://www.philips.com/support), lai pasūtītu rezerves detaļas/piederumus.

### Bateriju norīšanas risks

- Ierīcē var būt podziņelementu baterija, kuru ir iespējams norīt. Vienmēr glabājiet bateriju bērniem nepieejamā vietā! Ja baterija tiek norīta, tā var radīt nopietnus savainojumus vai pat izraisīt nāvi. Smagi iekšēji apdegumi var rasties jau divu stundu laikā pēc baterijas norīšanas.
- Ja jums ir aizdomas, ka baterija ir tikusi norīta vai tā ir iekļuvusi jebkurā no ķermeņa daļām, nekavējoties meklējiet medicīnisko palīdzību.
- Veicot bateriju nomaiņu, vienmēr glabājiet visas jaunās un vecās baterijas bērniem nepieejamā vietā. Kad esat nomainījis bateriju, pārlicinieties, vai bateriju nodalījums ir pilnībā aizvērts.
- Ja bateriju nodalījumu nevar pilnībā aizvērt, pārtrauciet ierīces lietošanu. Novietojiet ierīci bērniem nepieejamā vietā un sazinieties ar ražotāju.

Philips Consumer Lifestyle tieši neapstiprinātas ierīces izmaiņas vai modifikācijas var liegt lietotājam ierīces turpmākas izmantošanas tiesības.

### Jūsu ievēribai

# CE 1588

Šī ierīce atbilst Eiropas Savienības noteikumiem par radiotraucējumiem.

Šī ierīce atbilst direktīvas 1999/5/EK pamatprasībām un citiem būtiskajiem nosacījumiem.

ES atbilstības deklarācijas kopija ir atrodama iepakojumā.



Jūsu ierīce ir izgatavota, izmantojot augstas kvalitātes materiālus un sastāvdaļas, kurus var pārstrādāt un izmantot atkārtoti.



Ja ierīce ir marķēta ar ūpašu simbolu – pārsvītrotu atkritumu konteineru, tas nozīmē, ka tā atbilst Eiropas Savienības direktīvas 2002/96/EK prasībām.

Lūdzu, iepazīstieties ar vietējiem noteikumiem par elektrisko un elektronisko ierīču atsevišķas savākšanas sistēmu. Lūdzu, rīkojieties saskaņā ar vietējiem noteikumiem un neizmetiet nolietotās elektroierīces kopā ar parastiem sadzīves atkritumiem. Pareiza jūsu nolietotās elektroierīces utilizācija palīdzēs novērst iespējamo kaitējumu apkārtējai videi un cilvēku veselībai.



Jūsu ierīce satur baterijas, uz kurām attiecas Eiropas Savienības direktīvas 2006/66/EK prasības, kas nosaka, ka baterijas nedrīkst izmest kopā ar parastiem sadzīves atkritumiem. Lūdzu, iepazīstieties ar vietējiem noteikumiem par bateriju atsevišķu savākšanu, jo pareiza izlietoto bateriju utilizācija palīdzēs novērst iespējamo kaitējumu apkārtējai videi un cilvēku veselībai.

#### Atruna

Philips nav atbildīgs par jebkādiem vērtīgo lietu zaudējumiem.

## 2. Jūsu InRange uztvērējs

---

Lai pilnībā izmantotu atbalstu, ko piedāvā Philips, reģistrējiet savu preci [www.philips.com/welcome](http://www.philips.com/welcome).

### Ievads

Šis InRange uztvērējs sniedz lielisku zaudējumu novēršanas risinājumu, kas ļauj:

- ar InRange uztvērēja palīdzību atrast jūsu iPhone 4S/New iPad;
- pievienot InRange uztvērējam jūsu vērtīgās lietas un atrast tās ar jūsu iPhone 4S/New iPad palīdzību;
- brīdināt jūs InRange uztvērējā, kad jūsu iPhone 4S/New iPad ir ārpus noteiktā diapazona;
- brīdināt jūsu iPhone 4S/New iPad, kad jūsu vērtīgās lietas, kas ir pievienotas InRange uztvērējam, ir ārpus noteiktā diapazona.

### Iepakojuma saturs

Pārbaudiet un atpazīstiet iepakojuma saturu:

- InRange uztvērējs
- Aizsargmaciņš
- Metāla slēdzene
- Podziņelementu baterija (CR2016) (nomainīai)
- Baterijas izņemšanas rīks
- Sikсниņa
- Īsā lietošanas pamācība
- Drošības informācijas lapa

### Jūsu InRange uztvērējs

Šis InRange uztvērējs atbalsta šādus iPhone un iPad modeļus:

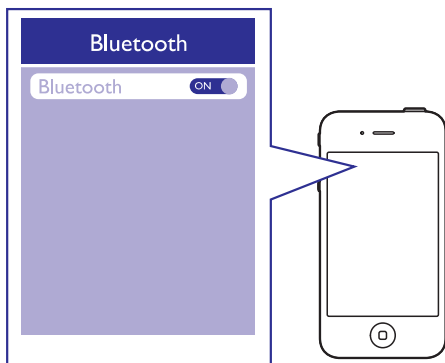
- New iPad
- iPhone 4S

## 3. Sagatavošana

Lai pilnībā izmantotu atbalstu, ko piedāvā Philips, reģistrējiet savu precī [www.philips.com/welcome](http://www.philips.com/welcome).

### Jūsu InRange uztvērējs

1. Ieslēdziet Bluetooth funkciju savā iPhone 4S/New iPad.

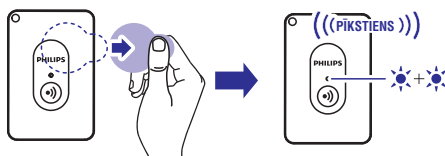


2. Apple "App Store" lejupielādējiet un instalējiet "Philips InRange".



### InRange uztvērēja sagatavošana

Pirmā lietošanas reize:



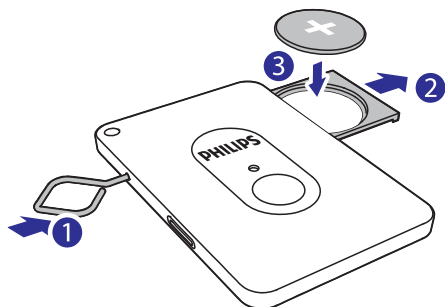
- Izņemiet no baterijas nodalījuma plastmasas aizsarguzlīmi.
  - ↳ InRange uztvērējs ieslēdzas automātiski.
  - ↳ Darbības indikatora gaismiņa pārmaiņus mirgo sarkanā un zaļā krāsā, un InRange uztvērējs pīkst.



#### Padoms

- Lai izslēgtu InRange uztvērēju, nospiediet un vismaz 3 sekundes turiet nospiestu taustiņu ➤, līdz darbības indikatora gaismiņa izdziest un InRange uztvērējs nopīkst. Lai atkal to ieslēgtu, nospiediet taustiņu ➤, līdz darbības indikatora gaismiņa pārmaiņus mirgo sarkanā un zaļā krāsā un InRange uztvērējs nopīkst.

### Baterijas nomainīšana



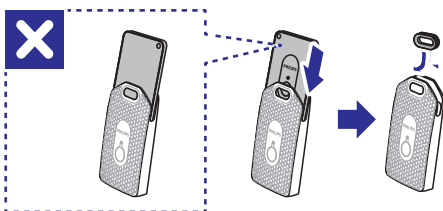
1. Izmantojiet komplektācijā iekļauto metāla rīku, lai atvērtu baterijas nodalījumu.
2. Ievietojiet CR2016 podziņelementu bateriju, ievērojot pareizu polaritāti, kā norādīts.
3. Piespiediet, lai aizvērtu baterijas nodalījumu.

### Bluetooth savienojuma izveide

#### Piezīme

- Pirms savienojuma izveides pārliedzieties, vai jūsu iPhone 4S/New iPad ir ieslēgta Bluetooth funkcija un vai InRange uztvērēja darbības indikatora gaismiņa pārmaiņus mirgo sarkanā un zaļā krāsā.

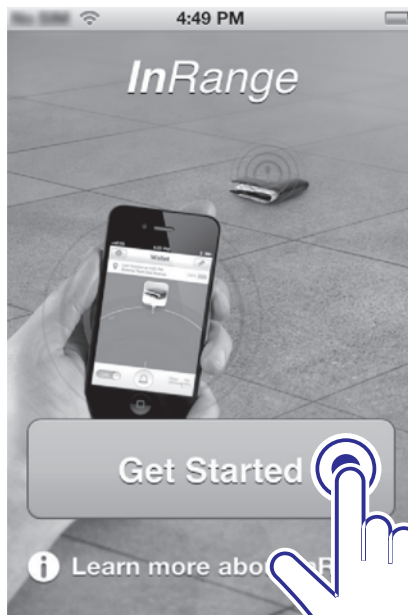
1. Ievietojiet InRange uztvērēju aizsargmašīnā un nostipriniet to ar komplektācijā iekļauto metāla aizslēgu.



2. Piestipriniet InRange uztvērēju savām vērtīgajām lietām (priekšmetiem), piemēram, atslēgām vai somai.

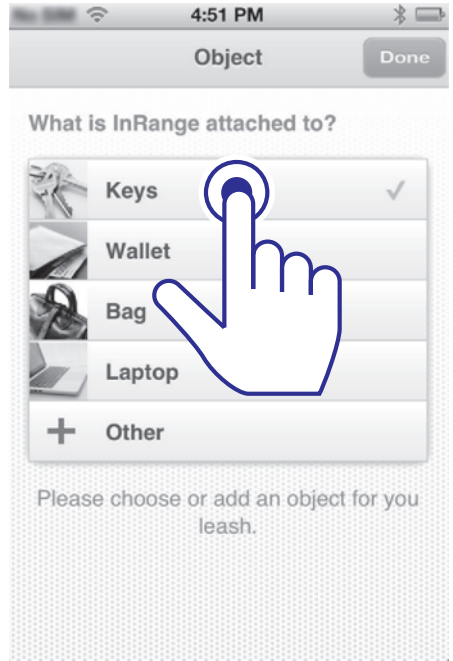


3. Savā iPhone 4S/New iPad startējiet aplikāciju "Philips InRange".
4. Pieskarities "Get Started" (Sākt darbību).
  - ↳ iPhone 4S/New iPad sāk meklēt pieejamos InRange uztvērējus.
  - ↳ Aplikācijas logā parādās paziņojums "Philips AEA1000".



5. Pieskarities "Philips AEA1000", lai sāktu sapārošanu un izveidotu savienojumu starp jūsu iPhone 4S/New iPad un InRange uztvērēju.

# ... Sagatavošana



6. Pēc veiksmīgas savienojuma izveidošanas pieskarieties InRange uztvērējam pievienotā objekta attēlam/nosaukumam.
  - Ja atbilstošs attēls/nosaukums nav atrodams, pieskarieties **“Other”** (Cits), tad izpildiet ekrānā redzamos norādījumus, lai nofotografētu objektu un norādītu tā nosaukumu.

7. Izvēlieties drošo distanci objekta aizsardzībai, tad pieskarieties **“Done”** (Pabeigts), lai pabeigtu iestatīšanu.





## 4. Lietošana

### Jūs iPhone 4S/New iPad vai InRange uztvērēja atrašana

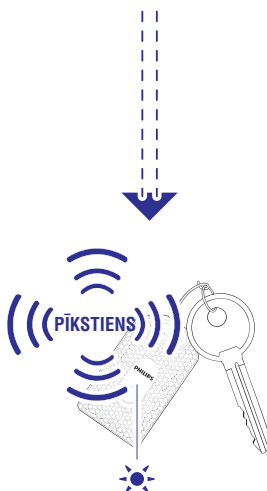
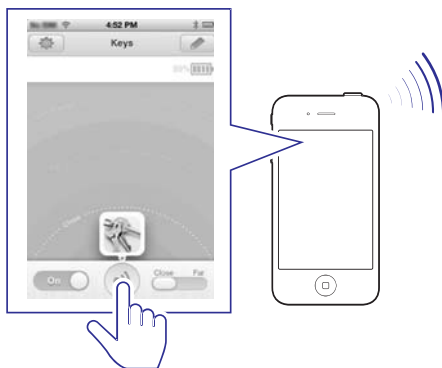
Jūs varat atrast savu iPhone 4S/New iPad vai InRange uztvērēju ar vienu pieskārienu.

#### iPhone 4S/New iPad atrašana



1. Nospiediet InRange uztvērēja taustiņu ➤).  
↳ Gan jūsu InRange uztvērējs, gan iPhone 4S/New iPad sāk pīkstēt.
2. Sekojiet skaņai, lai atrastu savu iPhone 4S/New iPad.
3. Lai pārtrauktu pīkstēšanu, vēlreiz nospiediet InRange uztvērēja taustiņu ➤) vai pieskarieties **“Stop”** iPhone 4S/New iPad uzniirstošajā izvēlnē.

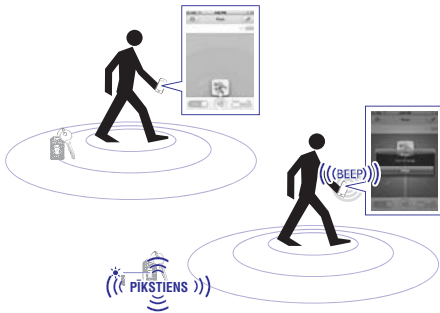
### InRange uztvērējam pievienoto vērtīgo lietu atrašana



1. iPhone 4S/New iPad startējiet aplikāciju “Philips InRange”, tad aplikācijas logā pieskarieties ➤).  
↳ Gan jūsu InRange uztvērējs, gan iPhone 4S/New iPad sāk pīkstēt.
2. Sekojiet skaņai, lai atrastu savu InRange uztvērēju.
3. Lai pārtrauktu pīkstēšanu, nospiediet InRange uztvērēja taustiņu ➤) vai iPhone 4S/New iPad vēlreiz pieskarieties ➤).

### Brīdinājums, kad jūsu iPhone 4S/New iPad un InRange uztvērējs ir ārpus drošās distances

Lai novērstu jūsu iPhone 4S/New iPad vai jūsu vērtīgo lietu, kas pievienotas InRange uztvērējam, nozaudēšanu, jūs varat dzirdēt pīkstienus, kad InRange uztvērējs un iPhone 4S/New iPad ir ārpus noteiktās drošās distances.



#### Lai pārtrauktu pīkstienus:

- Sekojiet skaņai, staigājiet apkārt, līdz jūsu iPhone 4S/New iPad un InRange uztvērējs atgriežas noteiktajā drošajā distancē.

### Drošā laika bez brīdinājumiem iestatīšana

Jūs varat izmantot drošā laika iestatījumus, lai jūsu iPhone 4S/New iPad vai InRange uztvērējs noteiktā laika posmā nezvanītu.

1. iPhone 4S/New iPad startējiet aplikāciju "Philips InRange", tad pieskarieties .

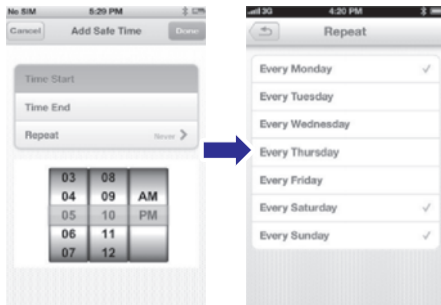


## ... Lietošana

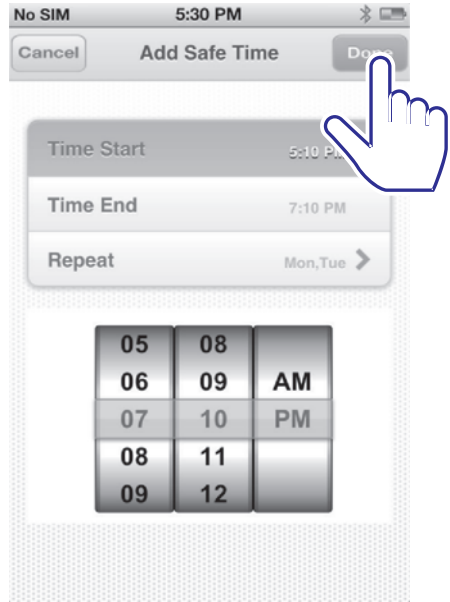
2. Pieskarieties **“Safe Time”** (Drošais laiks) -> **“Add Safe Time”** (Pievienot drošo laiku).



3. Iestadiet sākuma laiku, beigu laiku un atkārtošanas režīmu.



4. Pieskarieties **“Done”** (Pabeigts), lai pabeigtu iestatīšanu.



## 5. Informācija par precī

---

Bluetooth versija:	Bluetooth® smart
Baterija:	CR2016
Baterijas darbības ilgums:	3 mēneši
Ierīces izmēri:	59,9 x 39,9 x 3,8 mm 78,0 x 44,0 x 7,9 mm (ar aizsargmačīņu)
Svars:	10,8 g

## 6. Darbības traucējumu novēršana

---



### Brīdinājums

- Elektriskās strāvas trieciena risks! Nekādā gadījumā nenoņemiet šīs ierīces korpusu.

Lai saglabātu garantijas derīgumu, nekādā gadījumā nemēģiniet remontēt ierīci pats.

Ja šīs ierīces lietošanas laikā rodas tās darbības traucējumi, pirms sazināties ar servisa centru, lūdzu, vispirms pārbaudiet tālāk uzskaitītos punktus. Ja problēma netiek atrisināta, reģistrējiet savu precī un saņemiet atbalstu [www.philips.com/support](http://www.philips.com/support).

### Neizdodas izveidot Bluetooth savienojumu starp manu iPhone 4S/New iPad un InRange uztvērēju.

- Aplikācijas “Philips InRange” logā pieskarieties “Rescan” (Meklēt vēlreiz), lai mēģinātu vēlreiz.
- Pārbaudiet, vai InRange uztvērējs ir ieslēgts un darbības indikatora gaismiņa pārmaiņus mirgo sarkanā un zaļā krāsā. Nospiediet un vismaz 3 sekundes turiet nospiestu InRange uztvērēja taustiņu ➔, lai ieslēgtu ierīci.
- Pārbaudiet, vai esat ieslēdzis Bluetooth funkciju savā iPhone 4S/New iPad.

### Kādēļ neatskan pīkstieni, kad mans iPhone 4S/New iPad un InRange uztvērējs ir ārpus drošās distances?

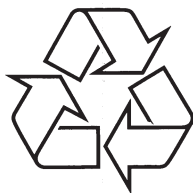
- Pārbaudiet, vai esat uzstādījis drošo laiku.
- Pārbaudiet, vai InRange uztvērējs nav izslēgts.
- Pārbaudiet, vai InRange uztvērēja baterija nav izlietota. Nomainiet bateriju.



Specifikācijas var tikt mainītas bez paziņojuma.

© 2013 Koninklijke Philips Electronics N.V.

Visas tiesības patur autors.



Apmeklējiet Philips Internetā  
<http://www.philips.com>