

# Immer für Sie da

Hier können Sie Ihr Produkt registrieren und Unterstützung erhalten:  
[www.philips.com/support](http://www.philips.com/support)

AE2600



## Benutzerhandbuch

**PHILIPS**



# Inhaltsangabe

---

<b>1</b>	<b>Wichtig</b>	<b>2</b>
	Sicherheit	2
	Hinweis	3

---

<b>2</b>	<b>Ihr tragbares Radio</b>	<b>5</b>
	Lieferumfang	5
	Einführung	5
	Geräteübersicht	6

---

<b>3</b>	<b>Erste Schritte</b>	<b>7</b>
	Anschließen an die Stromversorgung	7
	Einstellen der Uhr	8
	Einschalten	8

---

<b>4</b>	<b>Empfangen von Radiosendern</b>	<b>9</b>
	Auswählen von UKW oder MW	9
	Einstellen eines Radiosenders	9
	Automatisches Programmieren von Radiosendern	9
	Manuelles Programmieren von Radiosendern	9
	Auswählen eines voreingestellten Radiosenders	10

---

<b>5</b>	<b>Weitere Funktionen</b>	<b>11</b>
	Ändern der Lautstärke	11
	Wiedergeben über Kopfhörer	11

---

<b>6</b>	<b>Produktinformationen</b>	<b>12</b>
	Tuner	12
	Allgemeine Informationen	12

---

<b>7</b>	<b>Fehlerbehebung</b>	<b>13</b>
----------	-----------------------	-----------

# 1 Wichtig

## Gehörschutz



### Warnung

- Um mögliche Hörschäden zu vermeiden, hören Sie Audioinhalte nicht bei hoher Lautstärke über einen längeren Zeitraum.

### Die Ausgangsspannung des Kopfhöreranschlusses beträgt maximal 150 mV.

#### Wählen Sie eine moderate Lautstärke.

- Das Verwenden von Kopfhörern bei hoher Lautstärke kann Ihrem Gehör schaden. Dieses Produkt kann Töne in einem Dezibelbereich wiedergeben, der bei einem gesunden Menschen bereits nach weniger als einer Minute zum Hörverlust führen kann. Der höhere Dezibelbereich ist für Personen gedacht, die bereits unter einer Beeinträchtigung ihres Hörvermögens leiden.
- Die Lautstärke kann täuschen. Die als „angenehm“ empfundene Lautstärke erhöht sich mit der Zeit. Deswegen kann es vorkommen, dass nach längerem Zuhören als „normal“ empfunden wird, was in Wirklichkeit sehr laut und für Ihr Gehör schädlich ist. Um diesen Effekt zu vermeiden, sollten Sie die Lautstärke vor der Eingewöhnung auf einen sicheren Lautstärkepegel einstellen und diese Einstellung nicht mehr verändern.

#### So finden Sie Ihren sicheren Lautstärkepegel:

- Stellen Sie den Lautstärkeregler auf eine geringe Lautstärke.
- Erhöhen Sie langsam die Lautstärke, bis der Ton klar und deutlich zu hören ist.

## Sicherheit

- Stellen Sie sicher, dass ausreichend freier Platz um das Gerät zur Verfügung steht, um eine ausreichende Belüftung sicherzustellen.
- Verwenden Sie nur vom Hersteller empfohlenes Zubehör.
- **VORSICHTSHINWEIS** zur Batteriehandhabung: Achten Sie auf folgende Punkte, um ein Auslaufen der Batterien zu verhindern, was zu Verletzungen, Sachschäden oder Schäden am Produkt führen kann:
  - Setzen Sie die Batterien gemäß den Markierungen „+“ und „-“ am Produkt korrekt ein.
  - Verwenden Sie niemals zugleich alte und neue Batterien oder Batterien unterschiedlichen Typs (z. B. Zink-Kohle- und Alkali-Batterien).
  - Entfernen Sie die Batterien, wenn das Produkt längere Zeit nicht verwendet wird.
  - Die Batterien dürfen nicht zu starker Wärme durch Sonneneinstrahlung, Feuer o. ä. ausgesetzt werden.
- Verwenden Sie nur in der Bedienungsanleitung aufgeführte Netzkabel.
- Es dürfen keine Flüssigkeiten an das Produkt gelangen.
- Auf das Produkt dürfen keine möglichen Gefahrenquellen gestellt werden (z. B. mit einer Flüssigkeit gefüllte Gegenstände, brennende Kerzen).
- Wenn der Netzstecker bzw. Gerätestecker als Trennvorrichtung verwendet wird, muss die Trennvorrichtung frei zugänglich bleiben.

### Hören Sie nur eine angemessene Zeit:

- Bei sehr intensiver Nutzung kann auch eine „sichere“ Lautstärke zu Gehörschäden führen.
- Verwenden Sie deshalb Ihre Geräte in vernünftiger Weise, und pausieren Sie in angemessenen Zeitabständen.

### Beachten Sie bei der Verwendung von Kopfhörern folgende Richtlinien.

- Hören Sie nur bei angemessener Lautstärke und nur eine angemessene Zeit lang.
- Achten Sie darauf, dass Sie den Lautstärkepegel auch nach der Eingewöhnungsphase unverändert lassen.
- Stellen Sie die Lautstärke nur so hoch ein, dass Sie Umgebungsgeräusche noch wahrnehmen können.
- In potenziell gefährlichen Situationen sollten Sie sehr vorsichtig sein oder die Verwendung kurzzeitig unterbrechen. Verwenden Sie die Kopfhörer nicht, während Sie ein motorisiertes Fahrzeug führen, Fahrrad oder Skateboard fahren usw. Dies könnte für den Straßenverkehr gefährlich sein und ist in vielen Ländern verboten.

Mit einer niedrigeren Priorität als der Lautsprecherausgang ist der Kopfhörerausgang nur eine Zusatzoption.

## Hinweis

Änderungen oder Modifizierungen des Geräts, die nicht ausdrücklich von Gibson Innovations genehmigt wurden, können zum Erlöschen der Betriebserlaubnis führen.

## Hinweis für die Europäische Union

Hiermit erklärt Gibson Innovations, dass dieses Produkt den grundlegenden Anforderungen und anderen relevanten Bestimmungen der Richtlinie 2014/53/EU entspricht. Die Konformitätserklärung finden Sie unter [www.philips.com/support](http://www.philips.com/support).

### Entsorgung Ihres alten Geräts



Ihr Gerät wurde unter Verwendung hochwertiger Materialien und Komponenten entwickelt und hergestellt, die recycelt und wiederverwendet werden können.



Dieses Symbol auf einem Produkt bedeutet, dass für dieses Produkt die Europäische Richtlinie 2012/19/EU gilt. Informieren Sie sich über die örtlichen Bestimmungen zur getrennten Sammlung elektrischer und elektronischer Geräte. Befolgen Sie die örtlichen Bestimmungen, und entsorgen Sie das Produkt nicht mit dem normalen Hausmüll. Eine ordnungsgemäße Entsorgung von alten Produkten hilft, negative Auswirkungen auf Umwelt und Gesundheit zu vermeiden.

### Gerätesymbol Leistungsklasse II



Dieses Symbol weist darauf hin, dass das Gerät eine doppelte Isolierung besitzt.

## Umweltinformationen

Auf überflüssige Verpackung wurde verzichtet. Die Verpackung kann leicht in drei Materialtypen getrennt werden: Pappe (Karton), Styropor (Polsterung) und Polyethylen (Beutel, Schaumstoff-Schutzfolie).

Ihr Gerät besteht aus Werkstoffen, die wiederverwendet werden können, wenn das Gerät von einem spezialisierten Fachbetrieb demontiert wird. Bitte beachten Sie die örtlichen Vorschriften zur Entsorgung von Verpackungsmaterial, verbrauchten Batterien und Altgeräten.



### Hinweis

- Das Typenschild befindet sich auf der Geräteunterseite.

## 2 Ihr tragbares Radio

Herzlichen Glückwunsch zu Ihrem Kauf und willkommen bei Philips! Um die Unterstützung von Philips optimal nutzen zu können, sollten Sie Ihr Produkt unter [www.philips.com/welcome](http://www.philips.com/welcome) registrieren.

---

### Lieferumfang

Prüfen Sie zunächst den Verpackungsinhalt:

- Hauptgerät
- Netzteil
- Gedruckte Materialien

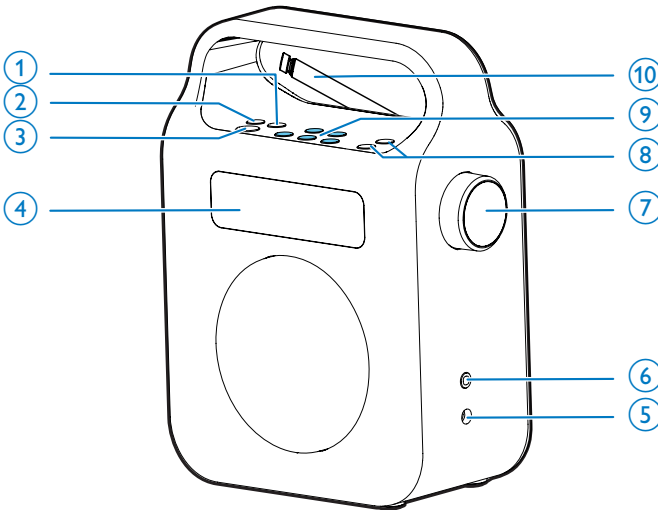
---

### Einführung

Mit diesem Gerät können Sie Folgendes:

- die Uhrzeit anzeigen,
- Wiedergabe von UKW/MW-Radiosendern

## Geräteübersicht



### ① SCAN/PROG

- Aufrufen des Programmiermodus
- Automatische Suche und Speicherung von Radiosendern
- Einstellen der Uhr im Standby-Modus

### ② BAND

- Wählen eines Frequenzbereichs: UKW oder MW

### ③

- Einschalten des Radios oder Wechseln in den Standby-Modus

### ④ Anzeigefeld

- Anzeigen von Uhrzeit-/Radioinformationen

### ⑤ AC IN

- Steckdose

### ⑥

- Kopfhörerbuchse

### ⑦ VOLUME +/--Regler

- Einstellen der Lautstärke

### ⑧ + TUNING -

- Einstellen eines Radiosenders
- Anpassen der Stunden-/Minutenanzeige

### ⑨ Numerische Tasten 1 bis 5

- Einstellen oder Auswählen eines voreingestellten Radiosenders

### ⑩ Antenne

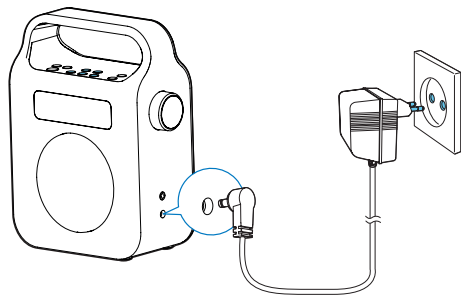
- Verbesserung des Radioempfangs



# 3 Erste Schritte

## ! Achtung

- Die Verwendung von Steuerelementen, Einstellungen oder Vorgehensweisen, die von dieser Darstellung abweichen, können zu gefährlichen Strahlenbelastungen oder anderen Sicherheitsrisiken führen.



Folgen Sie den Anweisungen in diesem Kapitel immer nacheinander.

## Anschließen an die Stromversorgung

Das Radio kann über das Netzteil oder mit Batterien betrieben werden.

**Batterielebensdauer** (ca. Stunden)

R14 (Größe C)	38
---------------	----

### Option 1: Netzteilbetrieb

## ! Achtung

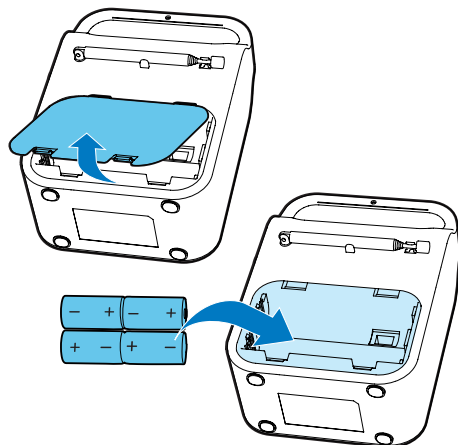
- Möglicher Produktschaden! Stellen Sie sicher, dass die Spannung der Stromversorgung mit der Spannung übereinstimmt, die auf der Rück- oder Unterseite des Geräts angegeben ist.
  - Stromschlaggefahr! Ziehen Sie immer am Stecker, um das Stromkabel vom Netzanschluss zu trennen. Ziehen Sie niemals am Kabel.
- 
- Schließen Sie das im Lieferumfang enthaltene Netzkabel wie folgt an:
    - der **AC IN**-Buchse auf der Rückseite des Geräts.
    - die Steckdose.

## Einlegen der Batterien

## ! Achtung

- Explosionsgefahr! Setzen Sie die Batterien keiner großen Hitze, direktem Sonnenlicht oder Feuer aus. Werfen Sie Batterien niemals ins Feuer.
- Möglicher Produktschaden! Wenn Sie das Gerät längere Zeit nicht verwenden, entnehmen Sie die Batterie.
- Batterien enthalten chemische Substanzen und müssen daher ordnungsgemäß entsorgt werden.

- Öffnen Sie das Batteriefach.
- Legen Sie vier 1,5V R14//UM2/C-Knopfzellen (nicht im Lieferumfang enthalten) mit korrekter Polarität (+/-) wie angegeben ein.
- Schließen Sie das Batteriefach.





## Tipp

- Wenn das Hauptgerät mit Batterien betrieben wird, leuchtet die Hintergrundbeleuchtung 5 Sekunden lang nach jeder Betriebsfunktion auf.

---

## Einstellen der Uhr

- 1 Halten Sie im Standby-Modus **SCAN** /**PROG** 2 Sekunden lang gedrückt.  
↳ **[24H]** oder **[12H]** beginnt zu blinken.
- 2 Drücken Sie die Taste **+ TUNING -**, um das Zeitformat auszuwählen, und bestätigen Sie anschließend mit **SCAN/PROG**.  
↳ Die Ziffern für die Stundenanzeige beginnen zu blinken.
- 3 Drücken Sie die Taste **+ TUNING -**, um die Stunden einzustellen, und bestätigen Sie anschließend mit **SCAN/PROG**.  
↳ Die Minutenanzeige beginnt zu blinken.
- 4 Drücken Sie **+ TUNING -**, um die Minuten einzustellen, und bestätigen Sie dann die Uhreinstellung mit **SCAN/PROG**.

---

## Einschalten

- Drücken Sie  $\phi$ , um das Radio einzuschalten.  
↳ Das Radio wechselt zum zuletzt gewählten Frequenzband.
- Drücken Sie erneut auf  $\phi$ , um das Radio in den Standby-Modus zu schalten.  
↳ Im Anzeigefeld wird die Uhr angezeigt (sofern eingestellt).

## 4 Empfangen von Radiosendern

- ↳ Alle verfügbaren Sender werden nacheinander je nach Wellenband-Empfangsstärke programmiert.
- ↳ Der erste programmierte Radiosender wird automatisch wiedergeben.

### Auswählen von UKW oder MW

- 1 Drücken Sie  $\odot$ , um das Radio einzuschalten.
- 2 Drücken Sie die Taste **BAND**, um das UKW- oder MW-Wellenband auszuwählen.

### Einstellen eines Radiosenders

#### Einstellen eines Radiosenders:

- Halten Sie im FM-/MW-Modus die Taste **+ TUNING -** gedrückt.
  - ↳ Das Radio wechselt automatisch zu einem Sender mit hoher Signalstärke.

#### Manuelles Einstellen eines Radiosenders:

- Drücken Sie im FM-/MW-Modus wiederholt **+ TUNING -**, bis Sie einen optimalen Empfang haben.

### Automatisches Programmieren von Radiosendern

#### Hinweis

- Sie können maximal 5 voreingestellte UKW- und 5 voreingestellte MW-Radiosender programmieren.

- 1 Drücken Sie  $\odot$ , um das Radio einzuschalten.
- 2 Halten Sie im FM-/MW-Modus **SCAN/PROG** 2 Sekunden lang gedrückt.

### Manuelles Programmieren von Radiosendern

#### Hinweis

- Sie können maximal 5 voreingestellte UKW- und 5 voreingestellte MW-Radiosender programmieren.

- 1 Drücken Sie  $\odot$ , um das Radio einzuschalten.
- 2 Drücken Sie im FM-/MW-Modus wiederholt **+ TUNING -**, um einen Radiosender einzustellen.
- 3 Halten Sie eine Zifferntaste (1 bis 5) gedrückt, um den Radiosender unter der entsprechenden Ziffer zu speichern.
- 4 Wiederholen Sie die Schritte 2 bis 3, um weitere Sender zu programmieren.

#### Unter dem oben beschriebenen Schritt 3 können Sie Radiosendern auch wie folgt programmieren:

- 1 Drücken Sie **SCAN/PROG**, um den Programmiermodus aufzurufen.
- 2 Drücken Sie wiederholt **+ TUNING -**, um eine voreingestellte Nummer auszuwählen, und drücken Sie dann **SCAN/PROG**, um die Auswahl zu bestätigen und den Sender unter der entsprechenden Ziffer zu speichern.
- 3 Wiederholen Sie die Schritte 1 bis 2, um weitere Sender zu programmieren.

#### Tipp

- Um einen programmierten Sender zu überschreiben, programmieren Sie einen anderen Sender auf diesem Speicherplatz.

---

## Auswählen eines voreingestellten Radiosenders

- 1 Drücken Sie  $\phi$ , um das Radio einzuschalten.
- 2 Drücken Sie im FM-/MW-Modus **1 – 5**, um einen voreingestellten Radiosender auszuwählen.

# 5 Weitere Funktionen


---

## Ändern der Lautstärke

- Drehen Sie während der Wiedergabe den VOL-Regler, um die Lautstärke anzupassen.

---

## Wiedergeben über Kopfhörer

- Schließen Sie die Kopfhörer (nicht im Lieferumfang enthalten) am -Anschluss des Geräts an.

# 6 Produktinformationen

## Hinweis

- Die Produktinformationen können ohne vorherige Ankündigung geändert werden.

## Abmessungen

- Hauptgerät (B x H x T) 138,5 x 186 x 79 mm

Gewicht (Hauptgerät ohne Verpackung) 0,57 kg

## Tuner

Empfangsbereich	UKW: 87,50 bis 108,00 MHz MW: 531 bis 1602 kHz
Abstimmungsbereich	UKW: 50 kHz; MW: 9 kHz
Empfindlichkeit:	UKW: < 22 dBf; MW: 3250 uV/m
– Mono, 26 dB	
S/N Ratio	UKW: > 43 dBf
– Stereo, 46 dB	
S/N Ratio	
Suchempfindlichkeit	UKW: > 28 dBf; MW: 6000 uV/m
Klinrfaktor	UKW: < 3 %; MW: < 3 %
Signal/Rausch-Verhältnis	UKW: > 55 dB; MW: > 40 dB

## Allgemeine Informationen

Netzspannung	EML412511VD; EIN 220 V~240 V 50 Hz/60 Hz; AUS AC 5 V ~ 1 A
Akku	6 V, 4 x 1,5 V Größe "C"/R14/ UM2-ZELLE
Ausgangsleistung	1,2 W
Betriebs-Stromverbrauch	<5 W
Standby-Stromverbrauch	< 1 W

# 7 Fehlerbehebung



## Warnung

- Öffnen Sie auf keinen Fall das Gehäuse des Geräts.

Bei eigenhändigen Reparaturversuchen verfällt die Garantie.

Wenn Sie bei der Verwendung dieses Geräts Probleme feststellen, prüfen Sie bitte die folgenden Punkte, bevor Sie Serviceleistungen anfordern. Besteht das Problem auch weiterhin, besuchen Sie die Philips Website unter [www.philips.com/welcome](http://www.philips.com/welcome). Wenn Sie Philips kontaktieren, stellen Sie sicher, dass sich das Gerät in der Nähe befindet und die Modell- und Seriennummer verfügbar ist.

### Keine Stromversorgung

- Stellen Sie sicher, dass das Stromkabel sicher angeschlossen ist.
- Stellen Sie sicher, dass die Steckdose an die Stromversorgung angeschlossen ist.
- Vergewissern Sie sich, dass die Batterien richtig eingesetzt sind.
- Achten Sie darauf, dass die Batterien sich nicht vollständig entleeren.

### Kein Ton

- Einstellen der Lautstärke
- Trennen Sie diese ab.

### Einstellung für Uhrzeit gelöscht

- Ersetzen Sie die Batterien.
- Entweder wurde der Netzstecker aus der Steckdose gezogen, oder die Stromversorgung wurde unterbrochen.
- Stellen Sie die Uhrzeit erneut ein.

### Das Gerät reagiert nicht

- Legen Sie die Batterien ein, und schalten Sie das Gerät erneut ein.
- Ziehen Sie den Netzstecker, und schließen Sie ihn wieder an. Schalten Sie anschließend das Gerät erneut ein.

### Schlechter Radioempfang

- Erhöhen Sie den Abstand vom Gerät zu Fernsehern oder anderen Strahlungsquellen.
- Ziehen Sie die Antenne ganz heraus.
- Richten Sie die Antenne aus.



Copyright © 2014 Gibson Innovations Limited. Revised Edition © 2017

This product has been manufactured by, and is sold under the responsibility of Gibson Innovations Ltd., and Gibson Innovations Ltd. is the warrantor in relation to this product.

Philips and the Philips Shield Emblem are registered trademarks of Koninklijke Philips N.V. and are used under license.

AE2600\_UM\_12\_V4.0

