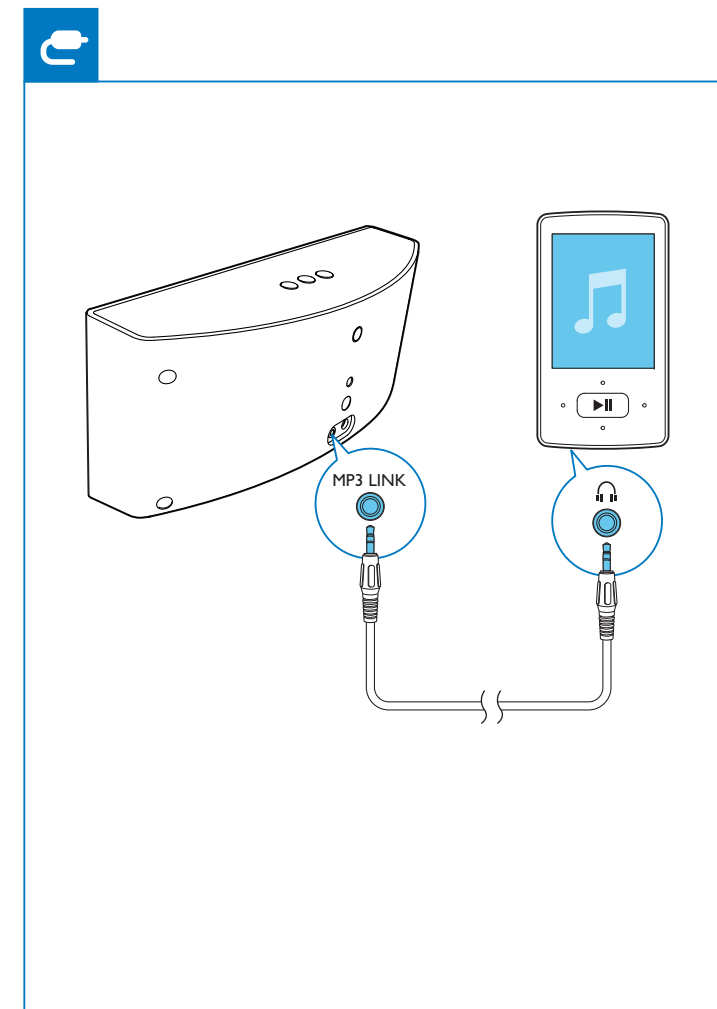
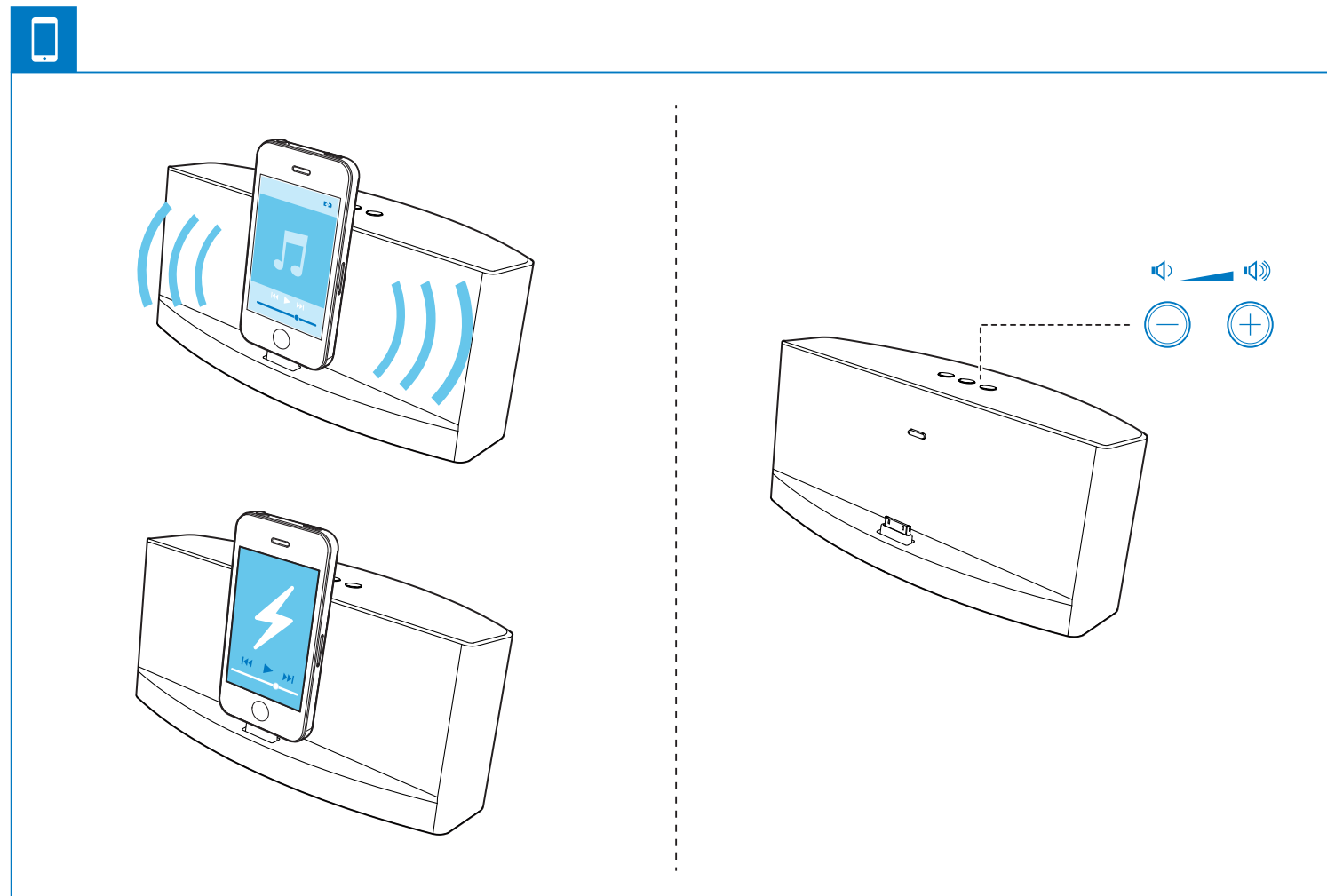
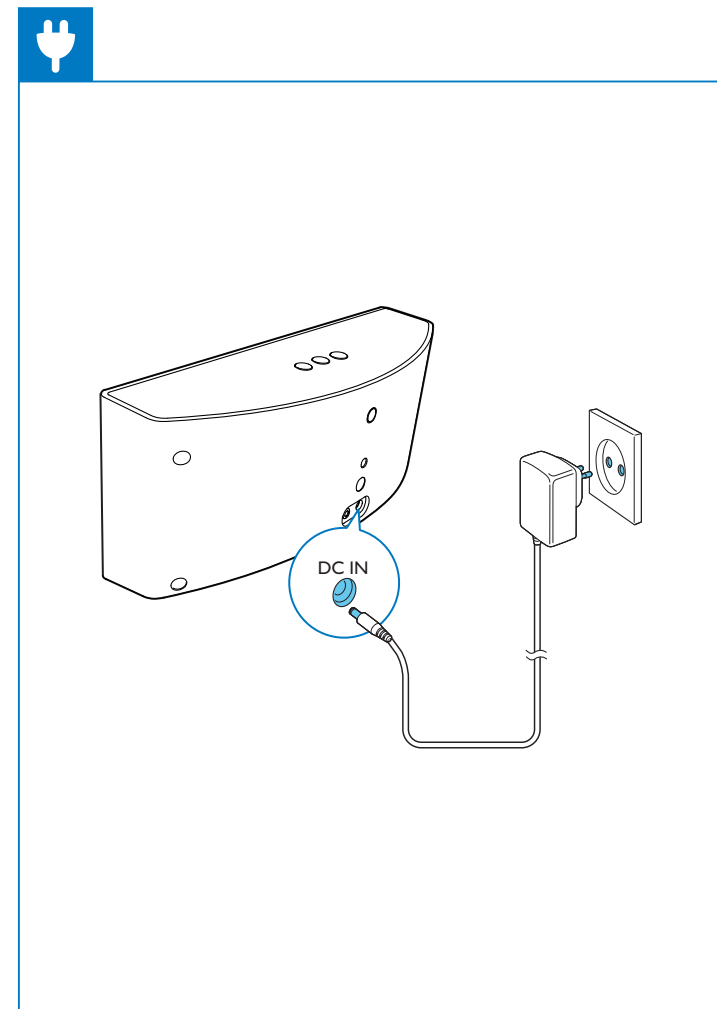
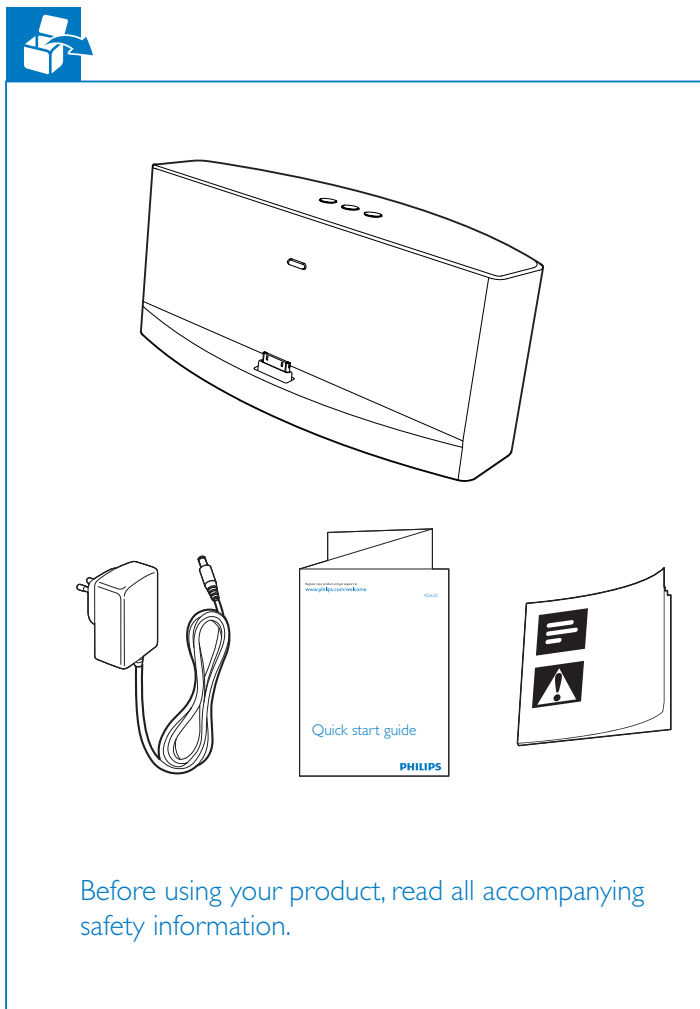




Quick start guide **English**  
 Lynvejledning **Dansk**  
 Schnellstartanleitung **Deutsch**  
 Guía de configuración rápida **Español**  
 Guide de démarrage rapide **Français**  
 Guida di avvio rapido **Italiano**  
 Snelstartgids **Nederlands**  
 Snabbstartguide **Svenska**

Stručný návod k rychlému použití **Čeština**  
 Οδηγός γρήγορης έναρξης **Ελληνικά**  
 Pikaopas **Suomi**  
 Rövid územbe helyezési útmutató **Magyar**  
 Skrócona instrukcja obsługi **Polski**  
 Manual de Inicio Rápido **Portugués**  
 Краткое руководство **Русский**  
 Stručná úvodná príručka **Slovensky**

**PHILIPS**



- Before using your product, read all accompanying safety information.
- The effective operational range between the docking speaker and the paired device is approximately 10 meters. Any obstacle between the speaker and the device can reduce the operational range.
- To get the detailed instructions for use, visit [www.philips.com/support](http://www.philips.com/support).

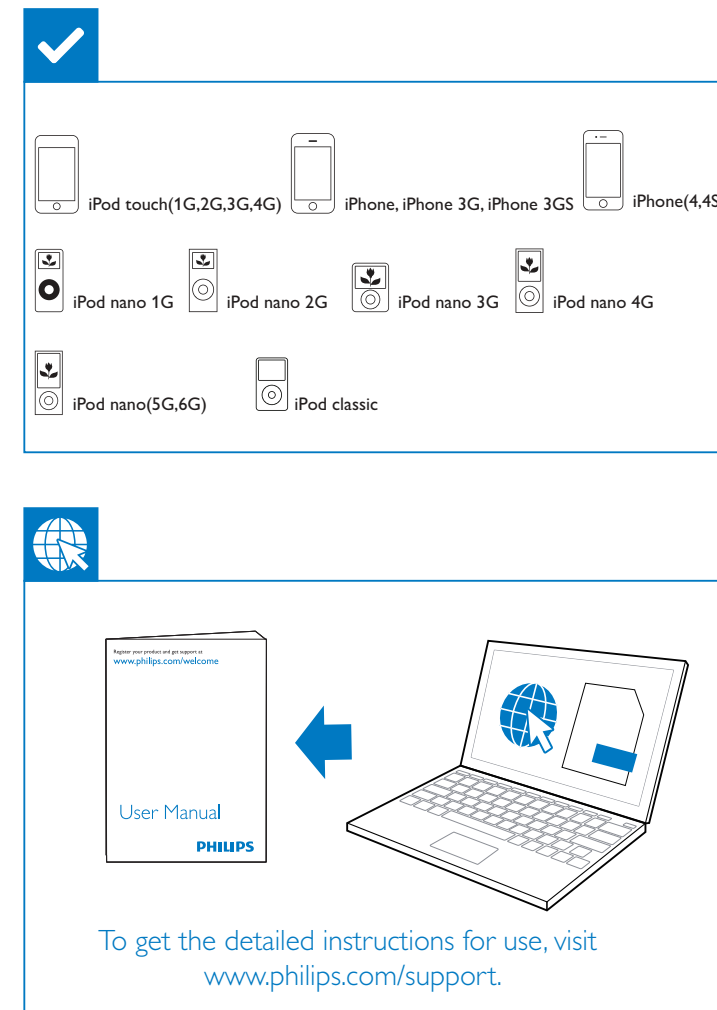
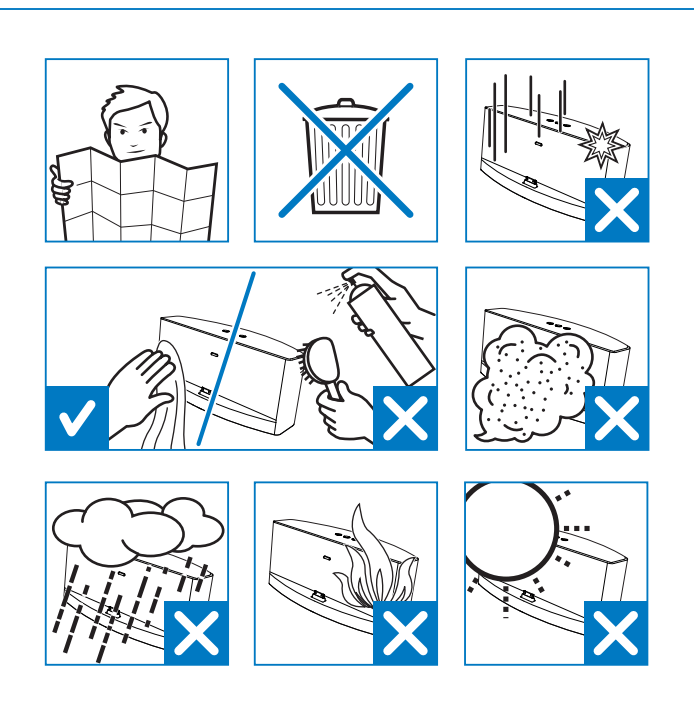
**Specifications**

Amplifier	
Total Output Power	10 W per channel x 2
Signal to Noise Ratio	> 62 dBA
MP3 Link	650 mV RMS
Bluetooth	
Standard	Bluetooth Standard Version 2.1+EDR
Frequency Band	2.402-2.480 GHz ISM Band
Range	10m (free space)
General information	
AC Power	Model: AS190-100-AE180 (Philips); Input: 100-240 V ~, 50/60Hz, 0.7A; Output: 10 V = 1.8 A
Operation Power Consumption	15 W
Standby Power Consumption	<0.5 W
Max. load for iPod/iPhone	5 V = 1 A
Dimensions - Main Unit (W x H x D)	275 x 117 x 121 mm
Weight (Main Unit)	1.2 kg

- Před použitím výrobku si přečtěte přiložené bezpečnostní informace.
- Effektivní provozní rozsah mezi dokovacím reproduktorem a spárovaným zařízením je přibližně 10 metrů. Všechny případné překážky mezi reproduktorem a zařízením mohou vést ke snížení provozního rozsahu.
- Chcete-li získat podrobný návod k použití, navštivte webové stránky [www.philips.com/support](http://www.philips.com/support).

**Vlastnosti**

Zesilovač	
Celkový výstupní výkon	10 W na kanál x 2
Odstup signál/šum	>62 dBA
MP3 Link	650 mV RMS
Bluetooth	
Standardní	Standardní verze rozhraní Bluetooth: 2.1+EDR
Frekvenční pásmo	2,402-2,480 GHz ISM Band
Dosah	10 m (volný prostor)
Obecné informace	
Napájení střídavým proudem	Model: AS190-100 -AE180 (Philips); Vstup: 100-240 V~, 50/60 Hz, 0,7 A; Výstup: 10 V = 1,8 A
Spotřeba elektrické energie při provozu	15 W
Spotřeba energie v pohotovostním režimu	<0,5 W
Max. Výstup pro zařízení iPod/iPhone	5 V = 1 A
Rozměry – hlavní jednotka (Š x V x H)	275 x 117 x 121 mm
Hmotnost (hlavní jednotka)	1,2 kg



## ↵ Dansk

Før du bruger produktet, skal du læse alle medfølgende sikkerhedsoplysninger.

Det effektive dækningsområde mellem dockinghøjttaleren og enheden er ca. 10 meter. Enhver forhindring mellem højttaleren og enheden kan reducere dækningsområdet.

Du kan finde en detaljeret brugervejledning på www.philips.com/support.

<b>Forstærker</b>	
Samlet udgangseffekt	10 W pr. kanal x 2
Signal-/støjforhold	> 62 dBA
MP3 LINK	650 mV RMS
<b>Bluetooth</b>	
Standard	Bluetooth-standardversion 2.1+EDR
Frekvensbånd	2,402 ~ 2,480 GHz ISM-bånd
Område	10 m (i fri luft)

Vekselstrøm	Model: AS190-100-AE180 (Philips); Input: 100-240 V ~, 50/60 Hz, 0,7 A; Output: 10 V === 1,8 A
Strømförbrug ved drift	15 W
Strømförbrug ved standby	< 0,5 W
Maks. belastning for iPod/iPhone	5 V === 1 A
Mål – Hovedenhed (B x H x D)	275 x 117 x 121 mm
Vægt (hovedenhed)	1,2 kg

### ↵ Deutsch

<span><span><span></span></span></span> Lesen Sie vor der ersten Verwendung Ihres Produktes alle beiliegenden Sicherheitsinformationen.	
<span><span><span></span></span></span> Die Reichweite zwischen dem Dockinglautsprecher und dem gekoppelten Gerät beträgt etwa 10 Meter. Wenn sich zwischen dem Lautsprecher und dem Gerät ein Hindernis befindet, kann die Reichweite beeinträchtigt werden.	
<span><span><span></span></span></span> Ausführliche Anweisungen zum Gebrauch erhalten Sie auf www.philips.com/support.	

## ↵ Español

<span><span><span></span></span></span> Antes de utilizar el producto, lea toda la información de seguridad que se adjunta.	
<span><span><span></span></span></span> El alcance de funcionamiento efectivo entre el altavoz base y el dispositivo emparejado es de 10 metros aproximadamente. Cualquier obstáculo entre el altavoz y el dispositivo puede reducir el alcance de funcionamiento.	
<span><span><span></span></span></span> Para obtener instrucciones detalladas para su uso, visite www.philips.com/support.	

<b>Amplificador</b>	
Potencia de salida total	10 W por 2 canales
Relación señal/ruído	> 62 dBA
Conexión MP3	650 mV RMS
<b>Bluetooth</b>	
Estándar	Versión estándar de Bluetooth 2.0+EDR
Banda de frecuencia	Banda ISM de 2,402~2,480 GHz
Alcance	10 m (espacio libre)

Alimentación de CA	Modelo: AS190-100-AE180 (Philips); Entrada: 100 - 240 V~, 50/60 Hz, 0,7 A; Salida: 10 V === 1,8 A
Consumo de energía en funcionamiento	15 W
Consumo de energía en modo de espera	< 0,5 W
Potencia de salida máx. para iPod/iPhone	5 V === 1 A
Dimensiones: unidad principal (ancho x alto x profundo)	275 x 117 x 121 mm
Peso (unidad principal)	1,2 kg

## ↵ Ελληνικά

<span><span><span></span></span></span> Πριν χρησιμοποιήσετε τη συσκευή, διαβάστε όλες τις συνοδευτικές οδηγίες ασφαλείας.	
<span><span><span></span></span></span> Η αποτελεσματική εμβέλεια λειτουργίας ανάμεσα στο ηχείο σύνδεσης και τη συζευγμένη συσκευή είναι περίπου 10 μέτρα. Οποιοδήποτε εμπόδιο ανάμεσα στο ηχείο και τη συσκευή μπορεί να μειώσει την εμβέλεια λειτουργίας.	
<span><span><span></span></span></span> Για να λάβετε τις λεπτομερείς οδηγίες χρήσης, επισκεφθείτε την τοποθεσία www.philips.com/support.	

<b>Ενισχυτής</b>	
Συνολική ισχύς εξόδου	10 W ανά κανάλι x 2
Λόγος σήματος προς θόρυβο	> 62 dBA
MP3 Link	650 mV RMS
<b>Bluetooth</b>	
Πρότυπο	Τυπική έκδοση Bluetooth: 2.1+EDR
Ζώνη συχνότητας	Ζώνη ISM 2,402~2,480 GHz
Εμβέλεια	10 μέτρα (ελεύθερος χώρος)

Ρεύμα AC	Μοντέλο: AS190-100-AE180 (Philips) <p>Είσοδος: 100-240 V ~, 50/60Hz, 0,7A</p> <p>Εξοδος ρεύματος: 10 V === 1,8 A</p>
Κατανάλωση ενέργειας σε λειτουργία	15 W
Κατανάλωση ενέργειας κατά την αναμονή	<0,5 W
Μέγ. φορτίο για iPod/iPhone	5 V === 1 A
Διαστάσεις – Κύρια μονάδα (Π x Υ x Β)	275 x 117 x 121 χιλ.
Βάρος (Κύρια μονάδα)	1,2 κιλά

<span><span><span></span></span></span> Antes de utilizar el producto, lea toda la información de seguridad que se adjunta.	
<span><span><span></span></span></span> El alcance de funcionamiento efectivo entre el altavoz base y el dispositivo emparejado es de 10 metros aproximadamente. Cualquier obstáculo entre el altavoz y el dispositivo puede reducir el alcance de funcionamiento.	
<span><span><span></span></span></span> Para obtener instrucciones detalladas para su uso, visite www.philips.com/support.	

<b>Amplificador</b>	
Potencia de salida total	10 W por 2 canales
Relación señal/ruído	> 62 dBA
Conexión MP3	650 mV RMS
<b>Bluetooth</b>	
Estándar	Versión estándar de Bluetooth 2.0+EDR
Banda de frecuencia	Banda ISM de 2,402~2,480 GHz
Alcance	10 m (espacio libre)

Alimentación de CA	Modelo: AS190-100-AE180 (Philips); Entrada: 100 - 240 V~, 50/60 Hz, 0,7 A; Salida: 10 V === 1,8 A
Consumo de energía en funcionamiento	15 W
Consumo de energía en modo de espera	< 0,5 W
Potencia de salida máx. para iPod/iPhone	5 V === 1 A
Dimensiones: unidad principal (ancho x alto x profundo)	275 x 117 x 121 mm
Peso (unidad principal)	1,2 kg

## ↵ Français

<span><span><span></span></span></span> Avant d'utiliser votre produit, lisez toutes les informations sur la sécurité fournies.	
<span><span><span></span></span></span> La portée efficace entre le haut-parleur station d'accueil et l'appareil connecté est d'environ 10 mètres. Tout obstacle entre le haut-parleur et l'appareil peut réduire la portée.	
<span><span><span></span></span></span> Pour obtenir les instructions d'utilisation détaillées, rendez-vous sur www.philips.com/support.	

<b>Amplificateur</b>	
Puissance de sortie totale	10 W par canal x 2
Rapport signal/bruit	> 62 dBA
MP3 Link	650 mV RMS
<b>Bluetooth</b>	
Standard	Norme Bluetooth version 2.1+EDR
Fréquence de transmission	Bande ISM 2,402~2,480 GHz
Portée	10 m (sans obstacle)

Alimentation CA	Modèle <span> </span> : AS190-100-AE180 (Philips) <span> </span> ; Entrée <span> </span> : 100-240 V ~, 50/60 Hz, 0,7 A <span> </span> ; Utiang <span> </span> : 10 V === 1,8 A
Consommation électrique en mode de fonctionnement	15 W
Consommation électrique en mode veille	< 0,5 W
Max. max. pour iPod/iPhone	5 V === 1 A
Dimensions - Unité principale (l x H x P)	275 x 117 x 121 mm
Poids (unité principale)	1,2 kg

<span><span><span></span></span></span> Prima di usare il prodotto, leggere tutte le relative informazioni sulla sicurezza.	
<span><span><span></span></span></span> La portata di funzionamento effettiva tra la base docking con altoparlanti e il dispositivo associato è di circa 10 metri. Qualsiasi ostacolo tra l'altoparlante e il dispositivo può ridurre la portata di funzionamento.	
<span><span><span></span></span></span> Per istruzioni dettagliate sull'utilizzo, visitare il sito Web www.philips.com/support.	

<b>Amplificatore</b>	
Potenza totale in uscita	10 W per canale (x 2)
Rapporto segnale/rumore	> 62 dBA
MP3 Link	650 mV RMS
<b>Bluetooth</b>	
Standard	Bluetooth standard versione 2.1 + EDR
Banda di frequenza	Banda ISM: 2,402~2,480 GHz
Portata	10 m (spazio libero)

Alimentazione CA	Modello: AS190-100-AE180 (Philips); Ingresso: 100-240 V~, 50/60 Hz, 0,7 A; Uscita: 10 V === 1,8 A
Consumo energetico durante il funzionamento	15 W
Consumo energetico in standby	< 0,5 W
Carico max. per iPod/iPhone	5 V === 1 A
Dimensioni - Unità principale (L x A x P)	275 x 117 x 121 mm
Peso (unità principale)	1,2 kg

<span><span><span></span></span></span> Prima di usare il prodotto, leggere tutte le relative informazioni sulla sicurezza.	
<span><span><span></span></span></span> La portata di funzionamento effettiva tra la base docking con altoparlanti e il dispositivo associato è di circa 10 metri. Qualsiasi ostacolo tra l'altoparlante e il dispositivo può ridurre la portata di funzionamento.	
<span><span><span></span></span></span> Per istruzioni dettagliate sull'utilizzo, visitare il sito Web www.philips.com/support.	

<span><span><span></span></span></span> Antes de utilizar el producto, lea toda la información de seguridad que se adjunta.	
<span><span><span></span></span></span> El alcance de funcionamiento efectivo entre el altavoz base y el dispositivo emparejado es de 10 metros aproximadamente. Cualquier obstáculo entre el altavoz y el dispositivo puede reducir el alcance de funcionamiento.	
<span><span><span></span></span></span> Para obtener instrucciones detalladas para su uso, visite www.philips.com/support.	

<span><span><span></span></span></span> Před rozpoččením užitkovania produktu należy przeczytać wszystkie dołączone informacje dotyczące bezpieczeństwa.	
<span><span><span></span></span></span> Efektywny zasięg działania między stacją dokującą z głośnikami i sparowanym urządzeniem wynosi około 10 metrów. Pojawienie się przeszkody między stacją dokującą z głośnikami a urządzeniem może spowodować zmniejszenie zasięgu działania.	
<span><span><span></span></span></span> Aby uzyskać szczegółowe instrukcje na temat użytkowania produktu, wejdź na stronę www.philips.com/support.	

<span><span><span></span></span></span> Lesen Sie vor der ersten Verwendung Ihres Produktes alle beiliegenden Sicherheitsinformationen.	
<span><span><span></span></span></span> Die Reichweite zwischen dem Dockinglautsprecher und dem gekoppelten Gerät beträgt etwa 10 Meter. Wenn sich zwischen dem Lautsprecher und dem Gerät ein Hindernis befindet, kann die Reichweite beeinträchtigt werden.	
<span><span><span></span></span></span> Ausführliche Anweisungen zum Gebrauch erhalten Sie auf www.philips.com/support.	

<span><span><span></span></span></span> Lesen Sie vor der ersten Verwendung Ihres Produktes alle beiliegenden Sicherheitsinformationen.	
<span><span><span></span></span></span> Die Reichweite zwischen dem Dockinglautsprecher und dem gekoppelten Gerät beträgt etwa 10 Meter. Wenn sich zwischen dem Lautsprecher und dem Gerät ein Hindernis befindet, kann die Reichweite beeinträchtigt werden.	
<span><span><span></span></span></span> Ausführliche Anweisungen zum Gebrauch erhalten Sie auf www.philips.com/support.	

<span><span><span></span></span></span> Lesen Sie vor der ersten Verwendung Ihres Produktes alle beiliegenden Sicherheitsinformationen.	
<span><span><span></span></span></span> Die Reichweite zwischen dem Dockinglautsprecher und dem gekoppelten Gerät beträgt etwa 10 Meter. Wenn sich zwischen dem Lautsprecher und dem Gerät ein Hindernis befindet, kann die Reichweite beeinträchtigt werden.	
<span><span><span></span></span></span> Ausführliche Anweisungen zum Gebrauch erhalten Sie auf www.philips.com/support.	

<span><span><span></span></span></span> Lesen Sie vor der ersten Verwendung Ihres Produktes alle beiliegenden Sicherheitsinformationen.	
<span><span><span></span></span></span> Die Reichweite zwischen dem Dockinglautsprecher und dem gekoppelten Gerät beträgt etwa 10 Meter. Wenn sich zwischen dem Lautsprecher und dem Gerät ein Hindernis befindet, kann die Reichweite beeinträchtigt werden.	
<span><span><span></span></span></span> Ausführliche Anweisungen zum Gebrauch erhalten Sie auf www.philips.com/support.	

<span><span><span></span></span></span> Lesen Sie vor der ersten Verwendung Ihres Produktes alle beiliegenden Sicherheitsinformationen.	
<span><span><span></span></span></span> Die Reichweite zwischen dem Dockinglautsprecher und dem gekoppelten Gerät beträgt etwa 10 Meter. Wenn sich zwischen dem Lautsprecher und dem Gerät ein Hindernis befindet, kann die Reichweite beeinträchtigt werden.	
<span><span><span></span></span></span> Ausführliche Anweisungen zum Gebrauch erhalten Sie auf www.philips.com/support.	

<span><span><span></span></span></span> Lesen Sie vor der ersten Verwendung Ihres Produktes alle beiliegenden Sicherheitsinformationen.	
<span><span><span></span></span></span> Die Reichweite zwischen dem Dockinglautsprecher und dem gekoppelten Gerät beträgt etwa 10 Meter. Wenn sich zwischen dem Lautsprecher und dem Gerät ein Hindernis befindet, kann die Reichweite beeinträchtigt werden.	
<span><span><span></span></span></span> Ausführliche Anweisungen zum Gebrauch erhalten Sie auf www.philips.com/support.	

<span><span><span></span></span></span> Lesen Sie vor der ersten Verwendung Ihres Produktes alle beiliegenden Sicherheitsinformationen.	
<span><span><span></span></span></span> Die Reichweite zwischen dem Dockinglautsprecher und dem gekoppelten Gerät beträgt etwa 10 Meter. Wenn sich zwischen dem Lautsprecher und dem Gerät ein Hindernis befindet, kann die Reichweite beeinträchtigt werden.	
<span><span><span></span></span></span> Ausführliche Anweisungen zum Gebrauch erhalten Sie auf www.philips.com/support.	

<span><span><span></span></span></span> Lesen Sie vor der ersten Verwendung Ihres Produktes alle beiliegenden Sicherheitsinformationen.	
<span><span><span></span></span></span> Die Reichweite zwischen dem Dockinglautsprecher und dem gekoppelten Gerät beträgt etwa 10 Meter. Wenn sich zwischen dem Lautsprecher und dem Gerät ein Hindernis befindet, kann die Reichweite beeinträchtigt werden.	
<span><span><span></span></span></span> Ausführliche Anweisungen zum Gebrauch erhalten Sie auf www.philips.com/support.	

<span><span><span></span></span></span> Lesen Sie vor der ersten Verwendung Ihres Produktes alle beiliegenden Sicherheitsinformationen.	
<span><span><span></span></span></span> Die Reichweite zwischen dem Dockinglautsprecher und dem gekoppelten Gerät beträgt etwa 10 Meter. Wenn sich zwischen dem Lautsprecher und dem Gerät ein Hindernis befindet, kann die Reichweite beeinträchtigt werden.	
<span><span><span></span></span></span> Ausführliche Anweisungen zum Gebrauch erhalten Sie auf www.philips.com/support.	

<span><span><span></span></span></span> Lesen Sie vor der ersten Verwendung Ihres Produktes alle beiliegenden Sicherheitsinformationen.	
<span><span><span></span></span></span> Die Reichweite zwischen dem Dockinglautsprecher und dem gekoppelten Gerät beträgt etwa 10 Meter. Wenn sich zwischen dem Lautsprecher und dem Gerät ein Hindernis befindet, kann die Reichweite beeinträchtigt werden.	
<span><span><span></span></span></span> Ausführliche Anweisungen zum Gebrauch erhalten Sie auf www.philips.com/support.	

<span><span><span></span></span></span> Lesen Sie vor der ersten Verwendung Ihres Produktes alle beiliegenden Sicherheitsinformationen.	
<span><span><span></span></span></span> Die Reichweite zwischen dem Dockinglautsprecher und dem gekoppelten Gerät beträgt etwa 10 Meter. Wenn sich zwischen dem Lautsprecher und dem Gerät ein Hindernis befindet, kann die Reichweite beeinträchtigt werden.	
<span><span><span></span></span></span> Ausführliche Anweisungen zum Gebrauch erhalten Sie auf www.philips.com/support.	

<span><span><span></span></span></span> Lesen Sie vor der ersten Verwendung Ihres Produktes alle beiliegenden Sicherheitsinformationen.	
<span><span><span></span></span></span> Die Reichweite zwischen dem Dockinglautsprecher und dem gekoppelten Gerät beträgt etwa 10 Meter. Wenn sich zwischen dem Lautsprecher und dem Gerät ein Hindernis befindet, kann die Reichweite beeinträchtigt werden.	
<span><span><span></span></span></span> Ausführliche Anweisungen zum Gebrauch erhalten Sie auf www.philips.com/support.	

<span><span><span></span></span></span> Lesen Sie vor der ersten Verwendung Ihres Produktes alle beiliegenden Sicherheitsinformationen.	
<span><span><span></span></span></span> Die Reichweite zwischen dem Dockinglautsprecher und dem gekoppelten Gerät beträgt etwa 10 Meter. Wenn sich zwischen dem Lautsprecher und dem Gerät ein Hindernis befindet, kann die Reichweite beeinträchtigt werden.	
<span><span><span></span></span></span> Ausführliche Anweisungen zum Gebrauch erhalten Sie auf www.philips.com/support.	

<span><span><span></span></span></span> Lesen Sie vor der ersten Verwendung Ihres Produktes alle beiliegenden Sicherheitsinformationen.	
<span><span><span></span></span></span> Die Reichweite zwischen dem Dockinglautsprecher und dem gekoppelten Gerät beträgt etwa 10 Meter. Wenn sich zwischen dem Lautsprecher und dem Gerät ein Hindernis befindet, kann die Reichweite beeinträchtigt werden.	
<span><span><span></span></span></span> Ausführliche Anweisungen zum Gebrauch erhalten Sie auf www.philips.com/support.	

<span><span><span></span></span></span> Lesen Sie vor der ersten Verwendung Ihres Produktes alle beiliegenden Sicherheitsinformationen.	
<span><span><span></span></span></span> Die Reichweite zwischen dem Dockinglautsprecher und dem gekoppelten Gerät beträgt etwa 10 Meter. Wenn sich zwischen dem Lautsprecher und dem Gerät ein Hindernis befindet, kann die Reichweite beeinträchtigt werden.	
<span><span><span></span></span></span> Ausführliche Anweisungen zum Gebrauch erhalten Sie auf www.philips.com/support.	

<span><span><span></span></span></span> Lesen Sie vor der ersten Verwendung Ihres Produktes alle beiliegenden Sicherheitsinformationen.	
<span><span><span></span></span></span> Die Reichweite zwischen dem Dockinglautsprecher und dem gekoppelten Gerät beträgt etwa 10 Meter. Wenn sich zwischen dem Lautsprecher und dem Gerät ein Hindernis befindet, kann die Reichweite beeinträchtigt werden.	
<span><span><span></span></span></span> Ausführliche Anweisungen zum Gebrauch erhalten Sie auf www.philips.com/support.	

<span><span><span></span></span></span> Lesen Sie vor der ersten Verwendung Ihres Produktes alle beiliegenden Sicherheitsinformationen.	
<span><span><span></span></span></span> Die Reichweite zwischen dem Dockinglautsprecher und dem gekoppelten Gerät beträgt etwa 10 Meter. Wenn sich zwischen dem Lautsprecher und dem Gerät ein Hindernis befindet, kann die Reichweite beeinträchtigt werden.	
<span><span><span></span></span></span> Ausführliche Anweisungen zum Gebrauch erhalten Sie auf www.philips.com/support.	

<span><span><span></span></span></span> Lesen Sie vor der ersten Verwendung Ihres Produktes alle beiliegenden Sicherheitsinformationen.	
<span><span><span></span></span></span> Die Reichweite zwischen dem Dockinglautsprecher und dem gekoppelten Gerät beträgt etwa 10 Meter. Wenn sich zwischen dem Lautsprecher und dem Gerät ein Hindernis befindet, kann die Reichweite beeinträchtigt werden.	
<span><span><span></span></span></span> Ausführliche Anweisungen zum Gebrauch erhalten Sie auf www.philips.com/support.	

<span><span><span></span></span></span> Lesen Sie vor der ersten Verwendung Ihres Produktes alle beiliegenden Sicherheitsinformationen.	
<span><span><span></span></span></span> Die Reichweite zwischen dem Dockinglautsprecher und dem gekoppelten Gerät beträgt etwa 10 Meter. Wenn sich zwischen dem Lautsprecher und dem Gerät ein Hindernis befindet, kann die Reichweite beeinträchtigt werden.	
<span><span><span></span></span></span> Ausführliche Anweisungen zum Gebrauch erhalten Sie auf www.philips.com/support.	

<span><span><span></span></span></span> Lesen Sie vor der ersten Verwendung Ihres Produktes alle beiliegenden Sicherheitsinformationen.	
<span><span><span></span></span></span> Die Reichweite zwischen dem Dockinglautsprecher und dem gekoppelten Gerät beträgt etwa 10 Meter. Wenn sich zwischen dem Lautsprecher und dem Gerät ein Hindernis befindet, kann die Reichweite beeinträchtigt werden.	
<span><span><span></span></span></span> Ausführliche Anweisungen zum Gebrauch erhalten Sie auf www.philips.com/support.	

<span><span><span></span></span></span> Lesen Sie vor der ersten Verwendung Ihres Produktes alle beiliegenden Sicherheitsinformationen.	
<span><span><span></span></span></span> Die Reichweite zwischen dem Dockinglautsprecher und dem gekoppelten Gerät beträgt etwa 10 Meter. Wenn sich zwischen dem Lautsprecher und dem Gerät ein Hindernis befindet, kann die Reichweite beeinträchtigt werden.	
<span><span><span></span></span></span> Ausführliche Anweisungen zum Gebrauch erhalten Sie auf www.philips.com/support.	

<span><span><span></span></span></span> Lesen Sie vor der ersten Verwendung Ihres Produktes alle beiliegenden Sicherheitsinformationen.	
<span><span><span></span></span></span> Die Reichweite zwischen dem Dockinglautsprecher und dem gekoppelten Gerät beträgt etwa 10 Meter. Wenn sich zwischen dem Lautsprecher und dem Gerät ein Hindernis befindet, kann die Reichweite beeinträchtigt werden.	
<span><span><span></span></span></span> Ausführliche Anweisungen zum Gebrauch erhalten Sie auf www.philips.com/support.	

<span><span><span></span></span></span> Lesen Sie vor der ersten Verwendung Ihres Produktes alle beiliegenden Sicherheitsinformationen.	
<span><span><span></span></span></span> Die Reichweite zwischen dem Dockinglautsprecher und dem gekoppelten Gerät beträgt etwa 10 Meter. Wenn sich zwischen dem Lautsprecher und dem Gerät ein Hindernis befindet, kann die Reichweite beeinträchtigt werden.	
<span><span><span></span></span></span> Ausführliche Anweisungen zum Gebrauch erhalten Sie auf www.philips.com/support.	

<span><span><span></span></span></span> Lesen Sie vor der ersten Verwendung Ihres Produktes alle beiliegenden Sicherheitsinformationen.	
<span><span><span></span></span></span> Die Reichweite zwischen dem Dockinglautsprecher und dem gekoppelten Gerät beträgt etwa 10 Meter. Wenn sich zwischen dem Lautsprecher und dem Gerät ein Hindernis befindet, kann die Reichweite beeinträchtigt werden.	
<span><span><span></span></span></span> Ausführliche Anweisungen zum Gebrauch erhalten Sie auf www.philips.com/support.	

<span><span><span></span></span></span> Lesen Sie vor der ersten Verwendung Ihres Produktes alle beiliegenden Sicherheitsinformationen.	
<span><span><span></span></span></span> Die Reichweite zwischen dem Dockinglautsprecher und dem gekoppelten Gerät beträgt etwa 10 Meter. Wenn sich zwischen dem Lautsprecher und dem Gerät ein Hindernis befindet, kann die Reichweite beeinträchtigt werden.	
<span><span><span></span></span></span> Ausführliche Anweisungen zum Gebrauch erhalten Sie auf www.philips.com/support.	

<span><span><span></span></span></span> Lesen Sie vor der ersten Verwendung Ihres Produktes alle beiliegenden Sicherheitsinformationen.	
<span><span><span></span></span></span> Die Reichweite zwischen dem Dockinglautsprecher und dem gekoppelten Gerät beträgt etwa 10 Meter. Wenn sich zwischen dem Lautsprecher und dem Gerät ein Hindernis befindet, kann die Reichweite beeinträchtigt werden.	
<span><span><span></span></span></span> Ausführliche Anweisungen zum Gebrauch erhalten Sie auf www.philips.com/support.	

<span><span><span></span></span></span> Lesen Sie vor der ersten Verwendung Ihres Produktes alle beiliegenden Sicherheitsinformationen.	
<span><span><span></span></span></span> Die Reichweite zwischen dem Dockinglautsprecher und dem gekoppelten Gerät beträgt etwa 10 Meter. Wenn sich zwischen dem Lautsprecher und dem Gerät ein Hindernis befindet, kann die Reichweite beeinträchtigt werden.	
<span><span><span></span></span></span> Ausführliche Anweisungen zum Gebrauch erhalten Sie auf www.philips.com/support.	

<span><span><span></span></span></span> Lesen Sie vor der ersten Verwendung Ihres Produktes alle beiliegenden Sicherheitsinformationen.	
<span><span><span></span></span></span> Die Reichweite zwischen dem Dockinglautsprecher und dem gekoppelten Gerät beträgt etwa 10 Meter. Wenn sich zwischen dem Lautsprecher und dem Gerät ein Hindernis befindet, kann die Reichweite beeinträchtigt werden.	
<span><span><span></span></span></span> Ausführliche Anweisungen zum Gebrauch erhalten Sie auf www.philips.com/support.	

<span><span><span></span></span></span> Lesen Sie vor der ersten Verwendung Ihres Produktes alle beiliegenden Sicherheitsinformationen.	
<span><span><span></span></span></span> Die Reichweite zwischen dem Dockinglautsprecher und dem gekoppelten Gerät beträgt etwa 10 Meter. Wenn sich zwischen dem Lautsprecher und dem Gerät ein Hindernis befindet, kann die Reichweite beeinträchtigt werden.	
<span><span><span></span></span></span> Ausführliche Anweisungen zum Gebrauch erhalten Sie auf www.philips.com/support.	

<span><span><span></span></span></span> Lesen Sie vor der ersten Verwendung Ihres Produktes alle beiliegenden Sicherheitsinformationen.	
<span><span><span></span></span></span> Die Reichweite zwischen dem Dockinglautsprecher und dem gekoppelten Gerät beträgt etwa 10 Meter. Wenn sich zwischen dem Lautsprecher und dem Gerät ein Hindernis befindet, kann die Reichweite beeinträchtigt werden.	
<span><span><span></span></span></span> Ausführliche Anweisungen zum Gebrauch erhalten Sie auf www.philips.com/support.	

<span><span><span></span></span></span> Lesen Sie vor der ersten Verwendung Ihres Produktes alle beiliegenden Sicherheitsinformationen.	
<span><span><span></span></span></span> Die Reichweite zwischen dem Dockinglautsprecher und dem gekoppelten Gerät beträgt etwa 10 Meter. Wenn sich zwischen dem Lautsprecher und dem Gerät ein Hindernis befindet, kann die Reichweite beeinträchtigt werden.	
<span><span><span></span></span></span> Ausführliche Anweisungen zum Gebrauch erhalten Sie auf www.philips.com/support.	

<span><span><span></span></span></span> Lesen Sie vor der ersten Verwendung Ihres Produktes alle beiliegenden Sicherheitsinformationen.	
<span><span><span></span></span></span> Die Reichweite zwischen dem Dockinglautsprecher und dem gekoppelten Gerät beträgt etwa 10 Meter. Wenn sich zwischen dem Lautsprecher und dem Gerät ein Hindernis befindet, kann die Reichweite beeinträchtigt werden.	
<span><span><span></span></span></span> Ausführliche Anweisungen zum Gebrauch erhalten Sie auf www.philips.com/support.	

<span><span><span></span></span></span> Lesen Sie vor der ersten Verwendung Ihres Produktes alle beiliegenden Sicherheitsinformationen.	
<span><span><span></span></span></span> Die Reichweite zwischen dem Dockinglautsprecher und dem gekoppelten Gerät beträgt etwa 10 Meter. Wenn sich zwischen dem Lautsprecher und dem Gerät ein Hindernis befindet, kann die Reichweite beeinträchtigt werden.	
<span><span><span></span></span></span> Ausführliche Anweisungen zum Gebrauch erhalten Sie auf www.philips.com/support.</	