

Zaregistrujte svoj produkt a získajte podporu na lokalite

[www.philips.com/welcome](http://www.philips.com/welcome)

AD530



---

SK Príručka užívateľa

---

**PHILIPS**

# Obsah

---

<b>1</b>	<b>Dôležité</b>	<b>3</b>
----------	-----------------	----------

---

<b>2</b>	<b>Váš reproduktor s dokovacou stanicou</b>	<b>4</b>
	Úvod	4
	Čo je v škatuli	4
	Hlavná jednotka - prehľad	5

---

<b>3</b>	<b>Úvodné pokyny</b>	<b>6</b>
	Pripojenie napájania	6

---

<b>4</b>	<b>Prehrávanie</b>	<b>6</b>
	Prehrávanie obsahu zariadenia iPod/iPhone6	
	Prehrávanie zo zariadenia Bluetooth	7
	Prehrávanie z externého zvukového zariadenia	8
	Nastavenie hlasitosti	8
	Stlmenie zvuku	8

---

<b>5</b>	<b>Informácie o výrobku</b>	<b>8</b>
	Technické údaje	8

---

<b>6</b>	<b>Riešenie problémov</b>	<b>9</b>
	Čo je zariadenie Bluetooth	9

---

<b>7</b>	<b>Upozornenie</b>	<b>10</b>
	Recyklácia	11

# 1 Dôležité

- Prečítajte si tieto pokyny.
- Dbajte na všetky varovania.
- Dodržiavajte všetky pokyny.
- Nepoužívajte toto zariadenie v blízkosti vody.
- Neblokujte vetracie otvory. Nainštalujte podľa pokynov výrobcu.
- Neinštalujte v blízkosti zdrojov tepla, ako sú radiátory, tepelné regulátory, kachle či iné zariadenia (vrátane zosilňovačov), ktoré produkujú teplo.
- Dbajte na to, aby na sieťový kábel nikto nestúpil ani ho nezalomil, najmä pri zástrčkách, elektrických objímkach a v mieste, kde vychádza zo zariadenia.
- Používajte len nástavce/príslušenstvo špecifikované výrobcom.
- Počas búrok s bleskami alebo pri dlhodobom nepoužívaní odpojte toto zariadenie zo siete.
- Všetky opravy zverte do rúk kvalifikovanému servisnému personálu. Oprava je potrebná, ak bolo zariadenie akýmkoľvek spôsobom poškodené, napríklad bol poškodený napájací kábel alebo zástrčka, ak bola na zariadenie vyliatá tekutina alebo do zariadenia spadol nejaký predmet, zariadenie bolo vystavené dažďu alebo vlhkosti alebo ak zariadenie nefunguje správne, prípadne po páde zariadenia.
- Zariadenie nesmie byť vystavené kvapkajúcej ani striekajúcej kvapaline.
- Neumiestňujte na zariadenie žiadne nebezpečné predmety (napr. predmety naplnené kvapalinou, zapálené sviečky).
- Tam, kde zástrčka priameho napájacieho adaptéra slúži ako odpájacie zariadenie, musí zostať odpájacie zariadenie ľahko prístupné pre okamžité použitie.



## Varovanie

- Nikdy neodstraňujte kryt tohto zariadenia.
- Nikdy nepokladajte toto zariadenie na iné elektrické zariadenie.
- Uistite sa, že máte vždy ľahký prístup k napájaciemu káblu, zástrčke alebo adaptéru, aby ste mohli zariadenie odpojiť zo siete.

## 2 Váš reproduktor s dokovacou stanicou

Blahoželáme Vám ku kúpe a vítame Vás medzi používateľmi produktov spoločnosti Philips. Aby ste mohli využiť všetky výhody podpory poskytovanej spoločnosťou Philips, zaregistrujte svoj produkt na lokalite [www.philips.com/welcome](http://www.philips.com/welcome).

Ak sa rozhodnete obrátiť na spoločnosť Philips, pripravte si číslo modelu a sériové číslo tohto zariadenia. Číslo modelu a sériové číslo sú uvedené na spodnej strane zariadenia. Tieto čísla si zapíšte sem:

Číslo modelu \_\_\_\_\_

Sériové číslo \_\_\_\_\_

---

### Úvod

Prostredníctvom tohto reproduktora s dokovacou stanicou môžete počúvať hudobné melódie zo zariadenia iPod/iPhone, zariadení s pripojením Bluetooth a iných externých zvukových zariadení.

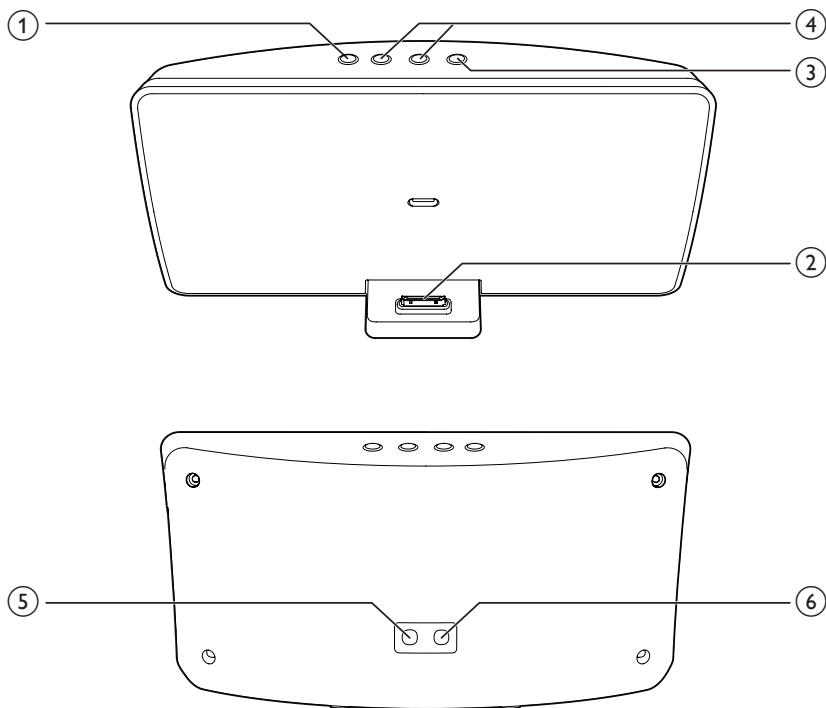
---

### Čo je v škatuli

Skontrolujte a identifikujte obsah balenia:

- Hlavná jednotka
- Sieťový napájací adaptér
- Stručná úvodná príručka
- Bezpečnostný hárok

## Hlavná jednotka - prehľad



- ① ✱
  - Vypnutie alebo opätovné zapnutie zvuku.
- ② Dok pre zariadenie iPod/iPhone
- ③ ✱
  - Zapnutie alebo vypnutie funkcie Bluetooth.
- ④ + / -
  - Nastavenie hlasitosti.
- ⑤ MP3-LINK
  - Pripojenie externého zvukového zariadenia.
- ⑥ DC IN
  - Pripojenie napájania.

## 3 Úvodné pokyny

Vždy postupujte podľa poradia pokynov v tejto kapitole.

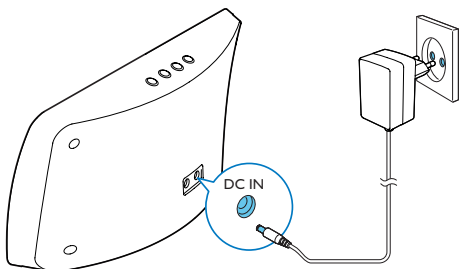
### Pripojenie napájania

#### ! Výstraha

- Nebezpečenstvo poškodenia produktu! Skontrolujte, či napätie zdroja napájania zodpovedá napätiu vyznačenému na spodnej strane jednotky.
- Nebezpečenstvo zásahu elektrickým prúdom! Sieťový adaptér striedavého prúdu vždy odpojte od elektrickej siete vytiahnutím zástrčky zo zásuvky. Nikdy net'ahajte za kábel.

Pripojte sieťový adaptér ku:

- zásuvke **DC IN** na zadnej strane reproduktora s dokovacou stanicou.
- elektrickej zásuvke.



## 4 Prehrávanie

### Prehrávanie obsahu zariadenia iPod/iPhone

Prostredníctvom tohto reproduktora s dokovacou stanicou môžete počúvať zvukový obsah zo zariadenia iPod/iPhone.

### Kompatibilné zariadenia iPod/iPhone

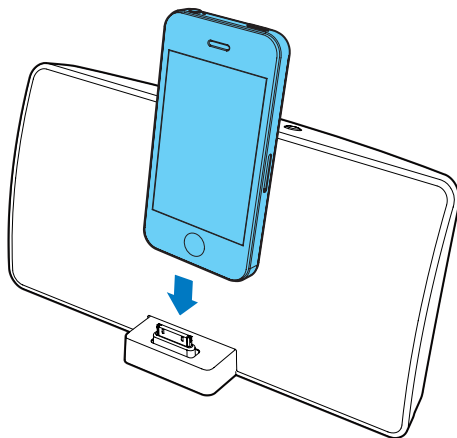
Reproduktor s dokovacou stanicou podporuje nasledujúce modely zariadení iPod a iPhone:

Vyrobené pre:

- iPod touch (1./2./3. a 4. generácia)
- iPod classic
- iPod nano (1./2./3./4./5. a 6. generácia)
- iPhone 4S
- iPhone 4
- iPhone 3GS
- iPhone 3G
- iPhone

### Počúvanie obsahu zariadenia iPod/iPhone

- 1 Vložte prehrávač iPod/iPhone do doku.
- 2 Prehrajte zvuk zo zariadenia iPod/iPhone.



## Vybratie zariadenia iPod/iPhone:

Vytiahnite zariadenie iPod/iPhone z doku.

## Nabíjanie zariadenia iPod/iPhone

Keď reproduktor s dokovacou stanicou zapojíte do elektrickej siete, batéria zariadenia iPod/iPhone vloženého v doku sa začne automaticky nabíjať.

## Prehrávanie zo zariadenia Bluetooth

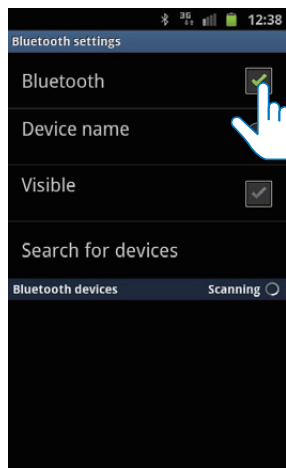
### Spárovanie so zariadeniami Bluetooth



#### Poznámka

- Skôr ako k tomuto reproduktoru s dokovacou stanicou pripojíte zariadenie s rozhraním Bluetooth, oboznámte sa s možnosťami využitia rozhrania Bluetooth v rámci daného zariadenia.
- Účinný prevádzkový dosah medzi dokovacím systémom a spárovaným zariadením je približne 10 metrov (30 stôp).
- Tento reproduktor s dokovacou stanicou udržuje mimo dosahu iných elektronických zariadení, ktoré by mohli spôsobovať rušenie.

- 1 Stlačením tlačidla **⌘** vyberte zdroj pripojenia Bluetooth.  
↳ Tlačidlo funkcie Bluetooth bude blikať.
- 2 Zapnite funkciu Bluetooth na vašom zariadení.
  - Na jednotlivých zariadeniach sa môže pripojenie Bluetooth aktivovať rôzne.



- 3 Vyhľadajte zariadenia Bluetooth, ktoré sa môžu spárovať s vaším zariadením.
- 4 Keď sa na vašom zariadení zobrazí správa „AD530“, vyberte ju a spustí sa pripájanie.  
↳ Ak sa úspešne vytvorí pripojenie, zaznie potvrdzovací tón (dvojité pípnutie) a tlačidlo funkcie Bluetooth prestane blikať.  
↳ Na vašom zariadení sa zobrazí odlišná ikona pripojenia Bluetooth.
- 5 Spustíte prehrávanie hudby vo svojom zariadení.  
↳ Hudba vychádza z reproduktora s dokovacou stanicou.



#### Tip

- Ak dané zariadenie Bluetooth už bolo predtým spárované so zariadením AD530, stačí vyhľadať zariadenie „AD530“ v ponuke Bluetooth a potvrdiť pripojenie.

### Odpojenie zariadenia Bluetooth:

- Znovu stlačte tlačidlo **⌘** na reproduktore s dokovacou stanicou.
- Vypnite funkciu Bluetooth v danom zariadení alebo ho presuňte mimo komunikačného dosahu.

## Prehrávanie z externého zvukového zariadenia

Tento reproduktor s dokovacou stanicou vám tiež umožňuje počúvať zvukový obsah z externého zariadenia, ako napr. prehrávača MP3.

### Poznámka

- Uistite sa, že v reproduktore s dokovacou stanicou sa nenachádza žiadne zariadenie iPod/iPhone.

**1** Pripojte prepojovací kábel MP3 Link (nie je súčasťou balenia) k:

- zásuvke **MP3-LINK** na zadnej strane reproduktora s dokovacou stanicou.
- zásuvke pre slúchadlá na externom zariadení.

↳ Reproduktor s dokovacou stanicou sa automaticky prepne do režimu MP3 Link.

**2** Spustíte na danom zariadení prehrávanie hudby (pozrite si návod na používanie daného zariadenia).

## Nastavenie hlasitosti

Počas prehrávania nastavte hlasitosť stlačením tlačidla + / -.

## Stlmenie zvuku

Počas prehrávania stlačením tlačidla  stlmíte zvuk alebo zrušíte jeho stlmenie.

# 5 Informácie o výrobku

### Poznámka

- Informácie o výrobku sa môžu zmeniť bez predchádzajúceho upozornenia.

## Technické údaje

### Zosilňovač

Celkový výstupný výkon 4 W na kanál x 2

Odstup signálu od šumu > 62 dBA

MP3 Link 650 mV RMS

### Bluetooth

Štandard Štandard Bluetooth verzie 2.1+EDR

Výstupný výkon 0 dBm (Trieda 2)

Frekvenčné pásmo 2,402 ~ 2,480 GHz pásmo ISM

Dosah 10 m (voľné priestranstvo)

### Všeobecné informácie

Sieťové napájanie Model: AS110-080-AE130 (Philips);  
Vstup: 100 – 240 V ~  
50/60 Hz, 0,5 A  
Výstup: 8 V = 1,3 A

Prevádzková spotreba energie 15 W

Spotreba energie v pohotovostnom režime < 0,5 W

Max. záťaž pre iPod/  
iPhone 5 V = 1 A



---

Rozmery	
- Hlavná jednotka	
(Š x V x H)	261 x 130 x 103 mm
<hr/>	
Hmotnosť	
- Hlavná jednotka	0,9 kg
- S obalom	1,5 kg

---

## 6 Riešenie problémov



### Varovanie

- Nikdy neodstraňujte kryt tohto zariadenia.

Aby ste zachovali záruku, nikdy sa sami nepokúšajte opravovať systém.

Ak sa pri používaní tohto zariadenia vyskytne nejaký problém, skôr ako sa obrátite na servisné stredisko, vyskúšajte nasledujúce riešenia. Ak sa problém neodstráni, prejdite na webovú stránku spoločnosti Philips ([www.philips.com/support](http://www.philips.com/support)). Ak sa rozhodnete obrátiť na spoločnosť Philips, okrem zariadenia si pripravte aj číslo modelu a sériové číslo.

### Žiadne napájanie

- Uistite sa, že sieťová zástrčka zariadenia je správne pripojená.
- Skontrolujte, či je sieťová zásuvka pod prúdom.

### Žiadny zvuk

- Nastavte hlasitosť.

### Zariadenie nereaguje

- Odpojte a znovu pripojte sieťovú zástrčku, potom zariadenie opäť zapnite.

---

## Čo je zariadenie Bluetooth

Prehrávanie hudby nie je na systéme dostupné ani po úspešnom pripojení rozhrania Bluetooth.

- Zariadenie nemožno používať so systémom na prehrávanie hudby.

Kvalita zvuku je po pripojení zariadenia s aktivovaným rozhraním Bluetooth nízka.

- Príjem rozhrania Bluetooth je slabý. Umiestnite zariadenie bližšie k systému alebo odstráňte prekážky medzi zariadením a systémom.

### Nie je možné pripojiť sa k systému.

- Zariadenie nepodporuje profily požadované pre tento systém.
- Funkcia Bluetooth nie je v zariadení zapnutá. Pozrite si návod na používanie daného zariadenia, v ktorom nájdete informácie o aktivácii tejto funkcie.
- Systém nie je v režime párovania.
- Systém je už pripojený k inému zariadeniu s aktivovaným rozhraním Bluetooth. Odpojte toto zariadenie alebo všetky ostatné pripojené zariadenia a skúste to znova.

### Spárované zariadenie sa pripojí a vzápätí odpojí.

- Príjem rozhrania Bluetooth je slabý. Umiestnite zariadenie bližšie k systému alebo odstráňte prekážky medzi zariadením a systémom.
- Niektoré zariadenia majú funkciu úspory energie, ktorá automaticky ukončí pripojenie rozhrania Bluetooth. Nepredstavuje to poruchu systému.

## 7 Upozornenie

Akékoľvek zmeny alebo úpravy vykonané na tomto zariadení, ktoré nie sú vyslovene povolené spoločnosťou Philips Consumer Lifestyle, môžu zrušiť oprávnenie používateľa používať toto zariadenie.



Nápisy „Made for iPod“ (Vyrobené pre iPod) a „Made for iPhone“ (Vyrobené pre iPhone) znamenajú, že elektronické zariadenie bolo navrhnuté na pripojenie špeciálne k zariadeniu iPod alebo iPhone a má certifikát vývojárov, že spĺňa prevádzkové štandardy spoločnosti Apple. Spoločnosť Apple nezodpovedá za prevádzku tohto zariadenia ani jeho súlad s bezpečnostnými a regulačnými štandardmi. Upozorňujeme, že používanie tohto zariadenia so zariadením iPod alebo iPhone môže ovplyvniť prevádzku bezdrôtového pripojenia. iPod a iPhone sú ochranné známky spoločnosti Apple Inc. registrované v USA, a ďalších krajinách.

# € 2150

Tento výrobok spĺňa požiadavky Európskeho spoločenstva týkajúce sa rádiového rušenia.

---

# Recyklácia



Pri navrhovaní a výrobe produktu sa použili vysokokvalitné materiály a komponenty, ktoré možno recyklovať a znova využiť.

Produkt označený symbolom preškrtnutého odpadkového koša je v súlade so smernicou EÚ č. 2002/96/EC.



Produkt nelikvidujte spolu s iným domovým odpadom. Informujte sa o miestnych predpisoch týkajúcich sa separovaného zberu elektrických a elektronických produktov. Správnu likvidáciu použitých produktov pomáhate znižovať negatívne následky na životné prostredie a ľudské zdravie.

## Informácie týkajúce sa životného prostredia

Všetky nepotrebné baliace materiály boli vynechané. Snažili sme sa o dosiahnutie jednoduchého rozdelenie balenia do troch materiálov: kartón (škatuľa), polystyrénová pena (vypodloženie) a polyetylén (vrecká, ochranná penová pokrývka).

Váš systém pozostáva z materiálov, ktoré je možné v prípade roztriedenia špecializovanou spoločnosťou recyklovať a opakovane použiť. Dodržiavajte miestne nariadenia týkajúce sa likvidácie obalových materiálov, vybitých batérií a starého vybavenia.



### Poznámka

- Typový štítok sa nachádza na spodnej strane zariadenia.



Specifications are subject to change without notice  
© 2012 Koninklijke Philips Electronics N.V.  
All rights reserved.

AD530\_12\_UM\_V1.0

