

Ga voor registratie van uw product en ondersteuning naar

www.philips.com/welcome

AD530



NL Gebruiksaanwijzing

PHILIPS

Inhoudsopgave

1	Belangrijk	3
----------	-------------------	----------

2	Uw stationsluidspreker	4
	Inleiding	4
	Wat zit er in de doos?	4
	Overzicht van het apparaat	5

3	Aan de slag	6
	Stroom aansluiten	6

4	Afspelen	6
	Muziek van de iPod/iPhone afspelen	6
	Afspelen vanaf Bluetooth-apparaat	7
	Een extern audioapparaat afspelen	8
	Volume aanpassen	8
	Geluid uitschakelen	8

5	Productinformatie	8
	Specificaties	8

6	Problemen oplossen	9
	Over Bluetooth-apparaten	9

7	Kennisgeving	10
	Recycling	11

1 Belangrijk

- Lees deze instructies.
- Let op waarschuwingen.
- Volg alle instructies.
- Plaats dit apparaat niet nabij water.
- Dek de ventilatieopeningen niet af. Installeer dit apparaat volgens de instructies van de fabrikant.
- Niet installeren in de nabijheid van warmtebronnen zoals radiatoren, warmeluchtroosters, kachels of andere apparaten (zoals versterkers) die warmte produceren.
- Plaats het netsnoer zodanig dat niemand erop trapt en het niet wordt afgeklemd, in het bijzonder bij stekkers, stopcontacten en het punt waar het netsnoer uit het apparaat komt.
- Gebruik uitsluitend door de fabrikant gespecificeerde toebehoren/accessoires.
- Haal de stekker bij onweer en wanneer het apparaat langere tijd niet wordt gebruikt, uit het stopcontact.
- Laat al het onderhoud verrichten door erkend onderhoudspersoneel. Onderhoud is vereist wanneer het apparaat, het netsnoer of de stekker is beschadigd, wanneer er vloeistof in het apparaat is gekomen of er een voorwerp op het apparaat is gevallen, wanneer het apparaat is blootgesteld aan regen of vocht, wanneer het apparaat niet goed functioneert of wanneer het is gevallen.
- Stel het apparaat niet bloot aan vocht.
- Plaats niets op het apparaat dat gevaar kan opleveren, zoals een glas water of een brandende kaars.
- Wanneer de stekker van de Direct plug-in adapter wordt gebruikt om het apparaat los te koppelen, moet u ervoor zorgen dat u altijd goed bij de stekker kunt.



Waarschuwing

- Verwijder de behuizing van dit apparaat nooit.
- Plaats dit apparaat nooit op andere elektrische apparatuur.
- Zorg ervoor dat u altijd toegang hebt tot het netsnoer of de stekker om de stroom van dit apparaat uit te schakelen.

2 Uw stationsluidspreker

Gefeliciteerd met uw aankoop en welkom bij Philips! Registreer uw product op www.philips.com/welcome om optimaal gebruik te kunnen maken van de door Philips geboden ondersteuning.

Als u contact opneemt met Philips, wordt u gevraagd om het model- en serienummer van dit apparaat. Het model- en serienummer bevinden zich aan de onderkant van het apparaat. Noteer de nummers hier:

Modelnummer _____

Serienummer _____

Inleiding

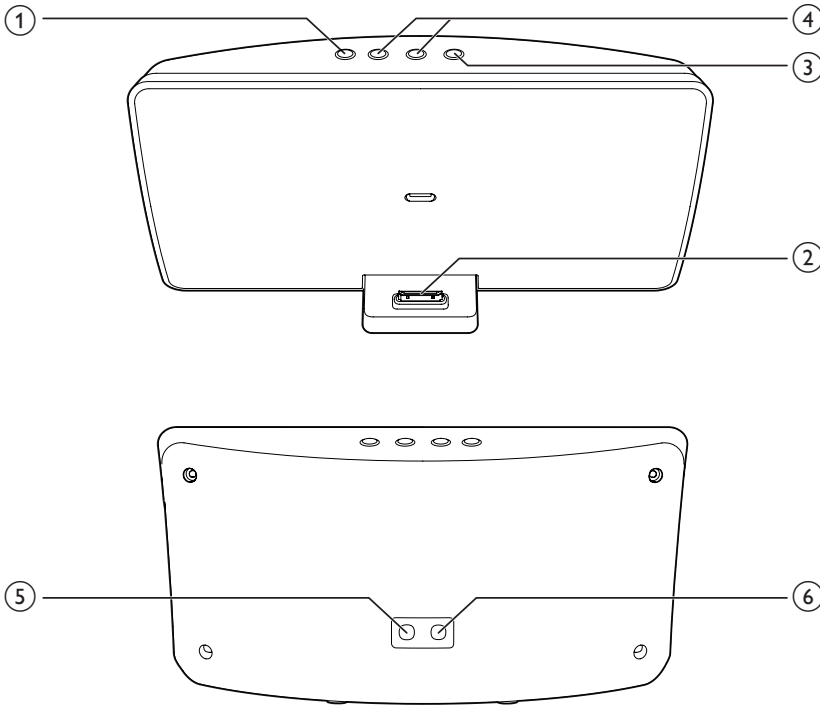
Met deze docking speaker kunt u van de audio van uw iPod/iPhone, Bluetooth-apparaten en andere externe audioapparatuur genieten.

Wat zit er in de doos?

Controleer de inhoud van het pakket:

- Apparaat
- Netspanningsadapter
- Snelstartgids
- Veiligheidsblad

Overzicht van het apparaat



- ① ✳
 - Het geluid dempen of weer inschakelen.
- ② iPod/iPhone-station
- ③ ✳
 - Bluetooth in- of uitschakelen.
- ④ + / -
 - Hiermee past u het volume aan.
- ⑤ MP3-LINK
 - Sluit een extern audioapparaat aan.
- ⑥ DC IN
 - Sluit de netspanning aan.

3 Aan de slag

Volg altijd de instructies in dit hoofdstuk op volgorde.

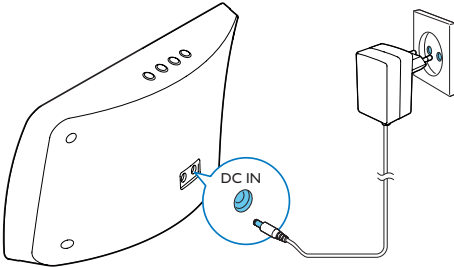
Stroom aansluiten

! Let op

- Het product kan beschadigd raken! Controleer of het netspanningsvoltage overeenkomt met het voltage dat staat vermeld op de onderzijde van het apparaat.
- Risico van een elektrische schok! Wanneer u de netspanningsadapter loskoppelt, moet u altijd de stekker uit het stopcontact halen. Trek nooit aan het snoer.

Sluit de netspanningsadapter aan op:

- de **DC IN**-aansluiting op de achterkant van de docking speaker.
- het stopcontact.



4 Afspelen

Muziek van de iPod/iPhone afspelen

U kunt via deze docking speaker luisteren naar audio van uw iPod/iPhone.

Compatibele iPod/iPhone-modellen

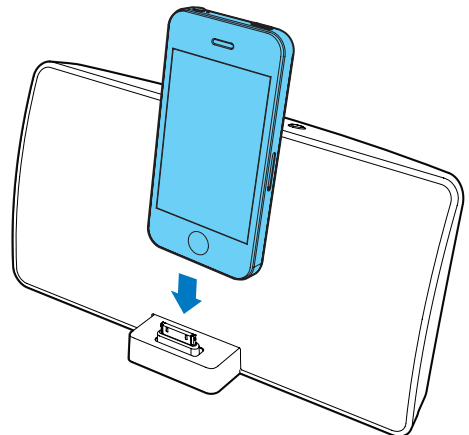
De docking speaker ondersteunt de volgende iPod- en iPhone-modellen:

Bestemd voor:

- iPod touch (1e, 2e, 3e en 4e generatie)
- iPod classic
- iPod nano (1e, 2e, 3e, 4e, 5e en 6e generatie)
- iPhone 4S
- iPhone 4
- iPhone 3GS
- iPhone 3G
- iPhone

Naar de iPod/iPhone luisteren

- 1 Plaats een iPod/iPhone op het station.
- 2 Audio van de iPod/iPhone afspelen.



De iPod/iPhone verwijderen:

Trek de iPod/iPhone uit het station.

De iPod/iPhone opladen

Als de docking speaker is aangesloten op een stopcontact, wordt de op het station geplaatste iPod/iPhone automatisch opgeladen.

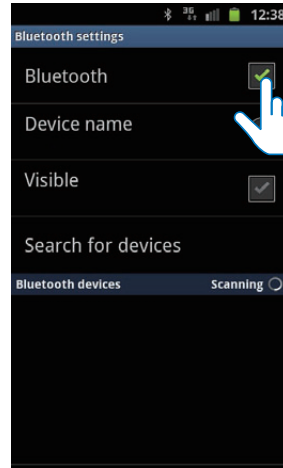
Afspelen vanaf Bluetooth-apparaat

Koppelen met Bluetooth-apparaten

Opmerking

- Maak uzelf vertrouwd met de Bluetooth-mogelijkheden van het apparaat voordat u verbinding maakt met deze docking speaker.
- Het effectieve werkbereik tussen het basisstation en het gekoppelde apparaat is ongeveer 10 meter.
- Houd deze docking speaker uit de buurt van andere elektronische apparaten die storing kunnen veroorzaken.

- 1 Druk op ***** om Bluetooth als bron te selecteren.
↳ De Bluetooth-knop knippert.
- 2 Schakel de Bluetooth-functie in op het apparaat.
 - Op andere apparaten wordt Bluetooth mogelijk op een andere manier geactiveerd.



- 3 Zoek naar Bluetooth-apparaten die met uw apparaat kunnen worden gekoppeld.
- 4 Wanneer "**AD530**" op uw apparaat wordt weergegeven, selecteert u dit om verbinding te maken.
 - ↳ U hoort een dubbele piepton ter bevestiging en de Bluetooth-knop knippert niet meer als de verbinding tot stand is gebracht.
 - ↳ Er wordt een ander Bluetooth-pictogram op uw apparaat weergegeven.
- 5 Speel muziek af vanaf uw apparaat.
 - ↳ Muziek komt uit de docking speaker.

Tip

- Als uw Bluetooth-apparaat al eerder met de AD530 is gekoppeld, zoekt u naar de "AD530" in het Bluetooth-menu en bevestigt u de verbinding.

Bluetooth loskoppelen:

- Druk opnieuw op ***** op de docking speaker.
- Deactiveer de Bluetooth-functie op uw apparaat of beweeg het voorbij het communicatiebereik.

Een extern audioapparaat afspelen

Met deze docking speaker kunt u ook van audio genieten van een extern apparaat zoals een MP3-speler.

Opmerking


- Zorg ervoor dat er geen iPod/iPhone in de docking speaker is geplaatst.

- 1 Sluit een MP3 Link-kabel (niet meegeleverd) aan op:
 - de **MP3-LINK**-aansluiting op de achterkant van de docking speaker.
 - de hoofdtelefoonaansluiting op een extern apparaat.↳ De docking speaker schakelt automatisch over naar MP3 LINK-modus.
- 2 Start het afspelen van muziek op het apparaat (zie de gebruikershandleiding bij het apparaat).

Volume aanpassen

Druk tijdens het afspelen op + / - om het volume aan te passen.

Geluid uitschakelen

Druk tijdens het afspelen op  om het geluid uit of in te schakelen.

5 Productinformatie

Opmerking

- Productinformatie kan zonder voorafgaande kennisgeving worden gewijzigd.

Specificaties

Versterker

Totaal uitgangsvermogen	2 x 4 W per kanaal
Signaal-ruisverhouding	> 62 dB
MP3 Link	650 mV RMS

Bluetooth

Standaard	Bluetooth Standard versie 2.1+EDR
Uitgangsvermogen	0 dBm (klasse 2)
Frequentieband	2,402 ~ 2,480 GHz ISM-band
Bereik	10 m (vrije ruimte)

Algemene informatie

Netspanning	Model: AS110-080-AE130 (Philips); Ingangsvermogen: 100 - 240 V ~, 50 - 60 Hz, 0,5 A; Uitvoer: 8 V = 1,3 A
Stroomverbruik in werking	15 W
Stroomverbruik in stand-by	< 0,5 W
Max. lading voor iPod/iPhone	5 V = 1 A

Afmetingen	
- Apparaat	261 × 130 × 103 mm
(b × h × d)	

Gewicht	
- Apparaat	0,9 kg
- Inclusief verpakking	1,5 kg

6 Problemen oplossen



Waarschuwing

- Verwijder de behuizing van dit apparaat nooit.

Probeer het apparaat nooit zelf te repareren. Hierdoor wordt de garantie ongeldig. Als er zich problemen voordoen bij het gebruik van dit apparaat, controleer dan het volgende voordat u om service vraagt. Als het probleem onopgelost blijft, gaat u naar de website van Philips (www.philips.com/support). Als u contact opneemt met Philips, zorg er dan voor dat u het apparaat, het modelnummer en het serienummer bij de hand hebt.

Geen stroom

- Controleer of de stekker van het apparaat goed in het stopcontact zit.
- Zorg ervoor dat er stroom op het stopcontact staat.

Geen geluid

- Pas het volume aan.

Het apparaat reageert niet

- Haal de stekker uit het stopcontact en steek deze er vervolgens weer in. Schakel het apparaat opnieuw in.

Over Bluetooth-apparaten

Er kan zelfs na een succesvolle Bluetooth-aansluiting geen muziek worden afgespeeld op het systeem.

- Het apparaat is niet geschikt voor het afspelen van muziek op het systeem.

De geluidskwaliteit is slecht nadat een Bluetooth-apparaat is aangesloten.

- De Bluetooth-ontvangst is slecht. Plaats het apparaat dichterbij het systeem of verwijder obstakels tussen het apparaat en het systeem.

Kan geen verbinding maken met het systeem.

- Het apparaat biedt geen ondersteuning voor de profielen die door het systeem worden vereist.
- De Bluetooth-functie van het apparaat is niet ingeschakeld. Raadpleeg de handleiding van het apparaat voor informatie over het inschakelen van deze functie.
- Het systeem bevindt zich niet in de koppelingsmodus.
- Het systeem is al aangesloten op een ander Bluetooth-apparaat. Koppel het apparaat of alle overige aangesloten apparaten los en probeer het opnieuw.

De verbinding met het gekoppelde apparaat wordt voortdurend in- en uitgeschakeld.

- De Bluetooth-ontvangst is slecht. Plaats het apparaat dichterbij het systeem of verwijder obstakels tussen het apparaat en het systeem.
- Bij sommige apparaten wordt de Bluetooth-verbinding automatisch uitgeschakeld om energie te besparen. Dit betekent niet dat er zich een storing voordoet.

7 Kennisgeving

Eventuele wijzigingen of modificaties aan het apparaat die niet uitdrukkelijk zijn goedgekeurd door Philips Consumer Lifestyle kunnen tot gevolg hebben dat gebruikers het recht verliezen het apparaat te gebruiken.



"Bestemd voor iPod" en "Bestemd voor iPhone" willen zeggen dat een elektronisch accessoire is ontworpen om te worden aangesloten op een iPod of iPhone en door de ontwikkelaar is gecertificeerd en aan de prestatiecriteria van Apple voldoet. Apple is niet verantwoordelijk voor de bediening van dit apparaat en of het apparaat al dan niet voldoet aan de richtlijnen met betrekking tot veiligheid en regelgeving. Het gebruik van dit accessoire met een iPod of iPhone kan de draadloze werking beïnvloeden. iPod en iPhone zijn handelsmerken van Apple Inc., geregistreerd in de Verenigde Staten en andere landen.

CE 2150

Dit product voldoet aan de vereisten met betrekking tot radiostoring van de Europese Unie.

Recycling



Uw product is vervaardigd van kwalitatief hoogwaardige materialen en onderdelen die gerecycled en opnieuw gebruikt kunnen worden.

Wanneer een product is voorzien van een symbool van een afvalcontainer met een kruis erdoorheen, valt het product onder de Europese richtlijn 2002/96/EG:



Gooi het product nooit weg met ander huishoudelijk afval. Informeer u over de lokale regels inzake gescheiden afvalophaling van elektrische en elektronische toestellen. Een goede afvalverwerking van uw oude product draagt bij tot het voorkomen van mogelijke schade voor het milieu en de volksgezondheid.

Milieu-informatie

Er is geen overbodig verpakkingsmateriaal gebruikt. We hebben ervoor gezorgd dat de verpakking gemakkelijk kan worden gescheiden in drie materialen: karton (de doos), polystyreen (buffer) en polyethyleen (zakken en afdekking). Het systeem bestaat uit materialen die kunnen worden gerecycled en opnieuw kunnen worden gebruikt wanneer het wordt gedemonteerd door een gespecialiseerd bedrijf. Houd u aan de plaatselijke regelgeving inzake het weggooien van verpakkingsmateriaal, lege batterijen en oude apparatuur.



Opmerking

- Het typeplaatje bevindt zich aan de onderkant van het apparaat.



Specifications are subject to change without notice
© 2012 Koninklijke Philips Electronics N.V.
All rights reserved.

AD530_12_UM_V1.0

