

سجّل منتجك واحصل على الدعم من

www.philips.com/welcome

AD343



دليل المستخدم

PHILIPS

المحتويات

3 1 هام:

3 2 مكبر لصوت لإرساء الأجهزة
3 مقدمة
3 محتويات الصندوق
4 نظرة عامة حول الوحدة الأساسية

5 3 لبدء العمل في العمل
5 توصيل الطاقة

5 4 تشغيل
5 التشغيل من جهاز iPod/iPhone
6 التشغيل من جهاز صوت خارجي
6 شحن جهاز iPod/iPhone

6 5 لمواصفات
6 مضخم إشارة الصوت
6 معلومات عامة

7 6 ستكشاف الأخطاء وإصلاحها

7 7 إشعار

2 مكبر الصوت لإرساء الأجهزة

1 هام:

- اقرأ هذه الإرشادات.
- انتبه إلى كل التحذيرات.
- اتبع كل الإرشادات.
- لا تستخدم هذا الجهاز بالقرب من الماء.
- لا تقم بسد أي فتحات تهوية تبث المنتج باتباع تعليمات الشركة المصنعة.
- لا تثبت هذا الجهاز بالقرب من أي مصادر حرارة مثل المشاععات أو فتحات التحكم في الحرارة أو الأفران أو أي أجهزة أخرى (بما فيها مكبرات الصوت) التي تنتج السخونة
- اعمل على حماية سلك الطاقة بحيث لا يتم المشي أو الضغط عليه وخاصة عند المقابس والمأخذ التوافقية والنقطة التي تخرج عندها من الجهاز.
- استخدم التركيبات/الملحقات المحددة من الشركة المصنعة فقط
- افصل الطاقة عن الجهاز أثناء العواصف الرعدية أو عند عدم استخدامه لفترات طويلة
- أوكل أعمال الخدمة والصيانة لفريق الخدمة المؤهل يستوجب القيام بأعمال الصيانة لدى تضرر الجهاز بأي شكل من الأشكال كمثل تضرر سلك الطاقة أو المقابس أو تسرب سائل إلى الجهاز أو سقوط أغراض عليه أو كذلك تعرض الجهاز للمطر أو الرطوبة أو عدم اشتغاله بشكل طبيعي أو سقوطه.
- لا يجوز تعريض الجهاز للتقطير أو البلل.
- لا تضع أي مصادر خطر على الجهاز (على سبيل المثال الأغراض التي تحتوي على سوائل والشموع المضاءة).
- يجب أن تبقى خاصية فصل الجهاز جاهزة للتنشغيل حيث يتم استخدام محوّل التوصيل المباشر لفصل الجهاز.

تهانينا على شرائك المنتج ومرحباً بك في Philips!
للاستفادة بالكامل من الدعم الذي تقدمه Philips قم بتسجيل منتجك في www.philips.com/welcome.
إذا اتصلت بشركة Philips فسيتم سؤالك عن طراز هذا الجهاز ورقمه التسلسلي يقع رقم الطراز والرقم التسلسلي في الجهة السفلى من الجهاز. سجّل الأرقام هنا رقم الطراز _____
الرقم التسلسلي _____

مقدمة

باستخدام مكبر الصوت لإرساء الأجهزة هذا يمكنك الاستمتاع بالمقاطع الصوتية من جهاز iPod/iPhone ومن أجهزة صوت خارجية أخرى

محتويات الصندوق

تحقق من محتويات الحزمة الخاصة بك وحددها

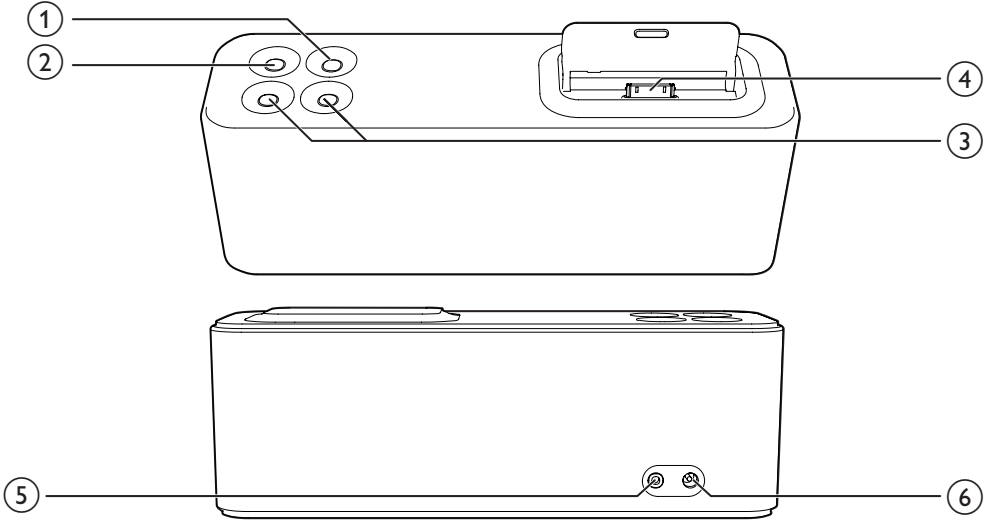
- الوحدة الرئيسية
- محوّل طاقة تيار متناوب
- دليل البدء السريع
- وثيقة إرشادات السلامة

تحذير



- لا تقم أبداً بالة غلاف هذا الجهاز .
- لا تضع أبداً هذا الجهاز على معدات كهربائية أخرى.
- احرص على توفير الوصول السهل في كل الأوقات إلى سلك الطاقة أو المقابس أو المحوّل لفصل هذا الجهاز عن الطاقة.

نظرة عامة حول الوحدة الأساسية



- ① ▶ || • بدء التشغيل أو إيقافه مؤقتًا.
- ② 📴 • كتم الصوت.
- ③ - / + VOLUME • ضبط مستوى الصوت.
- ④ • منصة جهاز iPod/iPhone
- ⑤ MP3-LINK • توصيل جهاز صوت خارجي
- ⑥ DC IN • توصيل طاقة التيار المتناوب

اتبع دائمًا التعليمات الواردة في هذا الفصل حسب تسلسلها

توصيل الطاقة

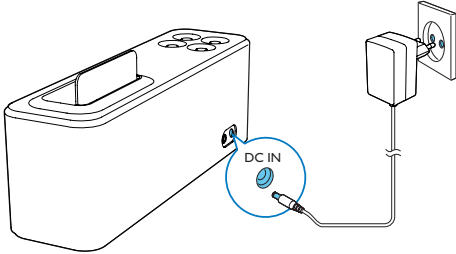
تنبيه



- خطر تلف المنتج! تأكد من أن الجهد الكهربائي لوحدة التزويد بالطاقة يطابق قيمة الجهد الكهربائي المطبوعة في الجهة السفلى من مكبر الصوت لإرساء الأجهزة هذا.
- خطر حدوث صدمة كهربائية! عند فصل محوّل طاقة التيار المتناوب اسحب القابس من المأخذ دائمًا. لا تسحب الكبل أبدًا.

قم بتوصيل محوّل طاقة التيار المتناوب بما يلي:

- مأخذ DC IN في الجهة الخلفية من مكبر الصوت لإرساء الأجهزة
- مأخذ الحائط.



التشغيل من جهاز iPod/iPhone

يمكنك الاستمتاع بالصوت من جهاز iPod/iPhone عبر مكبر الصوت لإرساء الأجهزة هذا.

جهاز iPod/iPhone المتوافق

بدعم مكبر الصوت لإرساء الأجهزة طرازات iPod/iPhone التالية:

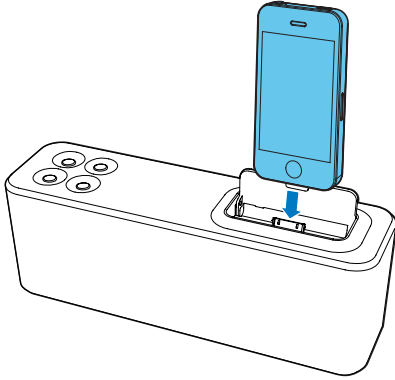
مصنوع للأجهزة التالية.

- iPod touch (الجيل الأول والثاني والثالث والرابع والخامس والسادس)
- iPod الكلاسيكي
- iPod nano (الجيل الأول والثاني والثالث والرابع والخامس والسادس)
- iPhone 4S
- iPhone 4
- iPhone 3GS
- iPhone 3G
- iPhone

الاستماع إلى جهاز iPod/iPhone

- 1 ضع جهاز iPod/iPhone على المنصة.
- 2 شغل الملفات الصوتية على iPod/iPhone
- 3 لضبط مستوى الصوت اضغط على VOL +/- .
- 4 لكنم الصوت اضغط على **X** .
- 5 للتشغيل أو إيقاف التشغيل مؤقتًا اضغط على **||** ▶

5 المواصفات



إخراج جهاز iPod/iPhone
اسحب جهاز iPod/iPhone إلى خارج المنصة

التشغيل من جهاز صوت خارجي

ملاحظة

• تأكد من عدم تثبيت أي جهاز iPod/iPhone على مكبر الصوت.

- 1 قم بتوصيل كبل MP3 Link (غير متوفر مع الجهاز) بما يلي:
 - مأخذ MP3 LINK في الجهة الخلفية من مكبر الصوت لإرساء الأجهزة
 - مأخذ سماعة الرأس على جهاز خارجي.
- 2 اضغط على **||▶▶** لتشغيل الموسيقى على الجهاز.

شحن جهاز iPod/iPhone

عندما يكون مكبر الصوت لإرساء الأجهزة موصولاً بالطاقة يبدأ تلقائيًا شحن جهاز iPod/iPhone المثبت

مضخم إشارة الصوت

قدرة الإخراج الإجمالية	4 واط بالقناة الواحدة × 2
نسبة الإشارة إلى الضجيج	< 62 ديسيبل (dBA)
وصلة MP3	650 مللي فولت RMS

معلومات عامة

طاقة التيار المتناوب	الطرانز: AS110--080 AE130 (Philips)
التشغيل	الإدخال: 100-240 فولت ~ 60/50 هرتز؛ 0.5 أمبير؛ الإخراج: 8.0 فولت === 1.3 أمبير
استهلاك الطاقة أثناء التشغيل	15 واط
استهلاك الطاقة أثناء وضع الاستعداد	> 0.5 واط
الأبعاد	- الوحدة الأساسية (العرض × الارتفاع × العمق) 265 × 94 × 74 مم
الوزن	0.9 كجم
- الوحدة الأساسية مع التعبئة	1.4 كجم

6 استكشاف الأخطاء وإصلاحها

تحذير



• لا تقم أبدًا بإزالة غلاف هذا الجهاز.

Made for



iPod



iPhone

لكي يبقى الضمان صالحًا لا تحاول إطلاقًا إصلاح المنتج بنفسك

إذا واجهت مشكلة ما أثناء استخدام هذا الجهاز تحقق من النقاط التالية قبل طلب الخدمة إذا بقيت المشكلة بدون حل انتقل إلى موقع Philips على ويب (www.philips.com/support). عند الاتصال بشركة Philips تأكد من وجود الجهاز في مكان مجاور ومن معرفة رقم الطراز والرقم التسلسلي. لا توجد طاقة

- تأكد من توصيل قابس طاقة التيار المتناوب للوحدة بشكل صحيح.
- تأكد من وجود طاقة في مأخذ التيار المتردد.
- الصوت غير موجود
- ضبط مستوى الصوت.
- لا استجابة من الوحدة
- افصل قابس طاقة التيار المتناوب وعاود توصيله ثم شغل الوحدة من جديد.

قد تؤدي أي تغييرات أو تعديلات على هذا الجهاز لم يوافق عليها قسم Philips Consumer Lifestyle بشكل صريح إلى إبطال تحويل المستخدم تشغيل الجهاز.

تعني العبارة "Made for iPod" و "Made for iPhone" أنه قد تم تصميم أكسسوار إلكتروني لوصله خديداً بجهاز iPod أو iPhone على التوالي وقد صادقت عليه الشركة المطورة لتلبية معايير الأداء الخاصة بـ Apple لا تتحمل شركة Apple أي مسؤولية في ما يتعلق بتشغيل هذا الجهاز أو التزامه بمعايير السلامة والمعايير التنظيمية. جدر الإشارة إلى أن استخدام هذا الأكسسوار مع iPod أو iPhone قد يؤثر في الأداء اللاسلكي.

iPod و iPhone عبارة عن علامتين تجاريتين لشركة Apple Inc. مسجلتين في الولايات المتحدة وبلدان أخرى.



يتوافق هذا المنتج مع متطلبات تداخل ترددات الراديو الخاصة بالمجموعة الأوروبية



تم تصميم المنتج وتصنيعه من أجود المواد والمكونات القابلة لإعادة التدوير وإعادة الاستخدام
حين ترى على المنتج رمز سلة المهملات ذات العجلات مشطوباً فهذا يعني أن المنتج معتمد من قبل التوجيه الأوروبي EC/96/2002.



لا تتخلص أبداً من المنتج مع سائر النفايات المنزلية يرجى الاطلاع على القوانين المحلية المتعلقة بمجموعة المنتجات الكهربائية والإلكترونية المنفصلة. إن التخلص السليم من المنتجات القديمة يمنع أي نتائج سلبية محتملة على البيئة وصحة الإنسان معاً.
معلومات حول البيئة

لقد تم الاستغناء عن كل التغليفات غير الضرورية. لقد حاولنا استخدام تغليف يسهل فصله إلى ثلاث مواد: ورق مقوى (صندوق) إسفنجة البوليسترين (مخفف الصدمات) والبوليثيلين (الأكياس واللوحات الإسفنجية الواقية) يتكوّن نظامك من مواد يمكن إعادة تدويرها وإعادة استخدامها إذا تم تفكيكه من قِبل شركة متخصصة يُرجى الالتزام بالأنظمة المحلية المتعلقة بالتخلّص من مواد التغليف والبطاريات المستهلكة والمعدات القديمة.



Specifications are subject to change without notice
© 2012 Koninklijke Philips Electronics N.V.
All rights reserved.

AD343_12_UM_V1.0

