

Register your product and get support at
www.philips.com/welcome

AD330 (Black)

AD333 (White)



SV Användarhandbok

PHILIPS

Innehållsförteckning

1 Viktigt!	3
-------------------	----------

2 Din dockningshögtalare	3
Introduktion	3
Förpackningens innehåll	3
Översikt över huvudenheten	4

3 Komma igång	5
Ansluta strömmen	5

4 Uppspelning	5
Spela upp från iPod/iPhone	5
Spela upp från en extern ljudenhet	6

5 Produktinformation	6
Specifikationer	6

6 Felsökning	7
---------------------	----------

7 Obs!	7
Kassering av din gamla produkt	8

1 Viktigt!

- Läs de här instruktionerna.
- Läs och ta till dig varningstexten.
- Följ samtliga instruktioner.
- Använd inte apparaten i närheten av vatten.
- Blockera inte ventilationsöppningar. Installera apparaten i enlighet med tillverkarens instruktioner.
- Installera den inte i närheten av någon värmekälla, som element, varmluftsintag, spis eller annan utrustning som avger värme (inklusive förstärkare).
- Skydda elkabeln så att den inte blir trampad på eller kommer i kläm, särskilt intill kontakter, extrauttag och precis vid apparathöljet.
- Använd endast kringutrustning och tillbehör som är godkända av leverantören.
- Dra ur kontakten till apparaten vid åskväder samt när den inte ska användas på länge.
- Överlåt allt underhåll till kvalificerad servicepersonal. Service är nödvändig när apparaten har skadats på något sätt, till exempel om en elkabel eller kontakt är skadad, vätska eller främmande föremål har kommit in i apparaten, apparaten har utsatts för regn eller fukt, inte fungerar som den ska eller om den har fallit i golvet.
- Apparaten får inte utsättas för vattendroppar eller vattenstrålar.
- Placera inga potentiellt skadliga föremål på enheten (t.ex. vattenfyllda kärl eller levande ljus).
- Om adaptern används som fränkopplingsenhet ska den vara lätt att komma åt.



Varning

- Ta aldrig bort höljet från apparaten.
- Placera aldrig produkten ovanpå någon annan elektrisk utrustning.
- Se till att du alltid har nätsladden, kontakten och adaptern lättillgängliga så att du kan koppla bort apparaten från eluttaget.

2 Din dockningshögtalare

Gratulerar till din nya produkt och välkommen till Philips! Genom att registrera din produkt på www.philips.com/welcome kan du dra nytta av Philips support.

Om du kontaktar Phillips behöver du ange modell- och serienumret till apparaten. Modell- och serienumret finns på apparatens undersida. Skriv numren här:

Modellnummer _____

Serienr _____

Introduktion

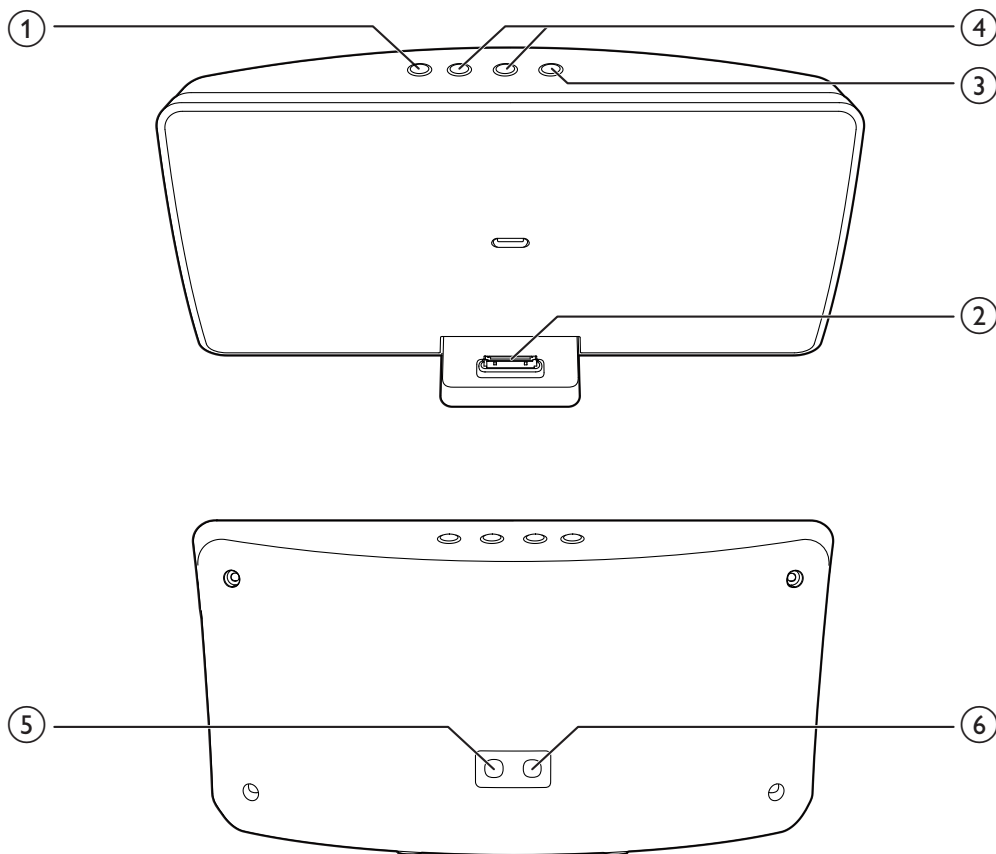
Med den här dockningshögtalaren kan du lyssna på ljud från din iPod/iPhone och andra externa ljudenheter.

Förpackningens innehåll

Kontrollera och identifiera innehållet i förpackningen:

- Huvudenhet
- Nätadapter
- Snabbstartguide
- Säkerhetsblad.

Översikt över huvudenheten



- ① **🔊**
 - Ljud av.
- ② **Docka för iPod/iPhone**
- ③ **▶||**
 - Starta eller pausa skivuppspelning.
- ④ **VOL +/-**
 - Justera volymen.
- ⑤ **MP3-LINK**
 - Anslut en extern ljudenhet.
- ⑥ **DC IN**
 - Anslut nätströmmen.

3 Komma igång

Följ alltid anvisningarna i det här kapitlet i rätt följd.

Ansluta strömmen

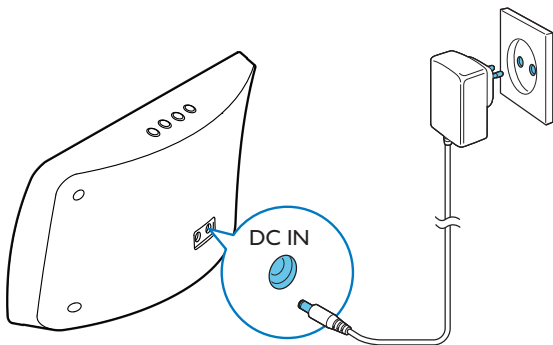


Var försiktig

- Risk för produktskada! Kontrollera att nätspanningen motsvarar den spänning som är tryckt på dockningshögtalarens undersida.
- Risk för elektriska stötar! När du kopplar bort nätadaptern ska du alltid dra ut kontakten ur uttaget. Dra aldrig i sladden.

Anslut nätadaptern till:

- **DC IN**-uttaget på dockningshögtalarens baksida.
- vägguttaget.



4 Uppspelning

Spela upp från iPod/iPhone

Du kan lyssna på ljud från din iPod/iPhone via den här dockningshögtalaren.

Kompatibla iPod-/iPhone-modeller

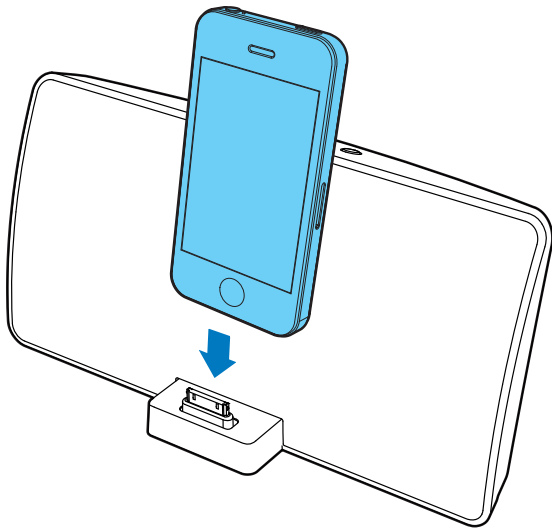
Dockningshögtalaren fungerar med följande iPod- och iPhone-modeller:

Utvecklade för:

- iPod touch (1:a, 2:a, 3:e, 4:e generationen)
- iPod classic
- iPod nano (1:a, 2:a, 3:e, 4:e, 5:e, 6:e generationen)
- iPhone 4S
- iPhone 4
- iPhone 3GS
- iPhone 3G
- iPhone

Lyssna på iPod/iPhone

- 1 Placera en iPod/iPhone i dockan.
- 2 Spela upp ljud på din iPod/iPhone.
- 3 Tryck på **VOL +/-** om du vill justera volymen.
- 4 Om du vill stänga av ljudet trycker du på **M**.



Ta bort iPod/iPhone:

Ta ut iPod/iPhone ur dockan.

Ladda iPod/iPhone

När dockningshögtalaren är ansluten till nätströmmen börjar den dockade iPod-/iPhone-enheten laddas automatiskt.

Spela upp från en extern ljudenhet

Kommentar

- Se till att ingen iPod/iPhone är dockad i högtalaren.

- 1 Anslut en MP3 link-kabel (medföljer inte) till:
 - **MP3 LINK**-uttaget på dockningshögtalarens baksida.
 - hörlursuttaget på en extern enhet.
- 2 Tryck på ►|| för att spela upp musik på enheten (läs i enhetens användarhandbok).

5 Produktinforma- tion

Kommentar

- Produktinformationen kan komma att ändras utan föregående meddelande.

Specifikationer

Förstärkare

Total uteffekt	8 W
Signal/brusförhållande	> 62 dBA
MP3 Link	650 mV RMS

Allmän information

Nätström	Modell: AS110-080-AE130 (Philips); Ineffekt: 100-240 V~, 50-60 Hz, 0,5 A Uteffekt: 8,0 V === 1,3 A
----------	--

Effektförbrukning vid användning	15 W
----------------------------------	------

Effektförbrukning i standbyläge	<0,5 W
---------------------------------	--------

Högsta belastning för iPod/iPhone	5 V === 1 A
-----------------------------------	-------------

Storlek	
– Huvudenhet	
(B x H x D)	261 x 130 x 103 mm

Vikt	
- Huvudenhet	0,9 kg
- Med förpackning	1,5 kg

6 Felsökning



Varning

- Ta aldrig bort höljet från apparaten.

Försök aldrig reparera systemet själv. Om du gör det gäller inte garantin. Om det uppstår problem vid användningen av apparaten bör du kontrollera nedanstående punkter innan du begär service. Om problemet kvarstår går du till Philips webbplats (www.philips.com/support). När du kontaktar Philips bör du ha både apparaten samt modell- och serienumret till hands.

Ingen ström

- Kontrollera att enhetens nätadapter är korrekt ansluten.
- Kontrollera att det finns ström i nätuttaget.

Inget ljud.

- Justera volymen.

Inget svar från enheten

- Koppla från och återanslut nätadaptern och slå sedan på enheten igen.

7 Obs!

Eventuella förändringar av den här enheten som inte uttryckligen har godkänts av Philips Consumer Lifestyle kan frånta användaren rätten att använda utrustningen.



Användning av den här produkten överensstämmer med EU:s förordningar om radiostörningar.

Made for



iPod



iPhone

Made for iPod (Skapad för iPod) och Made for iPhone (Skapad för iPhone) betyder att ett elektroniskt tillbehör har utformats för att passa särskilt med iPod eller iPhone, och har certifierats av utvecklaren för att uppfylla Apples prestandastandard. Apple ansvarar inte för den här enhetens funktion eller dess uppfyllande av standarder för säkerhet och användning. Observera att användningen av det här tillbehöret med iPod eller iPhone kan påverka den trådlösa kapaciteten. iPod och iPhone är varumärken som tillhör Apple AB, registrerad i USA och andra länder.

Kassering av din gamla produkt

Produkten är utvecklad och tillverkad av högkvalitativa material och komponenter som både kan återvinnas och återanvändas.

Kassera aldrig produkten med annat hushållsavfall. Ta reda på de lokala reglerna om separat insamling av elektriska och elektroniska produkter och batterier. Genom att kassera dessa produkter på rätt sätt kan du bidra till att minska möjliga negativa effekter på miljö och hälsa.

Gå till www.recycle.philips.com för mer information om återvinningsstationer i ditt område.

Miljöinformation

Allt onödigt förpackningsmaterial har tagits bort. Vi har försökt göra paketeringen lätt att dela upp i tre olika material: kartong (lådan), polystyrenskum (buffert) och polyeten (påsar, skyddande skumskiva).

Systemet består av material som kan återvinnas och återanvändas om det monteras isär av ett specialiserat företag. Följ de lokala föreskrifterna för kassering av förpackningsmaterial, använda batterier och gammal utrustning.



Specifications are subject to change without notice
© 2012 Koninklijke Philips Electronics N.V.
All rights reserved.

AD330/AD333_12_UM_V1.0

