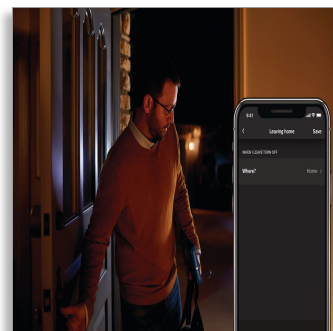




Philips Hue White and  
color ambiance  
Kit inicial, GU10

**3 x lâmpada GU10**

Luz branca e colorida  
Regulador incluído  
Ponte Hue incluída



8718696748930

## Possibilidades ilimitadas

para experiências extraordinárias

Dê cor ambiente a qualquer divisão com o kit inicial de luz ambiente e Philips Hue White. Este kit inclui três lâmpadas inteligentes coloridas GU10, a Ponte Hue e o regulador. Assuma o controlo das luzes e descubra um mundo de funcionalidades inteligentes.

### **Possibilidades ilimitadas**

- Jogue com as luzes coloridas inteligentes
- Crie o ambiente com luzes inteligentes brancas suaves a frias
- Sincronize a multimédia com luzes inteligentes
- Desperte e adormeça com as luzes inteligentes
- Controle as luzes quando não está em casa com a aplicação Hue
- Controle as luzes com a voz
- Controlo sem fios com o regulador incluído
- Hub de domótica: Ponte Hue



# PHILIPS

Kit inicial, GU10

3 x lâmpada GU10 Luz branca e colorida, Regulador incluído, Ponte Hue incluída

8718696748930

## Destques

### Jogue com as luzes coloridas inteligentes



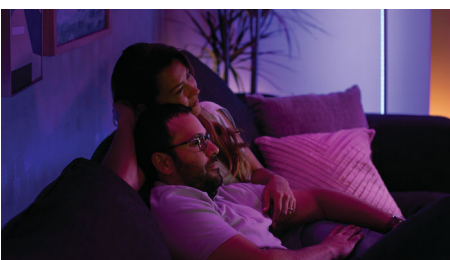
Não há limites com a Philips Hue: com mais de 16 milhões de cores, pode transformar a sua casa no local perfeito para festas, dar vida a uma história de embalar e muito mais. Utilize efeitos predefinidos de luzes coloridas para despertar a sensação de verão sempre que quiser ou use a sua própria foto para reviver uma memória especial.

### Crie o ambiente



Tem mais de 50.000 tonalidades de luz branca suave a fria para criar o ambiente certo para trabalhar, jogar ou relaxar - não interessa a que horas. Comece a manhã com o pé direito com uma luz branca fria e brilhante, energética, ou relaxe à noite com tons dourados.

### Sincronize a multimédia com as luzes



Com a aplicação Hue Sync, pode levar o entretenimento a outro nível. Deixe-se envolver com as luzes Philips Hue e reproduza

um filme, música ou um jogo - e observe as luzes a refletirem as cores e o ritmo.

### Acordar e adormecer



Ajuste as luzes para aumentar lentamente a intensidade de manhã numa hora predefinida de modo a simular o nascer do sol e ajudar a começar o dia com calma e revigorado. À noite, a luz branca suave e relaxante ajuda a descontraír, relaxar e preparar o seu corpo para uma boa noite de sono.

### Controle as luzes quando não está em casa



A aplicação Hue fornece-lhe controlo total sobre as luzes, mesmo que não esteja em casa. Ligue e desligue as luzes remotamente só com a aplicação para garantir que tem a casa sempre iluminada como quiser.

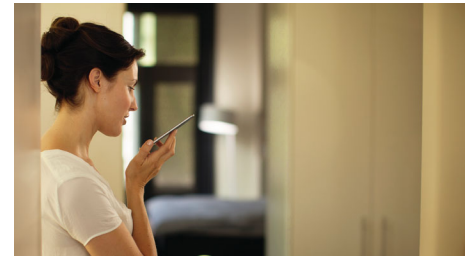
### Controlo sem fios



Com o regulador a pilhas, pode controlar até 10 luzes inteligentes em simultâneo. O

interruptor - que pode ser removido do suporte de parede e usado como telecomando - permite-lhe reduzir e aumentar a intensidade das luzes ou percorrer quatro soluções de iluminação predefinidas.

### Controlar com a voz



Ao conectar à Ponte Hue, pode emparelhar as luzes com a Alexa, o Apple HomeKit e o Assistente Google e controlar as luzes apenas com a voz. Os comandos de voz simples permitem-lhe ligar e desligar as luzes, reduzir ou aumentar a intensidade das luzes, e até definir um efeito de luz.

### A Ponte Hue



A Ponte Hue é um componente essencial para um sistema de iluminação inteligente Philips Hue. É o cérebro da operação, ao comunicar com as lâmpadas inteligentes e com a aplicação Hue para garantir que tudo funciona em conjunto. Também dispõe de funcionalidades de domótica, como temporizadores e rotinas de programação.

# Especificações

## A lâmpada

- Potência equivalente: 25 W
- Fator de potência: >0,5
- Número de ciclos de acendimento: 50000
- Vida útil medida: 25000 hora(s)
- etiqueta energética: A
- Encaixe: GU10
- Dimensão: Foco
- Vida útil: 25000 hora(s)
- Temperatura da cor: 2000 a 6500 K + 16 milhões de cores
- Potência: 6,5 W
- Tensão de entrada: 220 V a 240 V
- Emissão de lumens: 250 lm a 4000K
- Software atualizável
- Iniciar: Acendimento instantâneo com fluxo luminoso a 100%
- Consumo máx. em espera: 0,2 W
- Diâmetro: 50 mm
- Altura: 70 mm
- Consistência da cor: 6 SDCM
- Intensidade de pico nominal: 350 cd
- Fluxo luminoso: Intensidade regulável apenas via dispositivo inteligente, Ângulo de feixe – 38°, CRI >80 a 4000 K

## A ponte

- Banda de frequência: 2400-2483,5 MHz
- Número máx. de acessórios: 12
- Número máx. de lâmpadas: 50
- Adaptador de corrente: 100 a 240 V CA/50 a 60 Hz
- Altura: 26 mm

## O interruptor

- Pilhas incluídas: 1 x CR2450
- Banda de frequência: 2400-2483,5 MHz
- Vida útil: 50.000 cliques
- Máx. de luzes por interruptor: 10 se não estiverem ligadas a uma ponte Hue
- Vida útil mínima da bateria: mín. 3 ano(s)
- Atualizável através de software: quando ligado a uma ponte hue
- Profundidade do interruptor: 11 mm
- Comprimento do interruptor: 92 mm
- Largura do interruptor: 35 mm
- Profundidade da placa de parede: 14 mm
- Comprimento da placa de parede: 115 mm
- Largura da placa de parede: 70 mm
- Zigbee Light link: protocolo IEEE 802.15.4

## Conteúdo da embalagem

- Ponte: 1
- Cabo de rede Ethernet: 1
- Adaptador de corrente: 1
- Lâmpadas hue: 3
- Interruptor de regulação da intensidade da luz Hue: 1

## Ambiental

- Humidade de funcionamento: 5% < H < 95% (sem condensação)
- Temperatura de funcionamento: -10 °C a 45 °C

## Garantia

- 2 anos



Data de publicação  
2018-12-28

Versão: 9.0.1

12 NC: 9290 002 61761  
EAN: 87 18696 74893 0

© 2018 Philips Lighting Holding B.V.  
Todos os direitos reservados.

Todas as especificações estão sujeitas a alterações sem aviso prévio. As marcas comerciais são propriedade de Philips Lighting Holding B.V. ou dos respectivos detentores.

[www.philips.com](http://www.philips.com)