

Philips Hue White
ambiance
Zestaw startowy E27

2 x źródło światła E27

Mostek w zestawie
Regulator przyciemniania w
zestawie
Odcienie bieli (2200–6500 K)



8718696548691

Rozświetl swoje chwile

Od świtu do zmierzchu

Emitujący białe nastrojowe światło oświetlenie Philips Hue pomoże Ci w spokojnym zasypianiu i budzeniu się. Doda Ci energii i pomoże skupić się, czytać i odpoczywać. Możesz ustawić zakres światła od chłodnego światła dziennego po relaksujące ciepłe światło białe.

Rozświetl swoje chwile

- Budź się i zasypiaj w naturalny sposób
- Stwórz odpowiedni nastrój za pomocą wybranego odcienia światła — od ciepłej bieli po chłodne światło dzienne
- Różne tryby oświetlenia: Relaks, Czytanie, Koncentracja i Energia
- Relaks
- Czytanie
- Koncentracja
- Energia

Łatwość i wygoda obsługi

- Inteligentne sterowanie, w domu i na zewnątrz
- Przyciemnianie bez instalacji
- Sterowanie w wybrany sposób
- W zestawie regulator przyciemniania hue
- Ustawiaj wyłączniki czasowe w celu wygodnego użytkowania



PHILIPS

Zestaw startowy E27

2 x źródło światła E27 Mostek w zestawie, Regulator przyciemniania w zestawie, Odcienie bieli (2200–6500 K)

Zalety

8718696548691

Budź się i zasypiaj



Philips Hue pomaga wstać z łóżka w dobrym nastroju i w pełni wypoczętym. Stopniowo zwiększające się natężenie oświetlenia rozświetla sypialnię niczym wschód słońca. W naturalny sposób delikatnie wybudza domowników, zastępując hałaśliwe i nagłe wyrwanie ich budzikiem z głębokiego snu. Zaczynaj dzień spokojnie, a wieczorem zrelaksuj się w otulającym, ciepłym białym świetle powoli przygotowującym ciało do regenerującego snu.

Stwórz odpowiedni nastrój



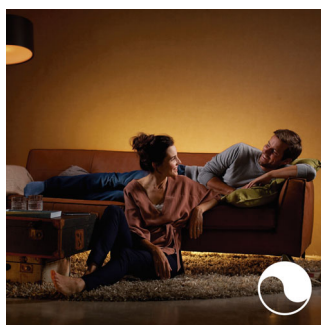
Stwórz nastrój odpowiedni do sytuacji i pomaluj swój dom białym światłem w odcieniach od ciepłego do zimnego. Eksperymentuj z różnymi stylami w ciągu roku bez względu na to, czy wolisz wyraźne białe światło przypominające wiosenny powiew wiatru, ciepłe białe światło jak letnie słońce czy zimne światło dzienne, jakie często można spotkać zimą.

Oświetlenie do codziennych czynności



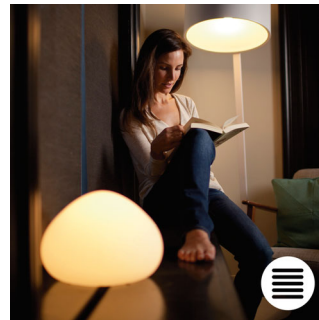
Światło wpływa na nasz nastrój i zachowanie. Philips Hue może pomóc Ci zmienić codzienne czynności w chwile pełne przyjemności. Zamiast porannej kawy wybierz chłodne, jasne, białe światło dzienne, które zapewnia zastrzyk energii dla ciała i umysłu na cały dzień. Zachowaj skupienie dzięki odpowiednio dostosowanemu, jasnemu, białemu światłu. Możesz też wyciągnąć się na fotelu i zrelaksować po długim dniu w otoczeniu ciepłego białego światła o delikatnym blasku.

Relaks



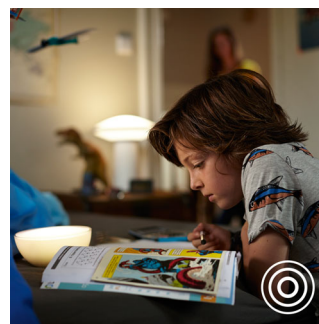
Po długim dniu wyciągnij się na fotelu i zrelaksuj się w otoczeniu ciepłego białego światła o delikatnym blasku. Relaksujące białe światło pomoże Ci odprężyć się wieczorem i zapewni lepszy sen w nocy.

Czytanie



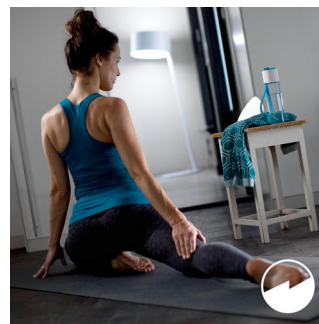
Przenieś się do świata ulubionych książek na całe godziny dzięki oświetleniu Philips Hue. Zapewnia ono białe światło idealne do czytania.

Koncentracja



Zachowaj skupienie dzięki odpowiednio dostosowanemu, jasnemu, białemu światłu. To najlepszy sposób, aby się skoncentrować i wykonać zadanie szybko i sprawnie bez względu na to, czy uczysz się do egzaminu, pracujesz w domu, czy wybierasz idealne ubranie, aby dobrze wyglądać.

Energia



Zamiast porannej kawy wybierz chłodne, jasne, białe światło dzienne, które zapewnia zastrzyk energii dla ciała i umysłu na cały dzień. To rozwiązanie doskonale sprawdzi się w sytuacjach, gdy potrzebujesz pobudzenia lub gdy brak Ci sił.

Zestaw startowy E27

2 x źródło światła E27 Mostek w zestawie, Regulator przyciemniania w zestawie, Odcienie bieli (2200–6500 K)

Dane techniczne

Źródło światła

- Oprawa: E27
- Odpowiednik w watach: 60 W
- Współczynnik mocy: > 0,5
- Liczba cykli pracy: 50000
- Etykieta wydajności energetycznej: A+
- Trwałość znamionowa: 25000 godzin
- Wygląd: A19
- Czas eksploatacji: 25000 godzin
- Temperatura barwowa: 2200–6500 K
- Moc: 9,5 W
- Napięcie wejściowe: 220–240 V
- Moc strumienia świetlnego: Od ciepłej do zimnej bieli, >80 CRI @ 4000K, Możliwość przyciemniania: tylko za pośrednictwem urządzenia przenośnego
- Wydajność strumienia świetlnego: 806 lm
- Możliwość aktualizacji oprogramowania
- Uruchamianie: Natychmiastowa moc strumienia 100%
- Wysokość: 110 mm
- Wysokość: 4,3 cali
- Maks. pobór mocy podczas pracy: 9,5 W
- Maks. pobór mocy w trybie gotowości: 0,1 W

Mostek

- Wysokość: 3,5 x 3,5 cali
- Wysokość: 88 x 88 mm
- Pasmo częstotliwości: 2400–2483,5 MHz
- Maks. liczba akcesoriów: 12
- Maks. liczba żarówek: 50
- Opcje montażowe: Ściana
- Zasilacz: 100–240 V AC / 50–60 Hz

Przełącznik

- Zestaw z bateriami: 1 x CR2450
- Przyciski z możliwością konfiguracji: 1
- Maks. liczba przełączników dotykowych na mostek: 25, jeśli nie są powiązane żadne inne przełączniki
- Maksymalna liczba źródeł światła na przełącznik: 10 w przypadku braku połączenia z mostkiem hue
- Seria: 15–30 m

- Minimalna żywotność baterii: 3 lata
- Minimalny zasięg wewnątrz budynku: 500 cali
- Minimalny zasięg wewnątrz budynku: 13 m
- Opcje montażowe: wolnostojący
- Głębokość przełącznika: 11 mm
- Wysokość przełącznika: 117 mm
- Szerokość przełącznika: 35 mm
- Głębokość płytki ściennej: 114 mm
- Wysokość płytki ściennej: 14 mm
- Szerokość płytki ściennej: 70 mm
- Waga z płytką ścienną: 67 g

Zawartość opakowania

- Bridge
- Kabel sieciowy Ethernet
- Zasilacz
- Żarówki hue
- Regulator przyciemniania hue: 1
- Żarówki akcentowe: 2

Ochrona środowiska

- Wilgotność podczas eksploatacji: 5% < H < 95% (bez skraplania)
- Temperatura podczas eksploatacji: 0–40°C

Gwarancja

- 2 lata

Obsługiwane wersje

- iOS
- Zgodne z HomeKit
- iPad
- iPhone

Testowano również na urządzeniach

- Android
- Google Nexus
- HTC
- Motorola Nexus
- Note
- Samsung Galaxy



Data wydania 2018-05-30

Wersja: 9.0.2

12 NC: 9290 012 00101
EAN: 87 18696 54869 1

© 2018 Philips Lighting Holding B.V.
Wszelkie prawa zastrzeżone.

Dane techniczne mogą ulec zmianie bez powiadomienia.
Znaki towarowe są własnością Philips Lighting Holding B.V. lub własnością odpowiednich firm.

www.philips.com