

Programma Photo Manager

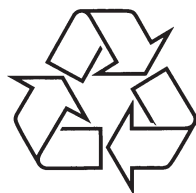
10FF2 sērija

7FF2 sērija

5FF2 sērija

Reģistrējiet Jūsu preci un iegūstiet atbalstu

www.philips.com/welcome



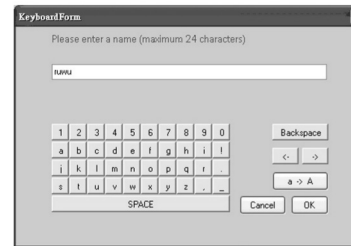
Tiecieties ar Philips Internetā
<http://www.philips.com>

Lietošanas instrukcija


5.4 Jaunu albumu izveide

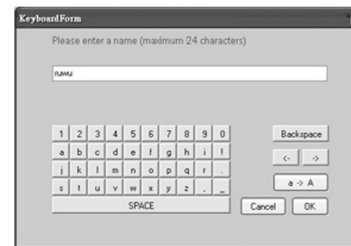
Lai izveidotu jaunu albumu

1. Izvēlieties Foto Rāmīti vai mērķa atmiņas karti.
2. Klikšķiniet uz ikonas **New Album** (Jauns albums) , lai atvērtu Tastatūras Formas logu.
3. Ievadiet albuma nosaukumu, izmantojot datora tastatūru vai klikšķinot uz tastatūras taustiņiem.
4. Klikšķiniet uz **OK**, lai pievienotu jaunu nosaukumu.




5.5 Albumu nosaukuma maiņa

1. Izvēlieties albumu, kura nosaukumu vēlaties mainīt.
2. Klikšķiniet uz pārsaukšanas ikonas , vai klikšķiniet ar labo taustiņu uz albuma, lai atvērtu izvēlni, tad klikšķiniet uz **Rename** (Pārsaukt).
3. Ievadiet albuma nosaukumu, izmantojot datora tastatūru vai klikšķinot uz tastatūras taustiņiem.
4. Klikšķiniet uz **OK**, lai nomainītu albuma nosaukumu.



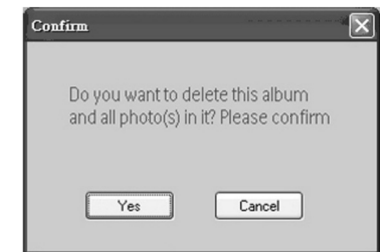
5.6 Albumu un fotogrāfiju dzēšana

Albumi un faili tiek dzēsti vienādi:

1. Izvēlieties albumus/fotogrāfijas, ko vēlaties dzēst.
2. Klikšķiniet uz dzēšanas ikonas , vai klikšķiniet ar labo taustiņu uz albuma, lai atvērtu izvēlni, tad klikšķiniet uz **Delete Album/Delete** (Dzēst Albumu/Dzēst).
3. Parādīsies logs, lūdzīgs zemāk atainotajam, un jautās atkārtoti apstiprināt dzēšanu. Klikšķiniet uz **Yes** (Jā).

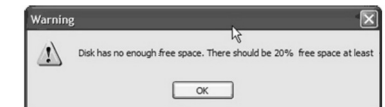
✓ **Piezīme:**

Visi dzēstie faili tiks pārvietoti uz Atkritumu Tvertni.



Brīdinājums:

Ja cietajā diskā ir maz brīvas vietas, dublēšana netiek pieļauta.



5 PROGRAMMAS PHOTO MANAGER LIETOŠANA

Zoom & Crop (Palielināšana un nogriešana):

Klikšķiniet uz šo taustiņu, lai atvērtu mērogošanas vadības joslu Rīku informācijas laukā. Lietotāji var palielināt fotogrāfiju, bīdot vadības joslu uz augšu, vai samazināt, bīdot to uz leju.



Lai apstiprinātu darbību, vienkārši klikšķiniet uz taustiņa **OK**. Izmainītais fails tiks saglabāts tajā pašā direktorijā. Saglabātā faila nosaukums būs tāds pats, ar pievienotu indeksa numuru. Piemēram, ja oriģinālais faila nosaukums ir original.jpg, tad saglabātais faila nosaukums būs original(1).jpg.

✓ **Piezīme:**

Ja Foto izmērs ir mazāks par 540x720 vai 720x540 pikseļiem, tiks parādīts sekojošs brīdinājuma ziņojums.



5.3 Fotogrāfiju Izgriešana, Kopēšana un Ielīmēšana

Kopēšana

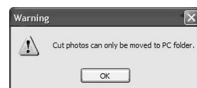
Vispirms izvēlieties fotogrāfijas, tad klikšķiniet uz taustiņa **Copy** (Kopēt), lai kopētu izvēlētas fotogrāfijas. Kopējot, izvēlētas fotogrāfijas paliek arī to oriģinālajā direktorijā.

Izgriešana

Jums vispirms jāizvēlas fotogrāfijas, tad jāklikšķina uz taustiņa **Cut** (Izgriezt), lai izgrieztu izvēlētas fotogrāfijas. Izgriešana izdzēs izvēlētas fotogrāfijas no to oriģinālās direktorijas.

Brīdinājums:

Fotogrāfijas var izgriezt no atmiņas kartes uz datoru, bet nevar izgriezt no datora uz saglabāšanas ierīci.




Brīdinājums:

Neatvienojiet USB savienojumu starp datoru un Foto Rāmīti, ja notiek fotogrāfiju kopēšana, pārvietošana vai dzēšana, jo šāda rīcība var izraisīt datu vai fotogrāfijas zudumu.

Ielīmēšana

Kad fotogrāfija ir izgriezta vai kopēta, to jāielīmē vajadzīgajā direktorijā.

1. Izvēlieties direktoriju, kurā vēlaties ielīmēt fotogrāfiju.
2. Klikšķiniet uz ikonas **Paste** (Ielīmēt)  vai klikšķiniet labo peles taustiņu, lai atvērtu izvēlni, un klikšķiniet uz **Paste** (Ielīmēt).

SATURA RĀDĪTĀJS

1.	Laipni lūgti programmā Photo Manager	4
2.	Programmas Photo Manager funkcijas	4
3.	Sākums	5
3.1	Sistēmas prasības	5
3.2	Uzstādīšana	5
3.3	Programmas Philips Photo Manager palaišana	5
4.	Programmas Philips Photo Manager pārskats	6
5.	Programmas Photo Manager lietošana	7
5.1	Programmas Photo Manager iestatīšana	7
5.2	Fotogrāfiju samazināšana	9
5.3	Fotogrāfiju Izgriešana, Kopēšana un Ielīmēšana	10
5.4	Jaunu albumu izveide	11
5.5	Albumu nosaukumu maiņa	11
5.6	Albumu un Fotogrāfiju dzēšana	11

1 LAIPNI LŪGTI PROGRAMMĀ PHOTO MANAGER

Programma Philips Photo Manager ir Foto Rāmītīm paredzēta Windows programma, lai lietotāji varētu sakārtot fotogrāfijas starp Philips Foto Rāmīti un datoru. Tā piedāvā viegli lietojamu lietotāja interfeisu. Tā ļauj Jums:

- Pārlūkot un apskatīt fotogrāfijas datora direktoriņās un Foto Rāmīša albumos.
- Veikt darbības kā fotogrāfiju kopēšana, pārvietošana un dzēšana.

2 PROGRAMMAS PHOTO MANAGER FUNKCIJAS

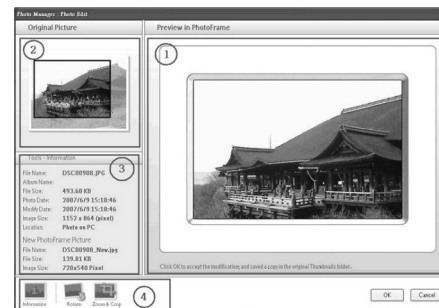
Programma Philips Photo Manager Foto Rāmītīm Jūsu ērtībām piedāvā sekojošas funkcijas:

- Fotogrāfiju dalīšana starp datoru un Philips Foto Rāmīti.
- Automātiska foto izmēru maiņa, lai tās atbilstu foto Rāmīša izšķirtspējai.
- Velc-un-nomet lietošana, lai kopētu fotogrāfijas starp datoru un Philips Foto Rāmīti.
- Dzēsto fotogrāfiju atgūšana no Automātiskās Atkritumu Tvertnes.
- Automātiska Philips Foto Rāmīša uztveršana.

5 PROGRAMMAS PHOTO MANAGER LIETOŠANA

5.2 Fotogrāfiju samazināšana

- Programma Photo Manager automātiski mainīs izmēru visiem attēliem, kas tiek kopēti uz Foto Rāmīti.
- Fotogrāfijas, kas lielākas par 540x720 vai 720x540 pikseliem, var manuāli samazināt, dubulti klikšķinot uz fotogrāfijām sīktēlu skatā, kā parādīts zemāk.



1. Pārskats Foto Rāmīti

Šajā pārskata laukā tiks parādīts samazinātā attēla rezultāts, kāds tas parādīsies Foto Rāmīti.

2. Oriģinālais attēls

- Parāda oriģinālo fotogrāfiju sīktēlu skatā, kā arī nogriežamo apgabalu ar zilu četrstūri, kas apzīmē rādāmo laukumu ar 540x720 vai 720x540 pikseliem.
- Lietojiet peli, lai pārvietotu šo četrstūri uz vajadzīgo laukumu.

3. Rīku informācijas lauks

- Parāda Albuma nosaukumu, Datumu, Laiku un Foto apraksta informāciju izvēlētajai fotogrāfijai.
- Parāda apakš-izvēlnes ikonas, balstoties uz izvēlētajiem komandu taustiņiem.

4. Rīki

Rīku sadaļa atrodas Foto Rediģēšanas Loga apakšā un satur taustiņus fotogrāfijas rediģēšanai.

Information (Informācija):

Šis taustiņš parāda albuma nosaukumu, Datumu, Laiku un Foto apraksta informāciju izvēlētajai fotogrāfijai.

Tools - Information	
File Name:	Phi_0001.JPG
Album Name:	Trips
File Size:	98.11 KB
Photo Date:	2007/1/12 14:18:04
Modify Date:	2007/1/12 14:18:04
Image Size:	720 x 424 (pixel)
Location:	Photo on PC
New PhotoFrame Picture	
File Name:	Phi_0001_New.jpg
File Size:	100 KB
Image Size:	720x540 Pixel

Rotate (Pagriez):

Šis taustiņš ļauj Jums pagriezt izvēlētas fotogrāfijas leņķi. Pieejamie leņķi ir +90°, -90° un 180°. Kad ir izvēlēts vajadzīgais leņķis, uz to tiks pagriezti abi attēli, gan Oriģinālais attēls, gan Pārskats Foto Rāmīti.



5 PROGRAMMAS PHOTO MANAGER LIETOŠANA

Sadaļa Language (Valoda):

1. Izvēlieties vajadzīgo programmas valodu no saraksta.
2. Klikšķiniet uz "OK", lai apstiprinātu tikko veiktās izmaiņas.

Brīdinājums:

Ja Jūsu dators neatbalsta izvēlēto valodu, simboli var netikt parādīti pareizi. Lai atrisinātu šo problēmu, pajauniniet valodu kopas no Microsoft mājas lapas.



Sadaļa Memory Card (Atmiņas karte):

1. Izvēlieties "Yes" (Jā), lai novērstu Foto Rāmītī esošo fotogrāfiju dzēšanu vai rediģēšanu, vai izvēlieties "No" (Nē), lai ļautu veikt šīs darbības ar Foto Rāmītī esošajām fotogrāfijām.
2. Klikšķiniet uz "OK", lai apstiprinātu tikko veiktās izmaiņas.



3. Ja lietotājs mēģina dzēst fotogrāfijas, kad Foto Rāmītis ir slēgts, tiks parādīts sekojošs brīdinājuma ziņojums:



3 SĀKUMS

3.1 Sistēmas prasības

- Datora komponentu minimālās prasības: Vismaz Pentium III 500MHz procesors vai līdzvērtīgs, vai labāks, 128MB RAM, 100MB brīva vieta cietajā diskā, 16-bitu Daudz-Krāsu displeja adapteris.
- Atbalstītās datora operētājsistēmas: MS Windows XP un MS Windows 2000.
- Atbalstītās valodas: Ķīniešu vienkāršotā, Ķīniešu tradicionālā, Angļu, Franču, Vācu, Itāļu, Japāņu un Spāņu.

3.2 Uzstādīšana


Sekojiēt norādījumiem zemāk, lai uzstādītu programmu Photo Manager uz Jūsu datora.

1. Ievietojiet CD Jūsu datora diskdzinī, disks atskaņosies automātiski.
2. Sekojiēt norādījumiem uz ekrāna.
3. Klikšķiniet uz pogas **Finish** (Pabeigt), lai pabeigtu uzstādīšanu un palaistu programmu Photo Manager.

3.3 Programmas Philips Photo Manager palaišana

Programma Photo Manager palaižas automātiski, kad Jūs pieslēdzat Jūsu Foto Rāmīti pie Jūsu datora ar USB vadu.

Lai manuāli palaistu Philips Photo Manager:

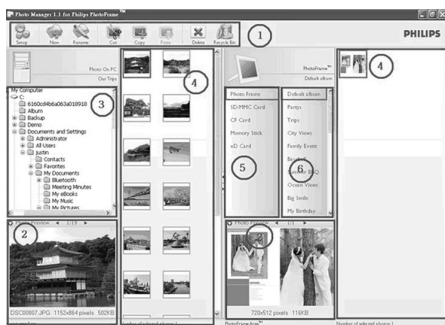
1. Ar labo taustiņu klikšķiniet uz Automātiskas palaišanas ikonās  Windows rīku joslā.



2. Izvēlieties punktu "Show Photo Manager" (Parādīt Photo Manager). Parādās galvenais logs. Lai sāktu lietot programmu Photo Manager, skatiet **Nodaļa 5 Programmas Philips Photo Manager lietošana**. Lai aizvērtu programmu, izvēlieties punktu **Terminate Photo Manager** (Aizvērt Photo Manager). Programma Photo Manager automātiski palaidīsies, kad Jūsu datoram tiks pieslēgts Foto Rāmītis ar USB vadu. Jūs varat arī dubulti klikšķināt uz ikonās , kas atrodas uz darba virsmas, lai atvērtu šo programmu. Papildus informācijai skatīt **Nodaļu 4**.

4 PROGRAMMAS PHILIPS PHOTO MANAGER PĀRSKATS

Zemāk atainotais ekrāns ir pirmais, kuru Jūs redzēsiet, kad palaidīsies programmu Photo Manager. No šī loga Jūs vadāt visu programmu. Ekrāns ir sadalīts daļās, kā aprakstīts zemāk:



1. Photo Manager Rīku josla

Komandu taustiņu sadaļa atrodas tieši zem datora/Foto-Rāmīša sadaļām un satur funkciju taustiņus, lai Kopētu, Izgrieztu, Ielīmētu un Dzēstu fotogrāfijas. Komandu taustiņu sadaļā Jūs varat klikšķināt uz taustiņa Setup (Iestatīšana), lai iestatītu vajadzīgo valodu, kā arī lietot Atkritumu tvertnes taustiņu, lai atjaunotu dzēstās fotogrāfijas.

Setup (Iestatīšana): Šis taustiņš ļauj Jums mainīt tādas funkcijas kā programmas Photo Manager automātiska palaišana, kad ieslēdzas dators, kā arī programmas valodu.

New Album (Jauns Albums): Šis taustiņš ļauj Jums izveidot jaunus albumus atmiņas kartē vai Foto Rāmītī.

Rename Album (Pārsaukt Albumu): Klikšķiniet uz šī taustiņa, lai atvērtu Tastatūras Ievades Logu.

Cut (Izgriezt): Jums vispirms jāizvēlas fotogrāfijas, tad jāklikšķina uz šī taustiņa, lai izgrieztu izvēlētas fotogrāfijas.

Copy (Kopēt): Vispirms izvēlieties fotogrāfijas, tad klikšķiniet uz šī taustiņa, lai kopētu izvēlētas fotogrāfijas.

Paste (Ielīmēt): Kad ir uzklikšķināts uz taustiņiem Cut (Izgriezt) vai Copy (Kopēt), kļūst pieejams taustiņš Paste (Ielīmēt). Jūs varat izvēlēties mērķa direktoriju, lai ielīmētu iepriekš izvēlētas fotogrāfijas citā direktorijā (albumā).

Delete (Dzēst): Izvēlieties fotogrāfijas vai albumu, kuru Jūs vēlaties dzēst, un klikšķiniet uz taustiņa Delete (Dzēst), lai tās dzēstu.

Recycle Bin (Atkritumu tvertne): Klikšķiniet uz šī taustiņa, lai pārslēgtos uz direktoriju, kur atrodas dzēstās fotogrāfijas. Jūs varat pārlūkot dzēstās fotogrāfijas un pārvietot tās atpakaļ uz vajadzīgajām direktorijām.

Close (Aizvērt): Noklikšķinot uz šī taustiņa, programma tiek samazināta tā tiek rādīta kā ikona rīku joslā.

Jūs vienmēr varat atvērt šo programmu, klikšķinot ar labo taustiņu uz ikonas  rīku joslā un izvēloties punktu **"Show Photo Manager"** (Rādīt Photo Manager). Jūs varat arī aizvērt programmu pavisam, izvēloties punktu **"Terminate Photo Manager"** (Aizvērt Photo Manager).



2. Fotogrāfiju apskate

Parāda lietotājam izvēlēto attēlu ar papildus informāciju, kā faila nosaukums, faila izmērs un fotogrāfijas izšķirtspēja.

3. Datora sadaļa

Datora sadaļā tiek parādītas direktoriju koka struktūras, līdzīgi kā programmā Windows Explorer, fotogrāfijas tiek rādītas kā sīktēli. Ja nav pieejami JPEG attēli, tiek parādīts **"No Photo"** (Nav Foto).

Brīdinājums:

Pat ja tiek parādīta indikācija "No Photo" (Nav Foto), direktorija var saturēt citus failus un nebūt tukša.

Direktoriju koka skats:

Parāda visas direktorijas un atkritumu tvertni koka struktūrās, līdzīgi kā programmā Windows Explorer. Ja lietotājs klikšķina uz vajadzīgo direktoriju, visas direktorijā esošās fotogrāfijas tiks parādītas Foto Sīktēlu Skatā.

4. Sīktēlu pārskati

Parāda visas fotogrāfijas sīktēlu skatā, pamatojoties uz lietotāja izvēlēto direktoriju no direktoriju koka skata.

4 PROGRAMMAS PHILIPS PHOTO MANAGER PĀRSKATS

5. Foto Rāmīša glabātuve

Parāda visas saglabāšanas ierīces, kas atrodas Foto Rāmītī. Pieejamās ierīces tiek iezīmētas.

✓ Piezīme:

Ja **Philips Foto Rāmītis** nav pieslēgts pie datora, parādīsies ziņojums "Disconnected" (Atvienots).

Starp sadaļām **Foto Rāmīša glabātuve** (5) un Datora sīktēlu **Pārskats** (4) ir Slīdošā josla. Klikšķiniet uz , lai pārvietotu slīdošo joslu pa kreisi un palielinātu Foto Rāmīša glabātuves lauciņu, un otrādi (Jūs varat klikšķināt uz , lai palielinātu Datora Sīktēlu pārskata lauciņu).

6. Albuma Skats

Parāda saglabāšanas ierīcē esošos albumus.

5 PROGRAMMAS PHOTO MANAGER LIETOŠANA

5.1 Programmas Photo Manager iestatīšana

Iestatīšanas rīks: Šajā logā Jūs varat iestatīt programmas izpildi un valodu priekšrocības.

Sadaļa AutoRun (Automātiska Palaišana):

- Izvēlieties **"Yes"** (Jā), lai automātiski palaistu Philips Photo Frame Manager, vai izvēlieties **"No"** (Nē), lai palaistu Philips Photo Frame Manager manuāli.
- Klikšķiniet uz **"OK"**, lai apstiprinātu tikko veiktās izmaiņas.

