



Philips OLED 9 series  
4K UHD Android-  
Fernseher | Sound von  
Bowers & Wilkins mit 4-  
seitigem Ambilight

P5 AI Dual Picture Engine  
Sound von Bowers & Wilkins  
4-seitiges Ambilight  
164 cm (65") Android-Fernseher



65OLED935

## Atemberaubende Bilder. Sound in Kinoqualität.

### 4K UHD OLED Android-Fernseher

Optimieren Sie Ihr Filmerlebnis mit dem perfekten Fernseher. Dieser beeindruckende Philips OLED+ Fernseher ist mit nach oben gerichtete Bowers & Wilkins Lautsprecher und der neuesten P5-Bildverarbeitung mit KI ausgestattet. Sie erhalten ein realistisches Bild und aufregenden Sound mit kristallklarem Dialog.

#### Für noch mehr Nervenkitzel.

- Philips OLED+ TV. Sichtbarer Unterschied.
- Der Zauber von Ambilight. Nur von Philips.
- Unvergesslicher Sound. Bowers & Wilkins und Dolby Atmos.
- Kvadrat-Lautsprecherbespannung. Fernbedienung mit Muirhead-Leder auf der Rückseite

#### Unglaubliche Bildqualität. Sound von Bowers & Wilkins.

- P5 Engine mit KI. Jedes Bild – einfach echt.
- Dolby Vision und Dolby Atmos. Bild und Ton in Kinoqualität.
- 3.1.2-Soundsystem. Nach oben gerichtete Lautsprecher für Dolby Atmos.
- Integrierter Subwoofer und Full-Range-Treiber
- Eigener zentraler Hochtöner für makellose Dialoge.

#### Inhalte auf Abruf.

- Google Play Store, Netflix, Amazon Prime und mehr.
- Sprachsteuerung. Integrierter Google Assistant. Unterstützt Alexa.
- DTS Play-Fi. Multiroom-Audio.

# PHILIPS

4K UHD Android-Fernseher – Sound von Bowers&Wilkins  
P5 AI Dual Picture Engine Sound von Bowers & Wilkins, 4-seitiges Ambilight, 164 cm (65") Android-Fernseher

## Besonderheiten

### P5 Engine mit KI.



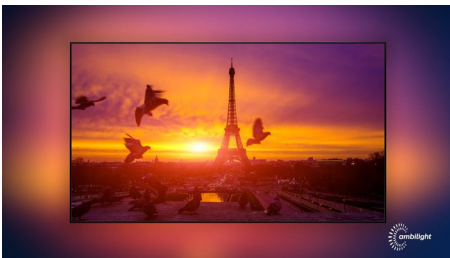
Die Philips P5 Prozessor mit KI Dual Picture Engine ermöglicht ein Bild, das so echt wirkt, als wären Sie mitten im Geschehen. Ein Deep Learning KI-Algorithmus verarbeitet Bilder ähnlich wie das menschliche Gehirn. Unabhängig davon, was Sie sich ansehen, Sie erhalten lebensechte Details und Kontraste, satte Farben und fließende Bewegungen.

### Sound von Bowers & Wilkins



Das exklusive Lautsprecherdesign der legendären Audioingenieure Bowers & Wilkins liefert eindrucklichen und realistischen Klang. Durch die nach oben gerichteten Lautsprecher werden die Stärken von Dolby Atmos umfassend ausgespielt. Ein zentraler Hochtöner sorgt für makellose Dialoge, unabhängig davon, wie laut es wird.

### 4-seitiges Ambilight



Mit dem 4-seitigem Ambilight von Philips fühlt sich jeder Moment echt an. Intelligente LEDs,

die den Fernseher umranden, reagieren auf die Handlungen auf dem Bildschirm und leuchten so eindrucksvoll, dass es Sie fesselt. Erleben Sie es nur einmal und Sie erfahren, warum Sie keinen Fernseher mehr ohne Ambilight möchten.

### Philips OLED+ TV

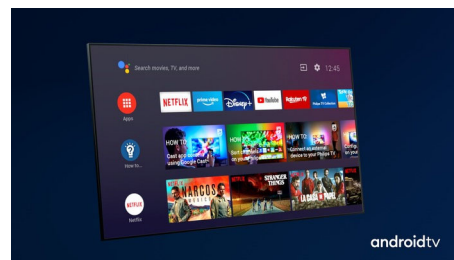
## OLED+

Ein Philips 4K UHD OLED+-Fernseher ist mit allen gängigen HDR-Formaten kompatibel. Ganz gleich, ob Kultserie oder das neueste Videospiel – Schatten sind dunkler. Helle Oberflächen glänzen. Farben werden lebendiger. Bewegungen sind unglaublich fließend.

### Harmonie zum Anfassen

Hochwertige Materialien machen Ihren Philips Fernseher einzigartig. Die akustisch transparente Lautsprecherbespannung aus Wollmischgewebe von Kvadrat lässt den Klang frei in den Raum fließen. Durch das ethisch bezogene Muirhead-Leder und die Hintergrundbeleuchtung der Tasten wirkt die Fernbedienung noch eleganter.

### Android TV

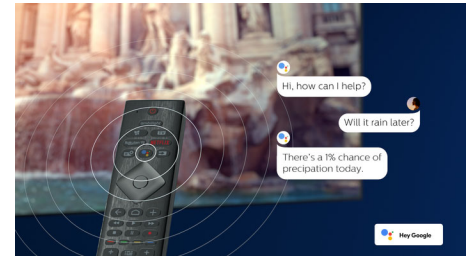


Gestalten Sie Ihren Philips Android TV nach Ihren Wünschen. Wenn in dieser Woche Amazon und YouTube und nächste Woche Rakuten TV und Netflix im Mittelpunkt stehen – kein Problem. Mit der klaren, intuitiven Benutzeroberfläche können Sie den gewünschten Inhalt, vorne und mittig

65OLED935/12

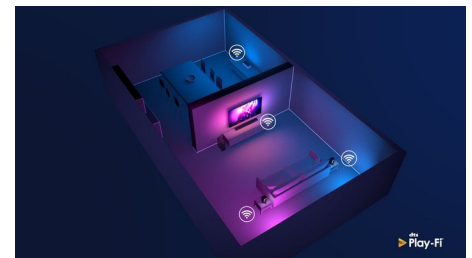
platzieren. Machen Sie in der aktuellen Serie da weiter, wo Sie beim letzten Mal aufgehört haben, oder sehen Sie sich die neuen Filme an.

### Sprachassistent



Steuern Sie Ihren Philips Android-TV mit Ihrer Stimme. Ob Spiele, Netflix oder Inhalte und Apps im Google Play Store – sagen Sie es einfach Ihrem Fernseher. Sie können auch alle Google Assistant-kompatiblen Smart Home-Geräte steuern, z. B. dimmbare Lichter oder Thermostate, ohne vom Sofa aufzustehen. Schluss mit dem Suchen nach der Fernbedienung. Jetzt können Sie den Philips Smart TV über Alexa-fähige Geräte wie Amazon Echo mit Ihrer Stimme steuern. Schalten Sie Ihren Fernseher ein, wechseln Sie den Kanal, schalten Sie auf Ihre Spielkonsole und mehr – mit Alexa.

### DTS Play-Fi.



Mit DTS Play-Fi auf Ihrem Philips Fernseher können Sie in jedem Raum eine Verbindung zu kompatiblen Lautsprechern herstellen. Sie haben kabellose Lautsprecher in der Küche? Hören Sie den Film, während Sie einen Snack zubereiten, oder bleiben Sie mit den Sportkommentaren auf dem Laufenden, während Sie alle ein Getränk genießen.



OLED+

Sound by  
Bowers & Wilkins

P AI Intelligent  
Dual Picture Engine

ULTRAHD™  
PREMIUM

Dolby Vision-Atmos

androidtv

Hey Google

# 4K UHD Android-Fernseher – Sound von Bowers&Wilkins

P5 AI Dual Picture Engine Sound von Bowers & Wilkins, 4-seitiges Ambilight, 164 cm (65") Android-Fernseher

## Daten

### Ambilight

- Ambilight-Version: 4-seitig
- Ambilight-Funktionen: Integriertes Ambilight+Hue, Ambilight Musik, Spielmodus, Anpassung an die Wandfarbe, Lounge-Modus, AmbiSleep, Sunrise-Alarm

### Bild/Anzeige

- Anzeige: 4K Ultra HD OLED
- Bildschirmgröße diagonal: 65 Zoll / 164 cm
- Auflösung des Displays: 3.840 x 2.160
- Bildformat: 16:9
- Pixel-Engine: P5 AI Perfect Picture Engine
- Bildoptimierung: Ultra Resolution, Wide Color Gamut 99% DCI/P3, Dolby Vision, HDR10+, Perfect Natural Motion, 6.600 PPI, Super Resolution

### Unterstützte Display-Auflösung

- Computereingänge auf allen HDMI: Bis zu 4K UHD 3.840 x 2.160 bei 60 Hz, Unterstützt HDR, HDR10+/HLG, Unterstützt HDR, HDR10/ HLG
- Videoeingänge auf allen HDMI: Bis zu 4K UHD 3.840 x 2.160 bei 60 Hz, Unterstützung für HDR, HDR10/HLG (Hybrid Log Gamma), HDR10+/Dolby Vision

### Android TV

- Betriebssystem: Android TV™ 9 (Pie)
- Vorinstallierte Apps: Google Play Movies\*, Google Play Music\*, Google-Suche, YouTube, BBC iPlayer, Netflix, Amazon Prime Video
- Speicherkapazität (Flash): 16 GB\*

### Smart TV-Funktionen

- Interactive TV: HbbTV
- Sendung: Pause TV, USB-Aufnahme\*
- Einfache Installation: Automatisches Erkennen von Philips Geräten, Geräte-Verbindungsassistent, Netzwerkinstallationsassistent, Einstellungsassistent
- Einfache Bedienung: Benutzerfreundliche Smart-Menü-Taste, Bildschirm-Benutzerhandbuch
- Upgradefähige Firmware: Assistent für autom. Firmware-Akt., Firmware-Upgrade über USB, Online-Aktualisierung der Firmware
- Bildschirmformat-Anpassung: Einfach – Bildschirm ausfüllen, Vollbild, Erweitert – Verschieben, Zoom, Stretch, Breitbild
- Fernbedienung: mit Sprachsteuerung, Mit Tastenbeleuchtung
- Benutzerinteraktion: SimplyShare
- Sprachassistent\*: Mit Google Assistant, Fernbedienung mit Mikrofon, Kompatibel mit Alexa

### Verarbeitung

- Verarbeitungsleistung: Quad Core

### Tuner/Empfang/Übertragung

- HEVC-Unterstützung
- Digitales Fernsehen: DVB-T/T2/T2-HD/C/S/S2
- MPEG-Unterstützung: MPEG2, MPEG4
- Videowiedergabe: PAL, Secam
- TV-Programmführer\*: 8-Tage-EPG
- Signalstärkeanzeige
- Videotext: 1.000 Seiten Hypertext

### Anschlüsse

- Anzahl HDMI-Anschlüsse: 4
- Anzahl der USB-Anschlüsse: 2
- Kabellose Verbindungen: Bluetooth 4.2, WLAN 802.11ac, 2 x 2 Dualband
- Weitere Anschlüsse: Common Interface Plus (CI+), Digitaler Audio-Ausgang (optisch), Ethernet-LAN RJ-45, Kopfhörer-Ausgang, Satellitenanschluss, Service-Anschluss
- HDMI Funktionen: 4K, Audio-Rückkanal
- EasyLink (HDMI-CEC): Fernbedienungs-Durchleitung, System-Audiosteuerung, System Standby-Modus, System-Start
- HDCP 2.3: Ja, auf allen HDMI

### Multimedia-Anwendungen

- Videowiedergabeformate: Dateien: AVI, MKV, H264/MPEG-4 (AVC), MPEG-1, MPEG-2, MPEG-4, WMV9/VC1, VP9, HEVC (H.265)
- Unterstützte Untertitelformate: .SRT, .SUB, .TXT, .SMI
- Musikwiedergabeformate: AAC, MP3, WAV, WMA (v2 bis v9.2), WMA-PRO (v9 und v10)
- Bildwiedergabeformate: JPEG, BMP, GIF, PNG, 360-Grad-Fotos, HEIF

### Power

- Netzstrom: AC: 220 bis 240 V, 50/60 Hz
- Stand-by-Stromverbrauch: < 0,3 W
- Stromverbrauch (ausgeschaltet): N/V W
- Umgebungstemperatur: 5 °C bis 35 °C
- Energiesparfunktionen: Ausschalt-Timer, Lichtsensor, Bildabschaltung (bei Radiobetrieb), Eco mode (Ökomodus)
- Energieeffizienzklasse: B
- Stromversorgung mit EU-Energie-Label: 194 W
- Jährlicher Energieverbrauch: 284 kWh
- Quecksilbergehalt: 0 mg
- Bleihaltig: Ja\*

### Ton

- Audio: Sound von Bowers & Wilkins, 3.1.2-Kanal, Ausgangsleistung: 70 Watt (RMS)
- Codec: AC-4, Dolby Atmos, Dolby Digital MS12 V2.3, DTS-HD (M6)
- Lautsprecherkonfiguration: 2 x 10 W, 1 x 5 W, 20 W

## 65OLED935/12

Woofer, 2 x 12,5 W

- Verbesserung der Soundqualität: 5-Band-Equalizer, Kl-Sound, Klare Dialoge, Dolby Atmos, Dolby Bassverstärkung, Dolby-Lautstärkereger, NIGHT MODE (Nachtbetrieb), Automatischer Lautstärkepegel, Bassverstärkung

### Abmessungen

- Abmessungen Box (B x H x T): 1.660,0 x 1088,0 x 174,0 mm
- Abmessungen Gerät (B x H x T): 1448,7 x 829,5 x 47,3 mm
- Abmessungen Gerät inkl. Fuß (B x H x T): 1448,7 x 930,8 x 299,4 mm
- Produktgewicht: 27,6 kg
- Produktgewicht (+ Ständer): 34,8 kg
- Gewicht (inkl. Verpackung): 41,8 kg
- Abmessungen Untergestell (B x H x T): 880,0 x 104,1 x 260,7 mm
- VESA-kompatible Wandhalterung: 300 x 300 mm
- Gerätetiefe (Wandmontage): 148,6 mm
- Gerätehöhe (Wandmontage): 995,0 mm
- Gerätebreite (Wandmontage): 1448,7 mm

### Design

- Farben des Fernsehers: Mattgrauer Rahmen
- Design des Standfußes: Soundlösung in dunklem Chrom

### Zubehör

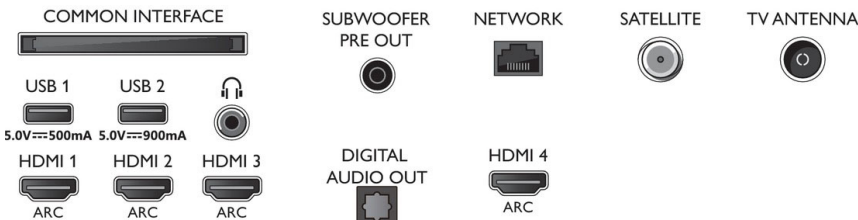
- Mitgeliefertes Zubehör: Broschüre zu rechtlichen und Sicherheitsinformationen, Netzkabel, Kurzanleitung, Ständer mit Soundlösung, 2 AAA-Batterien, Fernbedienung



## Connections

Side

Bottom



Ausstellungsdatum  
2020-11-26

Version: 10.2.1

12 NC: 8670 001 65513  
EAN: 87 18863 02278 8

© 2020 Koninklijke Philips N.V.  
Alle Rechte vorbehalten.

Technische Daten können ohne vorherige Ankündigung geändert werden. Die Marken sind Eigentum von Koninklijke Philips N.V. oder der jeweiligen Firmen.

[www.philips.com](http://www.philips.com)

\* EPG und der darin angezeigte Sendezeitraum (bis zu 8 Tage) ist vom Land und Anbieter abhängig.

\* Android-App-Angebote variieren je nach Land. Weitere Informationen finden Sie in Ihrem lokalen Google Play Store.

\* Energieverbrauch in kWh pro Jahr, beruhend auf dem Stromverbrauch des Fernsehers, wenn dieser 4 Stunden pro Tag an 365 Tagen in Betrieb ist. Der tatsächliche Energieverbrauch hängt davon ab, wie der Fernseher verwendet wird.

\* Die Philips TV Remote App und ihre Funktionen können je nach Fernsehmodell, Anbieter und Land sowie je nach mobilem Gerät und Betriebssystem abweichen. Weitere Informationen finden Sie unter [www.philips.com/TVRemoteapp](http://www.philips.com/TVRemoteapp).

\* Das Angebot für Smart TV-Apps variiert je nach Modell und Land. Weitere Informationen finden Sie unter [www.philips.com/smarttv](http://www.philips.com/smarttv).

\* USB-Aufnahme nur für digitale Sender. Aufnahmen können durch Kopierschutz (CI+) eingeschränkt sein. Es können länder- und senderspezifische Einschränkungen gelten.

\* Einige Komponenten dieses Fernsehers, bei denen technologisch keine Alternative besteht, enthalten Blei. Dies entspricht der geltenden Ausnahmeregelung der RoHS-Richtlinie.

\* Die Funktionalität ist abhängig von den integrierten ChromeCast Apps und Smart-Geräten. Weitere Einzelheiten erhalten Sie auf den entsprechenden Seiten der integrierten ChromeCast Produkte.

\* Speichergröße (Flash): 16 GB, der tatsächlich verfügbare Speicherplatz kann abweichen (abhängig z. B. von (vor-)installierten Apps, installiertem Betriebssystem usw.)