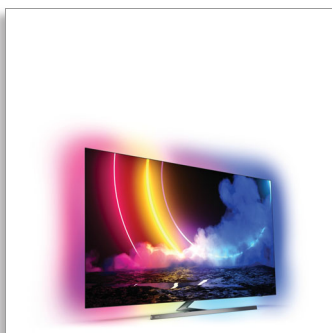




Philips OLED  
4K UHD OLED Android  
TV

Pildiparandusmootor P5 AI  
Perfect

Dolby Atmos heli  
Neljakülgse Ambilightiga TV  
164 cm (65") Android TV



65OLED856

## Ainulaadselt kaasahaarav. Täiuslikult ilus.

### 4K UHD OLED Android TV

Sellel suurepärasel OLED-teleril on ülimalt realistlik pilt, mis ühendatuna kaasahaarava 4-külgse Ambilightiga, loob meelietrutava kinoelamuse teie kodus. Mida iganes te vaatate või mängite, kandub tegevus otse ekraanilt teie elutuppa.

#### Loodud teid lummama.

- Tõeliselt tõesruu pilt. Philipsi OLED-teler.
- Kaasahaarav neljakülgne Ambilight.
- Tiptasemel disain. Alates alusest ja lõpetades kaugjuhtimispuuldiga.

#### Sujuv liikumine. Tõetruud värvid. Vapustav sügavus.

- Vahet ei ole, mida te vaadata soovite – saate alati nautida tõetruud pilti. P5 mootor koos AI-ga.
- Kinemaatiline pilt ja heli. Dolby Vision ja Dolby Atmos
- Ergas HDR-pilt. Philips 4K UHD TV.
- Suurepärase mängukogemus. Üliväike viiteaeg mis tahes konsooli puhul
- Silmsõbralik vaatamine

#### Sisu teie käeulatuses.

- Lihtsalt nutikas. Android TV.
- Hääljuhtimine. Google Assistant. Töötab Alexa-ga.
- Mitmes toas kasutatav heli. DTS Play-Fi

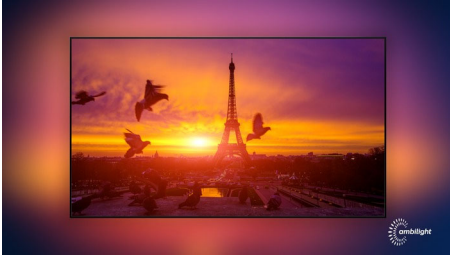
# PHILIPS

4K UHD OLED Android TV

Pildiparandusmootor P5 AI Perfect Dolby Atmos heli, Neljakülgse Ambilightiga TV, 164 cm (65") Android TV

# Esiletõstetud tooted

## Neljakülgne Ambilight



Philipsi neljakülgse Ambilightiga tundub iga moment käegakatsutavam. Teleri ümber olevad nutikad LED-tuled reageerivad ekraanil toimuvale ja tekitavad kaasahaarava kuma. Kui olete seda kord proovinud, ei taha te sellest kunagi loobuda.

## Philipsi P5 mootor koos AI-ga

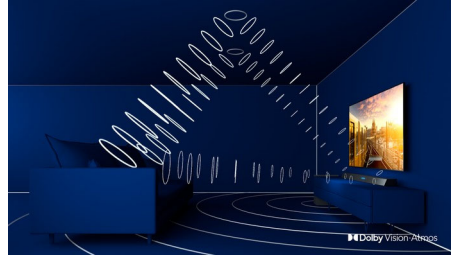
Philipsi P5 mootor koos AI-ga tagab niivõrd tõetruu pildi, et teil tekib tunne justkui saate sinna sisse astuda. Pidevalt arenev AI algoritm töötleb pilti inimajuga sarnasel viisil. Vahet ei ole, mida te vaatate – saate alati nautida tõetruud detailsust ja kontrasti, rikkalikke värvi ja sujuvat liikumist.

## Philipsi OLED-teler



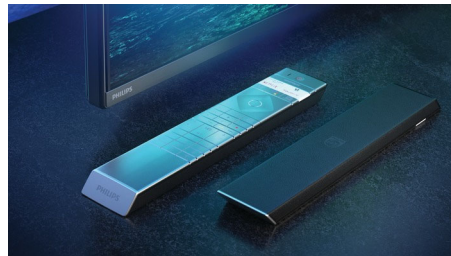
Philipsi OLED-teleriga saate nautida laiemat vaatenurka ja tõeliselt tõetruud pilti. Mustad on sügavamad, värvid erksamad ning varjudes ja valguslaikudes olevad detailid ülimalt täpsed. Toetatud on kõik suuremad HDR-vormingud. Tunnetage igat võimsat stseeni.

## Dolby Vision + Dolby Atmos



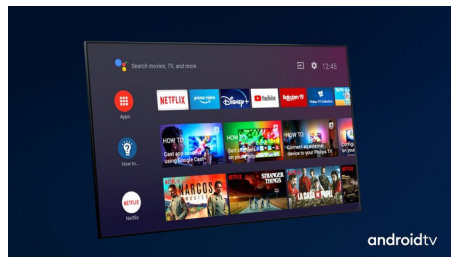
Dolby esmaklassilise heli ja videovormingute tugi võimaldab teil vaadata suurepärase pildi- ja helikvaliteediga HDR-sisu. Saate nautida pilti, mida režissöör soovis teile näidata, ning tõeliselt selget ja sügavat ruumitõlvat heli.

## Tiipsemel materjalid



Iga toll sellest telerist näeb lihtsalt suurepärase välja. Üliõhuke metallraam. Metallist tumedast kroomist T-kujuline alus. Või pehmest tekstuursest nahast tagaosaga ja tagantvalgustusega nuppudega kaugjuhtimispuhul, mida on hea käes hoida ja kasutada.

## Lihtsalt nutikas. Android TV



Teie Philipsi Android TV tagab teile soovitud sisu ja just siis, kui te seda vajate. Saate lisada avakuvale oma lemmikrakendusi, mis muudavad armastatud filmide ja sarjade käivitamise eriti lihtsaks. Lisaks võite jätkata sealt, kus te ennist pooleli jäite.

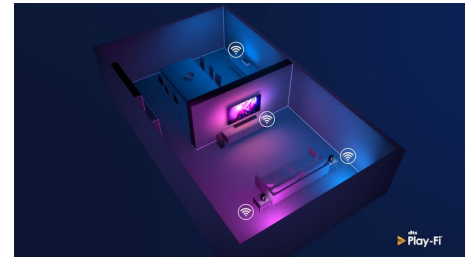
65OLED856/12

## HDMI 2.1 VRR ja väike viiteaeg



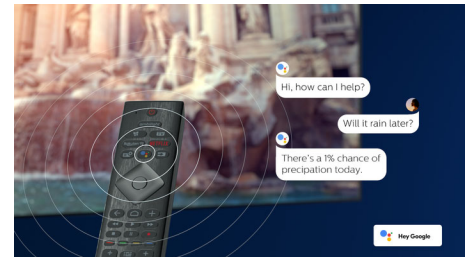
Teie Philipsi teler on varustatud uusima HDMI 2.1 ühenduvusega. Kui hakkate konsooliga mängima, lülitub teler automaatselt üliväikese viiteajaga seadistusele. VRR-i ja Freesynci tugi võimaldab nautida sujuvat mängukogemust ning Ambilighti mängurežiim toob teie tuppä põnevust.

## DTS Play-Fi-ga ühilduv



DTS Play-Fi abil saate ühendada oma Philipsi teleri mis tahes toas asuvate ühilduvate kõlaritega. Kas teil on köögis juhtmevabad kõlarid? Kuulake filmi suupistete tegemise ajal või pidage spordikommentaareid sammu jooke valmistades.

## AI-hääljuhtimine



Google Assistantiga rääkimiseks vajutage kaugjuhtimispuhul olevat nuppu. Kontrollige telerit või Google Assistantiga ühilduvaid nutiseadmeid oma häälega. Või paluge Alexa ühendatud seadmetel oma telerit juhtida.



# 4K UHD OLED Android TV

Pildiparandusmootor P5 AI Perfect Dolby Atmos heli, Neljakülgse Ambilightiga TV, 164 cm (65") Android TV

## Spetsifikatsioon

### Ambilight

- Ambilighti versioon: 4-külgne
- Ambilighti funktsioonid: Sisseehitatud Ambilight+hue, Ambilight muusikas, Mängurežiim, Kohandumine seinavärviga, Salongi režiim, AmbiWakeUp, AmbiSleep, Philipsi juhtmevabad kodukõlarid

### Pilt/Ekraan

- Ekraan: 4K Ultra HD OLED
- Ekraani diagonaali suurus: 65 tolli / 164 cm
- Paneeli eraldusvõime: 3840 x 2160
- Kuvasuhe: 16 : 9
- Pixel mootor: Pildiparandusmootor P5 AI Perfect
- Pildiparandus: Ülikõrge lahutusvõime, Laia värvigammaga 99% DCI/P3, Dolby Vision, HDR10+, Perfect Natural Motion, A.I. PQ-režiim, CalMAN-i valmidusega, ISF värvihaldus, Micro Dimming Perfect

### Toetatavad ekraani lahutusvõimed

- Arvutisendid HDMI1/2: HDMI2.1 tugi, kuni 4K 120 Hz\*, HDR-toega, HDR10+/ HLG
- Arvutisendid HDMI3/4: HDMI2.0 tugi
- HDMI1/2 videoisendid: HDMI2.1 tugi, kuni 4K 120Hz\*, HDR-toega, HDR10+/ HLG
- HDMI3/4 videoisendid: HDMI2.0 tugi

### Android TV

- OS: Android TV™ 10 (Q)
- Eelnevalt paigaldatud rakendused: Google Play filmid\*, Google Play muusika\*, Google Search, YouTube, Amazoni video, BBC iPlayer, Netflix, Amazon Prime Video, Disney+, Fitness App, Spotify
- Mälu maht (väikmälu): 16 GB\*

### Töötlus

- Töötlusvõimsus: Neljatuumaline

### Tuuner/Vastuvõtt/Ülekanne

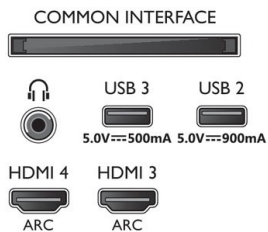
- HEVC tugi
- Digi-TV: DVB-T/T2/T2-HD/C/S/S2
- MPEG-tugi: MPEG2, MPEG4
- Video taasesitus: PAL, SECAM
- Telekava\*: 8 päeva elektrooniline telekava
- Signaalitugevuse näidik
- Teletekst: 1000 lehekülge hüperteksti

### Ühenduvus

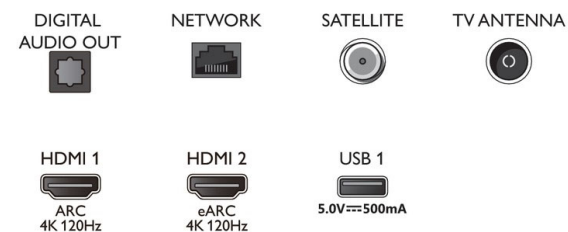
- HDMI-pesade arv: 4
- USB-pesade arv: 3
- Juhtmeta ühendus: Wi-Fi 802.11ac, 2 x 2, kahe süsteemne, Bluetooth 5.0
- Muud liidesed: Common Interface Plus (CI+), Digitaalne helisisend (optiline), Ethernet-LAN RJ-45, Kõrvaklapiväljund, Satelliitühendus, Hoolduspistik
- HDMI funktsioonid: 4K, Heli tagasisidekanal
- EasyLink HDMI-CEC: Pildi signaali edastus, Süsteemi heli juhtimine, Süsteemi ooterežiimi lülitamine, Esitamine ühe

## Connections

### Side



### Bottom



Väljalaske kuupäev  
2022-06-11

Versioon: 10.5.1

12 NC: 8670 001 75019  
EAN: 87 18863 02902 2

### vajutusega

- HDCP 2.3: Jah, on kõigil HDMI pesadel
- HDMI ARC: Jah, kõikidel portidel
- HDMI eARC: Jah, on HDMI2-1
- HDMI VRR: Jah, kõigil HDMI pesadel, FreeSync Premium

### Multimeedia rakendused

- Videositusvormingud: Pakendvormingud: AVI, MKV, H264/ MPEG-4 AVC, MPEG-1, MPEG-2, MPEG-4, VP9, HEVC (H.265), AV1
- Toetatud subtiitrite formaadid: .SRT, .SUB, .TXT, .SMI
- Muusikaesitusvormingud: AAC, MP3, WAV, WMA (v2 kuni v9.2), WMA-PRO (v9 ja v10)
- Pildiesitusvormingud: JPEG, BMP, GIF, PNG, 360 foto, HEIF

### EL-i energiakaart

- EPREL-i registreerimisnumbrid: 667399
- Ekraani diagonaalsuurus (tollides): 65
- Ekraani diagonaalsuurus (sentimeetrites): 164
- SDR-i energiklass: F
- SDR-i sisselülitatud režiimi voolutarve: 135 kWh/1000 h
- HDR-i energiklass: G
- HDR-i sisselülitatud režiimi voolutarve: 99 kWh/1000 h
- Võrguga ühendatud ooterežiim: < 2,0 W
- Valjälülitatud seadme võimsustarve: Pole saadaval
- Kasutatud ekraanitehnoloogia: OLED

### Heli

- Audio: Valjundvõimsus: 50 vatti (RMS), 2.1 kanal
- Koodek: AC-4, Dolby Atmos, DTS-HD (M6), Dolby Digital MS12 V2.5
- Kõlari konfiguratsioon: 10 W x 2 kesksageduskõlar, 30 W madalsageduskõlar
- Heli täiustused: A.I. heli, Selge dialoog, Dolby Atmos, Dolby Bass Enhancement, Dolby Volume Leveler, Oõrežiim, A.I. EQ, DTS Play-Fi, Mimi personaliseeritav heli

### Mõõtmed

- Ühildub VESA seinakinnitustega: 300 x 300 mm
- Karbi mõõtmed (L x K x S): 1660,0 x 995,0 x 170,0 mm
- Toote kaal: 24,3 kg
- Toote kaal (alusega): 28,1 kg
- Komplekti mõõtmed (L x K x S): 1448,7 x 829,5 x 68,0 mm
- Komplekti mõõtmed koos alusega (L x K x S): 1448,7 x 896,9 x 291,8 mm
- Aluse mõõtmed (L x K x S): 800,0 x 70,0 x 291,8 mm
- Kaal (koos pakendiga): 32,5 kg

### Tarvikud

- Komplektis olevad tarvikud: Juriidilise teabe ei ohutusnõuete brošüür, Toitejuhe, Kiirjuhend (1), Kaugjuhtimispuhl, Lauapealne alus
- Pataraid komplektis: 2 x AAA-pataraid

### Disain

- Teleri värvid: Punapronks ja hall raam
- Aluse disain: Metallist kroonitud tume kiilukujuline alus

## 65OLED856/12

### Võimsus

- Toiteallikas: Vahelduvvool 220–240 V, 50–60 Hz
- Energiatarve ooterežiimis: < 0,3 W
- Ümbristev temperatuur: 5 °C kuni 35 °C
- Energiasäästufunktsioonid: Automaatse väljalülituse taimer, Ökorežiim

### Smart TV funktsioonid

- Interaktiivne TV: HbbTV (Hybrid Broadcast Broadband TV)
- Saated: Pause TV, USB-seadmele salvestamine\*
- Lihtne installeerida: Leiab automaatselt Philipsi seadmed, Võrgu installimisviisard, Seadistusviisard, Seadmete ühendamisviisard
- Kergesti kasutatav: Mitmefunktsiooniline nutikas menüüknupp, Ekraanile kuvatav kasutusjuhend
- Uuendatav püsivara: Püsivara automaatselt uuendamise viisard, Püsivara on uuendatav USB kaudu, Püsivara on uuendatav võrgu kaudu
- Ekraaniformaadi reguleerimine: Standardne – täida kogu ekraan, Ekraanile mahutamine, Ettenihutamine, Suumimine, venitamine, Laiekraan
- Kaugjuhtimispuhl: hääljuhitamisega, valgustatud nuppudega, Muirheadi nahaga
- Kasutaja interaktsioon: SimplyShare
- Häälassistent\*: Sisseehitatud Google Assistant, RC koos mikrofoniga, Töötab Alexa



\* 4K2K 120 Hz sisendvorming on sisemiselt viidud 4K1K eraldusvõimene

\* Philipsi OLED-teleripaneelid on ULI sertifitseeritud kui virvendusvabad ja ebamugavust tekitava pimestamisvabad.

\* Mäluruum (väikmälu): 16 G, tegelik vaba mäluruum võib erineda (sõltub näiteks (eel)installitud rakendustest, operatsioonisüsteemist jne)

\* Elektrooniline saatekava ja selle tegelik vaadatavus (kuni 8 päeva) sõltub riigist ja operaatorist.

\* Pakutav Androidi rakenduste valik on riigiti erinev. Täpsema teabe saamiseks külastage oma riigi Google Play Store'i tootelehte.

\* Teler toetab vabade kanalite DVB-vastuvõttu. Teler ei pruugi toetada teatud DVB-operaatoreid. Värske loendi leiata Philipsi klienditoe veebisaidil jaotisest KKK. Mõnede operaatorite puhul on vajalik tingimusjuurdepääs ja teenuse tellimus. Pöörduge lisateabe saamiseks oma operaatori poole.

\* Philipsi rakendus TV Remote ja sellega seotud funktsioonid sõltuvad nii teleri mudelist, operaatorist ja riigist kui ka nutiseadme mudelist ja operatsioonisüsteemist. Lisateabe saamiseks külastage veebilehte: [www.philips.com/TVRemoteapp](http://www.philips.com/TVRemoteapp).

\* USB kaudu salvestamine on võimalik vaid digikanalitel, salvestamine võib olla piiratud saate kopeerimisvõimega (CI+). Võidakse kohaldada riigi ja kanali piiranguid.

\* Pliid sisaldavad ainult teleri teatud osad või komponendid, mille puhul alternatiivsed tehnoloogiad puuduvad (vastavalt RoHS-direktiivi olemasolevate erandite klausule).

\* Amazon, Alexa ja kõik seotud logod on ettevõtte Amazon.com, Inc. või selle sidusettevõtete registreeritud kaubamärgid. Amazon Alexa on saadaval valitud keeltes ja riikides.

\* Amazon Prime on saadaval valitud keeltes ja riikides.

\* Vajalik Disney+ tellimus. Tingimused leiata veebisaidilt <https://www.disneyplus.com>. © 2020 Disney ja sellega seotud juriidilised üksused. Disney+ on saadaval valitud keeltes ja riikides.

\* Google Assistant on saadaval Philipsi Androidi teleritel, mille operatsioonisüsteem on Android O (8) või uuem. Google Assistant on saadaval valitud keeltes ja riikides.

\* Vajalik Netflix'i tellimus. Tingimused leiata veebisaidilt <https://www.netflix.com>.

\* Rakuten TV on saadaval valitud keeltes ja riikides.