



Philips OLED 8 series  
Android TV OLED 4K  
UHD com Ambilight em 3  
lados

P5 AI perfect picture engine

Som cinematográfico Dolby  
Atmos

Ambilight em 3 lados  
Televisor Android de 139 cm  
(55")



55OLED805

## Desempenho sofisticado. Design minimalista.

### Android TV OLED 4K UHD

Deixe-se envolver por uma imagem nítida e refinada com cores naturais e um contraste rico. Este televisor elegante e fino Philips OLED 4K TV reproduz os conteúdos que adora com uma profundidade realista e movimentos fluidos. O Ambilight complementa as imagens na perfeição.

#### Concebido para impressionar.

- Televisor OLED da Philips. O mais próximo da realidade.
- A magia do Ambilight. Apenas da Philips.
- Telecomando com botões retroiluminados e pele Muirhead na parte de trás.
- A altura do suporte ajusta-se para se adaptar a um soundbar.

#### Movimentos fluidos. Cores reais. Profundidade incrível.

- Processador P5 com IA. Independentemente do que estiver a ver, obtém uma imagem extremamente real.
- Dolby Vision e Dolby Atmos. Visão e som cinematográficos.
- Principais formatos HDR. Saiba mais sobre a visão do realizador.

#### Conteúdos ao seu dispor.

- Android TV. Verdadeiramente inteligente.
- Controlo de voz. Google Assistant incorporado. Funciona com a Alexa.
- DTS Play-Fi. Áudio em várias divisões.

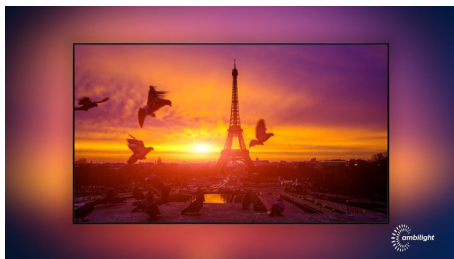
# PHILIPS

## Android TV OLED 4K UHD

P5 AI perfect picture engine Som cinematográfico Dolby Atmos, Ambilight em 3 lados, Televisor Android de 139 cm (55")

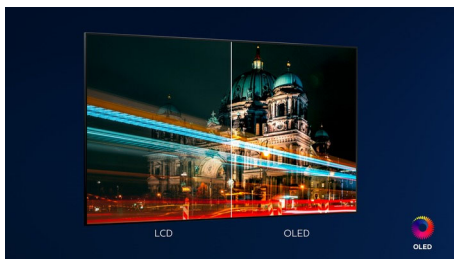
# Destques

### Ambilight em 3 lados



Com o televisor Philips Ambilight, cada momento parece mais próximo. Os LED inteligentes à volta da extremidade do televisor respondem à ação no ecrã e emitem um brilho envolvente que é simplesmente cativante. Basta experimentá-lo uma vez para não conseguir ver televisão sem ele.

### Televisor OLED da Philips



Com um televisor OLED da Philips, obtém um ângulo de visualização mais amplo e uma imagem HDR única e realista em que cada cena parece espantosamente real. Os pretos são mais profundos, as cores mais vibrantes, e os detalhes de sombras e realces são reproduzidos de modo preciso.

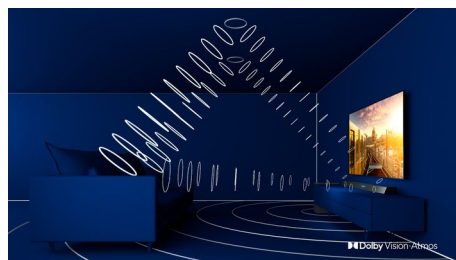
### Processador P5 com IA.



O processador Philips P5 com IA proporciona uma imagem tão real que parece que pode

entrar nela. Um algoritmo de IA com aprendizagem profunda processa as imagens de uma forma semelhante ao cérebro humano. Independentemente do que estiver a ver, obtém detalhes e contraste realistas, cores ricas e movimentos suaves.

### Dolby Vision e Dolby Atmos

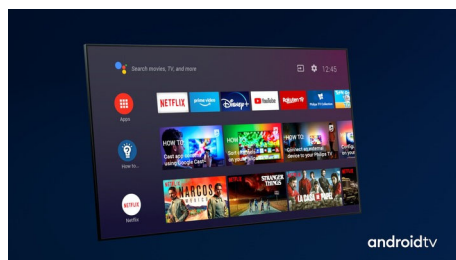


Compatível com o som excelente e os formatos de vídeo Dolby, o que significa que os conteúdos HDR que vê têm uma aparência e som gloriosamente reais. Quer seja a série mais recente ou um conjunto de discos Blu-Ray, desfrutará de contraste, luminosidade e cores que refletem as intenções originais do realizador. Também ouvirá um som amplo com clareza, detalhe e profundidade.

### Design

Telecomando com botões retroiluminados e pele Muirhead na parte de trás.

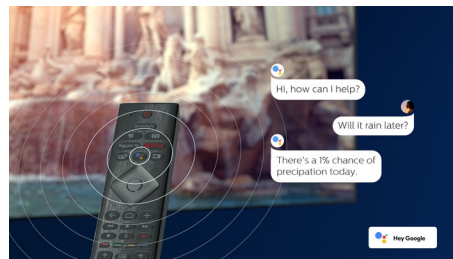
### TV Android



O seu televisor Philips Android TV fornece-lhe os conteúdos que quer, quando quiser. Pode personalizar o ecrã inicial para apresentar as suas aplicações favoritas, facilitando o início de transmissão de filmes e programas de que gosta. Ou retome do ponto em que parou.

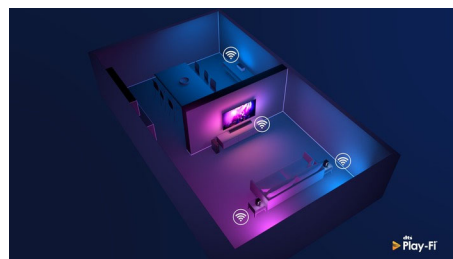
55OLED805/12

### Assistente de voz



Controle o televisor Philips Android TV com a sua voz. Pretende começar um jogo, ver conteúdos da Netflix ou encontrar conteúdos e aplicações na Google Play Store? Basta dizê-lo ao seu televisor. Pode mesmo controlar todos os dispositivos inteligentes domésticos compatíveis com o Assistente Google, como reduzir a intensidade da luz e configurar o termóstato numa noite de cinema, sem sair do sofá. Já não precisa de procurar o telecomando do televisor. Agora, pode utilizar a sua voz para controlar o televisor Philips Smart TV através dos dispositivos com Alexa, como a Amazon Echo. Com a Alexa, pode ligar o seu televisor, mudar de canal, mudar para a sua consola de gaming e muito mais.

### DTS Play-Fi



Com o DTS Play-Fi no seu televisor Philips, pode ligá-lo a colunas compatíveis em qualquer divisão. Tem colunas portáteis na cozinha? Ouça o filme enquanto faz um snack ou acompanhe os comentários desportivos enquanto prepara uma bebida para todos.



## Android TV OLED 4K UHD

P5 AI perfect picture engine Som cinematográfico Dolby Atmos, Ambilight em 3 lados, Televisor Android de 139 cm (55")

# Especificações

### Ambilight

- Versão da Ambilight: em 3 lados
- Funcionalidades Ambilight: Ambilight+Hue incorporado, Ambilight música, Modo de jogo, Adaptável à cor da parede, Modo Lounge light, AmbiWakeUp, AmbiSleep

### Imagem/visualização

- Visor: OLED 4K Ultra HD
- Tamanho do ecrã na diagonal: 55 polegadas / 139 cm
- Resolução do painel: 3840x2160
- Rácio de visualização: 16:9
- Motor de pixels: P5 AI Perfect Picture Engine
- Melhoramento de imagem: Ultra Resolution, Vasta gama cromática 99% DCI/P3, Dolby Vision, HDR10+, Perfect Natural Motion, 5700 PPI

### Resolução suportada do ecrã

- Entradas para computador em todos os HDMI: Compatível com HDR, HDR10+/HLG, HDR suportado, HDR10/ HLG, até 4K UHD 3840 x 2160 a 120 Hz
- Entradas de vídeo em todos os HDMI: Compatível com HDR, HDR10/HLG (Hybrid Log Gamma), HDR10+/Dolby Vision, até 4K UHD 3840 x 2160 a 120 Hz

### TV Android

- OS: Android TV™ 9 (Pie)
- Aplicações pré-instaladas: Google Play Movies\*, Google Play Music\*, Pesquisa Google, YouTube, Vídeo instantâneo Amazon, BBC iplayer, Netflix
- Tamanho da memória (Flash): 16GB\*

### Funcionalidades da Smart TV

- Televisor interativo: HbbTV
- Programa: Pausa TV, Gravação USB\*
- Facilidade de Instalação: Detecção automática de dispositivos Philips, Assistente de instalação de rede, Assistente de definições, Assistente de ligação de dispositivos
- Fácil de utilizar: Botão de menu inteligente completo, Manual do utilizador no ecrã
- Firmware atualizável: Assistente atual. automática firmware, Firmware atualizável através de USB, Atualização de firmware online
- Ajustes de Formato do Ecrã: Básico - Preencher ecrã, Ajustar ao ecrã, Avançado - Deslocar, Zoom, esticar, Panorâmico
- Telecomando: com voz, com iluminação de botões, com pele Muirhead
- Interação com utilizador: SimplyShare
- Assistente de voz\*: Google Assistant incorporado, Telecomando com microfone., Compatível com a Alexa

### Processamento

- Potência de processamento: Quad Core

### Sintonizador/receção/transmissão

- Suporte de HEVC
- Televisão Digital: DVB-T/T2/T2-HD/C/S/S2

- Suporte de MPEG: MPEG2, MPEG4
- Reprodução de vídeo: PAL, SECAM
- Guia de programação\*: Guia de programação eletrónico, 8 dias
- Indicação da força do sinal
- Teletexto: 1000 páginas de Hipertexto

### Conetividade

- Número de ligações HDMI: 4
- Número de USB: 2
- Ligações sem fios: Bluetooth 4.2, Wi-Fi 802.11ac, 2x2, banda dupla
- Outras ligações: Common Interface Plus (CI+), Saída de áudio digital (ótica), LAN Ethernet RJ-45, Saída de auscultador, Conector de satélite, Conector de serviço
- Funcionalidades HDMI: 4K, Audio Return Channel
- EasyLink (HDMI-CEC): Passagem telecomando, Controlo do sistema de áudio, Standby do sistema, Reprodução com um só toque
- HDCP 2.3: Sim, em todas as portas HDMI

### Aplicações multimédia

- Formatos de reprodução de vídeo: Recipientes: AVI, MKV, H264/MPEG-4 AVC, MPEG-1, MPEG-2, MPEG-4, WMV9/VC1, VP9, HEVC (H.265)
- Formatos de legendas suportados: .SRT, .SUB, .TXT, .SMI
- Formatos de reprodução de música: AAC, MP3, WAV, WMA (v2 a v9.2), WMA-PRO (v9 e v10)
- Formatos de reprodução de imagens: JPEG, BMP, GIF, PNG, Fotografia 360, HEIF

### Potência

- Alimentação elétrica: CA, 220 - 240 V 50/60 Hz
- Consumo de energia em modo de espera: < 0,3 W
- Consumo e energia quando desligado: N/A
- Temperatura ambiente: De 5 °C a 35 °C
- Funcionalidades de poupança de energia: Temporizador para desligar automático, Sensor da luz, Supressão de imagem (para rádio), Modo Eco
- Teor de mercúrio: 0 mg
- Presença de chumbo: Sim\*

### Som

- Áudio: Potência de saída: 50 Watts (RMS), 2.1 canais
- Codec: AC-4, Dolby Atmos, Dolby Digital MS12 V2.3, DTS-HD(M6)
- Configuração das colunas: 2 colunas de frequências médias e altas de 10 W, subwoofer de 30 W
- Melhoramento do som: Equalizador de 5 bandas, Som com IA, Diálogo nítido, Dolby Atmos, Melhoramento de graves Dolby, Nivelador de volume Dolby, Modo noturno, Nivelador Automático do Volume, Melhoramento de graves

### Cartão de energia da UE

- Números de registo EPREL: 421953
- Tamanho do ecrã na diagonal (pol.): 55
- Tamanho do ecrã na diagonal (métrico): 139

55OLED805/12

- Classe energética para SDR: G
- Consumo de energia no modo ligado para SDR: 113 kWh/1000 h
- Classe energética para HDR: G
- Consumo de energia no modo ligado para HDR: 88 kWh/1000 h
- Modo de espera em rede: < 2,0 W
- Consumo e energia quando desligado: nd
- Tecnologia de painel utilizada: OLED

### Dimensões

- Dimensões da caixa (L x A x P): 1400,0 x 867,0 x 170 mm
- Dimensões do conjunto (L x A x P): 1227,8 x 705,6 x 58 mm
- Dimensões da unidade com suporte (L x A x P): 1227,8 x 722,4 x 230,0 mm
- Peso do produto: 21,4 kg
- Peso do produto (+suporte): 21,8 kg
- Peso incl. embalagem: 28,1 kg
- Dimensões do suporte (L x P): 799,0 x 230,0 mm
- Altura do suporte ajustável (máx.): 67,8 mm
- Altura do suporte ajustável (min.): 16,8 mm
- Compatível com suporte de parede VESA: 300 x 300 mm

### Design

- Cores do televisor: Estrutura em cinzento escuro
- Design do suporte: Unidades em cromado escuro

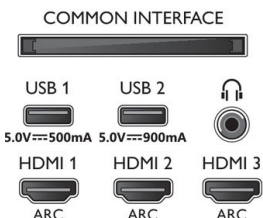
### Acessórios

- Acessórios incluídos: Folheto de informação legal e segurança, Cabo de alimentação, Manual de início rápido (1), Telecomando, Suporte para mesa
- Pilhas incluídas: 2 x pilhas AAA



## Connections

### Side



### Bottom



Data de publicação  
2022-04-26

Versão: 14.4.1

12 NC: 8670 001 65514  
EAN: 87 18863 02279 5

© 2022 Koninklijke Philips N.V.  
Todos os direitos reservados.

Todas as especificações estão sujeitas a alterações sem aviso prévio. As marcas comerciais são propriedade de Koninklijke Philips N.V. ou dos respectivos detentores.

[www.philips.com](http://www.philips.com)

\* \*Tamanho da memória (Flash): 16 GB, o espaço real disponível no disco pode variar (dependendo, por exemplo, de aplicações (pré-) instaladas, do sistema operativo instalado, etc.)

\* O EPG e visibilidade atual (até 8 dias) dependem do país e da operadora.

\* As ofertas de aplicações Android variam em cada país. Para obter mais detalhes, visite a sua loja Google Play local.

\* Consumo de energia em kWh por ano, com base no consumo de energia do televisor a funcionar 4 horas por dia durante 365 dias. O consumo de energia efetivo dependerá da forma como o televisor é utilizado.

\* O televisor suporta a receção DVB para transmissões em canal aberto. Operadores de DVB específicos podem não ser suportados. Pode encontrar uma lista atualizada na secção de FAQ do Web site de suporte da Philips. Para alguns operadores são necessários um acesso condicionado e uma subscrição. Contacte o seu operador para mais informações.

\* A aplicação Philips TV Remote e as funcionalidades relacionadas variam dependendo do modelo do televisor, do operador e do país, bem como do modelo do dispositivo inteligente e do sistema operativo. Para obter mais detalhes, visite: [www.philips.com/TVRemoteapp](http://www.philips.com/TVRemoteapp).

\* A oferta de aplicações da Smart TV varia dependendo do modelo do televisor e do país. Para obter mais detalhes, visite: [www.philips.com/smarttv](http://www.philips.com/smarttv).

\* Gravação USB apenas para canais digitais, as gravações podem ser limitadas por proteção contra cópia (CI+) da emissão. Podem aplicar-se restrições relativamente aos países e canais.

\* Este televisor contém chumbo apenas em determinadas peças e componentes que não oferecem uma tecnologia alternativa, de acordo com as cláusulas de isenção da diretiva RoHS.